

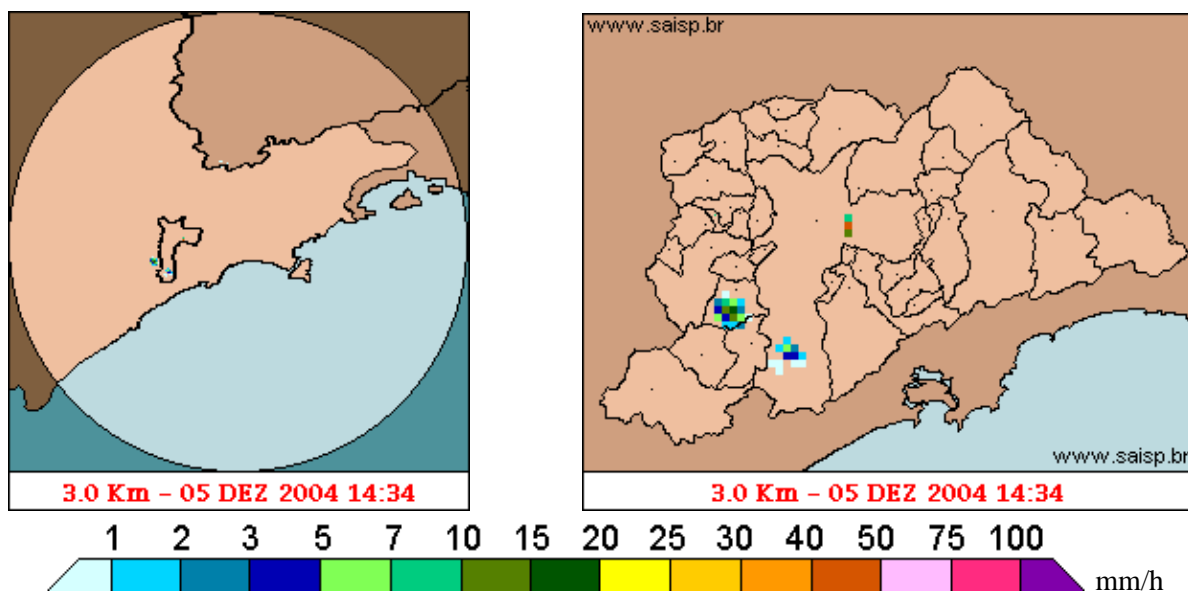
**RELATORIO DE EVENTO DE CHUVA – DE 05/12/2004 14:30 (GMT) ATÉ 06/12/2004 03:30 (GMT)
(–2h hora local) – DAEE/FCTH**

A chuva teve início as 14:34(GMT), passou por um horário de pico as 17:09 (GMT) e terminou as 03:24(GMT).

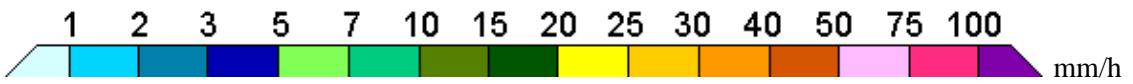
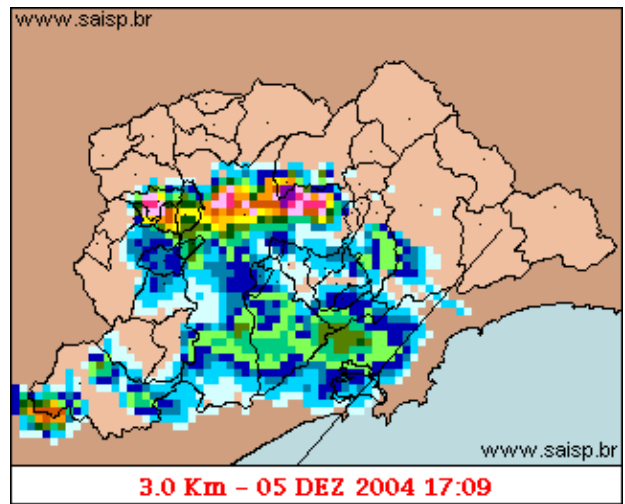
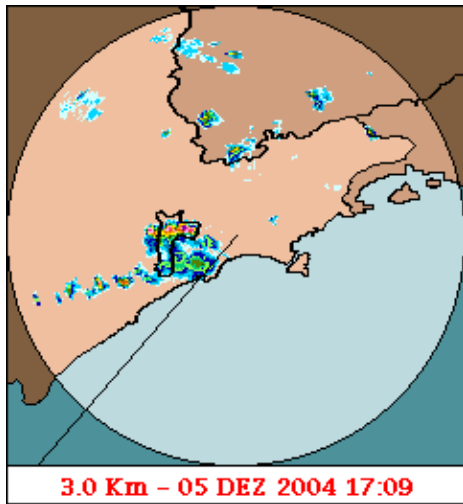
Nos postos da Rede Telemetrica do Alto Tiete e Cubatao a chuva acumulada variou entre 0,0 e 40,8 milímetros (Posto Bom Retiro). Nos graficos de fluviometria, os postos da Rede Telemetrica do Alto Tiete em operacao permaneceram em estado normal.

O CGE/PMSP registrou 6 pontos criticos de alagamento.

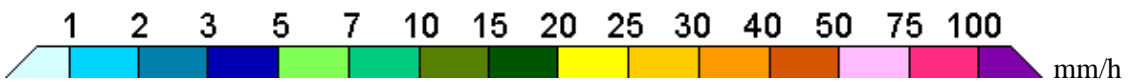
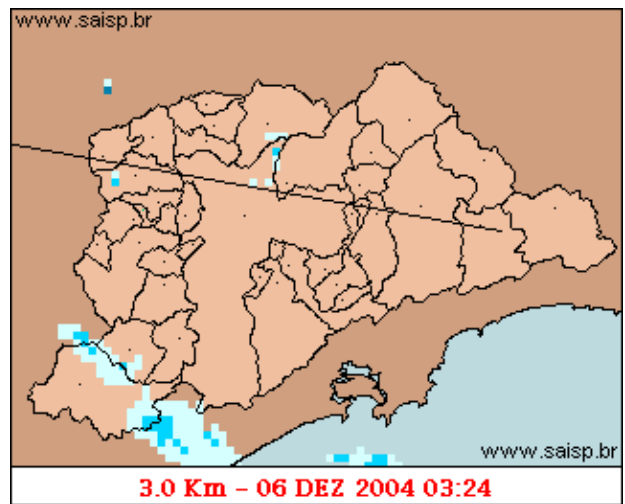
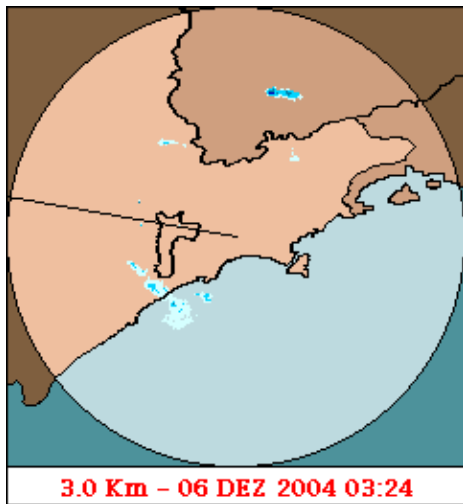
1. IMAGENS DO RADAR METEOROLÓGICO DE PONTE NOVA



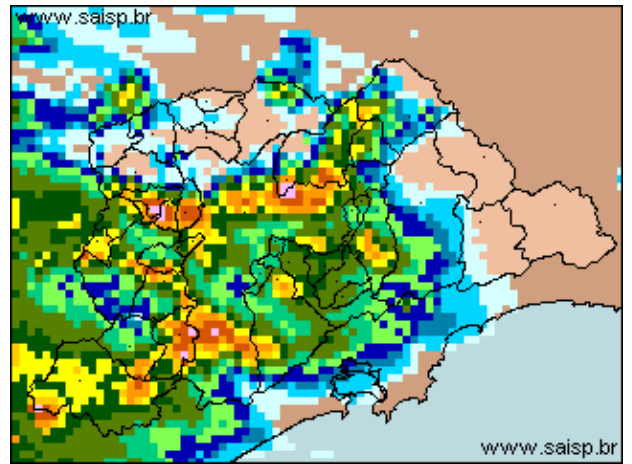
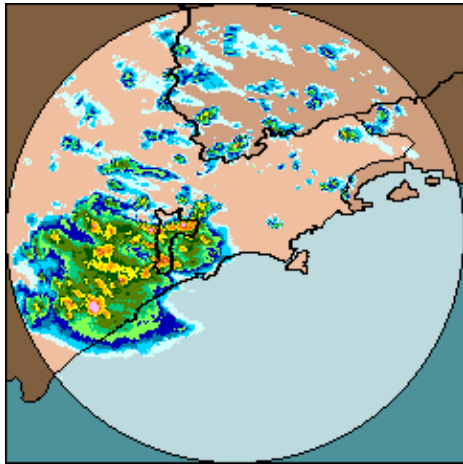
As imagens acima mostram o início da chuva sobre a área de cobertura do radar e sobre a Região Metropolitana de São Paulo (RMSP) respectivamente.



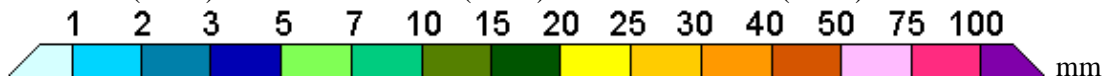
As imagens acima mostram o pico da chuva sobre a área de cobertura do radar e sobre a Região Metropolitana de São Paulo (RMSP) respectivamente.



As imagens acima mostram o final da chuva sobre a área de cobertura do radar e sobre a Região Metropolitana de São Paulo (RMSP) respectivamente.



05/12/2004 14:30 (GMT) – 06/12/2004 03:30 (GMT) 05/12/2004 14:30 (GMT) – 06/12/2004 03:30 (GMT)



As imagens acima mostram o total de chuva acumulada sobre a área de cobertura do radar e sobre a Região Metropolitana de São Paulo (RMSP) respectivamente.

2. REDE TELEMÉTRICA DE PLUVIOMETRIA

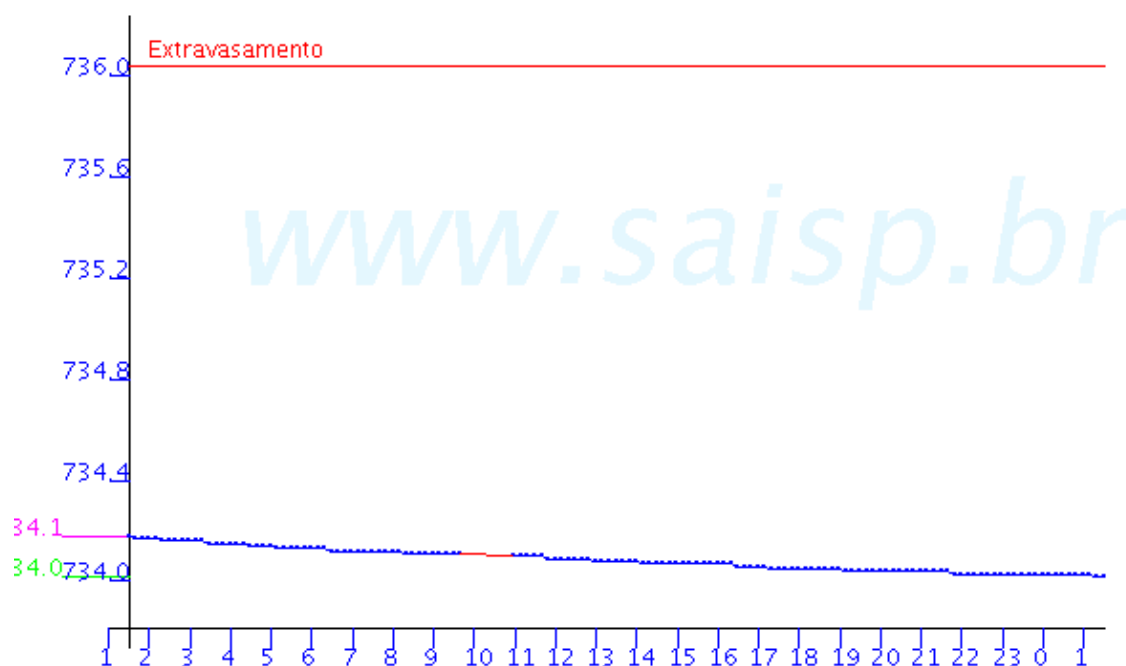
Acumulada entre 05/12/2004 14:30 (GMT) e 06/12/2004 03:30 (GMT)			
Posto	mm	Rede	Bacia
Rio Tietê em São Miguel	26.600	Alto Tiete	Alto Tiete
Belenzinho	---	Alto Tiete	Alto Tiete
Limaó	28.100	Alto Tiete	Alto Tiete
Barragem MoveI	33.100	Alto Tiete	Alto Tiete
Pirajussara	12.100	Alto Tiete	Alto Tiete
Ribeirao Meninos	1.400	Alto Tiete	Alto Tiete
Bom Retiro	40.800	Alto Tiete	Alto Tiete
RADAR	0.100	Alto Tiete	Alto Tiete
Rio Tietê na Barragem da Penha	1.200	Alto Tiete	Alto Tiete
Cabucu de Baixo	---	Alto Tiete	Alto Tiete
Aricanduva(Foz)	23.500	Alto Tiete	Alto Tiete
Rio Tietê na Barragem de Ponte Nova	0.000	Alto Tiete	Alto Tiete
Rio Tietê – Estaleiro	0.100	Alto Tiete	Alto Tiete
Taiacupeba	0.000	Alto Tiete	Alto Tiete
Barragem Jundiá	2.300	Alto Tiete	Alto Tiete
Aricanduva	4.100	Alto Tiete	Alto Tiete
Riacho Grande	1.600	Alto Tiete	Alto Tiete
Imigrantes(FEI)	3.500	Alto Tiete	Alto Tiete
Rudge Ramos	1.000	Alto Tiete	Alto Tiete
Oratorio	7.600	Alto Tiete	Alto Tiete

Prosperidade	2.000	Alto Tiete	Alto Tiete
Vila Mariana	4.900	Alto Tiete	Alto Tiete
COMGAS	11.300	Alto Tiete	Alto Tiete
Alto Pereque	2.500	Cubatao	Alto Tiete
Portao 40	3.400	Cubatao	Alto Tiete
Cubatao	---	Cubatao	Baixada Santista
Cota 400	2.000	Cubatao	Baixada Santista
Paranapiacaba	---	Cubatao	Baixada Santista
Cosipa	1.800	Cubatao	Baixada Santista

3. REDE TELEMÉTRICA DE FLUVIOMETRIA

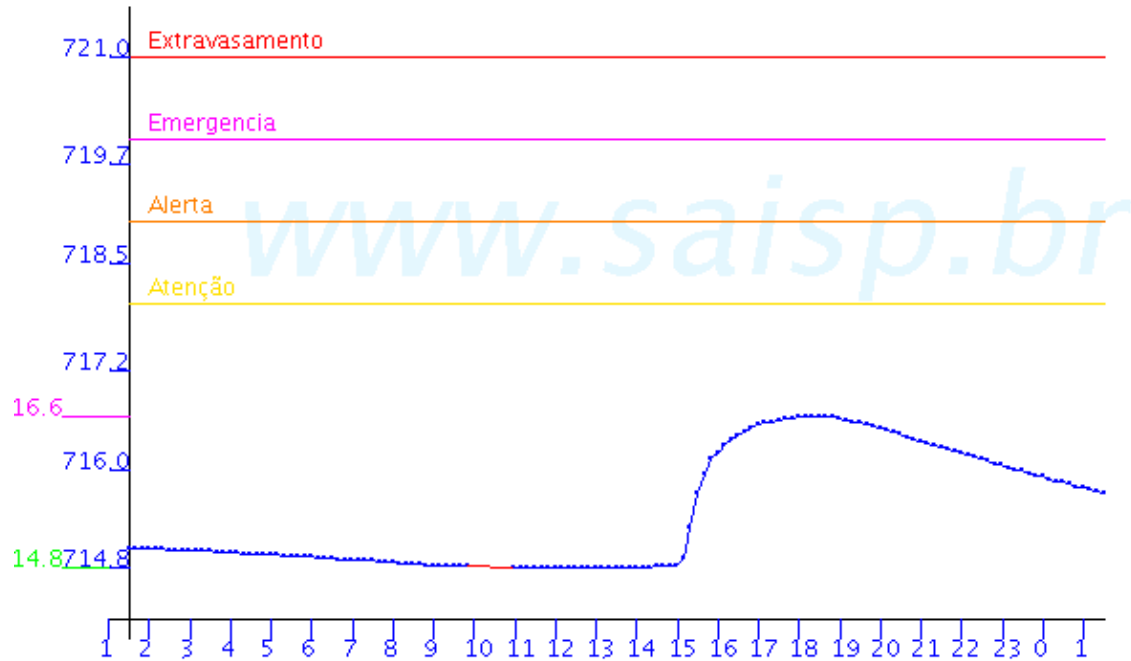
ESTALEIRO

Rio Tietê - Estaleiro FLU(m) 2004-12-05 01:30:00.0 - 2004-12-06 01:30:00.0

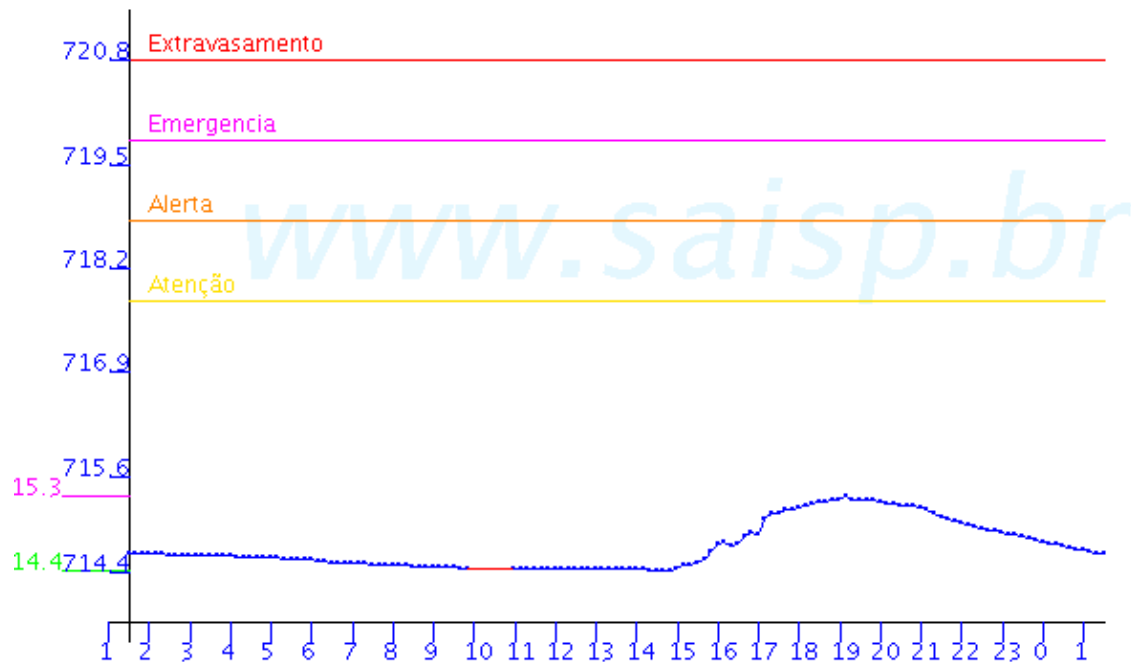


RIO TIETE

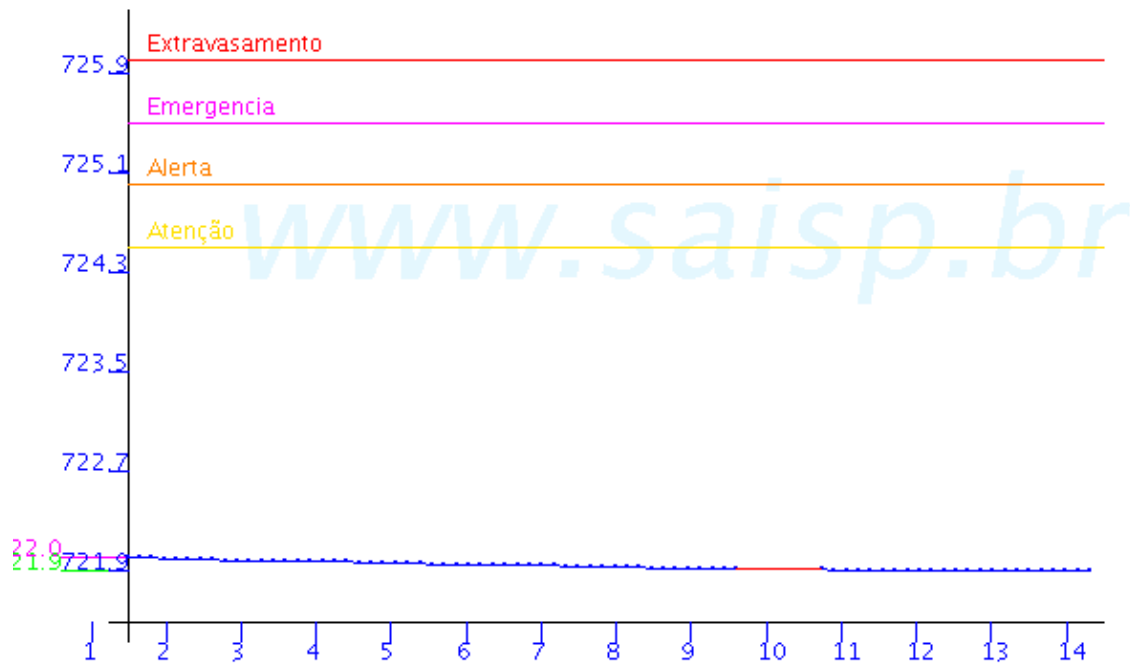
Limao FLU(m) 2004-12-05 01:30:00.0 - 2004-12-06 01:30:00.0



Barragem Movel FLU(m) 2004-12-05 01:30:00.0 - 2004-12-06 01:30:00.0

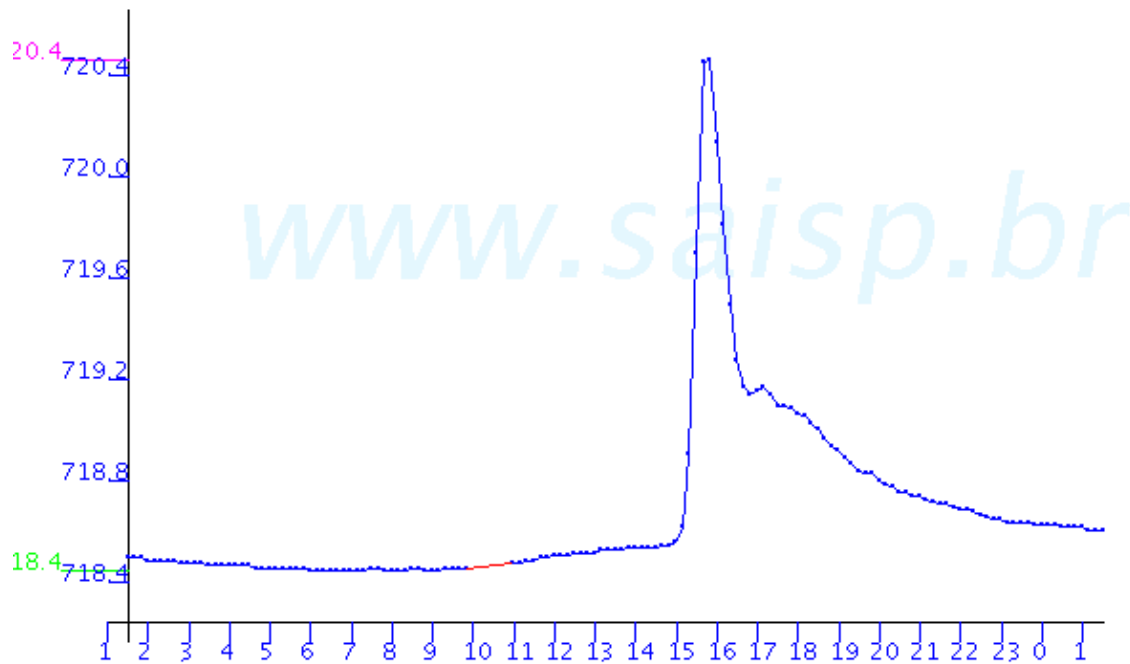


Rio Tietê; na Barragem da Penha FLU(m) 2004-12-05 01:30:00.0 - 2004-12-05 14:50:00.0

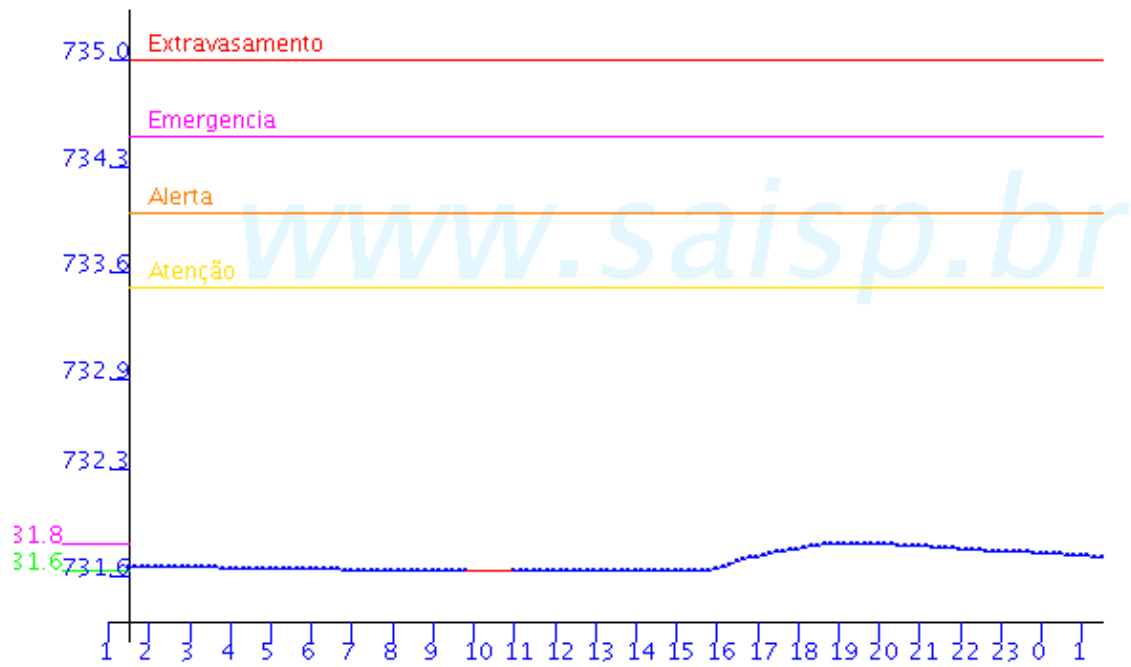


ARICANDUVA

Aricanduva(Foz) FLU(m) 2004-12-05 01:30:00.0 - 2004-12-06 01:30:00.0

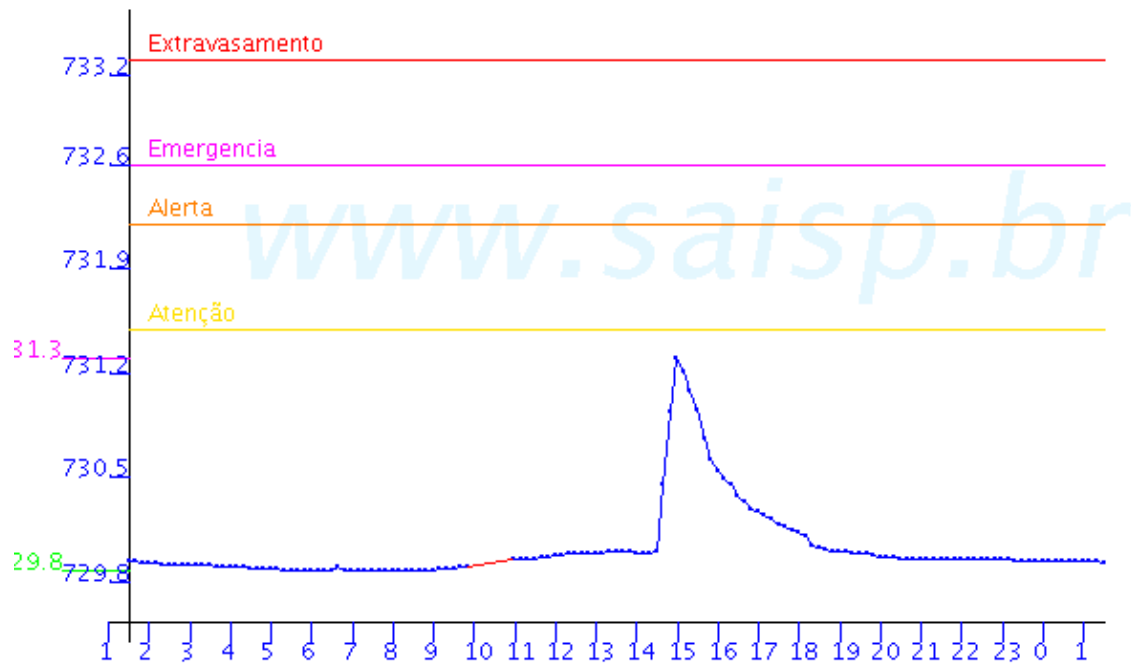


Aricanduva FLU(m) 2004-12-05 01:30:00.0 - 2004-12-06 01:30:00.0



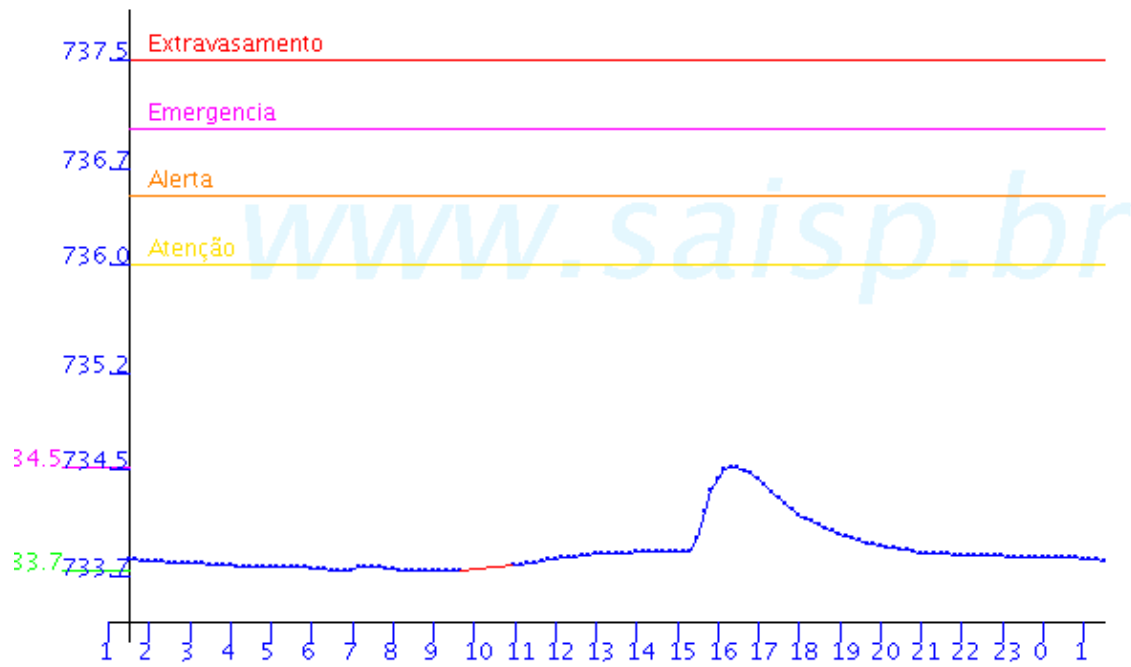
PIRAJUSSARA

Pirajussara FLU(m) 2004-12-05 01:30:00.0 - 2004-12-06 01:30:00.0

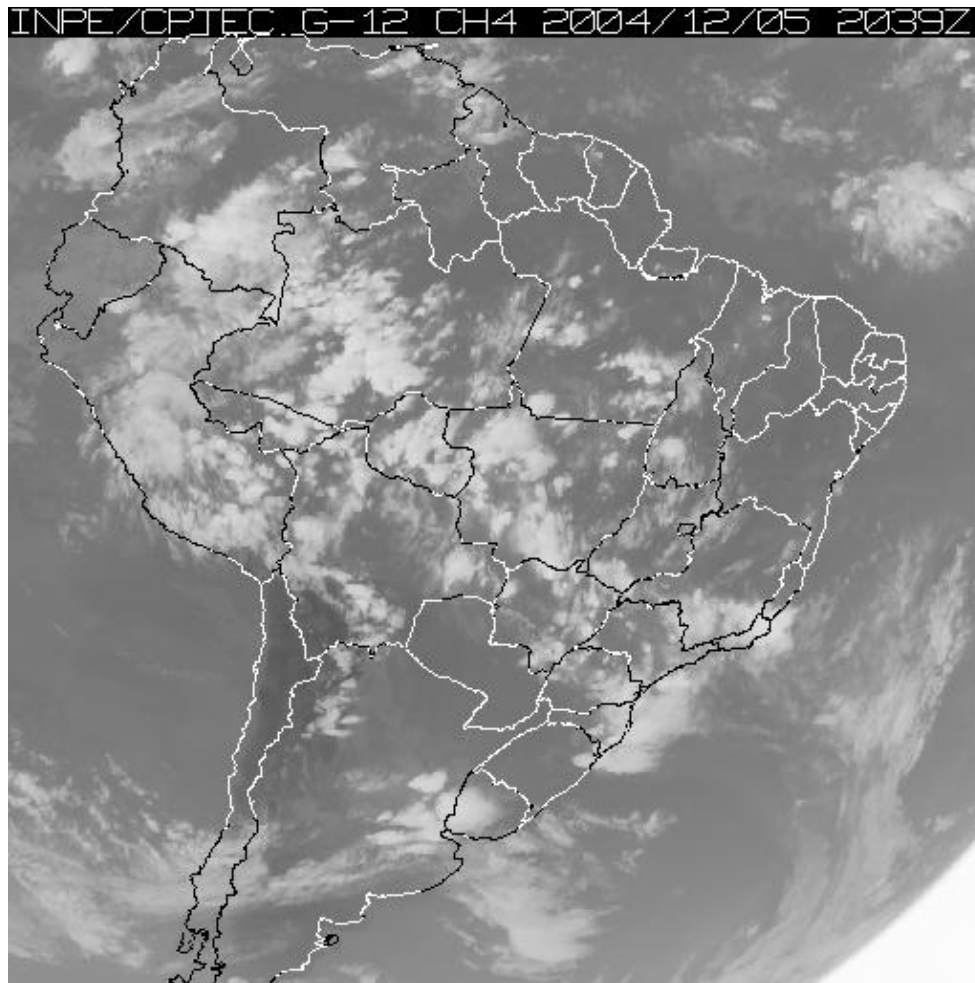


RIBEIRÃO MENINOS

Ribeirao Meninos FLU(m) 2004-12-05 01:30:00.0 - 2004-12-06 01:30:00.0



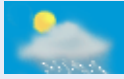


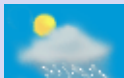
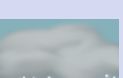
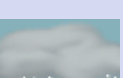






4. ANÁLISE SINÓTICA



A imagem de satélite acima é em infra-vermelho, mostrando a emissão de calor transformada em tons de cinza. Quanto mais perto da cor branca, mais frio e quanto mais escuro o cinza, mais quente. Assim, nebulosidade com cor branca intensa significa que as nuvens atingiram grandes altitudes e são indícios de tempestade severa com possibilidade de ventos fortes e granizo. Tonalidades médias de cinza podem significar chuvas fracas à moderadas ou simplesmente nebulosidade. Tons de cinza mais escuros significam ausência de nuvens.

5. PREVISÃO PARA OS PRÓXIMOS DIAS

Previsão para 3 dias – Sao Paulo

	Domingo, 05-12	Segunda, 06-12	Terça, 07-12
Madrugada	 Nublado Chuva: 0mm Atmosfera: Estável Tempestade: Nenhum	 Nublado Chuva: 0mm Atmosfera: Instável Tempestade: Atenção	 Chuvvas Chuva: 10mm Atmosfera: Alerta! Tempestade: Atenção
Manhã	 Chuva Rápida Chuva: 1mm Atmosfera: Estável Tempestade: Nenhum	 Chuvvas Chuva: 3mm Atmosfera: Alerta! Tempestade: Atenção	 Chuvvas Chuva: 10mm Atmosfera: Alerta! Tempestade: Atenção
Tarde	 Nublado Chuva: 0mm Atmosfera: Estável Tempestade: Nenhum	 Chuvvas Chuva: 6mm Atmosfera: Alerta! Tempestade: Atenção	 Chuvvas Chuva: 18mm Atmosfera: Alerta! Tempestade: Atenção
Noite	 Chuva Rápida Chuva: 1mm Atmosfera: Instável Tempestade: Nenhum	 Chuvvas Chuva: 6mm Atmosfera: Alerta! Tempestade: Atenção	 Chuvvas Chuva: 18mm Atmosfera: Alerta! Tempestade: Atenção
	Temperatura: 20°C / 30°C Vento: SE-12km/h Chuva total: 2mm	Temperatura: 21°C / 25°C Vento: SSE-6km/h Chuva total: 15mm	Temperatura: 21°C / 26°C Vento: NW-8km/h Chuva total: 18mm

6. PONTOS DE ALAGAMENTO DA CENTRAL DE GERENCIAMENTO EMERGÊNCIAIS(CGE/PMSP)

05-12-2004

Local: R. CARDOSO DE ALMEIDA Subp:
Referencia:
Sentido: AMBOS
Inicio: 15:25
Fim: 15:55
Observacao: INTRANSITAVEL

ocal: R. CAMARGO Subp:
Referencia: PC. VICENTE RODRIGUES
Sentido: CRUZAMENTO
Inicio: 15:22
Fim: 15:55
Observacao: INTRANSITAVELEL

Local: AV. CRUZEIRO DO SUL Subp: ST
Referencia: R. STA EULALIA
Sentido: B/C
Inicio: 15:35
Fim: 16:20

Observacao: INTRANSITAVEL

Local: AV. EUSEBIO MATOSO Subp: MORUMBI
Referencia: PC. JORGE DE LIMA
Sentido: CRUZAMENTO
Inicio: 15:31
Fim: s 15:55
Observacao: INTRANSITAVEL

ocal: AV. S MIGUEL Subp: PENHA
Referencia: : AV. GOV CARVALHO PINTO
Sentido: C/B
Inicio: 15:55
Fim: s 17:30
Observacao: INTRANSITAVEL

Local: MARGINAL PINHEIROS Subp:
Referencia: AV. PRES JUSCELINO KUBITSCHEK
Sentido: INT/CB EXPRESSA
Inicio: 16:27
Fim: 19:25
Observacao: INTRASITAVEL

7. VEJA OS EVENTOS ANTERIORES

8. VERSÃO PARA IMPRESSÃO EM PDF