

**RELATORIO DE EVENTO DE CHUVA – DE 04/12/2004 13:34(GMT) ATÉ 05/12/2004 06:24(GMT)
(–2h hora local) – DAEE/FCTH**

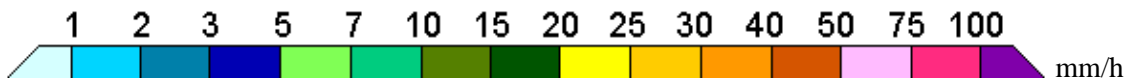
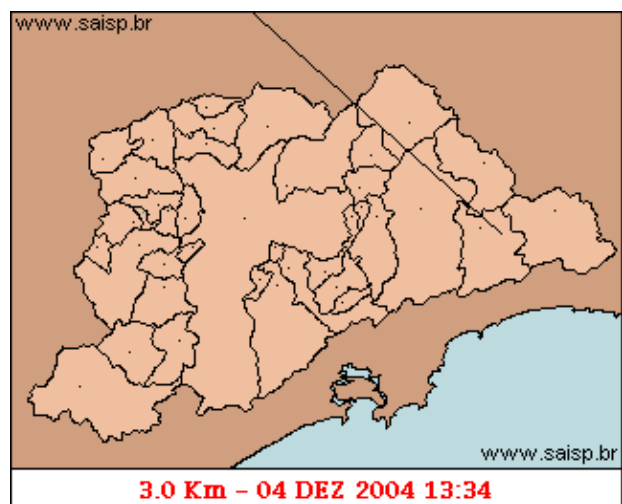
A chuva teve inicio as 13:34(GMT), passou por um horario de pico as 17:39(GMT) e terminou as 06:24(GMT).

Entre as 21:44(GMT)e as 00:19 houve registro de propagacao anomala sobre a Capital , gerando um valor incorreto de chuva acumulada pelo Radar nessa regioao.

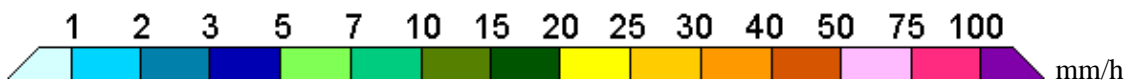
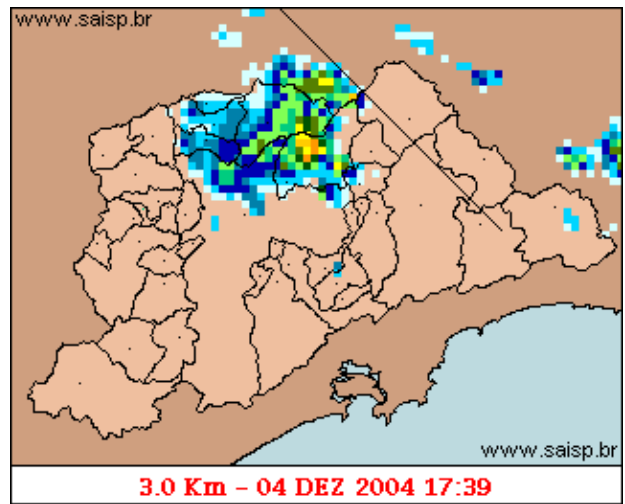
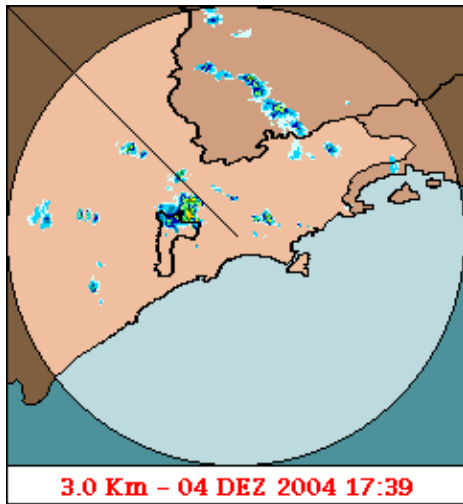
Nos postos da Rede Telemetrica do Alto Tiete e Cubatao a chuva acumulada variou entre 0,0 e 20,20 milímetros (Posto Cosipa). Nos graficos de fluviometria, os postos da Rede Telemetrica do Alto Tiete em operacao permaneceram em estado Normal.

O CGE/PMSP nao registrou pontos criticos de alagamento.

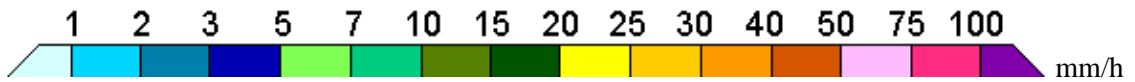
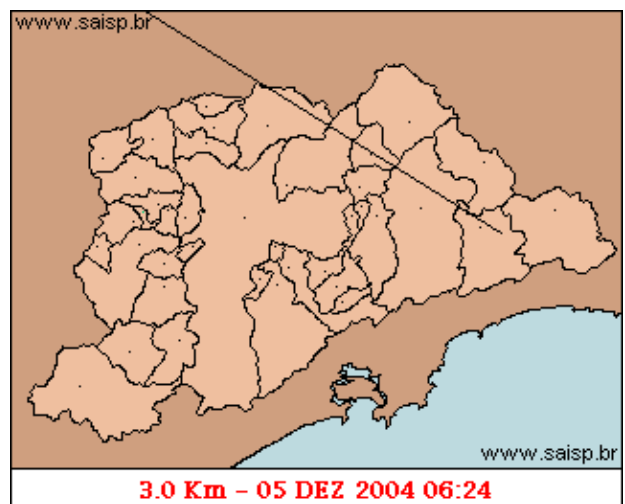
1. IMAGENS DO RADAR METEOROLÓGICO DE PONTE NOVA



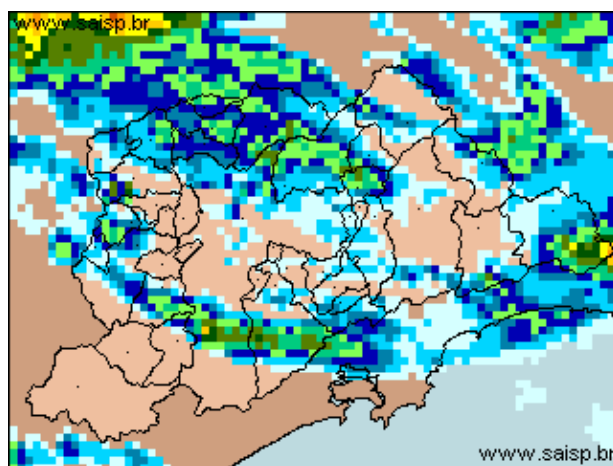
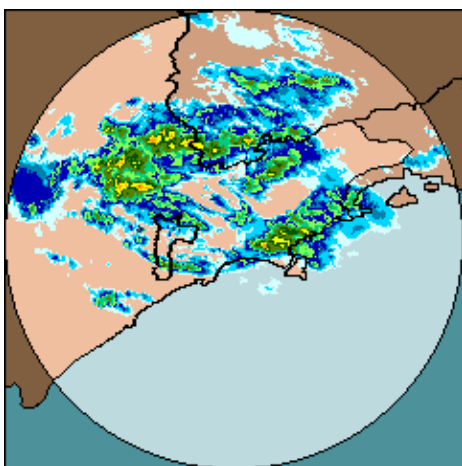
As imagens acima mostram o início da chuva sobre a área de cobertura do radar e sobre a Região Metropolitana de São Paulo (RMSP) respectivamente.



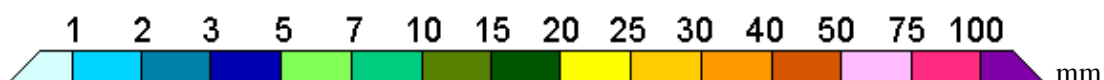
As imagens acima mostram o pico da chuva sobre a área de cobertura do radar e sobre a Região Metropolitana de São Paulo (RMSP) respectivamente.



As imagens acima mostram o final da chuva sobre a área de cobertura do radar e sobre a Região Metropolitana de São Paulo (RMSP) respectivamente.



04/12/2004 13:34(GMT) – 05/12/2004 06:24(GMT) 04/12/2004 13:34(GMT) – 05/12/2004 06:24(GMT)



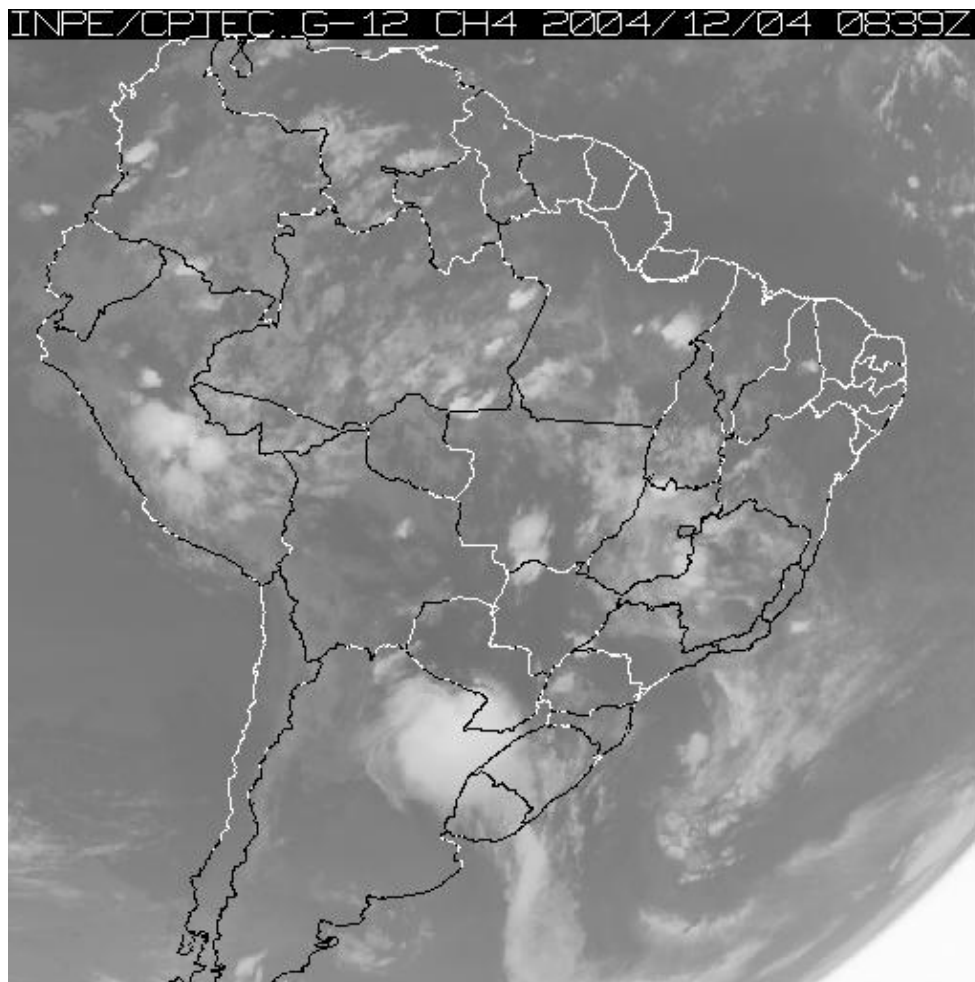
As imagens acima mostram o total de chuva acumulada sobre a área de cobertura do radar e sobre a Região Metropolitana de São Paulo (RMSP) respectivamente.

2. REDE TELEMÉTRICA DE PLUVIOMETRIA

Acumulada entre 04/12/2004 13:34(GMT) e 05/12/2004 06:24(GMT)			
Posto	mm	Rede	Bacia
Rio Tietê em São Miguel	0.000	Alto Tiete	Alto Tiete
Belenzinho	0.000	Alto Tiete	Alto Tiete
Limaó	0.000	Alto Tiete	Alto Tiete
Barragem Movei	0.000	Alto Tiete	Alto Tiete
Pirajussara	0.000	Alto Tiete	Alto Tiete
Ribeirão Meninos	0.000	Alto Tiete	Alto Tiete
Bom Retiro	0.000	Alto Tiete	Alto Tiete
RADAR	0.100	Alto Tiete	Alto Tiete
Rio Tietê na Barragem da Penha	0.000	Alto Tiete	Alto Tiete
Cabucu de Baixo	1.700	Alto Tiete	Alto Tiete
Aricanduva(Foz)	0.000	Alto Tiete	Alto Tiete
Rio Tietê na Barragem de Ponte Nova	0.000	Alto Tiete	Alto Tiete
Rio Tietê – Estaleiro	2.600	Alto Tiete	Alto Tiete
Taiacupeba	0.000	Alto Tiete	Alto Tiete
Barragem Jundiá	0.000	Alto Tiete	Alto Tiete
Aricanduva	0.200	Alto Tiete	Alto Tiete
Riacho Grande	0.100	Alto Tiete	Alto Tiete
Imigrantes(FEI)	0.000	Alto Tiete	Alto Tiete
Rudge Ramos	0.000	Alto Tiete	Alto Tiete

Oratorio	0.000	Alto Tiete	Alto Tiete
Prosperidade	0.300	Alto Tiete	Alto Tiete
Vila Mariana	0.300	Alto Tiete	Alto Tiete
COMGAS	0.000	Alto Tiete	Alto Tiete
Alto Pereque	17.100	Cubatao	Alto Tiete
Portao 40	6.100	Cubatao	Alto Tiete
Cubatao	0.000	Cubatao	Baixada Santista
Cota 400	1.000	Cubatao	Baixada Santista
Paranapiacaba	0.000	Cubatao	Baixada Santista
Cosipa	20.200	Cubatao	Baixada Santista








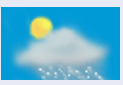




3. ANÁLISE SINÓTICA



A imagem de satélite acima é em infra-vermelho, mostrando a emissão de calor transformada em tons de cinza. A nebulosidade com cor branca intensa significa que as nuvens atingiram grandes altitudes e são indícios de tempestade severa. Tonalidades médias de cinza podem significar chuvas fracas à moderadas ou simplesmente nebulosidade. Tons de cinza mais escuros significam ausência de nuvens.

4. PREVISÃO PARA OS PRÓXIMOS DIAS

Previsão para 3 dias – Sao Paulo

	Sábado, 04-12	Domingo, 05-12	Segunda, 06-12
Madrugada	 Poucas nuvens Chuva: 0mm Atmosfera: Instável Tempestade: Nenhum	 Nublado Chuva: 0mm Atmosfera: Instável Tempestade: Atenção	 Nublado Chuva: 0mm Atmosfera: Instável Tempestade: Atenção
Manhã	 Poucas nuvens Chuva: 0mm Atmosfera: Instável Tempestade: Nenhum	 Nublado Chuva: 0mm Atmosfera: Instável Tempestade: Atenção	 Nublado Chuva: 0mm Atmosfera: Instável Tempestade: Atenção
Tarde	 Pancada de chuva Chuva: 5mm Atmosfera: Instável Tempestade: Atenção	 Chuva Rápida Chuva: 2mm Atmosfera: Instável Tempestade: Atenção	 Pancada de chuva Chuva: 7mm Atmosfera: Alerta! Tempestade: Atenção
Noite	 Poucas nuvens Chuva: 0mm Atmosfera: Instável Tempestade: Atenção	 Chuva Rápida Chuva: 1mm Atmosfera: Instável Tempestade: Atenção	 Pancada de chuva Chuva: 7mm Atmosfera: Alerta! Tempestade: Atenção
	Temperatura: 20°C / 31°C Vento: S-13km/h Chuva total: 5mm	Temperatura: 20°C / 27°C Vento: SSE-15km/h Chuva total: 3mm	Temperatura: 19°C / 27°C Vento: E-10km/h Chuva total: 7mm

5. VEJA OS EVENTOS ANTERIORES

6. VERSÃO PARA IMPRESSÃO EM PDF