

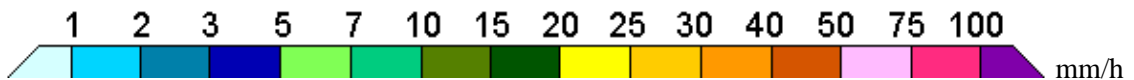
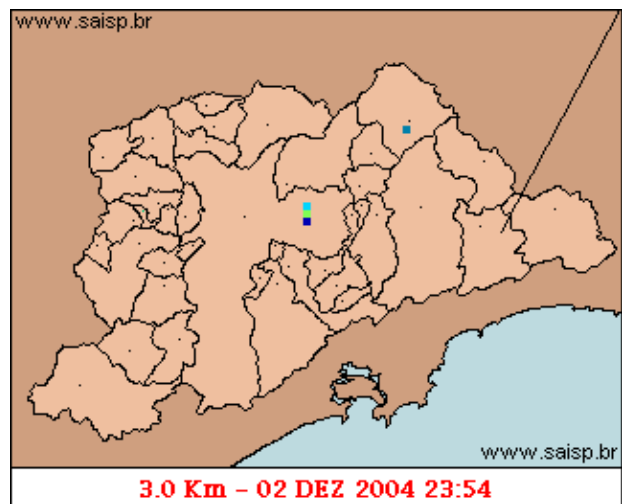
**RELATORIO DE EVENTO DE CHUVA – DE 02/12/2004 23:50(GMT) ATÉ 04/12/2004 08:00(GMT)
(–2h hora local) – DAEE/FCTH**

A chuva teve inicio as 23:54(GMT), passou por um horario de pico as 18:29(GMT) e terminou as 7:59(GMT).

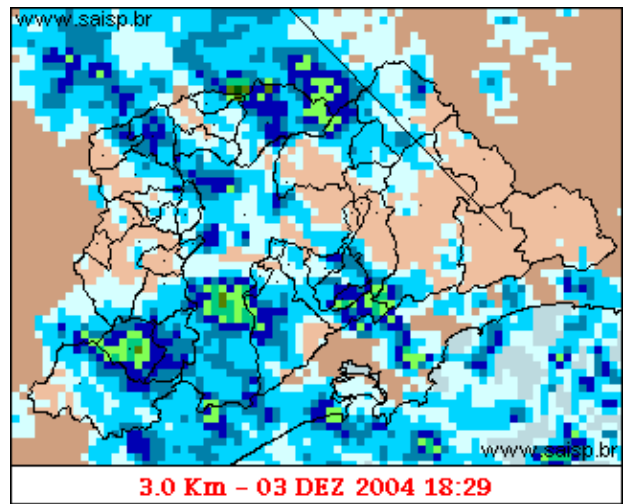
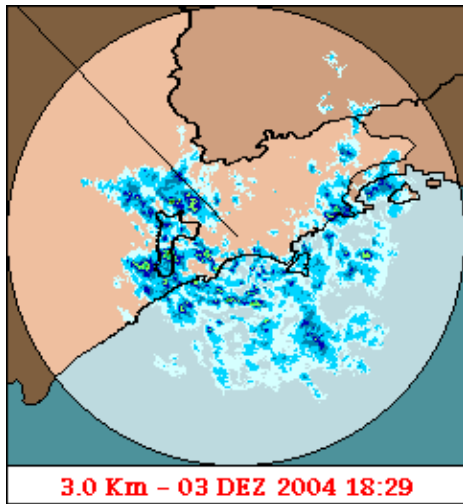
Nos postos da Rede Telemetrica do Alto Tiete e Cubatao a chuva acumulada variou entre 5,8 e 44,7 milímetros (Posto Cota 400). Nos graficos de fluviometria, os postos da Rede Telemetrica do Alto Tiete em operacao permaneceram em estado normal.

O CGE/PMSP nao registrou pontos criticos de alagamento.

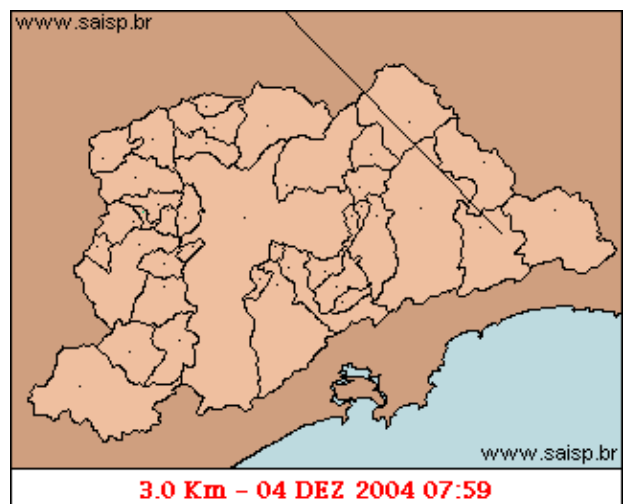
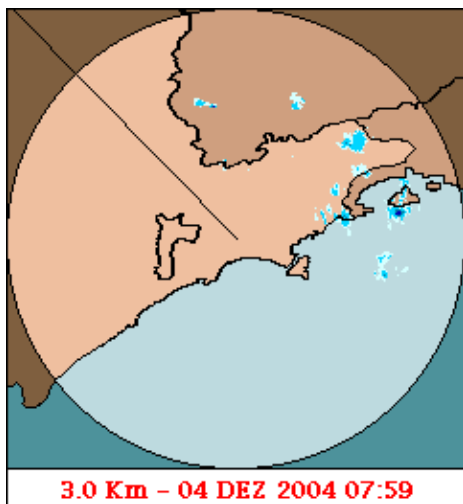
1. IMAGENS DO RADAR METEOROLÓGICO DE PONTE NOVA



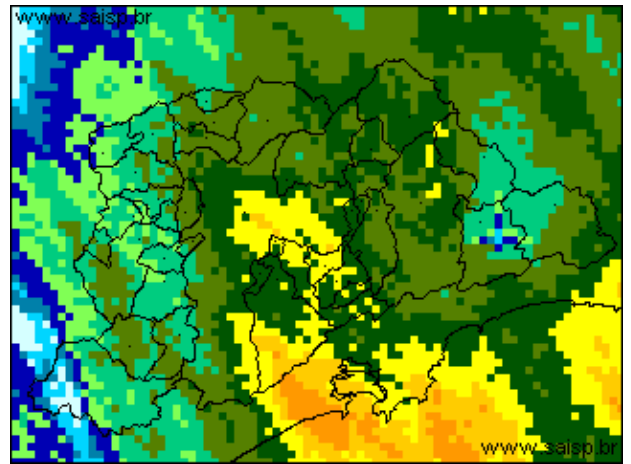
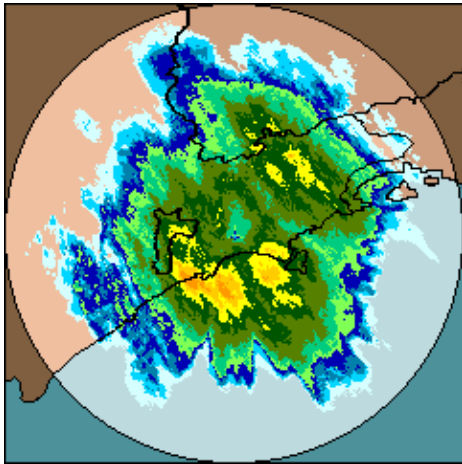
As imagens acima mostram o início da chuva sobre a área de cobertura do radar e sobre a Região Metropolitana de São Paulo (RMSP) respectivamente.



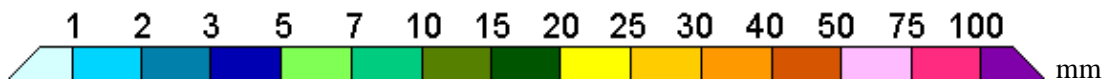
As imagens acima mostram o pico da chuva sobre a área de cobertura do radar e sobre a Região Metropolitana de São Paulo (RMSP) respectivamente.



As imagens acima mostram o final da chuva sobre a área de cobertura do radar e sobre a Região Metropolitana de São Paulo (RMSP) respectivamente.



02/12/2004 23:50(GMT) – 04/12/2004 08:00(GMT) 02/12/2004 23:50(GMT) – 04/12/2004 08:00(GMT)



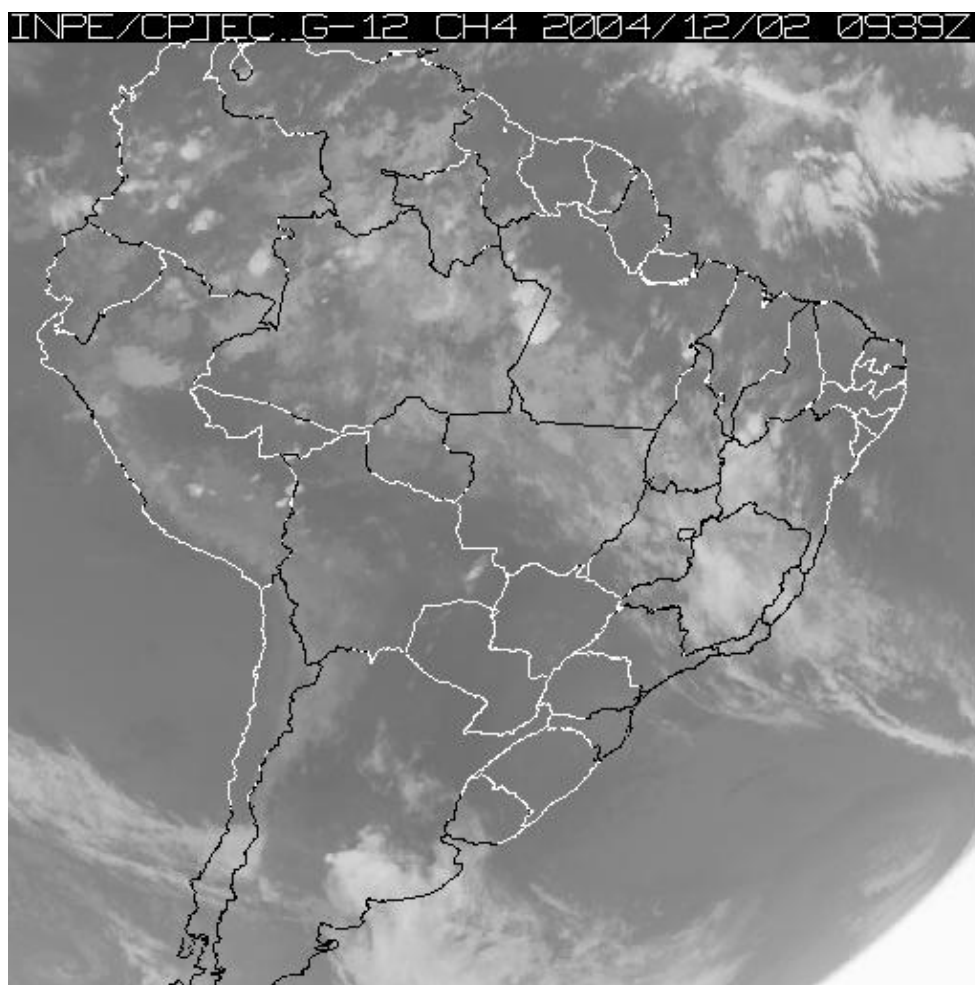
As imagens acima mostram o total de chuva acumulada sobre a área de cobertura do radar e sobre a Região Metropolitana de São Paulo (RMSP) respectivamente.

2. REDE TELEMÉTRICA DE PLUVIOMETRIA

Acumulada entre 02/12/2004 23:50(GMT) e 04/12/2004 08:00(GMT)			
Posto	mm	Rede	Bacia
Rio Tietê em São Miguel	10.800	Alto Tiete	Alto Tiete
Belenzinho	---	Alto Tiete	Alto Tiete
Limaó	23.300	Alto Tiete	Alto Tiete
Barragem Movei	11.900	Alto Tiete	Alto Tiete
Pirajussara	19.600	Alto Tiete	Alto Tiete
Ribeirão Meninos	13.900	Alto Tiete	Alto Tiete
Bom Retiro	23.800	Alto Tiete	Alto Tiete
RADAR	10.400	Alto Tiete	Alto Tiete
Rio Tietê na Barragem da Penha	21.200	Alto Tiete	Alto Tiete
Cabucu de Baixo	10.100	Alto Tiete	Alto Tiete
Aricanduva(Foz)	8.200	Alto Tiete	Alto Tiete
Rio Tietê na Barragem de Ponte Nova	11.800	Alto Tiete	Alto Tiete
Rio Tietê – Estaleiro	21.500	Alto Tiete	Alto Tiete
Taiacupeba	---	Alto Tiete	Alto Tiete
Barragem Jundiá	18.300	Alto Tiete	Alto Tiete
Aricanduva	13.800	Alto Tiete	Alto Tiete
Riacho Grande	8.300	Alto Tiete	Alto Tiete
Imigrantes(FEI)	10.500	Alto Tiete	Alto Tiete
Rudge Ramos	15.000	Alto Tiete	Alto Tiete

Oratorio	13.800	Alto Tiete	Alto Tiete
Prosperidade	16.700	Alto Tiete	Alto Tiete
Vila Mariana	16.400	Alto Tiete	Alto Tiete
COMGAS	28.000	Alto Tiete	Alto Tiete
Alto Pereque	22.200	Cubatao	Alto Tiete
Portao 40	27.100	Cubatao	Alto Tiete
Cubatao	---	Cubatao	Baixada Santista
Cota 400	44.700	Cubatao	Baixada Santista
Paranapiacaba	5.800	Cubatao	Baixada Santista
Cosipa	15.900	Cubatao	Baixada Santista







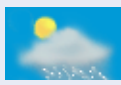


3. ANÁLISE SINÓTICA



A imagem de satélite acima é em infra-vermelho, mostrando a emissão de calor transformada em tons de cinza. A nebulosidade com cor branca intensa significa que as nuvens atingiram grandes altitudes e são indícios de tempestade severa. Tonalidades médias de cinza podem significar chuvas fracas à moderadas ou simplesmente nebulosidade. Tons de cinza mais escuros significam ausência de nuvens.

4. PREVISÃO PARA OS PRÓXIMOS DIAS

Previsão para 3 dias – Sao Paulo

	Quinta, 02-12	Sexta, 03-12	Sábado, 04-12
Madrugada	 Nublado Chuva: 0mm Atmosfera: Instável Tempestade: Nenhum	 Chuvas Chuva: 2mm Atmosfera: Instável Tempestade: Atenção	 Poucas nuvens Chuva: 0mm Atmosfera: Instável Tempestade: Nenhum
Manhã	 Pancada de chuva Chuva: 3mm Atmosfera: Instável Tempestade: Atenção	 Poucas nuvens Chuva: 0mm Atmosfera: Instável Tempestade: Atenção	 Poucas nuvens Chuva: 0mm Atmosfera: Instável Tempestade: Nenhum
Tarde	 Pancada de chuva Chuva: 5mm Atmosfera: Instável Tempestade: Atenção	 Pancada de chuva Chuva: 4mm Atmosfera: Instável Tempestade: Atenção	 Chuva Rápida Chuva: 5mm Atmosfera: Instável Tempestade: Atenção
Noite	 Pancada de chuva Chuva: 8mm Atmosfera: Instável Tempestade: Atenção	 Nublado Chuva: 0mm Atmosfera: Instável Tempestade: Nenhum	 Chuva Rápida Chuva: 5mm Atmosfera: Instável Tempestade: Atenção
	Temperatura: 17°C / 25°C Vento: E-13km/h Chuva total: 16mm	Temperatura: 18°C / 27°C Vento: NNE-4km/h Chuva total: 6mm	Temperatura: 20°C / 29°C Vento: NE-11km/h Chuva total: 5mm

5. VEJA OS EVENTOS ANTERIORES

6. VERSÃO PARA IMPRESSÃO EM PDF