

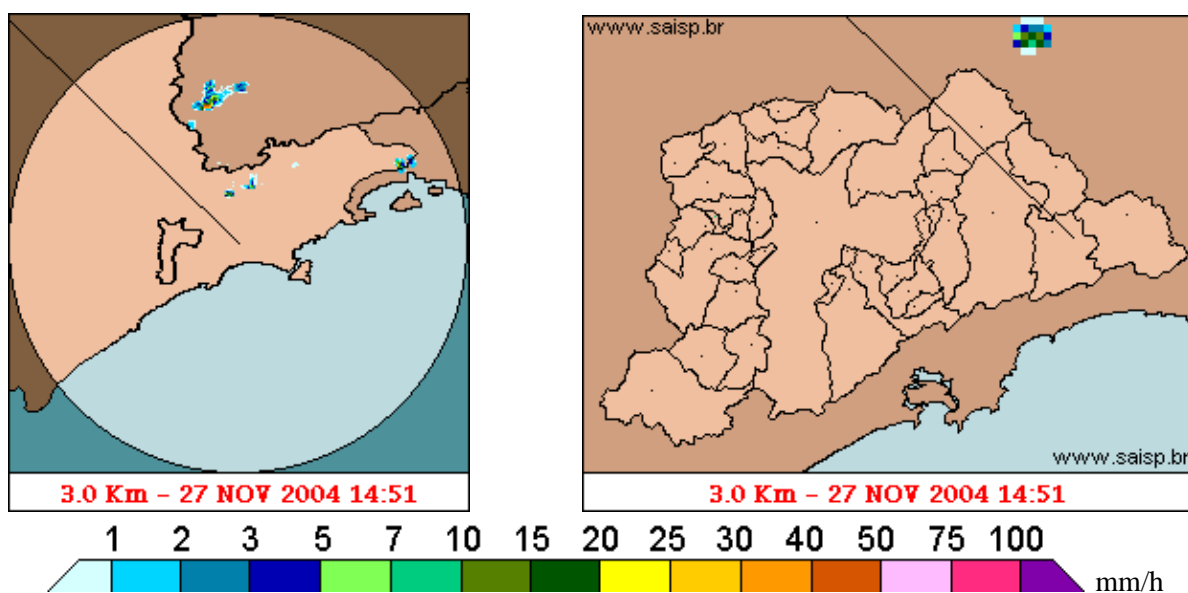
RELATORIO DE EVENTO DE CHUVA – DE 27/11/2004 14:50 (GMT) ATÉ 29/11/2004 09:30 (GMT) (–2h hora local) – DAEE/FCTH

A chuva teve início as 14:51(GMT), passou por um horário de pico as 23:22 (GMT) do dia 28/11/04 e terminou as 09:32(GMT).

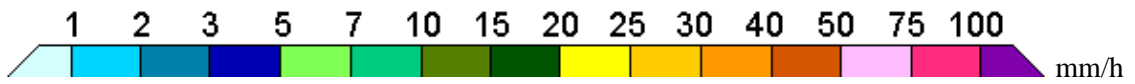
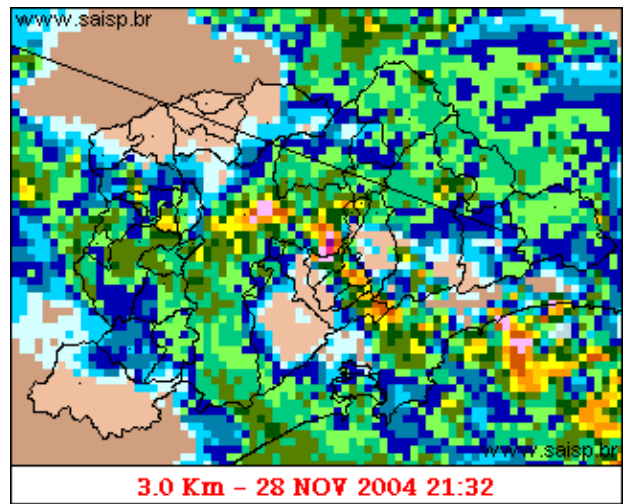
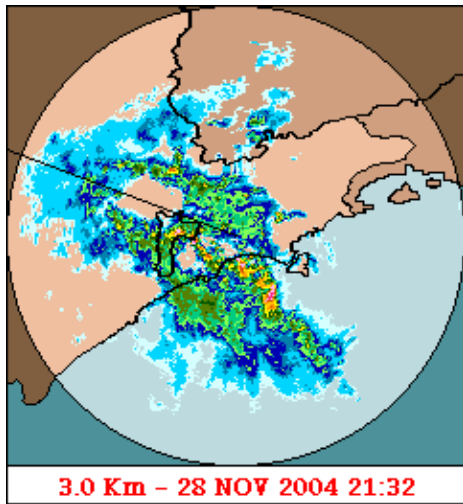
Nos postos da Rede Telemetrica do Alto Tiete e Cubatao a chuva acumulada variou entre 23,9 e 256,4 milímetros (Posto Radar). Nos graficos de fluviometria, os Postos Pirajussara e Ribeirao dos Meninos entraram em estado de Alerta, e o posto Limao entrou em estado de Atencao, mas ja voltaram ao estado Normal. Os demais postos da Rede Telemetrica do Alto Tiete em operacao permaneceram em estado normal.

O CGE/PMSP registrou 27 pontos criticos de alagamento.

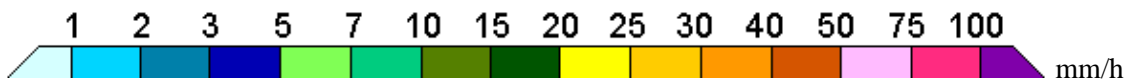
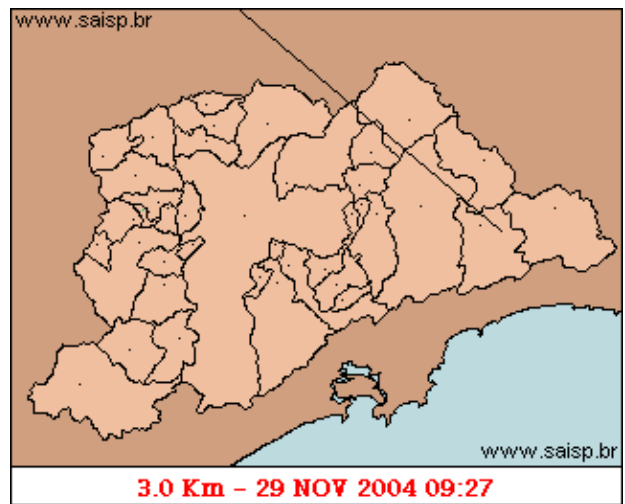
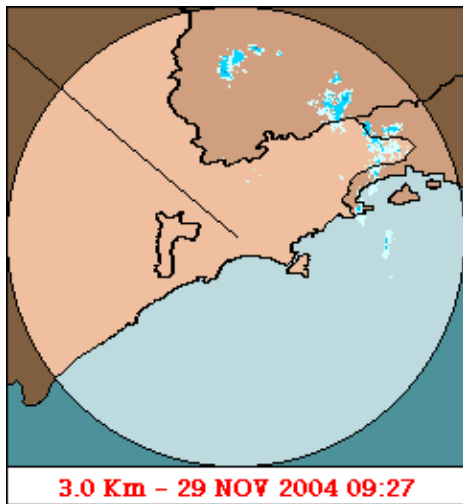
1. IMAGENS DO RADAR METEOROLÓGICO DE PONTE NOVA



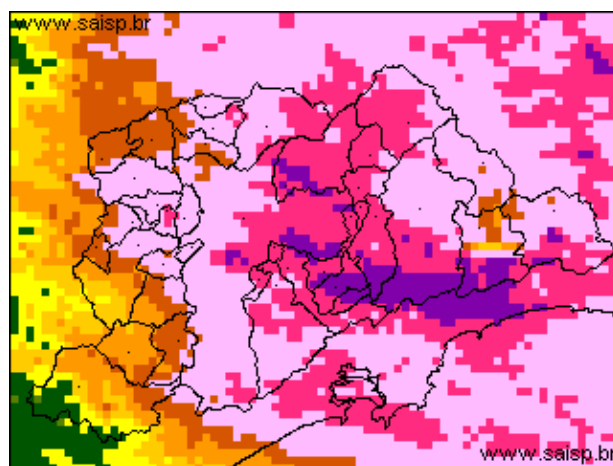
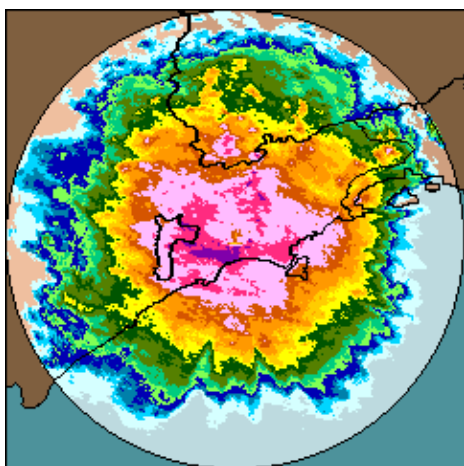
As imagens acima mostram o início da chuva sobre a área de cobertura do radar e sobre a Região Metropolitana de São Paulo (RMSP) respectivamente.



As imagens acima mostram o pico da chuva sobre a área de cobertura do radar e sobre a Região Metropolitana de São Paulo (RMSP) respectivamente.



As imagens acima mostram o final da chuva sobre a área de cobertura do radar e sobre a Região Metropolitana de São Paulo (RMSP) respectivamente.



27/11/2004 14:50 (GMT) – 29/11/2004 09:30 (GMT) 27/11/2004 14:50 (GMT) – 29/11/2004 09:30 (GMT)
 1 2 3 5 7 10 15 20 25 30 40 50 75 100 mm

As imagens acima mostram o total de chuva acumulada sobre a área de cobertura do radar e sobre a Região Metropolitana de São Paulo (RMSP) respectivamente.

2. REDE TELEMÉTRICA DE PLUVIOMETRIA

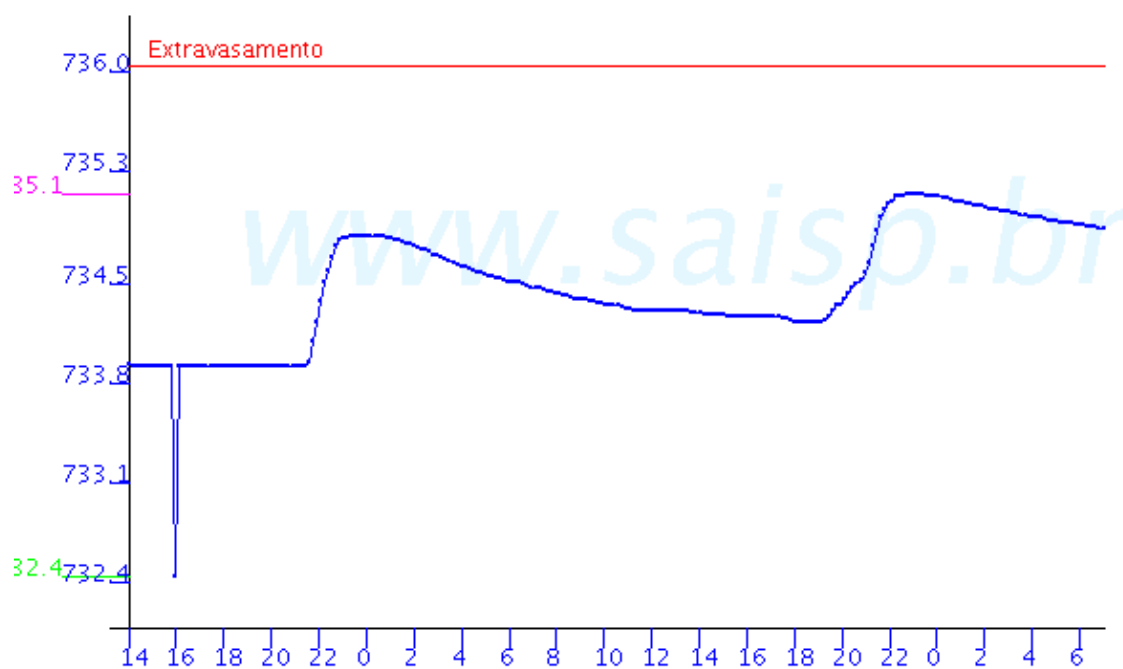
Acumulada entre 27/11/2004 14:50 (GMT) e 29/11/2004 09:30 (GMT)			
Posto	mm	Rede	Bacia
Rio Tietê em São Miguel	88.100	Alto Tiete	Alto Tiete
Limao	73.500	Alto Tiete	Alto Tiete
Barragem Movei	117.300	Alto Tiete	Alto Tiete
Ribeirao Meninos	66.300	Alto Tiete	Alto Tiete
Bom Retiro	74.200	Alto Tiete	Alto Tiete
RADAR	256.400	Alto Tiete	Alto Tiete
Rio Tietê na Barragem da Penha	--	Alto Tiete	Alto Tiete
Cabucu de Baixo	23.900	Alto Tiete	Alto Tiete
Aricanduva(Foz)	64.300	Alto Tiete	Alto Tiete
Rio Tietê na Barragem de Ponte Nova	92.000	Alto Tiete	Alto Tiete
Rio Tietê – Estaleiro	96.500	Alto Tiete	Alto Tiete
Taiacupeba	--	Alto Tiete	Alto Tiete
Belenzinho	--	Alto Tiete	Alto Tiete
Barragem Jundiai	103.100	Alto Tiete	Alto Tiete
Aricanduva	--	Alto Tiete	Alto Tiete
Riacho Grande	--	Alto Tiete	Alto Tiete
Imigrantes(FEI)	43.700	Alto Tiete	Alto Tiete
Rudge Ramos	102.200	Alto Tiete	Alto Tiete
Oratorio	104.800	Alto Tiete	Alto Tiete
Vila Mariana	88.500	Alto Tiete	Alto Tiete

COMGAS	111.900	Alto Tiete	Alto Tiete
Pirajussara	67.200	Alto Tiete	Alto Tiete
Alto Pereque	45.900	Cubatao	Alto Tiete
Portao 40	47.800	Cubatao	Alto Tiete
Cubatao	54.900	Cubatao	Baixada Santista
Cota 400	54.900	Cubatao	Baixada Santista
Paranapiacaba	48.200	Cubatao	Baixada Santista
Cosipa	46.100	Cubatao	Baixada Santista

3. REDE TELEMÉTRICA DE FLUVIOMETRIA

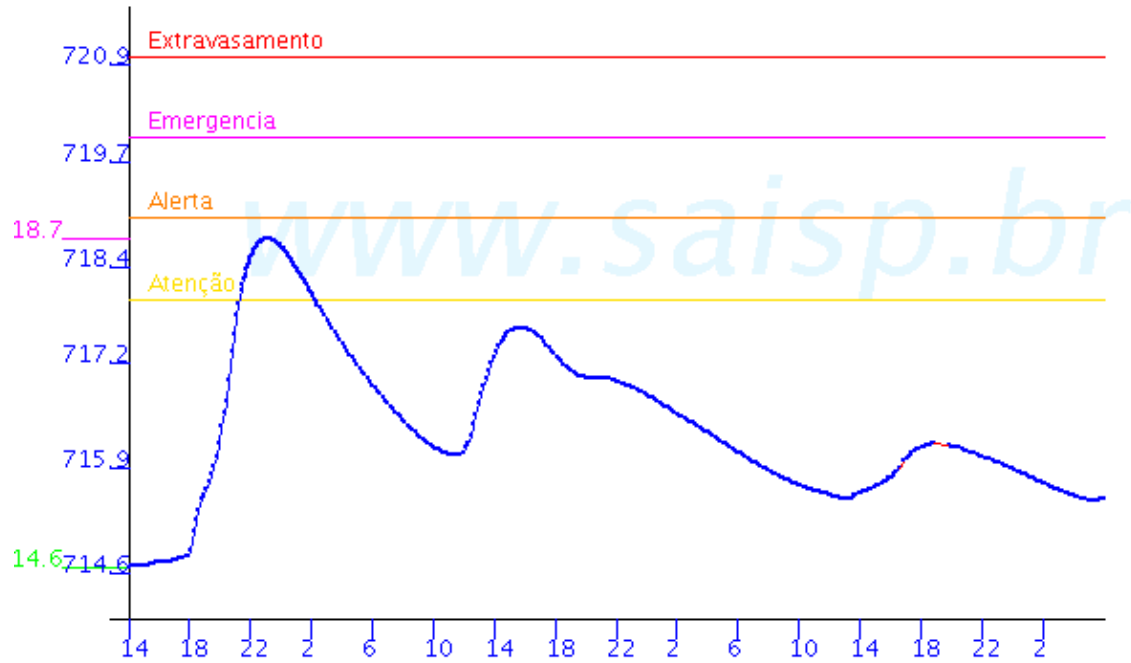
ESTALEIRO

Rio Tietê; - Estaleiro FLU(m) 2004-11-27 14:00:00.0 - 2004-11-29 07:30:00.0

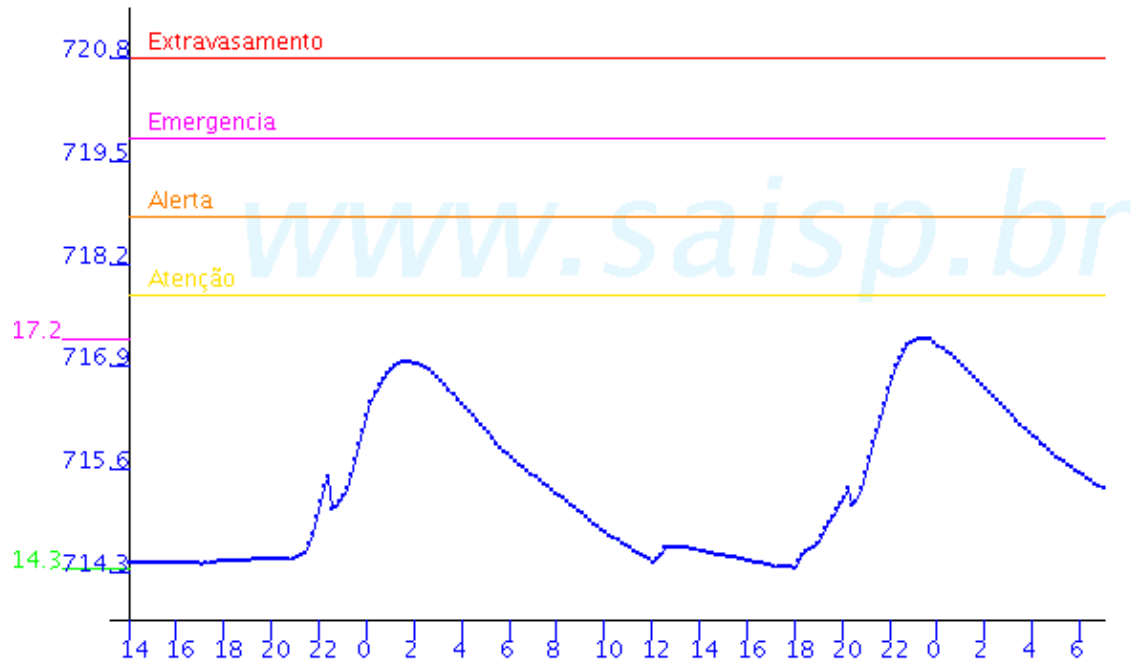


RIO TIETE

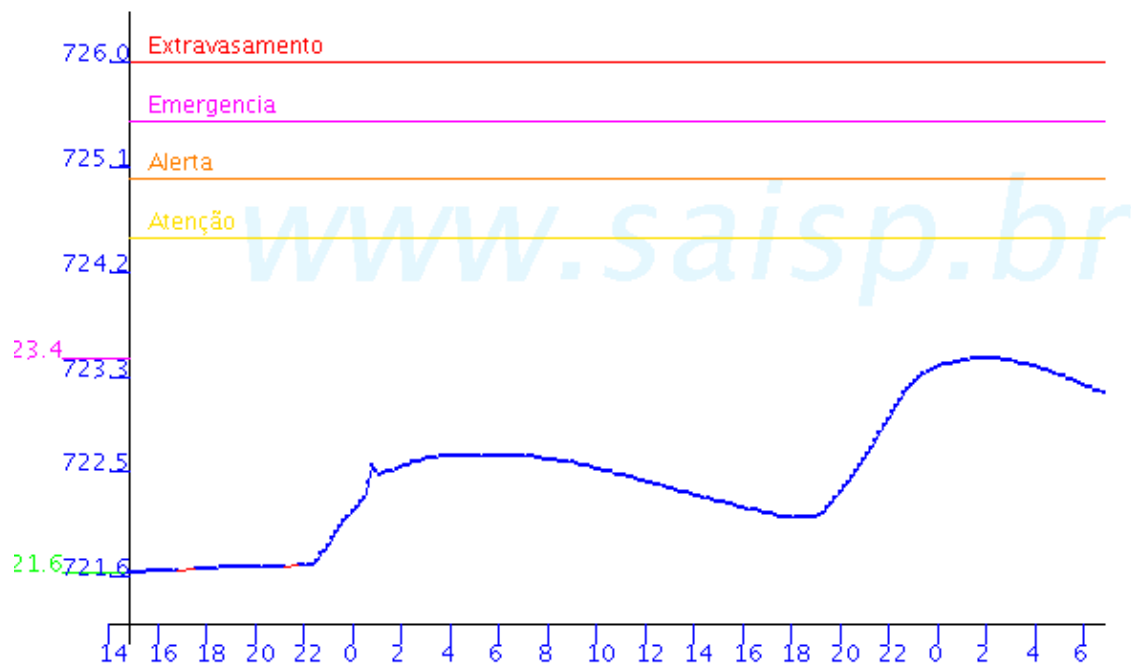
Limao FLU(m) 2004-11-15 14:00:00.0 - 2004-11-18 06:30:00.0



Barragem Movel FLU(m) 2004-11-27 14:00:00.0 - 2004-11-29 07:30:00.0

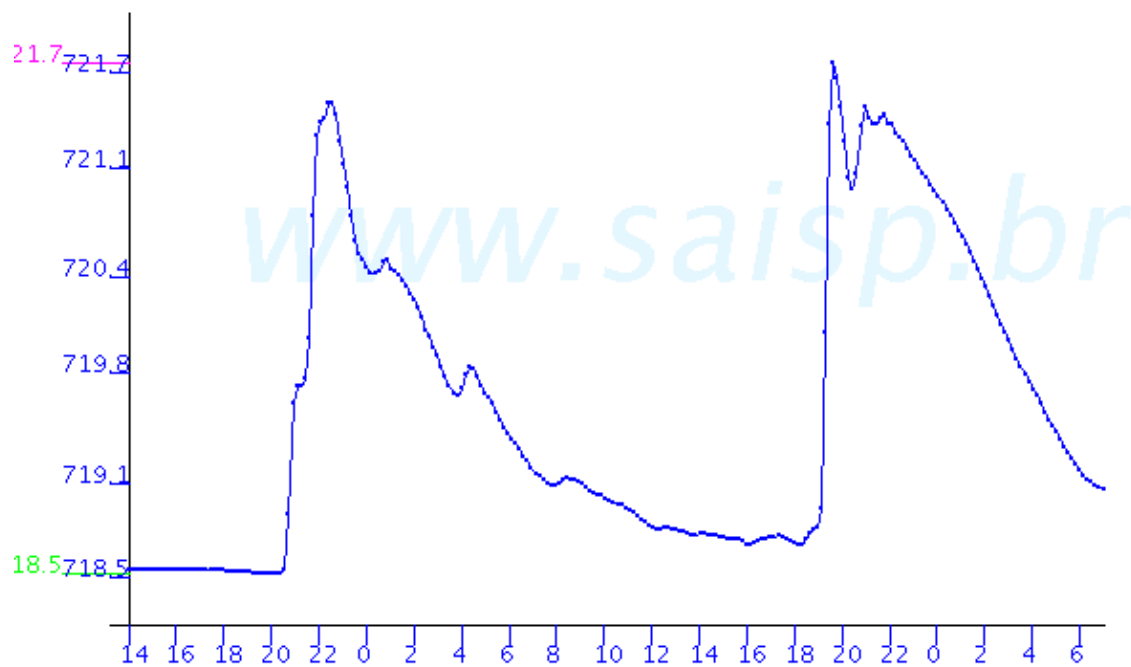


Rio Tietê; na Barragem da Penha FLU(m) 2004-11-27 14:50:00.0 - 2004-11-29 07:30:00.0

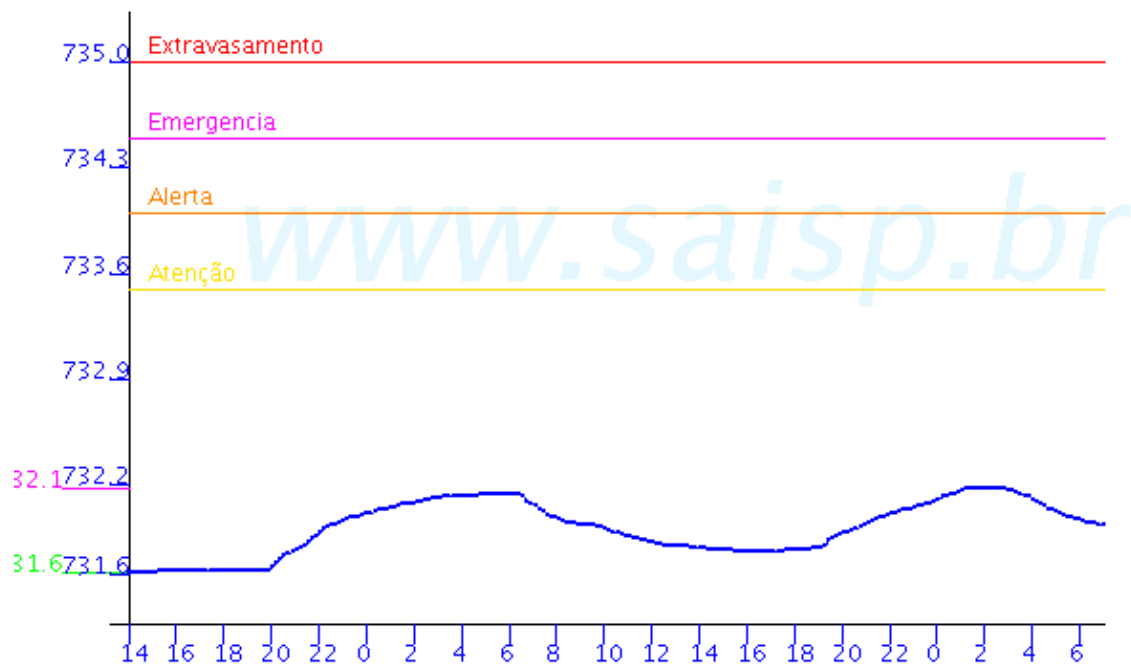


ARICANDUVA

Aricanduva(Foz) FLU(m) 2004-11-27 14:00:00.0 - 2004-11-29 07:30:00.0

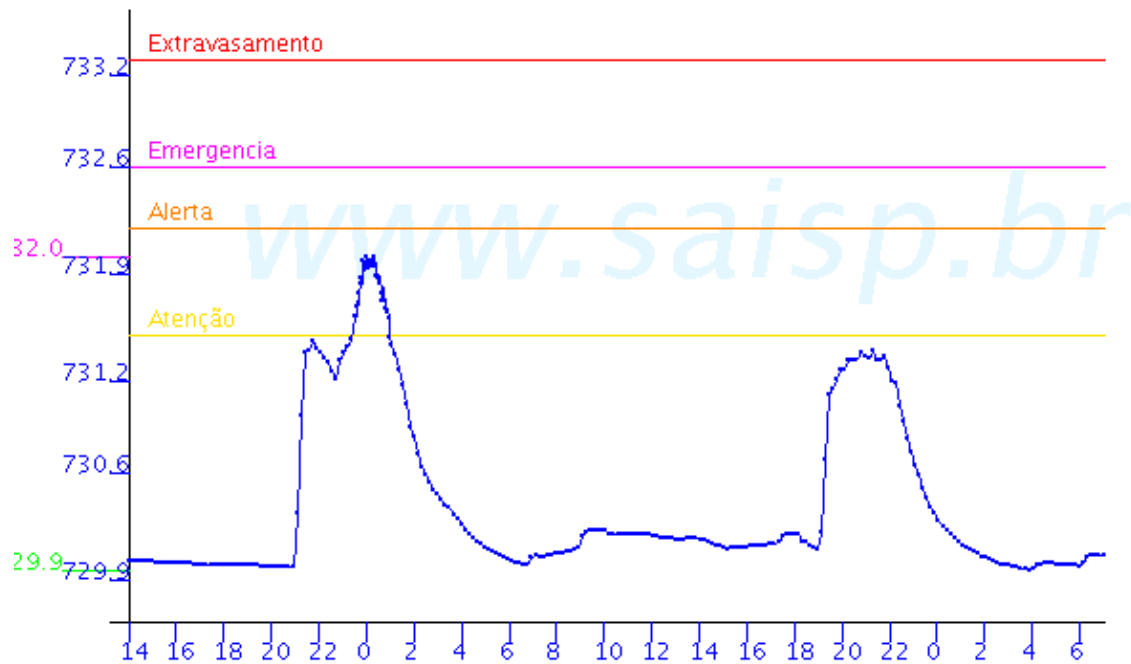


Aricanduva FLU(m) 2004-11-27 14:00:00.0 - 2004-11-29 07:30:00.0



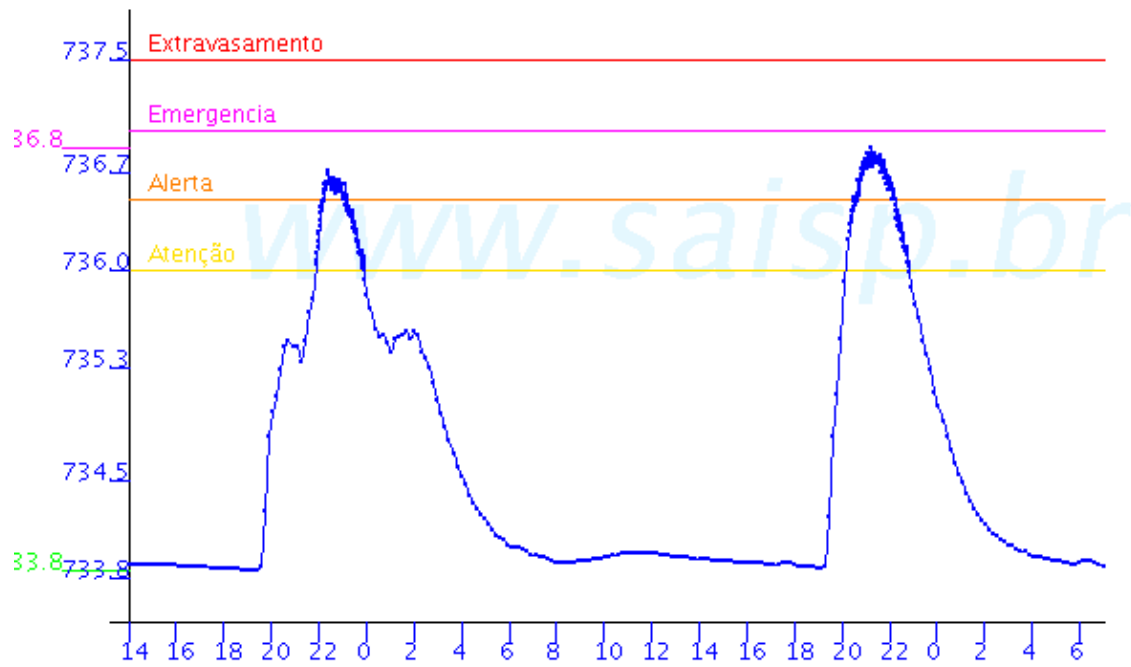
PIRAJUSSARA

Pirajussara FLU(m) 2004-11-27 14:00:00.0 - 2004-11-29 07:30:00.0

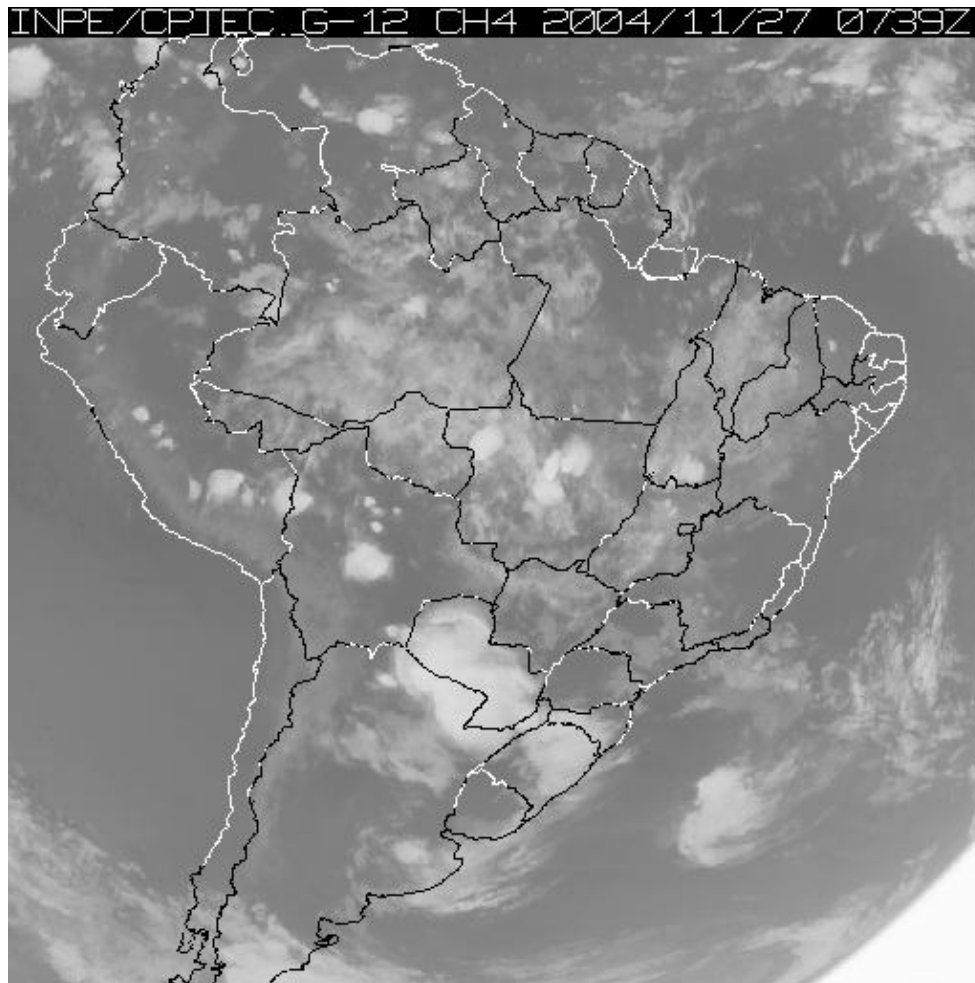


RIBEIRÃO MENINOS

Ribeirao Meninos FLU(m) 2004-11-27 14:00:00.0 - 2004-11-29 07:30:00.0



4. ANÁLISE SINÓTICA



A imagem de satélite acima é em infra-vermelho, mostrando a emissão de calor transformada em tons de cinza. Quanto mais perto da cor branca, mais frio e quanto mais escuro o cinza, mais quente. Assim, nebulosidade com cor branca intensa significa que as nuvens atingiram grandes altitudes e são indícios de tempestade severa com possibilidade de ventos fortes e granizo. Tonalidades médias de cinza podem significar chuvas fracas à moderadas ou simplesmente nebulosidade. Tons de cinza mais escuros significam ausência de nuvens.

5. PREVISÃO PARA OS PRÓXIMOS DIAS

Previsão para 3 dias – Sao Paulo

	Sábado, 27-11	Domingo, 28-11	Segunda, 29-11
Madrugada	 Pancada de chuva	 Poucas nuvens	 Encoberto
	Chuva: 3mm Atmosfera: Instável Tempestade: Atenção	Chuva: 0mm Atmosfera: Instável Tempestade: Nenhum	Chuva: 0mm Atmosfera: Instável Tempestade: Nenhum
Manhã	 Chuvas	 Nublado	 Encoberto
	Chuva: 17mm Atmosfera: Alerta! Tempestade: Atenção	Chuva: 0mm Atmosfera: Instável Tempestade: Nenhum	Chuva: 0mm Atmosfera: Instável Tempestade: Nenhum
Tarde	 Chuvas	 Nublado	 Nublado
	Chuva: 4mm Atmosfera: Instável Tempestade: Atenção	Chuva: 0mm Atmosfera: Instável Tempestade: Nenhum	Chuva: 0mm Atmosfera: Instável Tempestade: Nenhum
Noite	 Encoberto	 Poucas nuvens	 Nublado
	Chuva: 0mm Atmosfera: Instável Tempestade: Atenção	Chuva: 0mm Atmosfera: Instável Tempestade: Atenção	Chuva: 0mm Atmosfera: Instável Tempestade: Nenhum
	Temperatura: 20°C / 24°C	Temperatura: 20°C / 26°C	Temperatura: 18°C / 25°C
	Vento: NW-17km/h	Vento: WSW-16km/h	Vento: SE-12km/h
	Chuva total: 24mm	Chuva total: 0mm	Chuva total: 0mm

6. PONTOS DE ALAGAMENTO DA CENTRAL DE GERENCIAMENTO EMERGÊNCIAIS(CGE/PMSP)

27-11-2004

Local: TN. ANHANGABAU , Subp:
Referencia:
Sentido: AMBOS
Inicio: 21:40
Fim: 1:30
Observacao: INTRANSITAVEL

Local: AV. NOVE DE JULHO , Subp:
Referencia: PC. QUATORZE BIS
Sentido: B/C
Inicio: 21:46
Fim: --
Observacao: INTRANSITAVEL

Local: TN. JORN FERNANDO VIEIRA DE MELLO , Subp:
Referencia:
Sentido: AMBOS
Inicio: 22:00
Fim: 09:25

Observacao: INTRANSITAVEL

28-11-2004

Local: MARGINAL TIETE , Subp:
Referencia: PTE. DOS REMEDIOS
Sentido: AMBOS
Inicio: 00:45
Fim: 3:00
Observacao: INTRANSITAVEL

Local: MARGINAL PINHEIROS , Subp:
Referencia:
Sentido: CB/INT TRANSP EXP/LOC
Inicio: : 00:29
fim: 07:15
Observacao: INTRANSITAVEL

Local: AV. MOFARREJ Subp:
Referencia: N 500
Sentido: AMBOS
InÃ-icio: 21:45
Fim: 00:00
Observacao: INTRANSITAVEL

Local: R. IEMANJA Subp: AF
Referencia: TODA EXTESAO
Sentido: AMBOS
Inicio: 00:10
fimÃ: 16:15
Observacao: INTRANSITAVEL

Local: R. OTAVIO VASCO DO NASCIMENTO Subp:
Referencia:400M
Sentido: AMBOS
Inicio: 00:10
fim : 12:58
Observacao: INTRANSITAVEL

Local: AV. DR FRANCISCO MESQUITA Subp: VP
Referencia:SOBRE VDTO GRANDE SAO PAULO
Sentido: C/B
Inicio: 09:06
fim : 09:10
Observacao: INTRANSITAVEL

Local: AV. SUMARE Subp:
Referencia: PC. MARREY JUNIOR
Sentido: AMBOS
Inicio: 19:40
fim : 20:35
Observacao: INTRANSITAVEL

Local: AV. SALIM FARAH MALUF Subp:
Referencia : ALCA DE ACESSO P/ RADIAL
Sentido: MARG/VP
Inicio : 19:36
fim : 21:45
Observacao: : INTRANSTAVEL

Local: AV. AIRTON PRETINI Subp:
Referencia: RR. FREI BERTOLDO

Sentido: CRUZAMENTO
Inicio: 19:33
fim : 20:20
Observacao: INTRANSITAVEL

Local: R. RETIRO Subp:
Referencia:: R. ADELINO DE ALMEIDA CASTILHO
Sentido: C/B
Inicio :19:40
fim : 22:40
Observacao: INTRANSITAVEL

Local: AV. VITAL BRASIL Subp: BUTANTA
Referencia:: PC. JORGE DE LIMA
Sentido: B/C
Inicio: 19:00
fim : 00:00
Observacao:INTRANSITAVEL

Local: MARGINAL TIETE Subp:
Referencia:: PTE. CRUZEIRO DO SUL
Sentido: CB/AS EXPRESSA
Inicio: 19:40
fim : 00:00
Observacao::INTRANSITAVEL

Local: AV. ARMANDO CARDOSO ALVES Subp:
Referencia: AV. AIRTON PRETINI
Sentido: C/B
Inicio: 20::06
fim : 20:40
Observacao:INTRANSITAVEL

Local: R. DR MARIO VICENTE Subp: IP
Referencia:: AV. DR RICARDO JAFET
Sentido: CRUZAMENTO
Inicio :19:50
fim : 21:00
Observacao:INTRANSITAVEL

Local: AV. ARICANDUVA Subp:
Referencia : AV. ITAQUERA
Sentido: IQ/MARG
Inicio:: 20::06
fim : 20:20
Observacao: INTRANSITAVEL

Local: AV. ARICANDUVA Subp:
Referencia: RR. TUMUCUMAQUE
Sentido: MARG/IQ EXPRESSA
Inicio: 20:07
fim : 20:20
Observacao:: INTRANSITAVEL

Local: MARGINAL TIETE Subp:
Refencia : R. PROF MILTON RODRIGUES
Sentido: AS/CB LOCAL
Inicio: 19:48
fim : 00:00
Observacao: INTRANSITAVEL

Local: AV. PROF LUIZ IGNACIO ANHAIA MELLO Subp: VP

Referencia: R. AMERICO VESPUCCI
Sentido: VP/SAP
InÃ-ci: 20:06
fim: 20:30
Observacao: :INTRANSITAVEL

Local: AV. VINTE E TRES DE MAIO Subp: SE
Referencia:: PC. DA BANDEIRA
Sentido: C/B
Inicio: 19:36
Fim : 22:25
Observacao: INTRANSITAVEL

Local: TUNEL ANHANGABAU Subp: SE
Referencia:
Sentido: AMBOS
Inicio: 19:06
Fim : 22:40
Observacao:INTRANSITAVEL

Local: AV. SALIM FARAH MALUF Subp:
Referencia: AV. PROF LUIZ IGNACIO ANHAIA MELLO
Sentido: MARG/VP
Inicio: 20:06
fim : 20:30
Observacao: INTRANSITAVEL

Local: AV. ARICANDUVA Subp: PE
Referencia: AV. DALILA
Sentido: MARG/IQ
Inicio: 21:02
Fim : ainda ativo
Observacao: INTRANSITAVEL

Local: AV. RADIAL LESTEESTE Subp:
Referencia: VD. ENG ALBERTO BADRA
Sentido: B/C
Inicio: 20:56
fim : 00:00
Observacao: INTRANSITAVEL

Local: AV. DR RICARDO JAFET Subp: IP
Referencia: VD. SAIQA
Sentido: SP/STOS
Inicio : 21:14
fim : 22:00
Observacao: INTRANSITAVEL

7. VEJA OS EVENTOS ANTERIORES

8. VERSÃO PARA IMPRESSÃO EM PDF