

**RELATORIO DE EVENTO DE CHUVA – DE 18/11/2004 14:45(GMT) ATÉ 20/11/2004 04:50(GMT)
(–2h hora local) – DAEE/FCTH**

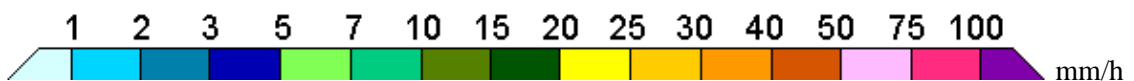
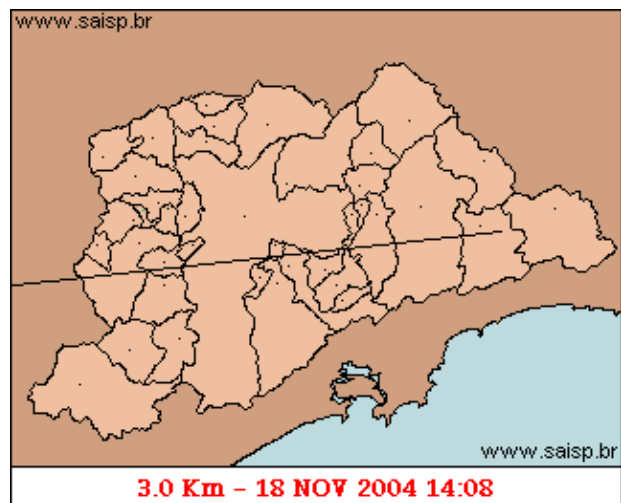
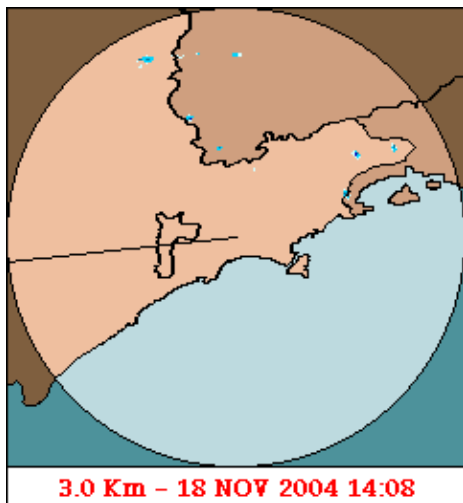
Áreas de instabilidade provocaram pancadas de chuva em vários pontos do Estado de São Paulo. A chuva teve início às 14:48(GMT), passou por um horário de pico às 08:28(GMT) e terminou às 04:49(GMT).

Nos postos da Rede Telemétrica do Alto Tietê e Cubatão a chuva acumulada variou entre 0,0 e 18,5 milímetros (Posto Paranapiacaba). Nos gráficos de fluviometria, os postos da Rede Telemétrica do Alto Tietê em operação permaneceram em estado normal.

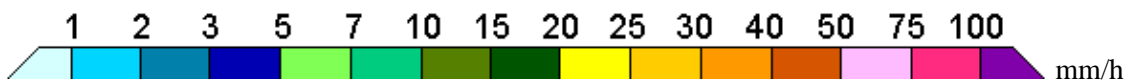
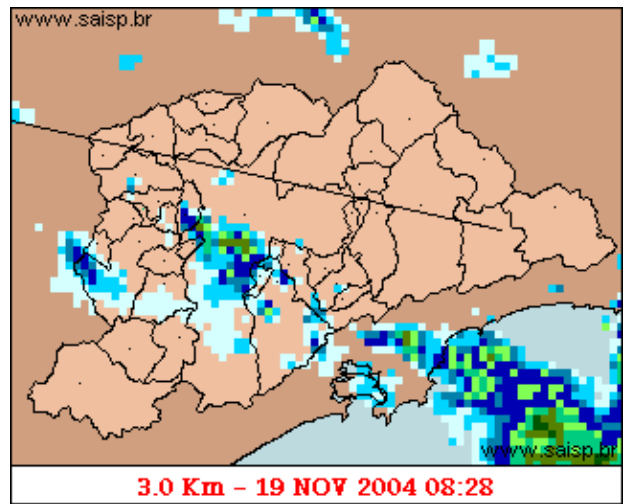
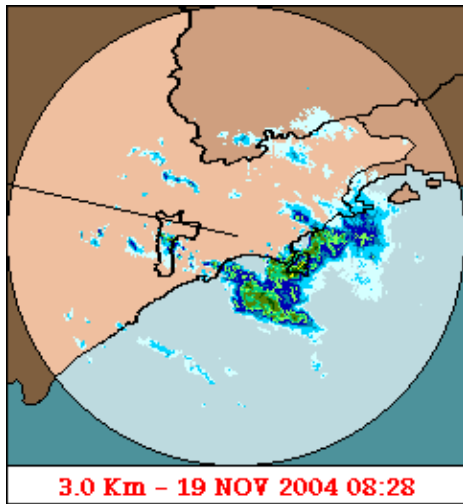
O CGE/PMSP não registrou pontos críticos de alagamento.

Para os próximos dias, a previsão é de sol entre nuvens.

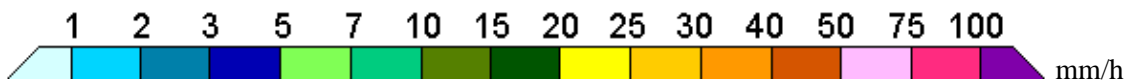
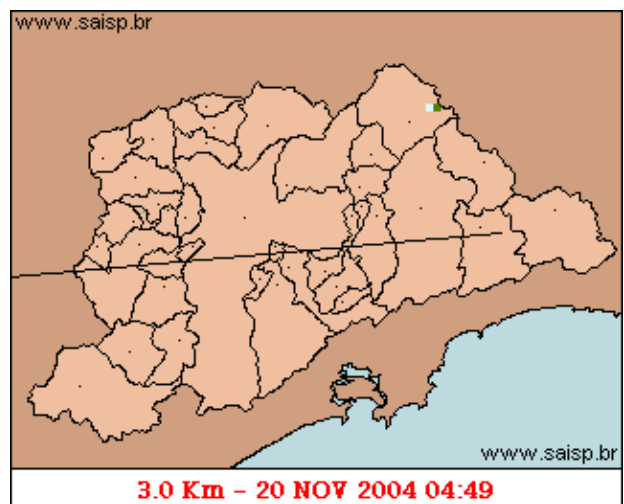
1. IMAGENS DO RADAR METEOROLÓGICO DE PONTE NOVA



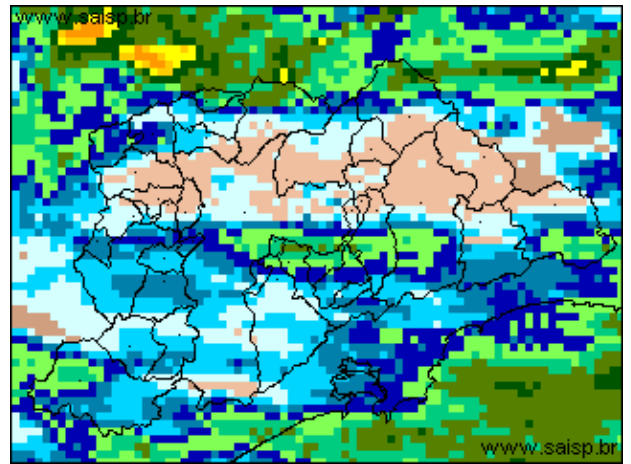
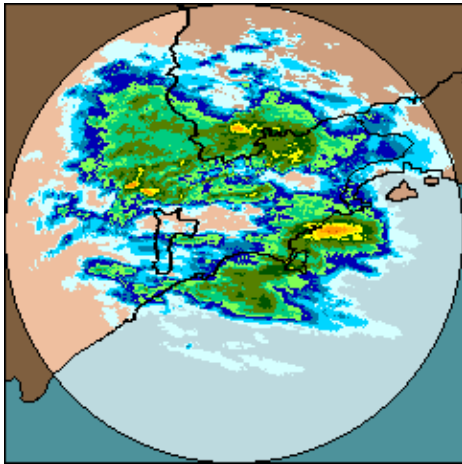
As imagens acima mostram o início da chuva sobre a área de cobertura do radar e sobre a Região Metropolitana de São Paulo (RMSP) respectivamente.



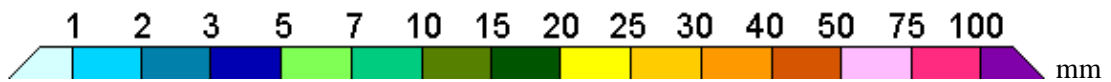
As imagens acima mostram o pico da chuva sobre a área de cobertura do radar e sobre a Região Metropolitana de São Paulo (RMSP) respectivamente.



As imagens acima mostram o final da chuva sobre a área de cobertura do radar e sobre a Região Metropolitana de São Paulo (RMSP) respectivamente.



18/11/2004 14:45(GMT) – 20/11/2004 04:50(GMT) 18/11/2004 14:45(GMT) – 20/11/2004 04:50(GMT)



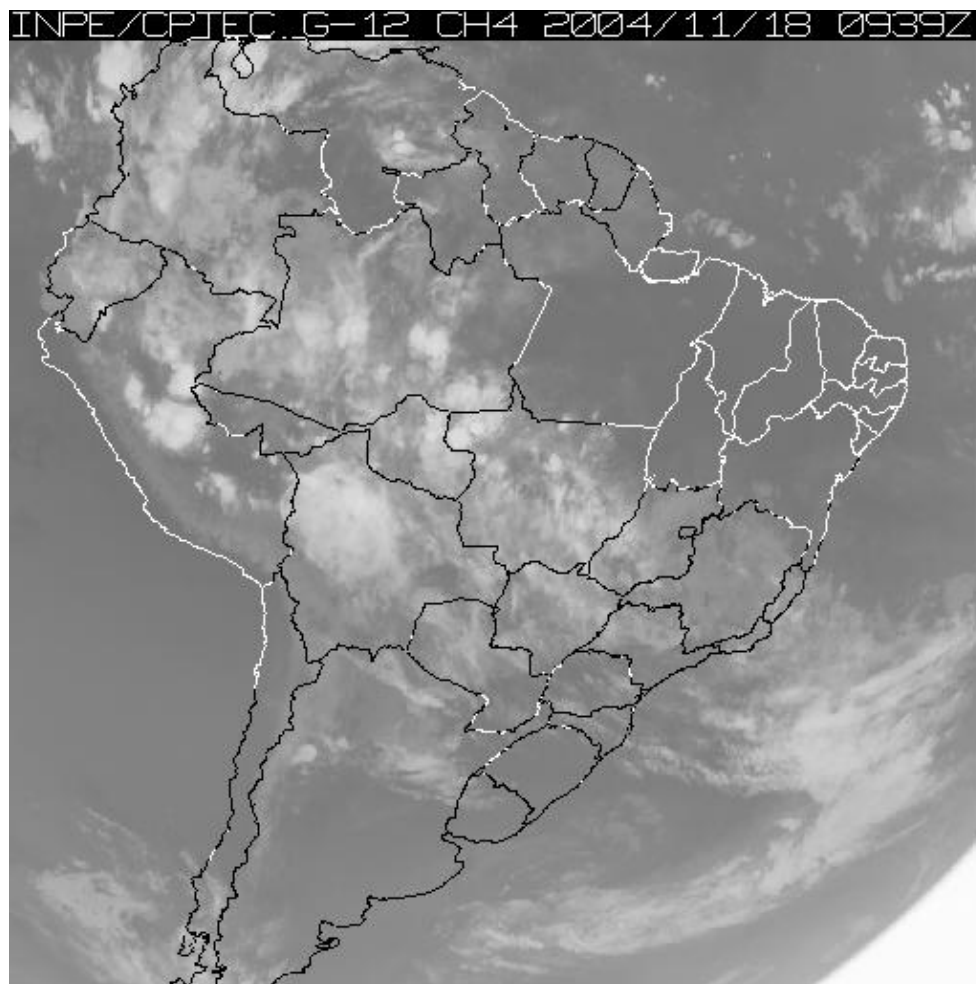
As imagens acima mostram o total de chuva acumulada sobre a área de cobertura do radar e sobre a Região Metropolitana de São Paulo (RMSP) respectivamente.

2. REDE TELEMÉTRICA DE PLUVIOMETRIA

Acumulada entre 18/11/2004 14:45(GMT) e 20/11/2004 04:50(GMT)			
Posto	mm	Rede	Bacia
Rio Tietê na Barragem de Ponte Nova	8.900	Alto Tiete	Alto Tiete
Rio Tietê em São Miguel	0.300	Alto Tiete	Alto Tiete
Limaó	0.400	Alto Tiete	Alto Tiete
Barragem MoveI	1.100	Alto Tiete	Alto Tiete
Bom Retiro	1.400	Alto Tiete	Alto Tiete
Rio Tietê na Barragem da Penha	0.700	Alto Tiete	Alto Tiete
Cabucu de Baixo	0.200	Alto Tiete	Alto Tiete
Aricanduva(Foz)	1.600	Alto Tiete	Alto Tiete
Rio Tietê – Estaleiro	0.100	Alto Tiete	Alto Tiete
Taiacupeba	3.100	Alto Tiete	Alto Tiete
Belenzinho	0.900	Alto Tiete	Alto Tiete
Barragem Jundiá	7.700	Alto Tiete	Alto Tiete
RADAR	14.300	Alto Tiete	Alto Tiete
Aricanduva	0.000	Alto Tiete	Alto Tiete
Riacho Grande	0.000	Alto Tiete	Alto Tiete
Imigrantes(FEI)	0.000	Alto Tiete	Alto Tiete
Rudge Ramos	7.900	Alto Tiete	Alto Tiete
Ribeirão Meninos	12.600	Alto Tiete	Alto Tiete
Oratorio	17.600	Alto Tiete	Alto Tiete

Prosperidade	9.800	Alto Tiete	Alto Tiete
Vila Mariana	3.300	Alto Tiete	Alto Tiete
COMGAS	2.000	Alto Tiete	Alto Tiete
Pirajussara	4.500	Alto Tiete	Alto Tiete
Alto Pereque	8.500	Cubatao	Alto Tiete
Portao 40	15.200	Cubatao	Alto Tiete
Cubatao	15.500	Cubatao	Baixada Santista
Ultrafertil	10.400	Cubatao	Baixada Santista
Cota 400	13.300	Cubatao	Baixada Santista
Paranapiacaba	18.500	Cubatao	Baixada Santista
Cosipa	11.200	Cubatao	Baixada Santista


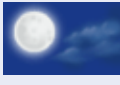





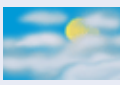
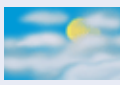



3. ANÁLISE SINÓTICA



A imagem de satélite acima é em infra-vermelho, mostrando a emissão de calor transformada em tons de cinza. A nebulosidade com cor branca intensa significa que as nuvens atingiram grandes altitudes e são indícios de tempestade severa. Tonalidades médias de cinza podem significar chuvas fracas à moderadas ou simplesmente nebulosidade. Tons de cinza mais escuros significam ausência de nuvens.

4. PREVISÃO PARA OS PRÓXIMOS DIAS

Previsão para 3 dias – Sao Paulo

	Quinta, 18–11	Sexta, 19–11	Sábado, 20–11
Madrugada	 Chuva: 2mm Atmosfera: Instável	 Chuva: 0mm Atmosfera: Estável	 Chuva: 0mm Atmosfera: Estável
	Chuviscos Tempestade: Nenhum	Poucas nuvens Tempestade: Nenhum	Nublado Tempestade: Nenhum
Manhã	 Chuva: 0mm Atmosfera: Instável	 Chuva: 0mm Atmosfera: Estável	 Chuva: 0mm Atmosfera: Estável
	Nublado Tempestade: Atenção	Nublado Tempestade: Nenhum	Nublado Tempestade: Nenhum
Tarde	 Chuva: 0mm Atmosfera: Estável	 Chuva: 0mm Atmosfera: Estável	 Chuva: 0mm Atmosfera: Estável
	Nublado Tempestade: Nenhum	Nublado Tempestade: Nenhum	Nublado Tempestade: Nenhum
Noite	 Chuva: 1mm Atmosfera: Instável	 Chuva: 0mm Atmosfera: Estável	 Chuva: 0mm Atmosfera: Estável
	Chuviscos Tempestade: Atenção	Nublado Tempestade: Nenhum	Nublado Tempestade: Nenhum
	Temperatura: 17°C / 26°C	Temperatura: 16°C / 27°C	Temperatura: 16°C / 27°C
	Vento: S–12km/h	Vento: SSE–18km/h	Vento: SE–15km/h
	Chuva total: 3mm	Chuva total: 0mm	Chuva total: 0mm

5. VEJA OS EVENTOS ANTERIORES

6. VERSÃO PARA IMPRESSÃO EM PDF