

## RELATORIO DE EVENTO DE CHUVA – DE 15/11/2004 16:00 (GMT) ATÉ 18/11/2004 08:30 (GMT) (–2h hora local) – DAEE/FCTH

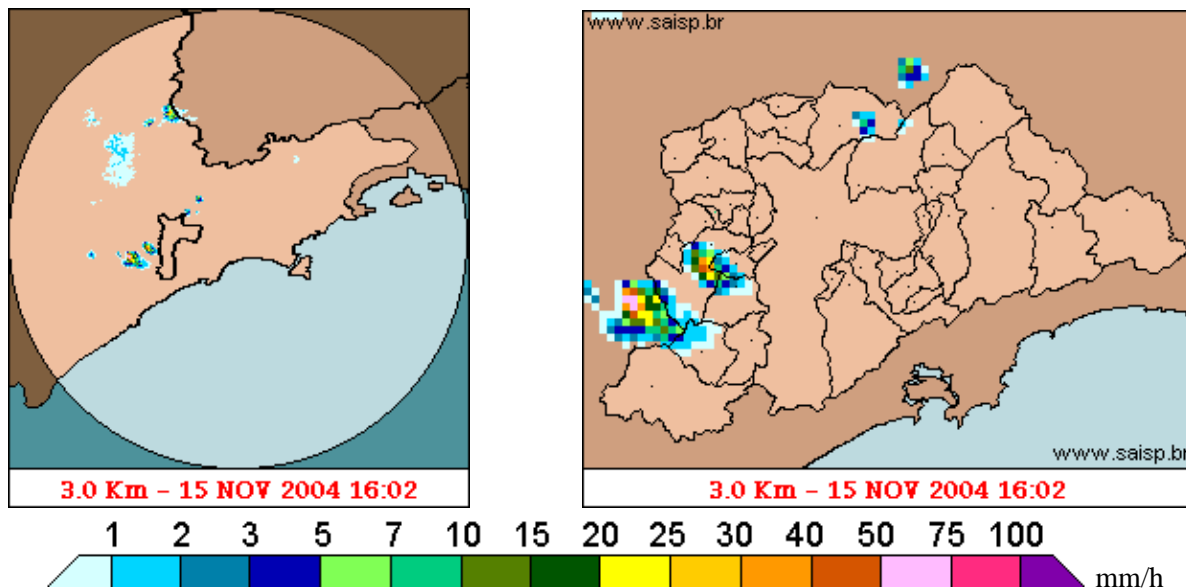
Áreas de instabilidade se propagaram pelo Estado de São Paulo e provocaram pancadas de chuva em vários pontos. A chuva teve início às 16:02(GMT), passou por um horário de pico às 20:23(GMT) do dia 15/11 e terminou às 8:28(GMT).

Nos postos da Rede Telemétrica do Alto Tietê e Cubatão a chuva acumulada variou entre 19,6 e 92,7 milímetros (Posto Taiacupeba). Nos gráficos de fluviometria, os postos Ribeirão dos Meninos e Limão entraram em estado de Atenção, mas já voltaram ao estado Normal. Os demais Postos da Rede Telemétrica do Alto Tietê em operação permaneceram em estado normal.

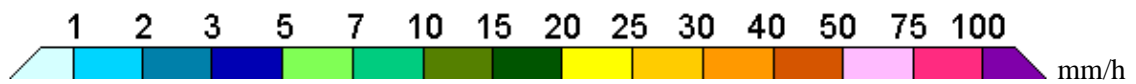
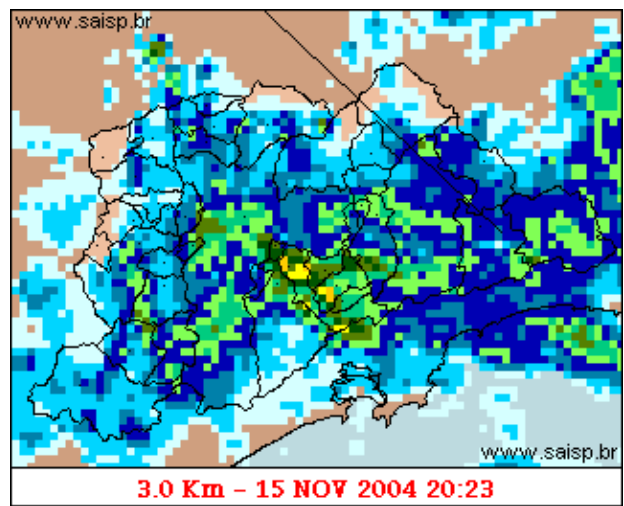
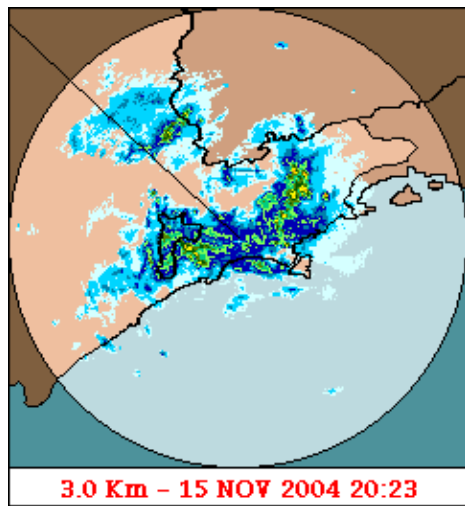
O CGE/PMSP registrou 7 pontos críticos de alagamento.

Para os próximos dias, a previsão é de sol entre muitas nuvens e pancadas de chuva.

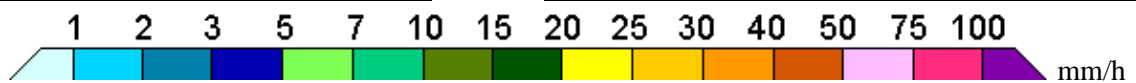
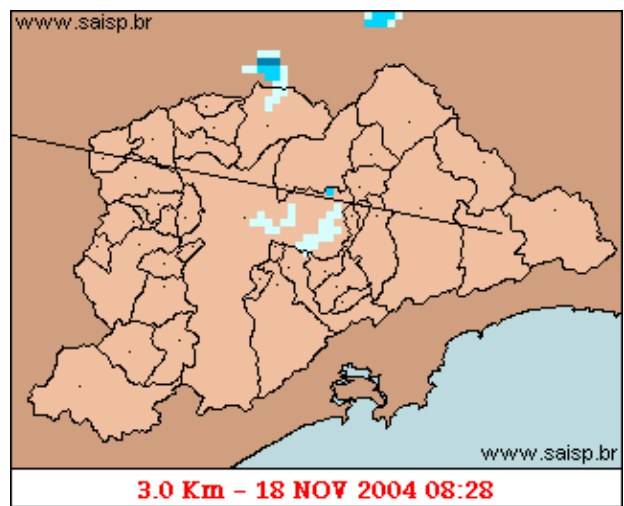
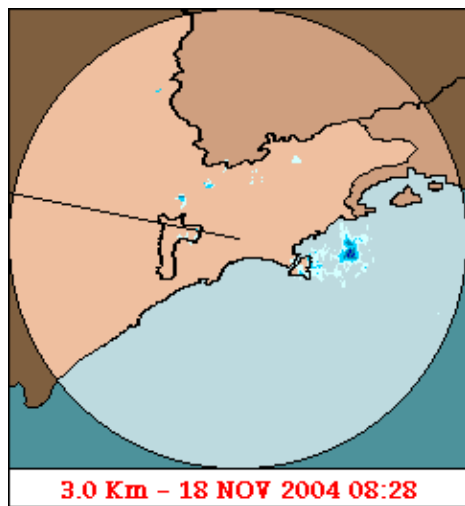
### 1. IMAGENS DO RADAR METEOROLÓGICO DE PONTE NOVA



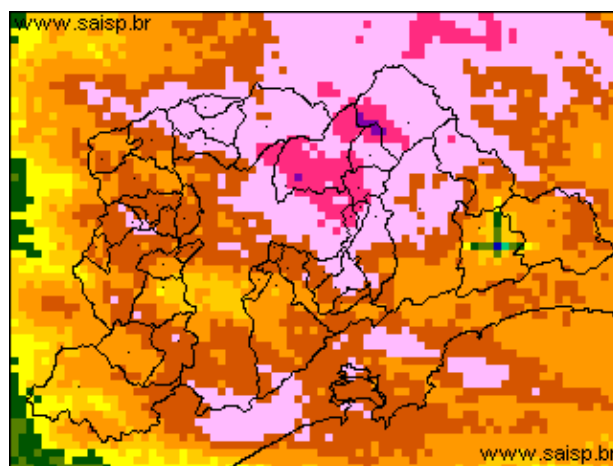
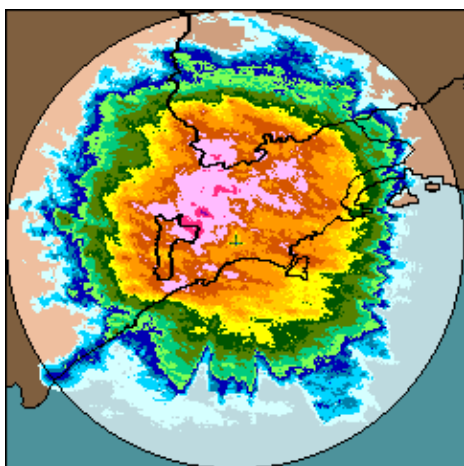
As imagens acima mostram o início da chuva sobre a área de cobertura do radar e sobre a Região Metropolitana de São Paulo (RMSP) respectivamente.



As imagens acima mostram o pico da chuva sobre a área de cobertura do radar e sobre a Região Metropolitana de São Paulo (RMSP) respectivamente.



As imagens acima mostram o final da chuva sobre a área de cobertura do radar e sobre a Região Metropolitana de São Paulo (RMSP) respectivamente.



15/11/2004 16:00 (GMT) – 18/11/2004 08:30 (GMT) 15/11/2004 16:00 (GMT) – 18/11/2004 08:30 (GMT)



As imagens acima mostram o total de chuva acumulada sobre a área de cobertura do radar e sobre a Região Metropolitana de São Paulo (RMSP) respectivamente.

## 2. REDE TELEMÉTRICA DE PLUVIOMETRIA

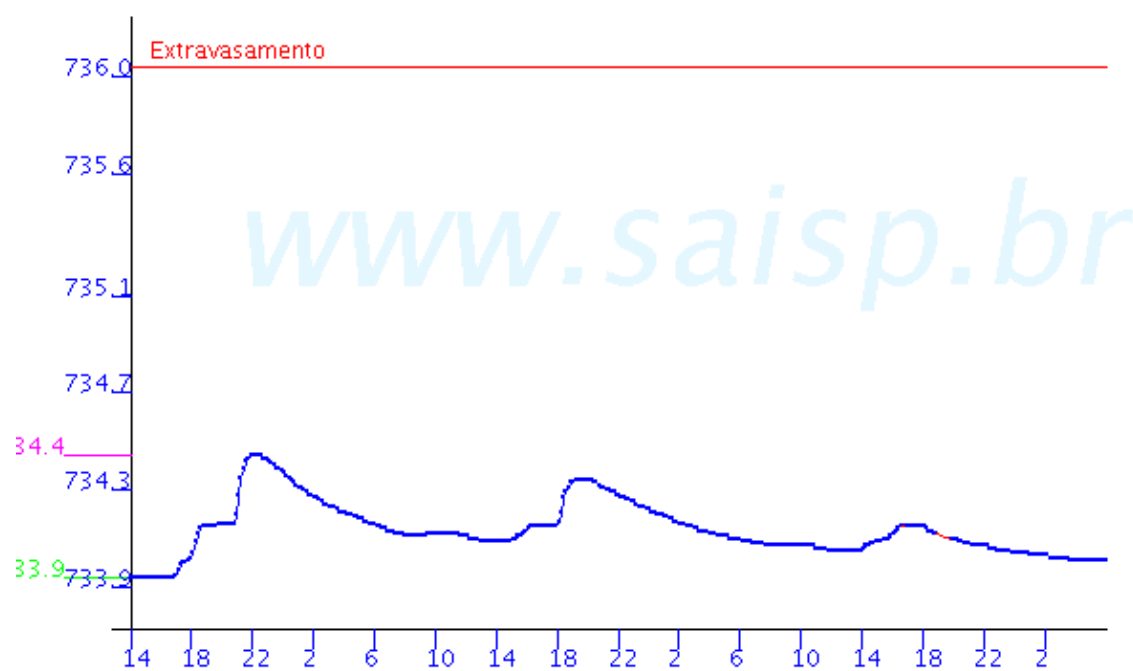
Acumulada entre 15/11/2004 16:00 (GMT) e 18/11/2004 08:30 (GMT)			
Posto	mm	Rede	Bacia
Rio Tietê na Barragem de Ponte Nova	30.600	Alto Tiete	Alto Tiete
Rio Tietê em São Miguel	82.400	Alto Tiete	Alto Tiete
Limaó	46.900	Alto Tiete	Alto Tiete
Barragem MoveI	72.800	Alto Tiete	Alto Tiete
Bom Retiro	64.600	Alto Tiete	Alto Tiete
Rio Tietê na Barragem da Penha	---	Alto Tiete	Alto Tiete
Cabucu de Baixo	19.600	Alto Tiete	Alto Tiete
Aricanduva(Foz)	62.800	Alto Tiete	Alto Tiete
Rio Tietê – Estaleiro	60.500	Alto Tiete	Alto Tiete
Barragem Jundiai	46.600	Alto Tiete	Alto Tiete
Taiacupeba	92.700	Alto Tiete	Alto Tiete
Belenzinho	29.000	Alto Tiete	Alto Tiete
RADAR	74.300	Alto Tiete	Alto Tiete
Aricanduva	24.000	Alto Tiete	Alto Tiete
Riacho Grande	---	Alto Tiete	Alto Tiete
Imigrantes(FEI)	---	Alto Tiete	Alto Tiete
Rudge Ramos	81.900	Alto Tiete	Alto Tiete
Ribeirao Meninos	46.300	Alto Tiete	Alto Tiete
Oratorio	28.000	Alto Tiete	Alto Tiete
Prosperidade	54.800	Alto Tiete	Alto Tiete

Vila Mariana	58.600	Alto Tiete	Alto Tiete
COMGAS	59.400	Alto Tiete	Alto Tiete
Pirajussara	52.900	Alto Tiete	Alto Tiete
Alto Pereque	71.600	Cubatao	Alto Tiete
Portao 40	----	Cubatao	Alto Tiete
Cubatao	62.100	Cubatao	Baixada Santista
Ultrafertil	92.700	Cubatao	Baixada Santista
Cota 400	59.900	Cubatao	Baixada Santista
Paranapiacaba	----	Cubatao	Baixada Santista
Cosipa	85.800	Cubatao	Baixada Santista

### 3. REDE TELEMÉTRICA DE FLUVIOMETRIA

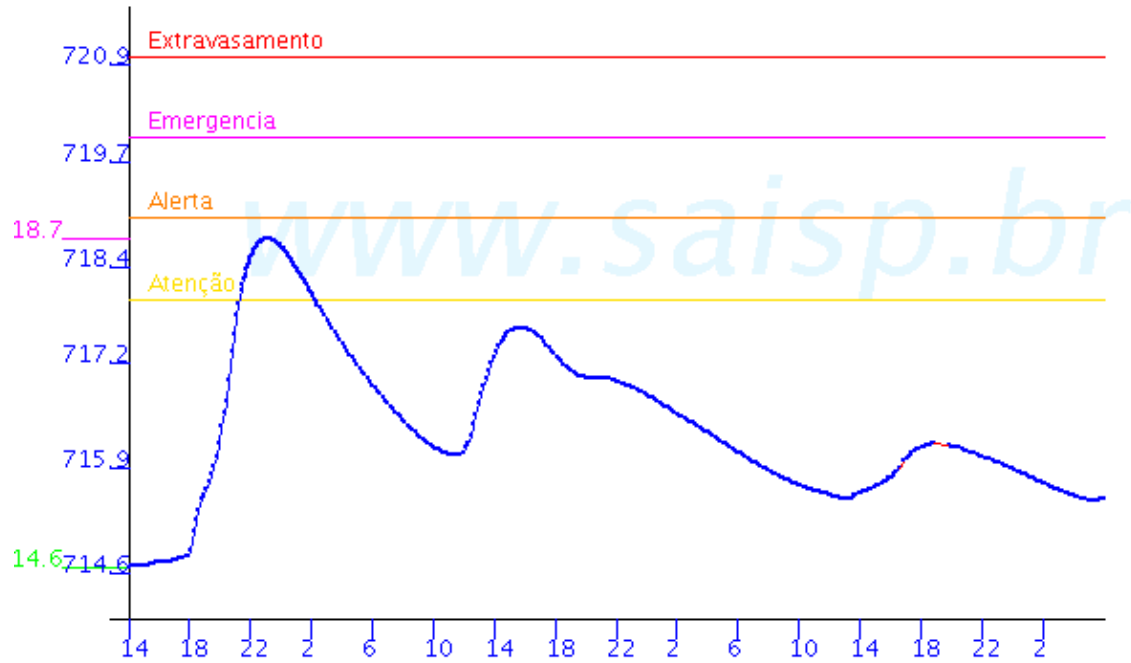
#### ESTALEIRO

Rio Tietê - Estaleiro FLU(m) 2004-11-15 14:00:00.0 - 2004-11-18 06:30:00.0

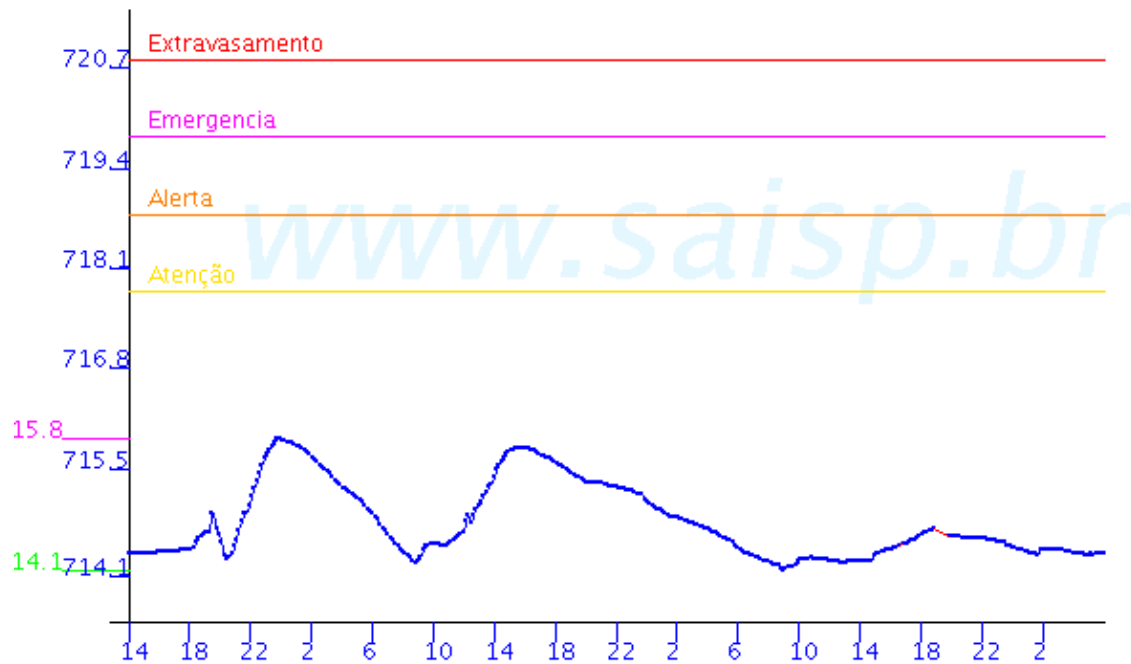


## RIO TIETE

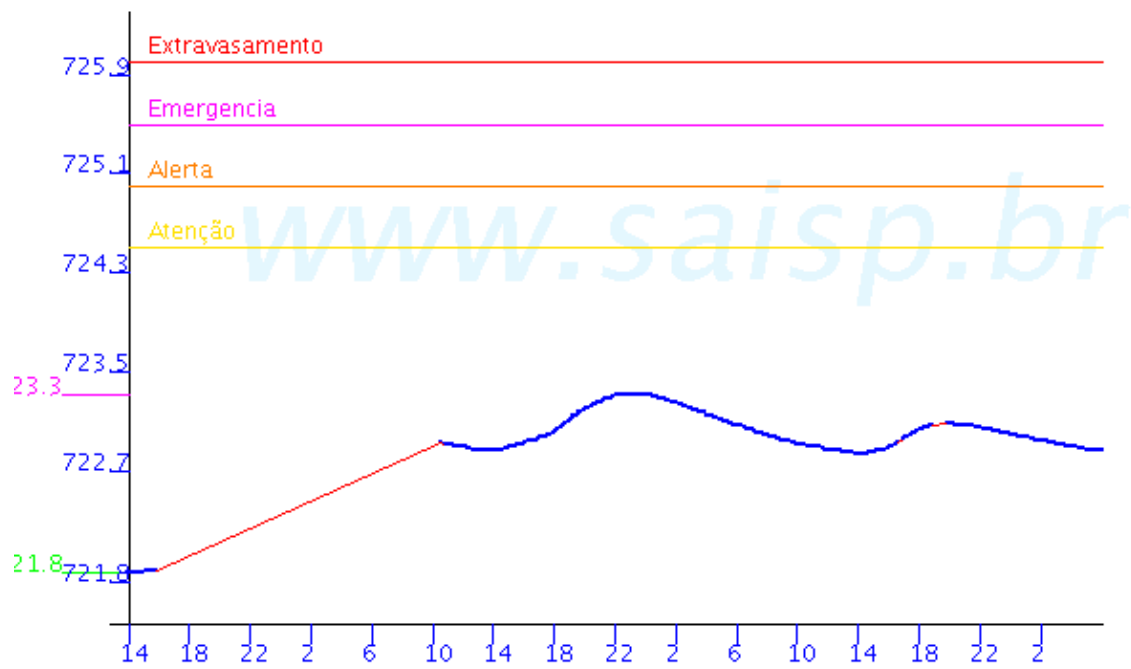
Limao FLU(m) 2004-11-15 14:00:00.0 - 2004-11-18 06:30:00.0



Barragem Movel FLU(m) 2004-11-15 14:00:00.0 - 2004-11-18 06:30:00.0

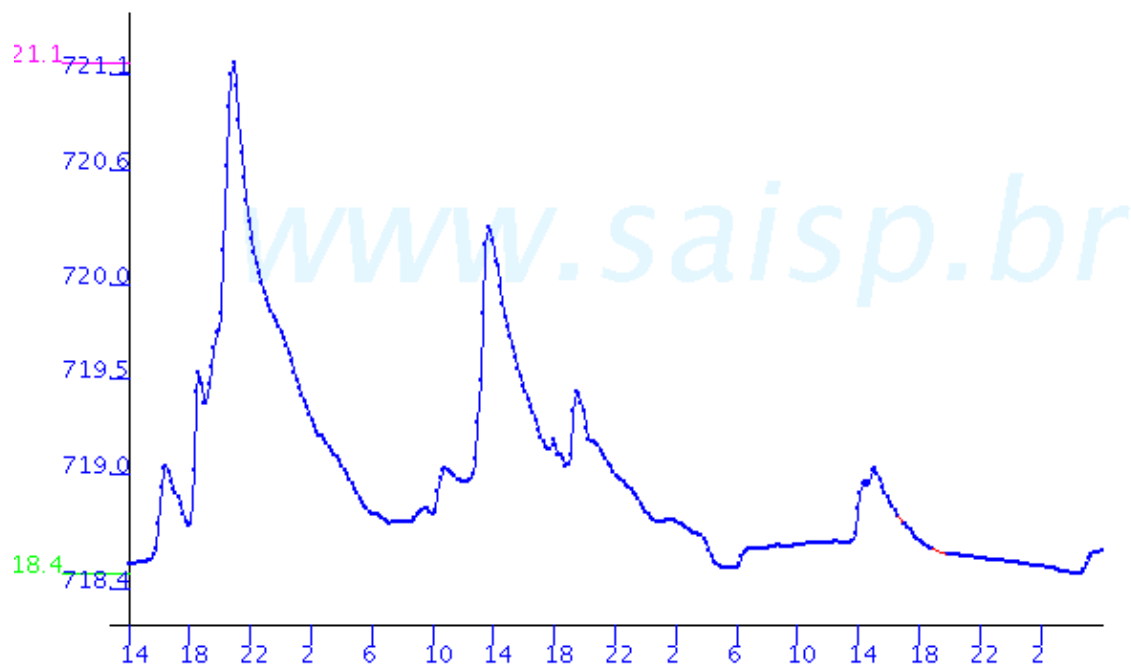


Rio Tietê; na Barragem da Penha FLU(m) 2004-11-15 14:00:00.0 - 2004-11-18 06:30:00.0

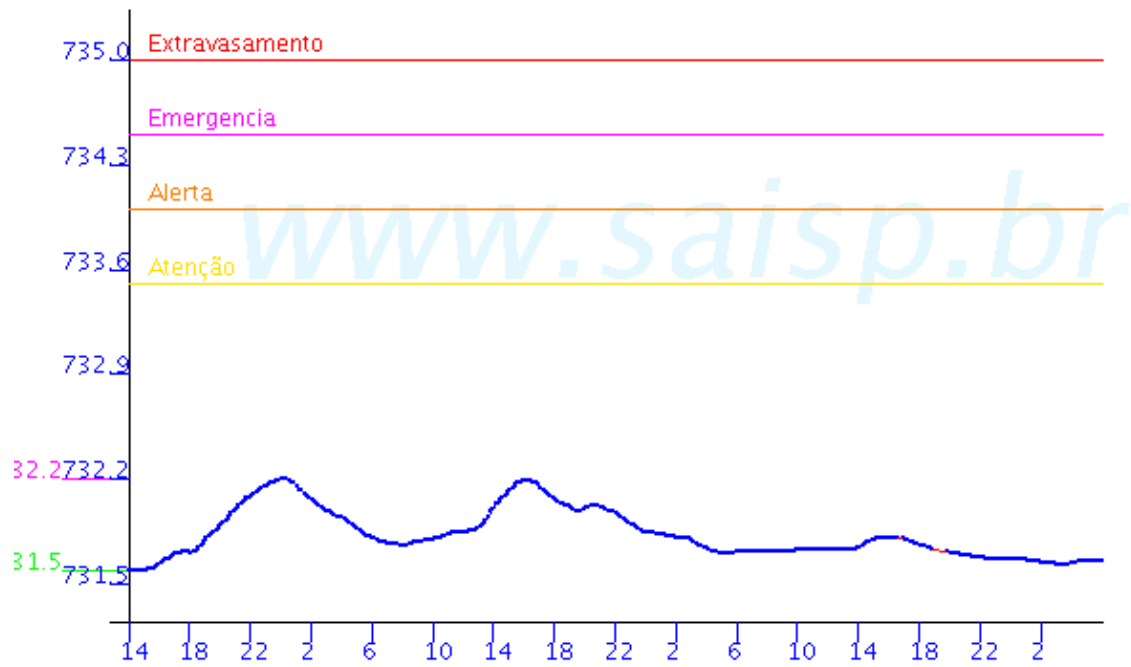


### ARICANDUVA

Aricanduva(Foz) FLU(m) 2004-11-15 14:00:00.0 - 2004-11-18 06:30:00.0

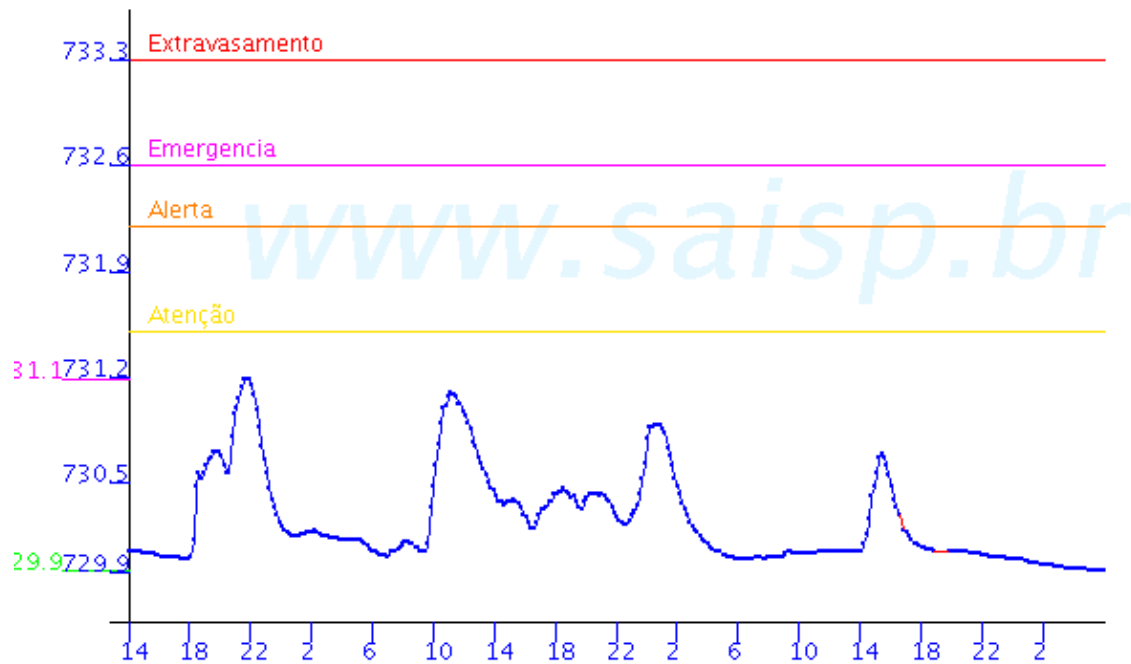


Aricanduva FLU(m) 2004-11-15 14:00:00.0 - 2004-11-18 06:30:00.0



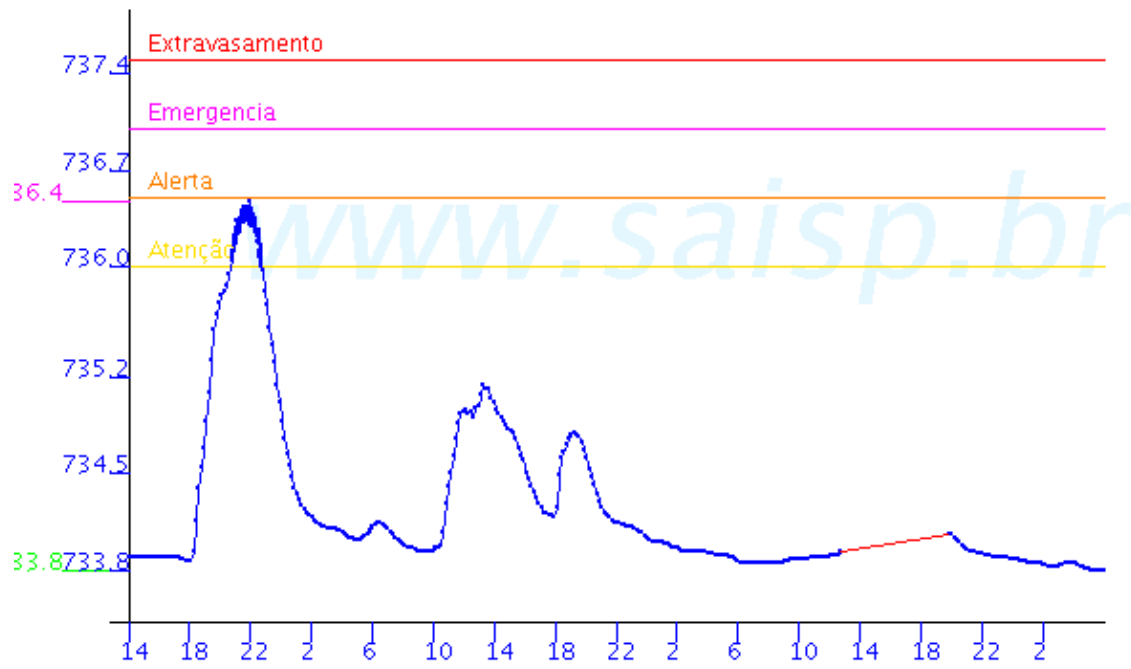
## PIRAJUSSARA

Pirajussara FLU(m) 2004-11-15 14:00:00.0 - 2004-11-18 06:30:00.0



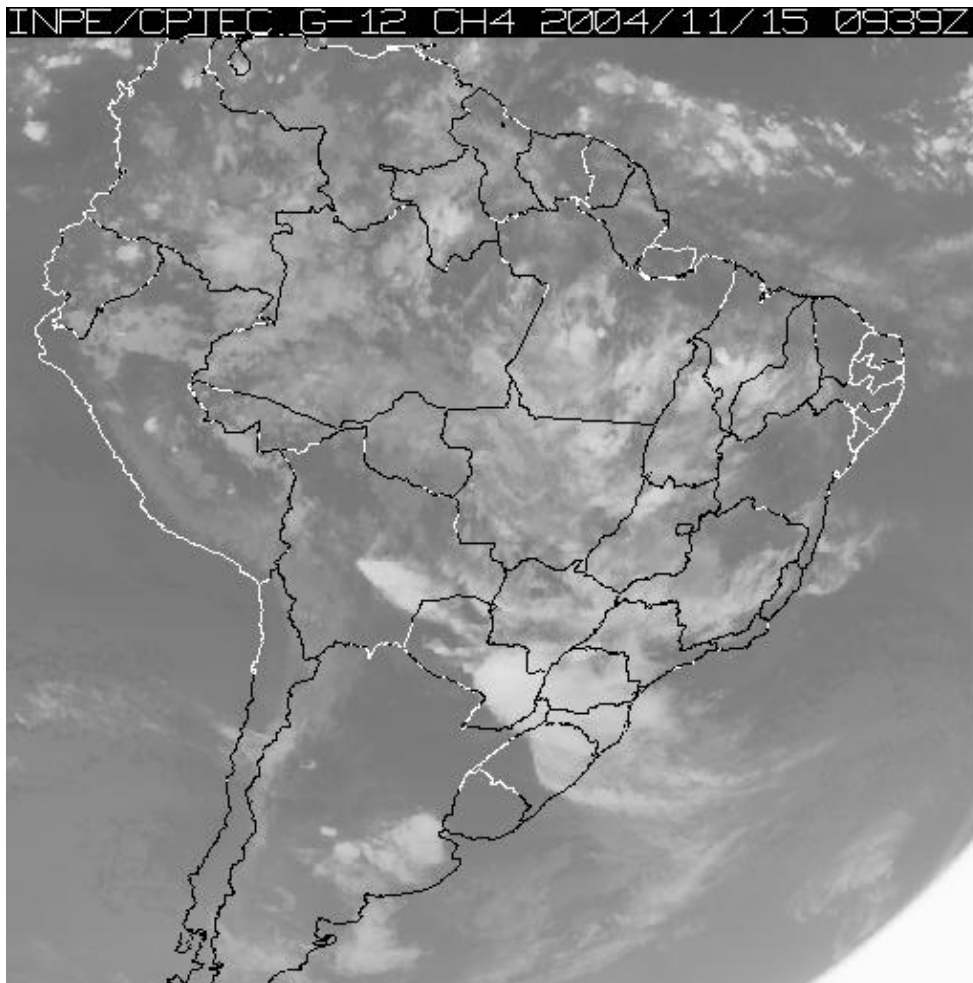
# RIBEIRÃO MENINOS

Ribeirao Meninos FLU(m) 2004-11-15 14:00:00.0 - 2004-11-18 06:30:00.0








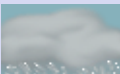








#### 4. ANÁLISE SINÓTICA



A imagem de satélite acima é em infra-vermelho, mostrando a emissão de calor transformada em tons de cinza. Quanto mais perto da cor branca, mais frio e quanto mais escuro o cinza, mais quente. Assim, nebulosidade com cor branca intensa significa que as nuvens atingiram grandes altitudes e são indícios de tempestade severa com possibilidade de ventos fortes e granizo. Tonalidades médias de cinza podem significar chuvas fracas à moderadas ou simplesmente nebulosidade. Tons de cinza mais escuros significam ausência de nuvens.

## 5. PREVISÃO PARA OS PRÓXIMOS DIAS

### Previsão para 3 dias – Sao Paulo

	Segunda, 15-11	Terça, 16-11	Quarta, 17-11
<b>Madrugada</b>	 Pancada de chuva	 Chuvas	 Encoberto
	Chuva: 9mm Atmosfera:Alerta! Tempestade:Atenção	Chuva: 5mm Atmosfera:Alerta! Tempestade:Atenção	Chuva: 0mm Atmosfera:Instável Tempestade:Atenção
<b>Manhã</b>	 Chuvas	 Encoberto	 Encoberto
	Chuva: 3mm Atmosfera:Instável Tempestade:Atenção	Chuva: 0mm Atmosfera:Alerta! Tempestade:Atenção	Chuva: 0mm Atmosfera:Instável Tempestade:Atenção
<b>Tarde</b>	 Chuvas	 Pancada de chuva	 Nublado
	Chuva: 4mm Atmosfera:Instável Tempestade:Atenção	Chuva: 2mm Atmosfera:Alerta! Tempestade:Atenção	Chuva: 0mm Atmosfera:Instável Tempestade:Nenhum
<b>Noite</b>	 Chuvas	 Chuvas	 Nublado
	Chuva: 5mm Atmosfera:Alerta! Tempestade:Atenção	Chuva: 3mm Atmosfera:Instável Tempestade:Atenção	Chuva: 0mm Atmosfera:Instável Tempestade:Nenhum
	Temperatura: 18°C / 25°C	Temperatura: 17°C / 24°C	Temperatura: 17°C / 25°C
	Vento: N-10km/h	Vento: WNW-24km/h	Vento: ENE-12km/h
	Chuva total: 21mm	Chuva total: 10mm	Chuva total: 0mm

## 6. PONTOS DE ALAGAMENTO DA CENTRAL DE GERENCIAMENTO EMERGÊNCIAIS(CGE/PMSP)

### 16-11-2004

Local: AV. ROBERT KENNEDY Subp:  
Referencia: LG. DO SOCORRO  
Sentido: B/C  
Inicio: 00:41  
Fim: 06:34  
Observacao: INTRANSITAVEL

Local: AV. CRUZEIRO DO SUL , 1800 Subp: SANTANA  
Referencia:  
Sentido: C/B  
Inicio: 13:33  
Fim: 15:33  
Observacao: INTRANSITAVEL

Local: AV. GUARAPIRANGA Subp: CS  
Referencia: LG. DO SOCORRO  
Sentido: B/C  
Inicio: 11:54  
Fim: 03:25

Observacao: INTRANSITAVELVEL

Local: R. ALVES DOS SANTOS Subp: CL  
Referencia: R. PROF INDALECIO DE MELO  
Sentido: UNICO  
Inicio: 16:43  
Fim: 07:53  
Observacao: INTRANSITAVEL

Local: R. VINTE OITO DE JANEIRO Subp: CV  
Referencia: ALTURA DO N. 69  
Sentido: AMBOS  
Inicio: 13:04  
Fim: 13:30  
Observacao: INTRANSITAVEL

### **17-11-2004**

Local: AV. JOAO DIAS Subp: MB Referencia: AV. GUIDO CALOI Sentido: B/C Inicio: 15:02 fim: ainda  
ativo Observacao: INTRANSITAVEL Local: AV. MARIA COELHO AGUIAR , Subp: JARDIM SAO  
Referencia: PC. ALCEU AMOROSO LIMA Sentido: C/B Inicio: 15:26 Fim: 18:15 Observacao:  
INTRANSITAVEL

### **7. VEJA OS EVENTOS ANTERIORES**

### **8. VERSÃO PARA IMPRESSÃO EM PDF**