

**RELATORIO DE EVENTO DE CHUVA – DE 05/11/2004 14:00(GMT) ATÉ 05/11/2004 23:49(GMT)  
(–2h hora local) – DAEE/FCTH**

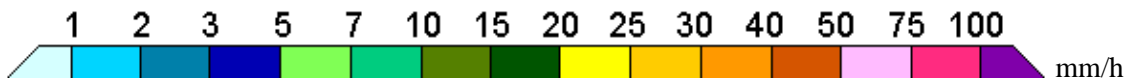
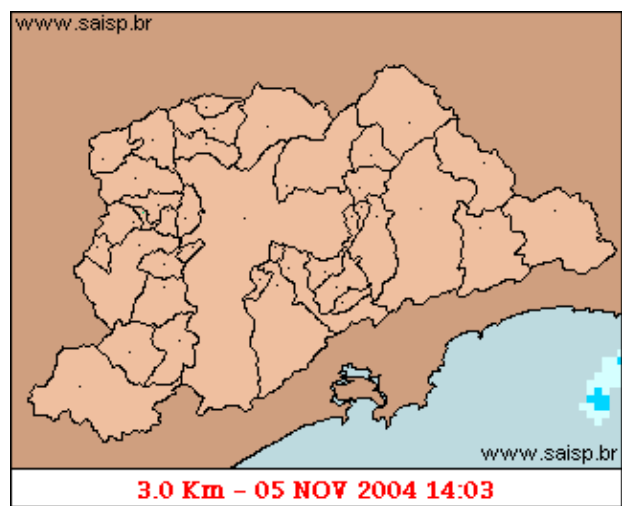
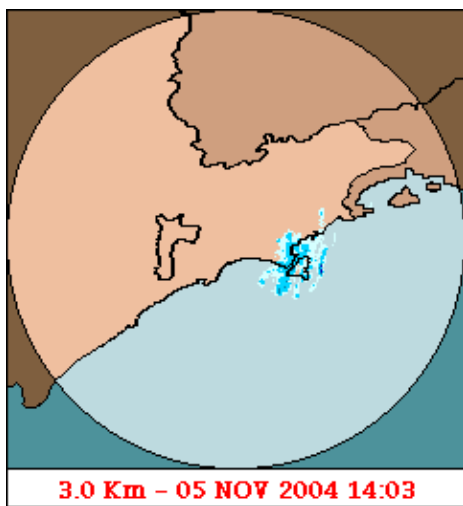
A aproximação de uma nova frente fria mais o calor formaram áreas de instabilidade, que provocaram pancadas de chuva em vários pontos do Estado de Sao Paulo. A chuva teve inicio as 14:03(GMT), passou por um horario de pico as 18:24(GMT) e terminou 23:49(GMT)

Nos postos da Rede Telemetrica do Alto Tiete e Cubatao a chuva acumulada varia entre 0 e 13,7 milímetros (Posto Radar ). Nos graficos de fluviometria, os postos da Rede Telemetrica do Alto Tiete em operacao permanecem em estado normal.

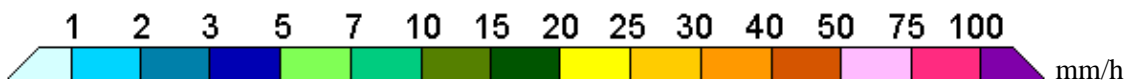
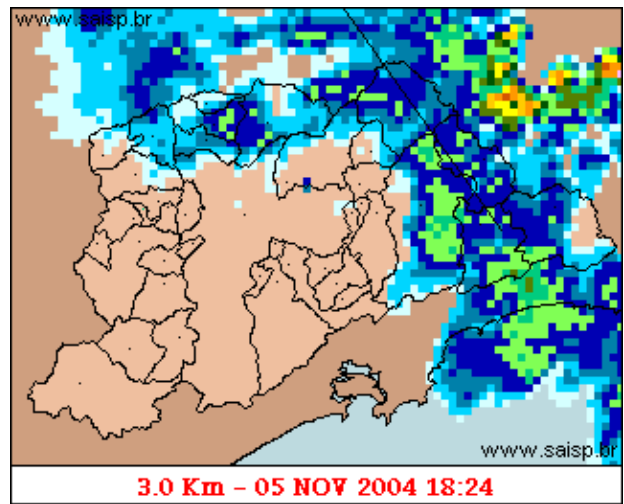
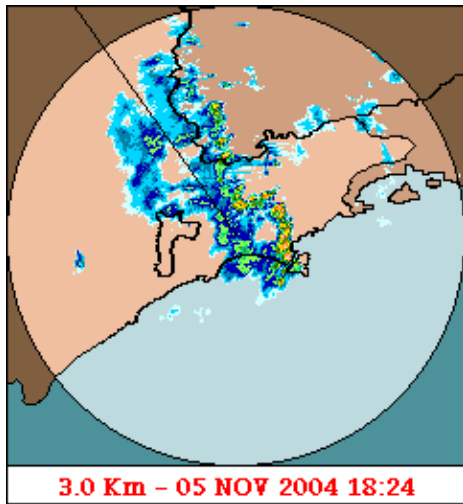
O CGE/PMSP nao registrou pontos criticos de alagamento.

Para os proximos dias, a previsao é de tempo instável com chuva de vez em quando.

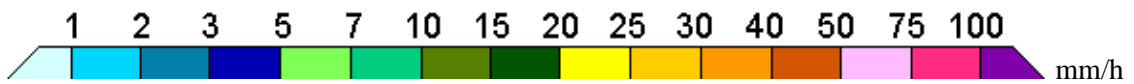
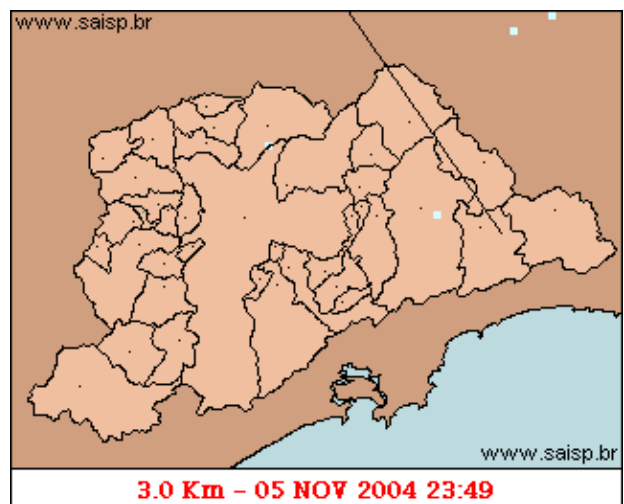
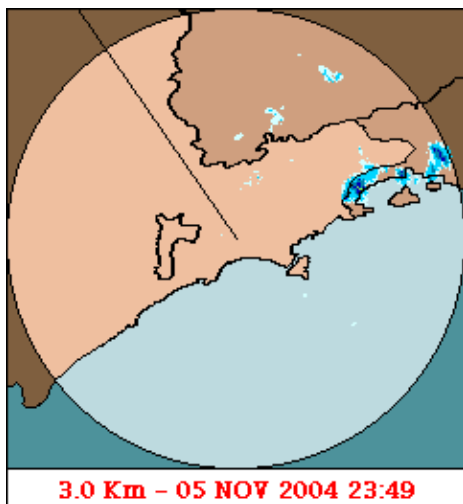
**1. IMAGENS DO RADAR METEOROLÓGICO DE PONTE NOVA**



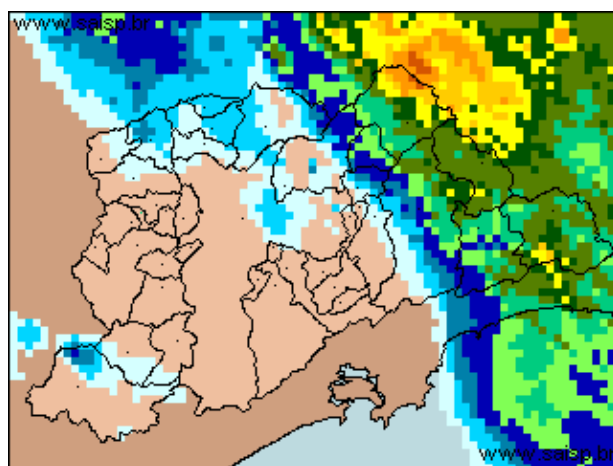
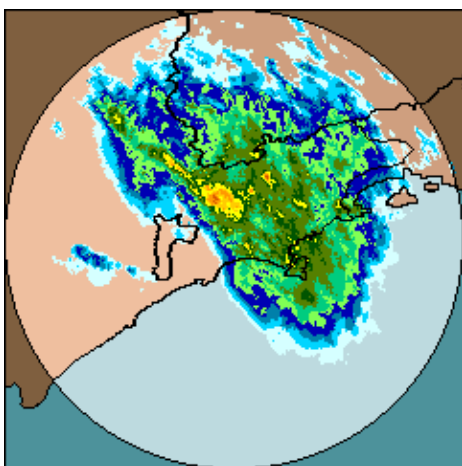
As imagens acima mostram o início da chuva sobre a área de cobertura do radar e sobre a Região Metropolitana de São Paulo (RMSP) respectivamente.



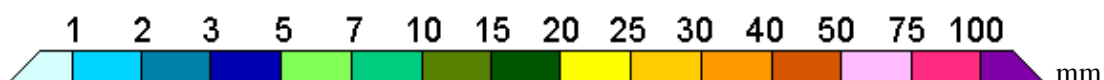
As imagens acima mostram o pico da chuva sobre a área de cobertura do radar e sobre a Região Metropolitana de São Paulo (RMSP) respectivamente.



As imagens acima mostram o final da chuva sobre a área de cobertura do radar e sobre a Região Metropolitana de São Paulo (RMSP) respectivamente.



05/11/2004 14:00(GMT) – 05/11/2004 23:49(GMT) 05/11/2004 14:00(GMT) – 05/11/2004 23:49(GMT)



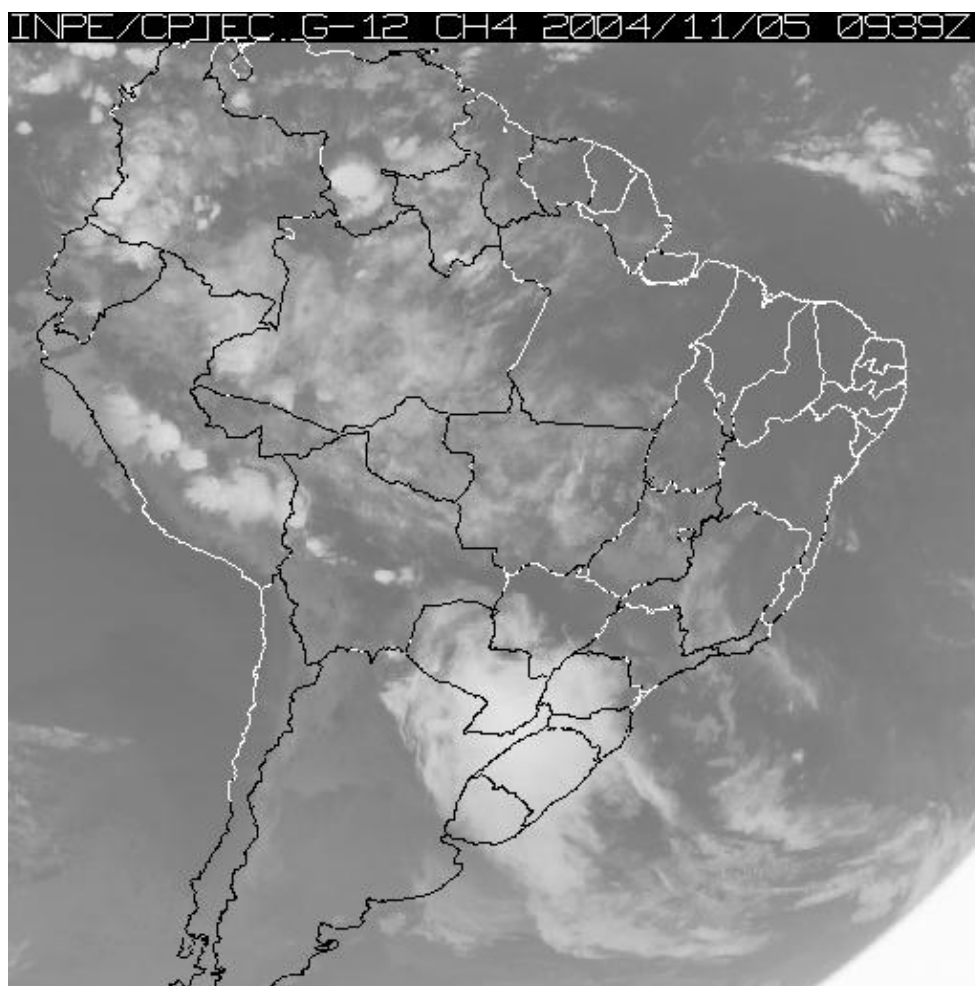
As imagens acima mostram o total de chuva acumulada sobre a área de cobertura do radar e sobre a Região Metropolitana de São Paulo (RMSP) respectivamente.

## 2. REDE TELEMÉTRICA DE PLUVIOMETRIA

Acumulada entre 05/11/2004 14:00(GMT) e 05/11/2004 23:49(GMT)			
Posto	mm	Rede	Bacia
Rio Tietê na Barragem de Ponte Nova	9.900	Alto Tiete	Alto Tiete
Rio Tietê em São Miguel	0.000	Alto Tiete	Alto Tiete
Limaó	0.000	Alto Tiete	Alto Tiete
Barragem MoveI	0.000	Alto Tiete	Alto Tiete
Bom Retiro	0.000	Alto Tiete	Alto Tiete
Rio Tietê na Barragem da Penha	0.000	Alto Tiete	Alto Tiete
Cabucu de Baixo	0.000	Alto Tiete	Alto Tiete
Aricanduva(Foz)	0.000	Alto Tiete	Alto Tiete
Rio Tietê – Estaleiro	0.900	Alto Tiete	Alto Tiete
Barragem Jundiaí	0.000	Alto Tiete	Alto Tiete
Taiacupeba	0.000	Alto Tiete	Alto Tiete
Belenzinho	0.000	Alto Tiete	Alto Tiete
RADAR	13.700	Alto Tiete	Alto Tiete
Aricanduva	0.000	Alto Tiete	Alto Tiete
Riacho Grande	0.000	Alto Tiete	Alto Tiete
Imigrantes(FEI)	0.000	Alto Tiete	Alto Tiete
Rudge Ramos	0.000	Alto Tiete	Alto Tiete
Ribeirao Meninos	0.000	Alto Tiete	Alto Tiete
Oratorio	0.000	Alto Tiete	Alto Tiete

Prosperidade	0.000	Alto Tiete	Alto Tiete
Vila Mariana	0.000	Alto Tiete	Alto Tiete
COMGAS	0.000	Alto Tiete	Alto Tiete
Pirajussara	0.000	Alto Tiete	Alto Tiete
Cubatao	0.000	Cubatao	Baixada Santista





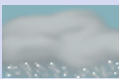







### 3. ANÁLISE SINÓTICA



A imagem de satélite acima é em infra-vermelho, mostrando a emissão de calor transformada em tons de cinza. A nebulosidade com cor branca intensa significa que as nuvens atingiram grandes altitudes e são indícios de tempestade severa. Tonalidades médias de cinza podem significar chuvas fracas à moderadas ou simplesmente nebulosidade. Tons de cinza mais escuros significam ausência de nuvens.

#### 4. PREVISÃO PARA OS PRÓXIMOS DIAS

##### Previsão para 3 dias – Sao Paulo

	Sexta, 05–11	Sábado, 06–11	Domingo, 07–11
<b>Madrugada</b>	 Nublado	 Pancada de chuva	 Chuviscos
	Chuva: 0mm Atmosfera: Instável Tempestade: <b>Atenção</b>	Chuva: 6mm Atmosfera: Instável Tempestade: <b>Atenção</b>	Chuva: 1mm Atmosfera: Estável Tempestade: <b>Nenhum</b>
<b>Manhã</b>	 Poucas nuvens	 Chuvas	 Chuviscos
	Chuva: 0mm Atmosfera: Instável Tempestade: <b>Atenção</b>	Chuva: 5mm Atmosfera: Alerta! Tempestade: <b>Atenção</b>	Chuva: 1mm Atmosfera: Estável Tempestade: <b>Nenhum</b>
<b>Tarde</b>	 Pancada de chuva	 Encoberto	 Chuviscos
	Chuva: 3mm Atmosfera: Alerta! Tempestade: <b>Atenção</b>	Chuva: 0mm Atmosfera: Instável Tempestade: <b>Atenção</b>	Chuva: 3mm Atmosfera: Estável Tempestade: <b>Nenhum</b>
<b>Noite</b>	 Chuvas	 Encoberto	 Chuviscos
	Chuva: 2mm Atmosfera: Alerta! Tempestade: <b>Atenção</b>	Chuva: 0mm Atmosfera: Instável Tempestade: <b>Nenhum</b>	Chuva: 1mm Atmosfera: Estável Tempestade: <b>Nenhum</b>
	Temperatura: 20°C / 32°C	Temperatura: 15°C / 24°C	Temperatura: 15°C / 19°C
	Vento: NW–15km/h	Vento: S–19km/h	Vento: SE–20km/h
	Chuva total: 5mm	Chuva total: 11mm	Chuva total: 5mm

#### 5. VEJA OS EVENTOS ANTERIORES

#### 6. VERSÃO PARA IMPRESSÃO EM PDF