

**RELATORIO DE EVENTO DE CHUVA – DE 04/11/2004 19:00(GMT) ATÉ 05/11/2004 11:45(GMT)
(–2h hora local) – DAEE/FCTH**

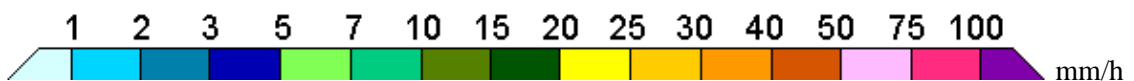
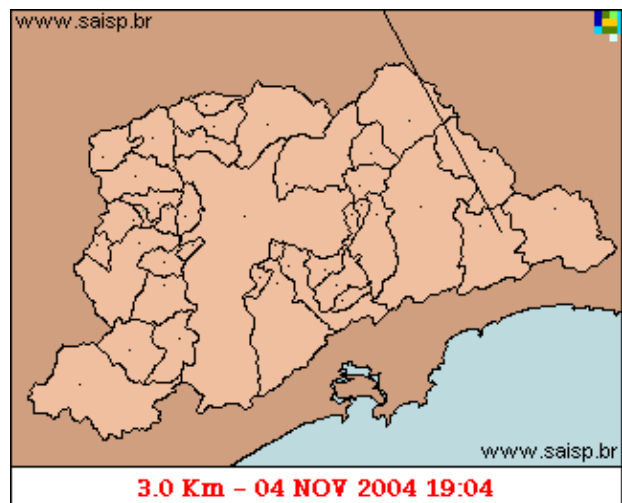
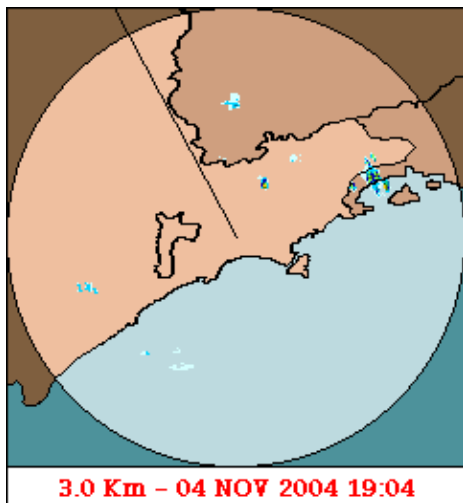
Áreas de instabilidade provocaram pancadas de chuva em alguns pontos do Estado de São Paulo. A chuva teve início às 19:04(GMT), passou por um horário de pico às 02:15 (GMT) e terminou às 11:45(GMT).

Nos postos da Rede Telemétrica do Alto Tietê e Cubatão a chuva acumulada variou entre 0,0 e 5,8 milímetros (Posto Rio Tietê–São Miguel). Nos gráficos de fluviometria, os postos da Rede Telemétrica do Alto Tietê em operação permanecem em estado normal.

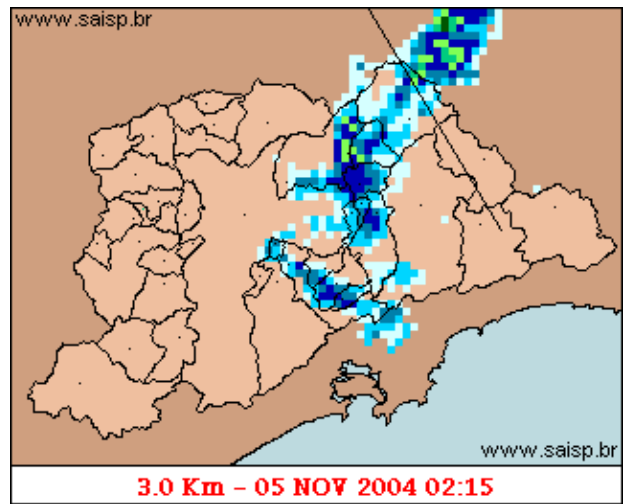
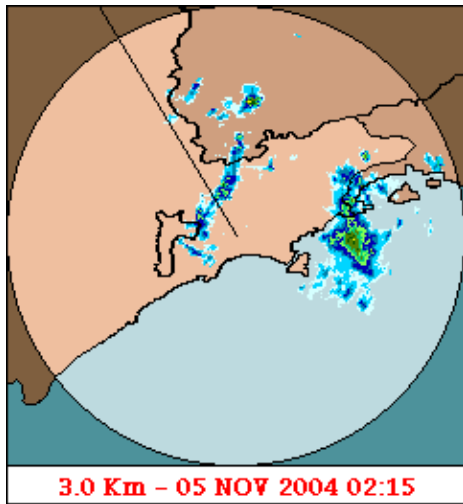
O CGE/PMSP não registrou pontos críticos de alagamento.

Para os próximos dias, a previsão é de tempo instável com chuva de vez em quando.

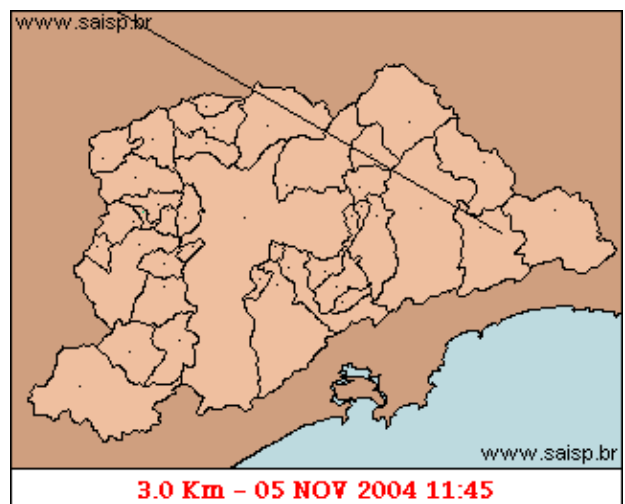
1. IMAGENS DO RADAR METEOROLÓGICO DE PONTE NOVA



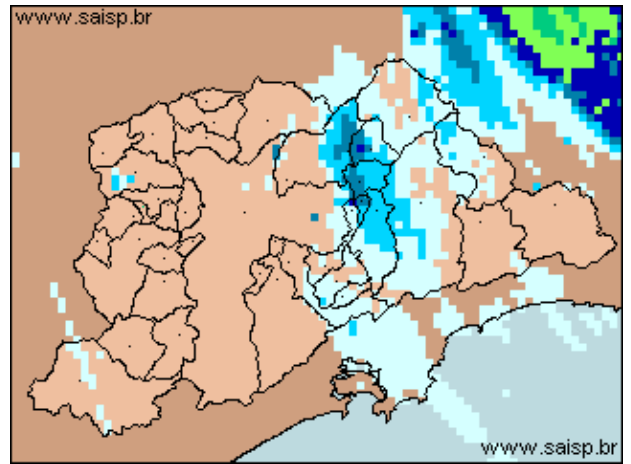
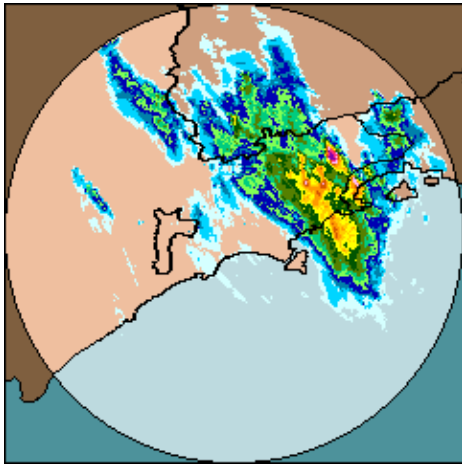
As imagens acima mostram o início da chuva sobre a área de cobertura do radar e sobre a Região Metropolitana de São Paulo (RMSP) respectivamente.



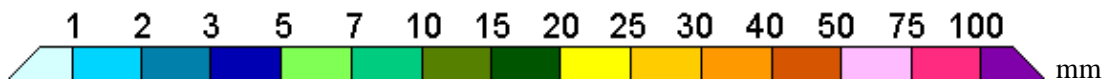
As imagens acima mostram o pico da chuva sobre a área de cobertura do radar e sobre a Região Metropolitana de São Paulo (RMSP) respectivamente.



As imagens acima mostram o final da chuva sobre a área de cobertura do radar e sobre a Região Metropolitana de São Paulo (RMSP) respectivamente.



04/11/2004 19:00(GMT) – 05/11/2004 11:45(GMT) 04/11/2004 19:00(GMT) – 05/11/2004 11:45(GMT)



As imagens acima mostram o total de chuva acumulada sobre a área de cobertura do radar e sobre a Região Metropolitana de São Paulo (RMSP) respectivamente.

2. REDE TELEMÉTRICA DE PLUVIOMETRIA

Acumulada entre 04/11/2004 19:00(GMT) e 05/11/2004 11:45(GMT)			
Posto	mm	Rede	Bacia
Rio Tietê na Barragem de Ponte Nova	0.000	Alto Tiete	Alto Tiete
Rio Tietê em São Miguel	5.800	Alto Tiete	Alto Tiete
Limaó	1.900	Alto Tiete	Alto Tiete
Barragem MoveI	2.700	Alto Tiete	Alto Tiete
Bom Retiro	0.000	Alto Tiete	Alto Tiete
Rio Tietê na Barragem da Penha	0.000	Alto Tiete	Alto Tiete
Cabucu de Baixo	2.400	Alto Tiete	Alto Tiete
Aricanduva(Foz)	4.000	Alto Tiete	Alto Tiete
Rio Tietê – Estaleiro	0.100	Alto Tiete	Alto Tiete
Barragem Jundiá	0.100	Alto Tiete	Alto Tiete
Taiacupeba	3.100	Alto Tiete	Alto Tiete
Belenzinho	0.200	Alto Tiete	Alto Tiete
RADAR	0.300	Alto Tiete	Alto Tiete
Aricanduva	3.100	Alto Tiete	Alto Tiete
Riacho Grande	1.900	Alto Tiete	Alto Tiete
Imigrantes(FEI)	2.400	Alto Tiete	Alto Tiete
Rudge Ramos	4.400	Alto Tiete	Alto Tiete
Ribeirao Meninos	3.900	Alto Tiete	Alto Tiete
Oratorio	4.900	Alto Tiete	Alto Tiete

Prosperidade	3.300	Alto Tiete	Alto Tiete
Vila Mariana	2.700	Alto Tiete	Alto Tiete
COMGAS	3.100	Alto Tiete	Alto Tiete
Pirajussara	3.200	Alto Tiete	Alto Tiete
Cubatao	0.000	Cubatao	Baixada Santista





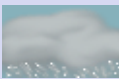







3. ANÁLISE SINÓTICA



A imagem de satélite acima é em infra-vermelho, mostrando a emissão de calor transformada em tons de cinza. A nebulosidade com cor branca intensa significa que as nuvens atingiram grandes altitudes e são indícios de tempestade severa. Tonalidades médias de cinza podem significar chuvas fracas à moderadas ou simplesmente nebulosidade. Tons de cinza mais escuros significam ausência de nuvens.

4. PREVISÃO PARA OS PRÓXIMOS DIAS

Previsão para 3 dias – Sao Paulo

	Sexta, 05–11	Sábado, 06–11	Domingo, 07–11
Madrugada	 Nublado	 Pancada de chuva	 Chuviscos
	Chuva: 0mm Atmosfera: Instável Tempestade: Atenção	Chuva: 6mm Atmosfera: Instável Tempestade: Atenção	Chuva: 1mm Atmosfera: Estável Tempestade: Nenhum
Manhã	 Poucas nuvens	 Chuvas	 Chuviscos
	Chuva: 0mm Atmosfera: Instável Tempestade: Atenção	Chuva: 5mm Atmosfera: Alerta! Tempestade: Atenção	Chuva: 1mm Atmosfera: Estável Tempestade: Nenhum
Tarde	 Pancada de chuva	 Encoberto	 Chuviscos
	Chuva: 3mm Atmosfera: Alerta! Tempestade: Atenção	Chuva: 0mm Atmosfera: Instável Tempestade: Atenção	Chuva: 3mm Atmosfera: Estável Tempestade: Nenhum
Noite	 Chuvas	 Encoberto	 Chuviscos
	Chuva: 2mm Atmosfera: Alerta! Tempestade: Atenção	Chuva: 0mm Atmosfera: Instável Tempestade: Nenhum	Chuva: 1mm Atmosfera: Estável Tempestade: Nenhum
	Temperatura: 20°C / 32°C Vento: NW–15km/h Chuva total: 5mm	Temperatura: 15°C / 24°C Vento: S–19km/h Chuva total: 11mm	Temperatura: 15°C / 19°C Vento: SE–20km/h Chuva total: 5mm

5. VEJA OS EVENTOS ANTERIORES

6. VERSÃO PARA IMPRESSÃO EM PDF