

**RELATORIO DE EVENTO DE CHUVA – DE 01/11/2004 10:10(GMT) ATÉ 01/11/2004 23:30(GMT)
(–3h hora local) – DAEE/FCTH**

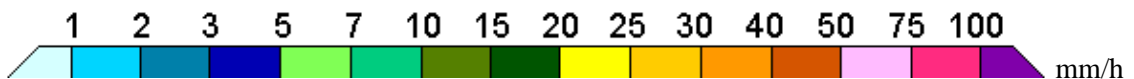
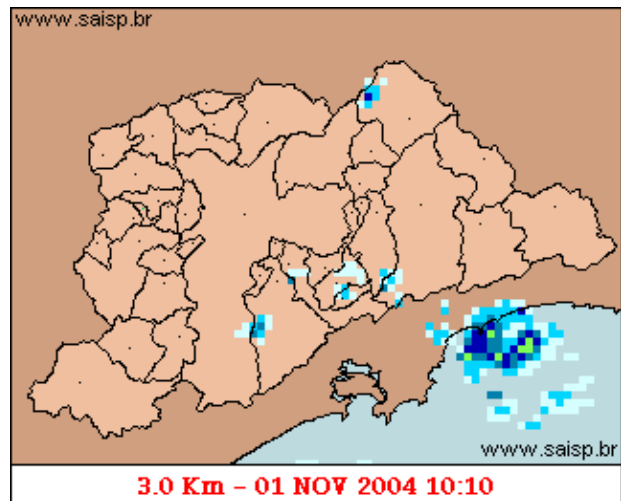
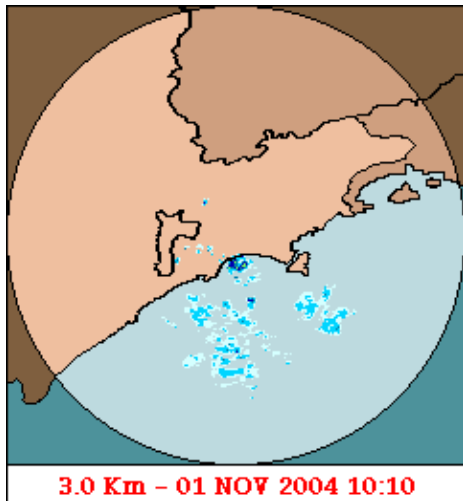
A passagem de uma frente fria provocou chuva em alguns pontos da faixa leste do Estado de Sao Paulo. A chuva teve inicio as 10:10(GMT), passou por um horario de pico as 12:11(GMT) e terminou as 23:21(GMT).

Nos postos da Rede Telemetrica do Alto Tiete e Cubatao a chuva acumulada variou entre 0,0 e 4,5 milímetros (Posto Rudge Ramos). Nos graficos de fluviometria, os postos da Rede Telemetrica do Alto Tiete em operacao permaneceram em estado normal.

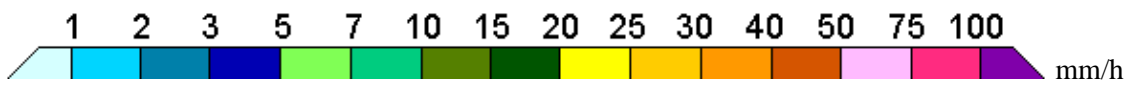
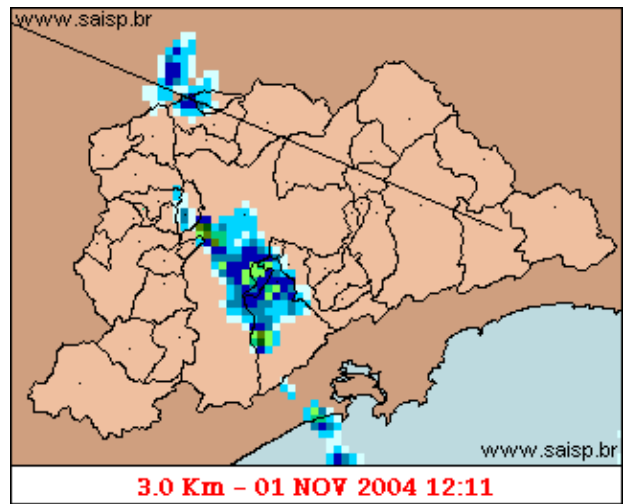
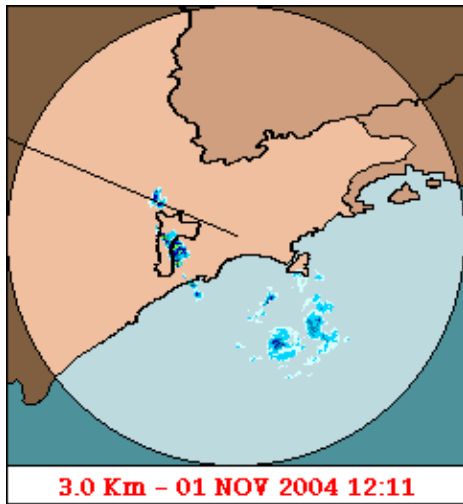
O CGE/PMSP nao registrou pontos criticos de alagamento.

Para os proximos dias, a previsao de tempo instável com chuva de vez em quando.

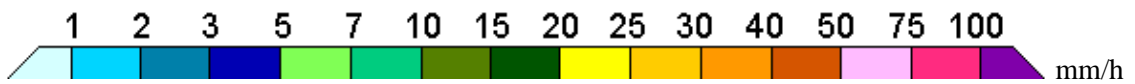
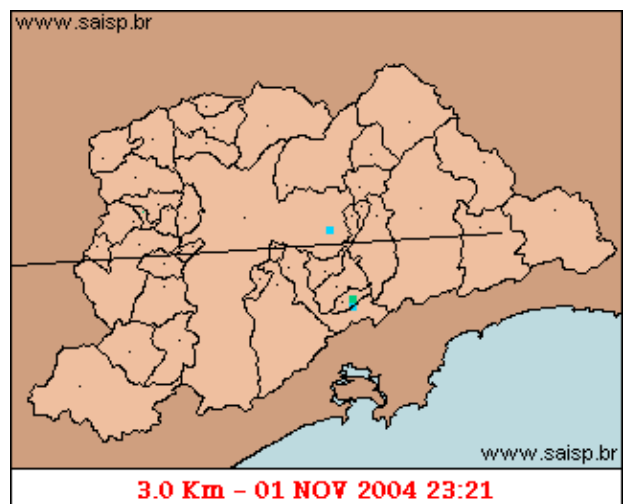
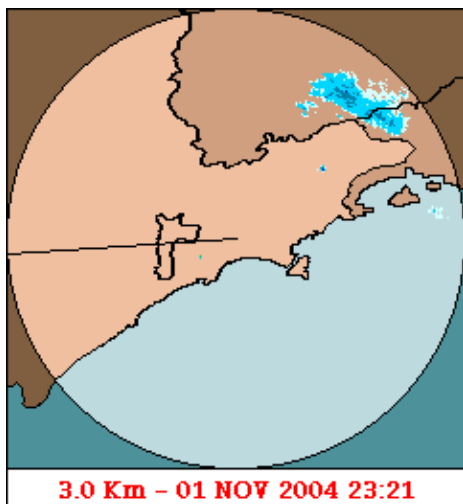
1. IMAGENS DO RADAR METEOROLÓGICO DE PONTE NOVA



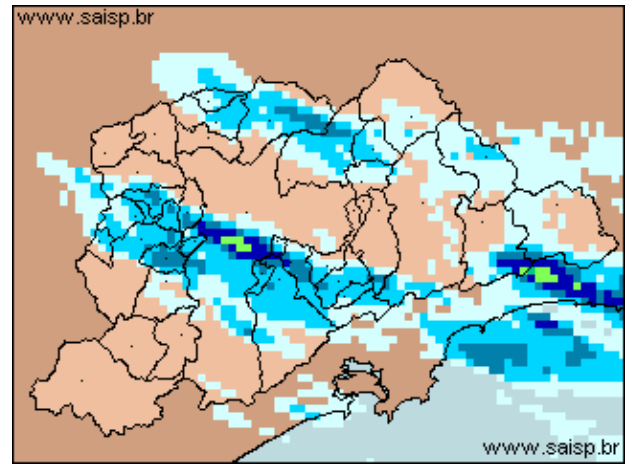
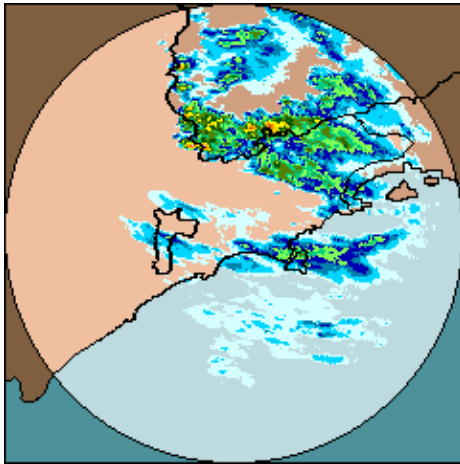
As imagens acima mostram o início da chuva sobre a área de cobertura do radar e sobre a Região Metropolitana de São Paulo (RMSP) respectivamente.



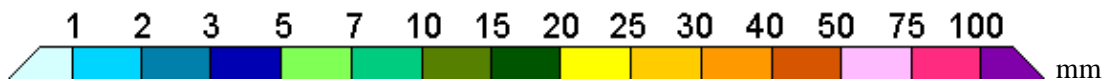
As imagens acima mostram o pico da chuva sobre a área de cobertura do radar e sobre a Região Metropolitana de São Paulo (RMSP) respectivamente.



As imagens acima mostram o final da chuva sobre a área de cobertura do radar e sobre a Região Metropolitana de São Paulo (RMSP) respectivamente.



01/11/2004 10:10(GMT) – 01/11/2004 23:30(GMT) 01/11/2004 10:10(GMT) – 01/11/2004 23:30(GMT)



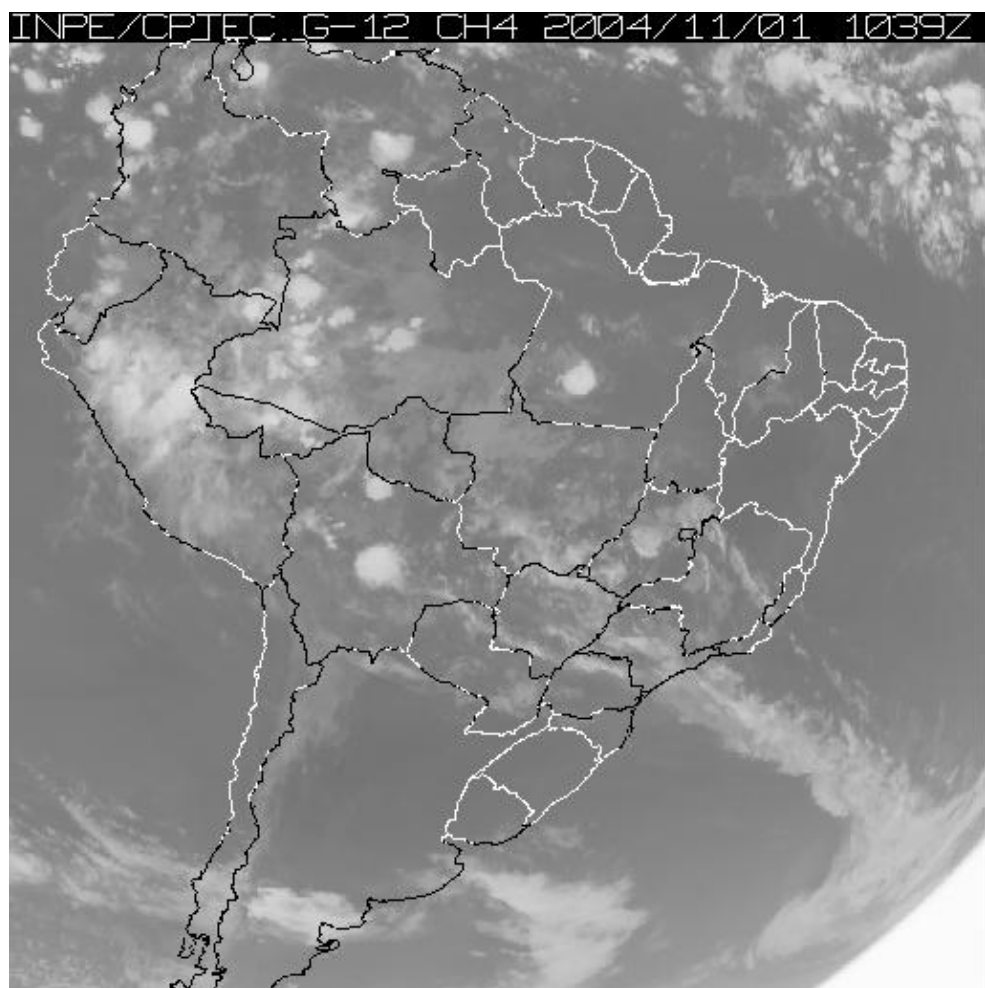
As imagens acima mostram o total de chuva acumulada sobre a área de cobertura do radar e sobre a Região Metropolitana de São Paulo (RMSP) respectivamente.

2. REDE TELEMÉTRICA DE PLUVIOMETRIA

Acumulada entre 01/11/2004 10:10(GMT) e 01/11/2004 23:30(GMT)			
Posto	mm	Rede	Bacia
Rio Tietê na Barragem de Ponte Nova	0.100	Alto Tiete	Alto Tiete
Rio Tietê em São Miguel	0.600	Alto Tiete	Alto Tiete
Limaó	0.000	Alto Tiete	Alto Tiete
Barragem Movei	0.000	Alto Tiete	Alto Tiete
Bom Retiro	0.000	Alto Tiete	Alto Tiete
Rio Tietê na Barragem da Penha	0.000	Alto Tiete	Alto Tiete
Cabucu de Baixo	0.000	Alto Tiete	Alto Tiete
Aricanduva(Foz)	0.000	Alto Tiete	Alto Tiete
Rio Tietê – Estaleiro	0.500	Alto Tiete	Alto Tiete
Barragem Jundiá	0.100	Alto Tiete	Alto Tiete
Taiacupeba	0.000	Alto Tiete	Alto Tiete
Belenzinho	0.000	Alto Tiete	Alto Tiete
RADAR	1.800	Alto Tiete	Alto Tiete
Aricanduva	0.000	Alto Tiete	Alto Tiete
Riacho Grande	1.300	Alto Tiete	Alto Tiete
Imigrantes(FEI)	2.600	Alto Tiete	Alto Tiete
Rudge Ramos	4.500	Alto Tiete	Alto Tiete
Ribeirão Meninos	3.600	Alto Tiete	Alto Tiete
Oratorio	0.300	Alto Tiete	Alto Tiete

Prosperidade	0.400	Alto Tiete	Alto Tiete
Vila Mariana	0.400	Alto Tiete	Alto Tiete
COMGAS	0.100	Alto Tiete	Alto Tiete
Pirajussara	1.700	Alto Tiete	Alto Tiete
Cubatao	0.000	Cubatao	Baixada Santista

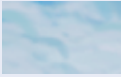


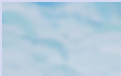




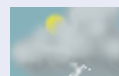



3. ANÁLISE SINÓTICA



A imagem de satélite acima é em infra-vermelho, mostrando a emissão de calor transformada em tons de cinza. A nebulosidade com cor branca intensa significa que as nuvens atingiram grandes altitudes e são indícios de tempestade severa. Tonalidades médias de cinza podem significar chuvas fracas à moderadas ou simplesmente nebulosidade. Tons de cinza mais escuros significam ausência de nuvens.

4. PREVISÃO PARA OS PRÓXIMOS DIAS

Previsão para 3 dias – Sao Paulo

	Segunda, 01–11	Terça, 02–11	Quarta, 03–11
Madrugada	 Pancada de chuva Chuva: 5mm Atmosfera: Instável Tempestade: Atenção	 Nublado Chuva: 0mm Atmosfera: Instável Tempestade: Atenção	 Poucas nuvens Chuva: 0mm Atmosfera: Alerta! Tempestade: Atenção
Manhã	 Encoberto Chuva: 0mm Atmosfera: Alerta! Tempestade: Atenção	 Nublado Chuva: 0mm Atmosfera: Instável Tempestade: Atenção	 Poucas nuvens Chuva: 0mm Atmosfera: Alerta! Tempestade: Atenção
Tarde	 Chuviscos Chuva: 2mm Atmosfera: Instável Tempestade: Atenção	 Pancada de chuva Chuva: 5mm Atmosfera: Instável Tempestade: Atenção	 Pancada de chuva Chuva: 3mm Atmosfera: Alerta! Tempestade: Atenção
Noite	 Chuviscos Chuva: 2mm Atmosfera: Instável Tempestade: Atenção	 Encoberto Chuva: 0mm Atmosfera: Instável Tempestade: Atenção	 Encoberto Chuva: 0mm Atmosfera: Instável Tempestade: Atenção
	Temperatura: 19°C / 24°C Vento: S–15km/h Chuva total: 9mm	Temperatura: 19°C / 26°C Vento: SSE–8km/h Chuva total: 5mm	Temperatura: 19°C / 29°C Vento: NNE–6km/h Chuva total: 3mm

5. VEJA OS EVENTOS ANTERIORES

6. VERSÃO PARA IMPRESSÃO EM PDF