

**RELATORIO DE EVENTO DE CHUVA – DE 29/09/2004 18:00(GMT) ATÉ 30/09/2004 09:49(GMT)  
(–3h hora local) – DAEE/FCTH**

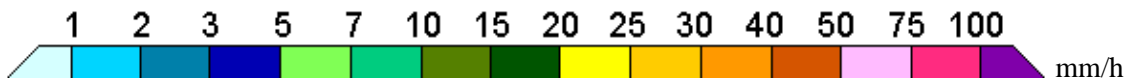
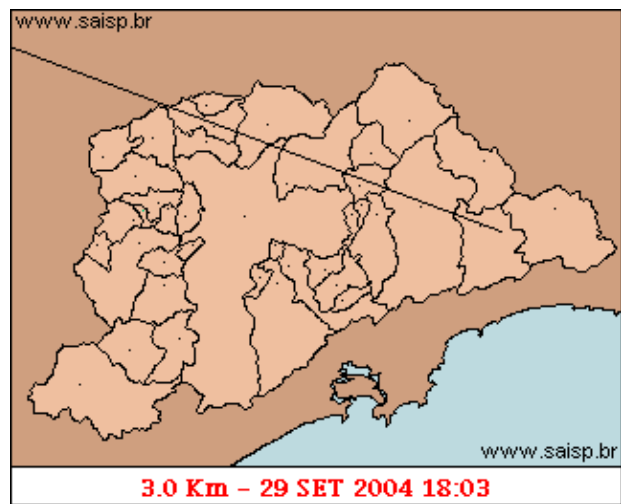
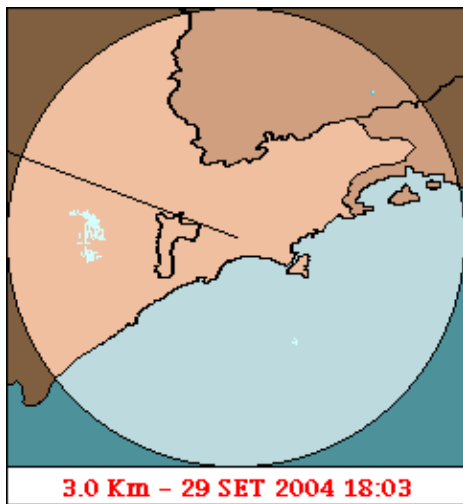
A passagem de uma frente fria provocou chuva em varios pontos do Estado de Sao Paulo, principalmente no litoral. A chuva teve inicio as 18:03(GMT), passou por um horario de pico as 00:13(GMT) e terminou as 9:49(GMT).

Nos postos da Rede Telemetrica do Alto Tiete e Cubatao a chuva acumulada variou entre 0,3 e 80,3 milímetros (Posto Alto Pereque). Nos graficos de fluviometria, os postos da Rede Telemetrica do Alto Tiete em operacao permaneceram em Estado Normal.

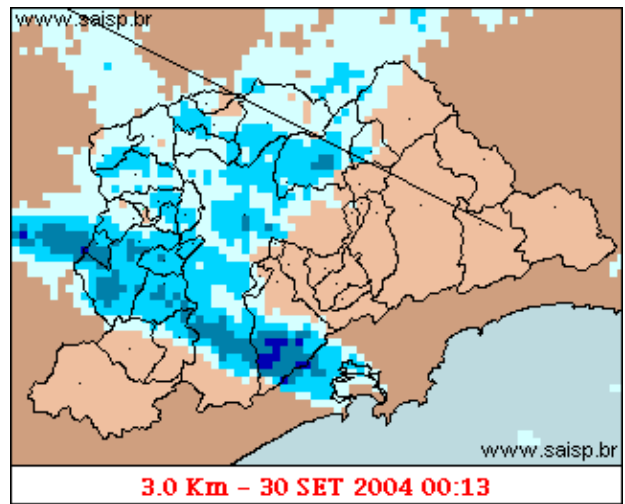
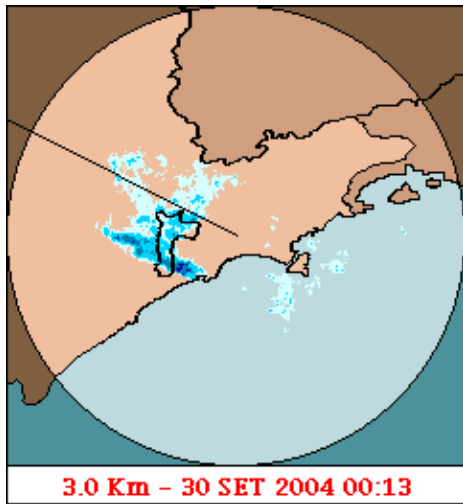
O CGE/PMSP nao registrou pontos criticos de alagamento.

Para os proximos dias, a previsão é de céu carregado e chuva de vez em quando.

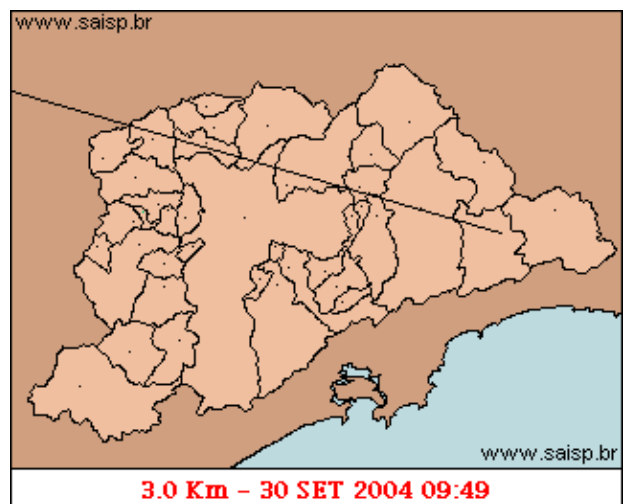
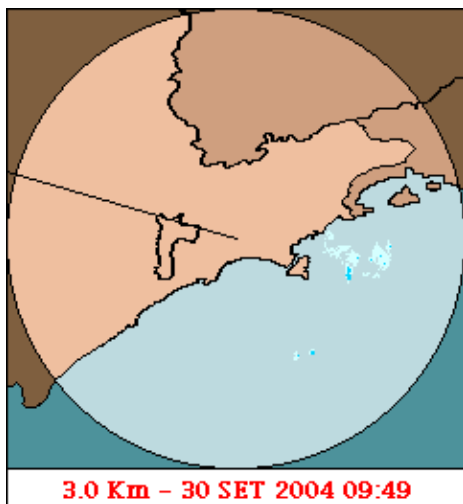
**1. IMAGENS DO RADAR METEOROLÓGICO DE PONTE NOVA**



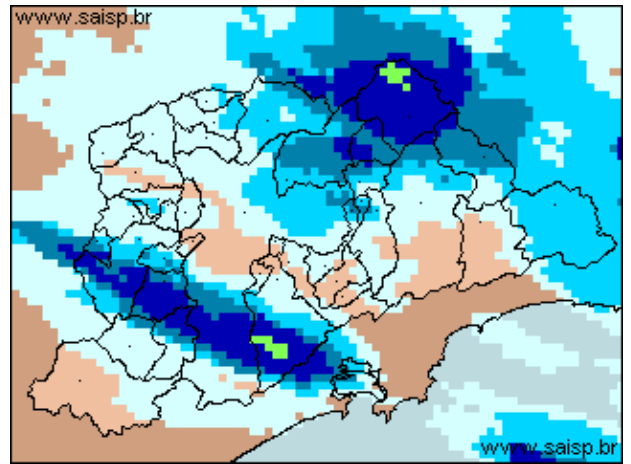
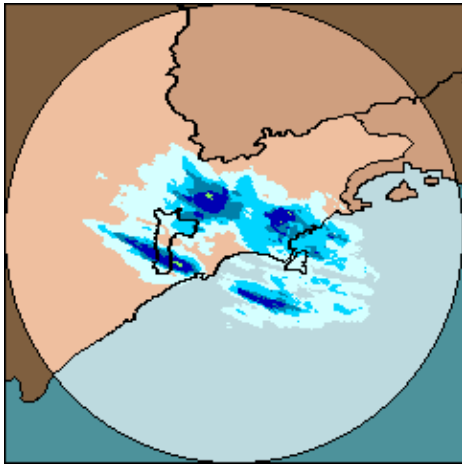
As imagens acima mostram o início da chuva sobre a área de cobertura do radar e sobre a Região Metropolitana de São Paulo (RMSP) respectivamente.



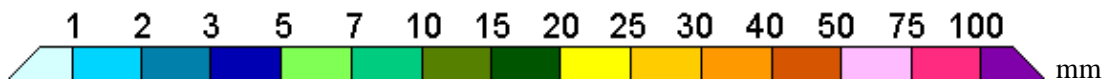
As imagens acima mostram o pico da chuva sobre a área de cobertura do radar e sobre a Região Metropolitana de São Paulo (RMSP) respectivamente.



As imagens acima mostram o final da chuva sobre a área de cobertura do radar e sobre a Região Metropolitana de São Paulo (RMSP) respectivamente.



29/09/2004 18:00(GMT) – 30/09/2004 09:49(GMT) 29/09/2004 18:00(GMT) – 30/09/2004 09:49(GMT)



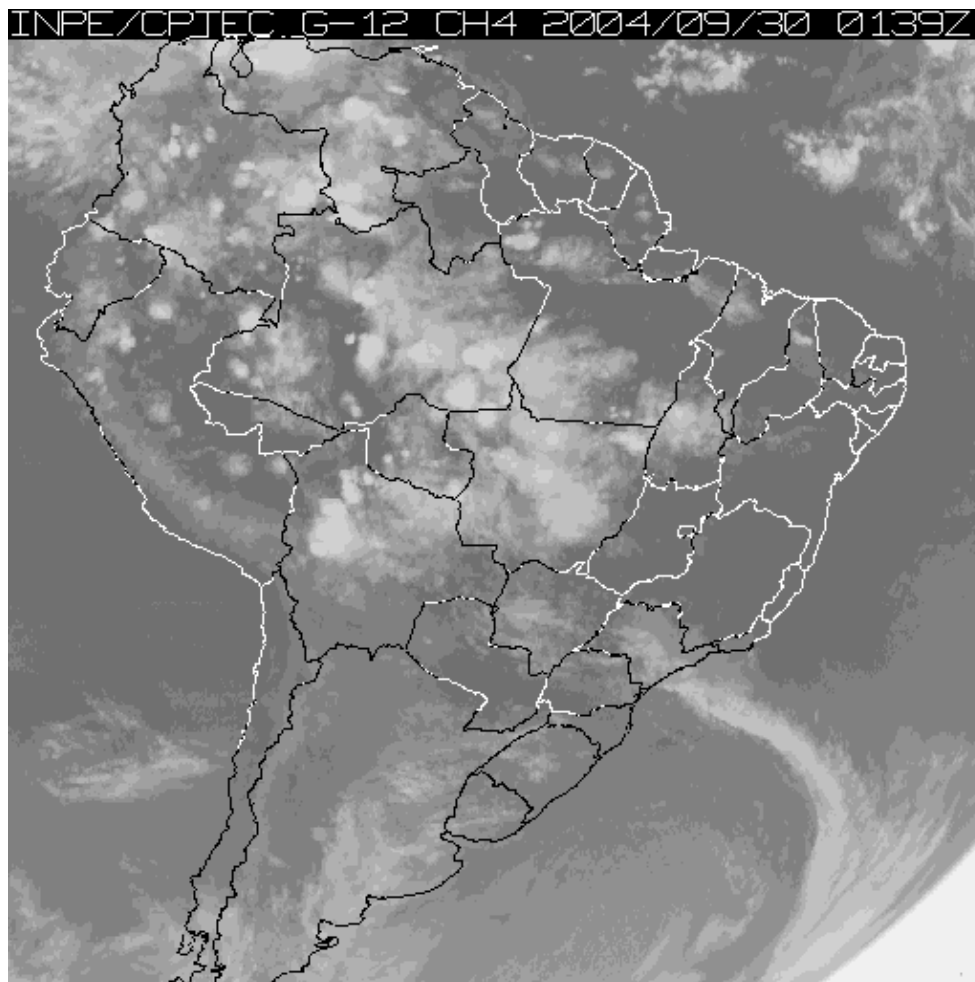
As imagens acima mostram o total de chuva acumulada sobre a área de cobertura do radar e sobre a Região Metropolitana de São Paulo (RMSP) respectivamente.

## 2. REDE TELEMÉTRICA DE PLUVIOMETRIA

Acumulada entre 29/09/2004 18:00(GMT) e 30/09/2004 09:49(GMT)			
Posto	mm	Rede	Bacia
Rio Tietê na Barragem de Ponte Nova	2.300	Alto Tiete	Alto Tiete
Rio Tietê em São Miguel	0.900	Alto Tiete	Alto Tiete
Barragem Movei	1.200	Alto Tiete	Alto Tiete
Bom Retiro	1.400	Alto Tiete	Alto Tiete
Rio Tietê na Barragem da Penha	--	Alto Tiete	Alto Tiete
Cabucu de Baixo	0.800	Alto Tiete	Alto Tiete
Aricanduva(Foz)	1.800	Alto Tiete	Alto Tiete
Rio Tietê – Estaleiro	1.700	Alto Tiete	Alto Tiete
Barragem Jundiá	3.100	Alto Tiete	Alto Tiete
Taiacupeba	1.500	Alto Tiete	Alto Tiete
Belenzinho	0.300	Alto Tiete	Alto Tiete
RADAR	6.500	Alto Tiete	Alto Tiete
Aricanduva	1.400	Alto Tiete	Alto Tiete
Riacho Grande	3.300	Alto Tiete	Alto Tiete
Imigrantes(FEI)	--	Alto Tiete	Alto Tiete
Rudge Ramos	0.300	Alto Tiete	Alto Tiete
Ribeirao Meninos	1.100	Alto Tiete	Alto Tiete
Oratorio	3.600	Alto Tiete	Alto Tiete
Prosperidade	1.600	Alto Tiete	Alto Tiete

Vila Mariana	3.200	Alto Tiete	Alto Tiete
COMGAS	2.600	Alto Tiete	Alto Tiete
Pirajussara	1.700	Alto Tiete	Alto Tiete
Alto Pereque	80.300	Cubatao	Alto Tiete
Portao 40	48.600	Cubatao	Alto Tiete
Cubatao	--	Cubatao	Baixada Santista
Ultrafertil	28.600	Cubatao	Baixada Santista
Cota 400	56.400	Cubatao	Baixada Santista
Paranapiacaba	45.900	Cubatao	Baixada Santista
Cosipa	30.500	Cubatao	Baixada Santista





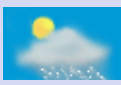


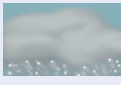
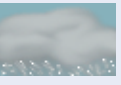
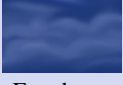


### 3. ANÁLISE SINÓTICA



A imagem de satélite acima é em infra-vermelho, mostrando a emissão de calor transformada em tons de cinza. A nebulosidade com cor branca intensa significa que as nuvens atingiram grandes altitudes e são indícios de tempestade severa. Tonalidades médias de cinza podem significar chuvas fracas à moderadas ou simplesmente nebulosidade. Tons de cinza mais escuros significam ausência de nuvens.

#### 4. PREVISÃO PARA OS PRÓXIMOS DIAS

##### Previsão para 3 dias – Sao Paulo

	Quarta, 29-09	Quinta, 30-09	Sexta, 01-10
<b>Madrugada</b>	 Chuviscos Chuva: 1mm Atmosfera: Instável Tempestade: <b>Atenção</b>	 Encoberto Chuva: 0mm Atmosfera: Instável Tempestade: <b>Nenhum</b>	 Encoberto Chuva: 0mm Atmosfera: <b>Alerta!</b> Tempestade: <b>Atenção</b>
<b>Manhã</b>	 Chuviscos Chuva: 1mm Atmosfera: Instável Tempestade: <b>Atenção</b>	 Chuva Rápida Chuva: 6mm Atmosfera: Instável Tempestade: <b>Nenhum</b>	 Encoberto Chuva: 0mm Atmosfera: <b>Alerta!</b> Tempestade: <b>Atenção</b>
<b>Tarde</b>	 Encoberto Chuva: 0mm Atmosfera: Estável Tempestade: <b>Nenhum</b>	 Chuvas Chuva: 10mm Atmosfera: Instável Tempestade: <b>Atenção</b>	 Chuvas Chuva: 6mm Atmosfera: Estável Tempestade: <b>Nenhum</b>
<b>Noite</b>	 Encoberto Chuva: 0mm Atmosfera: Instável Tempestade: <b>Nenhum</b>	 Chuvas Chuva: 9mm Atmosfera: Instável Tempestade: <b>Atenção</b>	 Chuvas Chuva: 6mm Atmosfera: Estável Tempestade: <b>Nenhum</b>
	Temperatura: 14°C / 18°C Vento: SE-22km/h Chuva total: 2mm	Temperatura: 15°C / 22°C Vento: ESE-15km/h Chuva total: 25mm	Temperatura: 16°C / 23°C Vento: S-8km/h Chuva total: 9mm

#### 5. VEJA OS EVENTOS ANTERIORES

#### 6. VERSÃO PARA IMPRESSÃO EM PDF