

**RELATORIO DE EVENTO DE CHUVA – DE 18/09/2004 15:40 (GMT) ATÉ 19/09/2004 08:32 (GMT)
(–3h hora local) – DAEE/FCTH**

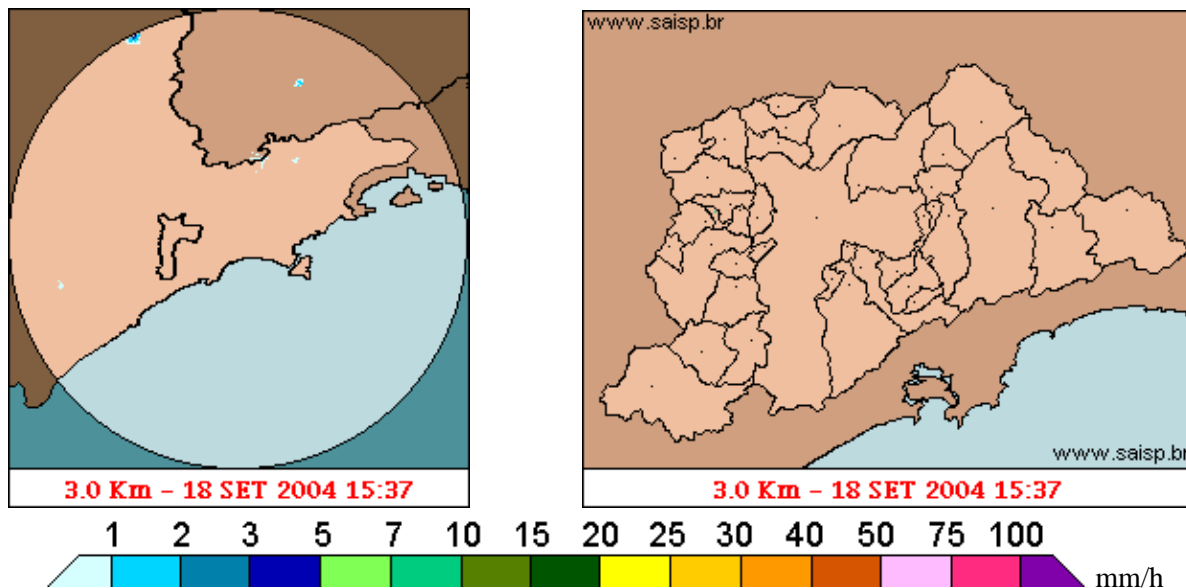
Areas de instabilidade junto com o calor provocaram fortes pancadas de chuva em alguns pontos do Estado de Sao Paulo. A chuva teve inicio as 15:37 (GMT), passou por um horario de pico as 20:07 (GMT) e e terminou as 08:32 GMT

Nos postos da Rede Telemetrica do Alto Tiete e Cubatao a chuva acumulada variou entre 1,3 e 41,4 milímetros (Posto Rio Tiete Sao Miguel/Guarulhos). Nos graficos de fluviometria, o Posto Pirajussara entrou em estado de Atencao mas ja voltou ao estado Normal. Os demais postos da Rede Telemetrica do Alto Tiete em operacao permanecem em estado Normal.

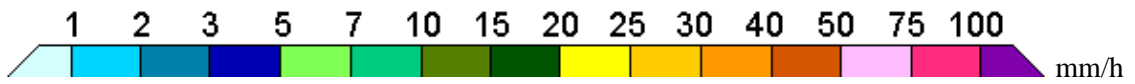
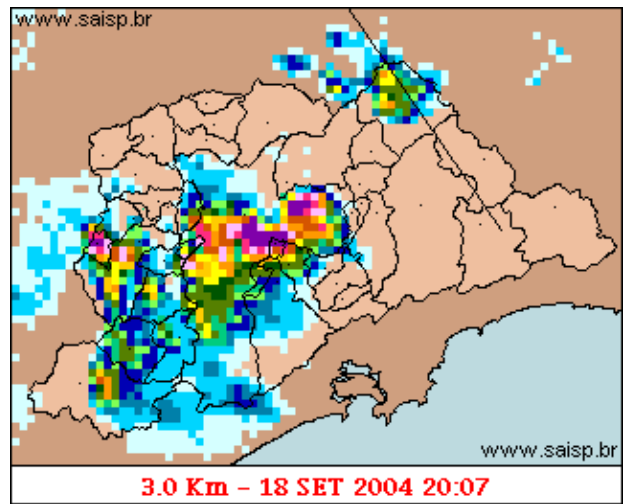
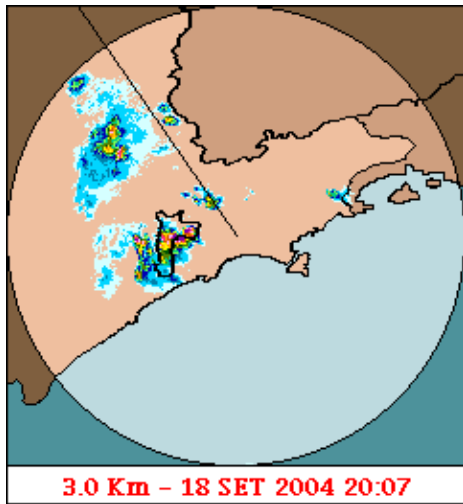
O CGE/PMSP registrou 1 ponto critico de alagamento.

Para os proximos dias, a previsao é de sol entre nuvens com chances de pancadas de chuva.

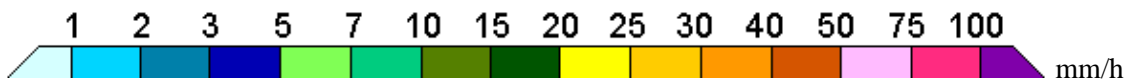
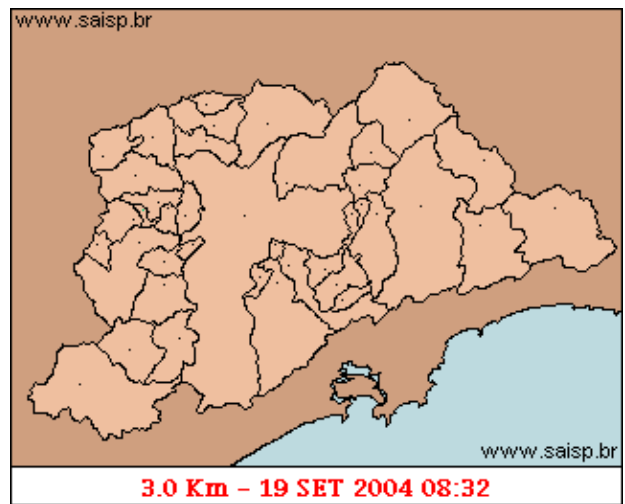
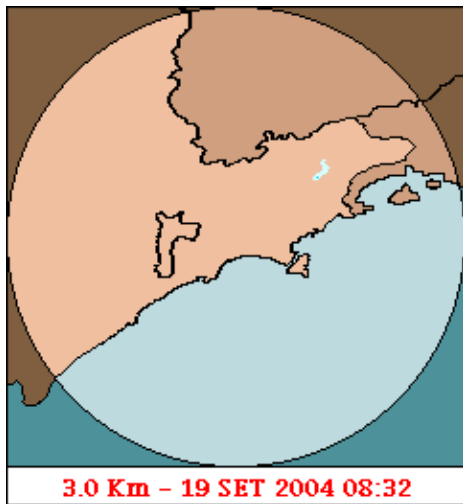
1. IMAGENS DO RADAR METEOROLÓGICO DE PONTE NOVA



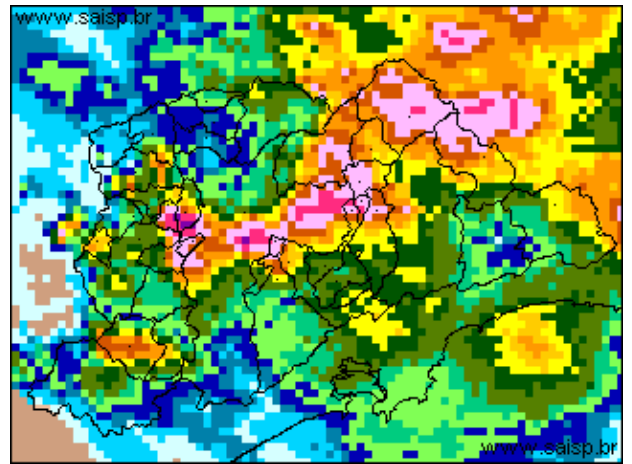
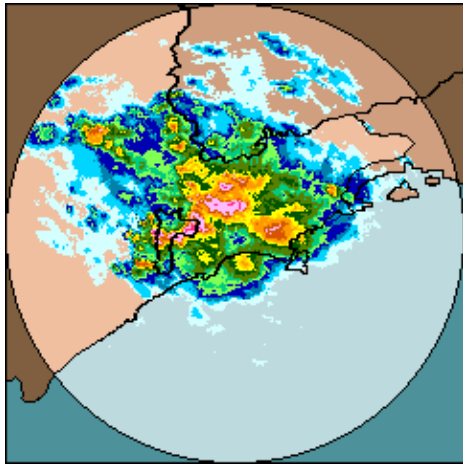
As imagens acima mostram o início da chuva sobre a área de cobertura do radar e sobre a Região Metropolitana de São Paulo (RMSP) respectivamente.



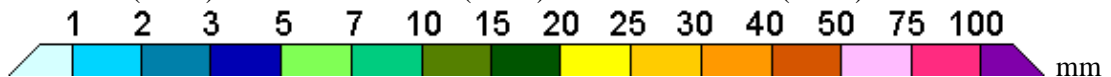
As imagens acima mostram o pico da chuva sobre a área de cobertura do radar e sobre a Região Metropolitana de São Paulo (RMSP) respectivamente.



As imagens acima mostram o final da chuva sobre a área de cobertura do radar e sobre a Região Metropolitana de São Paulo (RMSP) respectivamente.



18/09/2004 15:40 (GMT) – 19/09/2004 08:32 (GMT) 18/09/2004 15:40 (GMT) – 19/09/2004 08:32 (GMT)



As imagens acima mostram o total de chuva acumulada sobre a área de cobertura do radar e sobre a Região Metropolitana de São Paulo (RMSP) respectivamente.

2. REDE TELEMÉTRICA DE PLUVIOMETRIA

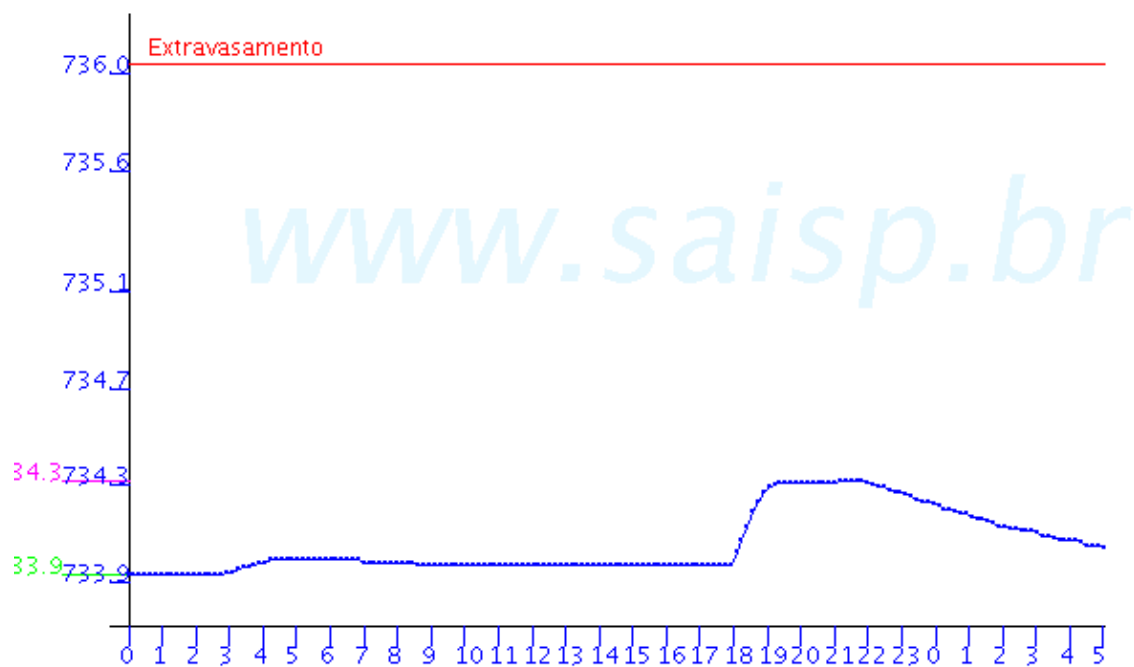
Acumulada entre 18/09/2004 15:40 (GMT) e 19/09/2004 08:32 (GMT)			
Posto	mm	Rede	Bacia
Rio Tietê na Barragem de Ponte Nova	4.800	Alto Tiete	Alto Tiete
Rio Tietê em São Miguel	41.400	Alto Tiete	Alto Tiete
Cabucu de Baixo	4.400	Alto Tiete	Alto Tiete
Aricanduva(Foz)	9.400	Alto Tiete	Alto Tiete
Rio Tietê – Estaleiro	13.500	Alto Tiete	Alto Tiete
Barragem Jundiá	7.900	Alto Tiete	Alto Tiete
Taiacupeba	18.500	Alto Tiete	Alto Tiete
Rio Tietê na Barragem da Penha	4.800	Alto Tiete	Alto Tiete
Belenzinho	--	Alto Tiete	Alto Tiete
Limaó	4.400	Alto Tiete	Alto Tiete
Barragem Movei	--	Alto Tiete	Alto Tiete
RADAR	3.600	Alto Tiete	Alto Tiete
Aricanduva	29.100	Alto Tiete	Alto Tiete
Riacho Grande	2.500	Alto Tiete	Alto Tiete
Imigrantes(FEI)	--	Alto Tiete	Alto Tiete
Rudge Ramos	1.300	Alto Tiete	Alto Tiete
Ribeirão Meninos	19.100	Alto Tiete	Alto Tiete
Oratorio	6.700	Alto Tiete	Alto Tiete
Prosperidade	40.500	Alto Tiete	Alto Tiete
Vila Mariana	22.900	Alto Tiete	Alto Tiete

COMGAS	15.900	Alto Tiete	Alto Tiete
Pirajussara	2.700	Alto Tiete	Alto Tiete
Alto Pereque	5.900	Cubatao	Alto Tiete
Cubatao	---	Cubatao	Baixada Santista
Ultrafertil	9.600	Cubatao	Baixada Santista
Cota 400	4.600	Cubatao	Baixada Santista
Paranapiacaba	8.300	Cubatao	Baixada Santista
Cosipa	6.200	Cubatao	Baixada Santista

3. REDE TELEMÉTRICA DE FLUVIOMETRIA

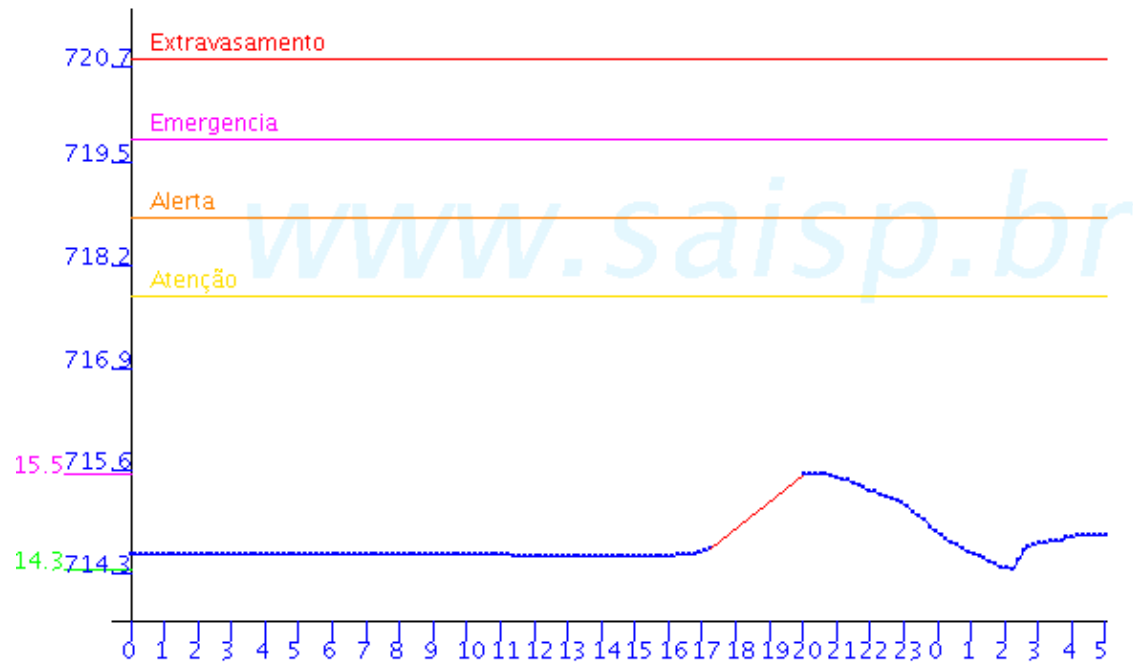
ESTALEIRO

Rio Tietê; - Estaleiro FLU(m) 2004-09-18 00:00:00.0 - 2004-09-19 05:40:00.0

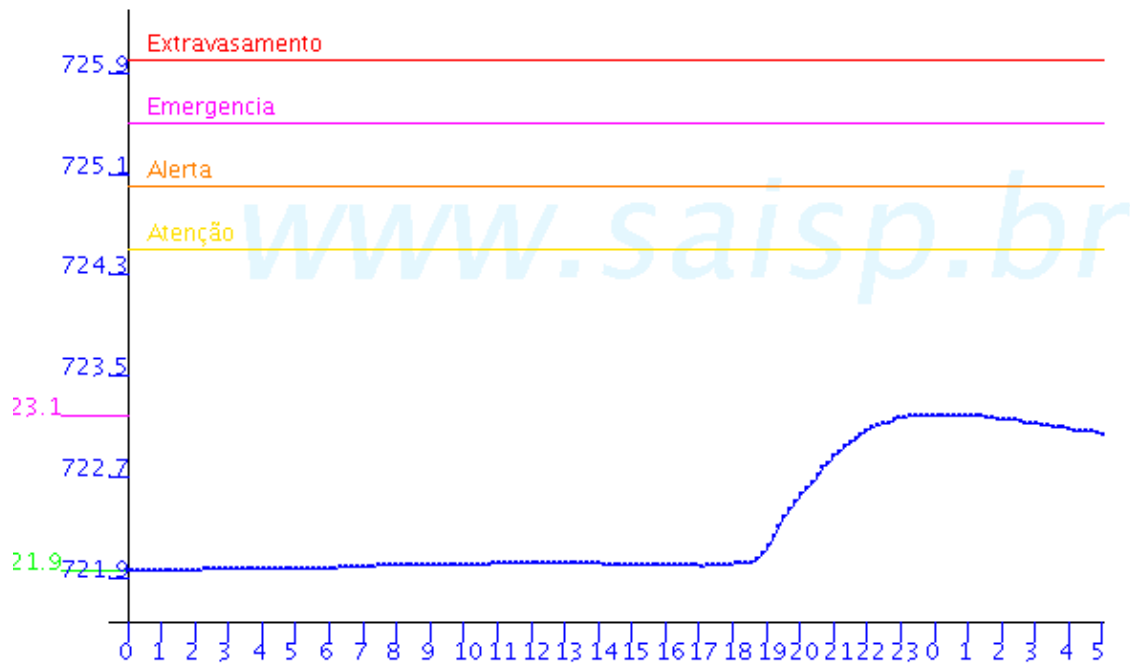


RIO TIETE

Barragem Movel FLU(m) 2004-09-18 00:00:00.0 - 2004-09-19 05:40:00.0

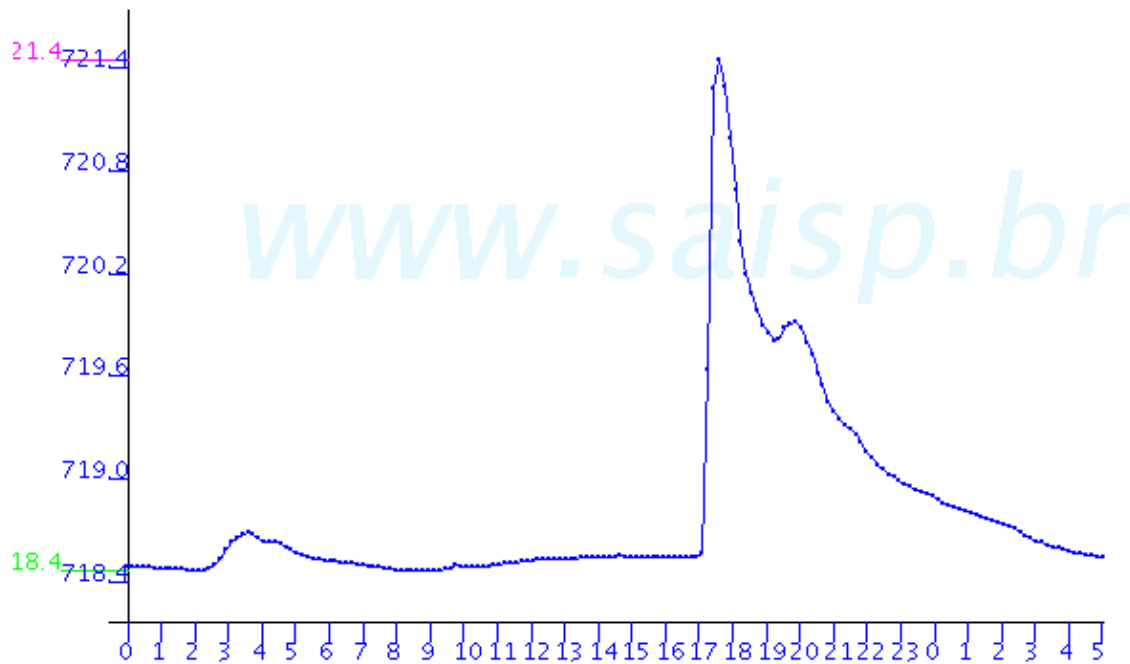


Rio Tietê; na Barragem da Penha FLU(m) 2004-09-18 00:00:00.0 - 2004-09-19 05:40:00.0

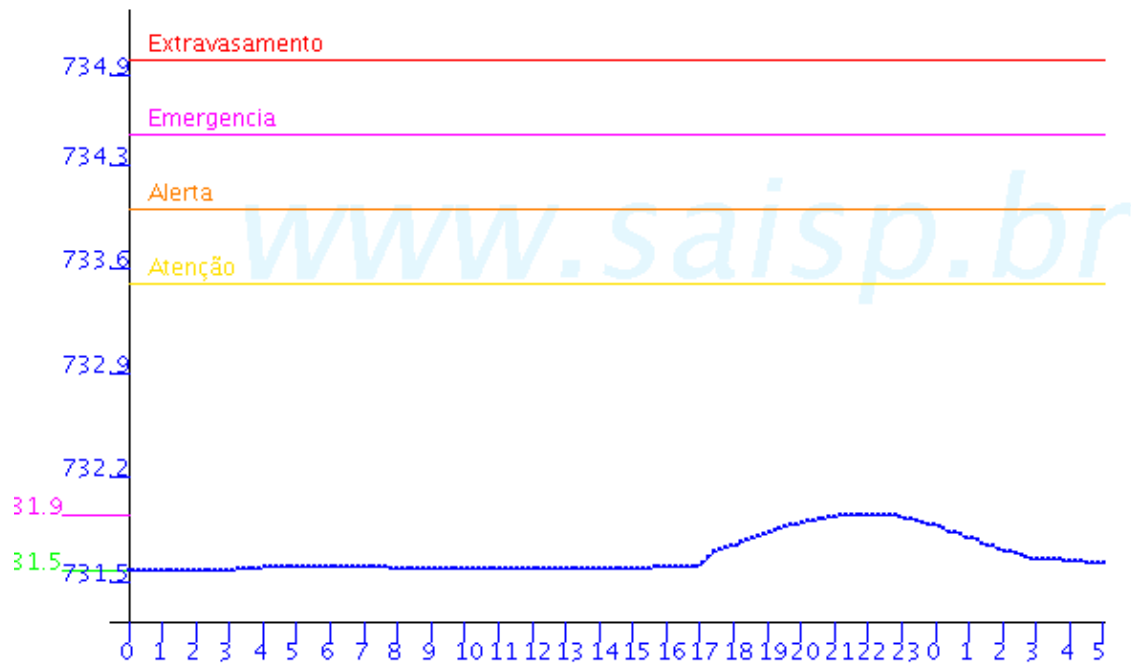


ARICANDUVA

Aricanduva(Foz) FLU(m) 2004-09-18 00:00:00.0 - 2004-09-19 05:40:00.0

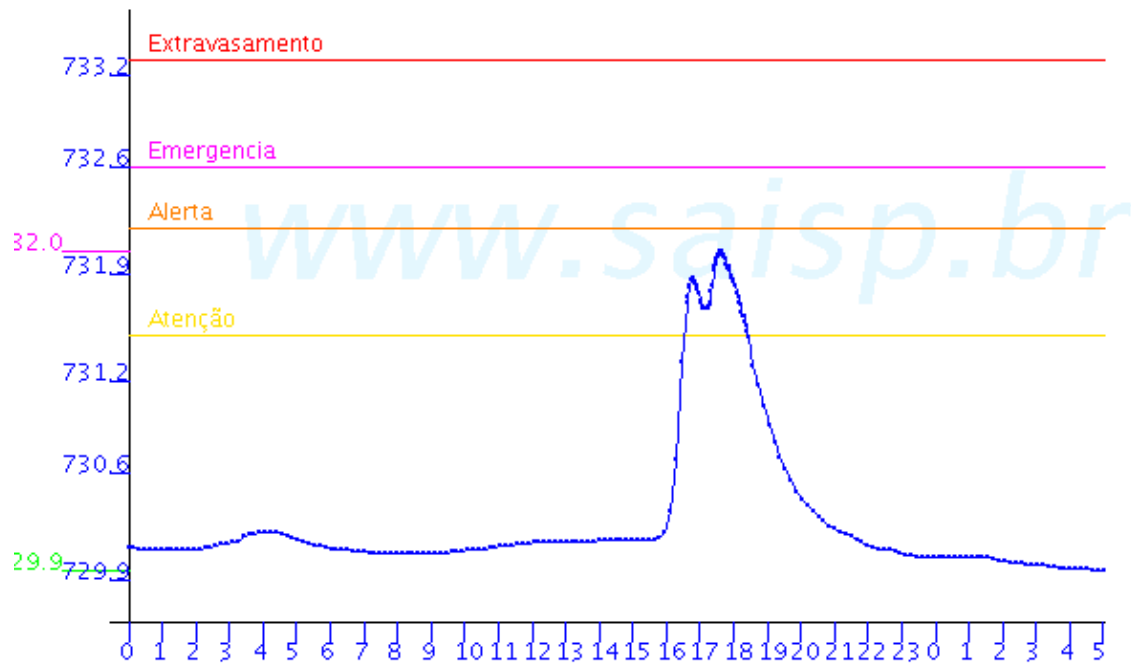


Aricanduva FLU(m) 2004-09-18 00:00:00.0 - 2004-09-19 05:40:00.0



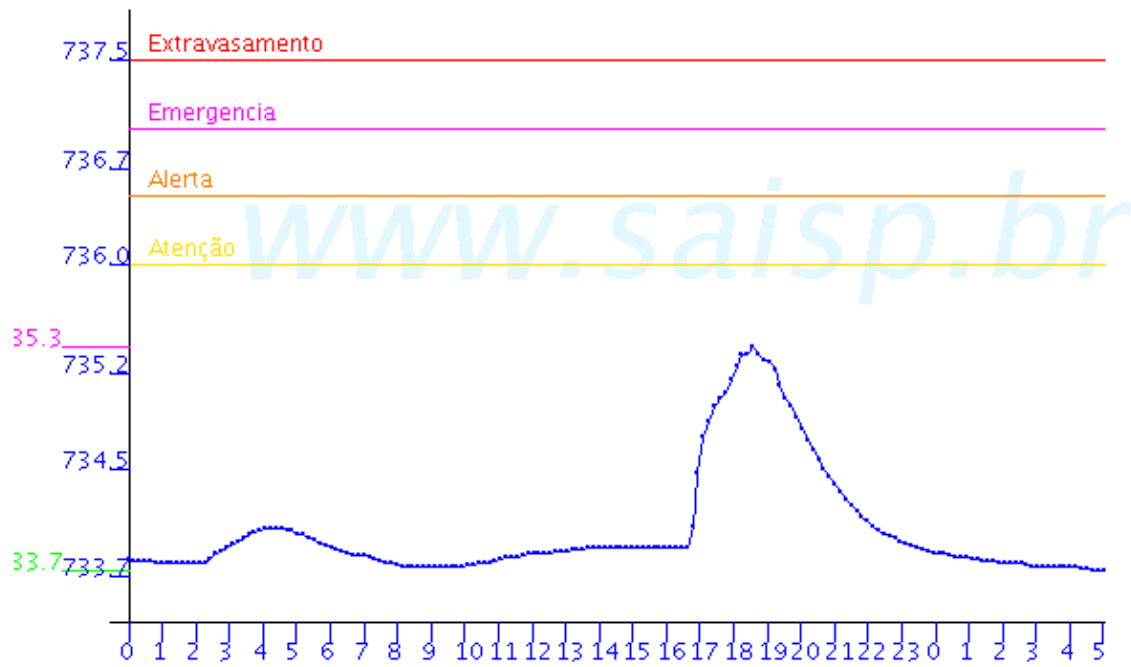
PIRAJUSSARA

Pirajussara FLU(m) 2004-09-18 00:00:00.0 - 2004-09-19 05:40:00.0

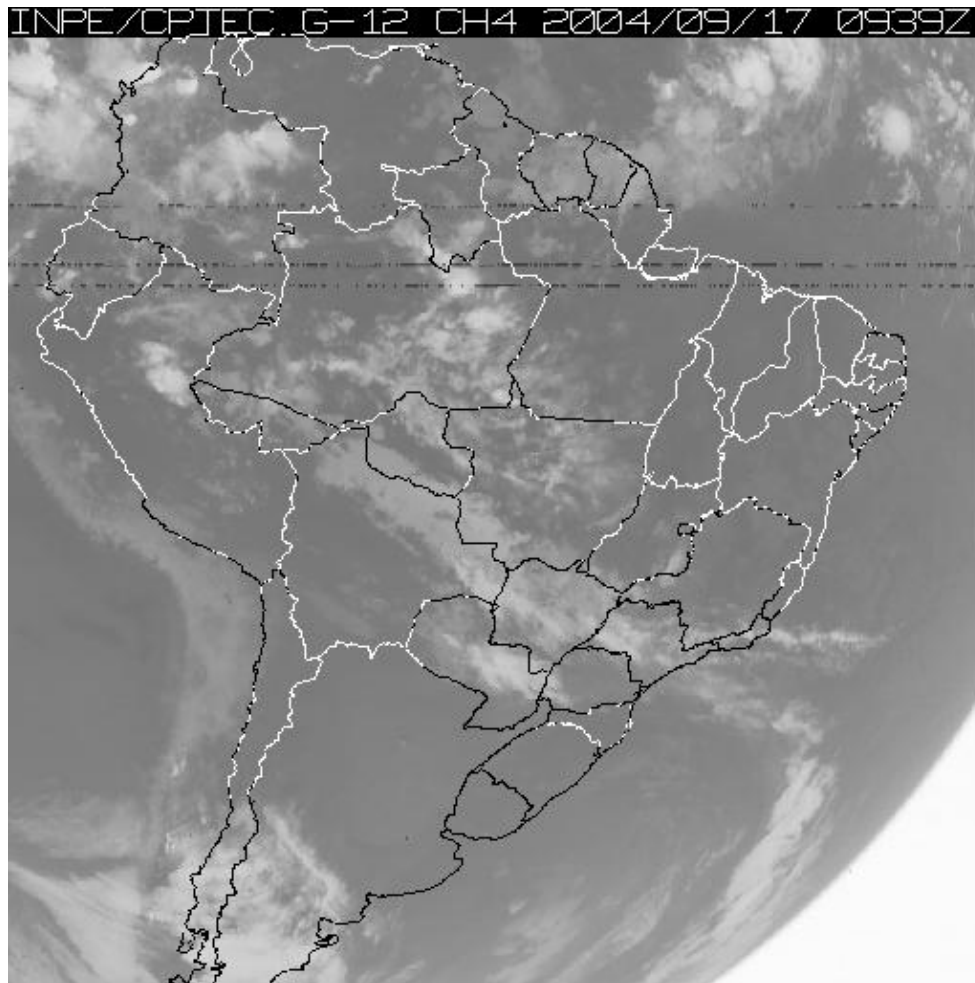


RIBEIRÃO MENINOS

Ribeirao Meninos FLU(m) 2004-09-18 00:00:00.0 - 2004-09-19 05:40:00.0




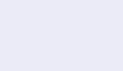




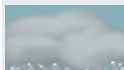





4. ANÁLISE SINÓTICA



A imagem de satélite acima é em infra-vermelho, mostrando a emissão de calor transformada em tons de cinza. Quanto mais perto da cor branca, mais frio e quanto mais escuro o cinza, mais quente. Assim, nebulosidade com cor branca intensa significa que as nuvens atingiram grandes altitudes e são indícios de tempestade severa com possibilidade de ventos fortes e granizo. Tonalidades médias de cinza podem significar chuvas fracas à moderadas ou simplesmente nebulosidade. Tons de cinza mais escuros significam ausência de nuvens.

5. PREVISÃO PARA OS PRÓXIMOS DIAS

Previsão para 3 dias – Sao Paulo

	Sexta, 17-09	Sábado, 18-09	Domingo, 19-09
Madrugada	 Chuva: 1mm Atmosfera:Instável	 Chuva: 1mm Atmosfera:Instável	 Chuva: 0mm Atmosfera:Estavel
	Chuvadas Tempestade:Atenção Chuva: 0mm	Chuva Rápida Tempestade:Alerta Chuva: 0mm	Céu claro Tempestade:Nenhum Chuva: 0mm
Manhã	 Atmosfera:Alerta!	 Atmosfera:Instável	 Atmosfera:Estavel
	Nublado Tempestade:Alerta Chuva: 1mm	Poucas nuvens Tempestade:Atenção Chuva: 0mm	Céu claro Tempestade:Nenhum Chuva: 0mm
Tarde	 Atmosfera:Alerta!	 Atmosfera:Alerta!	 Atmosfera:Estavel
	Chuvadas Tempestade:Alerta Chuva: 1mm	Nublado Tempestade:Alerta Chuva: 0mm	Poucas nuvens Tempestade:Nenhum Chuva: 0mm
Noite	 Atmosfera:Instável	 Atmosfera:Instável	 Atmosfera:Estavel
	Chuvadas Tempestade:Alerta Chuva: 1mm	Poucas nuvens Tempestade:Atenção Chuva: 0mm	Poucas nuvens Tempestade:Nenhum Chuva: 0mm
	Temperatura: 16°C / 24°C	Temperatura: 17°C / 29°C	Temperatura: 17°C / 31°C
	Vento: ESE-10km/h	Vento: ENE-8km/h	Vento: ENE-12km/h
	Chuva total: 3mm	Chuva total: 1mm	Chuva total: 0mm

6. PONTOS DE ALAGAMENTO DA CENTRAL DE GERENCIAMENTO EMERGENCIAIS(CGE/PMSP)

19-07-2004

Local: R. DAMASIO PINTO. Subp: ITAQUERA
Referência: R. JUCUPEMA
Sentido: C/B
Início: 18:06
Fim: 22:30
Obs: Un TOTAL

7. VEJA OS EVENTOS ANTERIORES

8. VERSÃO PARA IMPRESSÃO EM PDF