

**RELATORIO DE EVENTO DE CHUVA – DE 17/09/2004 11:15(GMT) ATÉ 18/09/2004 10:15(GMT)
(–3h hora local) – DAEE/FCTH**

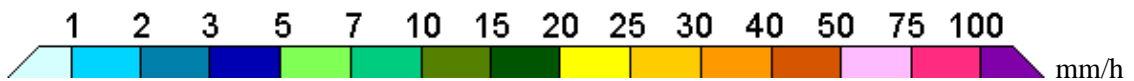
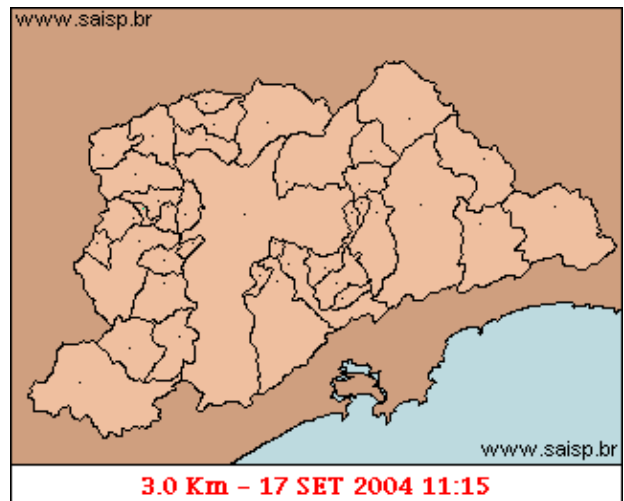
Áreas de instabilidade provocaram pancadas de chuva em boa parte do Estado de São Paulo. A chuva teve início às 11:15 (GMT), passou por um horário de pico às 04:15 (GMT) e terminou às 10:15(GMT)

Nos postos da Rede Telemétrica do Alto Tietê e Cubatão a chuva acumulada variou entre 0,5 e 7,7 milímetros (Posto Radar). Nos gráficos de fluviometria, os postos da Rede Telemétrica do Alto Tietê em operação permaneceram em Estado Normal.

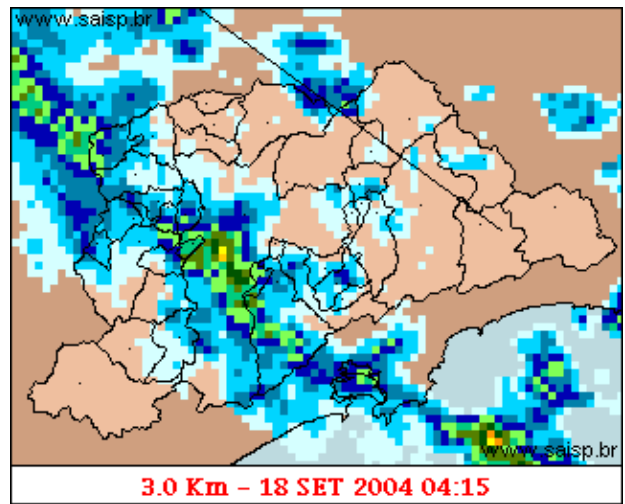
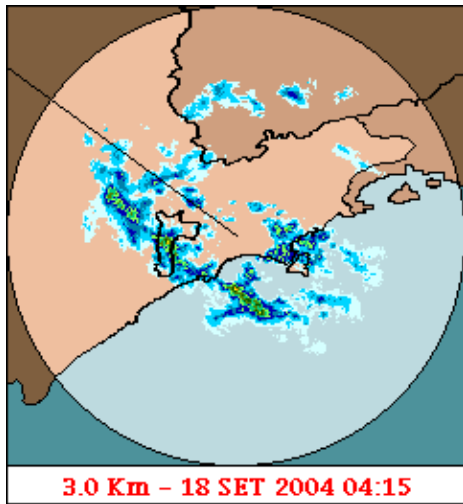
O CGE/PMSP não registrou pontos críticos de alagamento.

Para os próximos dias, a previsão é de sol entre nuvens com chances de pancadas de chuva.

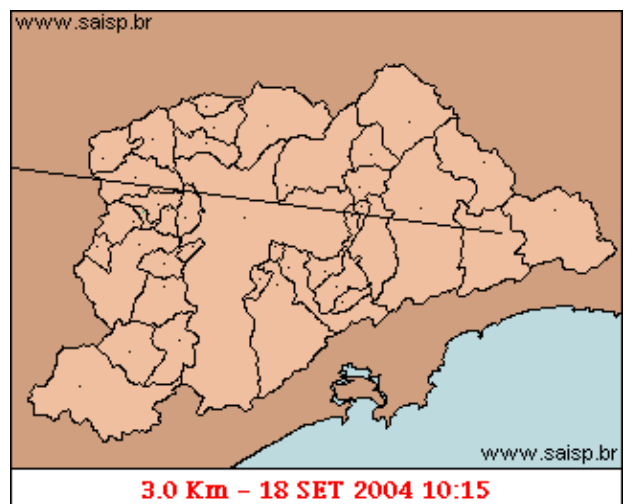
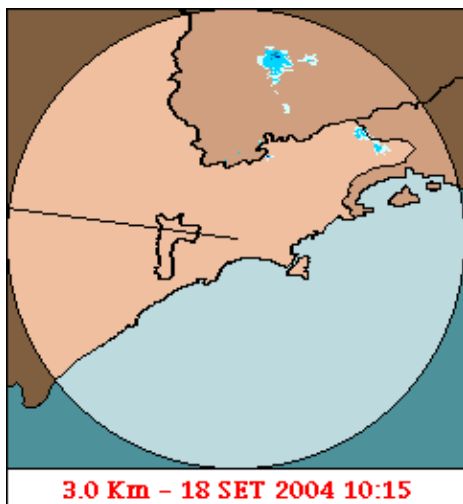
1. IMAGENS DO RADAR METEOROLÓGICO DE PONTE NOVA



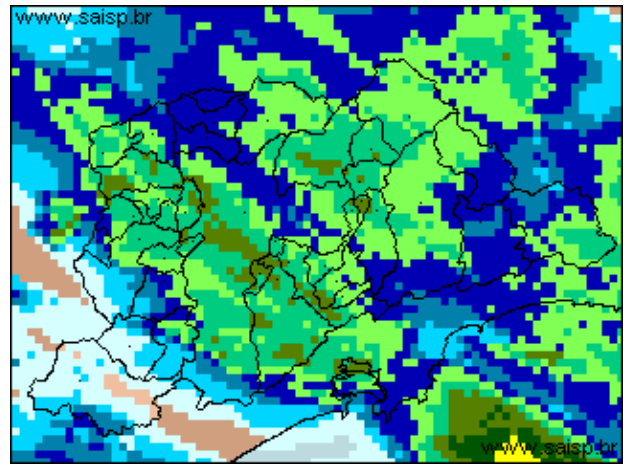
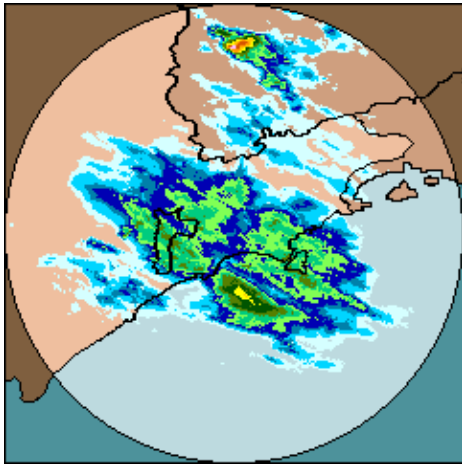
As imagens acima mostram o início da chuva sobre a área de cobertura do radar e sobre a Região Metropolitana de São Paulo (RMSP) respectivamente.



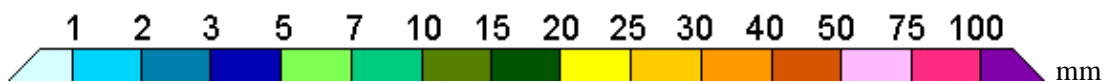
As imagens acima mostram o pico da chuva sobre a área de cobertura do radar e sobre a Região Metropolitana de São Paulo (RMSP) respectivamente.



As imagens acima mostram o final da chuva sobre a área de cobertura do radar e sobre a Região Metropolitana de São Paulo (RMSP) respectivamente.



17/09/2004 11:15(GMT) – 18/09/2004 10:15(GMT) 17/09/2004 11:15(GMT) – 18/09/2004 10:15(GMT)



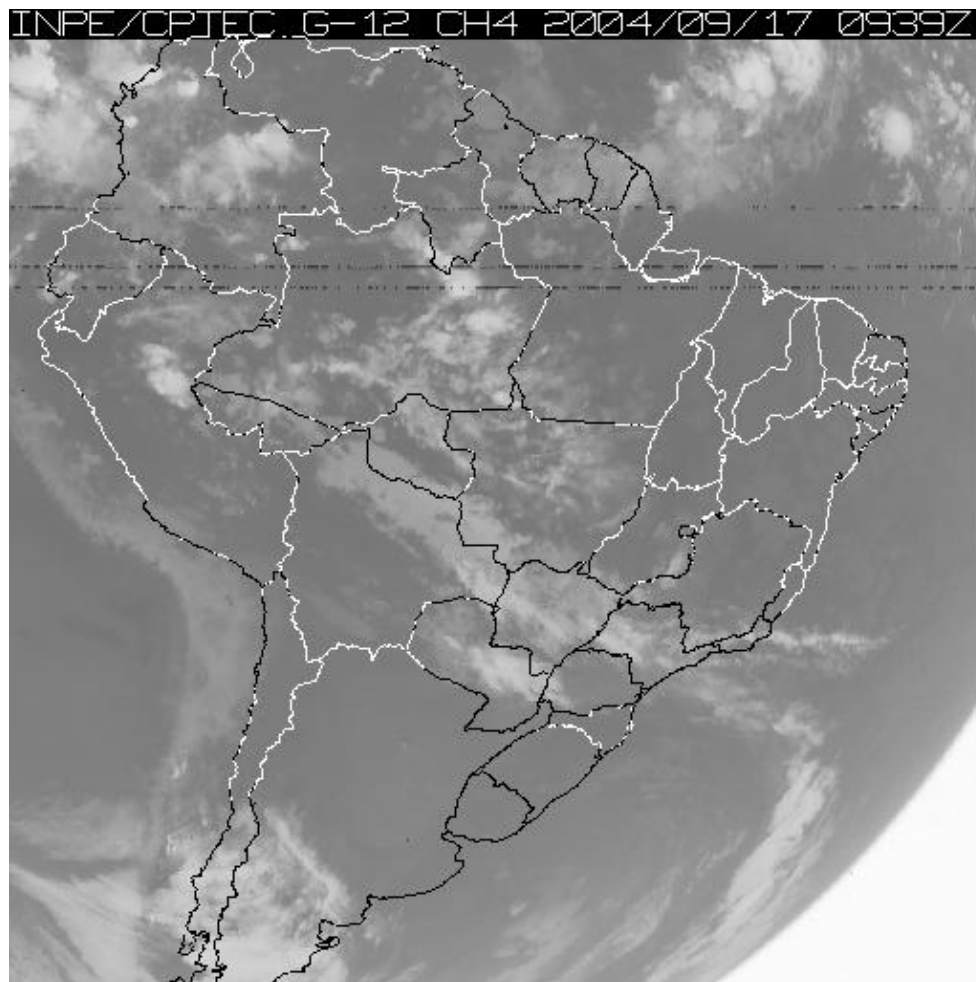
As imagens acima mostram o total de chuva acumulada sobre a área de cobertura do radar e sobre a Região Metropolitana de São Paulo (RMSP) respectivamente.

2. REDE TELEMÉTRICA DE PLUVIOMETRIA

Acumulada entre 17/09/2004 11:15(GMT) e 18/09/2004 10:15(GMT)			
Posto	mm	Rede	Bacia
Rio Tietê na Barragem de Ponte Nova	3.100	Alto Tiete	Alto Tiete
Rio Tietê em São Miguel	3.000	Alto Tiete	Alto Tiete
Cabucu de Baixo	2.000	Alto Tiete	Alto Tiete
Aricanduva(Foz)	0.700	Alto Tiete	Alto Tiete
Rio Tietê – Estaleiro	4.200	Alto Tiete	Alto Tiete
Barragem Jundiá	3.900	Alto Tiete	Alto Tiete
Taiacupeba	--	Alto Tiete	Alto Tiete
Rio Tietê na Barragem da Penha	1.500	Alto Tiete	Alto Tiete
Belenzinho	1.100	Alto Tiete	Alto Tiete
Limaó	2.200	Alto Tiete	Alto Tiete
Barragem MoveI	3.500	Alto Tiete	Alto Tiete
RADAR	7.700	Alto Tiete	Alto Tiete
Aricanduva	2.700	Alto Tiete	Alto Tiete
Riacho Grande	1.100	Alto Tiete	Alto Tiete
Imigrantes(FEI)	0.600	Alto Tiete	Alto Tiete
Rudge Ramos	3.600	Alto Tiete	Alto Tiete
Ribeirao Meninos	2.700	Alto Tiete	Alto Tiete
Oratorio	1.900	Alto Tiete	Alto Tiete
Prosperidade	2.300	Alto Tiete	Alto Tiete

Vila Mariana	2.800	Alto Tiete	Alto Tiete
COMGAS	2.500	Alto Tiete	Alto Tiete
Pirajussara	0.500	Alto Tiete	Alto Tiete
Alto Pereque	3.700	Cubatao	Alto Tiete
Portao 40	3.300	Cubatao	Alto Tiete
Cubatao	0.800	Cubatao	Baixada Santista
Ultrafertil	1.200	Cubatao	Baixada Santista
Cota 400	2.900	Cubatao	Baixada Santista
Paranapiacaba	1.800	Cubatao	Baixada Santista
Cosipa	1.800	Cubatao	Baixada Santista


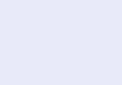










3. ANÁLISE SINÓTICA



A imagem de satélite acima é em infra-vermelho, mostrando a emissão de calor transformada em tons de cinza. A nebulosidade com cor branca intensa significa que as nuvens atingiram grandes altitudes e são indícios de tempestade severa. Tonalidades médias de cinza podem significar chuvas fracas à moderadas ou simplesmente nebulosidade. Tons de cinza mais escuros significam ausência de nuvens.

4. PREVISÃO PARA OS PRÓXIMOS DIAS

Previsão para 3 dias – Sao Paulo

	Sexta, 17-09	Sábado, 18-09	Domingo, 19-09
Madrugada	 Chuva: 1mm Atmosfera:Instável	 Chuva: 1mm Atmosfera:Instável	 Chuva: 0mm Atmosfera:Estavel
	Chuvas Tempestade:Atenção Chuva: 0mm	Chuva Rápida Tempestade:Alerta Chuva: 0mm	Céu claro Tempestade:Nenhum Chuva: 0mm
Manhã	 Atmosfera:Alerta!	 Atmosfera:Instável	 Atmosfera:Estavel
	Nublado Tempestade:Alerta Chuva: 1mm	Poucas nuvens Tempestade:Atenção Chuva: 0mm	Céu claro Tempestade:Nenhum Chuva: 0mm
Tarde	 Atmosfera:Alerta!	 Atmosfera:Alerta!	 Atmosfera:Estavel
	Chuvas Tempestade:Alerta Chuva: 1mm	Nublado Tempestade:Alerta Chuva: 0mm	Poucas nuvens Tempestade:Nenhum Chuva: 0mm
Noite	 Atmosfera:Instável	 Atmosfera:Instável	 Atmosfera:Estavel
	Chuvas Tempestade:Alerta Chuva: 1mm	Poucas nuvens Tempestade:Atenção Chuva: 0mm	Poucas nuvens Tempestade:Nenhum Chuva: 0mm
	Temperatura: 16°C / 24°C	Temperatura: 17°C / 29°C	Temperatura: 17°C / 31°C
	Vento: ESE-10km/h	Vento: ENE-8km/h	Vento: ENE-12km/h
	Chuva total: 3mm	Chuva total: 1mm	Chuva total: 0mm

5. VEJA OS EVENTOS ANTERIORES

6. VERSÃO PARA IMPRESSÃO EM PDF