

**RELATORIO DE EVENTO DE CHUVA – DE 16/07/2004 21:40(GMT) ATÉ 17/07/2004 14:50(GMT)
(–3h hora local) – DAEE/FCTH**

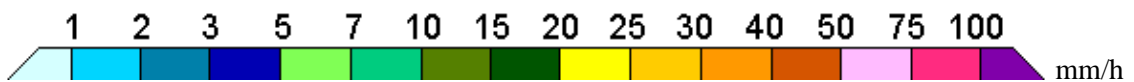
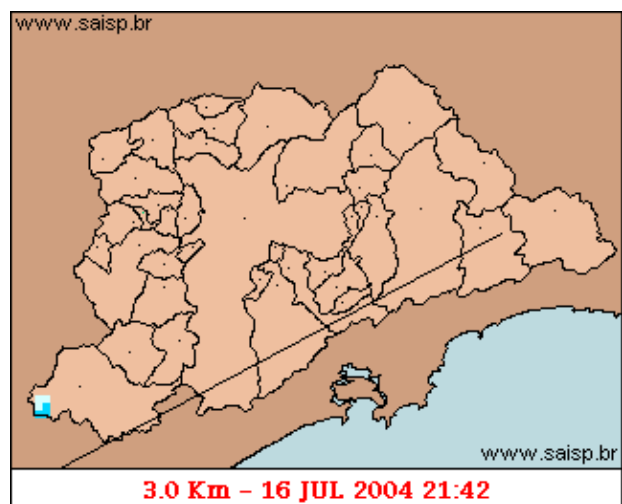
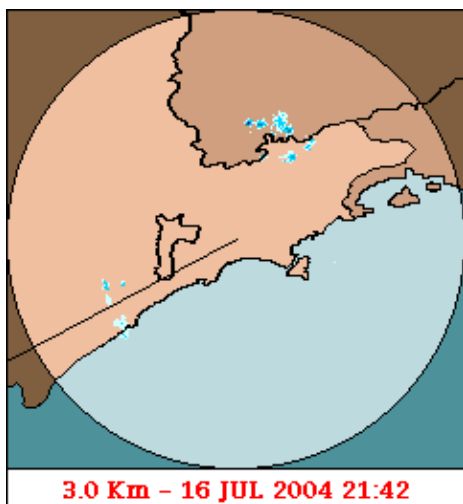
A passagem de uma frente fria pelo Sudeste, provocou pancadas de chuva em varios pontos do Estado de Sao Paulo. A chuva teve inicio as 21:42(GMT), passou por um horario de pico as 02:12(GMT) e terminou nas 14:47(GMT).

Nos postos da Rede Telemetrica do Alto Tiete e Cubatao a chuva acumulada variou entre 1,1 e 76,2 milímetros (Posto Paranapiacaba). Nos graficos de fluviometria, os postos da Rede Telemetrica do Alto Tiete em operacao permaneceram em Estado Normal.

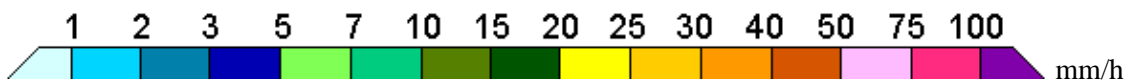
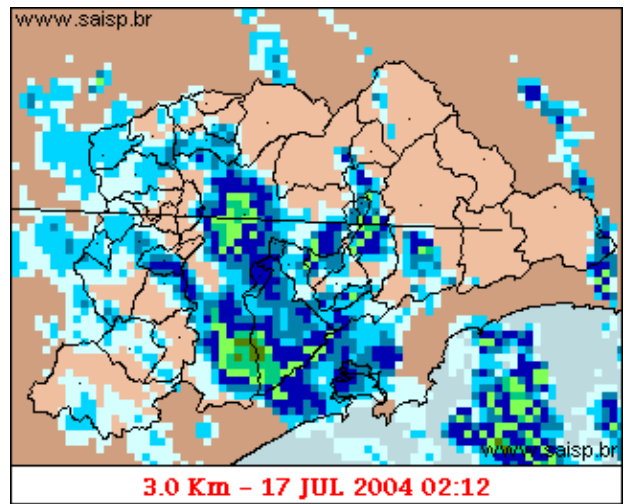
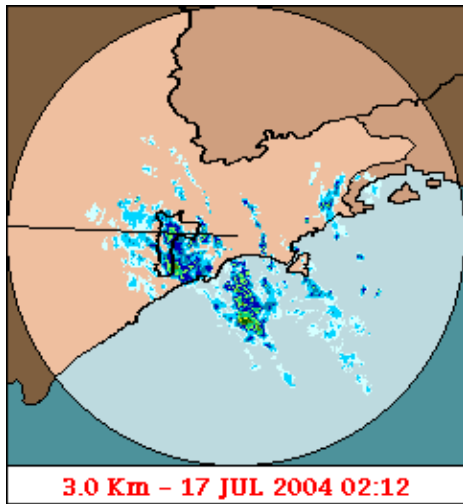
O CGE/PMSP nao registrou pontos criticos de alagamento.

Para os proximos dias, a previsao é de tempo instável e temperaturas mais baixas.

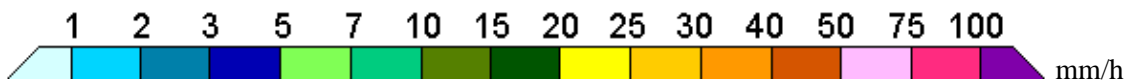
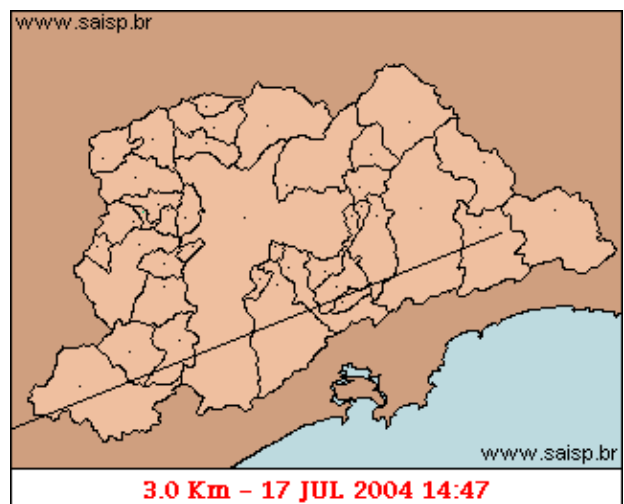
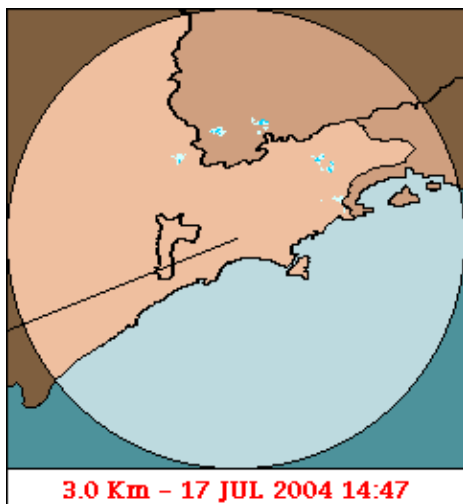
1. IMAGENS DO RADAR METEOROLÓGICO DE PONTE NOVA



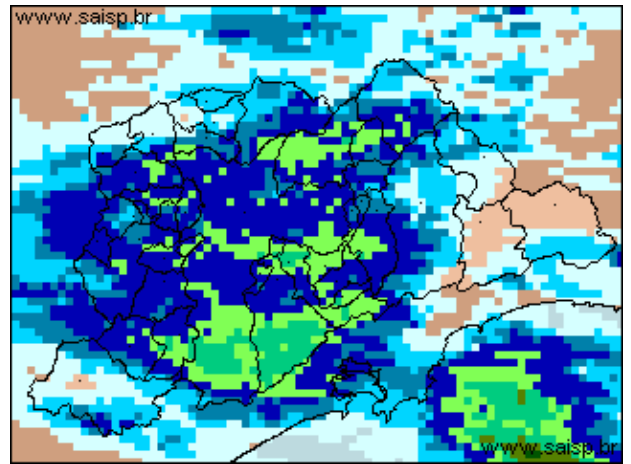
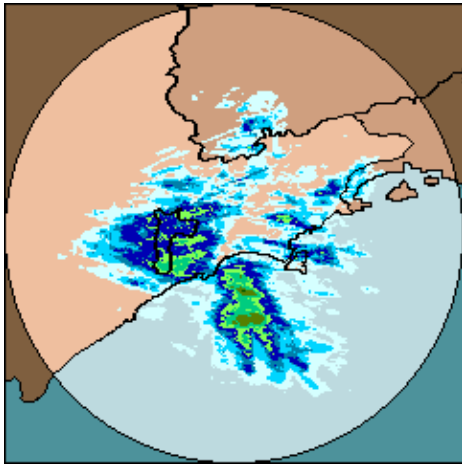
As imagens acima mostram o início da chuva sobre a área de cobertura do radar e sobre a Região Metropolitana de São Paulo (RMSP) respectivamente.



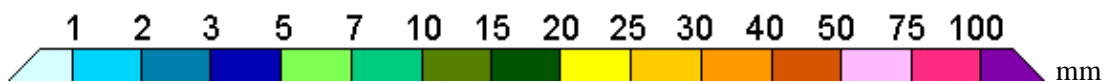
As imagens acima mostram o pico da chuva sobre a área de cobertura do radar e sobre a Região Metropolitana de São Paulo (RMSP) respectivamente.



As imagens acima mostram o final da chuva sobre a área de cobertura do radar e sobre a Região Metropolitana de São Paulo (RMSP) respectivamente.



16/07/2004 21:40(GMT) – 17/07/2004 14:50(GMT) 16/07/2004 21:40(GMT) – 17/07/2004 14:50(GMT)



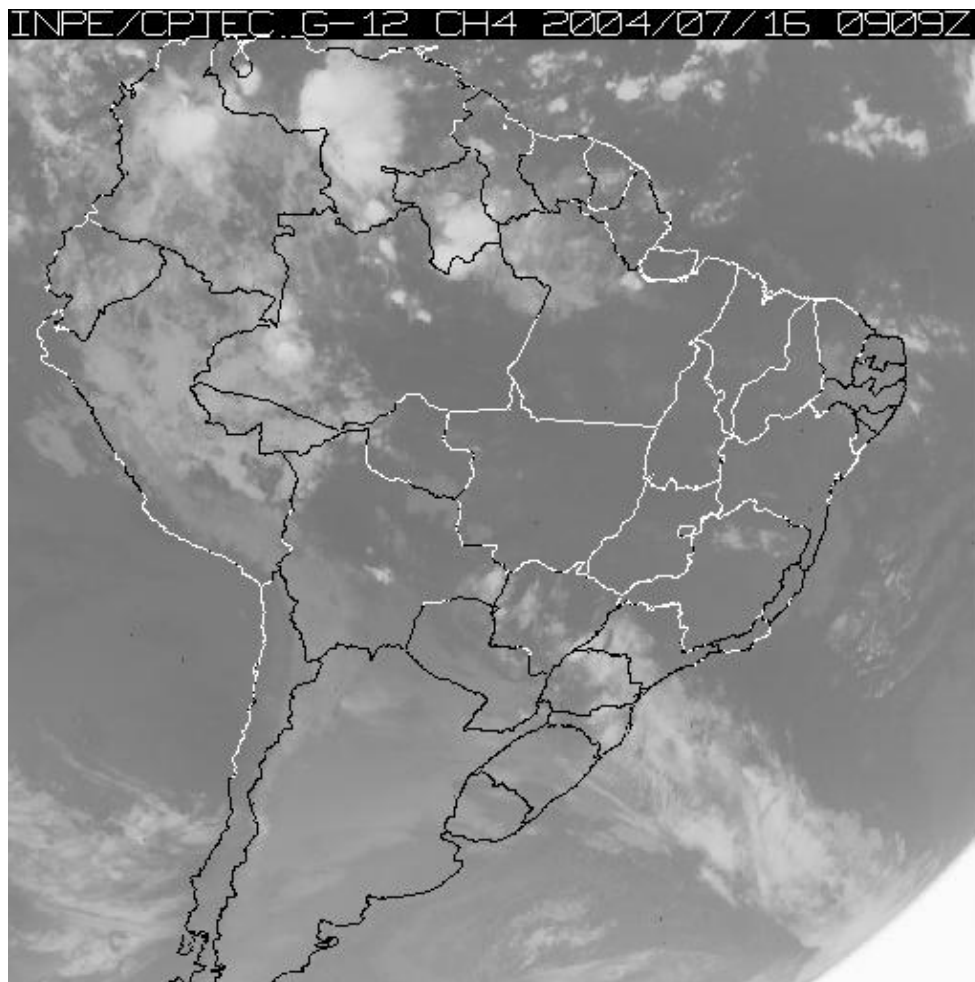
As imagens acima mostram o total de chuva acumulada sobre a área de cobertura do radar e sobre a Região Metropolitana de São Paulo (RMSP) respectivamente.

2. REDE TELEMÉTRICA DE PLUVIOMETRIA

Acumulada entre 16/07/2004 21:40(GMT) e 17/07/2004 14:50(GMT)			
Posto	mm	Rede	Bacia
Rio Tietê na Barragem de Ponte Nova	4.900	Alto Tiete	Alto Tiete
Rio Tietê em São Miguel	1.100	Alto Tiete	Alto Tiete
Cabucu de Baixo	2.600	Alto Tiete	Alto Tiete
Aricanduva(Foz)	---	Alto Tiete	Alto Tiete
Rio Tietê – Estaleiro	4.000	Alto Tiete	Alto Tiete
Barragem Jundiá	6.300	Alto Tiete	Alto Tiete
Taiacupeba	---	Alto Tiete	Alto Tiete
Rio Tietê na Barragem da Penha	3.800	Alto Tiete	Alto Tiete
Belenzinho	5.400	Alto Tiete	Alto Tiete
Limaó	---	Alto Tiete	Alto Tiete
Barragem Movei	5.000	Alto Tiete	Alto Tiete
RADAR	15.900	Alto Tiete	Alto Tiete
Aricanduva	5.600	Alto Tiete	Alto Tiete
Riacho Grande	5.200	Alto Tiete	Alto Tiete
Imigrantes(FEI)	---	Alto Tiete	Alto Tiete
Rudge Ramos	6.300	Alto Tiete	Alto Tiete
Ribeirão Meninos	9.600	Alto Tiete	Alto Tiete
Oratorio	---	Alto Tiete	Alto Tiete
Prosperidade	---	Alto Tiete	Alto Tiete









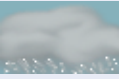



Vila Mariana	6.100	Alto Tiete	Alto Tiete
COMGAS	6.300	Alto Tiete	Alto Tiete
Pirajussara	6.300	Alto Tiete	Alto Tiete
Alto Pereque	41.100	Cubatao	Alto Tiete
Portao 40	37.700	Cubatao	Alto Tiete
Cubatao	---	Cubatao	Baixada Santista
Ultrafertil	29.600	Cubatao	Baixada Santista
Cota 400	32.200	Cubatao	Baixada Santista
Paranapiacaba	76.200	Cubatao	Baixada Santista
Cosipa	---	Cubatao	Baixada Santista

3. ANÁLISE SINÓTICA



A imagem de satélite acima é em infra-vermelho, mostrando a emissão de calor transformada em tons de cinza. A nebulosidade com cor branca intensa significa que as nuvens atingiram grandes altitudes e são indícios de tempestade severa. Tonalidades médias de cinza podem significar chuvas fracas à moderadas ou simplesmente nebulosidade. Tons de cinza mais escuros significam ausência de nuvens.

4. PREVISÃO PARA OS PRÓXIMOS DIAS

Previsão para 3 dias – Sao Paulo						
	Sexta, 16-07		Sábado, 17-07		Domingo, 18-07	
Madrugada		Chuva: 7mm		Chuva: 3mm		Chuva: 8mm
	Pancada de chuva	Atmosfera: Instável	Nublado com chuva	Atmosfera: Instável	Nublado com chuva	Atmosfera: Instável
Manhã		Chuva: 6mm		Chuva: 2mm		Chuva: 8mm
	Chuvvas	Atmosfera: Instável	Nublado com chuva	Atmosfera: Instável	Nublado com chuva	Atmosfera: Instável
Tarde		Chuva: 4mm		Chuva: 3mm		Chuva: 10mm
	Nublado com chuva	Atmosfera: Instável	Nublado com chuva	Atmosfera: Instável	Chuvvas	Atmosfera: Alerta!
Noite		Chuva: 3mm		Chuva: 6mm		Chuva: 10mm
	Nublado com chuva	Atmosfera: Instável	Nublado com chuva	Atmosfera: Instável	Chuvvas	Atmosfera: Alerta!
	Tempestade: Atenção		Tempestade: Nenhum		Tempestade: Nenhum	
	Tempestade: Nenhum		Tempestade: Nenhum		Tempestade: Alerta!	
	Tempestade: Nenhum		Tempestade: Nenhum		Tempestade: Alerta!	
	Tempestade: Nenhum		Tempestade: Nenhum		Tempestade: Alerta!	
	Temperatura: 13°C / 16°C		Temperatura: 12°C / 15°C		Temperatura: 13°C / 16°C	
	Vento: SSE-22km/h		Vento: SE-19km/h		Vento: SSE-22km/h	
	Chuva total: 20mm		Chuva total: 14mm		Chuva total: 19mm	

5. VEJA OS EVENTOS ANTERIORES

6. VERSÃO PARA IMPRESSÃO EM PDF