

**RELATORIO DE EVENTO DE CHUVA – DE 10/07/2004 11:10(GMT) ATÉ 11/07/2004 07:00(GMT)  
(–3h hora local) – DAEE/FCTH**

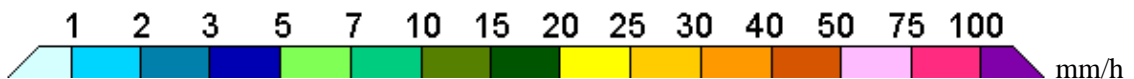
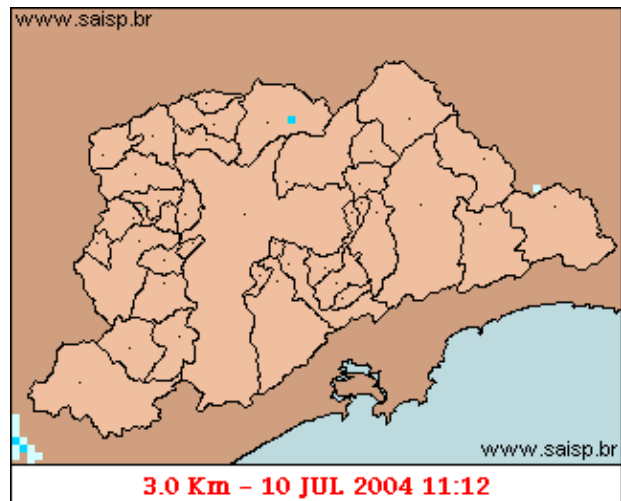
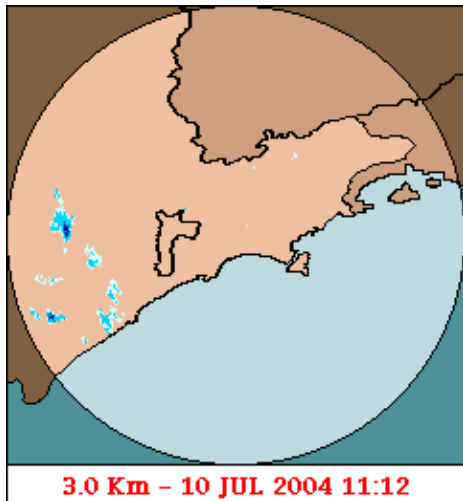
Uma nova frente fria que chegou ao Estado de Sao Paulo provocou pancadas de chuva em varios pontos. A chuva teve inicio as 11:12 (GMT), passou por um horario de pico as 14:52 (GMT) e terminou as 6:57(GMT).

Nos postos da Rede Telemetrica do Alto Tiete e Cubatao a chuva acumulada variou entre 1,2 e 34,4 milímetros (Posto Radar). Nos graficos de fluviometria, os postos da Rede Telemetrica do Alto Tiete em operacao permaneceram em Estado Normal.

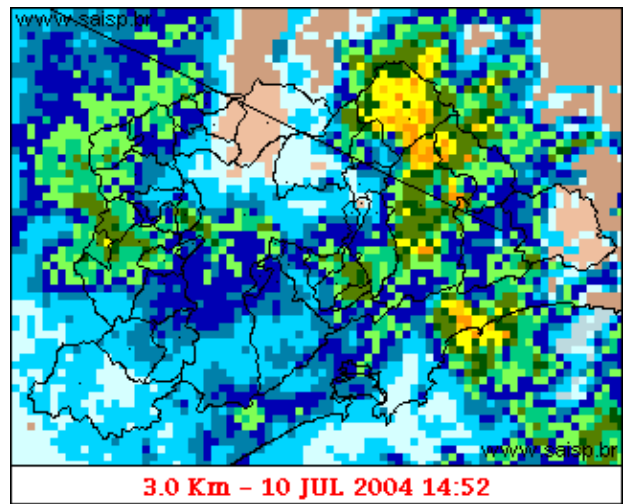
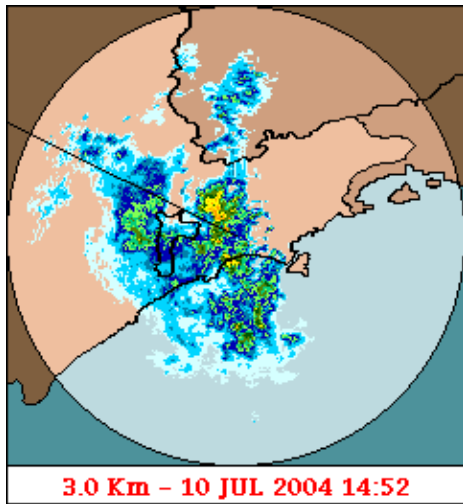
O CGE/PMSP nao registrou pontos criticos de alagamento.

Para os proximos dias, a previsao é de sol fraco e temperaturas baixas.

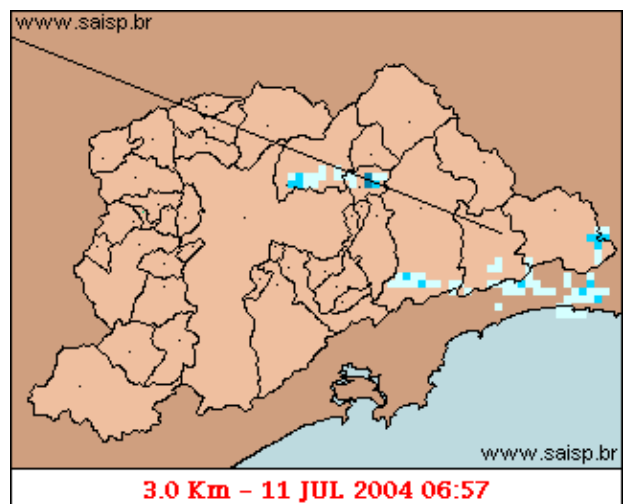
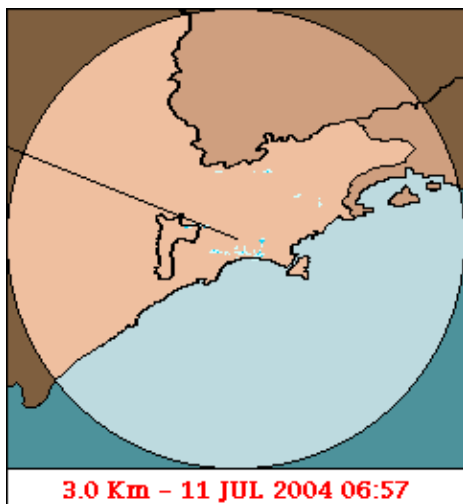
**1. IMAGENS DO RADAR METEOROLÓGICO DE PONTE NOVA**



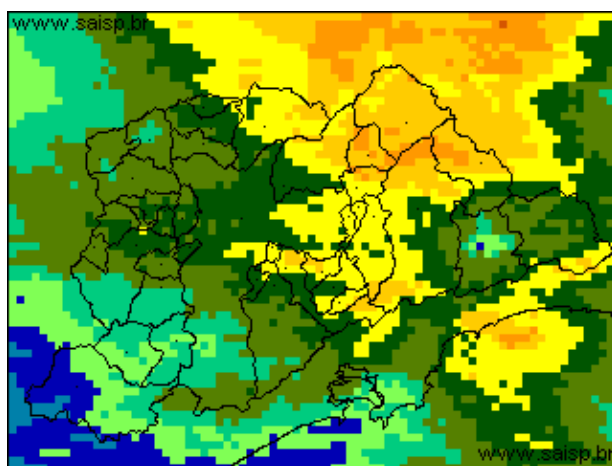
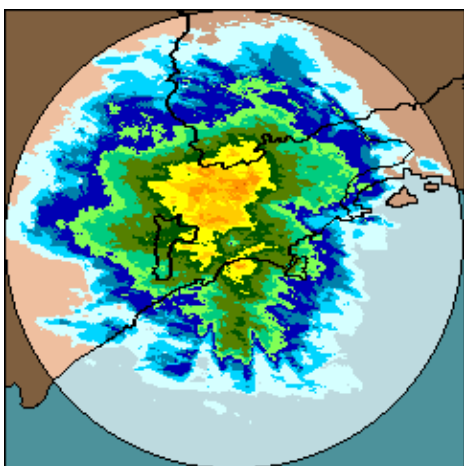
As imagens acima mostram o início da chuva sobre a área de cobertura do radar e sobre a Região Metropolitana de São Paulo (RMSP) respectivamente.



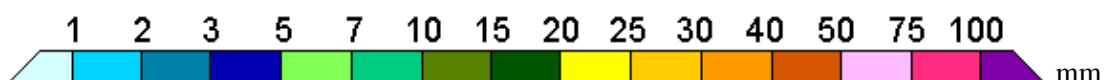
As imagens acima mostram o pico da chuva sobre a área de cobertura do radar e sobre a Região Metropolitana de São Paulo (RMSP) respectivamente.



As imagens acima mostram o final da chuva sobre a área de cobertura do radar e sobre a Região Metropolitana de São Paulo (RMSP) respectivamente.



10/07/2004 11:10(GMT) – 11/07/2004 07:00(GMT) 10/07/2004 11:10(GMT) – 11/07/2004 07:00(GMT)



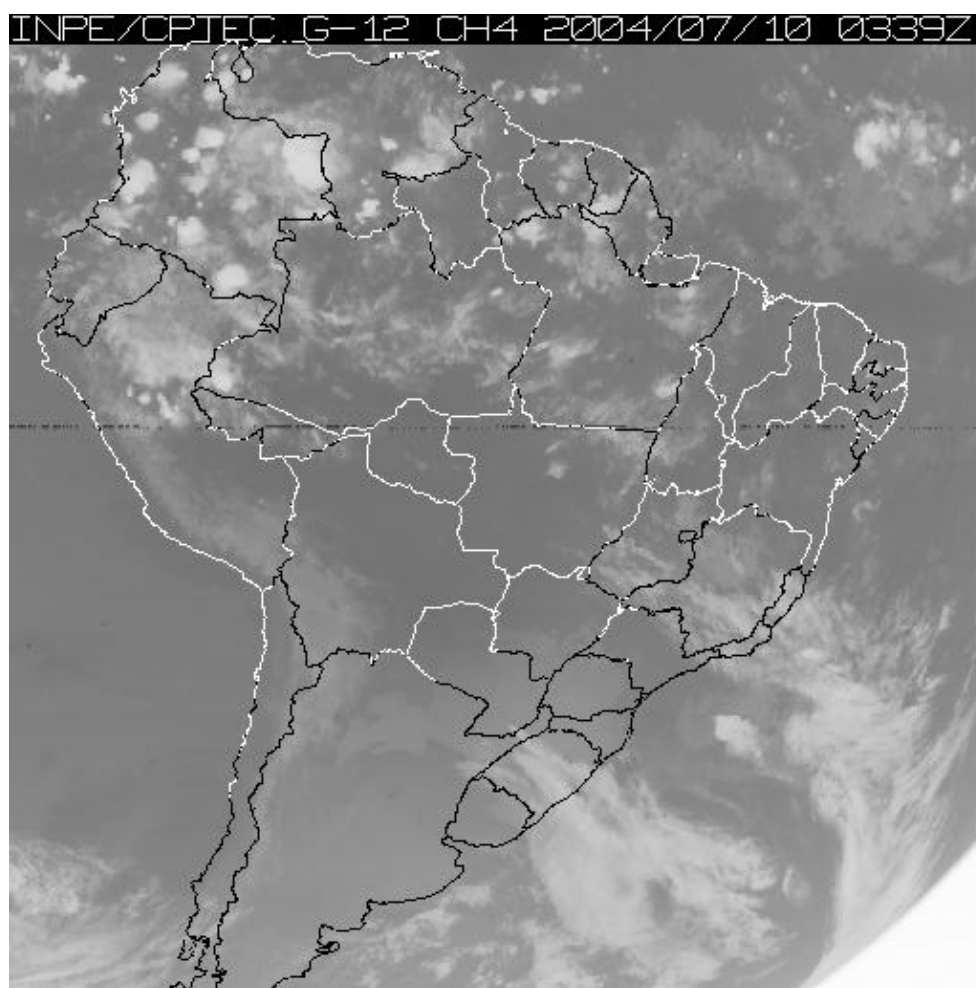
As imagens acima mostram o total de chuva acumulada sobre a área de cobertura do radar e sobre a Região Metropolitana de São Paulo (RMSP) respectivamente.

## 2. REDE TELEMÉTRICA DE PLUVIOMETRIA

Acumulada entre 10/07/2004 11:10(GMT) e 11/07/2004 07:00(GMT)			
Posto	mm	Rede	Bacia
Rio Tietê na Barragem de Ponte Nova	12.600	Alto Tiete	Alto Tiete
Rio Tietê em São Miguel	1.200	Alto Tiete	Alto Tiete
Cabucu de Baixo	5.500	Alto Tiete	Alto Tiete
Aricanduva(Foz)	---	Alto Tiete	Alto Tiete
Rio Tietê – Estaleiro	13.800	Alto Tiete	Alto Tiete
Barragem Jundiá	22.100	Alto Tiete	Alto Tiete
Taiacupeba	---	Alto Tiete	Alto Tiete
Rio Tietê na Barragem da Penha	7.600	Alto Tiete	Alto Tiete
Belenzinho	16.400	Alto Tiete	Alto Tiete
Limaó	12.600	Alto Tiete	Alto Tiete
RADAR	34.400	Alto Tiete	Alto Tiete
Aricanduva	16.000	Alto Tiete	Alto Tiete
Riacho Grande	7.600	Alto Tiete	Alto Tiete
Imigrantes(FEI)	---0	Alto Tiete	Alto Tiete
Rudge Ramos	23.700	Alto Tiete	Alto Tiete
Ribeirão Meninos	25.700	Alto Tiete	Alto Tiete
Oratorio	3.400	Alto Tiete	Alto Tiete
Prosperidade	24.300	Alto Tiete	Alto Tiete
Vila Mariana	18.400	Alto Tiete	Alto Tiete

COMGAS	17.900	Alto Tiete	Alto Tiete
Pirajussara	20.900	Alto Tiete	Alto Tiete
Alto Pereque	12.600	Cubatao	Alto Tiete
Portao 40	14.600	Cubatao	Alto Tiete
Cubatao	----	Cubatao	Baixada Santista
Ultrafertil	10.200	Cubatao	Baixada Santista
Cota 400	11.900	Cubatao	Baixada Santista
Paranapiacaba	27.700	Cubatao	Baixada Santista
Cosipa	---	Cubatao	Baixada Santista











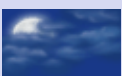
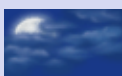
### 3. ANÁLISE SINÓTICA



A imagem de satélite acima é em infra-vermelho, mostrando a emissão de calor transformada em tons de cinza. A nebulosidade com cor branca intensa significa que as nuvens atingiram grandes altitudes e são indícios de tempestade severa. Tonalidades médias de cinza podem significar chuvas fracas à moderadas ou simplesmente nebulosidade. Tons de cinza mais escuros significam ausência de nuvens.

#### 4. PREVISÃO PARA OS PRÓXIMOS DIAS

##### Previsão para 3 dias – Sao Paulo

	Sábado, 10-07	Domingo, 11-07	Segunda, 12-07
<b>Madrugada</b>	 Poucas nuvens Chuva: 0mm Atmosfera: Estável Tempestade: Nenhum	 Chuva Rápida Chuva: 2mm Atmosfera: Estável Tempestade: Nenhum	 Poucas nuvens Chuva: 0mm Atmosfera: MEstável Tempestade: Nenhum
<b>Manhã</b>	 Chuva Rápida Chuva: 2mm Atmosfera: Instável Tempestade: Atenção	 Nublado Chuva: 0mm Atmosfera: MEstável Tempestade: Nenhum	 Poucas nuvens Chuva: 0mm Atmosfera: MEstável Tempestade: Nenhum
<b>Tarde</b>	 Pancada de chuva Chuva: 2mm Atmosfera: Instável Tempestade: Atenção	 Nublado Chuva: 0mm Atmosfera: MEstável Tempestade: Nenhum	 Poucas nuvens Chuva: 0mm Atmosfera: Estável Tempestade: Nenhum
<b>Noite</b>	 Pancada de chuva Chuva: 4mm Atmosfera: Instável Tempestade: Atenção	 Nublado Chuva: 0mm Atmosfera: MEstável Tempestade: Nenhum	 Nublado Chuva: 0mm Atmosfera: Estável Tempestade: Nenhum
	Temperatura: 15°C / 21°C Vento: NW-20km/h Chuva total: 8mm	Temperatura: 12°C / 18°C Vento: SSE-17km/h Chuva total: 2mm	Temperatura: 11°C / 19°C Vento: E-15km/h Chuva total: 0mm

#### 5. VEJA OS EVENTOS ANTERIORES

#### 6. VERSÃO PARA IMPRESSÃO EM PDF