

**RELATORIO DE EVENTO DE CHUVA – DE 05/07/2004 04:10(GMT) ATÉ 06/07/2004 01:30(GMT)
(–3h hora local) – DAEE/FCTH**

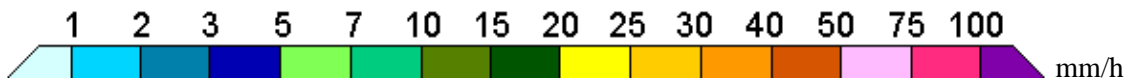
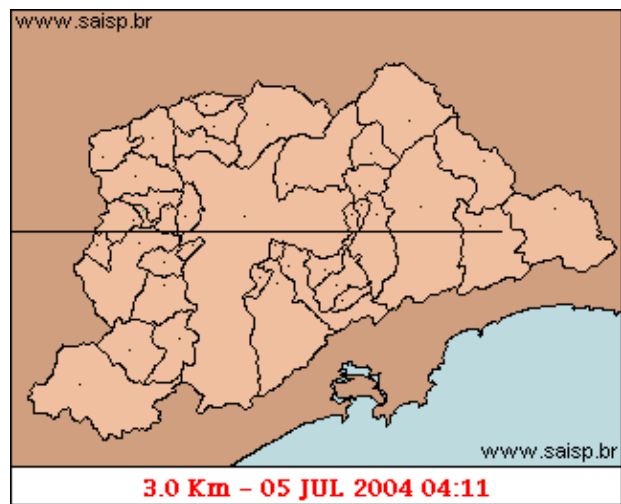
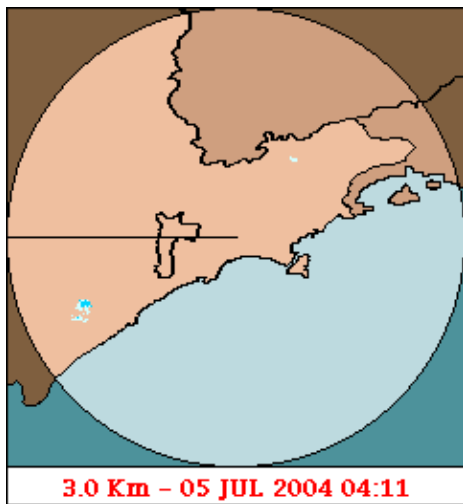
A passagem de uma frente fria pelo mar provocou pancadas de chuva em alguns pontos do Estado de Sao Paulo, principalmente na faixa leste. A chuva teve inicio as 04:11(GMT), passou por um horario de pico as 11:01(GMT) e terminou as 01:26(GMT).

Nos postos da Rede Telemetrica do Alto Tiete e Cubatao a chuva acumulada variou entre 0,0 e 20,2 milimetros (Posto Paranapiacaba). Nos graficos de fluviometria, os postos da Rede Telemetrica do Alto Tiete em operacao permaneceram em Estado Normal.

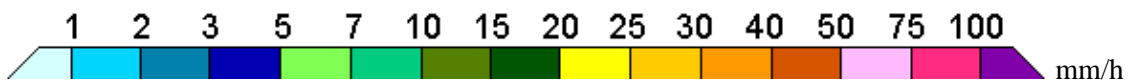
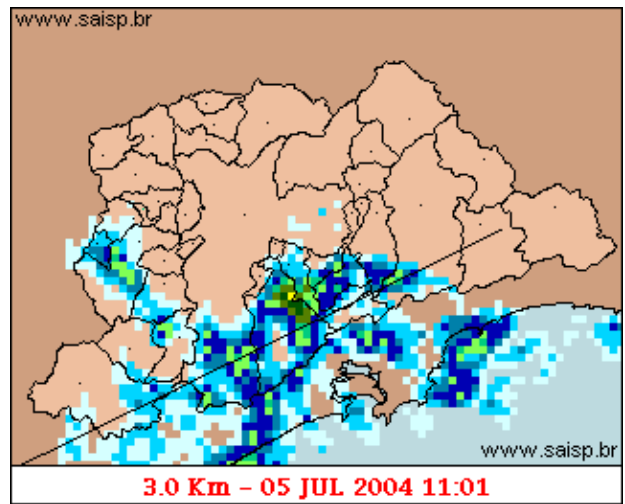
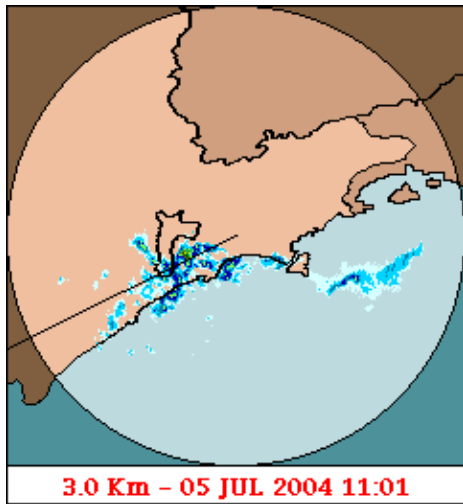
O CGE/PMSP nao registrou pontos criticos de alagamento.

Para os proximos dias, a previsao é de sol entre nuvens e temperaturas amenas.

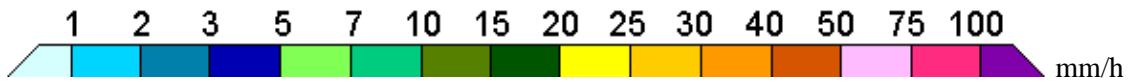
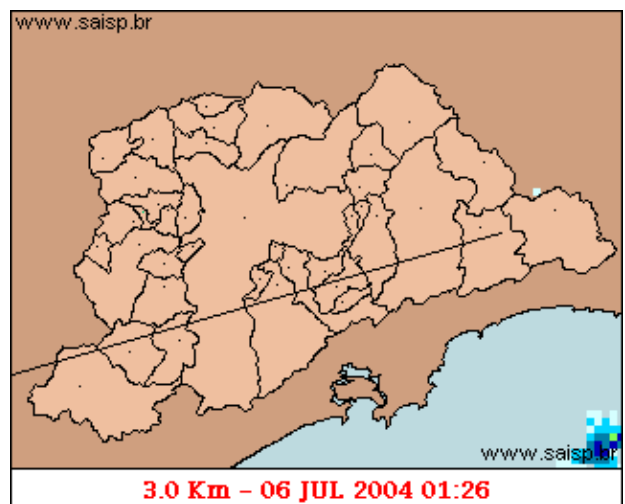
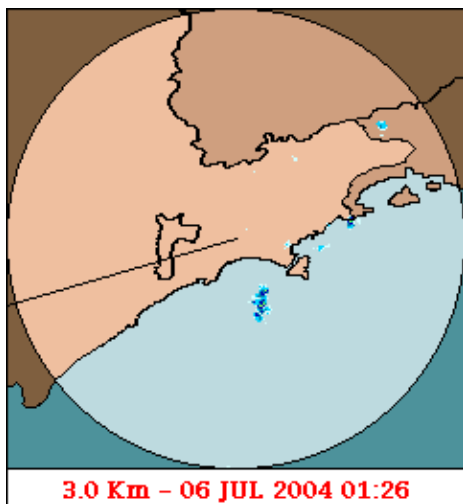
1. IMAGENS DO RADAR METEOROLÓGICO DE PONTE NOVA



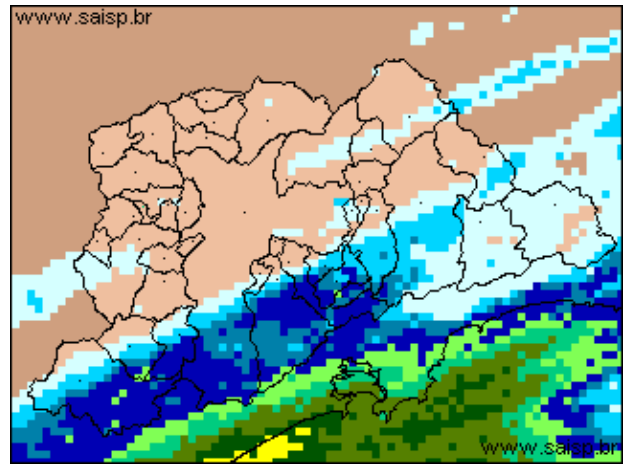
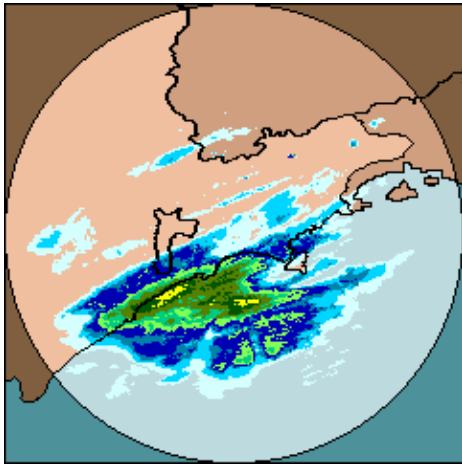
As imagens acima mostram o início da chuva sobre a área de cobertura do radar e sobre a Região Metropolitana de São Paulo (RMSP) respectivamente.



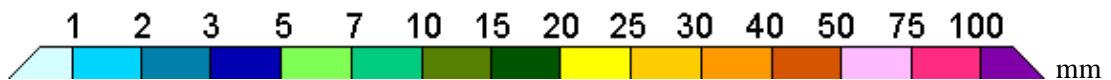
As imagens acima mostram o pico da chuva sobre a área de cobertura do radar e sobre a Região Metropolitana de São Paulo (RMSP) respectivamente.



As imagens acima mostram o final da chuva sobre a área de cobertura do radar e sobre a Região Metropolitana de São Paulo (RMSP) respectivamente.



05/07/2004 04:10(GMT) – 06/07/2004 01:30(GMT) 05/07/2004 04:10(GMT) – 06/07/2004 01:30(GMT)



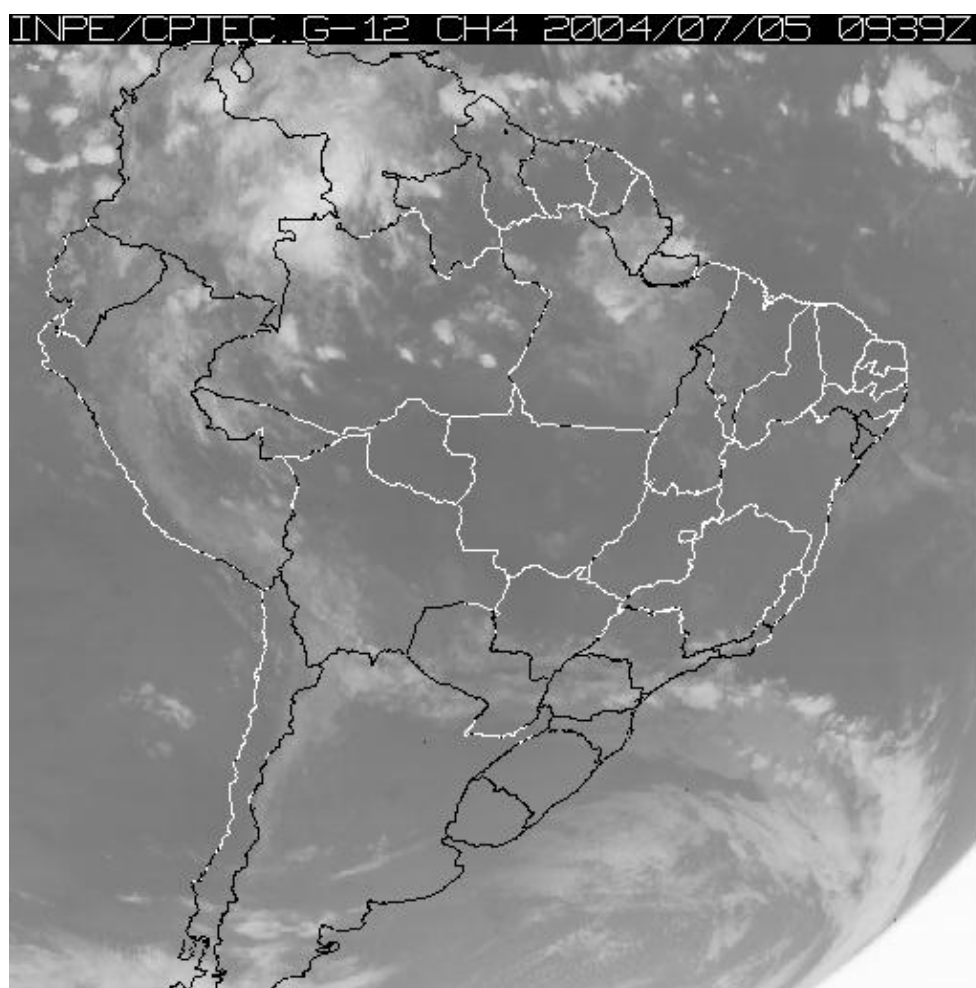
As imagens acima mostram o total de chuva acumulada sobre a área de cobertura do radar e sobre a Região Metropolitana de São Paulo (RMSP) respectivamente.

2. REDE TELEMÉTRICA DE PLUVIOMETRIA

Acumulada entre 05/07/2004 04:10(GMT) e 06/07/2004 01:30(GMT)			
Posto	mm	Rede	Bacia
Rio Tietê na Barragem de Ponte Nova	0.000	Alto Tiete	Alto Tiete
Rio Tietê em São Miguel	0.100	Alto Tiete	Alto Tiete
Cabucu de Baixo	0.000	Alto Tiete	Alto Tiete
Aricanduva(Foz)	0.000	Alto Tiete	Alto Tiete
Rio Tietê – Estaleiro	0.000	Alto Tiete	Alto Tiete
Barragem Jundiá	0.300	Alto Tiete	Alto Tiete
Taiacupeba	0.000	Alto Tiete	Alto Tiete
Rio Tietê na Barragem da Penha	0.000	Alto Tiete	Alto Tiete
Limaó	0.000	Alto Tiete	Alto Tiete
Barragem Movei	0.000	Alto Tiete	Alto Tiete
RADAR	0.600	Alto Tiete	Alto Tiete
Aricanduva	0.000	Alto Tiete	Alto Tiete
Riacho Grande	0.700	Alto Tiete	Alto Tiete
Imigrantes(FEI)	0.100	Alto Tiete	Alto Tiete
Rudge Ramos	0.000	Alto Tiete	Alto Tiete
Ribeirão Meninos	0.000	Alto Tiete	Alto Tiete
Oratorio	0.000	Alto Tiete	Alto Tiete
Prosperidade	0.000	Alto Tiete	Alto Tiete
Vila Mariana	0.000	Alto Tiete	Alto Tiete

COMGAS	0.000	Alto Tiete	Alto Tiete
Pirajussara	0.000	Alto Tiete	Alto Tiete
Alto Pereque	1.300	Cubatao	Alto Tiete
Portao 40	4.700	Cubatao	Alto Tiete
Cubatao	0.000	Cubatao	Baixada Santista
Ultrafertil	6.700	Cubatao	Baixada Santista
Cota 400	2.900	Cubatao	Baixada Santista
Paranapiacaba	20.200	Cubatao	Baixada Santista
Cosipa	1.100	Cubatao	Baixada Santista





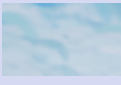





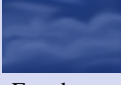

3. ANÁLISE SINÓTICA



A imagem de satélite acima é em infra-vermelho, mostrando a emissão de calor transformada em tons de cinza. A nebulosidade com cor branca intensa significa que as nuvens atingiram grandes altitudes e são indícios de tempestade severa. Tonalidades médias de cinza podem significar chuvas fracas à moderadas ou simplesmente nebulosidade. Tons de cinza mais escuros significam ausência de nuvens.

4. PREVISÃO PARA OS PRÓXIMOS DIAS

Previsão para 3 dias – Sao Paulo

	Segunda, 05-07	Terça, 06-07	Quarta, 07-07
Madrugada	 Chuva: 0mm Atmosfera: Estável Encoberto Tempestade: Nenhum	 Chuva: 0mm Atmosfera: Instável Nublado Tempestade: Nenhum	 Chuva: 0mm Atmosfera: Estável Nublado Tempestade: Nenhum
Manhã	 Chuva: 0mm Atmosfera: Instável Nublado Tempestade: Nenhum	 Chuva: 0mm Atmosfera: Estável Encoberto Tempestade: Nenhum	 Chuva: 0mm Atmosfera: Estável Nublado Tempestade: Nenhum
Tarde	 Chuva: 0mm Atmosfera: Instável Nublado Tempestade: Atenção	 Chuva: 0mm Atmosfera: Estável Nublado Tempestade: Nenhum	 Chuva: 0mm Atmosfera: Estável Poucas nuvens Tempestade: Nenhum
Noite	 Chuva: 1mm Atmosfera: Instável Chuviscos Tempestade: Nenhum Temperatura: 17°C / 23°C Vento: S-13km/h Chuva total: 1mm	 Chuva: 0mm Atmosfera: Estável Encoberto Tempestade: Nenhum Temperatura: 15°C / 21°C Vento: ESE-11km/h Chuva total: 0mm	 Chuva: 0mm Atmosfera: Estável Poucas nuvens Tempestade: Nenhum Temperatura: 14°C / 24°C Vento: NNW-10km/h Chuva total: 0mm

5. VEJA OS EVENTOS ANTERIORES

6. VERSÃO PARA IMPRESSÃO EM PDF