

**RELATORIO DE EVENTO DE CHUVA – DE 30/05/2004 03:20(GMT) ATÉ 31/05/2004 06:40(GMT)
(–3h hora local) – DAEE/FCTH**

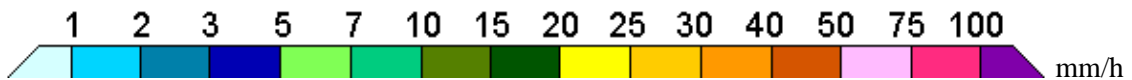
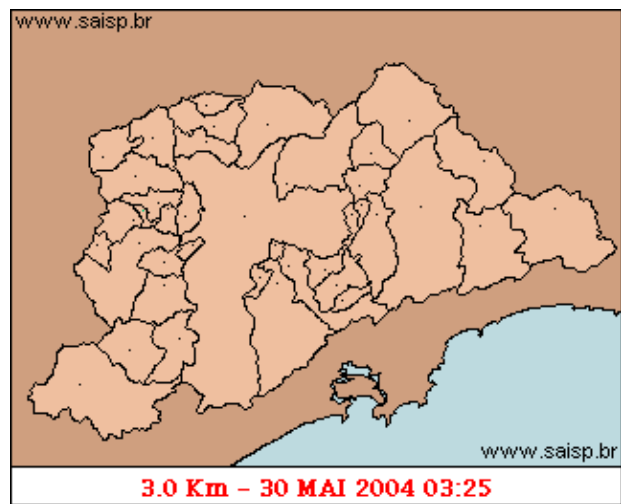
Uma frente fria sobre o Estado de São Paulo provocou pancadas de chuva em boa parte do Estado. A chuva teve início as 03:25(GMT), passou por um horário de pico as 20:11(GMT) e terminou as 06:36(GMT).

Nos postos da rede telemetrica do Alto Tiete e Cubatao a chuva acumulada variou entre 1,6 e 16,9 milímetros (Posto Barragem Jundiá). Nos graficos de fluviometria o posto Pirajussara entrou em Estado de Emergencia, mas ja voltou ao Estado Normal. Os demais postos da Rede Telemetrica do Alto Tiete em operacao permaneceram em Estado Normal.

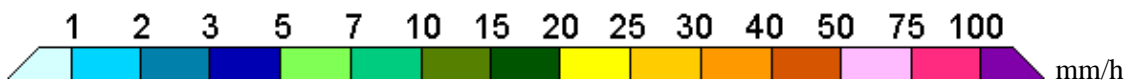
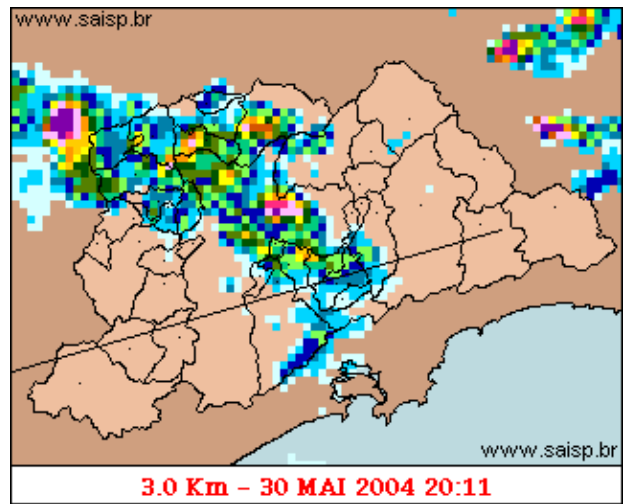
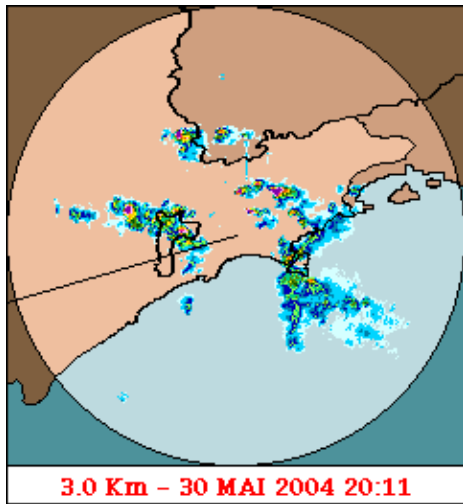
O CGE/PMSP nao registrou pontos criticos de alagamento.

Para os próximos dias, a previsão é de céu encoberto e chuva de vez em quando.

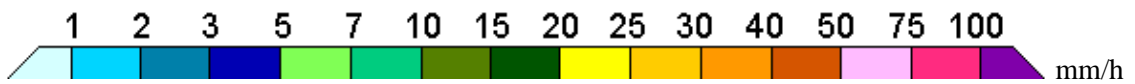
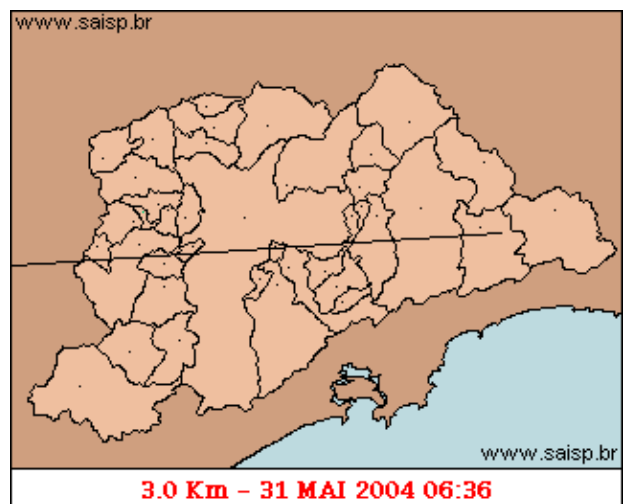
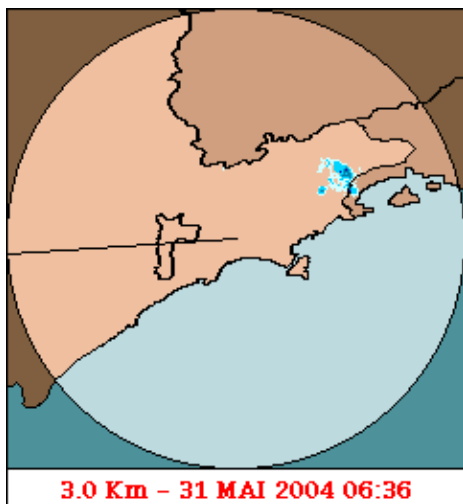
1. IMAGENS DO RADAR METEOROLÓGICO DE PONTE NOVA



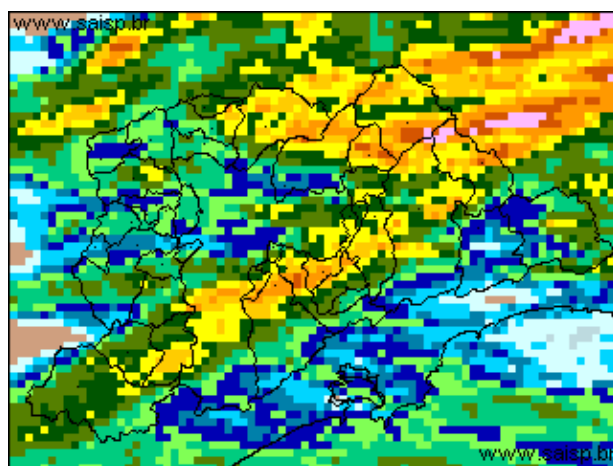
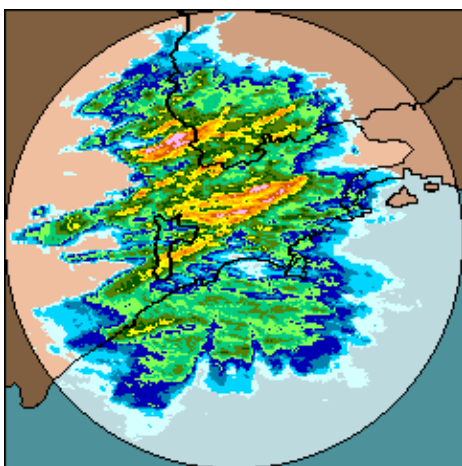
As imagens acima mostram o início da chuva sobre a área de cobertura do radar e sobre a Região Metropolitana de São Paulo (RMSP) respectivamente.



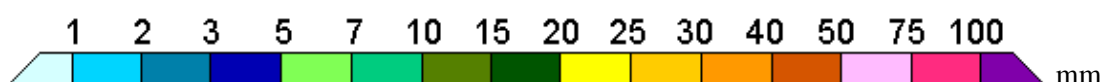
As imagens acima mostram o pico da chuva sobre a área de cobertura do radar e sobre a Região Metropolitana de São Paulo (RMSP) respectivamente.



As imagens acima mostram o final da chuva sobre a área de cobertura do radar e sobre a Região Metropolitana de São Paulo (RMSP) respectivamente.



30/05/2004 03:20(GMT) – 31/05/2004 06:40(GMT) 30/05/2004 03:20(GMT) – 31/05/2004 06:40(GMT)



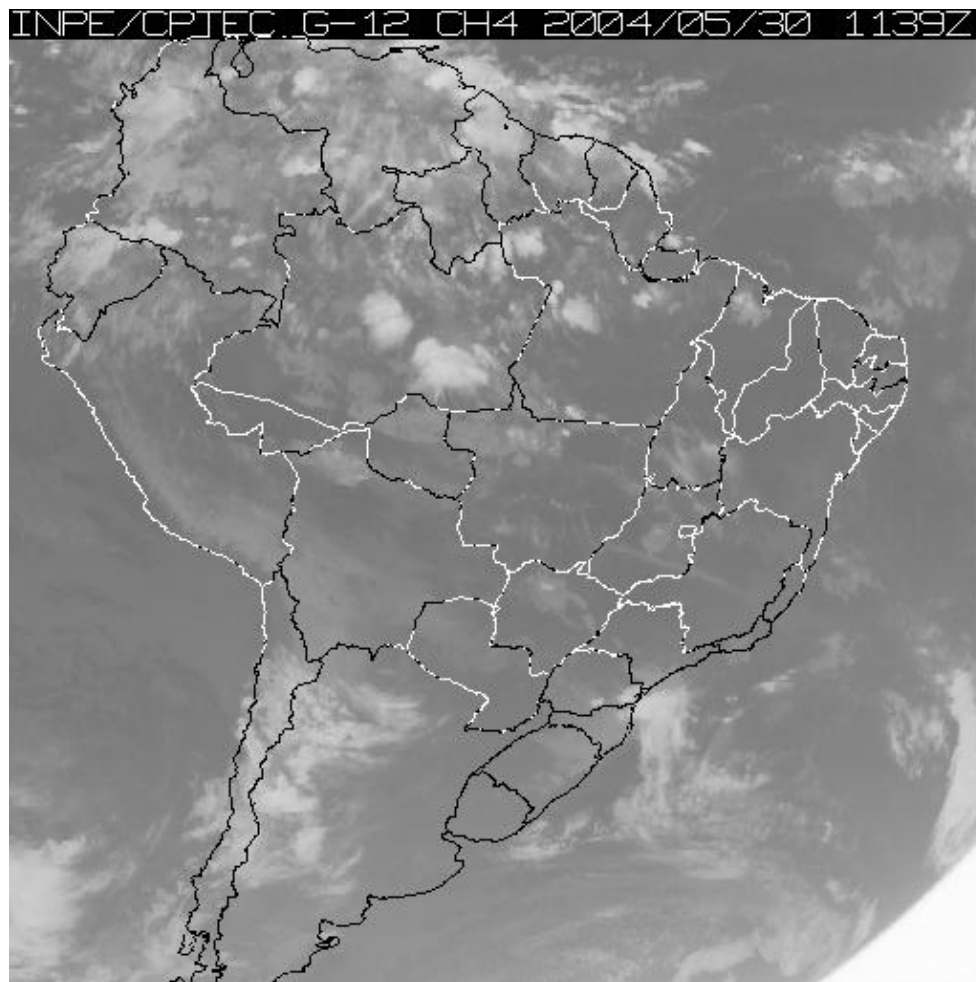
As imagens acima mostram o total de chuva acumulada sobre a área de cobertura do radar e sobre a Região Metropolitana de São Paulo (RMSP) respectivamente.

2. REDE TELEMÉTRICA DE PLUVIOMETRIA

Acumulada entre 30/05/2004 03:20(GMT) e 31/05/2004 06:40(GMT)			
Posto	mm	Rede	Bacia
Rio Tietê na Barragem de Ponte Nova	9.900	Alto Tiete	Alto Tiete
Rio Tietê em São Miguel	1.600	Alto Tiete	Alto Tiete
Cabucu de Baixo	6.000	Alto Tiete	Alto Tiete
Aricanduva(Foz)	--	Alto Tiete	Alto Tiete
Rio Tietê – Estaleiro	16.200	Alto Tiete	Alto Tiete
Barragem Jundiá	16.900	Alto Tiete	Alto Tiete
Taiacupeba	8.900	Alto Tiete	Alto Tiete
Rio Tietê na Barragem da Penha	1.700	Alto Tiete	Alto Tiete
Belenzinho	7.600	Alto Tiete	Alto Tiete
Limaó	3.400	Alto Tiete	Alto Tiete
Barragem Movei	4.600	Alto Tiete	Alto Tiete
RADAR	2.600	Alto Tiete	Alto Tiete
Aricanduva	4.200	Alto Tiete	Alto Tiete
Riacho Grande	8.700	Alto Tiete	Alto Tiete
Imigrantes(FEI)	15.500	Alto Tiete	Alto Tiete
Rudge Ramos	10.100	Alto Tiete	Alto Tiete
Ribeirão Meninos	1.500	Alto Tiete	Alto Tiete
Oratorio	4.400	Alto Tiete	Alto Tiete
Prosperidade	3.000	Alto Tiete	Alto Tiete

Vila Mariana	--	Alto Tiete	Alto Tiete
COMGAS	--	Alto Tiete	Alto Tiete
Pirajussara	--	Alto Tiete	Alto Tiete
Alto Pereque	5.400	Cubatao	Alto Tiete
Portao 40	4.100	Cubatao	Alto Tiete
Cubatao	2.400	Cubatao	Baixada Santista
Ultrafertil	2.800	Cubatao	Baixada Santista
Cota 400	4.600	Cubatao	Baixada Santista
Paranapiacaba	4.200	Cubatao	Baixada Santista
Cosipa	2.000	Cubatao	Baixada Santista











3. ANÁLISE SINÓTICA



A imagem de satélite acima é em infra-vermelho, mostrando a emissão de calor transformada em tons de cinza. A nebulosidade com cor branca intensa significa que as nuvens atingiram grandes altitudes e são indícios de tempestade severa. Tonalidades médias de cinza podem significar chuvas fracas à moderadas ou simplesmente nebulosidade. Tons de cinza mais escuros significam ausência de nuvens.

4. PREVISÃO PARA OS PRÓXIMOS DIAS

Previsão para 3 dias – Sao Paulo

	Domingo, 30-05	Segunda, 31-05	Terça, 01-06
Madrugada	 Poucas nuvens Chuva: 0mm Atmosfera: Instável Tempestade: Nenhum	 Nublado Chuva: 0mm Atmosfera: Instável Tempestade: Atenção	 Encoberto Chuva: 0mm Atmosfera: Instável Tempestade: Nenhum
Manhã	 Poucas nuvens Chuva: 0mm Atmosfera: Instável Tempestade: Atenção	 Nublado Chuva: 0mm Atmosfera: Instável Tempestade: Atenção	 Encoberto Chuva: 0mm Atmosfera: Instável Tempestade: Nenhum
Tarde	 Poucas nuvens Chuva: 0mm Atmosfera: Instável Tempestade: Atenção	 Encoberto Chuva: 0mm Atmosfera: Alerta! Tempestade: Atenção	 Encoberto Chuva: 0mm Atmosfera: Instável Tempestade: Nenhum
Noite	 Pancada de chuva Chuva: 3mm Atmosfera: Instável Tempestade: Atenção	 Pancada de chuva Chuva: 16mm Atmosfera: Alerta! Tempestade: Atenção	 Encoberto Chuva: 0mm Atmosfera: Estável Tempestade: Nenhum
	Temperatura: 14°C / 24°C Vento: SW-9km/h Chuva total: 3mm	Temperatura: 14°C / 20°C Vento: SSW-8km/h Chuva total: 16mm	Temperatura: 15°C / 19°C Vento: S-12km/h Chuva total: 4mm

5. VEJA OS EVENTOS ANTERIORES

6. VERSÃO PARA IMPRESSÃO EM PDF