

**RELATORIO DE EVENTO DE CHUVA – DE 24/05/2004 11:00(GMT) ATÉ 26/05/2004 16:10(GMT)
(–3h hora local) – DAEE/FCTH**

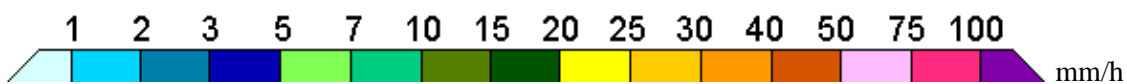
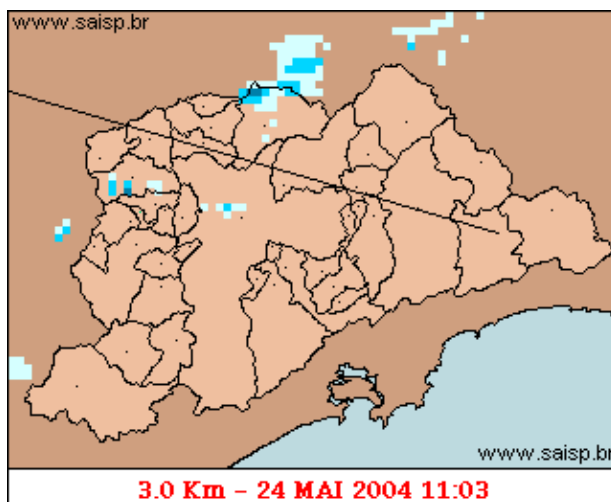
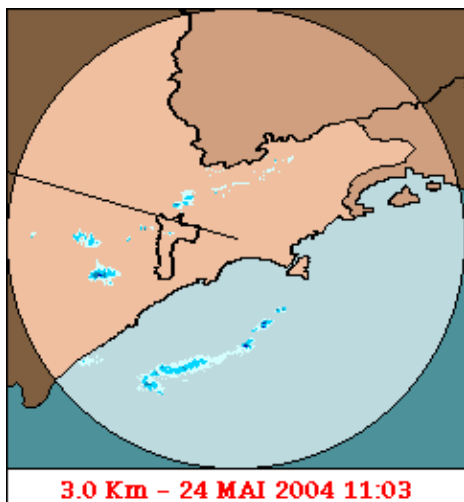
A passagem de uma frente fria associada com áreas de instabilidade provocaram pancadas de chuva em todo o Estado de São Paulo. A chuva teve início as 11:03(GMT), passou por um horário de pico as 00:03(GMT) do dia 25/05 e terminou as 16:09(GMT).

Nos postos da rede telemetrica do Alto Tiete e Cubatao a chuva acumulada variou entre 13,3 e 120,3 milímetros (Posto Radar). Nos graficos de fluviometria o posto Pirajussara entrou em Estado de Extravasamento, mas ja voltou ao Estado Normal. Os demais postos da Rede Telemetrica do Alto Tiete em operacao permaneceram em Estado Normal.

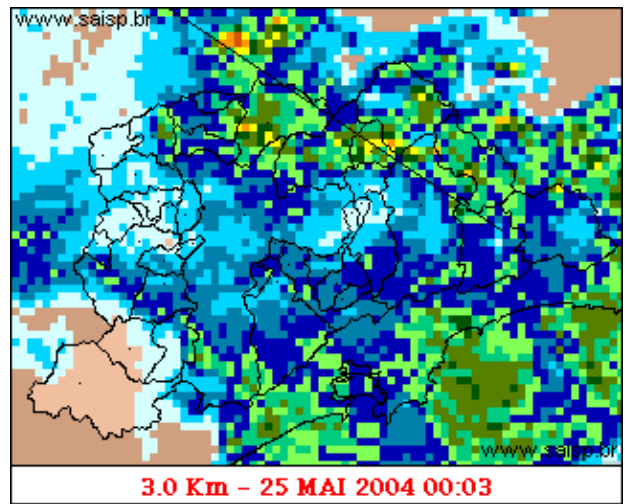
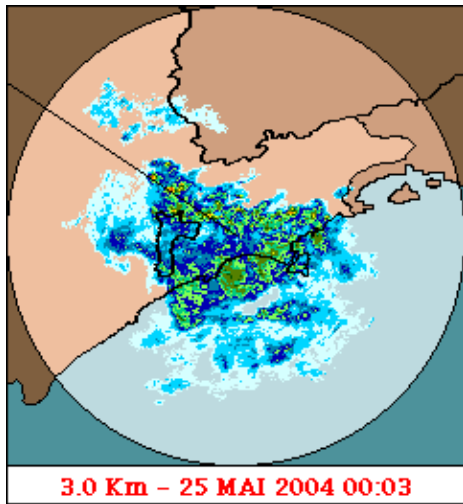
O CGE/PMSP nao registrou pontos criticos de alagamento.

Para os próximos dias, a previsão é de tempo instável.

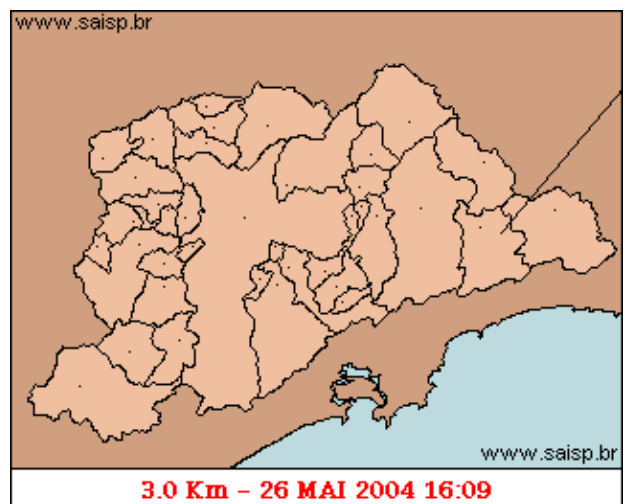
1. IMAGENS DO RADAR METEOROLÓGICO DE PONTE NOVA



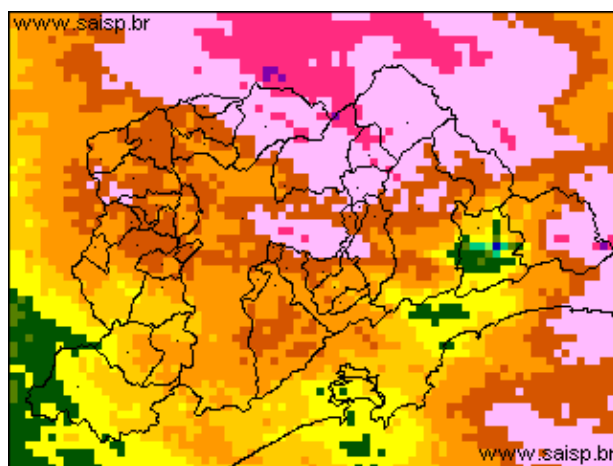
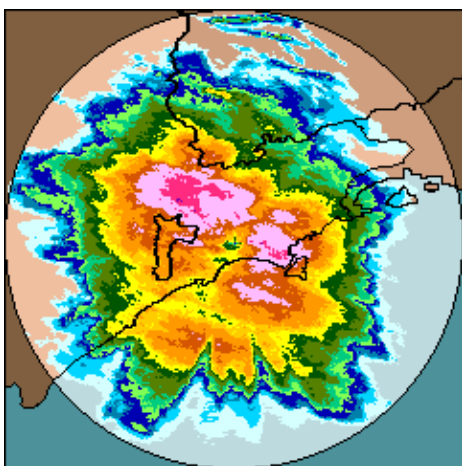
As imagens acima mostram o início da chuva sobre a área de cobertura do radar e sobre a Região Metropolitana de São Paulo (RMSP) respectivamente.



As imagens acima mostram o pico da chuva sobre a área de cobertura do radar e sobre a Região Metropolitana de São Paulo (RMSP) respectivamente.



As imagens acima mostram o final da chuva sobre a área de cobertura do radar e sobre a Região Metropolitana de São Paulo (RMSP) respectivamente.



24/05/2004 11:00(GMT) – 26/05/2004 16:10(GMT) 24/05/2004 11:00(GMT) – 26/05/2004 16:10(GMT)



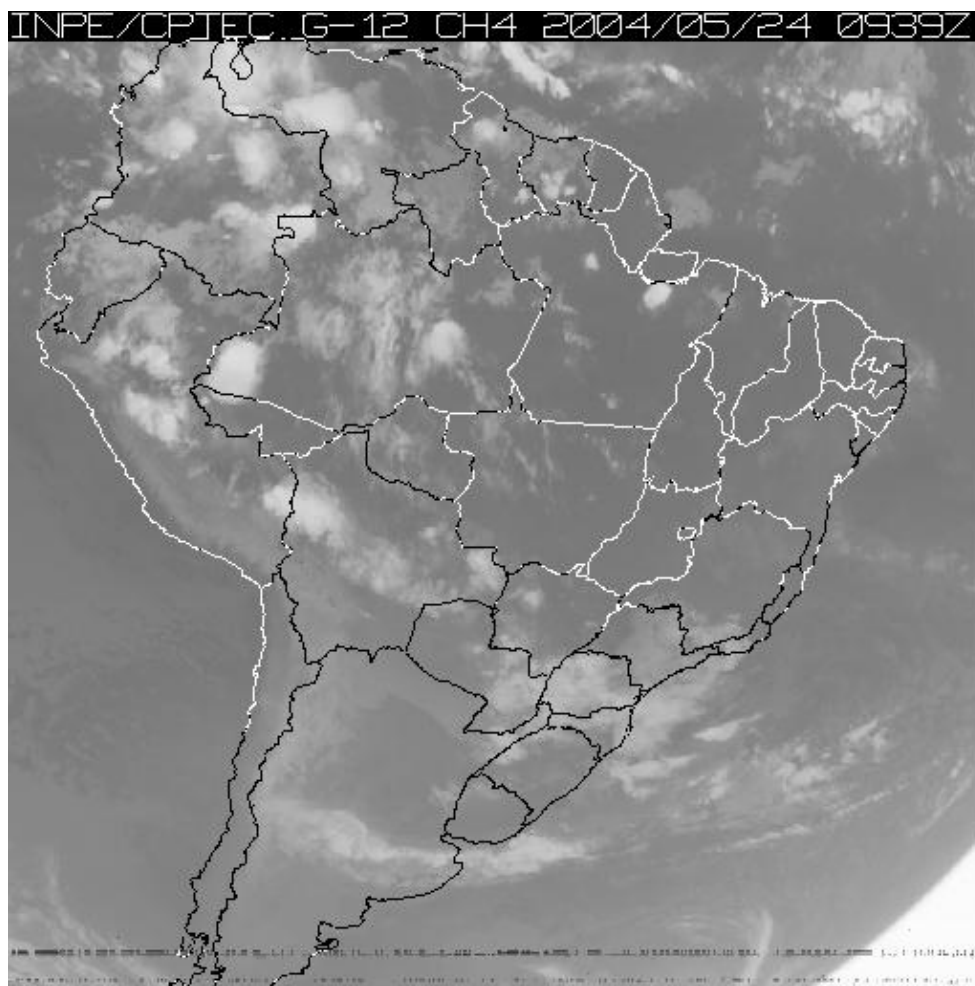
As imagens acima mostram o total de chuva acumulada sobre a área de cobertura do radar e sobre a Região Metropolitana de São Paulo (RMSP) respectivamente.

2. REDE TELEMÉTRICA DE PLUVIOMETRIA

Acumulada entre 24/05/2004 11:00(GMT) e 26/05/2004 16:10(GMT)			
Posto	mm	Rede	Bacia
Rio Tietê na Barragem de Ponte Nova	53.700	Alto Tiete	Alto Tiete
Rio Tietê em São Miguel	26.400	Alto Tiete	Alto Tiete
Cabucu de Baixo	--	Alto Tiete	Alto Tiete
Aricanduva(Foz)	--	Alto Tiete	Alto Tiete
Rio Tietê – Estaleiro	53.200	Alto Tiete	Alto Tiete
Barragem Jundiá	31.200	Alto Tiete	Alto Tiete
Taiacupeba	28.800	Alto Tiete	Alto Tiete
Belenzinho	20.100	Alto Tiete	Alto Tiete
Limaó	--	Alto Tiete	Alto Tiete
Barragem Movei	27.000	Alto Tiete	Alto Tiete
RADAR	120.300	Alto Tiete	Alto Tiete
Aricanduva	29.400	Alto Tiete	Alto Tiete
Riacho Grande	16.700	Alto Tiete	Alto Tiete
Imigrantes(FEI)	14.900	Alto Tiete	Alto Tiete
Rudge Ramos	28.600	Alto Tiete	Alto Tiete
Ribeirão Meninos	24.600	Alto Tiete	Alto Tiete
Oratorio	41.200	Alto Tiete	Alto Tiete
Prosperidade	22.700	Alto Tiete	Alto Tiete
Vila Mariana	18.700	Alto Tiete	Alto Tiete






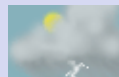






COMGAS	25.900	Alto Tiete	Alto Tiete
Pirajussara	22.600	Alto Tiete	Alto Tiete
Alto Pereque	20.500	Cubatao	Alto Tiete
Portao 40	16.100	Cubatao	Alto Tiete
Cubatao	--	Cubatao	Baixada Santista
Cota 400	--	Cubatao	Baixada Santista
Paranapiacaba	25.500	Cubatao	Baixada Santista
Cosipa	13.300	Cubatao	Baixada Santista

3. ANÁLISE SINÓTICA



A imagem de satélite acima é em infra-vermelho, mostrando a emissão de calor transformada em tons de cinza. A nebulosidade com cor branca intensa significa que as nuvens atingiram grandes altitudes e são indícios de tempestade severa. Tonalidades médias de cinza podem significar chuvas fracas à moderadas ou simplesmente nebulosidade. Tons de cinza mais escuros significam ausência de nuvens.

4. PREVISÃO PARA OS PRÓXIMOS DIAS

Previsão para 3 dias – Sao Paulo			
	Domingo, 23-05	Segunda, 24-05	Terça, 25-05
Madrugada	 Poucas nuvens	 Chuvas	 Pancada de chuva
	Chuva: 0mm Atmosfera: Instável Tempestade: Atenção	Chuva: 6mm Atmosfera: Instável Tempestade: Atenção	Chuva: 6mm Atmosfera: Estável Tempestade: Nenhum
Manhã	 Poucas nuvens	 Nublado	 Pancada de chuva
	Chuva: 0mm Atmosfera: Instável Tempestade: Atenção	Chuva: 0mm Atmosfera: Instável Tempestade: Atenção	Chuva: 6mm Atmosfera: Estável Tempestade: Nenhum
Tarde	 Pancada de chuva	 Pancada de chuva	 Chuvas
	Chuva: 3mm Atmosfera: Alerta! Tempestade: Atenção	Chuva: 5mm Atmosfera: Alerta! Tempestade: Atenção	Chuva: 8mm Atmosfera: MEstável Tempestade: Nenhum
Noite	 Chuvas	 Nublado	 Chuvas
	Chuva: 4mm Atmosfera: Alerta! Tempestade: Atenção	Chuva: 0mm Atmosfera: Instável Tempestade: Atenção	Chuva: 8mm Atmosfera: MEstável Tempestade: Nenhum
	Temperatura: 18°C / 25°C Vento: WNW-11km/h Chuva total: 7mm	Temperatura: 18°C / 21°C Vento: NW-17km/h Chuva total: 11mm	Temperatura: 15°C / 21°C Vento: W-20km/h Chuva total: 15mm

5. VEJA OS EVENTOS ANTERIORES

6. VERSÃO PARA IMPRESSÃO EM PDF