

**RELATORIO DE EVENTO DE CHUVA – DE 23/05/2004 17:10(GMT) ATÉ 24/05/2004 02:00(GMT)  
(–3h hora local) – DAEE/FCTH**

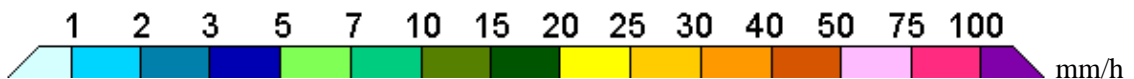
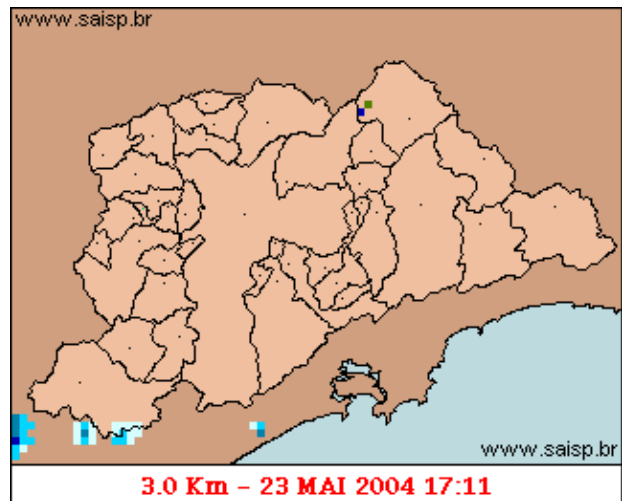
Áreas de instabilidade, que se propagam pelo Estado de São Paulo, provocaram chuva em vários pontos. A chuva teve início as 17:11(GMT), passou por um horário de pico as 21:01(GMT) e terminou as 01:56(GMT).

Nos postos da rede telemetrica do Alto Tiete e Cubatao a chuva acumulada variou entre 0,0 e 1,6 milímetros (Posto Rio Tiete–Sao Miguel).Nos graficos de fluviometria os postos da Rede Telemetrica do Alto Tiete em operacao permaneceram em Estado Normal.

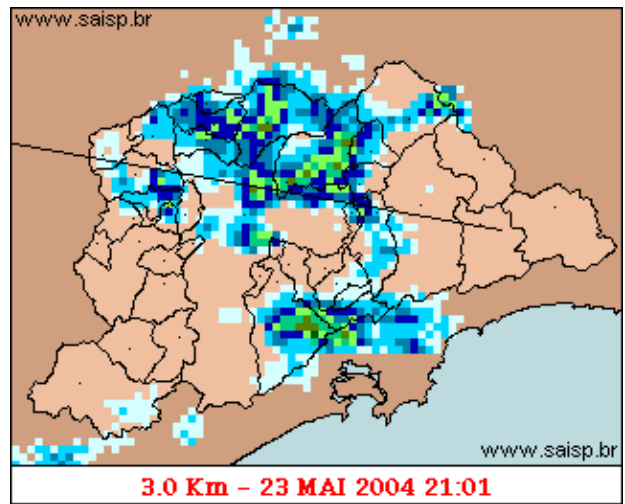
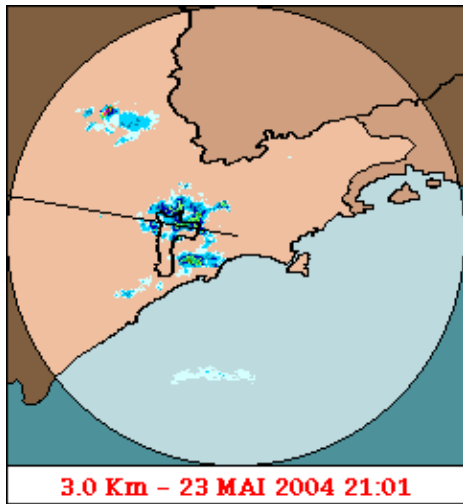
O CGE/PMSP nao registrou pontos criticos de alagamento.

Para os próximos dias, a previsão é de tempo instável, com chuva a qualquer hora do dia.

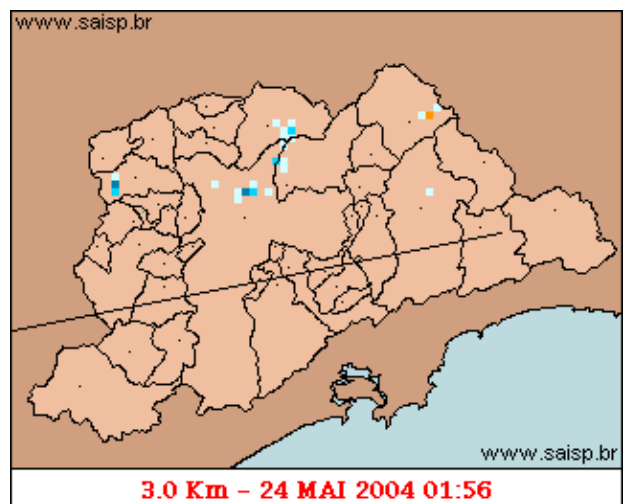
**1. IMAGENS DO RADAR METEOROLÓGICO DE PONTE NOVA**



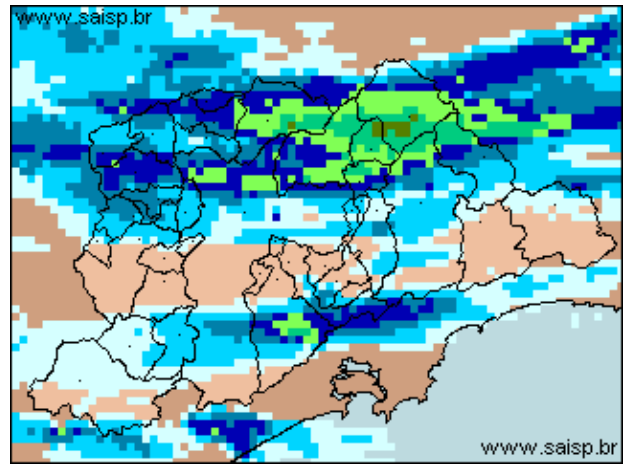
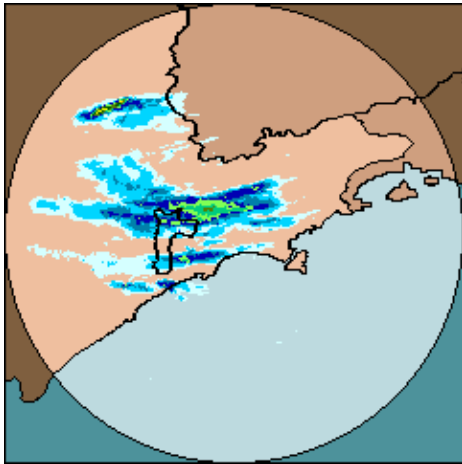
As imagens acima mostram o início da chuva sobre a área de cobertura do radar e sobre a Região Metropolitana de São Paulo (RMSP) respectivamente.



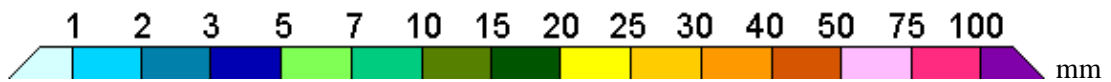
As imagens acima mostram o pico da chuva sobre a área de cobertura do radar e sobre a Região Metropolitana de São Paulo (RMSP) respectivamente.



As imagens acima mostram o final da chuva sobre a área de cobertura do radar e sobre a Região Metropolitana de São Paulo (RMSP) respectivamente.



23/05/2004 17:10(GMT) – 24/05/2004 02:00(GMT) 23/05/2004 17:10(GMT) – 24/05/2004 02:00(GMT)



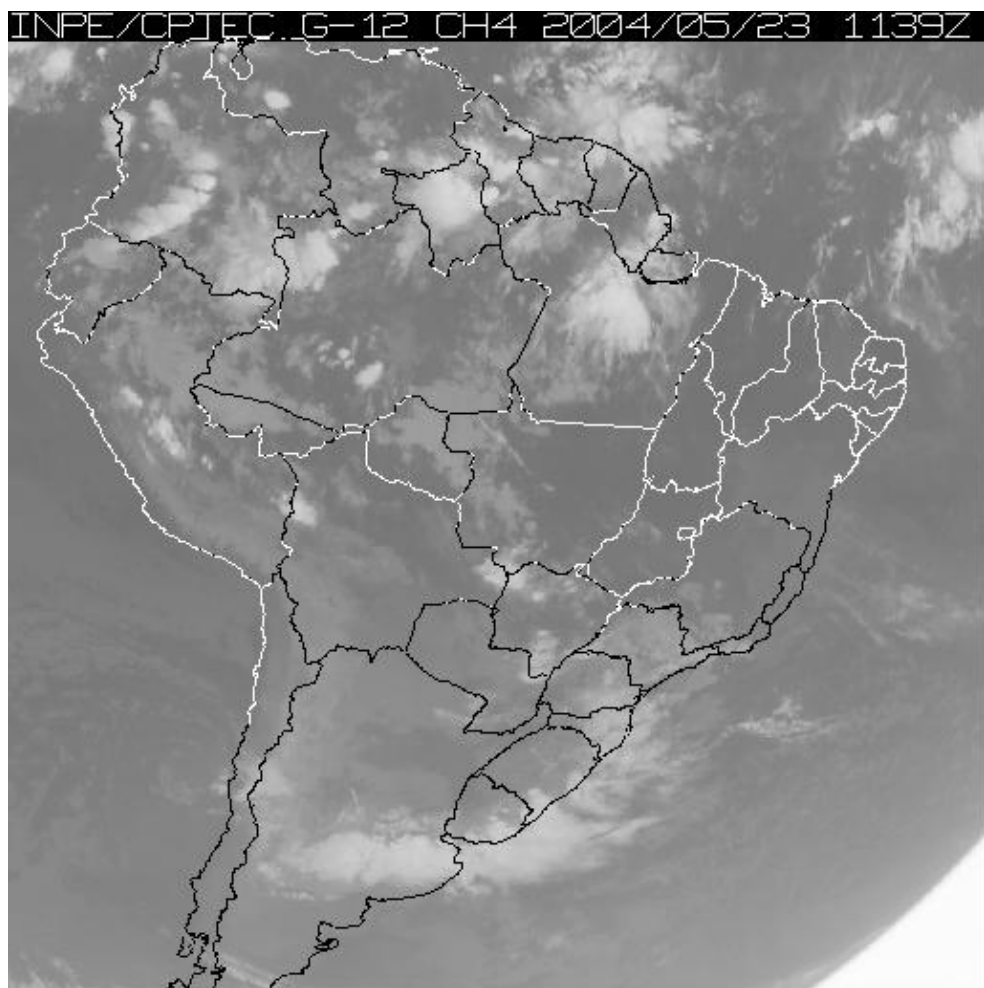
As imagens acima mostram o total de chuva acumulada sobre a área de cobertura do radar e sobre a Região Metropolitana de São Paulo (RMSP) respectivamente.

## 2. REDE TELEMÉTRICA DE PLUVIOMETRIA

Acumulada entre 23/05/2004 17:10(GMT) e 24/05/2004 02:00(GMT)			
Posto	mm	Rede	Bacia
Rio Tietê na Barragem de Ponte Nova	0.200	Alto Tiete	Alto Tiete
Rio Tietê em São Miguel	1.600	Alto Tiete	Alto Tiete
Cabucu de Baixo	0.000	Alto Tiete	Alto Tiete
Aricanduva(Foz)	0.000	Alto Tiete	Alto Tiete
Rio Tietê – Estaleiro	0.200	Alto Tiete	Alto Tiete
Barragem Jundiá	0.000	Alto Tiete	Alto Tiete
Taiacupeba	0.100	Alto Tiete	Alto Tiete
Belenzinho	0.400	Alto Tiete	Alto Tiete
Limaó	0.000	Alto Tiete	Alto Tiete
Barragem Movei	0.900	Alto Tiete	Alto Tiete
RADAR	0.500	Alto Tiete	Alto Tiete
Aricanduva	0.100	Alto Tiete	Alto Tiete
Riacho Grande	0.000	Alto Tiete	Alto Tiete
Imigrantes(FEI)	0.000	Alto Tiete	Alto Tiete
Rudge Ramos	0.000	Alto Tiete	Alto Tiete
Ribeirão Meninos	0.200	Alto Tiete	Alto Tiete
Oratorio	0.000	Alto Tiete	Alto Tiete
Prosperidade	0.100	Alto Tiete	Alto Tiete
Vila Mariana	0.200	Alto Tiete	Alto Tiete






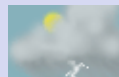






COMGAS	0.300	Alto Tiete	Alto Tiete
Pirajussara	0.100	Alto Tiete	Alto Tiete
Alto Pereque	1.200	Cubatao	Alto Tiete
Portao 40	0.200	Cubatao	Alto Tiete
Cubatao	0.000	Cubatao	Baixada Santista
Cota 400	0.000	Cubatao	Baixada Santista
Paranapiacaba	0.100	Cubatao	Baixada Santista
Cosipa	0.800	Cubatao	Baixada Santista

### 3. ANÁLISE SINÓTICA



A imagem de satélite acima é em infra-vermelho, mostrando a emissão de calor transformada em tons de cinza. A nebulosidade com cor branca intensa significa que as nuvens atingiram grandes altitudes e são indícios de tempestade severa. Tonalidades médias de cinza podem significar chuvas fracas à moderadas ou simplesmente nebulosidade. Tons de cinza mais escuros significam ausência de nuvens.

#### 4. PREVISÃO PARA OS PRÓXIMOS DIAS

Previsão para 3 dias – Sao Paulo			
	Domingo, 23-05	Segunda, 24-05	Terça, 25-05
<b>Madrugada</b>	 Poucas nuvens	 Chuvas	 Pancada de chuva
	Chuva: 0mm Atmosfera: Instável Tempestade: <b>Atenção</b>	Chuva: 6mm Atmosfera: Instável Tempestade: <b>Atenção</b>	Chuva: 6mm Atmosfera: Estável Tempestade: <b>Nenhum</b>
<b>Manhã</b>	 Poucas nuvens	 Nublado	 Pancada de chuva
	Chuva: 0mm Atmosfera: Instável Tempestade: <b>Atenção</b>	Chuva: 0mm Atmosfera: Instável Tempestade: <b>Atenção</b>	Chuva: 6mm Atmosfera: Estável Tempestade: <b>Nenhum</b>
<b>Tarde</b>	 Pancada de chuva	 Pancada de chuva	 Chuvas
	Chuva: 3mm Atmosfera: Alerta! Tempestade: <b>Atenção</b>	Chuva: 5mm Atmosfera: Alerta! Tempestade: <b>Atenção</b>	Chuva: 8mm Atmosfera: MEstável Tempestade: <b>Nenhum</b>
<b>Noite</b>	 Chuvas	 Nublado	 Chuvas
	Chuva: 4mm Atmosfera: Alerta! Tempestade: <b>Atenção</b>	Chuva: 0mm Atmosfera: Instável Tempestade: <b>Atenção</b>	Chuva: 8mm Atmosfera: MEstável Tempestade: <b>Nenhum</b>
	Temperatura: 18°C / 25°C Vento: WNW-11km/h Chuva total: 7mm	Temperatura: 18°C / 21°C Vento: NW-17km/h Chuva total: 11mm	Temperatura: 15°C / 21°C Vento: W-20km/h Chuva total: 15mm

#### 5. VEJA OS EVENTOS ANTERIORES

#### 6. VERSÃO PARA IMPRESSÃO EM PDF