

**RELATORIO DE EVENTO DE CHUVA – DE 19/05/2004 20:10(GMT) ATÉ 20/05/2004 11:15(GMT)  
(–3h hora local) – DAEE/FCTH**

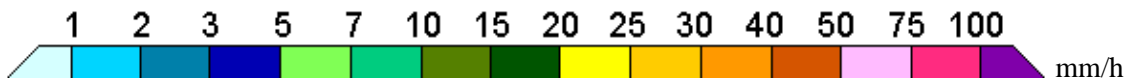
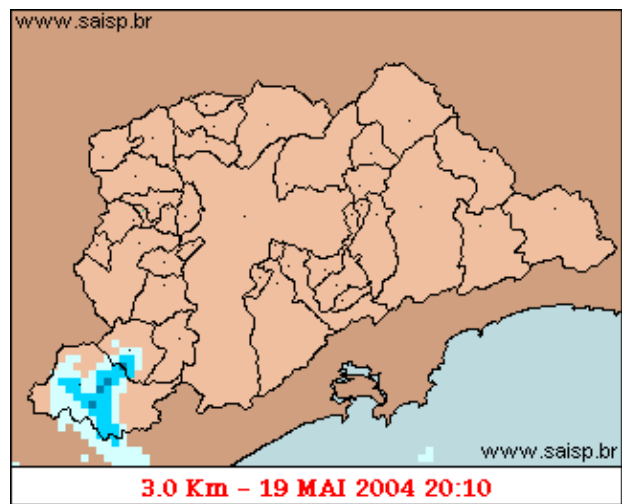
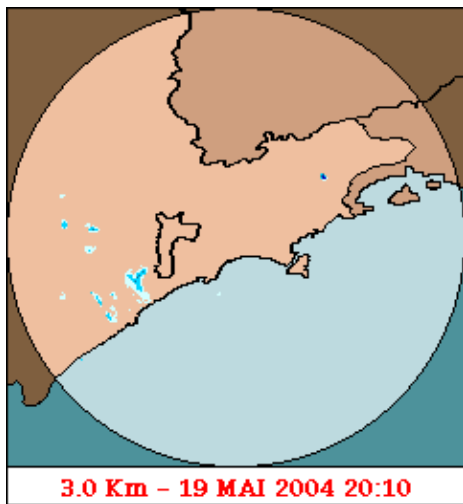
Áreas de instabilidade associadas com uma frente fria sobre o mar provocaram chuva leve em alguns pontos do Estado de São Paulo. A chuva teve início as 20:10(GMT), passou por um horário de pico as 23:51(GMT) e terminou as 11:11(GMT).

Nos postos da rede telemetrica do Alto Tiete e Cubatao a chuva acumulada variou entre 0,0 e 27,4 milímetros (Posto Portao 40 ). Nos graficos de fluviometria os postos da Rede Telemetrica do Alto Tiete em operacao permaneceram em estado normal.

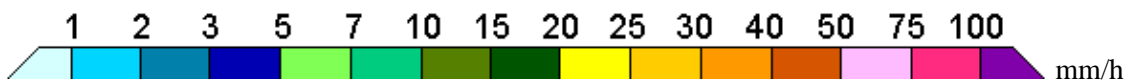
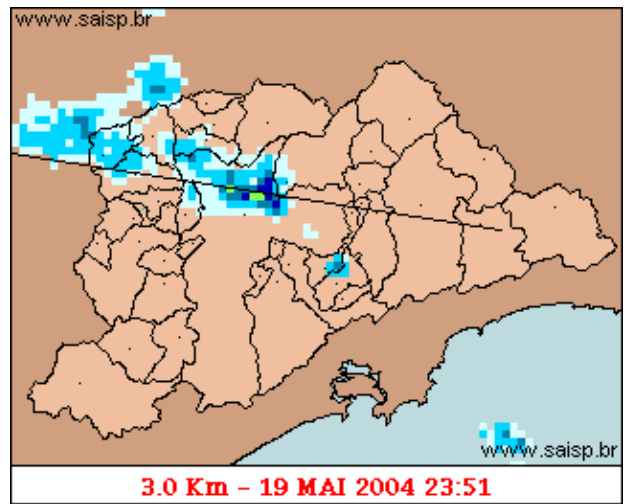
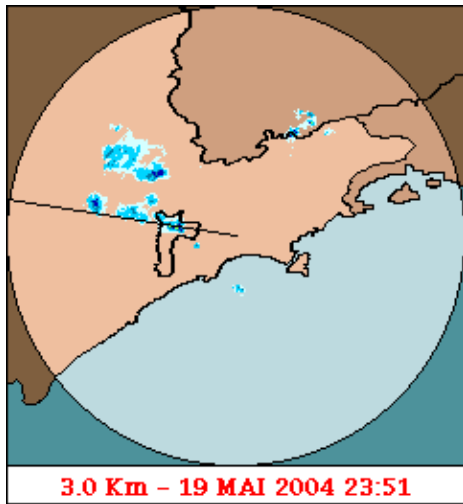
O CGE/PMSP nao registrou pontos criticos de alagamento.

Para os próximos dias, a previsão é de sol entre muitas nuvens e chuva de vez em quando.

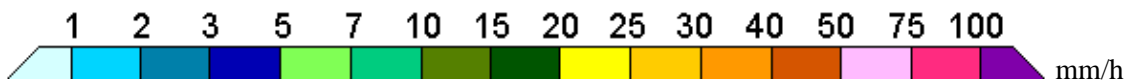
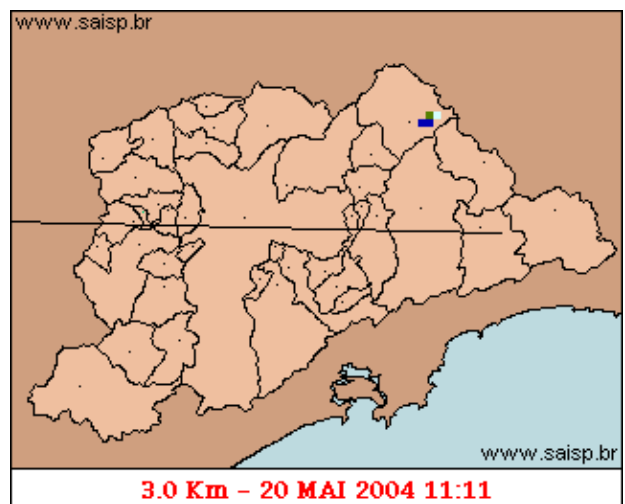
**1. IMAGENS DO RADAR METEOROLÓGICO DE PONTE NOVA**



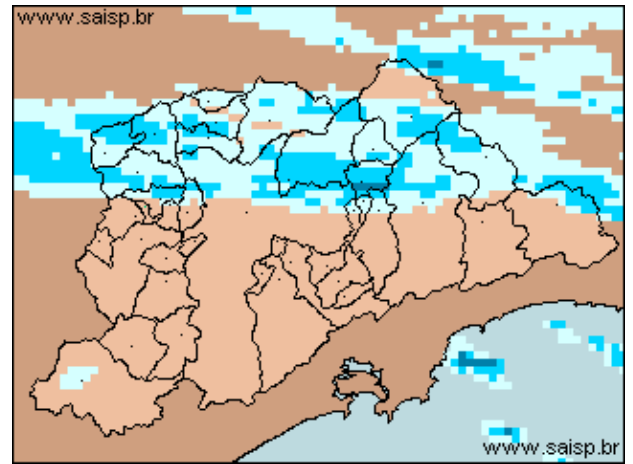
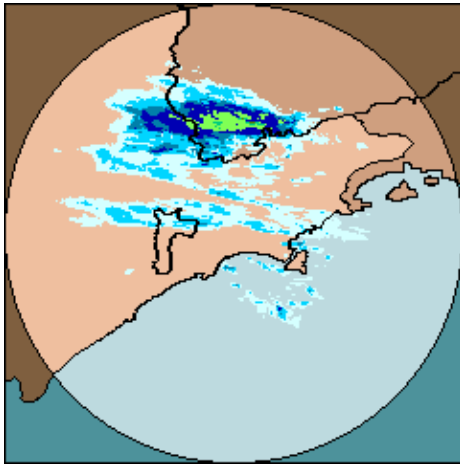
As imagens acima mostram o início da chuva sobre a área de cobertura do radar e sobre a Região Metropolitana de São Paulo (RMSP) respectivamente.



As imagens acima mostram o pico da chuva sobre a área de cobertura do radar e sobre a Região Metropolitana de São Paulo (RMSP) respectivamente.

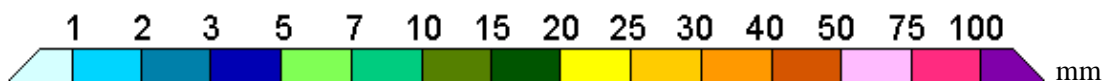


As imagens acima mostram o final da chuva sobre a área de cobertura do radar e sobre a Região Metropolitana de São Paulo (RMSP) respectivamente.



19/05/2004 20:10(GMT) – 20/05/2004 11:15(GMT)

19/05/2004 20:10(GMT) – 20/05/2004 11:15(GMT)



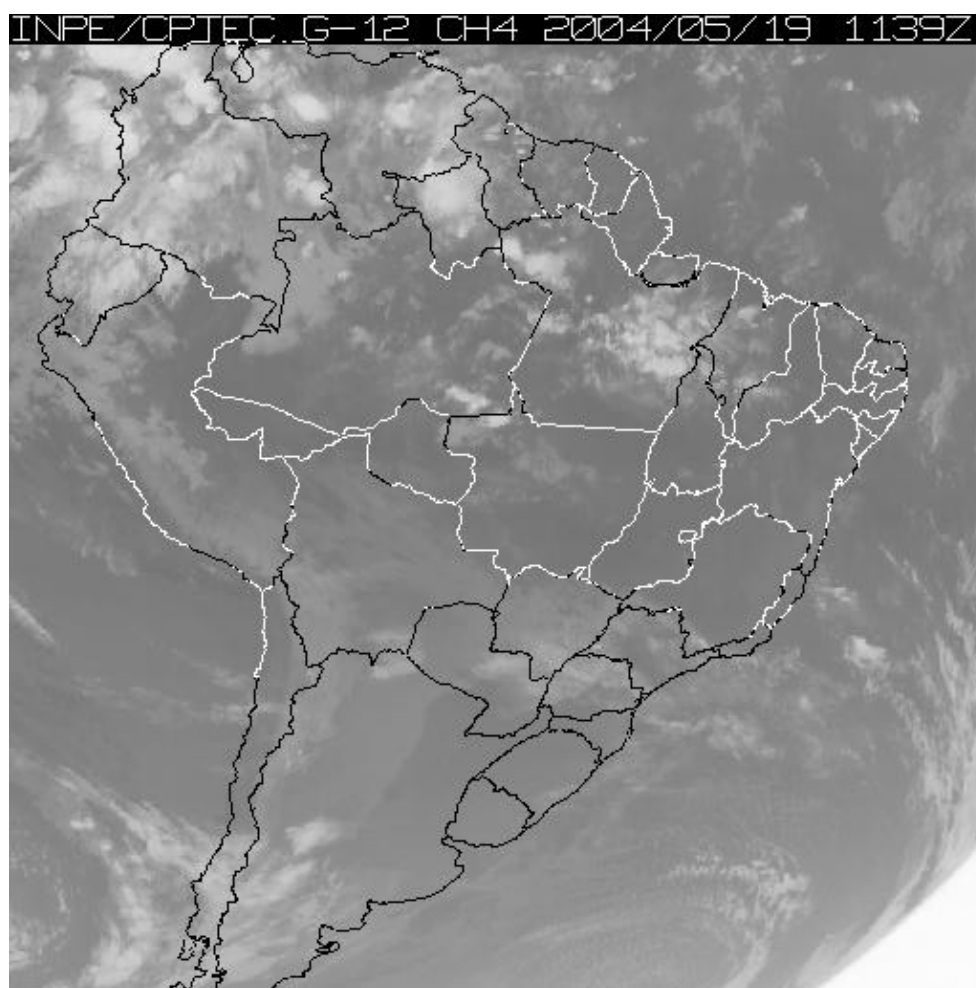
As imagens acima mostram o total de chuva acumulada sobre a área de cobertura do radar e sobre a Região Metropolitana de São Paulo (RMSP) respectivamente.

## 2. REDE TELEMÉTRICA DE PLUVIOMETRIA

Acumulada entre 19/05/2004 20:10(GMT) e 20/05/2004 11:15(GMT)			
Posto	mm	Rede	Bacia
Rio Tietê na Barragem de Ponte Nova	0.000	Alto Tiete	Alto Tiete
Rio Tietê em São Miguel	0.300	Alto Tiete	Alto Tiete
Cabucu de Baixo	0.100	Alto Tiete	Alto Tiete
Aricanduva(Foz)	0.000	Alto Tiete	Alto Tiete
Rio Tietê – Estaleiro	0.400	Alto Tiete	Alto Tiete
Barragem Jundiá	0.000	Alto Tiete	Alto Tiete
Taiacupeba	0.000	Alto Tiete	Alto Tiete
Belenzinho	0.000	Alto Tiete	Alto Tiete
Limaó	0.000	Alto Tiete	Alto Tiete
Barragem Movel	0.100	Alto Tiete	Alto Tiete
RADAR	0.600	Alto Tiete	Alto Tiete
Aricanduva	0.000	Alto Tiete	Alto Tiete
Riacho Grande	1.000	Alto Tiete	Alto Tiete
Imigrantes(FEI)	0.400	Alto Tiete	Alto Tiete
Rudge Ramos	0.000	Alto Tiete	Alto Tiete
Ribeirão Meninos	0.000	Alto Tiete	Alto Tiete
Oratorio	0.000	Alto Tiete	Alto Tiete
Prosperidade	0.000	Alto Tiete	Alto Tiete
Vila Mariana	0.000	Alto Tiete	Alto Tiete

COMGAS	0.000	Alto Tiete	Alto Tiete
Pirajussara	0.000	Alto Tiete	Alto Tiete
Alto Pereque	18.700	Cubatao	Alto Tiete
Portao 40	27.400	Cubatao	Alto Tiete
Cubatao	8.200	Cubatao	Baixada Santista
Ultrafertil	17.900	Cubatao	Baixada Santista
Cota 400	--	Cubatao	Baixada Santista
Paranapiacaba	14.500	Cubatao	Baixada Santista
Cosipa	11.200	Cubatao	Baixada Santista


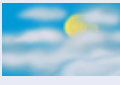



### 3. ANÁLISE SINÓTICA



A imagem de satélite acima é em infra-vermelho, mostrando a emissão de calor transformada em tons de cinza. A nebulosidade com cor branca intensa significa que as nuvens atingiram grandes altitudes e são indícios de tempestade severa. Tonalidades médias de cinza podem significar chuvas fracas à moderadas ou simplesmente nebulosidade. Tons de cinza mais escuros significam ausência de nuvens.

#### 4. PREVISÃO PARA OS PRÓXIMOS DIAS

##### Previsão para 3 dias – Sao Paulo

	Quarta, 19-05	Quinta, 20-05	Sexta, 21-05
<b>Madrugada</b>	 Chuviscos <b>Chuva: 1mm</b> <b>Atmosfera: Estável</b> <b>Tempestade: Nenhum</b>	 Encoberto <b>Chuva: 0mm</b> <b>Atmosfera: Instável</b> <b>Tempestade: Nenhum</b>	 Nublado <b>Chuva: 0mm</b> <b>Atmosfera: Estável</b> <b>Tempestade: Nenhum</b>
<b>Manhã</b>	 Encoberto <b>Chuva: 0mm</b> <b>Atmosfera: Estável</b> <b>Tempestade: Nenhum</b>	 Encoberto <b>Chuva: 0mm</b> <b>Atmosfera: Estável</b> <b>Tempestade: Nenhum</b>	 Nublado <b>Chuva: 0mm</b> <b>Atmosfera: Estável</b> <b>Tempestade: Nenhum</b>
<b>Tarde</b>	 Chuviscos <b>Chuva: 3mm</b> <b>Atmosfera: Estável</b> <b>Tempestade: Nenhum</b>	 Chuviscos <b>Chuva: 2mm</b> <b>Atmosfera: Instável</b> <b>Tempestade: Nenhum</b>	 Nublado <b>Chuva: 0mm</b> <b>Atmosfera: Estável</b> <b>Tempestade: Nenhum</b>
<b>Noite</b>	 Encoberto <b>Chuva: 0mm</b> <b>Atmosfera: Estável</b> <b>Tempestade: Nenhum</b>	 Poucas nuvens <b>Chuva: 0mm</b> <b>Atmosfera: Estável</b> <b>Tempestade: Nenhum</b>	 Nublado <b>Chuva: 0mm</b> <b>Atmosfera: Estável</b> <b>Tempestade: Nenhum</b>
	<b>Temperatura: 15°C / 18°C</b>  <b>Vento: S-12km/h</b>  <b>Chuva total: 4mm</b>	<b>Temperatura: 14°C / 20°C</b>  <b>Vento: SSE-14km/h</b>  <b>Chuva total: 2mm</b>	<b>Temperatura: 16°C / 21°C</b>  <b>Vento: ESE-12km/h</b>  <b>Chuva total: 0mm</b>

#### 5. VEJA OS EVENTOS ANTERIORES

#### 6. VERSÃO PARA IMPRESSÃO EM PDF