

**RELATORIO DE EVENTO DE CHUVA – DE 18/05/2004 06:00(GMT) ATÉ 18/05/2004 20:15(GMT)
(-3h hora local) – DAEE/FCTH**

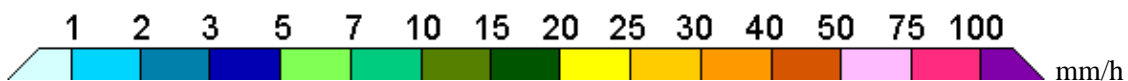
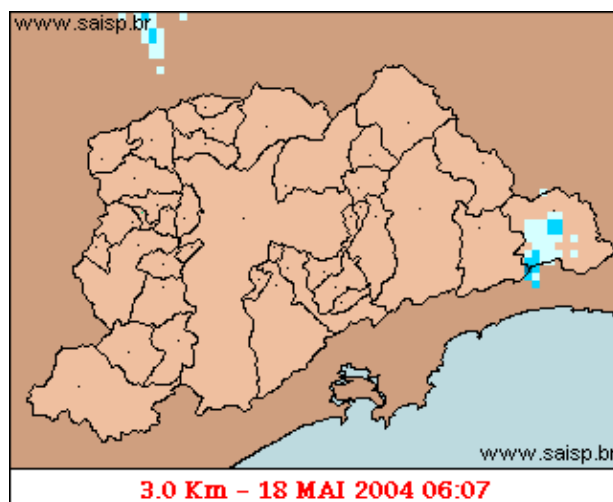
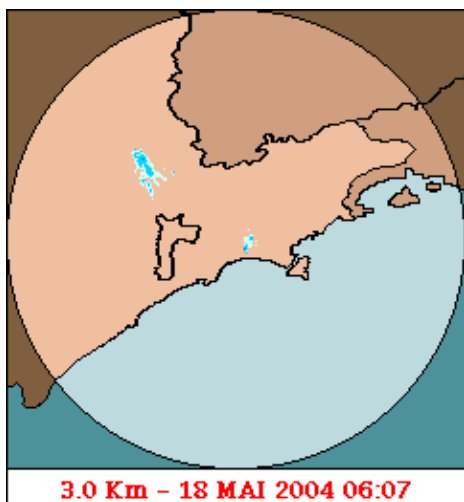
Áreas de instabilidade sobre o Estado de São Paulo provocaram pancadas de chuva em alguns pontos. A chuva teve início as 06:07(GMT), passou por um horário de pico as 11:37(GMT) e terminou as 20:12(GMT).

Nos postos da rede telemetrica do Alto Tiete e Cubatao a chuva acumulada variou entre 0,0 e 1,9 milímetros (Posto Paranapiacaba). Nos graficos de fluviometria os posto da Rede Telemetrica do Alto Tiete em operacao permaneceram em estado normal.

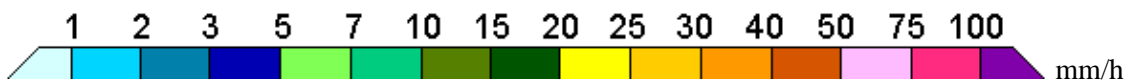
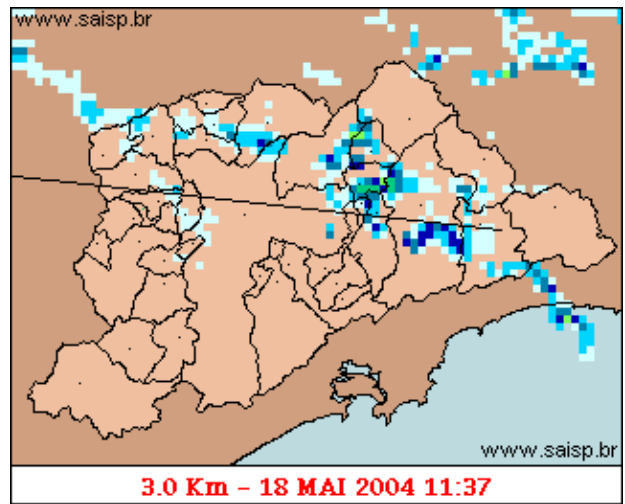
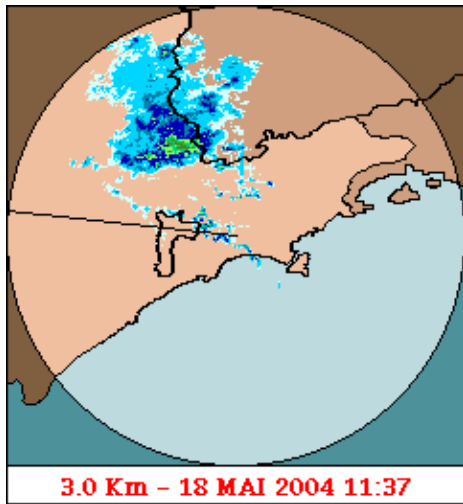
O CGE/PMSP não registrou pontos críticos de alagamento.

Para os próximos dias, a previsão é de sol fraco e temperaturas amenas.

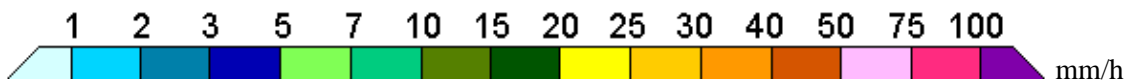
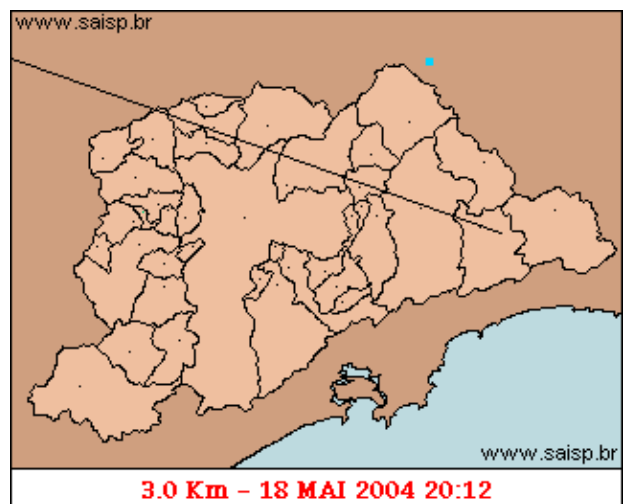
1. IMAGENS DO RADAR METEOROLÓGICO DE PONTE NOVA



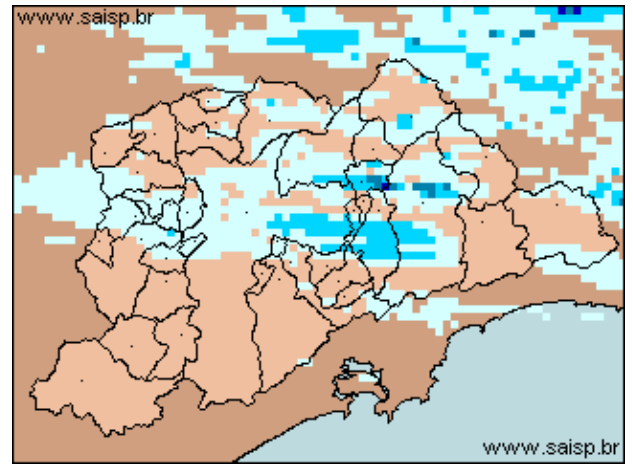
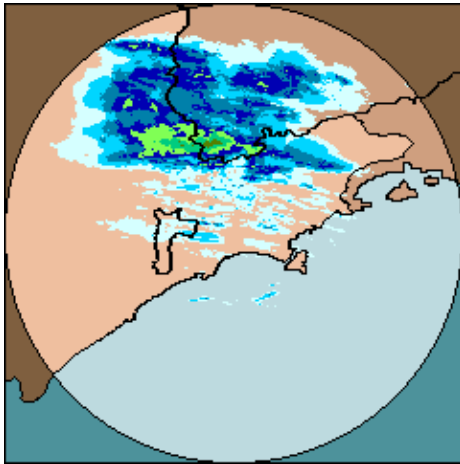
As imagens acima mostram o início da chuva sobre a área de cobertura do radar e sobre a Região Metropolitana de São Paulo (RMSP) respectivamente.



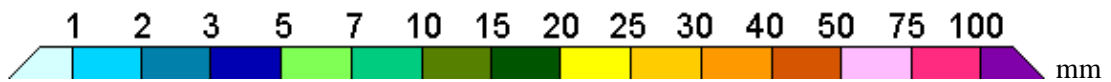
As imagens acima mostram o pico da chuva sobre a área de cobertura do radar e sobre a Região Metropolitana de São Paulo (RMSP) respectivamente.



As imagens acima mostram o final da chuva sobre a área de cobertura do radar e sobre a Região Metropolitana de São Paulo (RMSP) respectivamente.



18/05/2004 06:00(GMT) – 18/05/2004 20:15(GMT) 18/05/2004 06:00(GMT) – 18/05/2004 20:15(GMT)



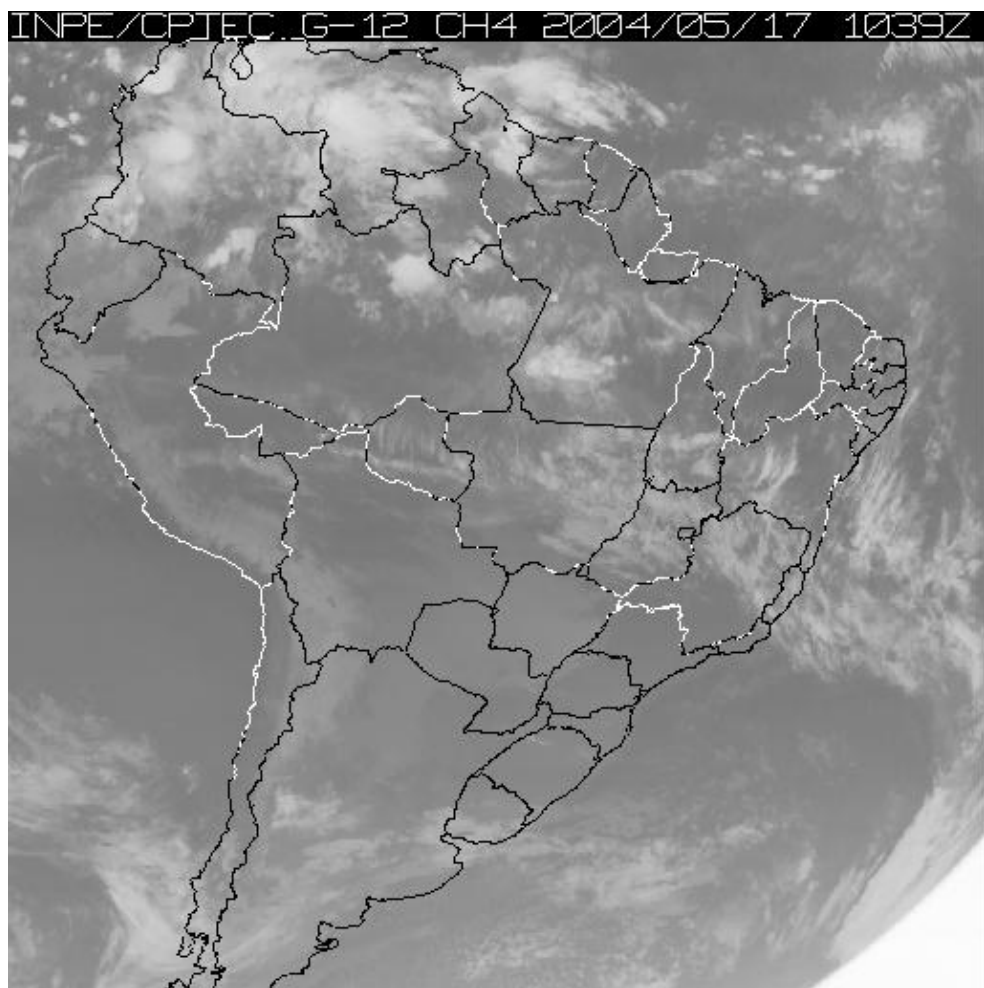
As imagens acima mostram o total de chuva acumulada sobre a área de cobertura do radar e sobre a Região Metropolitana de São Paulo (RMSP) respectivamente.

2. REDE TELEMÉTRICA DE PLUVIOMETRIA

Acumulada entre 18/05/2004 06:00(GMT) e 18/05/2004 20:15(GMT)			
Posto	mm	Rede	Bacia
Rio Tietê na Barragem de Ponte Nova	0.100	Alto Tiete	Alto Tiete
Rio Tietê em São Miguel	0.300	Alto Tiete	Alto Tiete
Cabucu de Baixo	0.100	Alto Tiete	Alto Tiete
Aricanduva(Foz)	0.000	Alto Tiete	Alto Tiete
Rio Tietê – Estaleiro	0.200	Alto Tiete	Alto Tiete
Barragem Jundiá	0.100	Alto Tiete	Alto Tiete
Taiacupeba	0.100	Alto Tiete	Alto Tiete
Belenzinho	0.000	Alto Tiete	Alto Tiete
Limaó	0.000	Alto Tiete	Alto Tiete
Barragem Movel	0.100	Alto Tiete	Alto Tiete
RADAR	0.300	Alto Tiete	Alto Tiete
Aricanduva	0.000	Alto Tiete	Alto Tiete
Riacho Grande	0.000	Alto Tiete	Alto Tiete
Imigrantes(FEI)	0.000	Alto Tiete	Alto Tiete
Rudge Ramos	0.000	Alto Tiete	Alto Tiete
Ribeirão Meninos	0.000	Alto Tiete	Alto Tiete
Oratorio	0.000	Alto Tiete	Alto Tiete
Prosperidade	0.000	Alto Tiete	Alto Tiete
Vila Mariana	0.100	Alto Tiete	Alto Tiete

COMGAS	0.100	Alto Tiete	Alto Tiete
Pirajussara	0.000	Alto Tiete	Alto Tiete
Alto Pereque	0.100	Cubatao	Alto Tiete
Portao 40	0.100	Cubatao	Alto Tiete
Cubatao	0.000	Cubatao	Baixada Santista
Cota 400	0.000	Cubatao	Baixada Santista
Paranapiacaba	1.900	Cubatao	Baixada Santista
Cosipa	0.400	Cubatao	Baixada Santista











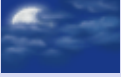

3. ANÁLISE SINÓTICA



A imagem de satélite acima é em infra-vermelho, mostrando a emissão de calor transformada em tons de cinza. A nebulosidade com cor branca intensa significa que as nuvens atingiram grandes altitudes e são indícios de tempestade severa. Tonalidades médias de cinza podem significar chuvas fracas à moderadas ou simplesmente nebulosidade. Tons de cinza mais escuros significam ausência de nuvens.

4. PREVISÃO PARA OS PRÓXIMOS DIAS

Previsão para 3 dias – Sao Paulo

	Segunda, 17-05	Terça, 18-05	Quarta, 19-05
Madrugada	 Poucas nuvens	 Nublado	 Nublado
	Chuva: 0mm Atmosfera: Estavel Tempestade: Nenhum	Chuva: 0mm Atmosfera: Estavel Tempestade: Nenhum	Chuva: 0mm Atmosfera: Estavel Tempestade: Nenhum
Manhã	 Nublado	 Nublado	 Nublado
	Chuva: 0mm Atmosfera: Estavel Tempestade: Nenhum	Chuva: 0mm Atmosfera: Estavel Tempestade: Nenhum	Chuva: 0mm Atmosfera: Estavel Tempestade: Nenhum
Tarde	 Nublado	 Nublado	 Nublado
	Chuva: 0mm Atmosfera: Estavel Tempestade: Nenhum	Chuva: 0mm Atmosfera: Estavel Tempestade: Nenhum	Chuva: 0mm Atmosfera: Estavel Tempestade: Nenhum
Noite	 Nublado	 Nublado	 Nublado
	Chuva: 0mm Atmosfera: Estavel Tempestade: Nenhum	Chuva: 0mm Atmosfera: Estavel Tempestade: Nenhum	Chuva: 0mm Atmosfera: Estavel Tempestade: Nenhum
	Temperatura: 11°C / 22°C	Temperatura: 14°C / 19°C	Temperatura: 15°C / 21°C
	Vento: S-13km/h	Vento: SE-11km/h	Vento: SE-16km/h
	Chuva total: 0mm	Chuva total: 0mm	Chuva total: 0mm

5. VEJA OS EVENTOS ANTERIORES

6. VERSÃO PARA IMPRESSÃO EM PDF