

**RELATORIO DE EVENTO DE CHUVA – DE 13/05/2004 13:45(GMT) ATÉ 13/05/2004 21:10(GMT)  
(–3h hora local) – DAEE/FCTH**

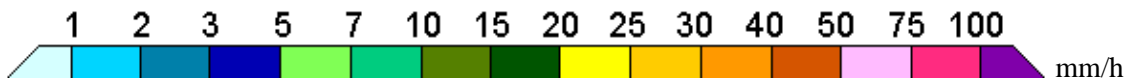
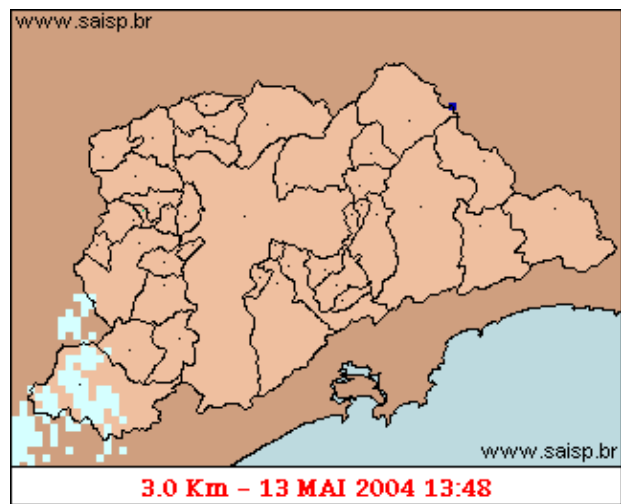
Uma nova frente fria chegou ao Estado de São Paulo, e provocou pancadas de chuva em alguns pontos da faixa leste. A chuva teve início as 13:48(GMT), passou por um horário de pico as 16:28(GMT) e terminou as 21:09(GMT).

Nos postos da rede telemetrica do Alto Tiete e Cubatao a chuva acumulada variou entre 0,0 e 0,5 milímetros (Posto Paranapiacaba ). Nos graficos de fluviometria os postos da Rede Telemetrica do Alto Tiete em operacao permaneceram em Estado Normal.

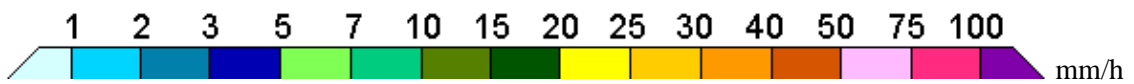
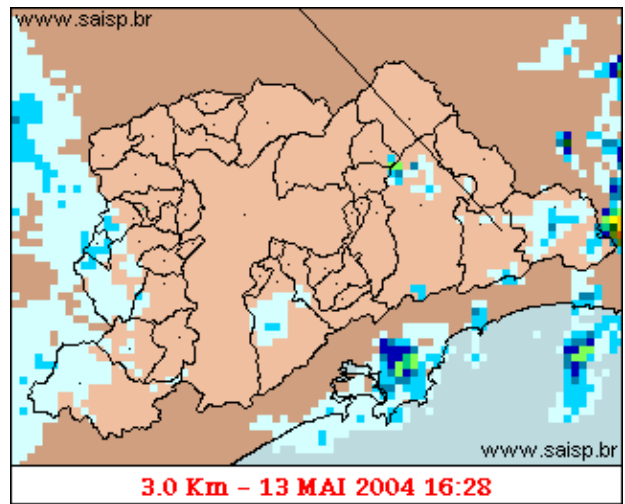
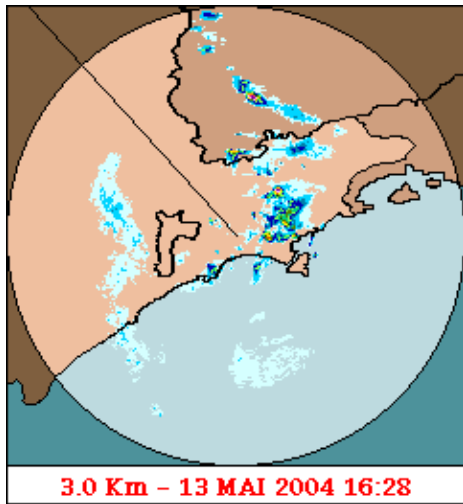
O CGE/PMSP não registrou pontos críticos de alagamento.

Para os próximos dias, a previsão é de tempo instável e com sol fraco.

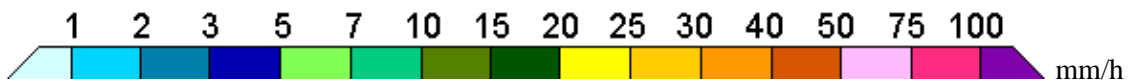
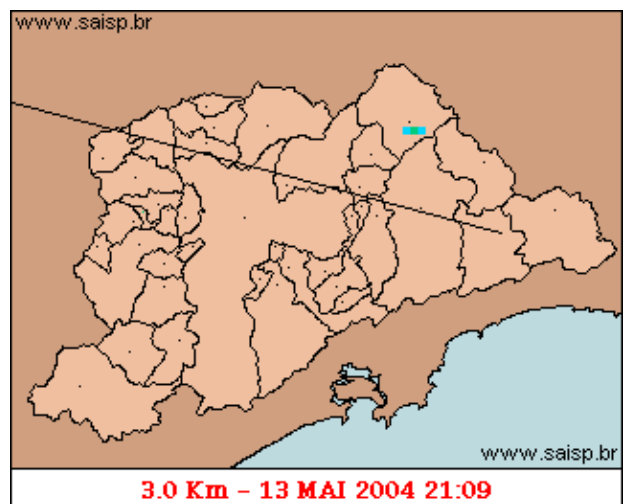
**1. IMAGENS DO RADAR METEOROLÓGICO DE PONTE NOVA**



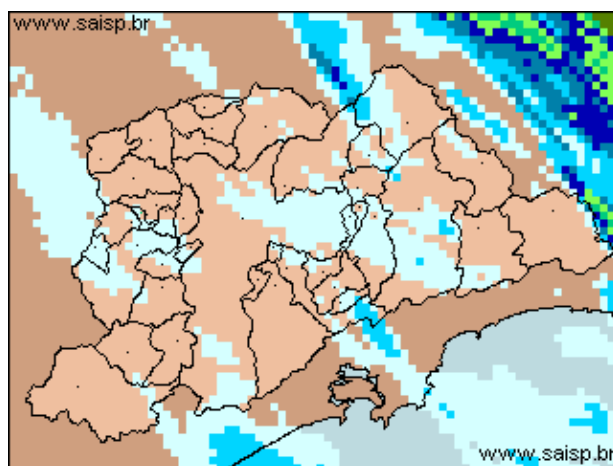
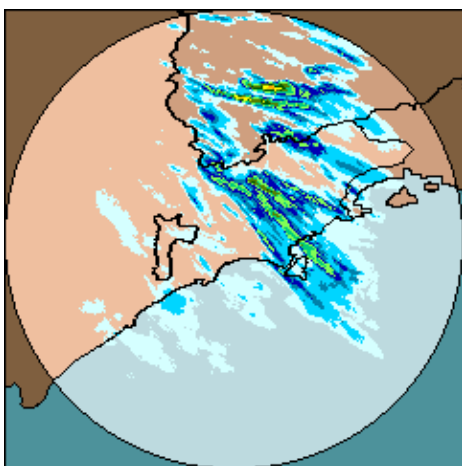
As imagens acima mostram o início da chuva sobre a área de cobertura do radar e sobre a Região Metropolitana de São Paulo (RMSP) respectivamente.



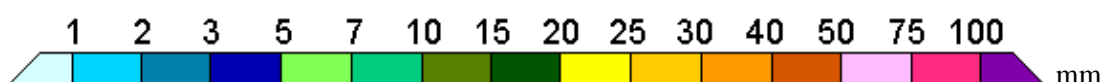
As imagens acima mostram o pico da chuva sobre a área de cobertura do radar e sobre a Região Metropolitana de São Paulo (RMSP) respectivamente.



As imagens acima mostram o final da chuva sobre a área de cobertura do radar e sobre a Região Metropolitana de São Paulo (RMSP) respectivamente.



13/05/2004 13:45(GMT) – 13/05/2004 21:10(GMT) 13/05/2004 13:45(GMT) – 13/05/2004 21:10(GMT)



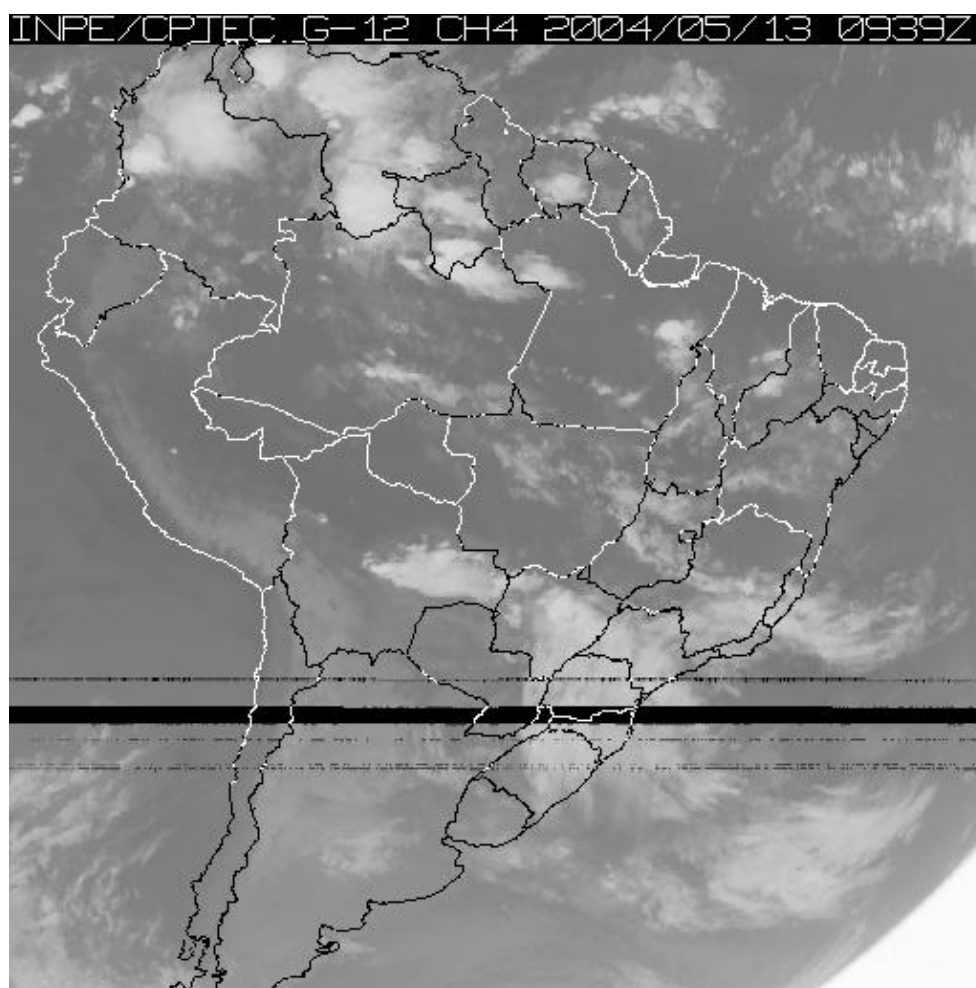
As imagens acima mostram o total de chuva acumulada sobre a área de cobertura do radar e sobre a Região Metropolitana de São Paulo (RMSP) respectivamente.

## 2. REDE TELEMÉTRICA DE PLUVIOMETRIA

Acumulada entre 13/05/2004 13:45(GMT) e 13/05/2004 21:10(GMT)			
Posto	mm	Rede	Bacia
Rio Tietê na Barragem de Ponte Nova	0.000	Alto Tiete	Alto Tiete
Rio Tietê em São Miguel	0.300	Alto Tiete	Alto Tiete
Cabucu de Baixo	0.000	Alto Tiete	Alto Tiete
Aricanduva(Foz)	0.000	Alto Tiete	Alto Tiete
Rio Tietê – Estaleiro	0.000	Alto Tiete	Alto Tiete
Barragem Jundiá	0.100	Alto Tiete	Alto Tiete
Taiacupeba	0.100	Alto Tiete	Alto Tiete
Belenzinho	0.400	Alto Tiete	Alto Tiete
Limaó	0.000	Alto Tiete	Alto Tiete
Barragem Movei	0.100	Alto Tiete	Alto Tiete
RADAR	0.000	Alto Tiete	Alto Tiete
Aricanduva	0.500	Alto Tiete	Alto Tiete
Riacho Grande	0.000	Alto Tiete	Alto Tiete
Imigrantes(FEI)	0.000	Alto Tiete	Alto Tiete
Rudge Ramos	0.000	Alto Tiete	Alto Tiete
Ribeirão Meninos	0.000	Alto Tiete	Alto Tiete
Oratorio	0.000	Alto Tiete	Alto Tiete
Prosperidade	0.000	Alto Tiete	Alto Tiete
Vila Mariana	0.000	Alto Tiete	Alto Tiete

COMGAS	0.000	Alto Tiete	Alto Tiete
Pirajussara	0.000	Alto Tiete	Alto Tiete
Alto Pereque	0.100	Cubatao	Alto Tiete
Portao 40	0.100	Cubatao	Alto Tiete
Cubatao	0.000	Cubatao	Baixada Santista
Ultrafertil	0.000	Cubatao	Baixada Santista
Cota 400	0.000	Cubatao	Baixada Santista
Paranapiacaba	0.500	Cubatao	Baixada Santista
Cosipa	0.000	Cubatao	Baixada Santista




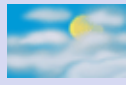
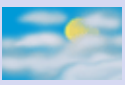
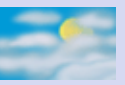
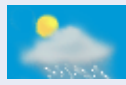

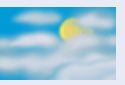

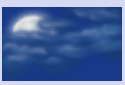

### 3. ANÁLISE SINÓTICA



A imagem de satélite acima é em infra-vermelho, mostrando a emissão de calor transformada em tons de cinza. A nebulosidade com cor branca intensa significa que as nuvens atingiram grandes altitudes e são indícios de tempestade severa. Tonalidades médias de cinza podem significar chuvas fracas à moderadas ou simplesmente nebulosidade. Tons de cinza mais escuros significam ausência de nuvens.

#### 4. PREVISÃO PARA OS PRÓXIMOS DIAS

##### Previsão para 3 dias – Sao Paulo

	Quinta, 13-05	Sexta, 14-05	Sábado, 15-05
<b>Madrugada</b>	 Nublado Chuva: 0mm Atmosfera: Instável Tempestade: <b>Atenção</b>	 Chuvas Chuva: 8mm Atmosfera: Instável Tempestade: <b>Nenhum</b>	 Nublado Chuva: 0mm Atmosfera: Instável Tempestade: <b>Nenhum</b>
<b>Manhã</b>	 Nublado Chuva: 0mm Atmosfera: Instável Tempestade: <b>Atenção</b>	 Nublado Chuva: 0mm Atmosfera: Instável Tempestade: <b>Atenção</b>	 Nublado Chuva: 0mm Atmosfera: Instável Tempestade: <b>Nenhum</b>
<b>Tarde</b>	 Chuva Rápida Chuva: 5mm Atmosfera: Alerta! Tempestade: <b>Alerta</b>	 Poucas nuvens Chuva: 0mm Atmosfera: Instável Tempestade: <b>Atenção</b>	 Nublado Chuva: 0mm Atmosfera: Instável Tempestade: <b>Nenhum</b>
<b>Noite</b>	 Pancada de chuva Chuva: 13mm Atmosfera: Instável Tempestade: <b>Alerta</b>	 Nublado Chuva: 0mm Atmosfera: Instável Tempestade: <b>Atenção</b>	 Nublado Chuva: 0mm Atmosfera: Instável Tempestade: <b>Nenhum</b>
	Temperatura: 18°C / 25°C Vento: SW-6km/h Chuva total: 18mm	Temperatura: 18°C / 24°C Vento: WSW-11km/h Chuva total: 8mm	Temperatura: 18°C / 22°C Vento: WNW-16km/h Chuva total: 0mm

#### 5. VEJA OS EVENTOS ANTERIORES

#### 6. VERSÃO PARA IMPRESSÃO EM PDF