

**RELATORIO DE EVENTO DE CHUVA – DE 08/05/2004 09:40(GMT) ATÉ 08/05/2004 15:30(GMT)
(–3h hora local) – DAEE/FCTH**

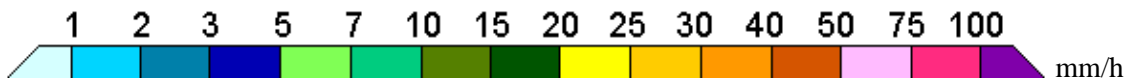
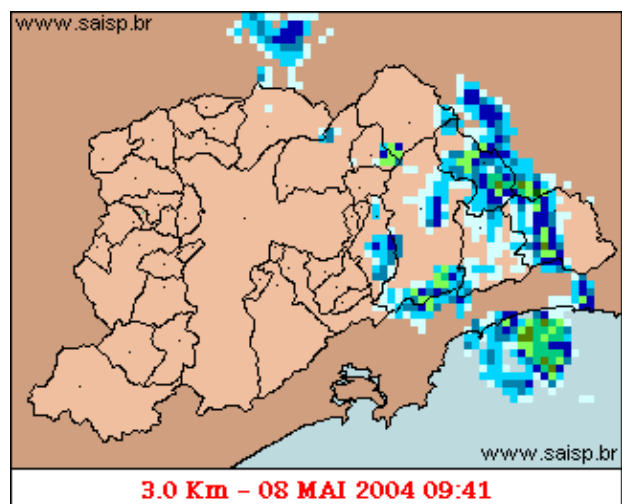
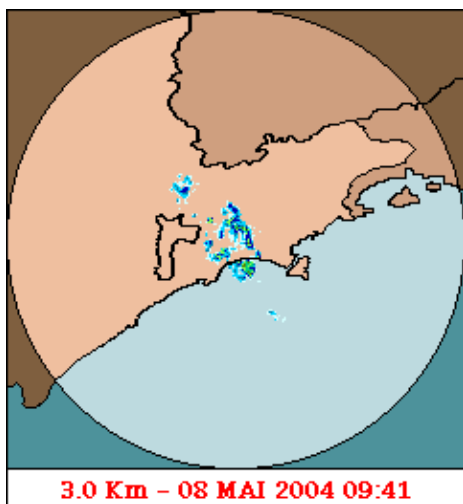
A frente fria que passou pelo Sudeste perdeu força, mas provocou chuva fraca em alguns pontos da faixa leste do Estado de São Paulo. A chuva teve inicio as 09:41(GMT), passou por um horario de pico as 11:01(GMT) e terminou as 15:21(GMT).

Nos postos da rede telemetrica do Alto Tiete e Cubatao a chuva acumulada variou entre 0,0 e 1,7 milímetros (Posto Barragem de Ponte Nova). Nos graficos de fluviometria os postos da Rede Telemetrica do Alto Tiete em operacao permaneceram em Estado Normal.

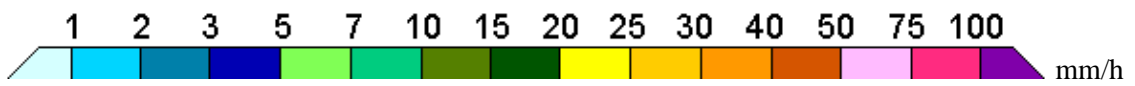
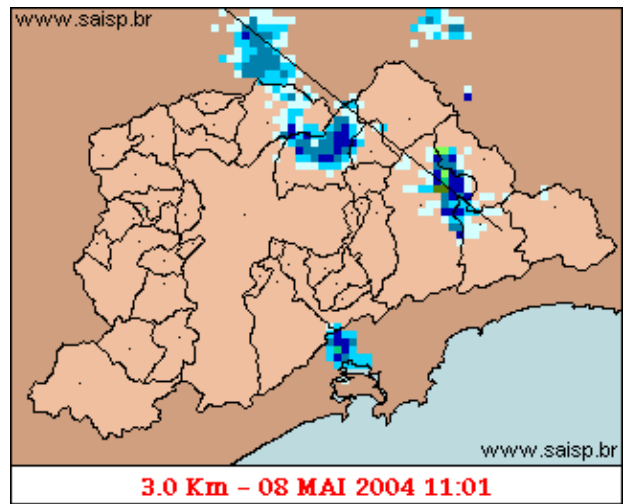
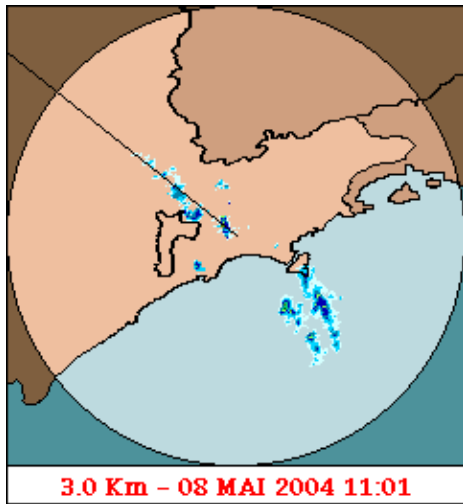
O CGE/PMSP não registrou pontos críticos de alagamento.

Para os próximos dias, a previsão é de sol, mas uma massa de ar frio derruba as temperaturas.

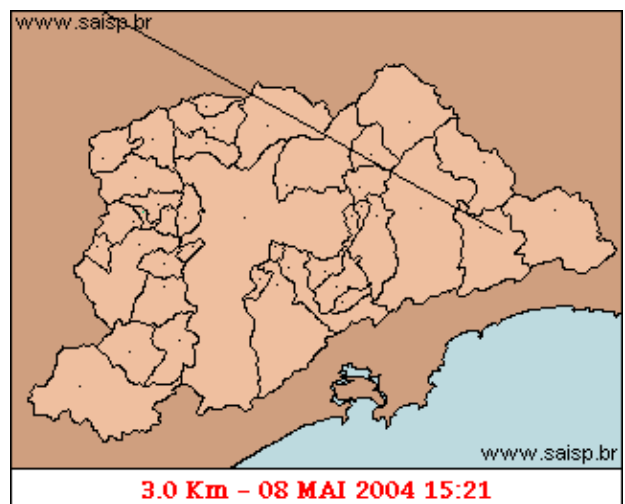
1. IMAGENS DO RADAR METEOROLÓGICO DE PONTE NOVA



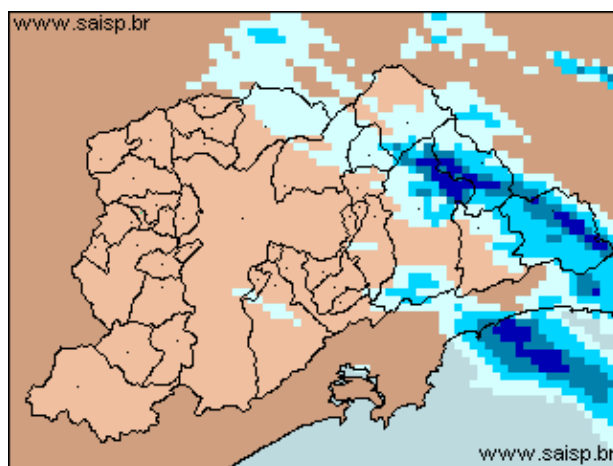
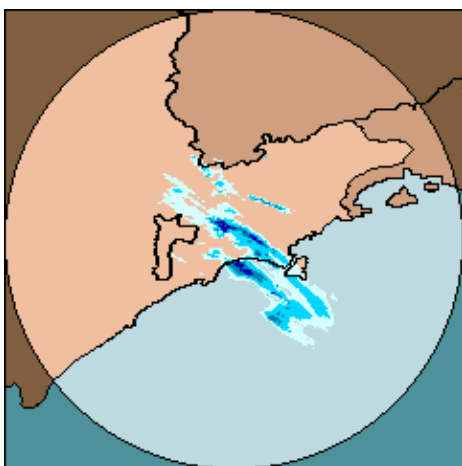
As imagens acima mostram o início da chuva sobre a área de cobertura do radar e sobre a Região Metropolitana de São Paulo (RMSP) respectivamente.



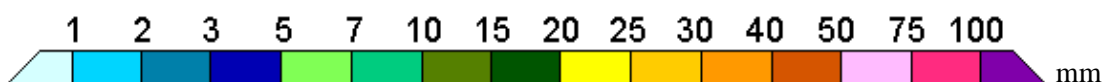
As imagens acima mostram o pico da chuva sobre a área de cobertura do radar e sobre a Região Metropolitana de São Paulo (RMSP) respectivamente.



As imagens acima mostram o final da chuva sobre a área de cobertura do radar e sobre a Região Metropolitana de São Paulo (RMSP) respectivamente.



08/05/2004 09:40(GMT) – 08/05/2004 15:30(GMT) 08/05/2004 09:40(GMT) – 08/05/2004 15:30(GMT)



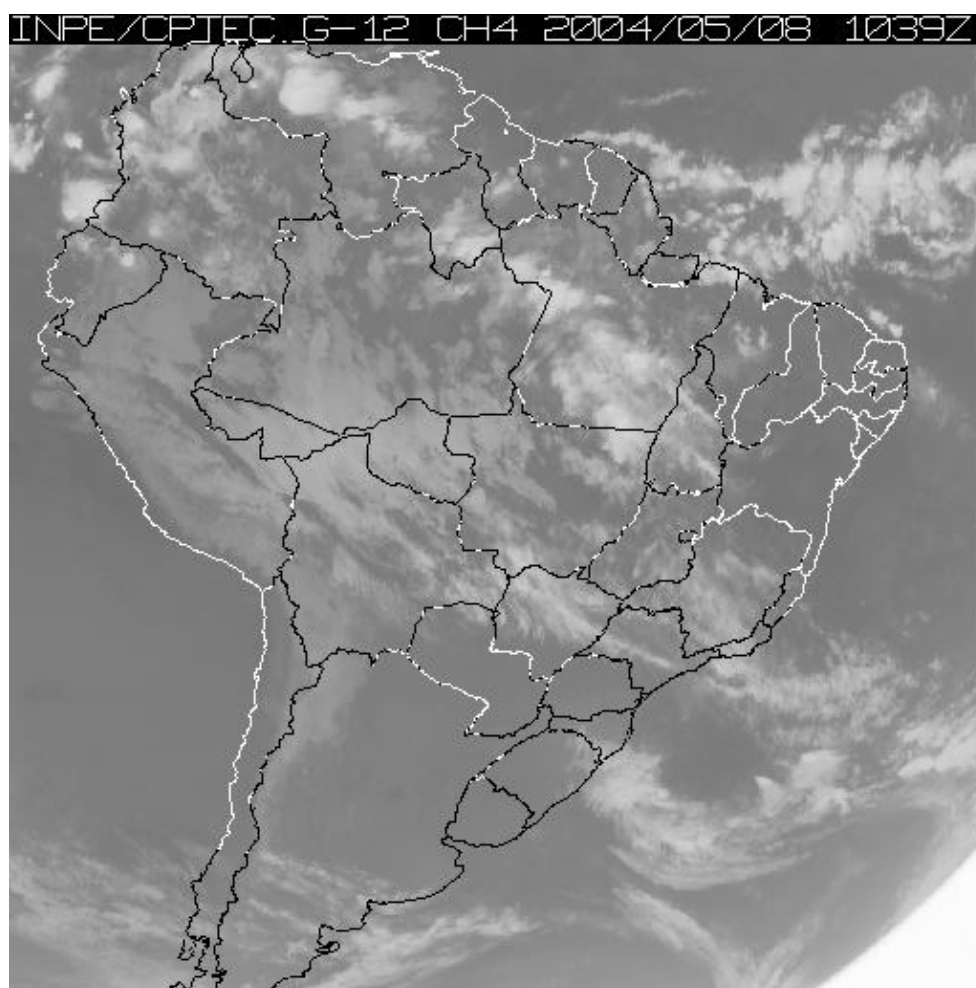
As imagens acima mostram o total de chuva acumulada sobre a área de cobertura do radar e sobre a Região Metropolitana de São Paulo (RMSP) respectivamente.

2. REDE TELEMÉTRICA DE PLUVIOMETRIA

Acumulada entre 08/05/2004 09:40(GMT) e 08/05/2004 15:30(GMT)			
Posto	mm	Rede	Bacia
Rio Tietê na Barragem de Ponte Nova	1.700	Alto Tiete	Alto Tiete
Rio Tietê em São Miguel	0.200	Alto Tiete	Alto Tiete
Cabucu de Baixo	0.100	Alto Tiete	Alto Tiete
Aricanduva(Foz)	0.000	Alto Tiete	Alto Tiete
Rio Tietê – Estaleiro	1.000	Alto Tiete	Alto Tiete
Barragem Jundiá	0.200	Alto Tiete	Alto Tiete
Taiacupeba	0.200	Alto Tiete	Alto Tiete
Belenzinho	0.000	Alto Tiete	Alto Tiete
Limaó	0.000	Alto Tiete	Alto Tiete
Barragem Movel	0.100	Alto Tiete	Alto Tiete
RADAR	0.000	Alto Tiete	Alto Tiete
Aricanduva	0.000	Alto Tiete	Alto Tiete
Riacho Grande	0.000	Alto Tiete	Alto Tiete
Imigrantes(FEI)	0.100	Alto Tiete	Alto Tiete
Rudge Ramos	0.600	Alto Tiete	Alto Tiete
Ribeirão Meninos	0.000	Alto Tiete	Alto Tiete
Oratorio	0.000	Alto Tiete	Alto Tiete
Prosperidade	0.100	Alto Tiete	Alto Tiete
Vila Mariana	0.100	Alto Tiete	Alto Tiete

COMGAS	0.300	Alto Tiete	Alto Tiete
Pirajussara	0.300	Alto Tiete	Alto Tiete
Alto Pereque	0.300	Cubatao	Alto Tiete
Portao 40	0.100	Cubatao	Alto Tiete
Cubatao	0.000	Cubatao	Baixada Santista
Ultrafertil	0.000	Cubatao	Baixada Santista
Cota 400	0.000	Cubatao	Baixada Santista
Paranapiacaba	0.200	Cubatao	Baixada Santista
Cosipa	0.000	Cubatao	Baixada Santista

3. ANÁLISE SINÓTICA



A imagem de satélite acima é em infra-vermelho, mostrando a emissão de calor transformada em tons de cinza. A nebulosidade com cor branca intensa significa que as nuvens atingiram grandes altitudes e são indícios de tempestade severa. Tonalidades médias de cinza podem significar chuvas fracas à moderadas ou simplesmente nebulosidade. Tons de cinza mais escuros significam ausência de nuvens.

4. PREVISÃO PARA OS PRÓXIMOS DIAS

Previsão para 3 dias – Sao Paulo

	Sábado, 08-05	Domingo, 09-05	Segunda, 10-05
Madrugada	 Nublado com chuva	 Poucas nuvens	 Nublado
	Chuva: 2mm Atmosfera: Estavel Tempestade: Nenhum	Chuva: 0mm Atmosfera: Estavel Tempestade: Nenhum	Chuva: 0mm Atmosfera: MEstavel Tempestade: Nenhum
Manhã	 Nublado com chuva	 Poucas nuvens	 Nublado
	Chuva: 2mm Atmosfera: Estavel Tempestade: Nenhum	Chuva: 0mm Atmosfera: Estavel Tempestade: Nenhum	Chuva: 0mm Atmosfera: MEstavel Tempestade: Nenhum
Tarde	 Nublado	 Poucas nuvens	 Nublado
	Chuva: 0mm Atmosfera: MEstavel Tempestade: Nenhum	Chuva: 0mm Atmosfera: Estavel Tempestade: Nenhum	Chuva: 0mm Atmosfera: Estavel Tempestade: Nenhum
Noite	 Poucas nuvens	 Poucas nuvens	 Nublado
	Chuva: 0mm Atmosfera: Estavel Tempestade: Nenhum	Chuva: 0mm Atmosfera: MEstavel Tempestade: Nenhum	Chuva: 0mm Atmosfera: Estavel Tempestade: Nenhum
	Temperatura: 18°C / 20°C	Temperatura: 11°C / 22°C	Temperatura: 15°C / 23°C
	Vento: WNW-25km/h	Vento: SSW-15km/h	Vento: S-9km/h
	Chuva total: 4mm	Chuva total: 0mm	Chuva total: 0mm

5. VEJA OS EVENTOS ANTERIORES

6. VERSÃO PARA IMPRESSÃO EM PDF