

**RELATORIO DE EVENTO DE CHUVA – DE 07/05/2004 05:40 (GMT) ATÉ 07/05/2004 22:00 (GMT)
(–3h hora local) – DAEE/FCTH**

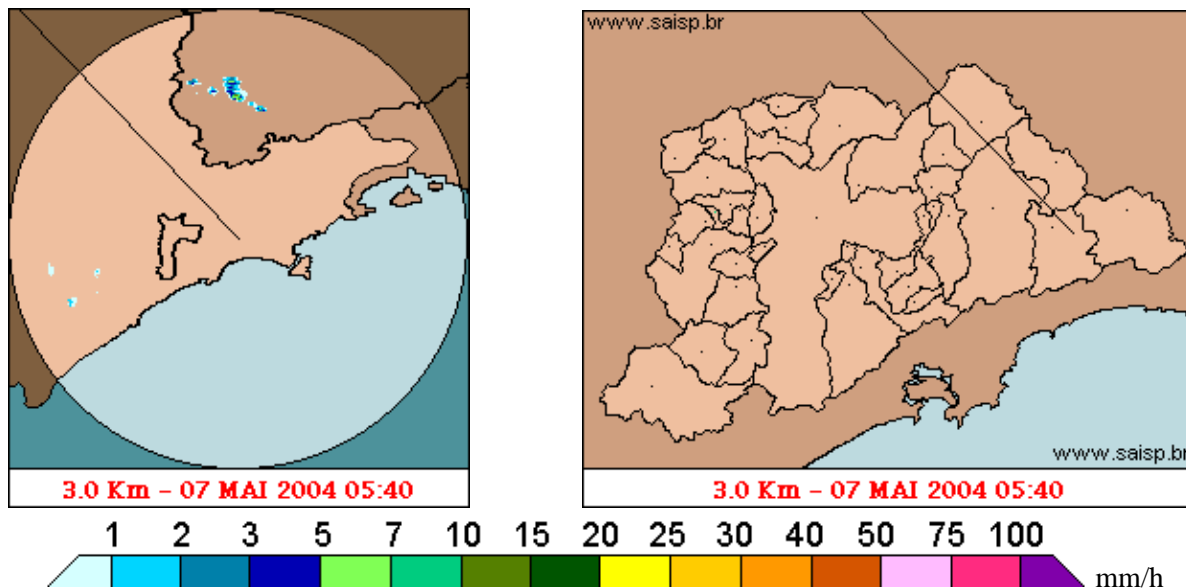
Uma frente fria sobre o Estado de São Paulo provocou chuva em vários pontos da faixa leste, que inclui a Capital. A chuva teve início às 05:40(GMT), passou por um horário de pico às 14:40(GMT) e terminou às 22:00(GMT).

Nos postos da rede telemétrica do Alto Tietê e Cubatão a chuva acumulada variou entre 2,2 e 41,4 milímetros (Posto Radar). Nos gráficos de fluviometria o Posto Pirajussara entrou em estado de Alerta mas já retornou ao Normal. O restante dos postos da Rede Telemétrica do Alto Tietê e Cubatão em operação permaneceram em Estado Normal.

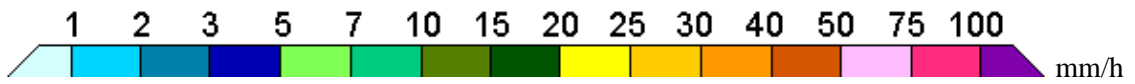
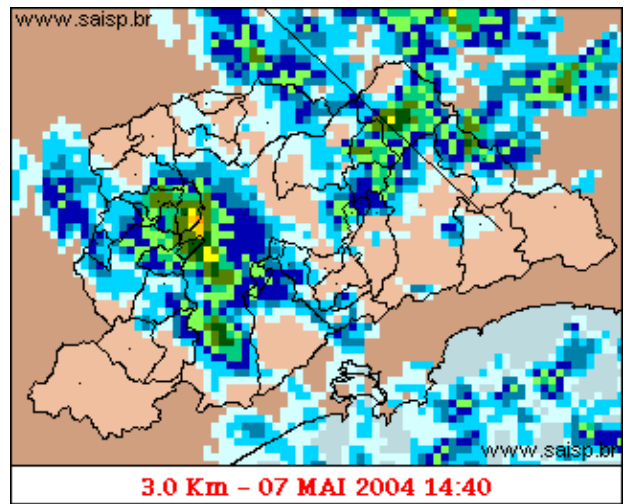
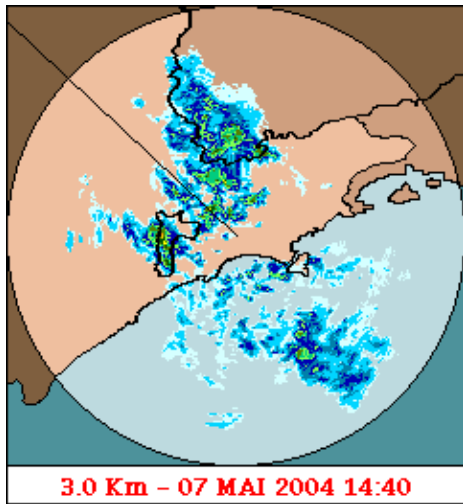
O CGE/PMSP registrou 1 ponto crítico de alagamento.

Para os próximos dias, a previsão é de sol fraco e queda nas temperaturas.

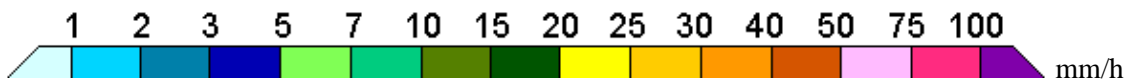
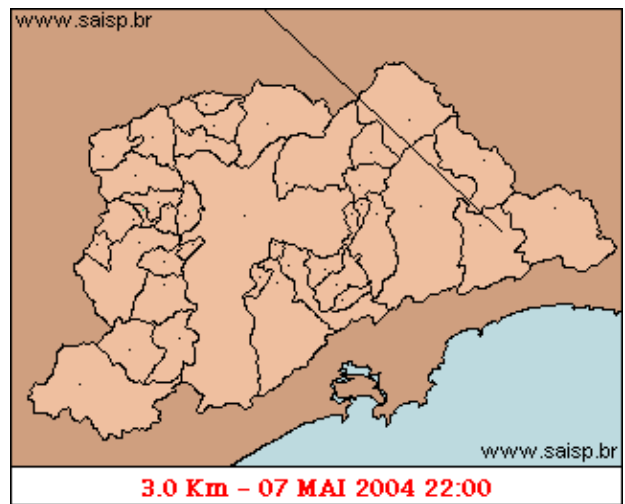
1. IMAGENS DO RADAR METEOROLÓGICO DE PONTE NOVA



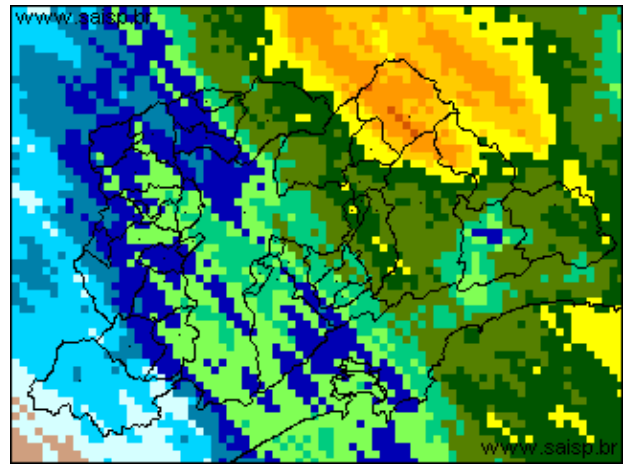
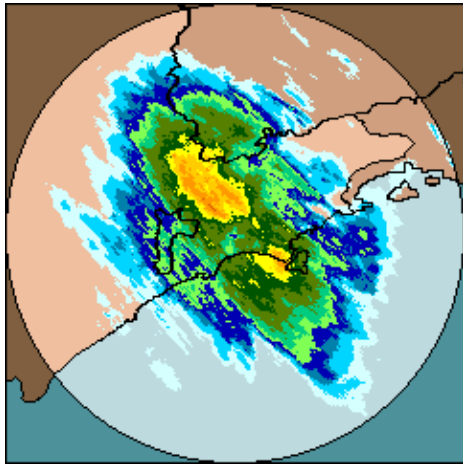
As imagens acima mostram o início da chuva sobre a área de cobertura do radar e sobre a Região Metropolitana de São Paulo (RMSP) respectivamente.



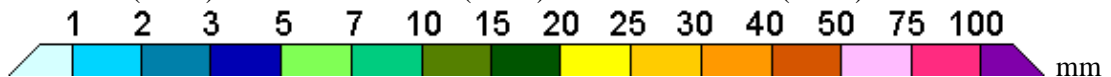
As imagens acima mostram o pico da chuva sobre a área de cobertura do radar e sobre a Região Metropolitana de São Paulo (RMSP) respectivamente.



As imagens acima mostram o final da chuva sobre a área de cobertura do radar e sobre a Região Metropolitana de São Paulo (RMSP) respectivamente.



07/05/2004 05:40 (GMT) – 07/05/2004 22:00 (GMT) 07/05/2004 05:40 (GMT) – 07/05/2004 22:00 (GMT)



As imagens acima mostram o total de chuva acumulada sobre a área de cobertura do radar e sobre a Região Metropolitana de São Paulo (RMSP) respectivamente.

2. REDE TELEMÉTRICA DE PLUVIOMETRIA

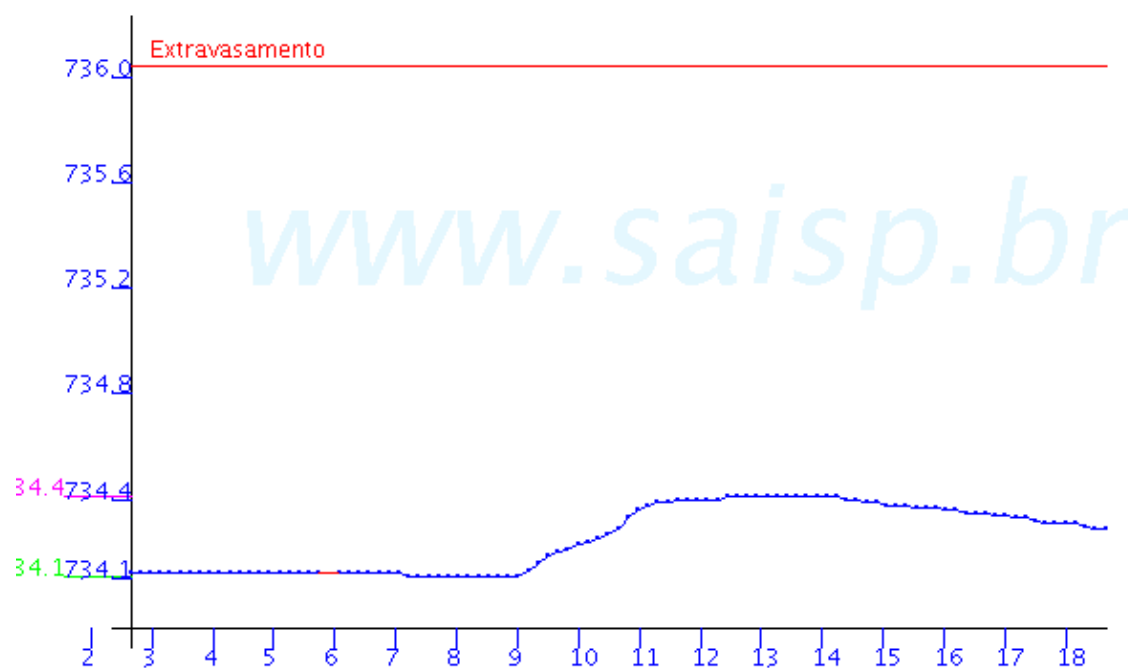
Acumulada entre 07/05/2004 05:40 (GMT) e 07/05/2004 22:00 (GMT)			
Posto	mm	Rede	Bacia
Rio Tietê na Barragem de Ponte Nova	21.400	Alto Tiete	Alto Tiete
Rio Tietê em São Miguel	17.700	Alto Tiete	Alto Tiete
Cabucu de Baixo	5.300	Alto Tiete	Alto Tiete
Aricanduva(Foz)	--	Alto Tiete	Alto Tiete
Rio Tietê – Estaleiro	22.300	Alto Tiete	Alto Tiete
Barragem Jundiá	21.900	Alto Tiete	Alto Tiete
Taiacupeba	22.800	Alto Tiete	Alto Tiete
Rio Tietê na Barragem da Penha	3.100	Alto Tiete	Alto Tiete
Belenzinho	2.800	Alto Tiete	Alto Tiete
Limaó	--	Alto Tiete	Alto Tiete
Barragem Movei	11.500	Alto Tiete	Alto Tiete
RADAR	41.400	Alto Tiete	Alto Tiete
Aricanduva	10.300	Alto Tiete	Alto Tiete
Riacho Grande	9.200	Alto Tiete	Alto Tiete
Imigrantes(FEI)	8.000	Alto Tiete	Alto Tiete
Rudge Ramos	11.400	Alto Tiete	Alto Tiete
Ribeirão Meninos	9.400	Alto Tiete	Alto Tiete
Oratorio	16.400	Alto Tiete	Alto Tiete
Prosperidade	14.200	Alto Tiete	Alto Tiete
Vila Mariana	8.900	Alto Tiete	Alto Tiete

COMGAS	10.900	Alto Tiete	Alto Tiete
Pirajussara	8.300	Alto Tiete	Alto Tiete
Alto Pereque	10.600	Cubatao	Alto Tiete
Portao 40	12.200	Cubatao	Alto Tiete
Cubatao	6.500	Cubatao	Baixada Santista
Ultrafertil	8.600	Cubatao	Baixada Santista
Cota 400	9.100	Cubatao	Baixada Santista
Paranapiacaba	17.800	Cubatao	Baixada Santista
Cosipa	2.200	Cubatao	Baixada Santista

3. REDE TELEMÉTRICA DE FLUVIOMETRIA

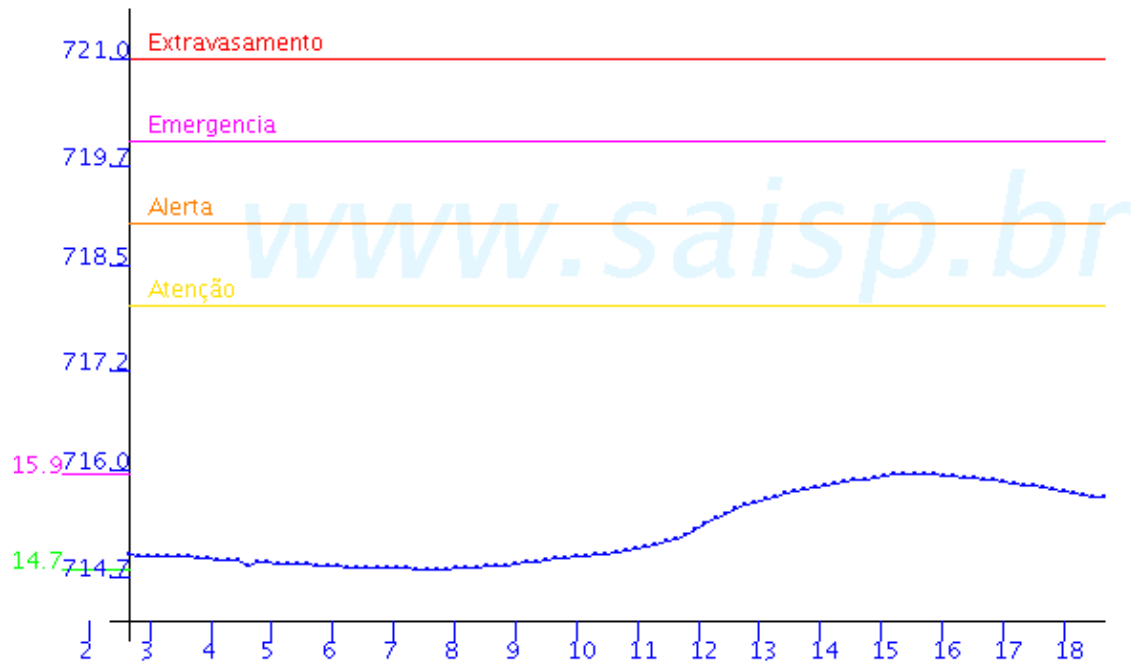
ESTALEIRO

Rio Tietê - Estaleiro FLU(m) 2004-05-07 02:40:00.0 - 2004-05-07 19:00:00.0

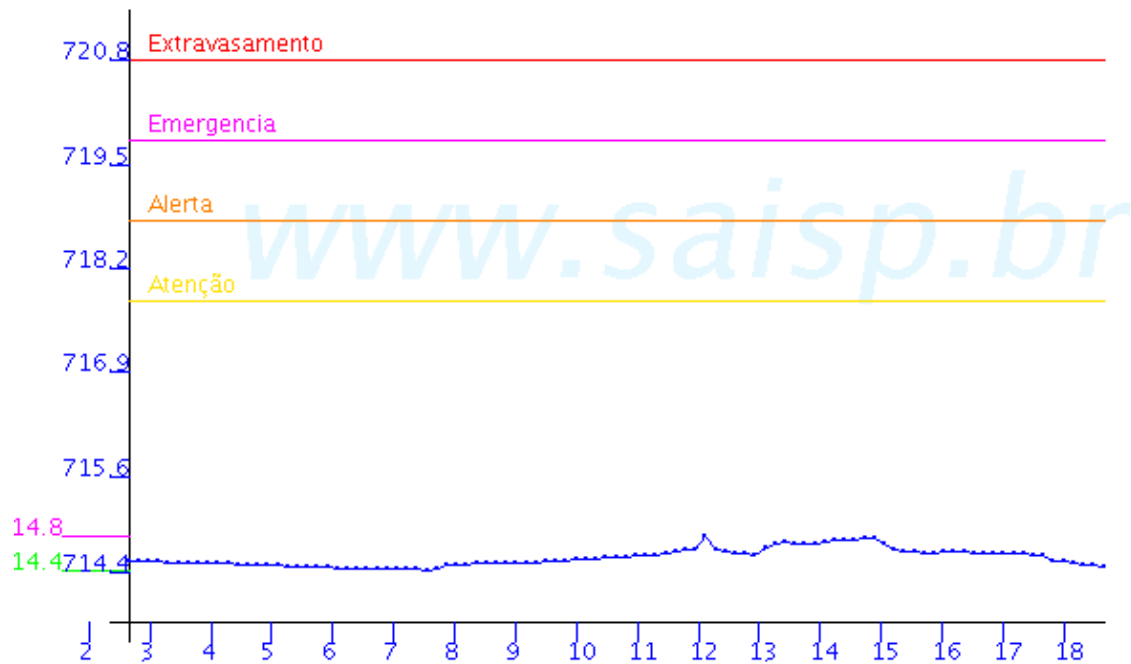


RIO TIETE

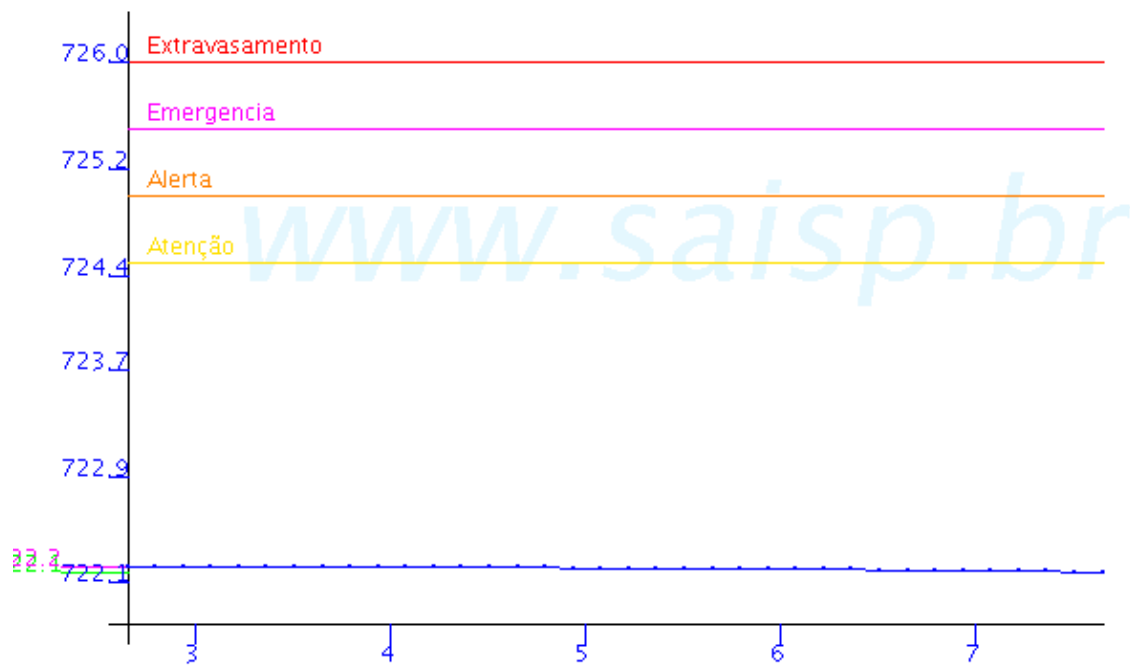
Limao FLU(m) 2004-05-07 02:40:00.0 - 2004-05-07 19:00:00.0



Barragem Movel FLU(m) 2004-05-07 02:40:00.0 - 2004-05-07 19:00:00.0

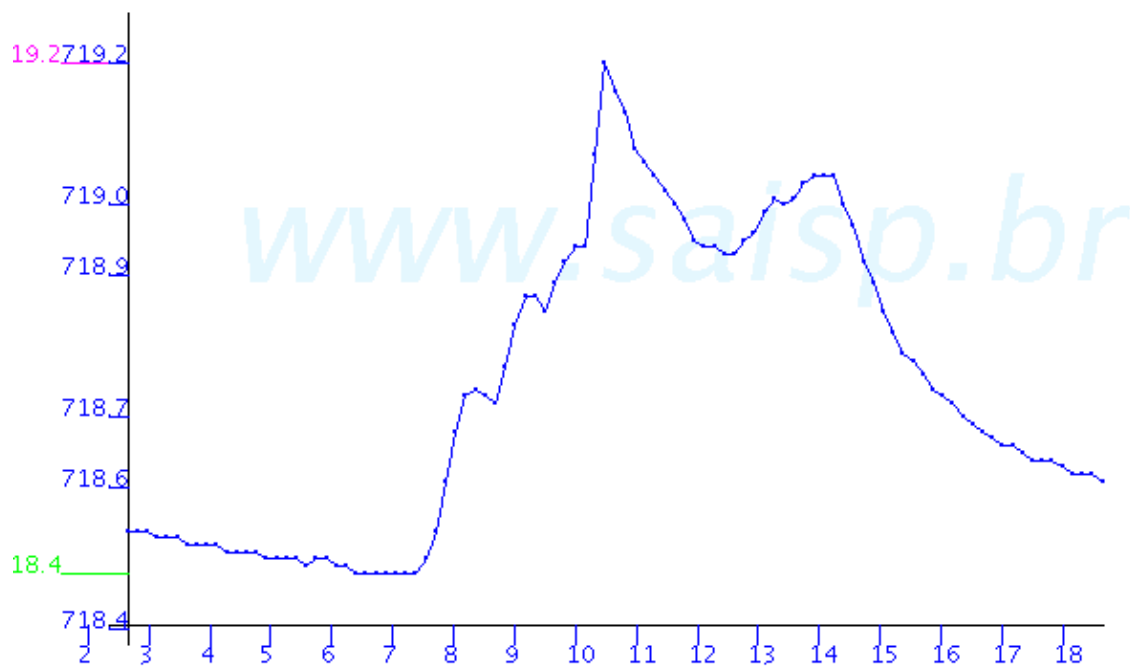


Rio Tietê; na Barragem da Penha FLU(m) 2004-05-07 02:40:00.0 - 2004-05-07 08:30:00.0

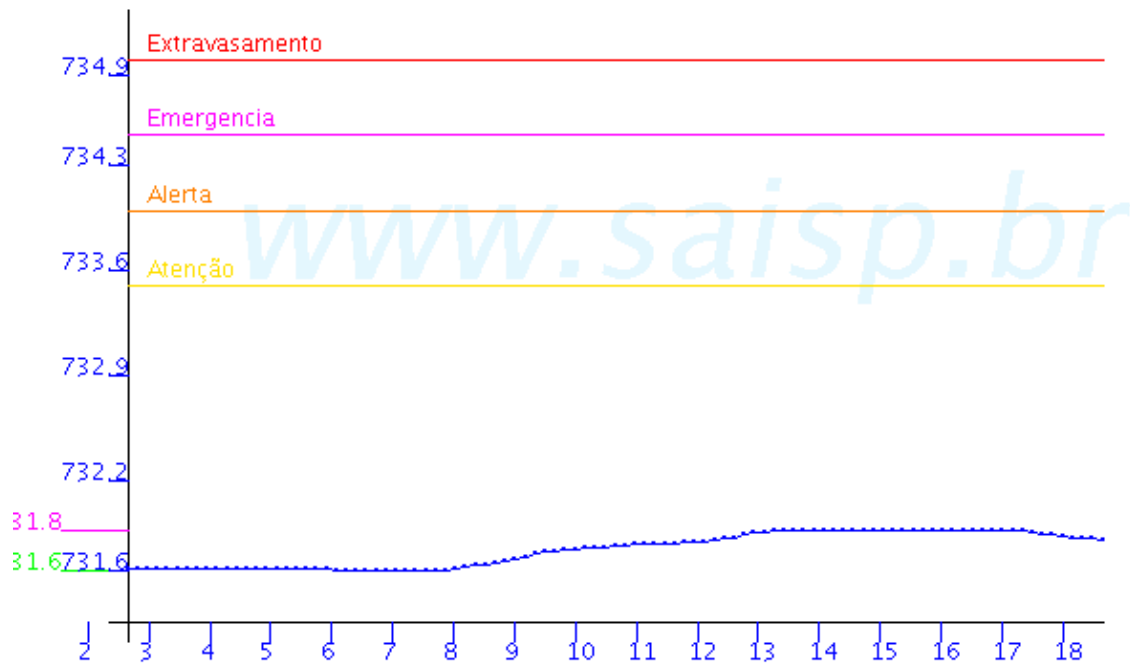


ARICANDUVA

Aricanduva(Foz) FLU(m) 2004-05-07 02:40:00.0 - 2004-05-07 19:00:00.0

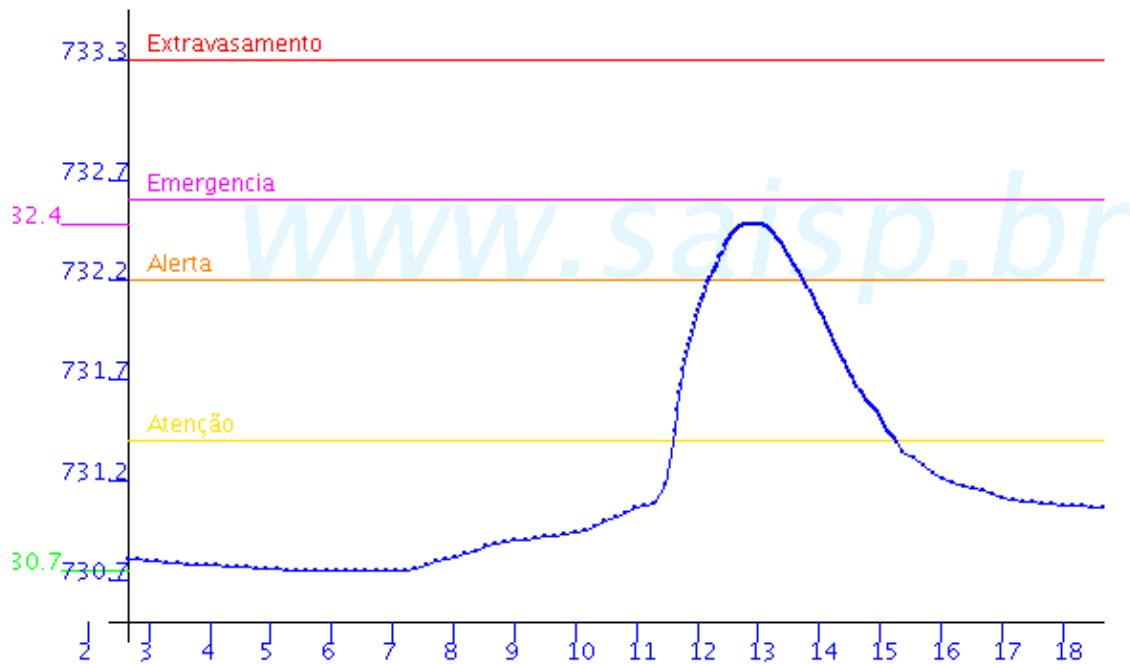


Aricanduva FLU(m) 2004-05-07 02:40:00.0 - 2004-05-07 19:00:00.0



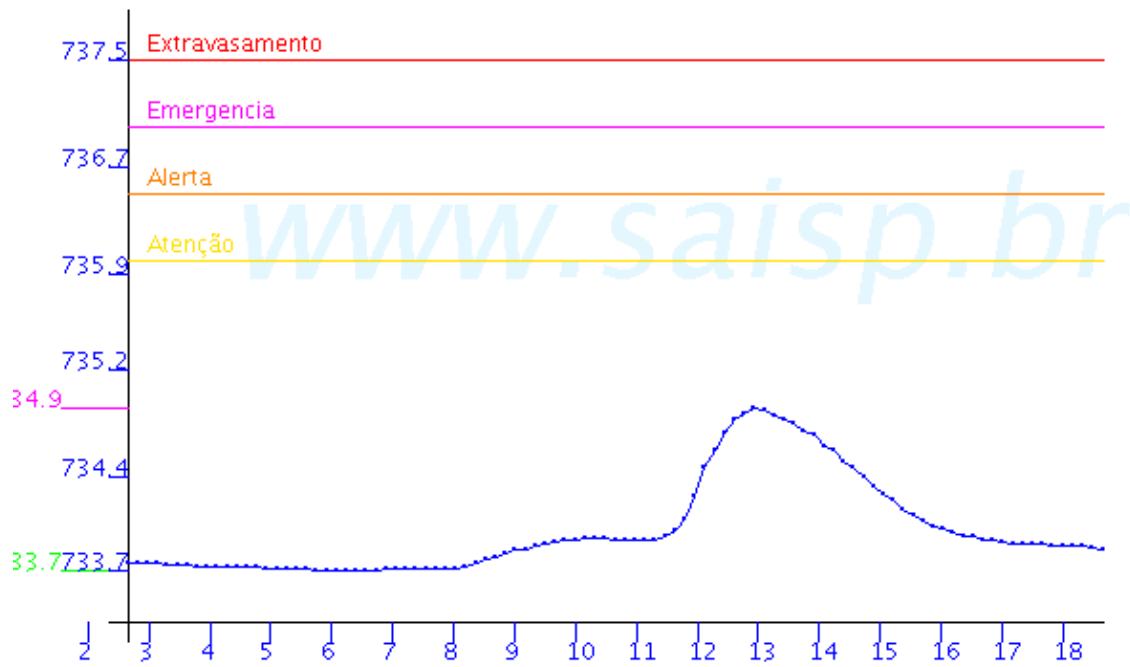
PIRAJUSSARA

Pirajussara FLU(m) 2004-05-07 02:40:00.0 - 2004-05-07 19:00:00.0

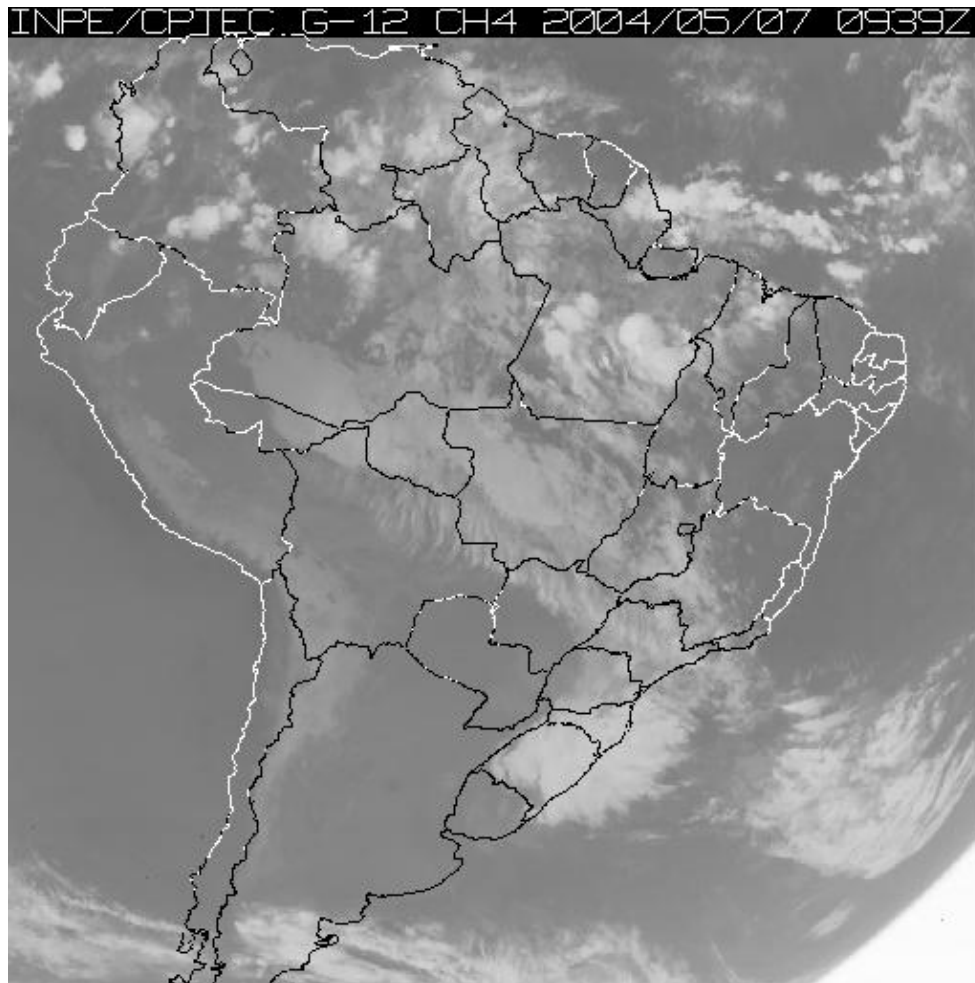


RIBEIRÃO MENINOS

Ribeirao Meninos FLU(m) 2004-05-07 02:40:00.0 - 2004-05-07 19:00:00.0



4. ANÁLISE SINÓTICA



A imagem de satélite acima é em infra-vermelho, mostrando a emissão de calor transformada em tons de cinza. Quanto mais perto da cor branca, mais frio e quanto mais escuro o cinza, mais quente. Assim, nebulosidade com cor branca intensa significa que as nuvens atingiram grandes altitudes e são indícios de tempestade severa com possibilidade de ventos fortes e granizo. Tonalidades médias de cinza podem significar chuvas fracas à moderadas ou simplesmente nebulosidade. Tons de cinza mais escuros significam ausência de nuvens.

5. PREVISÃO PARA OS PRÓXIMOS DIAS

Previsão para 3 dias – Sao Paulo

	Sexta, 07-05	Sábado, 08-05	Domingo, 09-05
Madrugada	 Nublado Chuva: 0mm Atmosfera: Instável Tempestade: Atenção	 Nublado Chuva: 0mm Atmosfera: Instável Tempestade: Nenhum	 Poucas nuvens Chuva: 0mm Atmosfera: Estável Tempestade: Nenhum
Manhã	 Nublado Chuva: 0mm Atmosfera: Alerta! Tempestade: Atenção	 Nublado Chuva: 0mm Atmosfera: Instável Tempestade: Nenhum	 Poucas nuvens Chuva: 0mm Atmosfera: Estável Tempestade: Nenhum
Tarde	 Pancada de chuva Chuva: 3mm Atmosfera: Instável Tempestade: Atenção	 Nublado Chuva: 0mm Atmosfera: Estável Tempestade: Nenhum	 Nublado Chuva: 0mm Atmosfera: Estável Tempestade: Nenhum
Noite	 Chuvas Chuva: 5mm Atmosfera: Instável Tempestade: Atenção	 Poucas nuvens Chuva: 0mm Atmosfera: Estável Tempestade: Nenhum	 Nublado Chuva: 0mm Atmosfera: Estável Tempestade: Nenhum
	Temperatura: 19°C / 23°C Vento: WNW-14km/h Chuva total: 8mm	Temperatura: 16°C / 21°C Vento: WNW-23km/h Chuva total: 0mm	Temperatura: 12°C / 22°C Vento: SW-12km/h Chuva total: 0mm

6. PONTOS DE ALAGAMENTO DA CENTRAL DE GERENCIAMENTO EMERGÊNCIAIS(CGE/PMSP)

07-05-2004

Local: MARGINAL TIETE , Subp: PJ
 Referência: PTE. NOVA FEPASA
 Sentido: AS/ CB LOCAL
 Início às 12:16 / Fim as 14:55
 Observação: un. TOTAL

7. VEJA OS EVENTOS ANTERIORES

8. VERSÃO PARA IMPRESSÃO EM PDF