

**RELATORIO DE EVENTO DE CHUVA – DE 27/04/2004 14:25(GMT) ATÉ 28/04/2004 03:30(GMT)  
(–3h hora local) – DAEE/FCTH**

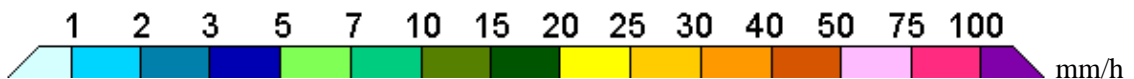
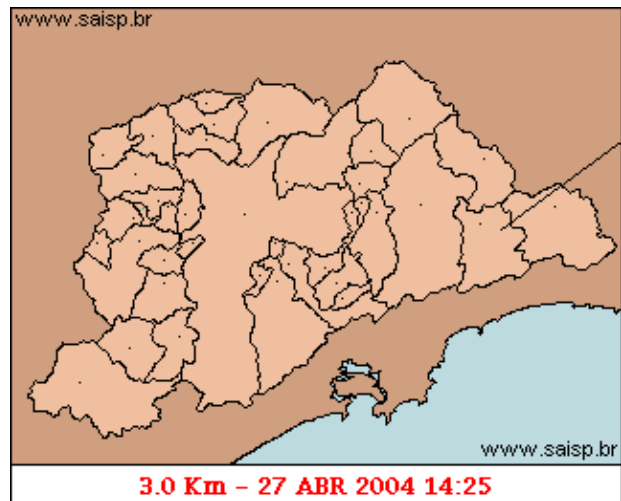
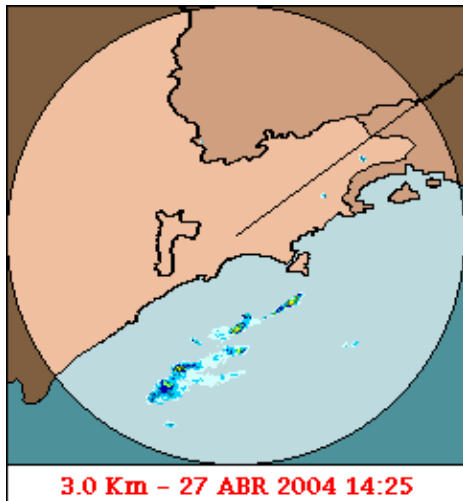
Áreas de instabilidade provocaram pancadas de chuva em alguns pontos do Estado de São Paulo. A chuva teve início as 14:25(GMT), passou por um horário de pico as 23:25 (GMT) e terminou as 03:30 (GMT).

Nos postos da rede telemetrica do Alto Tiete e Cubatao a chuva acumulada variou entre 0,0 e 0,2 milímetros (Posto Ultrafertil ). Nos graficos de fluviometria os postos da Rede Telemetrica do Alto Tiete em operacao permaneceram em Estado Normal.

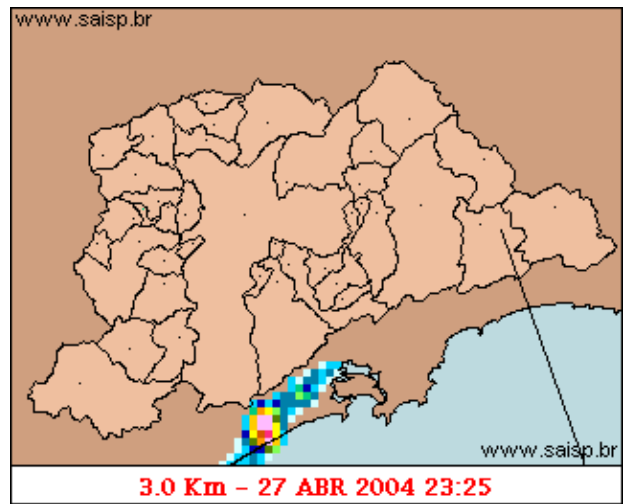
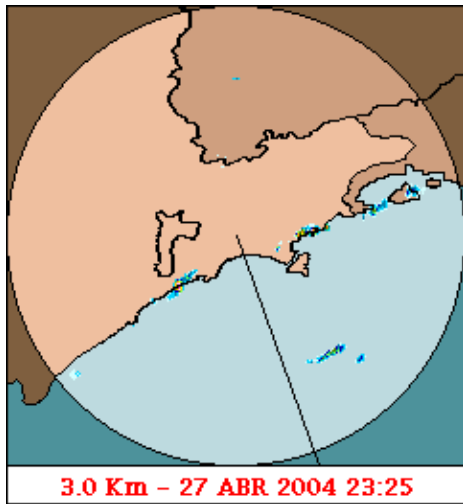
O CGE/PMSP não registrou pontos críticos de alagamento.

Para os proximos dias a previsão é de sol entre nuvens e poucas chances de chuva.

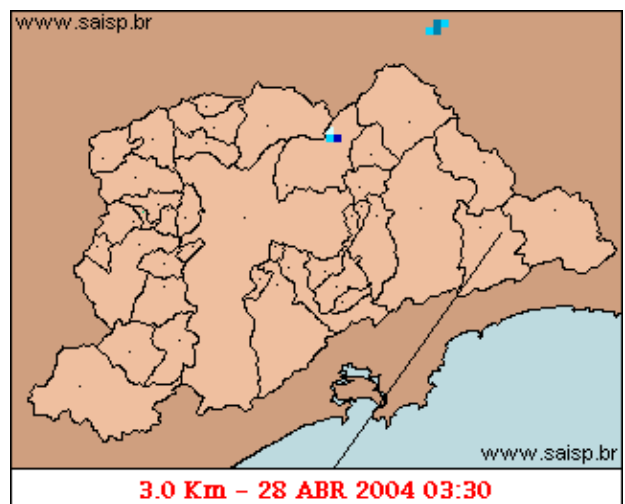
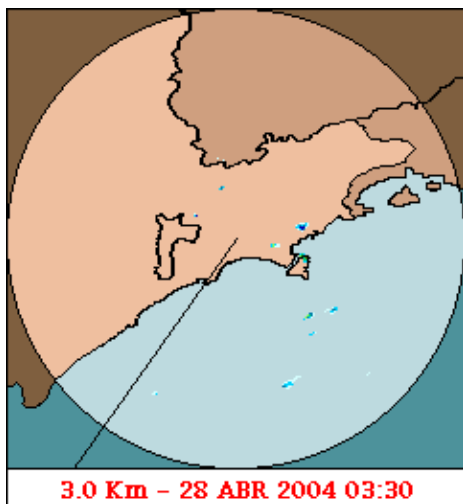
**1. IMAGENS DO RADAR METEOROLÓGICO DE PONTE NOVA**



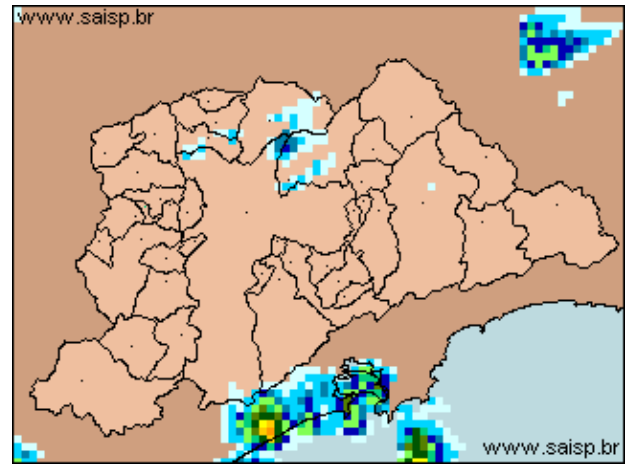
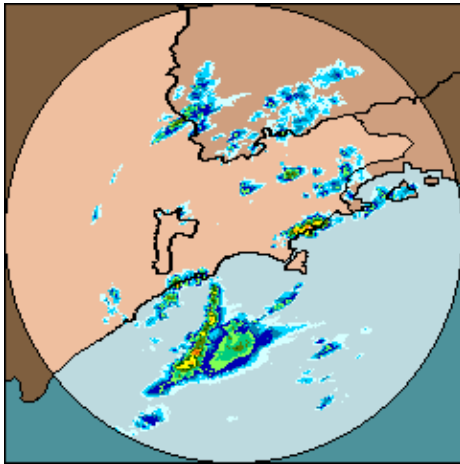
As imagens acima mostram o início da chuva sobre a área de cobertura do radar e sobre a Região Metropolitana de São Paulo (RMSP) respectivamente.



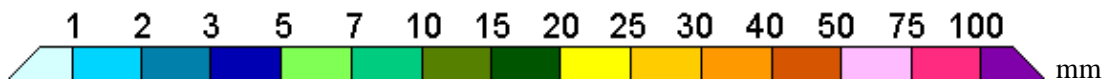
As imagens acima mostram o pico da chuva sobre a área de cobertura do radar e sobre a Região Metropolitana de São Paulo (RMSP) respectivamente.



As imagens acima mostram o final da chuva sobre a área de cobertura do radar e sobre a Região Metropolitana de São Paulo (RMSP) respectivamente.



27/04/2004 14:25(GMT) – 28/04/2004 03:30(GMT) 27/04/2004 14:25(GMT) – 28/04/2004 03:30(GMT)



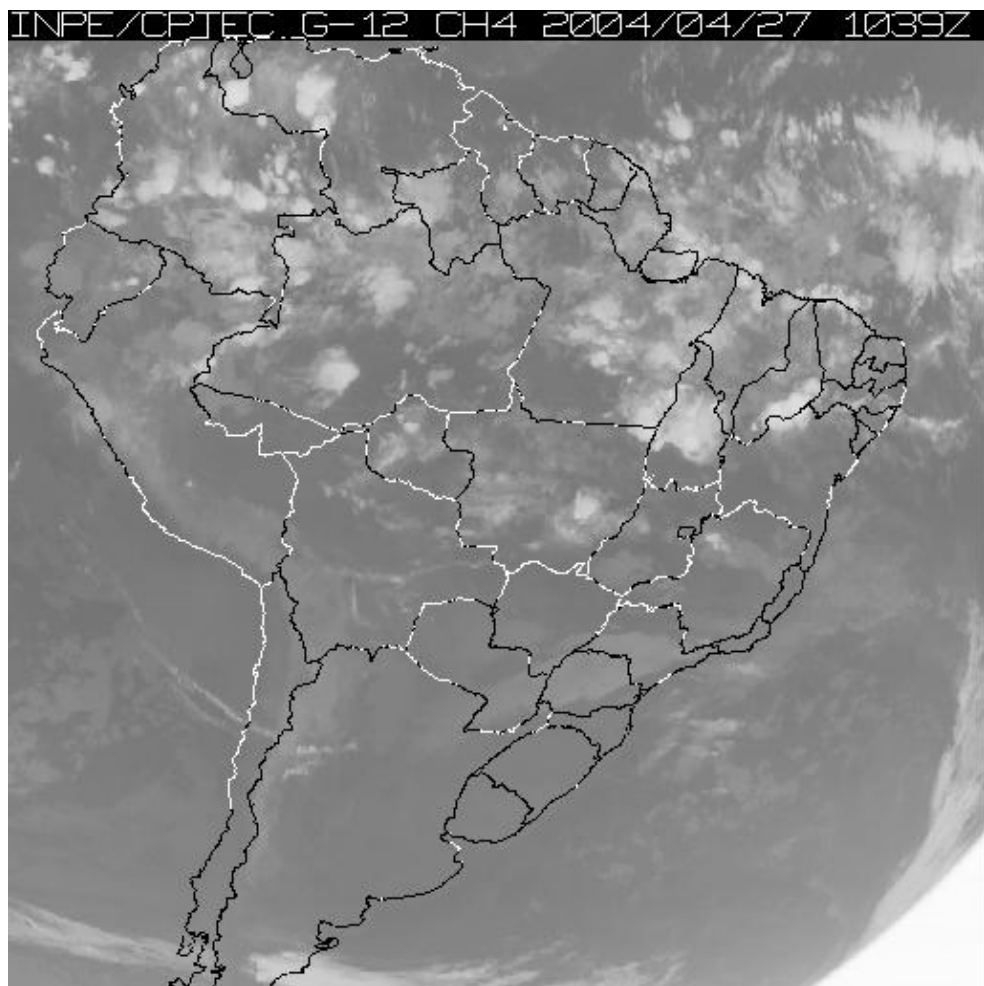
As imagens acima mostram o total de chuva acumulada sobre a área de cobertura do radar e sobre a Região Metropolitana de São Paulo (RMSP) respectivamente.

## 2. REDE TELEMÉTRICA DE PLUVIOMETRIA

Acumulada entre 27/04/2004 14:25(GMT) e 28/04/2004 03:30(GMT)			
Posto	mm	Rede	Bacia
Rio Tietê na Barragem de Ponte Nova	0.000	Alto Tiete	Alto Tiete
Rio Tietê em São Miguel	0.000	Alto Tiete	Alto Tiete
Cabucu de Baixo	0.000	Alto Tiete	Alto Tiete
Aricanduva(Foz)	0.000	Alto Tiete	Alto Tiete
Rio Tietê – Estaleiro	0.000	Alto Tiete	Alto Tiete
Barragem Jundiá	0.000	Alto Tiete	Alto Tiete
Taiacupeba	0.000	Alto Tiete	Alto Tiete
Rio Tietê na Barragem da Penha	0.000	Alto Tiete	Alto Tiete
Belenzinho	0.000	Alto Tiete	Alto Tiete
Limaó	0.000	Alto Tiete	Alto Tiete
Barragem Movei	0.000	Alto Tiete	Alto Tiete
RADAR	0.000	Alto Tiete	Alto Tiete
Aricanduva	0.000	Alto Tiete	Alto Tiete
Riacho Grande	0.000	Alto Tiete	Alto Tiete
Imigrantes(FEI)	0.000	Alto Tiete	Alto Tiete
Rudge Ramos	0.000	Alto Tiete	Alto Tiete
Ribeirão Meninos	0.000	Alto Tiete	Alto Tiete
Oratorio	0.000	Alto Tiete	Alto Tiete
Prosperidade	0.000	Alto Tiete	Alto Tiete

Vila Mariana	0.000	Alto Tiete	Alto Tiete
COMGAS	0.000	Alto Tiete	Alto Tiete
Cabucu de Cima	0.000	Alto Tiete	Alto Tiete
Pirajussara	0.000	Alto Tiete	Alto Tiete
Alto Pereque	0.000	Cubatao	Alto Tiete
Portao 40	0.000	Cubatao	Alto Tiete
Cubatao	0.000	Cubatao	Baixada Santista
Ultrafertil	0.200	Cubatao	Baixada Santista
Cota 400	0.000	Cubatao	Baixada Santista
Paranapiacaba	0.000	Cubatao	Baixada Santista
Cosipa	0.000	Cubatao	Baixada Santista













### 3. ANÁLISE SINÓTICA



A imagem de satélite acima é em infra-vermelho, mostrando a emissão de calor transformada em tons de cinza. A nebulosidade com cor branca intensa significa que as nuvens atingiram grandes altitudes e são indícios de tempestade severa. Tonalidades médias de cinza podem significar chuvas fracas à moderadas ou simplesmente nebulosidade. Tons de cinza mais escuros significam ausência de nuvens.

#### 4. PREVISÃO PARA OS PRÓXIMOS DIAS

##### Previsão para 3 dias – Sao Paulo

	Terça, 27-04	Quarta, 28-04	Quinta, 29-04
<b>Madrugada</b>	 Nublado	 Poucas nuvens	 Poucas nuvens
	Chuva: 0mm Atmosfera: Estavel Tempestade: Nenhum	Chuva: 0mm Atmosfera: Estavel Tempestade: Nenhum	Chuva: 0mm Atmosfera: MEstavel Tempestade: Nenhum
<b>Manhã</b>	 Nublado	 Poucas nuvens	 Poucas nuvens
	Chuva: 0mm Atmosfera: Estavel Tempestade: Nenhum	Chuva: 0mm Atmosfera: Estavel Tempestade: Nenhum	Chuva: 0mm Atmosfera: MEstavel Tempestade: Nenhum
<b>Tarde</b>	 Poucas nuvens	 Céu claro	 Poucas nuvens
	Chuva: 0mm Atmosfera: Estavel Tempestade: Nenhum	Chuva: 0mm Atmosfera: MEstavel Tempestade: Nenhum	Chuva: 0mm Atmosfera: Estavel Tempestade: Nenhum
<b>Noite</b>	 Poucas nuvens	 Céu claro	 Poucas nuvens
	Chuva: 0mm Atmosfera: Estavel Tempestade: Nenhum	Chuva: 0mm Atmosfera: MEstavel Tempestade: Nenhum	Chuva: 0mm Atmosfera: Estavel Tempestade: Nenhum
	Temperatura: 16°C / 26°C	Temperatura: 16°C / 26°C	Temperatura: 16°C / 27°C
	Vento: ESE-14km/h	Vento: ESE-8km/h	Vento: E-10km/h
	Chuva total: 0mm	Chuva total: 0mm	Chuva total: 0mm

#### 5. VEJA OS EVENTOS ANTERIORES

#### 6. VERSÃO PARA IMPRESSÃO EM PDF