

**RELATORIO DE EVENTO DE CHUVA – DE 24/04/2004 17:20(GMT) ATÉ 26/04/2004 01:00(GMT)
(–3h hora local) – DAEE/FCTH**

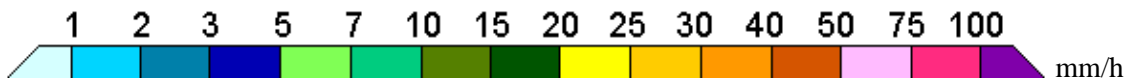
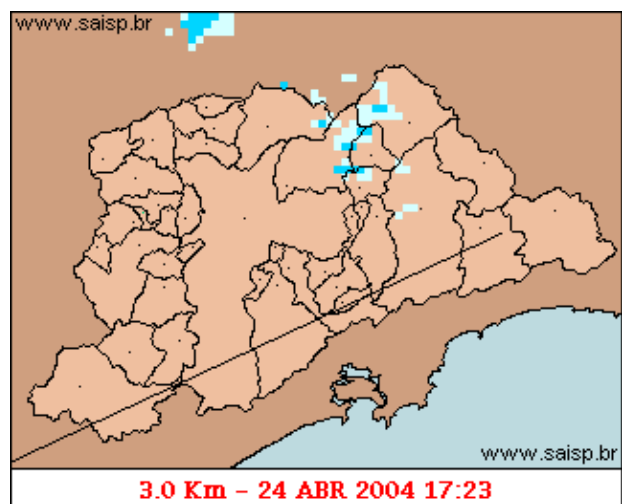
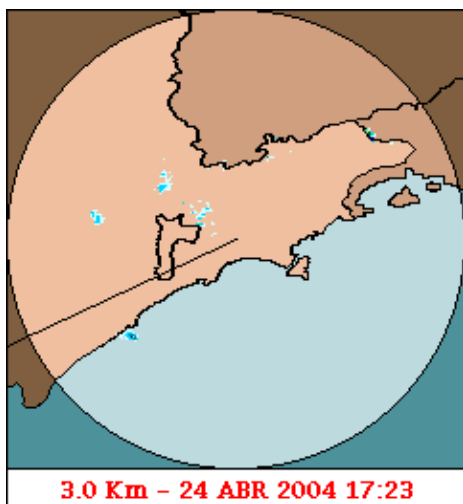
A passagem de uma frente fria pelo mar, provocou chuva em alguns pontos do Estado de São Paulo. A chuva teve início as 17:23(GMT), passou por um horário de pico as 22:53(GMT)do dia 24/04 e terminou as 01:00(GMT).

Nos postos da rede telemetrica do Alto Tiete e Cubatao a chuva acumulada variou entre 0,0 e 143,6 milímetros (Posto Portao 40). Nos graficos de fluviometria os postos da Rede Telemetrica do Alto Tiete em operacao permaneceram em Estado Normal.

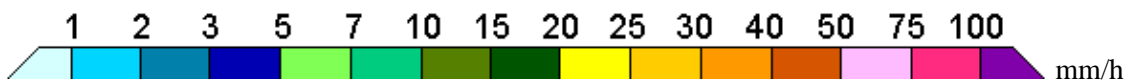
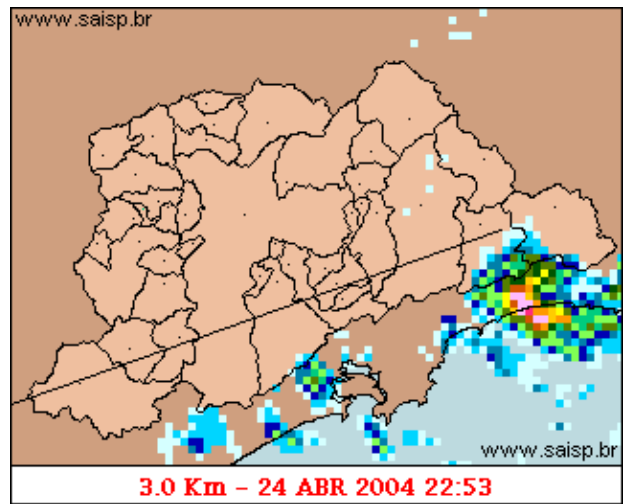
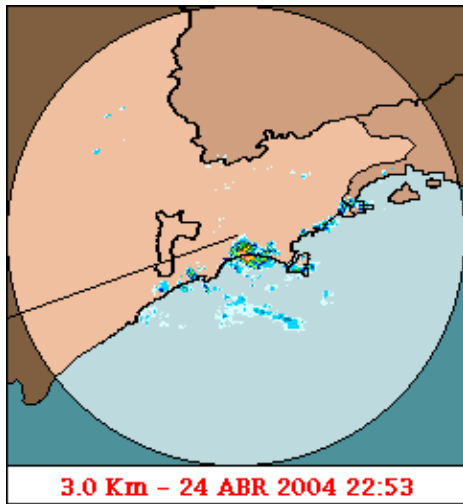
O CGE/PMSP não registrou pontos críticos de alagamento.

Para os proximos dias a previsão é de céu carregado e chuva de vez em quando.

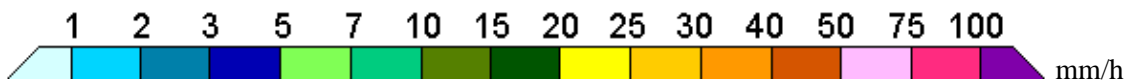
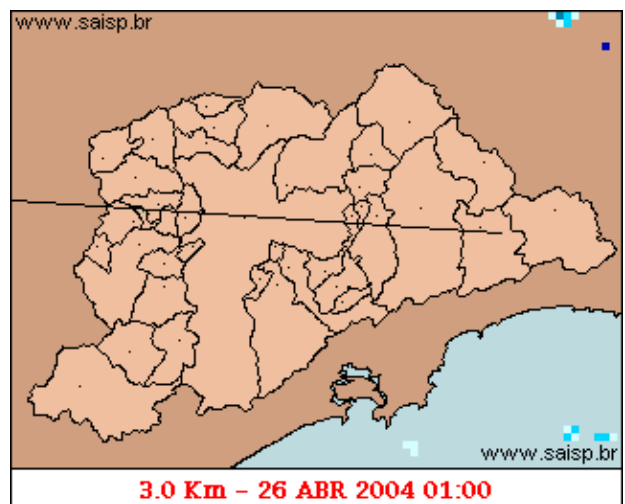
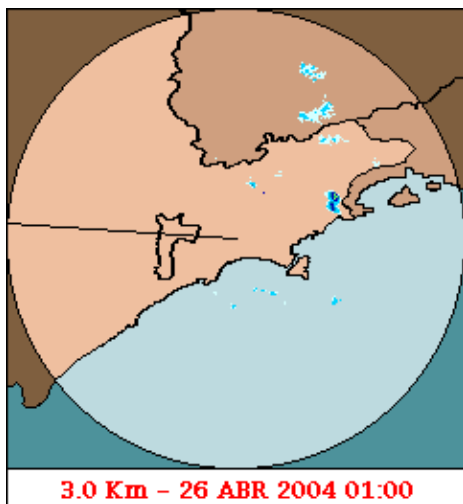
1. IMAGENS DO RADAR METEOROLÓGICO DE PONTE NOVA



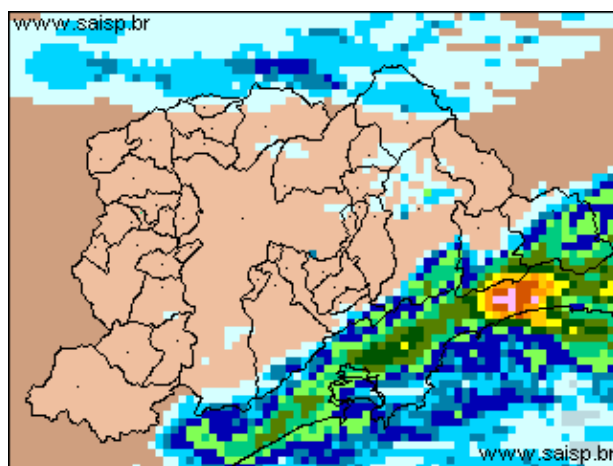
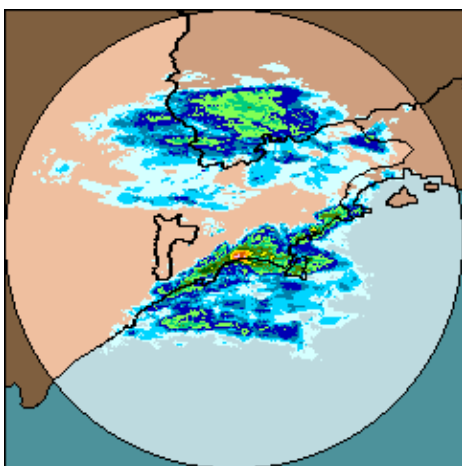
As imagens acima mostram o início da chuva sobre a área de cobertura do radar e sobre a Região Metropolitana de São Paulo (RMSP) respectivamente.



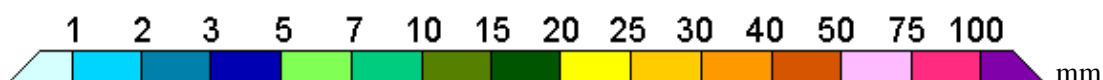
As imagens acima mostram o pico da chuva sobre a área de cobertura do radar e sobre a Região Metropolitana de São Paulo (RMSP) respectivamente.



As imagens acima mostram o final da chuva sobre a área de cobertura do radar e sobre a Região Metropolitana de São Paulo (RMSP) respectivamente.



24/04/2004 17:20(GMT) – 26/04/2004 01:00(GMT) 24/04/2004 17:20(GMT) – 26/04/2004 01:00(GMT)



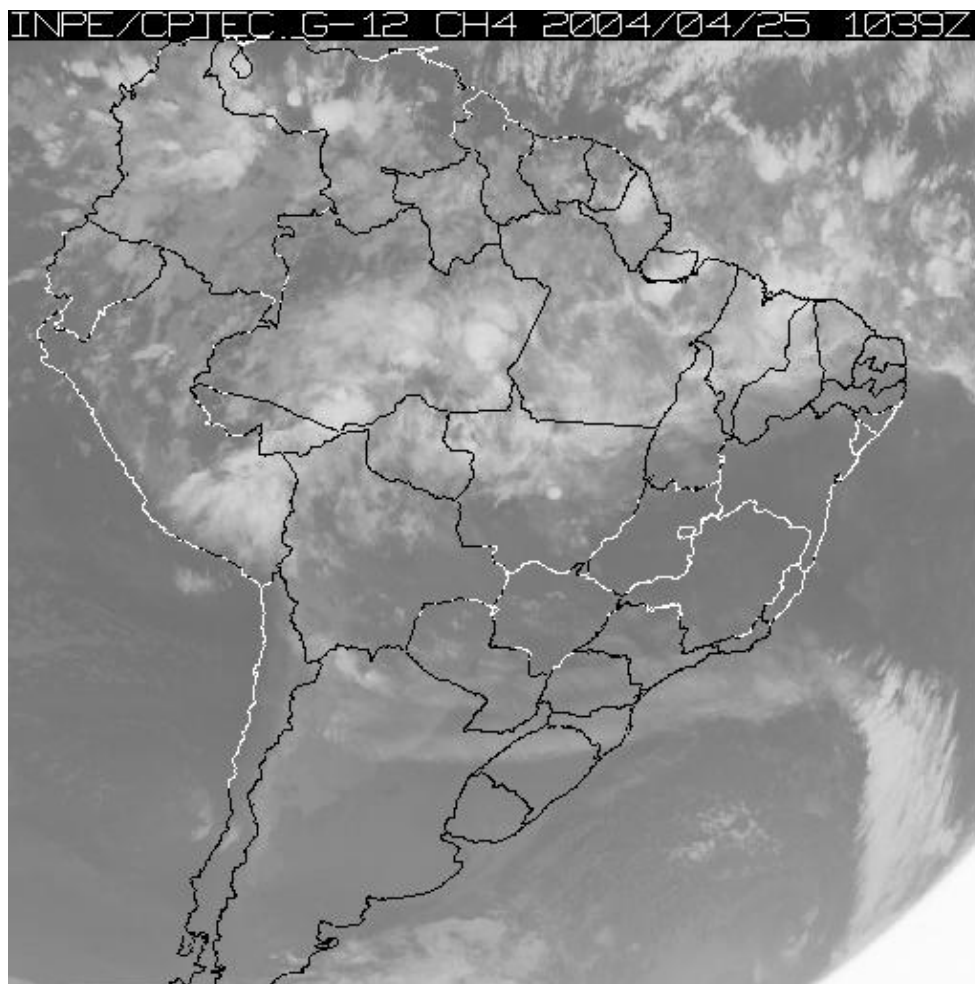
As imagens acima mostram o total de chuva acumulada sobre a área de cobertura do radar e sobre a Região Metropolitana de São Paulo (RMSP) respectivamente.

2. REDE TELEMÉTRICA DE PLUVIOMETRIA

Acumulada entre 24/04/2004 17:20(GMT) e 26/04/2004 01:00(GMT)			
Posto	mm	Rede	Bacia
Rio Tietê na Barragem de Ponte Nova	21.500	Alto Tiete	Alto Tiete
Rio Tietê em São Miguel	0.300	Alto Tiete	Alto Tiete
Cabucu de Baixo	0.400	Alto Tiete	Alto Tiete
Aricanduva(Foz)	0.000	Alto Tiete	Alto Tiete
Rio Tietê – Estaleiro	3.200	Alto Tiete	Alto Tiete
Barragem Jundiá	3.100	Alto Tiete	Alto Tiete
Taiacupeba	2.000	Alto Tiete	Alto Tiete
Rio Tietê na Barragem da Penha	1.200	Alto Tiete	Alto Tiete
Belenzinho	1.200	Alto Tiete	Alto Tiete
Limaó	0.000	Alto Tiete	Alto Tiete
Barragem Movei	0.500	Alto Tiete	Alto Tiete
RADAR	61.100	Alto Tiete	Alto Tiete
Aricanduva	0.800	Alto Tiete	Alto Tiete
Riacho Grande	5.400	Alto Tiete	Alto Tiete
Imigrantes(FEI)	3.200	Alto Tiete	Alto Tiete
Rudge Ramos	0.800	Alto Tiete	Alto Tiete
Ribeirão Meninos	0.700	Alto Tiete	Alto Tiete
Oratorio	2.000	Alto Tiete	Alto Tiete
Prosperidade	0.700	Alto Tiete	Alto Tiete

Vila Mariana	0.200	Alto Tiete	Alto Tiete
COMGAS	1.100	Alto Tiete	Alto Tiete
Cabucu de Cima	0.100	Alto Tiete	Alto Tiete
Pirajussara	1.400	Alto Tiete	Alto Tiete
Alto Pereque	107.900	Cubatao	Alto Tiete
Portao 40	143.600	Cubatao	Alto Tiete
Cubatao	87.700	Cubatao	Baixada Santista
Ultrafertil	70.800	Cubatao	Baixada Santista
Cota 400	103.400	Cubatao	Baixada Santista
Paranapiacaba	108.900	Cubatao	Baixada Santista
Cosipa	96.900	Cubatao	Baixada Santista












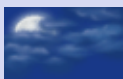
3. ANÁLISE SINÓTICA



A imagem de satélite acima é em infra-vermelho, mostrando a emissão de calor transformada em tons de cinza. A nebulosidade com cor branca intensa significa que as nuvens atingiram grandes altitudes e são indícios de tempestade severa. Tonalidades médias de cinza podem significar chuvas fracas à moderadas ou simplesmente nebulosidade. Tons de cinza mais escuros significam ausência de nuvens.

4. PREVISÃO PARA OS PRÓXIMOS DIAS

Previsão para 3 dias – Sao Paulo

	Domingo, 25-04	Segunda, 26-04	Terça, 27-04
Madrugada	 Chuva: 2mm Atmosfera:Instável	 Chuva: 1mm Atmosfera:Estável	 Chuva: 0mm Atmosfera:Instável
	Chuviscos Tempestade:Atenção Chuva: 1mm	Chuva Rápida Tempestade:Nenhum Chuva: 0mm	Poucas nuvens Tempestade:Atenção Chuva: 0mm
Manhã	 Chuva: 1mm Atmosfera:Instável	 Chuva: 0mm Atmosfera:Estável	 Chuva: 0mm Atmosfera:Instável
	Chuviscos Tempestade:Atenção Chuva: 1mm	Encoberto Tempestade:Nenhum Chuva: 0mm	Poucas nuvens Tempestade:Atenção Chuva: 4mm
Tarde	 Chuva: 1mm Atmosfera:Instável	 Chuva: 0mm Atmosfera:Instável	 Chuva: 4mm Atmosfera:Instável
	Chuviscos Tempestade:Atenção Chuva: 2mm	Nublado Tempestade:Nenhum Chuva: 0mm	Pancada de chuva Tempestade:Atenção Chuva: 0mm
Noite	 Chuva: 2mm Atmosfera:Instável	 Chuva: 0mm Atmosfera:Estável	 Chuva: 0mm Atmosfera:Instável
	Chuviscos Tempestade:Atenção Chuva: 2mm	Poucas nuvens Tempestade:Nenhum Chuva: 0mm	Nublado Tempestade:Atenção Chuva: 0mm
	Temperatura: 20°C / 23°C	Temperatura: 19°C / 24°C	Temperatura: 17°C / 25°C
	Vento: SSE-20km/h	Vento: SE-13km/h	Vento: SE-9km/h
	Chuva total: 6mm	Chuva total: 1mm	Chuva total: 4mm

5. VEJA OS EVENTOS ANTERIORES

6. VERSÃO PARA IMPRESSÃO EM PDF