

**RELATORIO DE EVENTO DE CHUVA – DE 19/04/2004 15:30 (GMT) ATÉ 20/04/2004 12:00 (GMT)
(–3h hora local) – DAEE/FCTH**

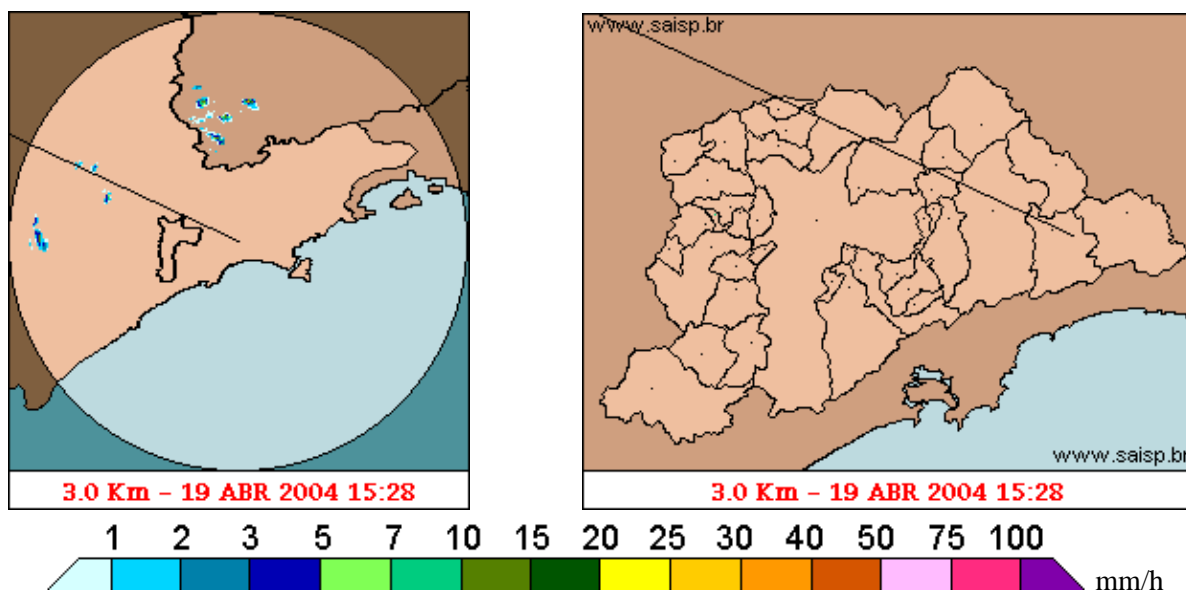
Uma frente fria passou pelo Estado de São Paulo e provocou pancadas de chuva em vários pontos. A chuva teve início as 15:28(GMT), passou por um horário de pico as 23:08(GMT) e terminou as 11:53(GMT).

Nos postos da rede telemetrica do Alto Tiete e Cubatao a chuva acumulada variou entre 4,7 e 67,9 milímetros (Posto Aricanduva). Nos graficos de fluviometria o Aricanduva Extravasou, o Pirajussara entrou em Estado de Emergencia e o Posto do Limão em Estado de Alerta, mas todos já voltaram ao Estado Normal. Os demais postos da Rede Telemetrica do Alto Tiete em operacao permaneceram em Estado Normal.

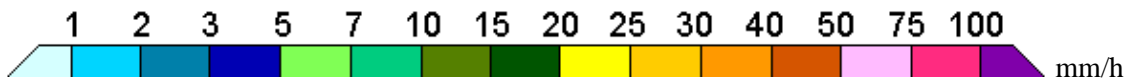
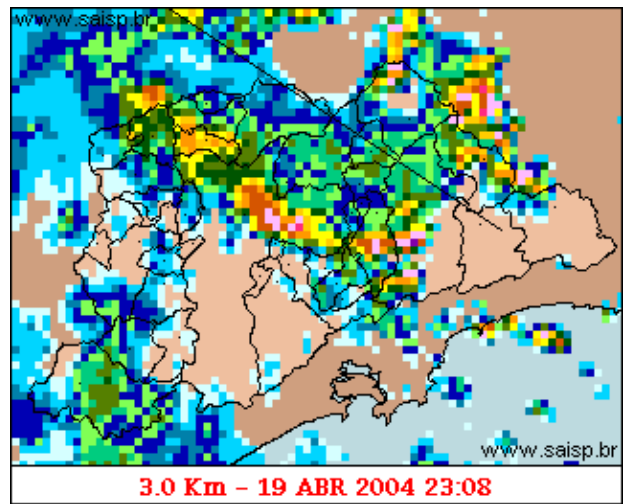
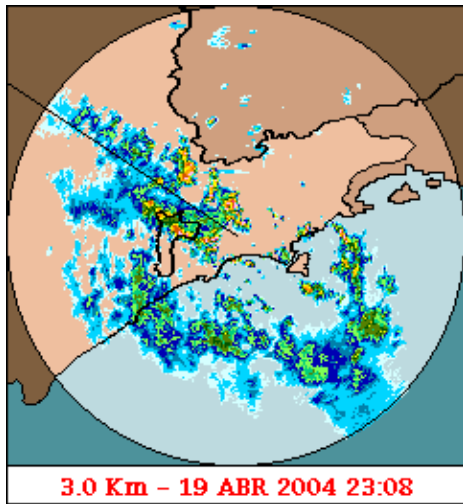
O CGE/PMSP registrou 4 pontos críticos de alagamento.

Para os proximos dias a previsão é de tempo instável.

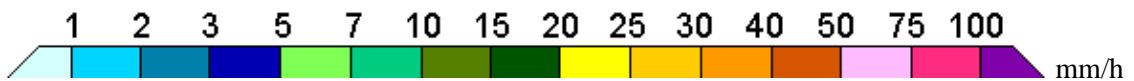
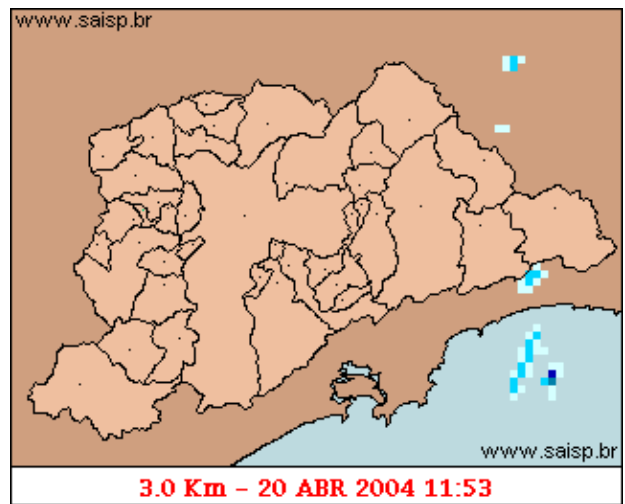
1. IMAGENS DO RADAR METEOROLÓGICO DE PONTE NOVA



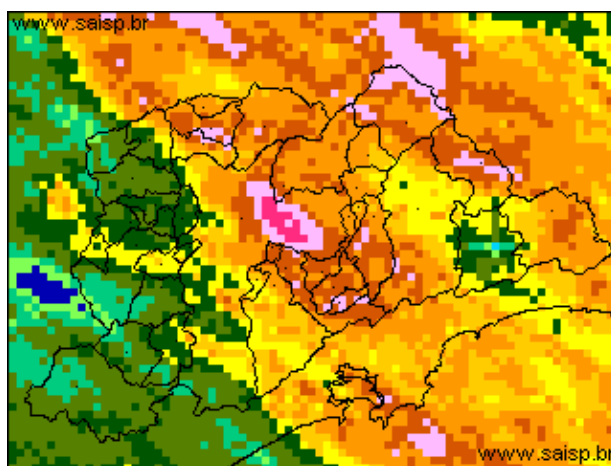
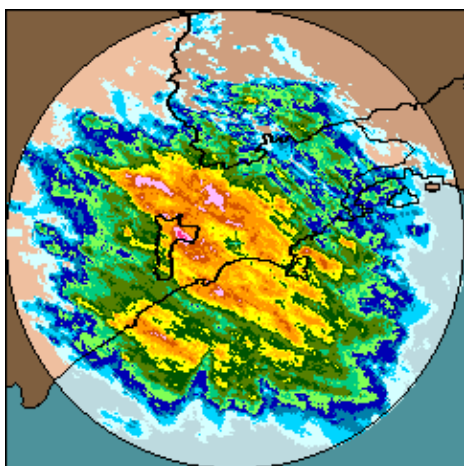
As imagens acima mostram o início da chuva sobre a área de cobertura do radar e sobre a Região Metropolitana de São Paulo (RMSP) respectivamente.



As imagens acima mostram o pico da chuva sobre a área de cobertura do radar e sobre a Região Metropolitana de São Paulo (RMSP) respectivamente.



As imagens acima mostram o final da chuva sobre a área de cobertura do radar e sobre a Região Metropolitana de São Paulo (RMSP) respectivamente.



19/04/2004 15:30 (GMT) – 20/04/2004 12:00 (GMT) 19/04/2004 15:30 (GMT) – 20/04/2004 12:00 (GMT)



As imagens acima mostram o total de chuva acumulada sobre a área de cobertura do radar e sobre a Região Metropolitana de São Paulo (RMSP) respectivamente.

2. REDE TELEMÉTRICA DE PLUVIOMETRIA

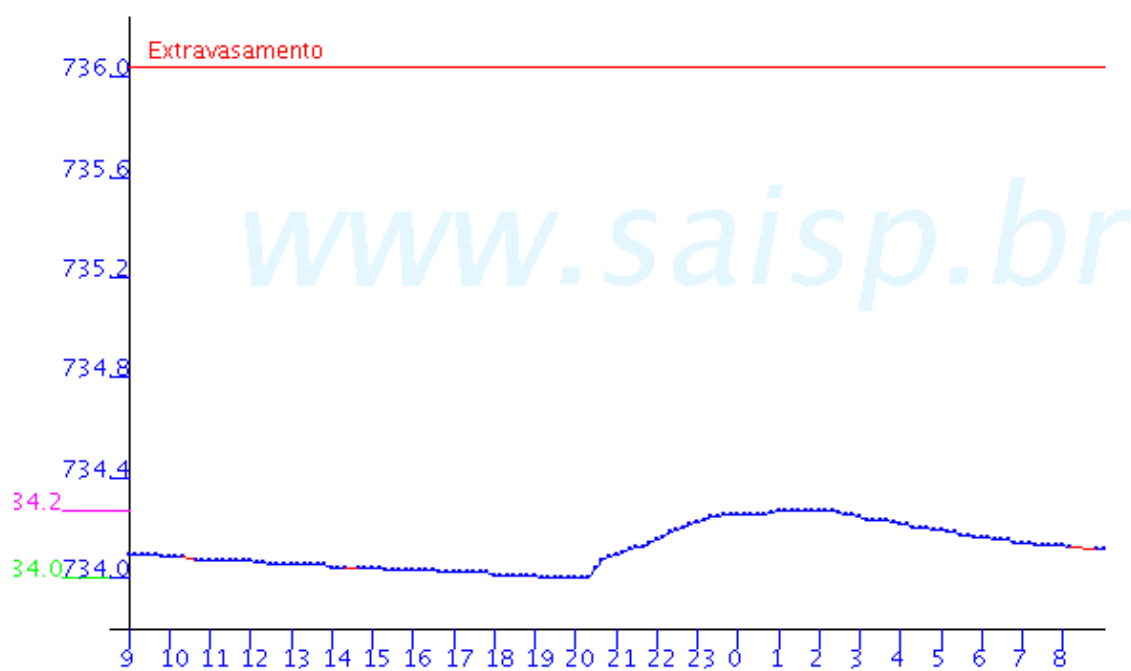
Acumulada entre 19/04/2004 15:30 (GMT) e 20/04/2004 12:00 (GMT)			
Posto	mm	Rede	Bacia
Rio Tietê na Barragem de Ponte Nova	17.100	Alto Tiete	Alto Tiete
Rio Tietê em São Miguel	26.700	Alto Tiete	Alto Tiete
Cabucu de Baixo	45.300	Alto Tiete	Alto Tiete
Aricanduva(Foz)	67.900	Alto Tiete	Alto Tiete
Rio Tietê – Estaleiro	15.000	Alto Tiete	Alto Tiete
Barragem Jundiá	28.400	Alto Tiete	Alto Tiete
Taiacupeba	30.900	Alto Tiete	Alto Tiete
Rio Tietê na Barragem da Penha	57.300	Alto Tiete	Alto Tiete
Belenzinho	35.200	Alto Tiete	Alto Tiete
Limaó	21.800	Alto Tiete	Alto Tiete
Barragem Movei	12.100	Alto Tiete	Alto Tiete
RADAR	36.000	Alto Tiete	Alto Tiete
Aricanduva	67.900	Alto Tiete	Alto Tiete
Riacho Grande	7.800	Alto Tiete	Alto Tiete
Imigrantes(FEI)	8.000	Alto Tiete	Alto Tiete
Rudge Ramos	22.100	Alto Tiete	Alto Tiete
Ribeirão Meninos	23.000	Alto Tiete	Alto Tiete
Oratorio	32.000	Alto Tiete	Alto Tiete
Prosperidade	27.700	Alto Tiete	Alto Tiete
Vila Mariana	16.600	Alto Tiete	Alto Tiete

COMGAS	---	Alto Tiete	Alto Tiete
Cabucu de Cima	4.700	Alto Tiete	Alto Tiete
Pirajussara	8.400	Alto Tiete	Alto Tiete
Alto Pereque	18.500	Cubatao	Alto Tiete
Portao 40	10.300	Cubatao	Alto Tiete
Cubatao	7.800	Cubatao	Baixada Santista
Ultrafertil	11.200	Cubatao	Baixada Santista
Cota 400	11.400	Cubatao	Baixada Santista
Paranapiacaba	35.100	Cubatao	Baixada Santista
Cosipa	---	Cubatao	Baixada Santista

3. REDE TELEMÉTRICA DE FLUVIOMETRIA

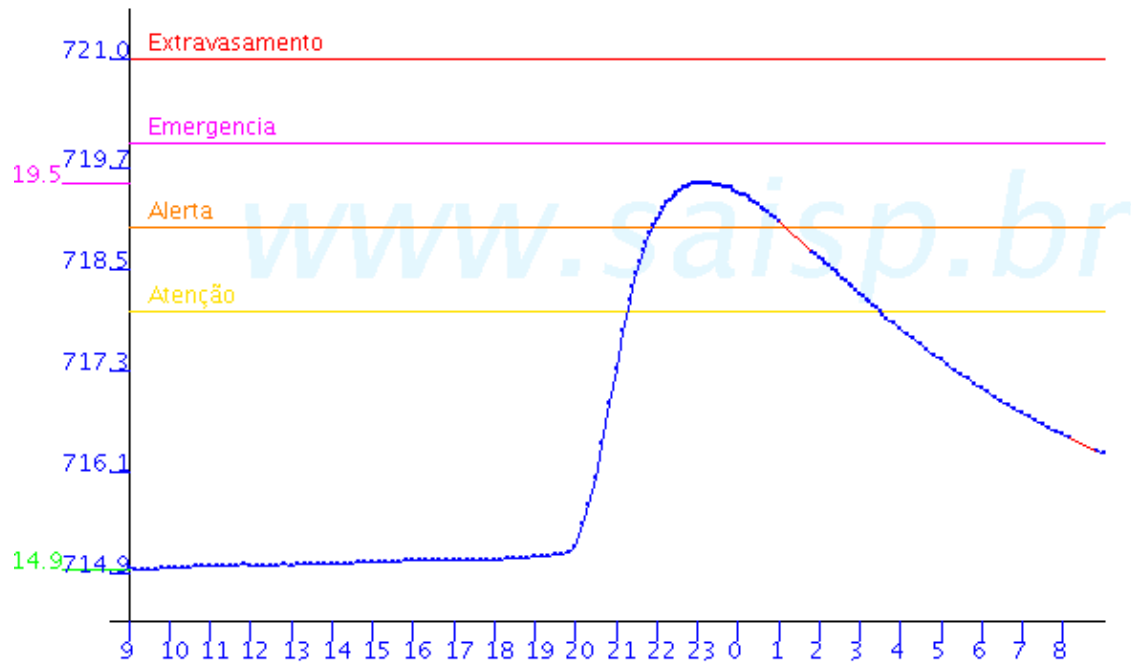
ESTALEIRO

Rio Tietecirc; - Estaleiro FLU(m) 2004-04-19 09:00:00.0 - 2004-04-20 09:00:00.0

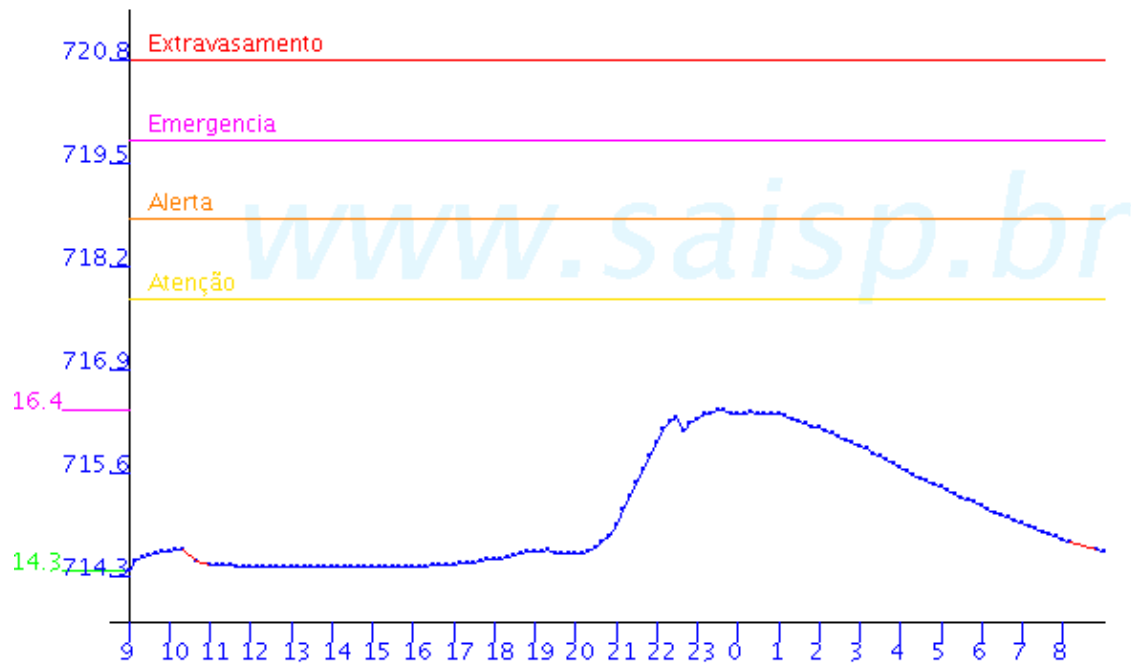


RIO TIETE

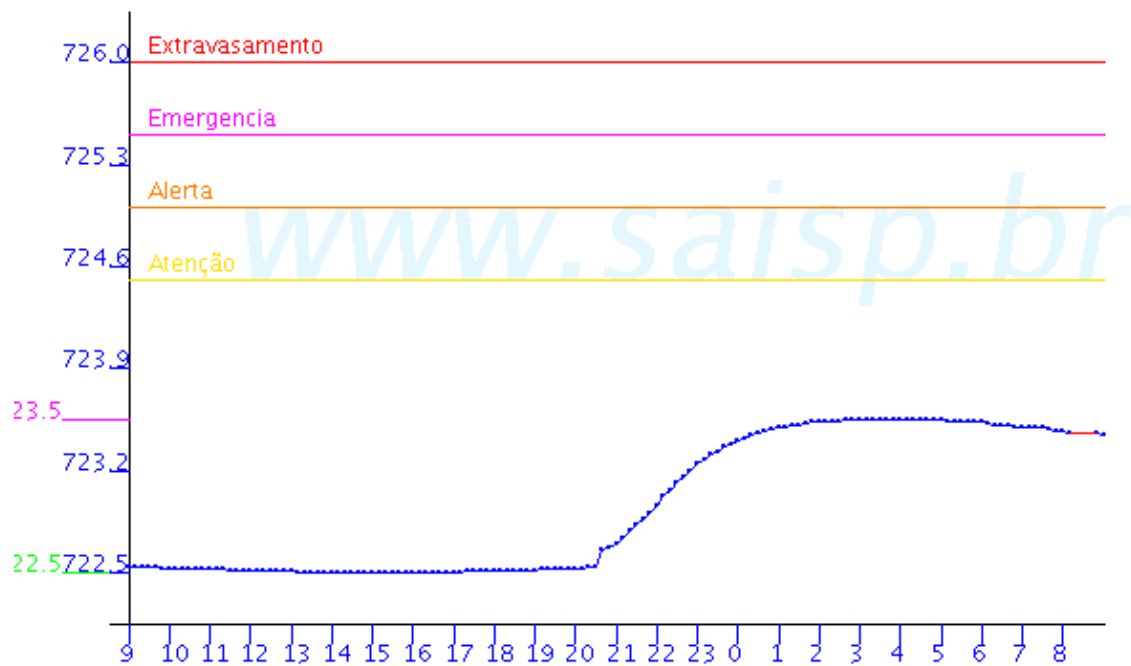
Limao FLU(m) 2004-04-19 09:00:00.0 - 2004-04-20 09:00:00.0



Barragem Movel FLU(m) 2004-04-19 09:00:00.0 - 2004-04-20 09:00:00.0

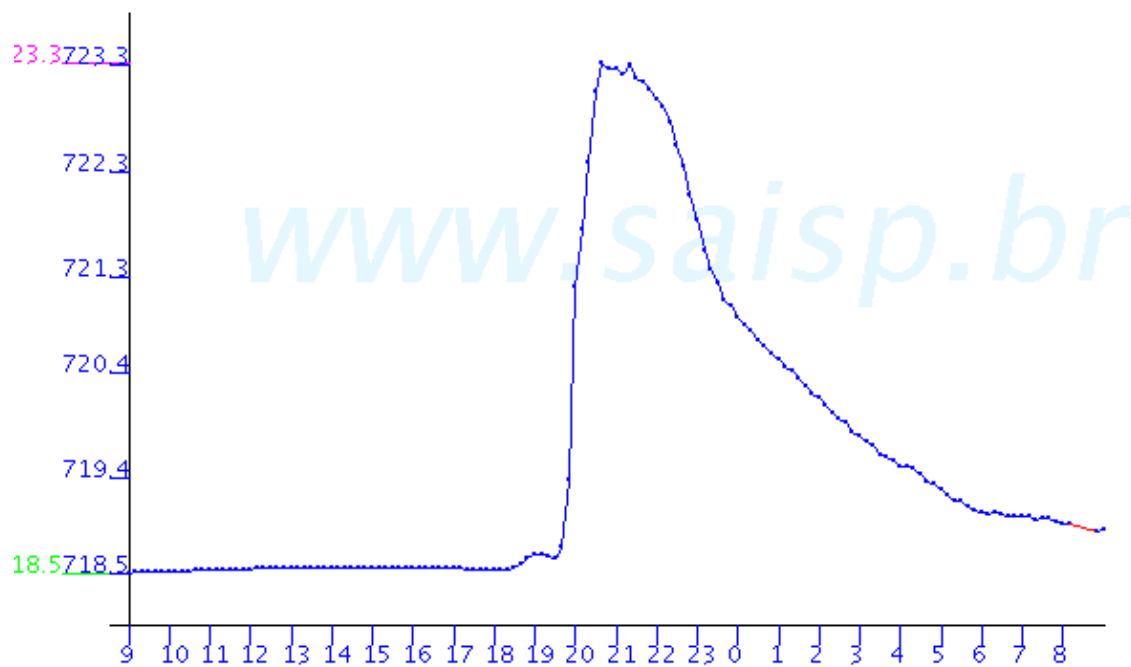


Rio Tietê; na Barragem da Penha FLU(m) 2004-04-19 09:00:00.0 - 2004-04-20 09:00:00.0

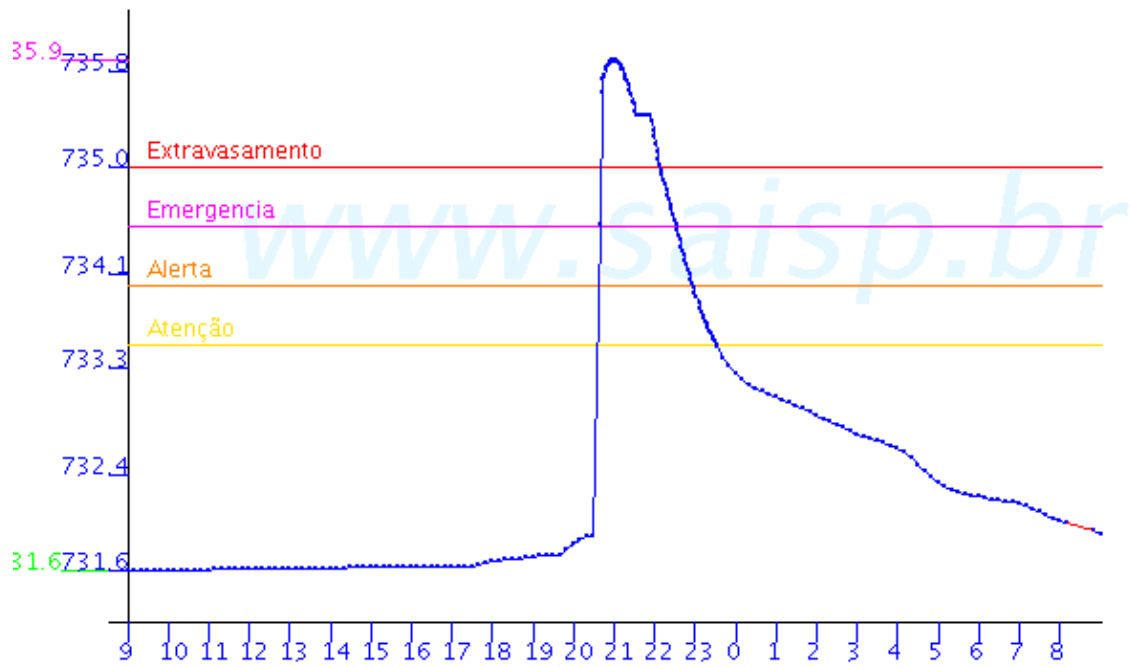


ARICANDUVA

Aricanduva(Foz) FLU(m) 2004-04-19 09:00:00.0 - 2004-04-20 09:00:00.0

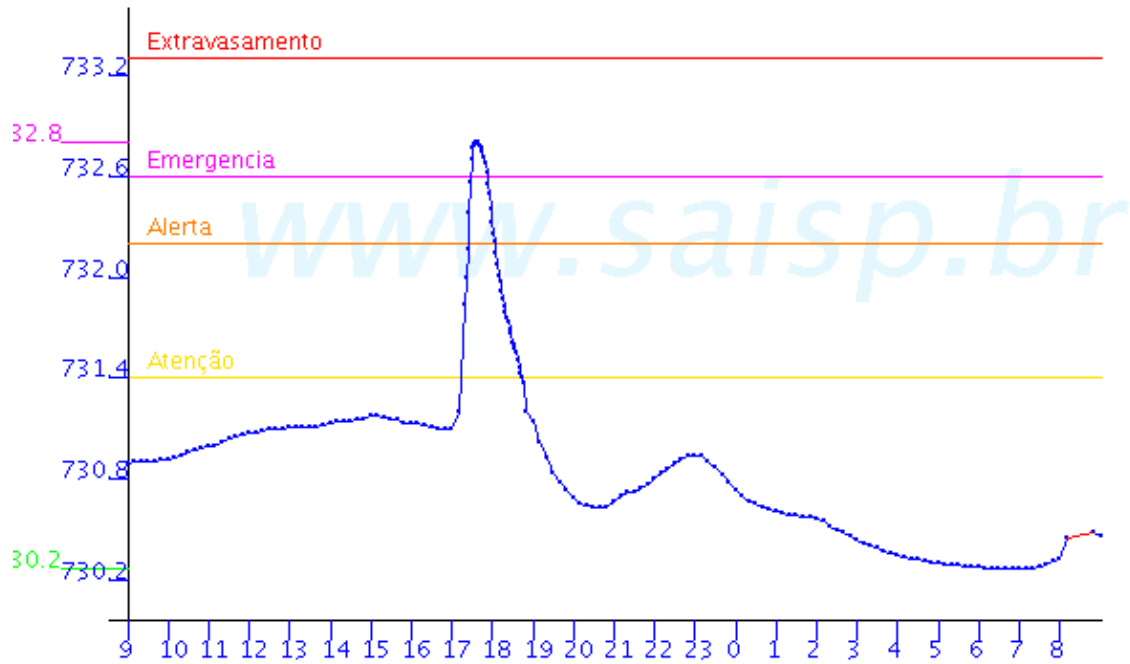


Aricanduva FLU(m) 2004-04-19 09:00:00.0 - 2004-04-20 09:00:00.0



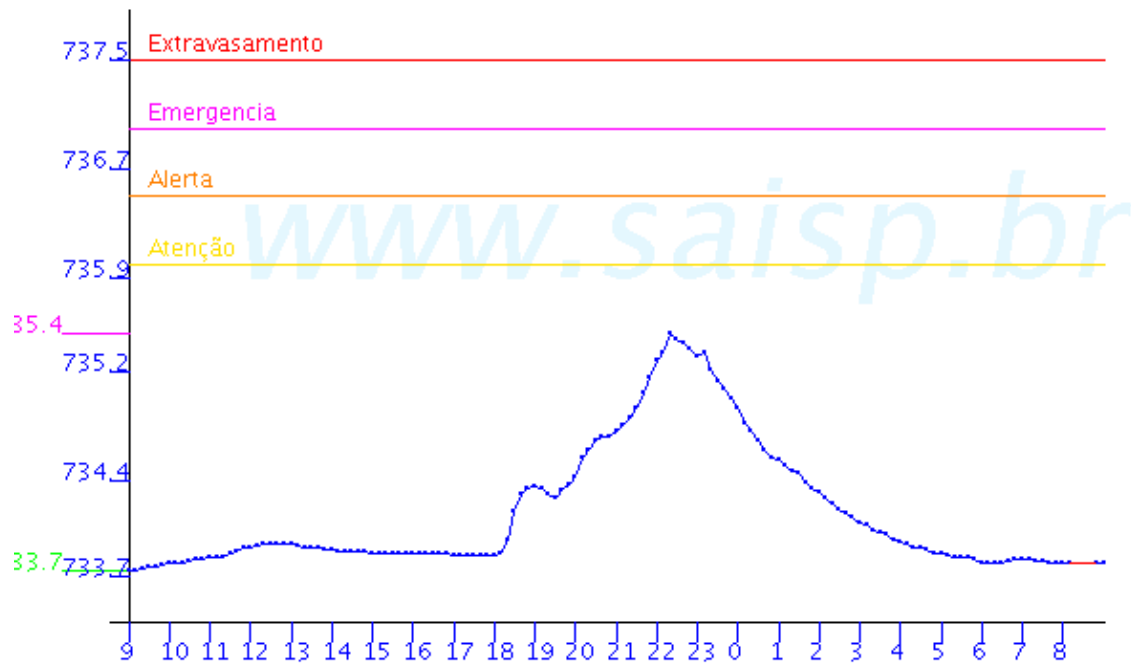
PIRAJUSSARA

Pirajussara FLU(m) 2004-04-19 09:00:00.0 - 2004-04-20 09:00:00.0

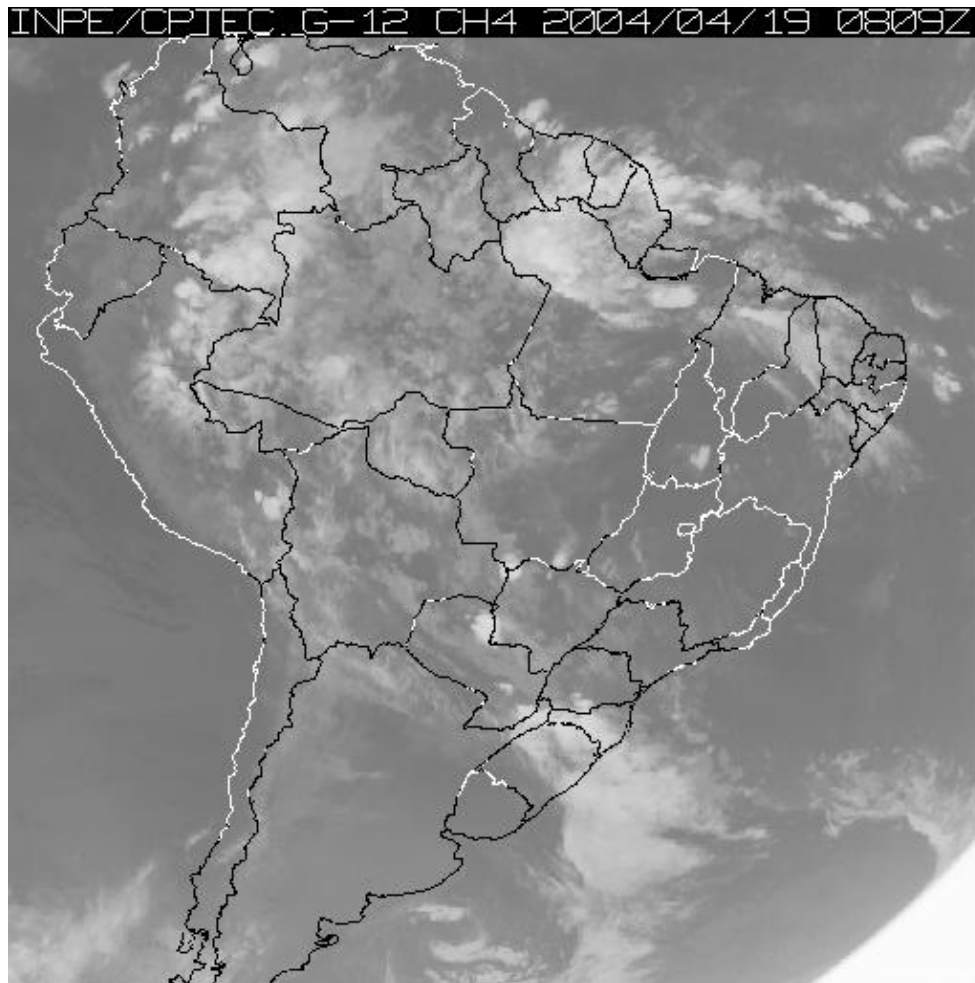


RIBEIRÃO MENINOS

Ribeirao Meninos FLU(m) 2004-04-19 09:00:00.0 - 2004-04-20 09:00:00.0



4. ANÁLISE SINÓTICA



A imagem de satélite acima é em infra-vermelho, mostrando a emissão de calor transformada em tons de cinza. Quanto mais perto da cor branca, mais frio e quanto mais escuro o cinza, mais quente. Assim, nebulosidade com cor branca intensa significa que as nuvens atingiram grandes altitudes e são indícios de tempestade severa com possibilidade de ventos fortes e granizo. Tonalidades médias de cinza podem significar chuvas fracas à moderadas ou simplesmente nebulosidade. Tons de cinza mais escuros significam ausência de nuvens.

5. PREVISÃO PARA OS PRÓXIMOS DIAS

Previsão para 3 dias – Sao Paulo

	Segunda, 19-04	Terça, 20-04	Quarta, 21-04
Madrugada	 Poucas nuvens Chuva: 0mm Atmosfera: Instável Tempestade: Atenção	 Pancada de chuva Chuva: 3mm Atmosfera: Alerta! Tempestade: Atenção	 Pancada de chuva Chuva: 4mm Atmosfera: Alerta! Tempestade: Atenção
Manhã	 Poucas nuvens Chuva: 0mm Atmosfera: Instável Tempestade: Atenção	 Nublado Chuva: 0mm Atmosfera: Instável Tempestade: Atenção	 Pancada de chuva Chuva: 4mm Atmosfera: Alerta! Tempestade: Atenção
Tarde	 Pancada de chuva Chuva: 3mm Atmosfera: Alerta! Tempestade: Atenção	 Pancada de chuva Chuva: 8mm Atmosfera: Instável Tempestade: Atenção	 Nublado Chuva: 0mm Atmosfera: Instável Tempestade: Atenção
Noite	 Pancada de chuva Chuva: 2mm Atmosfera: Alerta! Tempestade: Atenção	 Pancada de chuva Chuva: 13mm Atmosfera: Instável Tempestade: Atenção	 Chuva Rápida Chuva: 1mm Atmosfera: Instável Tempestade: Atenção
	Temperatura: 21°C / 30°C Vento: WNW-17km/h Chuva total: 5mm	Temperatura: 20°C / 24°C Vento: SSE-17km/h Chuva total: 24mm	Temperatura: 19°C / 25°C Vento: SSE-13km/h Chuva total: 5mm

6. PONTOS DE ALAGAMENTO DA CENTRAL DE GERENCIAMENTO EMERGÊNCIAIS(CGE/PMSP)

19-04-2004

Local: AV. AIRTON PRETINI Subp: PE
Referência: ACESSO ELEVADO ARICANDUVA
Sentido: B/C
Início às 19:54 / fim às 00:05
Observação: Un CENTRAL , Un DIR. , Un ESQ

Local: AV. ARICANDUVA , Subp: IT/AF
Referência: AV. ITAQUERA
Sentido: AMBOS
Início às 20:39 / fim às 00:10
Observação: Un CENTRAL , Un DIR. , Un ESQ

Local: R. TAMAINDE , Subp: AF
Referência: R. BAQUIA
Sentido: AMBOS
Início às 21:01 / fim às 00:10
Observação: Un CENTRAL , Un DIR. , Un ESQ

Local: R. TRES RIOS Subp: SE

Referência: R. PRATES
Sentido: ÚNICO
Início às 20:08 / fim às 00:10
Observação: Un CENTRAL, Un DIR, Un ESQ

7. VEJA OS EVENTOS ANTERIORES

8. VERSÃO PARA IMPRESSÃO EM PDF