

**RELATORIO DE EVENTO DE CHUVA – DE 29/03/2004 14:15(GMT) ATÉ 30/03/2004 01:50(GMT)
(–3h hora local) – DAEE/FCTH**

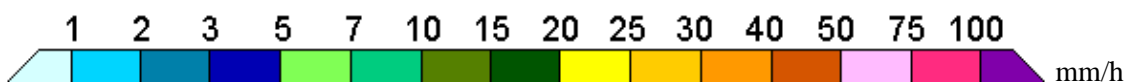
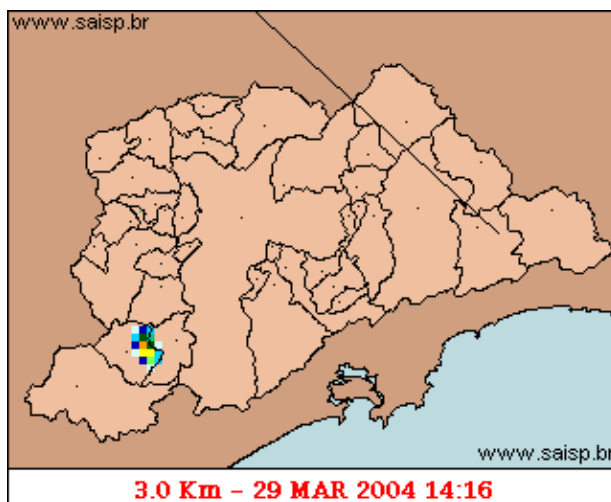
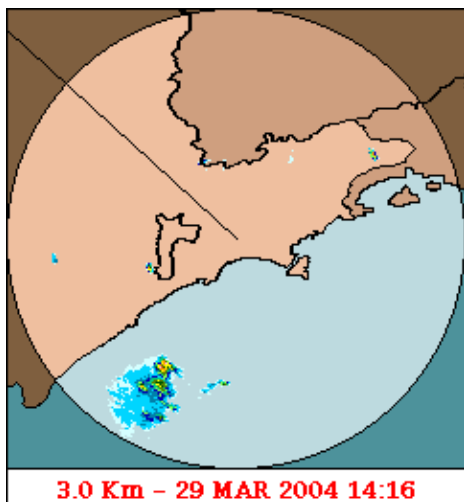
Áreas de instabilidade provocaram pancadas de chuva forte a moderada em vários pontos da faixa leste do Estado de São Paulo, principalmente na Capital. A chuva teve início as 14:16(GMT), passou por um horário de pico as 17:37(GMT) e terminou a 01:47(GMT).

Nos postos da rede telemetrica do Alto Tiete e Cubatao a chuva acumulada variou entre 0,1 e 41,7 milímetros (Posto Rio Tiete Estaleiro). Nos graficos de fluviometria, o posto Pirajussara entrou em estado de Atencao mas ja retornou ao Normal, os demais postos da Rede Telemetrica do Alto Tiete em operacao permaneceram em Estado Normal.

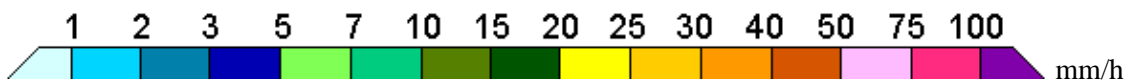
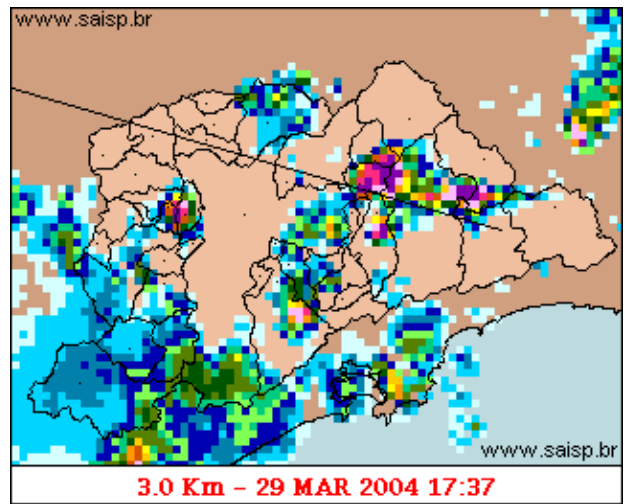
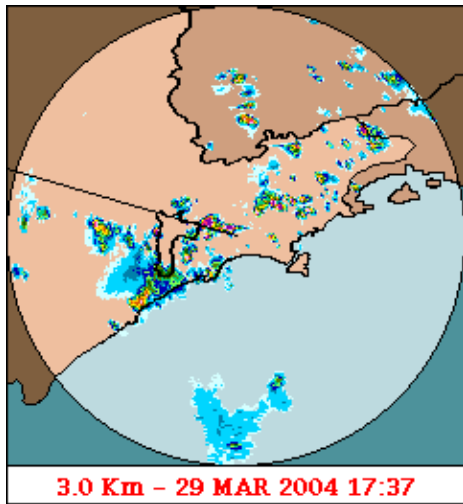
O CGE/PMSP não registrou pontos criticos de alagamento.

Para os proximos dias a previsão é de sol e calor, com pancadas de chuva a tarde.

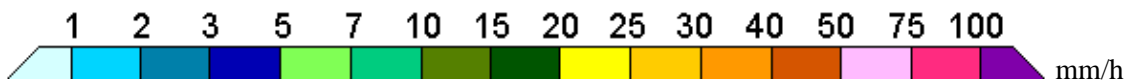
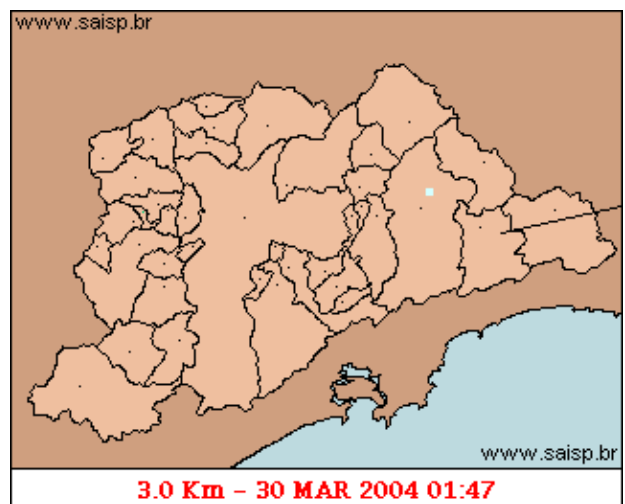
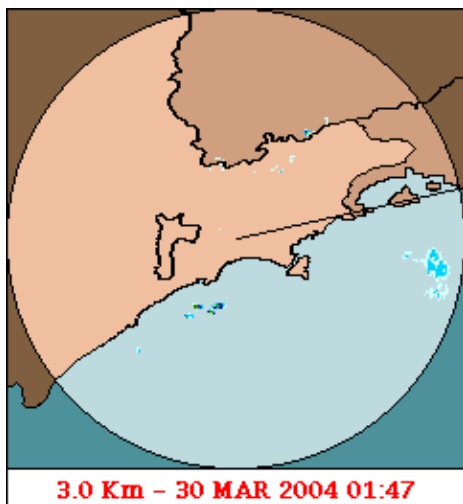
1. IMAGENS DO RADAR METEOROLÓGICO DE PONTE NOVA



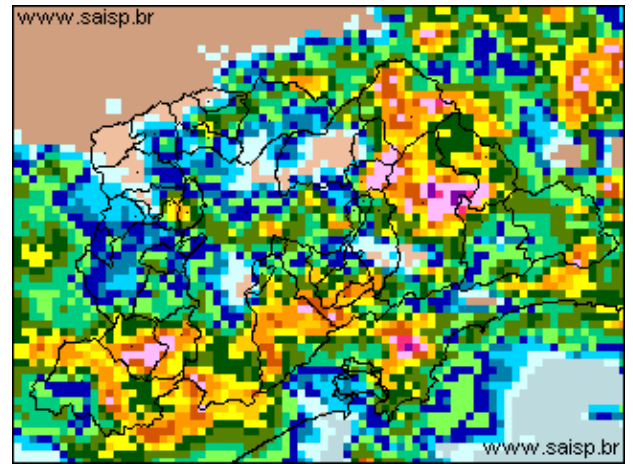
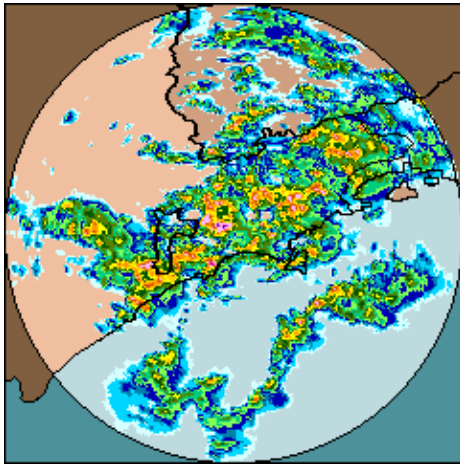
As imagens acima mostram o início da chuva sobre a área de cobertura do radar e sobre a Região Metropolitana de São Paulo (RMSP) respectivamente.



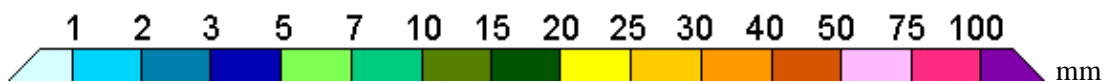
As imagens acima mostram o pico da chuva sobre a área de cobertura do radar e sobre a Região Metropolitana de São Paulo (RMSP) respectivamente.



As imagens acima mostram o final da chuva sobre a área de cobertura do radar e sobre a Região Metropolitana de São Paulo (RMSP) respectivamente.



29/03/2004 14:15(GMT) – 30/03/2004 01:50(GMT) 29/03/2004 14:15(GMT) – 30/03/2004 01:50(GMT)



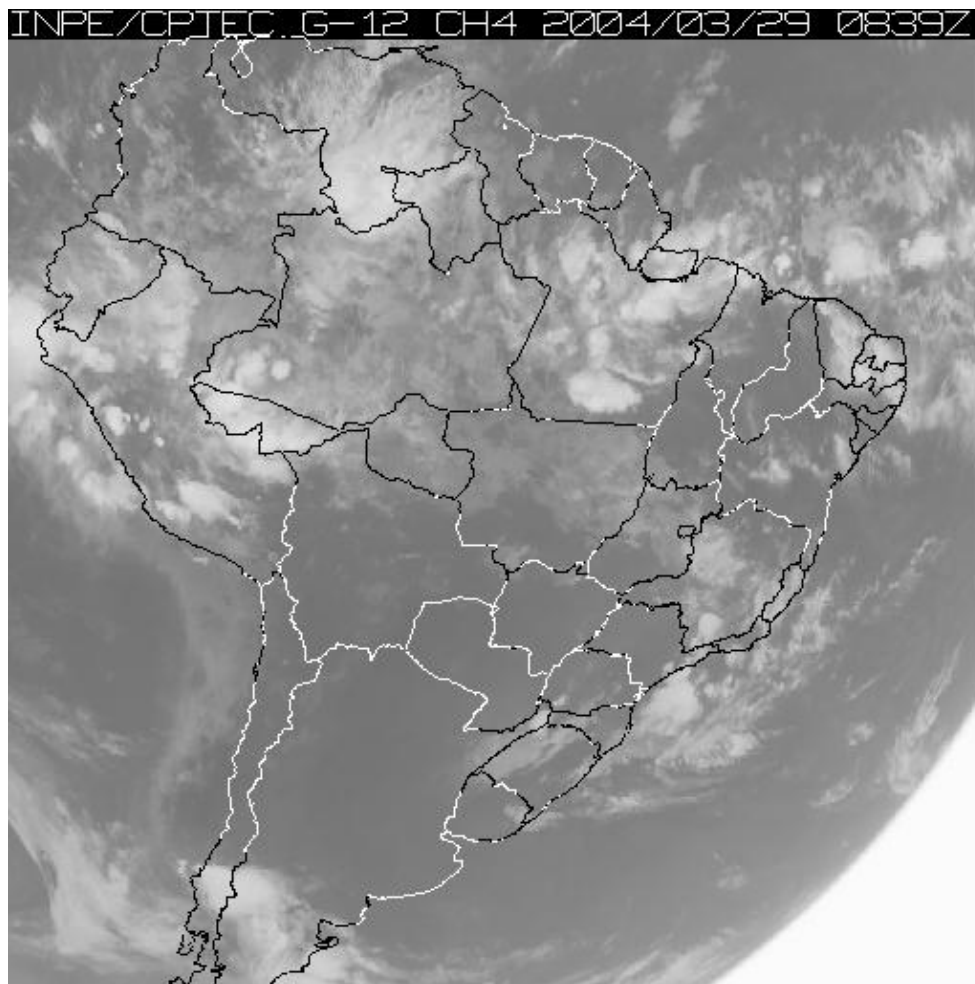
As imagens acima mostram o total de chuva acumulada sobre a área de cobertura do radar e sobre a Região Metropolitana de São Paulo (RMSP) respectivamente.

2. REDE TELEMÉTRICA DE PLUVIOMETRIA

Acumulada entre 29/03/2004 14:15(GMT) e 30/03/2004 01:50(GMT)			
Posto	mm	Rede	Bacia
Rio Tietê na Barragem de Ponte Nova	1.200	Alto Tiete	Alto Tiete
Rio Tietê em São Miguel	0.300	Alto Tiete	Alto Tiete
Cabucu de Baixo	2.000	Alto Tiete	Alto Tiete
Aricanduva(Foz)	2.200	Alto Tiete	Alto Tiete
Rio Tietê – Estaleiro	41.700	Alto Tiete	Alto Tiete
Barragem Jundiá	--	Alto Tiete	Alto Tiete
Taiacupeba	--	Alto Tiete	Alto Tiete
Rio Tietê na Barragem da Penha	1.300	Alto Tiete	Alto Tiete
Belenzinho	0.200	Alto Tiete	Alto Tiete
Limaó	--	Alto Tiete	Alto Tiete
Barragem MoveI	4.300	Alto Tiete	Alto Tiete
RADAR	19.100	Alto Tiete	Alto Tiete
Aricanduva	1.600	Alto Tiete	Alto Tiete
Riacho Grande	6.300	Alto Tiete	Alto Tiete
Imigrantes(FEI)	1.000	Alto Tiete	Alto Tiete
Rudge Ramos	5.500	Alto Tiete	Alto Tiete
Ribeirao Meninos	3.900	Alto Tiete	Alto Tiete
Oratorio	0.800	Alto Tiete	Alto Tiete
Prosperidade	13.600	Alto Tiete	Alto Tiete

Vila Mariana	2.300	Alto Tiete	Alto Tiete
COMGAS	2.000	Alto Tiete	Alto Tiete
Cabucu de Cima	0.100	Alto Tiete	Alto Tiete
Pirajussara	2.000	Alto Tiete	Alto Tiete
Alto Pereque	19.600	Cubatao	Alto Tiete
Portao 40	6.900	Cubatao	Alto Tiete
Cubatao	--	Cubatao	Baixada Santista
Cota 400	7.600	Cubatao	Baixada Santista
Paranapiacaba	4.400	Cubatao	Baixada Santista
Cosipa	2.400	Cubatao	Baixada Santista

3. ANÁLISE SINÓTICA



A imagem de satélite acima é em infra-vermelho, mostrando a emissão de calor transformada em tons de cinza. A nebulosidade com cor branca intensa significa que as nuvens atingiram grandes altitudes e são indícios de tempestade severa. Tonalidades médias de cinza podem significar chuvas fracas à moderadas ou simplesmente nebulosidade. Tons de cinza mais escuros significam ausência de nuvens.

4. PREVISÃO PARA OS PRÓXIMOS DIAS

Previsão para 3 dias – Sao Paulo

	Segunda, 29-03	Terça, 30-03	Quarta, 31-03
Madrugada	 Poucas nuvens Chuva: 0mm Atmosfera: Instável Tempestade: Atenção	 Poucas nuvens Chuva: 0mm Atmosfera: Instável Tempestade: Nenhum	 Nublado Chuva: 0mm Atmosfera: Instável Tempestade: Nenhum
Manhã	 Poucas nuvens Chuva: 0mm Atmosfera: Instável Tempestade: Atenção	 Poucas nuvens Chuva: 0mm Atmosfera: Instável Tempestade: Nenhum	 Nublado Chuva: 0mm Atmosfera: Instável Tempestade: Nenhum
Tarde	 Pancada de chuva Chuva: 3mm Atmosfera: Instável Tempestade: Atenção	 Chuva Rápida Chuva: 3mm Atmosfera: Instável Tempestade: Nenhum	 Pancada de chuva Chuva: 2mm Atmosfera: Instável Tempestade: Atenção
Noite	 Nublado Chuva: 0mm Atmosfera: Instável Tempestade: Atenção	 Poucas nuvens Chuva: 0mm Atmosfera: Instável Tempestade: Nenhum	 Nublado Chuva: 0mm Atmosfera: Instável Tempestade: Nenhum
	Temperatura: 19°C / 29°C Vento: SE-11km/h Chuva total: 3mm	Temperatura: 19°C / 26°C Vento: SSE-12km/h Chuva total: 3mm	Temperatura: 18°C / 25°C Vento: SSE-13km/h Chuva total: 2mm

5. VEJA OS EVENTOS ANTERIORES

6. VERSÃO PARA IMPRESSÃO EM PDF