

**RELATORIO DE EVENTO DE CHUVA – DE 26/03/2004 16:10(GMT) ATÉ 27/03/2004 10:15(GMT)  
(–3h hora local) – DAEE/FCTH**

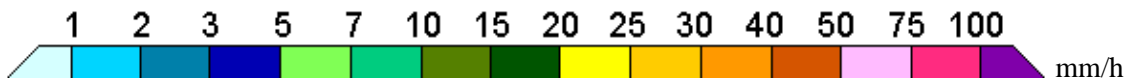
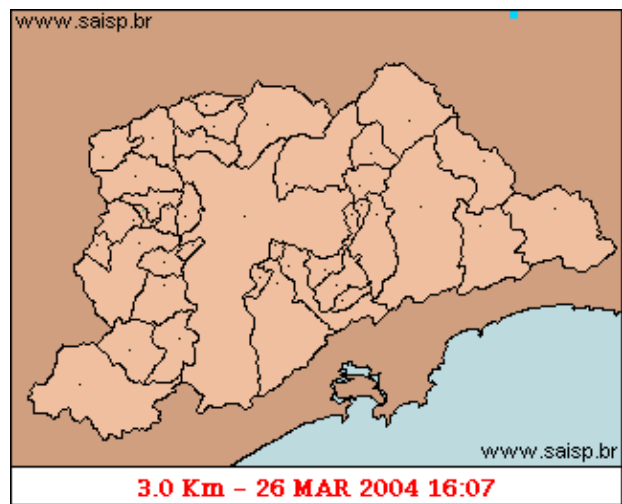
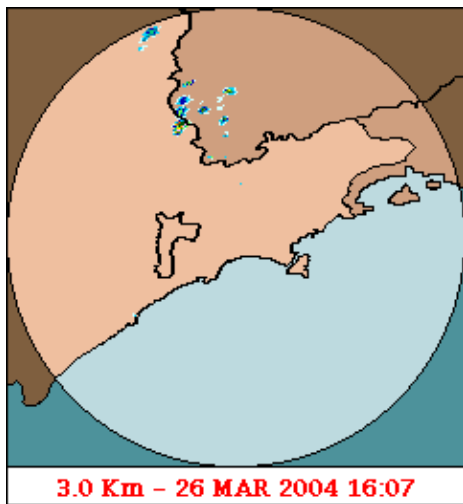
Áreas de instabilidade provocaram pancadas de chuvas em alguns pontos da faixa leste do Estado de São Paulo. A chuva teve início as 16:07(GMT), passou por um horário de pico as 23:33(GMT) e terminou as 10:13(GMT).

Nos postos da rede telemetrica do Alto Tiete e Cubatao a chuva acumulada variou entre 0,0 e 4,2 milímetros (Posto Cabucu de Baixo). Nos graficos de fluviometria, os postos da Rede Telemetrica do Alto Tiete em operacao permaneceram em Estado Normal.

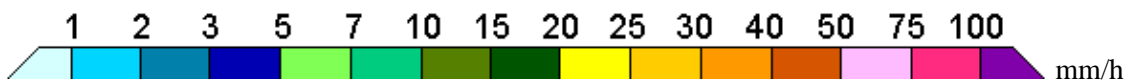
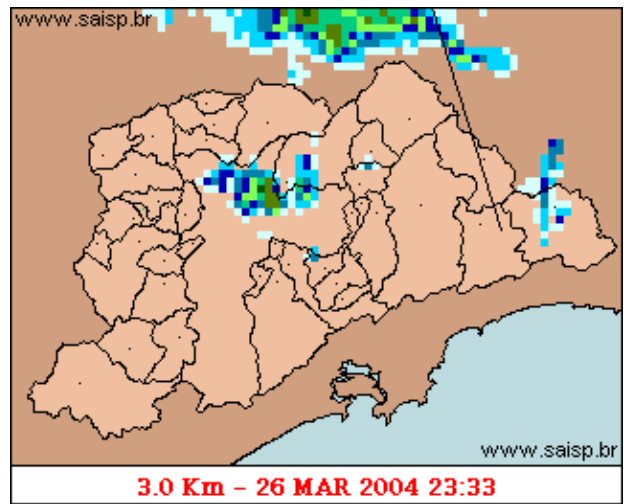
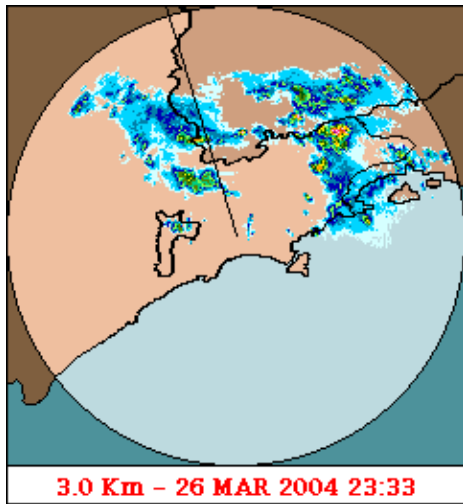
O CGE/PMSP não registrou pontos críticos de alagamento.

Para os proximos dias a previsão é de sol entre nuvens e pancadas de chuva a tarde.

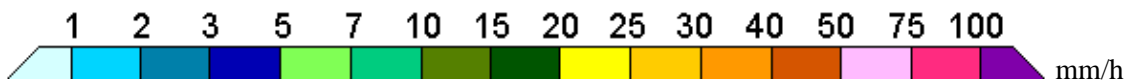
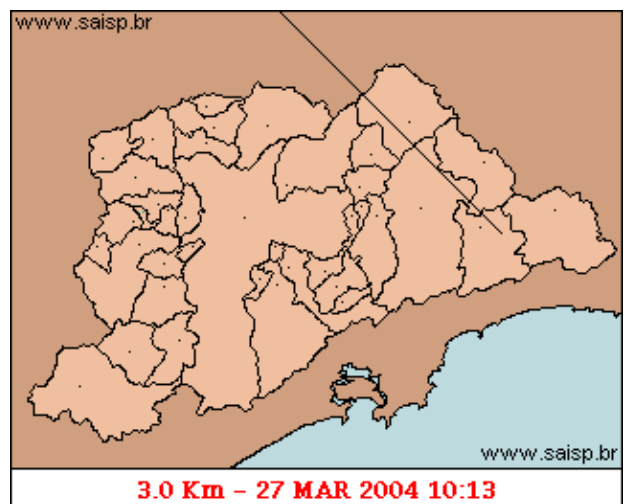
**1. IMAGENS DO RADAR METEOROLÓGICO DE PONTE NOVA**



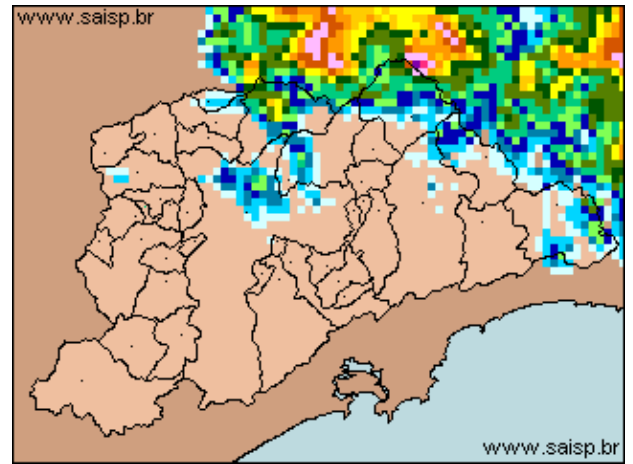
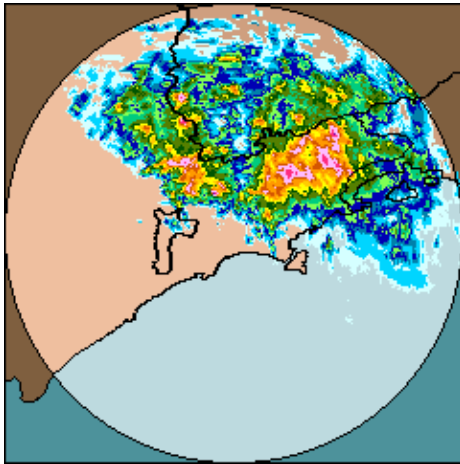
As imagens acima mostram o início da chuva sobre a área de cobertura do radar e sobre a Região Metropolitana de São Paulo (RMSP) respectivamente.



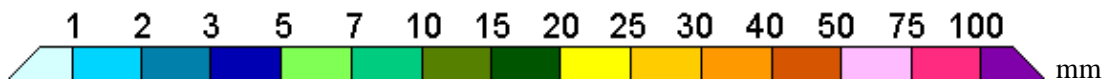
As imagens acima mostram o pico da chuva sobre a área de cobertura do radar e sobre a Região Metropolitana de São Paulo (RMSP) respectivamente.



As imagens acima mostram o final da chuva sobre a área de cobertura do radar e sobre a Região Metropolitana de São Paulo (RMSP) respectivamente.



26/03/2004 16:10(GMT) – 27/03/2004 10:15(GMT) 26/03/2004 16:10(GMT) – 27/03/2004 10:15(GMT)



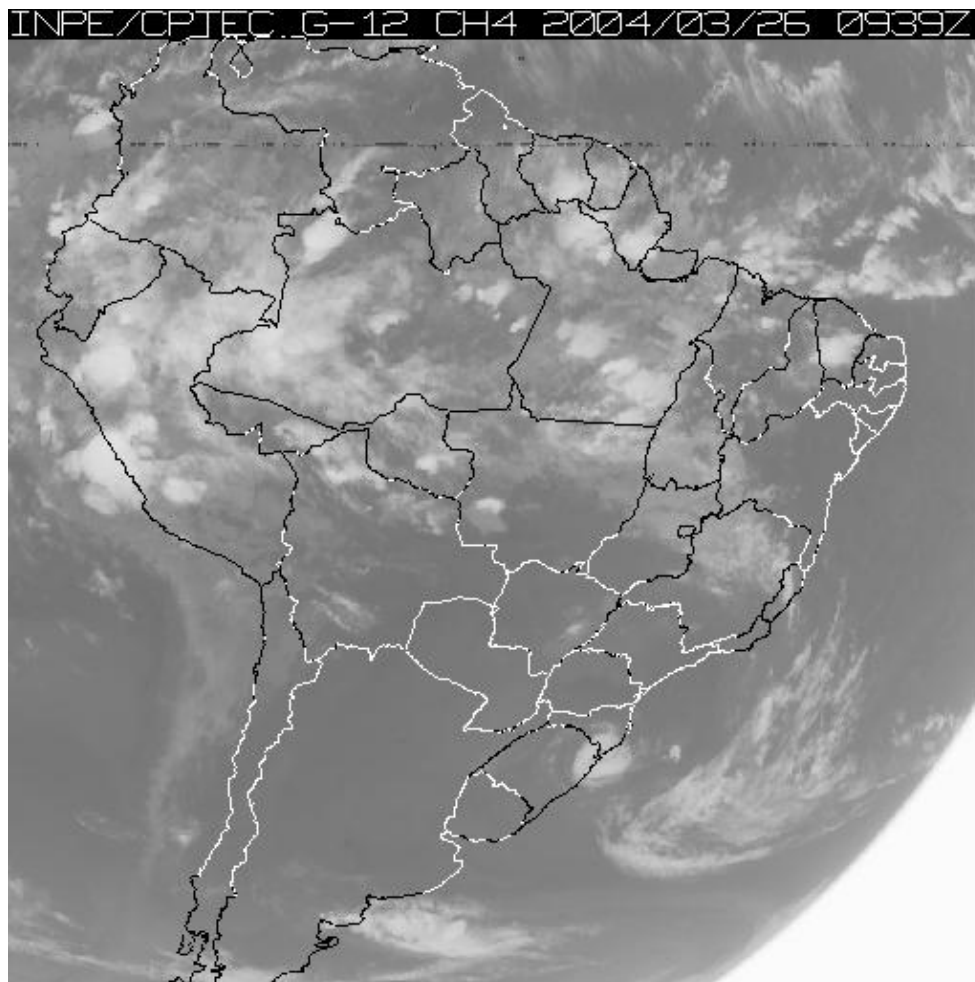
As imagens acima mostram o total de chuva acumulada sobre a área de cobertura do radar e sobre a Região Metropolitana de São Paulo (RMSP) respectivamente.

## 2. REDE TELEMÉTRICA DE PLUVIOMETRIA

Acumulada entre 26/03/2004 16:10(GMT) e 27/03/2004 10:15(GMT)			
Posto	mm	Rede	Bacia
Rio Tietê na Barragem de Ponte Nova	0.000	Alto Tiete	Alto Tiete
Rio Tietê em São Miguel	0.000	Alto Tiete	Alto Tiete
Cabucu de Baixo	4.200	Alto Tiete	Alto Tiete
Aricanduva(Foz)	0.400	Alto Tiete	Alto Tiete
Rio Tietê – Estaleiro	0.000	Alto Tiete	Alto Tiete
Barragem Jundiá	0.000	Alto Tiete	Alto Tiete
Taiacupeba	0.000	Alto Tiete	Alto Tiete
Rio Tietê na Barragem da Penha	0.200	Alto Tiete	Alto Tiete
Belenzinho	0.100	Alto Tiete	Alto Tiete
Limaó	0.200	Alto Tiete	Alto Tiete
Barragem Movei	0.000	Alto Tiete	Alto Tiete
RADAR	0.100	Alto Tiete	Alto Tiete
Aricanduva	0.500	Alto Tiete	Alto Tiete
Riacho Grande	0.000	Alto Tiete	Alto Tiete
Imigrantes(FEI)	0.000	Alto Tiete	Alto Tiete
Rudge Ramos	0.000	Alto Tiete	Alto Tiete
Ribeirão Meninos	0.000	Alto Tiete	Alto Tiete
Oratorio	0.000	Alto Tiete	Alto Tiete
Prosperidade	0.000	Alto Tiete	Alto Tiete

Vila Mariana	0.000	Alto Tiete	Alto Tiete
COMGAS	1.100	Alto Tiete	Alto Tiete
Cabucu de Cima	0.200	Alto Tiete	Alto Tiete
Pirajussara	0.000	Alto Tiete	Alto Tiete
Alto Pereque	0.100	Cubatao	Alto Tiete
Portao 40	0.200	Cubatao	Alto Tiete
Cubatao	0.000	Cubatao	Baixada Santista
Cota 400	0.000	Cubatao	Baixada Santista
Paranapiacaba	0.000	Cubatao	Baixada Santista
Cosipa	3.700	Cubatao	Baixada Santista











### 3. ANÁLISE SINÓTICA



A imagem de satélite acima é em infra-vermelho, mostrando a emissão de calor transformada em tons de cinza. A nebulosidade com cor branca intensa significa que as nuvens atingiram grandes altitudes e são indícios de tempestade severa. Tonalidades médias de cinza podem significar chuvas fracas à moderadas ou simplesmente nebulosidade. Tons de cinza mais escuros significam ausência de nuvens.

#### 4. PREVISÃO PARA OS PRÓXIMOS DIAS

##### Previsão para 3 dias – Sao Paulo

	Sexta, 26-03	Sábado, 27-03	Domingo, 28-03
<b>Madrugada</b>	 Poucas nuvens Chuva: 0mm Atmosfera: Estável Tempestade: Nenhum	 Nublado Chuva: 0mm Atmosfera: Estável Tempestade: Nenhum	 Poucas nuvens Chuva: 0mm Atmosfera: Instável Tempestade: Atenção
<b>Manhã</b>	 Poucas nuvens Chuva: 0mm Atmosfera: Estável Tempestade: Nenhum	 Céu claro Chuva: 0mm Atmosfera: Estável Tempestade: Nenhum	 Poucas nuvens Chuva: 0mm Atmosfera: Instável Tempestade: Atenção
<b>Tarde</b>	 Poucas nuvens Chuva: 0mm Atmosfera: Instável Tempestade: Nenhum	 Pancada de chuva Chuva: 4mm Atmosfera: Instável Tempestade: Atenção	 Pancada de chuva Chuva: 4mm Atmosfera: Instável Tempestade: Atenção
<b>Noite</b>	 Poucas nuvens Chuva: 0mm Atmosfera: Estável Tempestade: Nenhum	 Poucas nuvens Chuva: 0mm Atmosfera: Instável Tempestade: Nenhum	 Pancada de chuva Chuva: 4mm Atmosfera: Instável Tempestade: Alerta
	Temperatura: 16°C / 30°C Vento: S-10km/h Chuva total: 0mm	Temperatura: 17°C / 30°C Vento: SSE-12km/h Chuva total: 4mm	Temperatura: 18°C / 29°C Vento: SSE-7km/h Chuva total: 8mm

#### 5. VEJA OS EVENTOS ANTERIORES

#### 6. VERSÃO PARA IMPRESSÃO EM PDF