

**RELATORIO DE EVENTO DE CHUVA – DE 22/03/2004 19:25(GMT) ATÉ 23/03/2004 12:06(GMT)
(–3h hora local) – DAEE/FCTH**

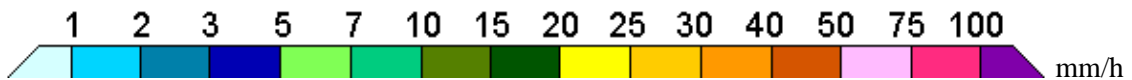
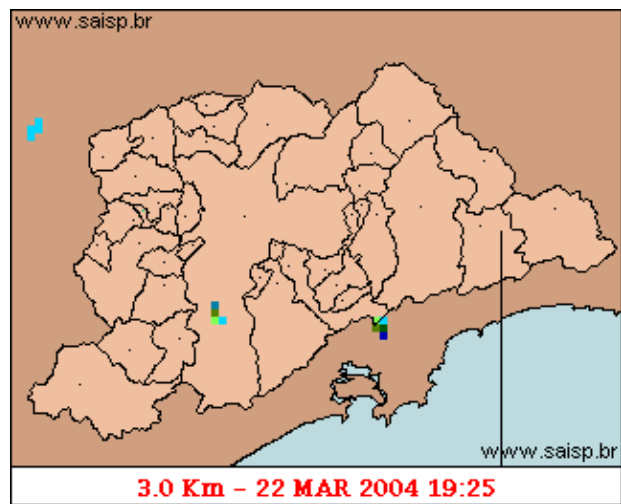
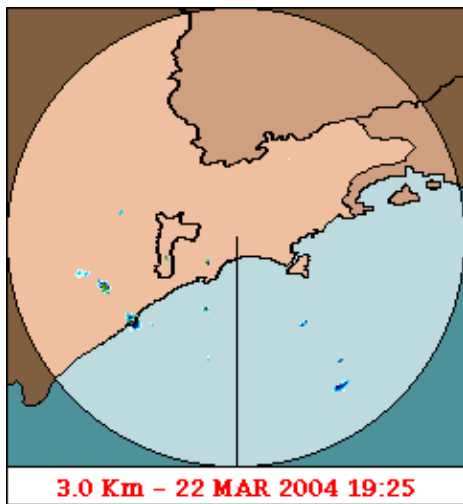
Após a passagem da frente fria, o vento úmido que sopra do mar trouxe chuva para a faixa leste do Estado, principalmente para o Litoral. A chuva teve início as 19:25(GMT), passou por um horário de pico as 01:10(GMT) e terminou as 12:06(GMT).

Nos postos da rede telemetrica do Alto Tiete e Cubatao a chuva acumulada variou entre 0,0 e 22,8 milímetros (Posto Cota 400). Nos graficos de fluviometria, os postos da Rede Telemetrica do Alto Tiete em operacao permaneceram em Estado Normal.

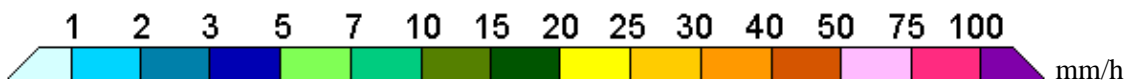
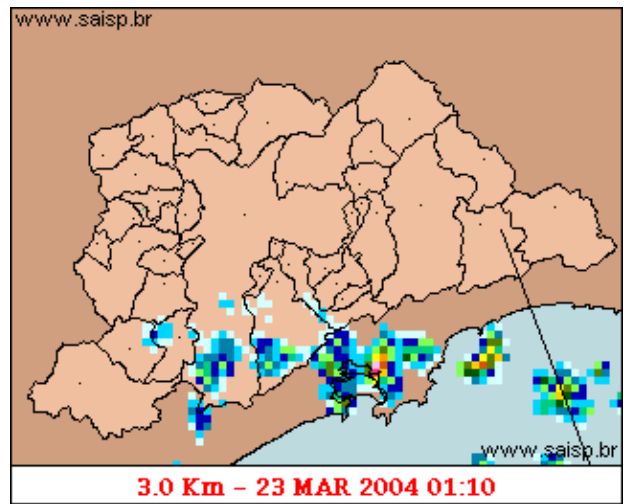
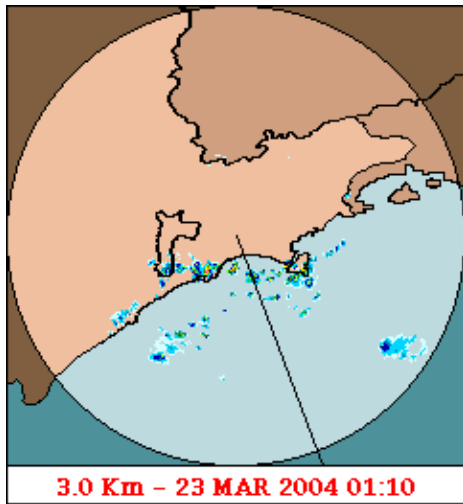
O CGE/PMSP não registrou pontos críticos de alagamento.

Para os proximos dias a previsão é de sol entre nuvens e chuviscos no início e final do dia.

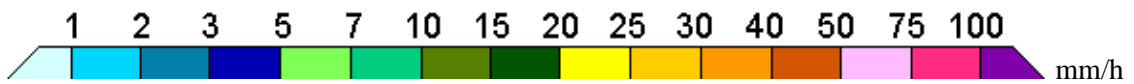
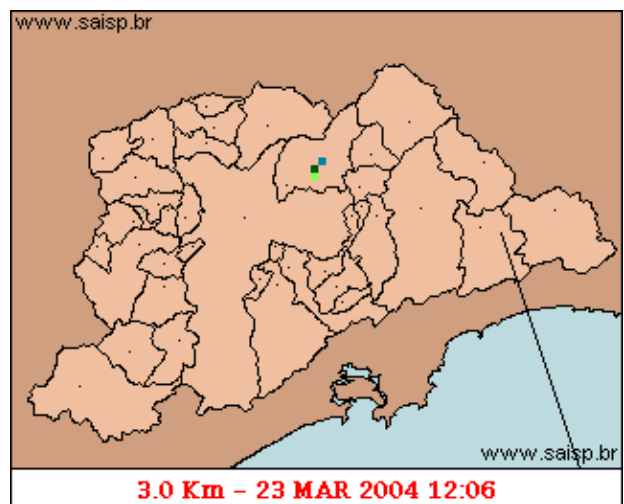
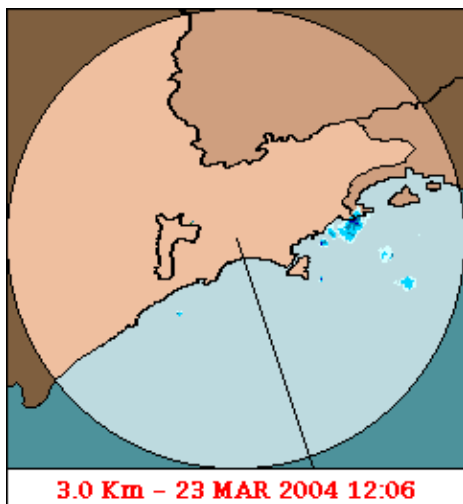
1. IMAGENS DO RADAR METEOROLÓGICO DE PONTE NOVA



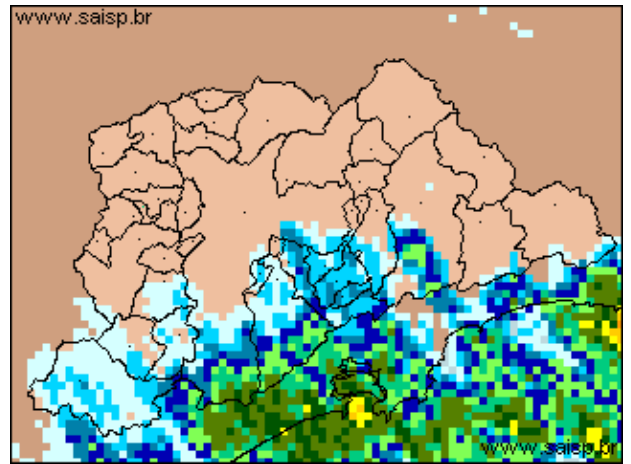
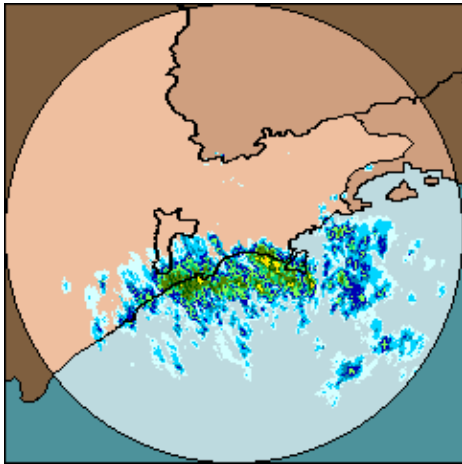
As imagens acima mostram o início da chuva sobre a área de cobertura do radar e sobre a Região Metropolitana de São Paulo (RMSP) respectivamente.



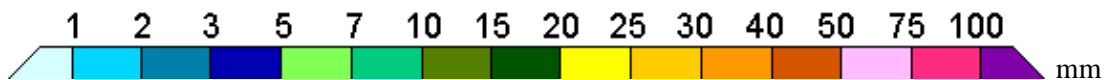
As imagens acima mostram o pico da chuva sobre a área de cobertura do radar e sobre a Região Metropolitana de São Paulo (RMSP) respectivamente.



As imagens acima mostram o final da chuva sobre a área de cobertura do radar e sobre a Região Metropolitana de São Paulo (RMSP) respectivamente.



22/03/2004 19:25(GMT) – 23/03/2004 12:06(GMT) 22/03/2004 19:25(GMT) – 23/03/2004 12:06(GMT)



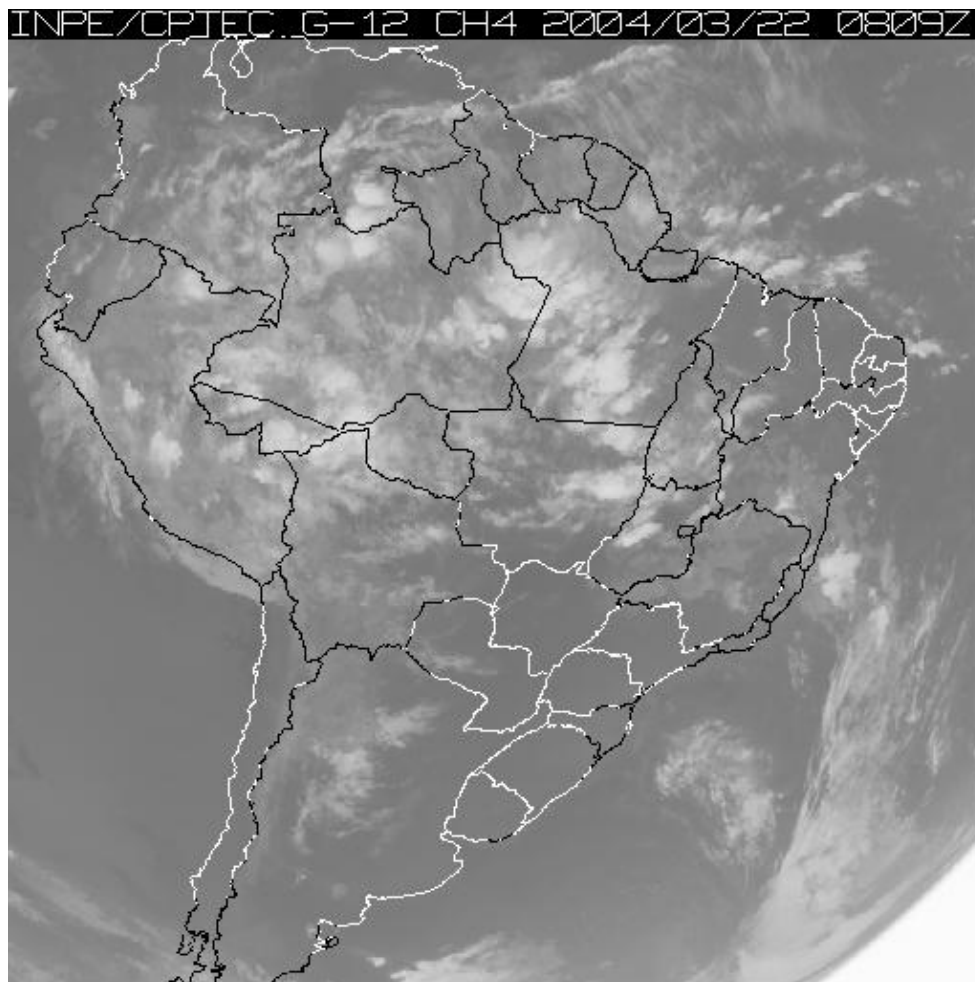
As imagens acima mostram o total de chuva acumulada sobre a área de cobertura do radar e sobre a Região Metropolitana de São Paulo (RMSP) respectivamente.

2. REDE TELEMÉTRICA DE PLUVIOMETRIA

Acumulada entre 22/03/2004 19:25(GMT) e 23/03/2004 12:06(GMT)			
Posto	mm	Rede	Bacia
Rio Tietê na Barragem de Ponte Nova	0.000	Alto Tiete	Alto Tiete
Rio Tietê em São Miguel	0.200	Alto Tiete	Alto Tiete
Cabucu de Baixo	0.000	Alto Tiete	Alto Tiete
Aricanduva(Foz)	0.000	Alto Tiete	Alto Tiete
Rio Tietê – Estaleiro	0.000	Alto Tiete	Alto Tiete
Barragem Jundiá	5.600	Alto Tiete	Alto Tiete
Taiacupeba	0.000	Alto Tiete	Alto Tiete
Rio Tietê na Barragem da Penha	0.000	Alto Tiete	Alto Tiete
Belenzinho	0.400	Alto Tiete	Alto Tiete
Limaó	0.000	Alto Tiete	Alto Tiete
Barragem Movei	0.000	Alto Tiete	Alto Tiete
RADAR	2.700	Alto Tiete	Alto Tiete
Aricanduva	0.100	Alto Tiete	Alto Tiete
Riacho Grande	2.400	Alto Tiete	Alto Tiete
Imigrantes(FEI)	2.200	Alto Tiete	Alto Tiete
Rudge Ramos	0.300	Alto Tiete	Alto Tiete
Ribeirão Meninos	0.100	Alto Tiete	Alto Tiete
Oratorio	1.800	Alto Tiete	Alto Tiete
Prosperidade	0.100	Alto Tiete	Alto Tiete

Vila Mariana	0.000	Alto Tiete	Alto Tiete
COMGAS	0.000	Alto Tiete	Alto Tiete
Cabucu de Cima	0.000	Alto Tiete	Alto Tiete
Pirajussara	1.100	Alto Tiete	Alto Tiete
Alto Pereque	18.300	Cubatao	Alto Tiete
Portao 40	18.500	Cubatao	Alto Tiete
Cubatao	--	Cubatao	Baixada Santista
Cota 400	22.800	Cubatao	Baixada Santista
Paranapiacaba	16.700	Cubatao	Baixada Santista
Cosipa	11.000	Cubatao	Baixada Santista


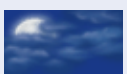




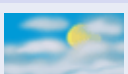
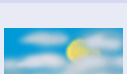


3. ANÁLISE SINÓTICA



A imagem de satélite acima é em infra-vermelho, mostrando a emissão de calor transformada em tons de cinza. A nebulosidade com cor branca intensa significa que as nuvens atingiram grandes altitudes e são indícios de tempestade severa. Tonalidades médias de cinza podem significar chuvas fracas à moderadas ou simplesmente nebulosidade. Tons de cinza mais escuros significam ausência de nuvens.

4. PREVISÃO PARA OS PRÓXIMOS DIAS

Previsão para 3 dias – Sao Paulo

	Segunda, 22-03	Terça, 23-03	Quarta, 24-03
Madrugada	 Chuva: 2mm Atmosfera: Instável	 Chuva: 0mm Atmosfera: Estável	 Chuva: 0mm Atmosfera: Estável
	Chuva Rápida Tempestade: Atenção Chuva: 0mm	Nublado Tempestade: Nenhum Chuva: 0mm	Poucas nuvens Tempestade: Nenhum Chuva: 0mm
Manhã	 Atmosfera: Instável	 Atmosfera: Estável	 Atmosfera: Estável
	Nublado Tempestade: Nenhum Chuva: 0mm	Poucas nuvens Tempestade: Nenhum Chuva: 0mm	Poucas nuvens Tempestade: Nenhum Chuva: 0mm
Tarde	 Atmosfera: Estável	 Atmosfera: Estável	 Atmosfera: Instável
	Nublado Tempestade: Nenhum Chuva: 0mm	Nublado Tempestade: Nenhum Chuva: 0mm	Poucas nuvens Tempestade: Nenhum Chuva: 0mm
Noite	 Atmosfera: Estável	 Atmosfera: Estável	 Atmosfera: Instável
	Nublado Tempestade: Nenhum Chuva: 0mm	Encoberto Tempestade: Nenhum Chuva: 0mm	Poucas nuvens Tempestade: Nenhum Chuva: 0mm
	Temperatura: 16°C / 26°C	Temperatura: 15°C / 27°C	Temperatura: 14°C / 27°C
	Vento: SSE-19km/h	Vento: S-16km/h	Vento: S-10km/h
	Chuva total: 2mm	Chuva total: 0mm	Chuva total: 0mm

5. VEJA OS EVENTOS ANTERIORES

6. VERSÃO PARA IMPRESSÃO EM PDF