

**RELATORIO DE EVENTO DE CHUVA – DE 19/03/2004 14:20 (GMT) ATÉ 20/03/2004 22:00 (GMT)
(–3h hora local) – DAEE/FCTH**

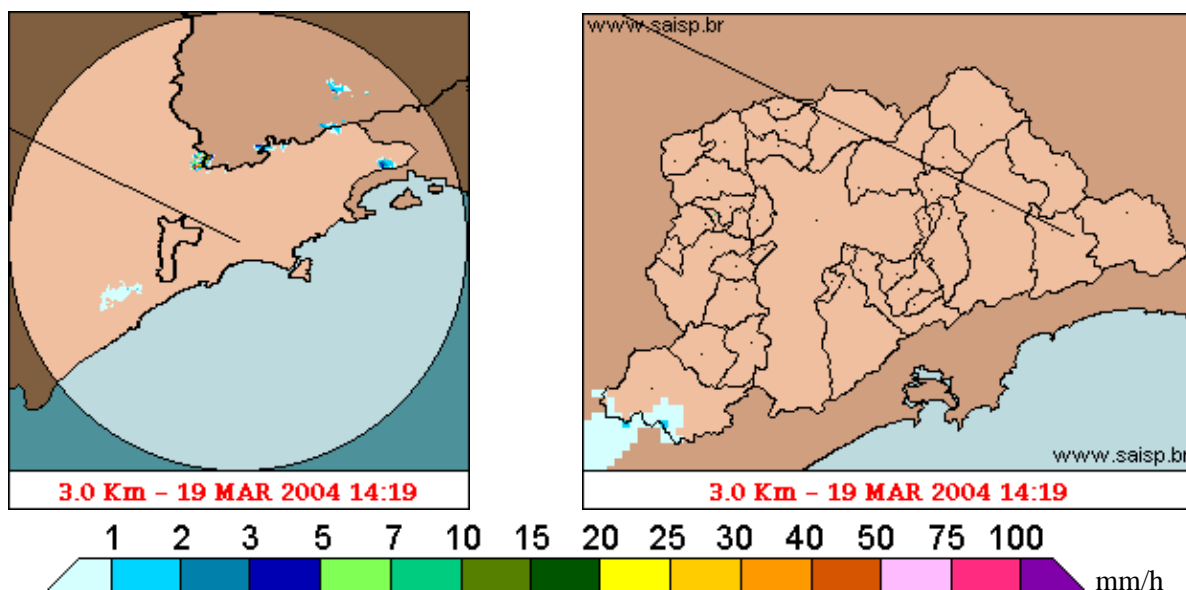
Áreas de instabilidade junto com uma frente fria provocaram pancadas de chuva em boa parte do Estado de São Paulo, principalmente na faixa leste, que inclui a RMSP. A chuva teve início às 14:19(GMT), passou por um horário de pico às 19:14(GMT) do dia 19/03 e terminou às 21:59(GMT).

Nos postos da rede telemétrica do Alto Tietê e Cubatão a chuva acumulada variou entre 4,6 e 65,1 milímetros (Posto Pirajussara). Nos gráficos de fluviometria, o posto Pirajussara extravasou mas já retornou ao Estado Normal, os demais postos da Rede Telemétrica do Alto Tietê em operação permaneceram em Estado Normal.

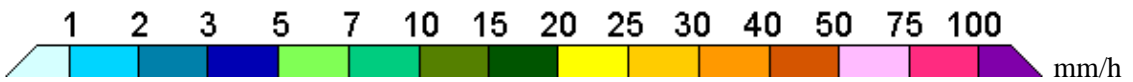
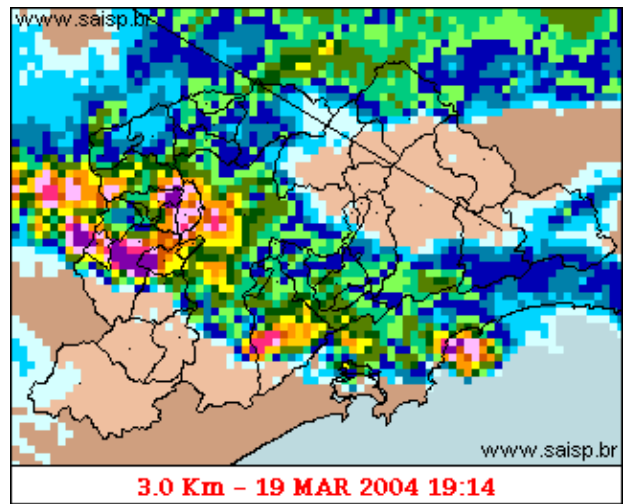
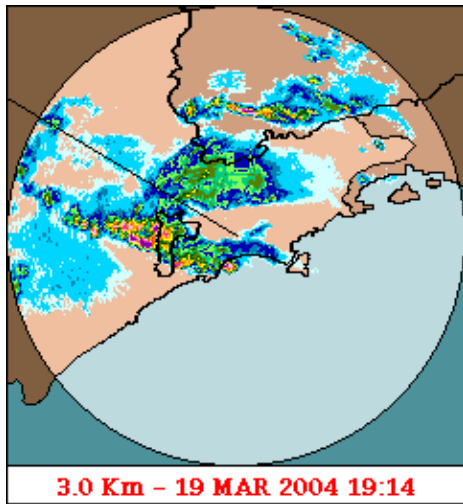
O CGE/PMSP registrou 3 pontos críticos de alagamento.

Para os próximos dias a previsão é de tempo instável, com pancadas de chuva a qualquer hora.

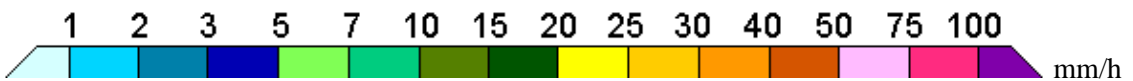
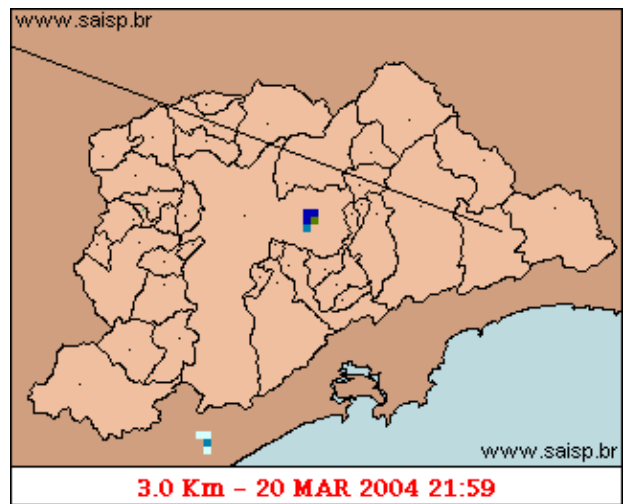
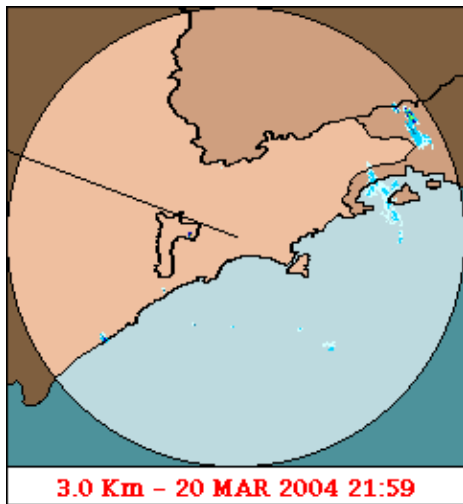
1. IMAGENS DO RADAR METEOROLÓGICO DE PONTE NOVA



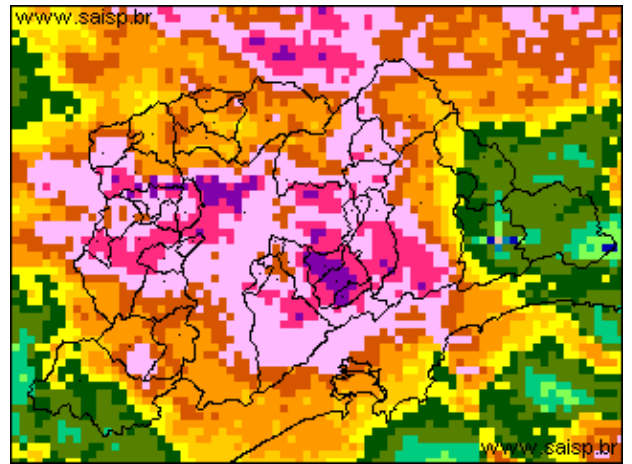
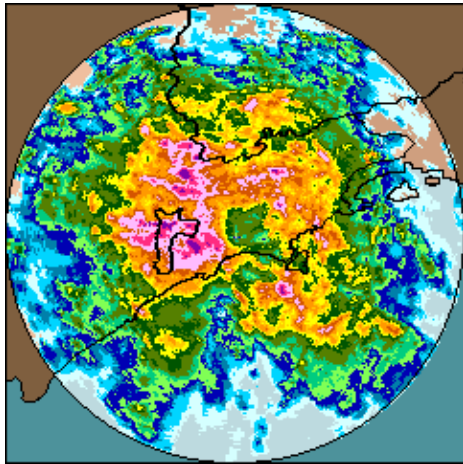
As imagens acima mostram o início da chuva sobre a área de cobertura do radar e sobre a Região Metropolitana de São Paulo (RMSP) respectivamente.



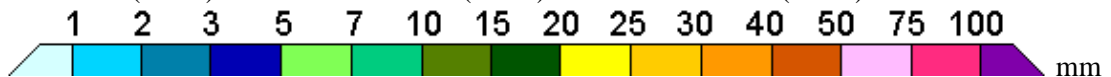
As imagens acima mostram o pico da chuva sobre a área de cobertura do radar e sobre a Região Metropolitana de São Paulo (RMSP) respectivamente.



As imagens acima mostram o final da chuva sobre a área de cobertura do radar e sobre a Região Metropolitana de São Paulo (RMSP) respectivamente.



19/03/2004 14:20 (GMT) – 20/03/2004 22:00 (GMT) 19/03/2004 14:20 (GMT) – 20/03/2004 22:00 (GMT)



As imagens acima mostram o total de chuva acumulada sobre a área de cobertura do radar e sobre a Região Metropolitana de São Paulo (RMSP) respectivamente.

2. REDE TELEMÉTRICA DE PLUVIOMETRIA

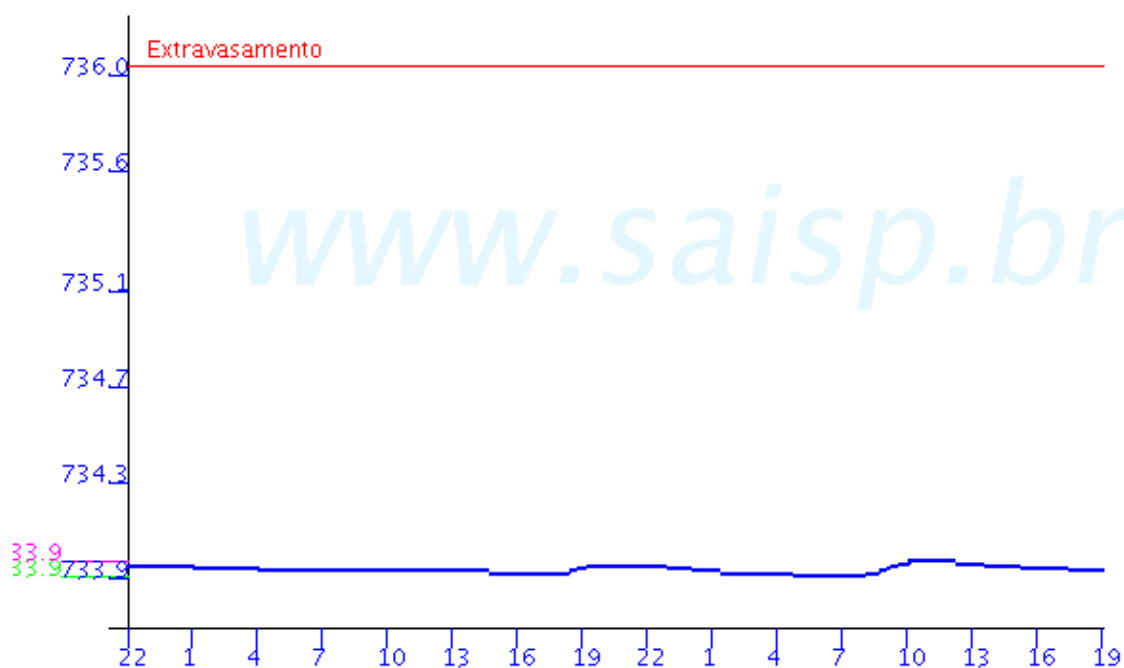
Acumulada entre 19/03/2004 14:20 (GMT) e 20/03/2004 22:00 (GMT)			
Posto	mm	Rede	Bacia
Rio Tietê na Barragem de Ponte Nova	4.600	Alto Tiete	Alto Tiete
Rio Tietê em São Miguel	17.600	Alto Tiete	Alto Tiete
Cabucu de Baixo	--	Alto Tiete	Alto Tiete
Aricanduva(Foz)	12.800	Alto Tiete	Alto Tiete
Rio Tietê – Estaleiro	12.400	Alto Tiete	Alto Tiete
Barragem Jundiá	19.700	Alto Tiete	Alto Tiete
Taiacupeba	--	Alto Tiete	Alto Tiete
Rio Tietê na Barragem da Penha	13.300	Alto Tiete	Alto Tiete
Belenzinho	--	Alto Tiete	Alto Tiete
Limaó	--	Alto Tiete	Alto Tiete
Barragem Movei	27.200	Alto Tiete	Alto Tiete
RADAR	10.900	Alto Tiete	Alto Tiete
Aricanduva	12.400	Alto Tiete	Alto Tiete
Riacho Grande	14.500	Alto Tiete	Alto Tiete
Imigrantes(FEI)	13.200	Alto Tiete	Alto Tiete
Rudge Ramos	13.500	Alto Tiete	Alto Tiete
Ribeirão Meninos	13.200	Alto Tiete	Alto Tiete
Oratorio	12.200	Alto Tiete	Alto Tiete
Prosperidade	10.800	Alto Tiete	Alto Tiete
Vila Mariana	17.200	Alto Tiete	Alto Tiete

COMGAS	17.900	Alto Tiete	Alto Tiete
Cabucu de Cima	12.000	Alto Tiete	Alto Tiete
Pirajussara	65.100	Alto Tiete	Alto Tiete
Alto Pereque	16.400	Cubatao	Alto Tiete
Portao 40	10.400	Cubatao	Alto Tiete
Cubatao	--	Cubatao	Baixada Santista
Cota 400	14.300	Cubatao	Baixada Santista
Paranapiacaba	14.100	Cubatao	Baixada Santista
Cosipa	9.800	Cubatao	Baixada Santista

3. REDE TELEMÉTRICA DE FLUVIOMETRIA

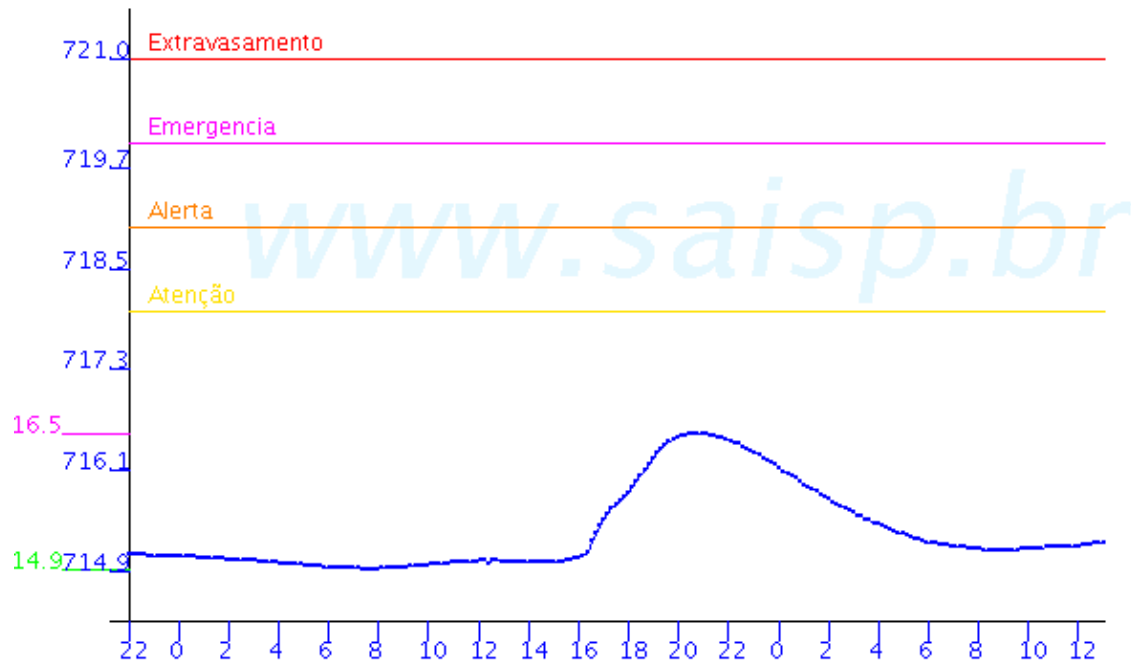
ESTALEIRO

Rio Tietê - Estaleiro FLU(m) 2004-03-18 22:00:00.0 - 2004-03-20 19:00:00.0

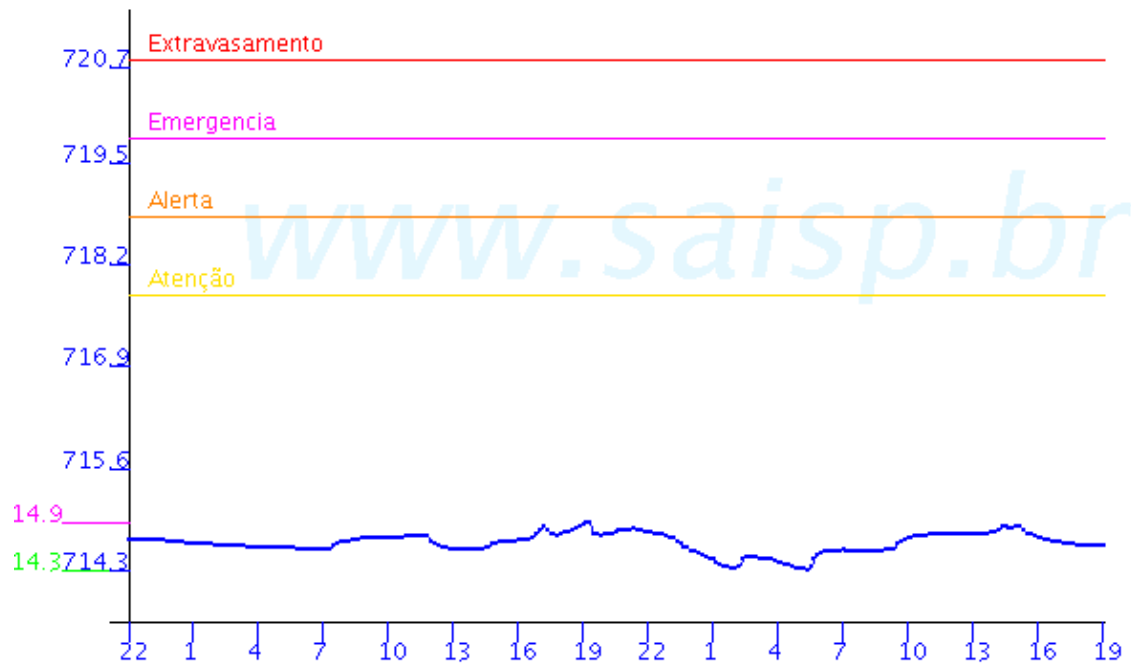


RIO TIETE

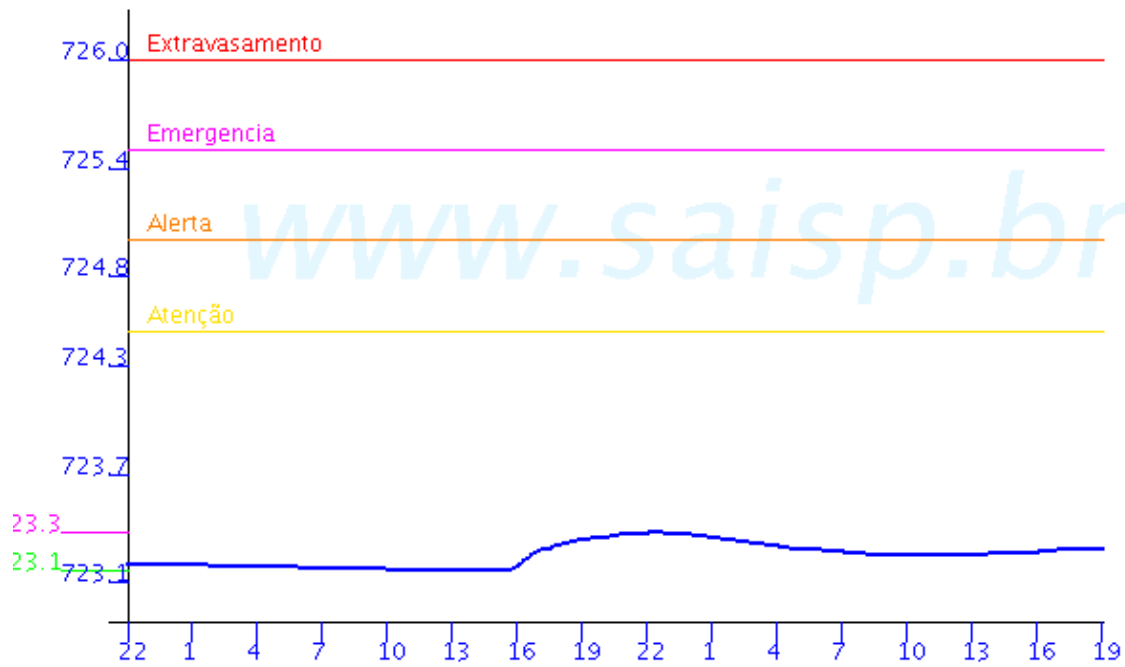
Limao FLU(m) 2004-03-18 22:00:00.0 - 2004-03-20 13:40:00.0



Barragem Movel FLU(m) 2004-03-18 22:00:00.0 - 2004-03-20 19:00:00.0

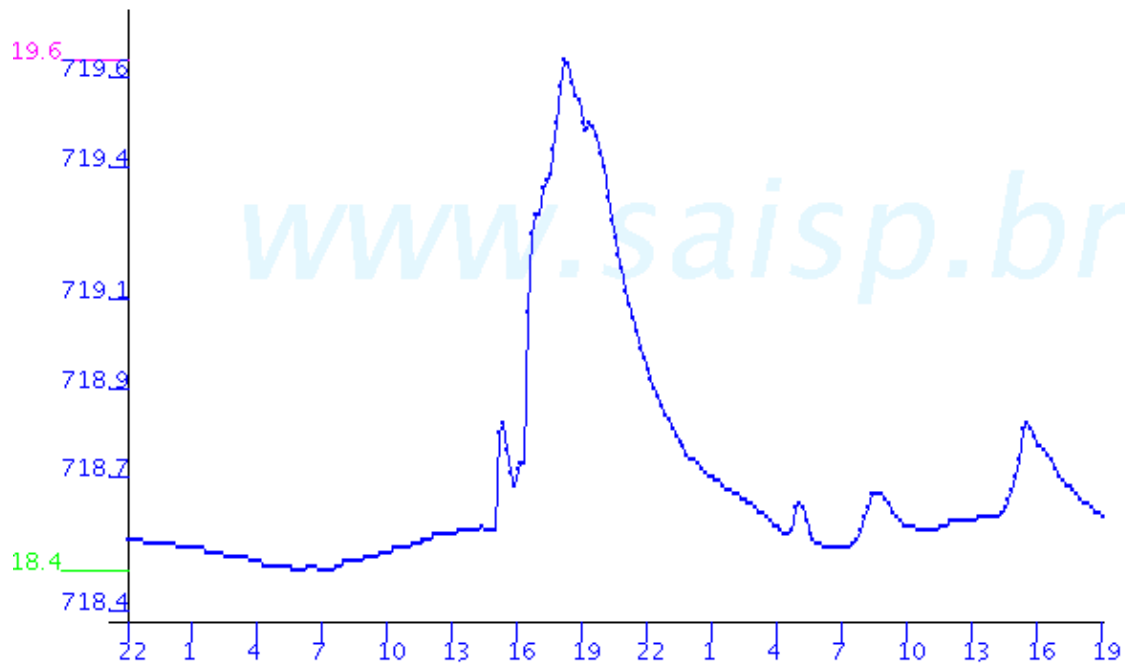


Rio Tietê na Barragem da Penha FLU(m) 2004-03-18 22:00:00.0 - 2004-03-20 19:00:00.0

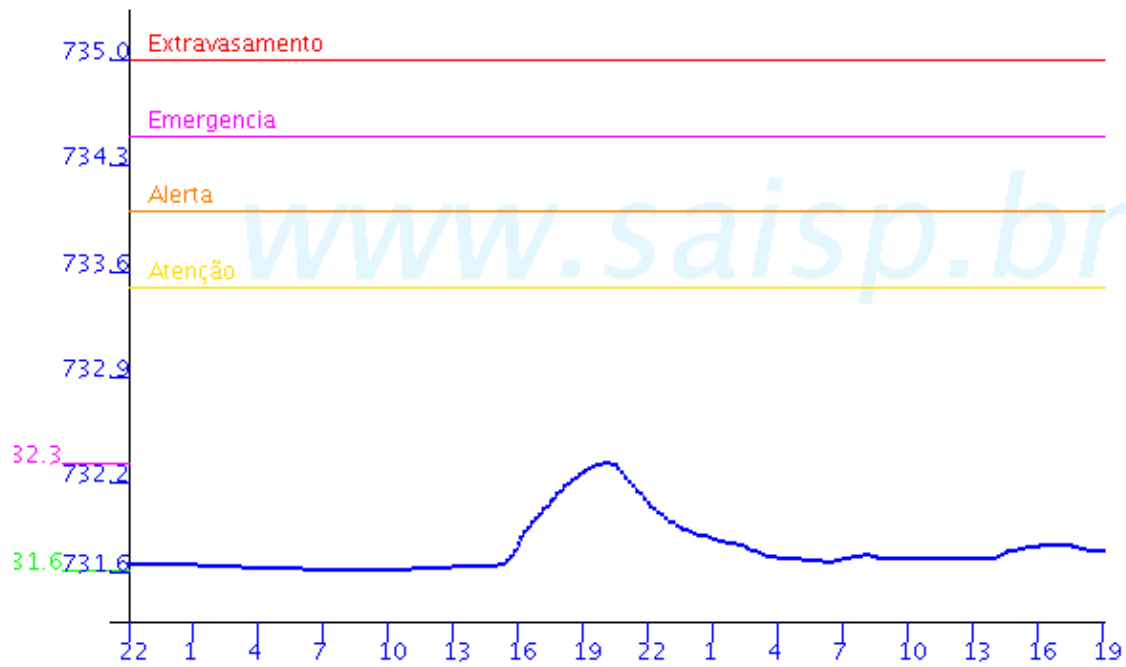


ARICANDUVA

Aricanduva(Foz) FLU(m) 2004-03-18 22:00:00.0 - 2004-03-20 19:00:00.0

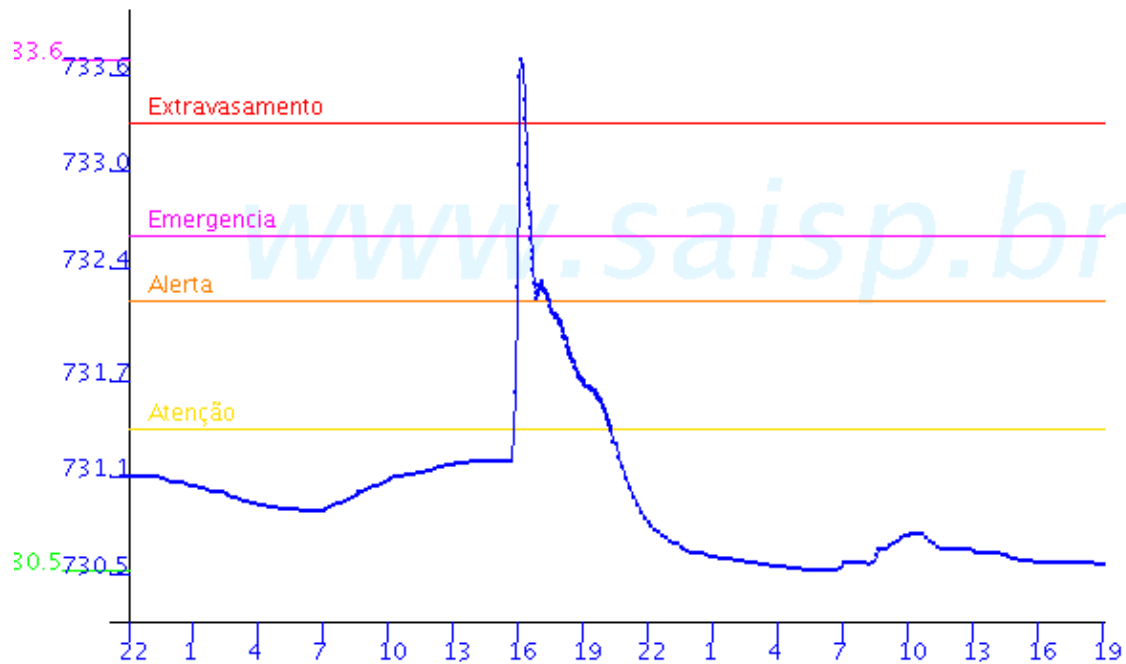


Aricanduva FLU(m) 2004-03-18 22:00:00.0 - 2004-03-20 19:00:00.0



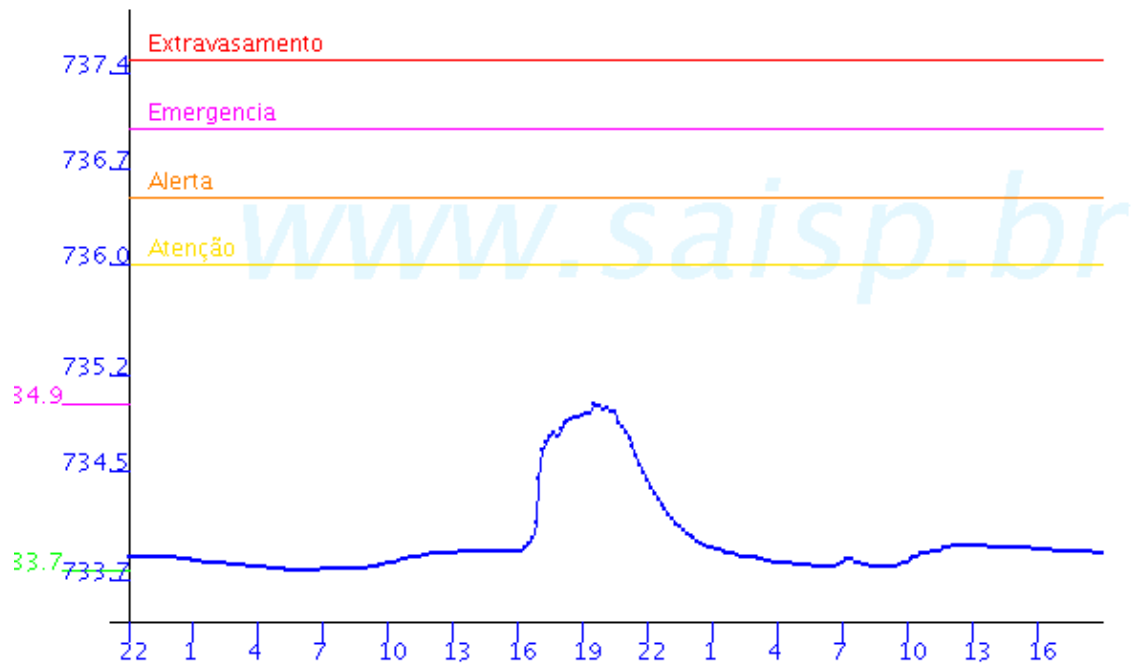
PIRAJUSSARA

Pirajussara FLU(m) 2004-03-18 22:00:00.0 - 2004-03-20 19:00:00.0

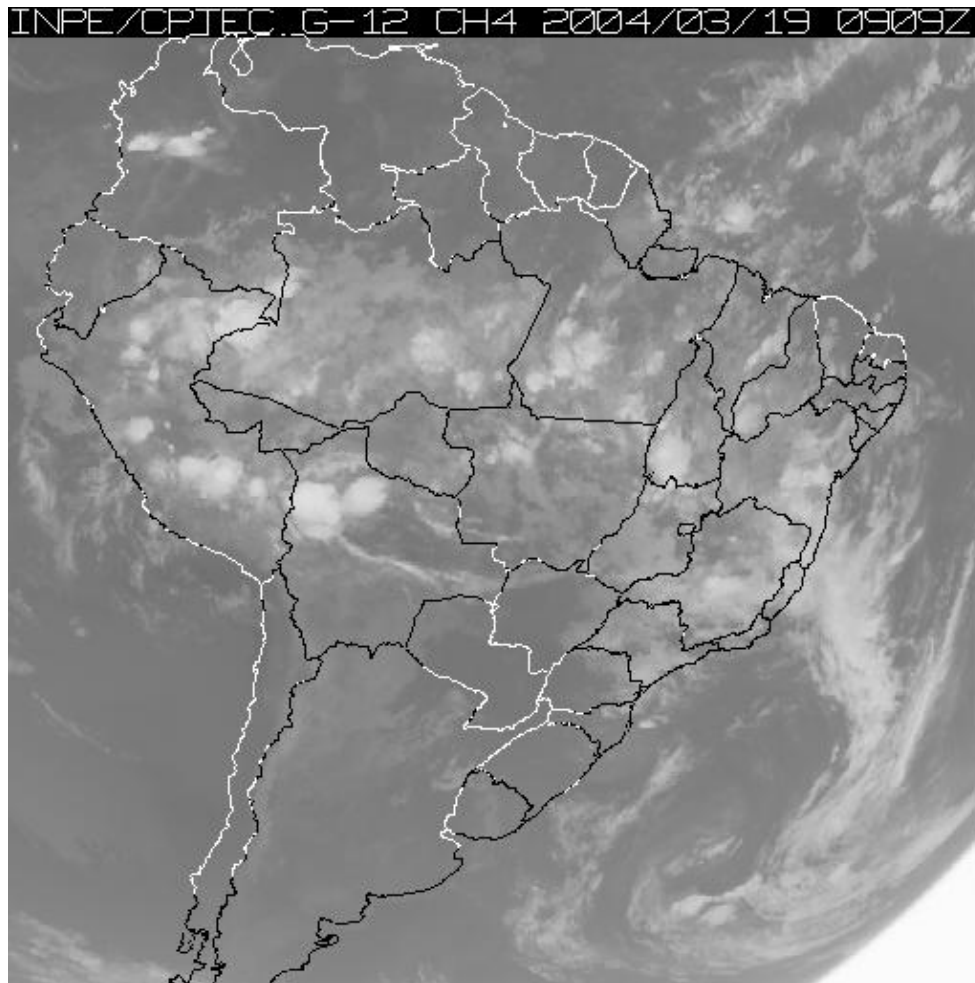


RIBEIRÃO MENINOS

Ribeirao Meninos FLU(m) 2004-03-18 22:00:00.0 - 2004-03-20 19:00:00.0















4. ANÁLISE SINÓTICA



A imagem de satélite acima é em infra-vermelho, mostrando a emissão de calor transformada em tons de cinza. Quanto mais perto da cor branca, mais frio e quanto mais escuro o cinza, mais quente. Assim, nebulosidade com cor branca intensa significa que as nuvens atingiram grandes altitudes e são indícios de tempestade severa com possibilidade de ventos fortes e granizo. Tonalidades médias de cinza podem significar chuvas fracas à moderadas ou simplesmente nebulosidade. Tons de cinza mais escuros significam ausência de nuvens.

5. PREVISÃO PARA OS PRÓXIMOS DIAS

Previsão para 3 dias – Sao Paulo			
	Sexta, 19-03	Sábado, 20-03	Domingo, 21-03
Madrugada	 Poucas nuvens Chuva: 0mm Atmosfera: Instável Tempestade: Atenção	 Pancada de chuva Chuva: 12mm Atmosfera: Alerta! Tempestade: Atenção	 Chuviscos Chuva: 4mm Atmosfera: Instável Tempestade: Atenção
Manhã	 Poucas nuvens Chuva: 0mm Atmosfera: Instável Tempestade: Atenção	 Chuvas Chuva: 3mm Atmosfera: Alerta! Tempestade: Atenção	 Chuviscos Chuva: 4mm Atmosfera: Instável Tempestade: Atenção
Tarde	 Chuva Rápida Chuva: 3mm Atmosfera: Instável Tempestade: Atenção	 Nublado Chuva: 0mm Atmosfera: Alerta! Tempestade: Atenção	 Encoberto Chuva: 0mm Atmosfera: Instável Tempestade: Atenção
Noite	 Pancada de chuva Chuva: 13mm Atmosfera: Instável Tempestade: Atenção	 Chuviscos Chuva: 2mm Atmosfera: Alerta! Tempestade: Atenção	 Chuviscos Chuva: 5mm Atmosfera: Instável Tempestade: Nenhum
	Temperatura: 19°C / 29°C	Temperatura: 18°C / 23°C	Temperatura: 17°C / 21°C
	Vento: SE-12km/h	Vento: S-6km/h	Vento: S-21km/h
	Chuva total: 16mm	Chuva total: 17mm	Chuva total: 9mm

6. PONTOS DE ALAGAMENTO DA CENTRAL DE GERENCIAMENTO EMERGÊNCIAIS(CGE/PMSP)

19-03-2004

Local: R. ALVES DOS SANTOS ,
Referência: ES. DO CAMPO LIMPO
Sentido: UNICO
Início: as 16:45 / fim as 19:40
Obs: Un CRUZAM , Un DIR. , Un ESQ
Regional: CAMPO LIMPO

Local: AV. ROBERT KENNEDY , Subp: CIDADE DUT
Referencia: AV. ALCINDO FERREIRA
Sentido: B/C
Inicio: as 18:43 / fim as 23:40
Observacao: Un CENTRAL , Un DIR. , Un ESQ

Local: . MARGINAL PINHEIROS , Subp:
Referencia: CURVA DA TRAIÇAO
Sentido: CB/INT LOCAL
Inicio as 16:27 / fim as 17:10
Observacao: INTRANSITAVEL

7. VEJA OS EVENTOS ANTERIORES

8. VERSÃO PARA IMPRESSÃO EM PDF