

**RELATORIO DE EVENTO DE CHUVA – DE 16/02/2004 12:00(GMT) ATÉ 16/02/2004 22:50(GMT)
(–3h hora local) – DAEE/FCTH**

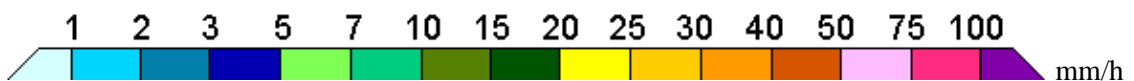
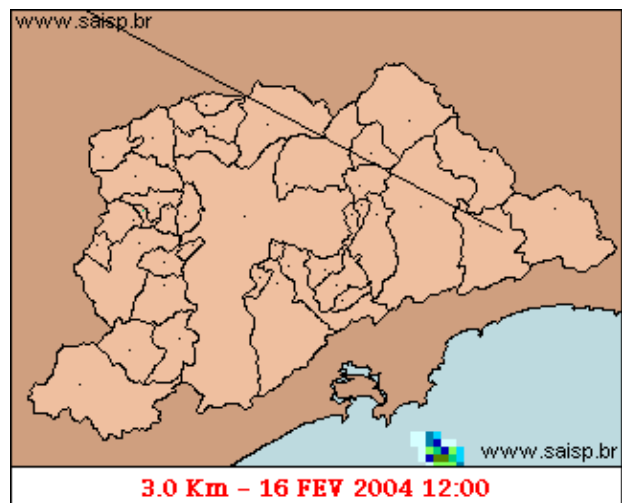
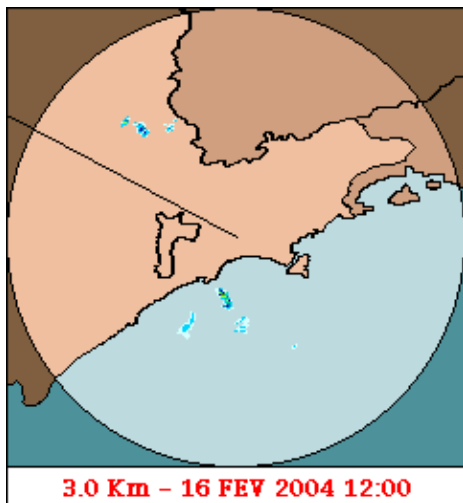
O calor formou áreas de instabilidade em alguns pontos da faixa leste do Estado de Sao Paulo. A chuva teve inicio as 12:00(GMT), passou por um horario de pico as 17:40(GMT) e terminou as 22:50(GMT).

Nos postos da rede telemetrica do Alto Tiete e Cubatao a chuva acumulada variou entre 0,0 e 8,4 milímetros (Posto Paranapiacaba). Nos graficos de fluviometria, os postos da Rede Telemetrica do Alto Tiete em operacao permanecem em Estado Normal.

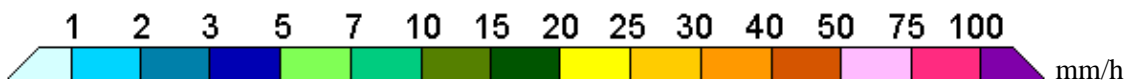
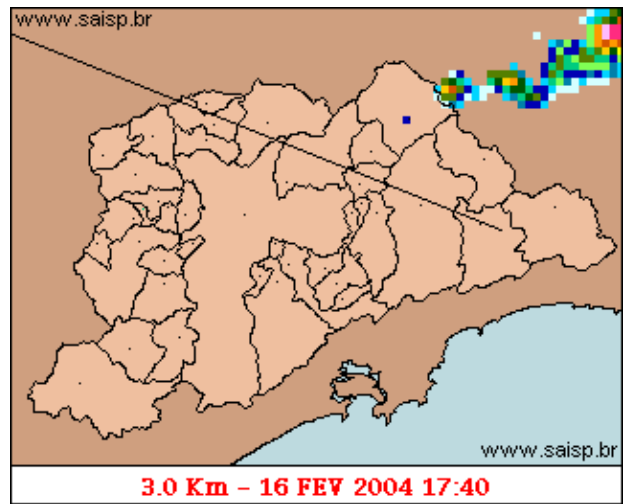
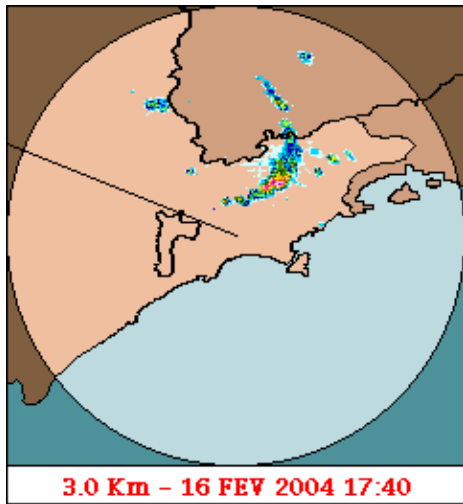
O CGE/PMSP nao registrou pontos de alagamento totalmente intransitáveis.

Para os proximos dias a previsao é de sol entre nuvens e pancadas a tarde.

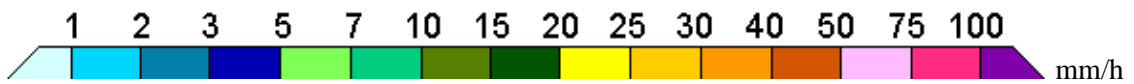
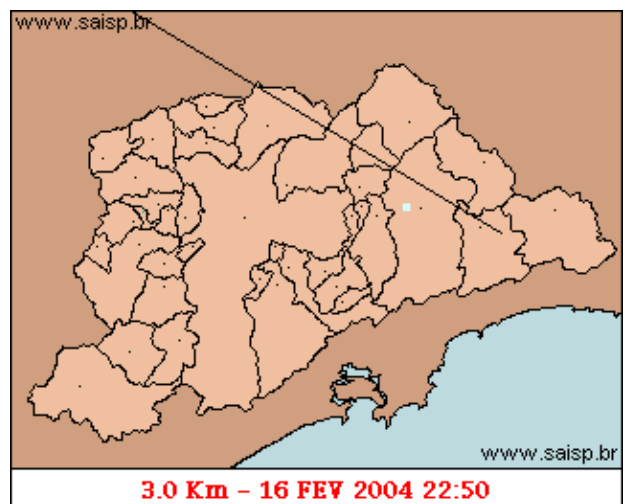
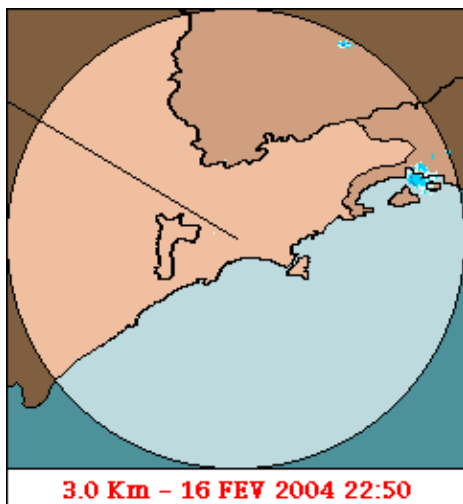
1. IMAGENS DO RADAR METEOROLÓGICO DE PONTE NOVA



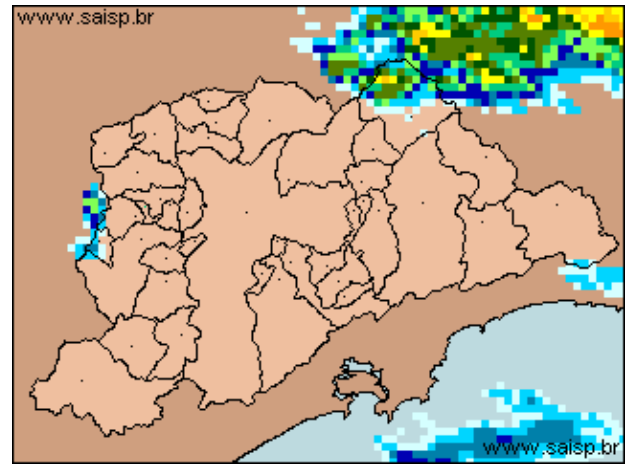
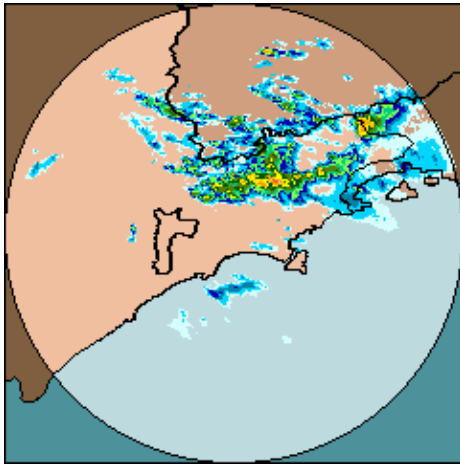
As imagens acima mostram o início da chuva sobre a área de cobertura do radar e sobre a Região Metropolitana de São Paulo (RMSP) respectivamente.



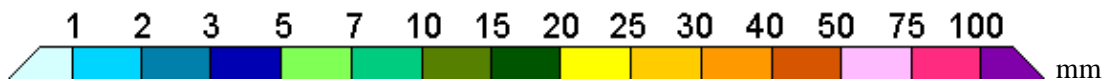
As imagens acima mostram o pico da chuva sobre a área de cobertura do radar e sobre a Região Metropolitana de São Paulo (RMSP) respectivamente.



As imagens acima mostram o final da chuva sobre a área de cobertura do radar e sobre a Região Metropolitana de São Paulo (RMSP) respectivamente.



16/02/2004 12:00(GMT) – 16/02/2004 22:50(GMT) 16/02/2004 12:00(GMT) – 16/02/2004 22:50(GMT)



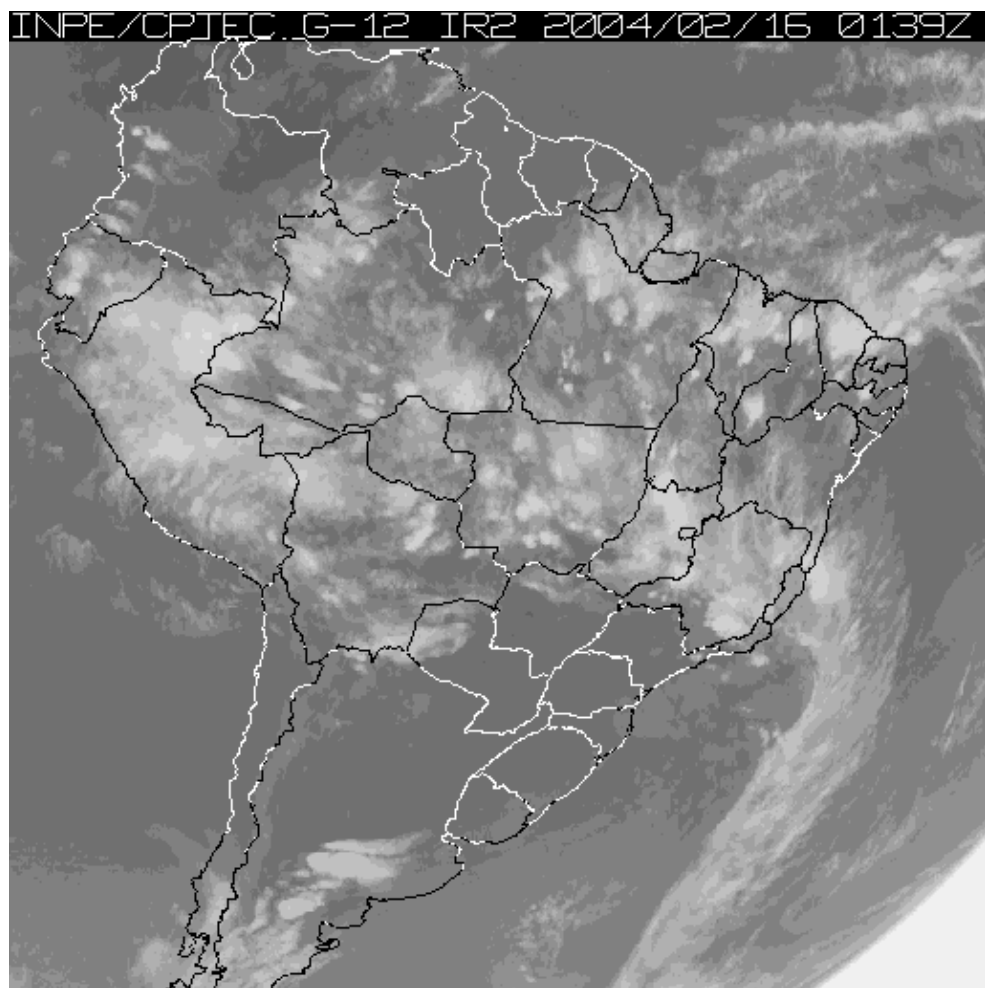
As imagens acima mostram o total de chuva acumulada sobre a área de cobertura do radar e sobre a Região Metropolitana de São Paulo (RMSP) respectivamente.

2. REDE TELEMÉTRICA DE PLUVIOMETRIA

Acumulada entre 16/02/2004 12:00(GMT) e 16/02/2004 22:50(GMT)			
Posto	mm	Rede	Bacia
Rio Tietê na Barragem de Ponte Nova	0.000	Alto Tiete	Alto Tiete
Rio Tietê em São Miguel	0.000	Alto Tiete	Alto Tiete
Aricanduva(Foz)	0.000	Alto Tiete	Alto Tiete
Rio Tietê – Estaleiro	0.000	Alto Tiete	Alto Tiete
Barragem Jundiá	0.000	Alto Tiete	Alto Tiete
Taiacupeba	0.000	Alto Tiete	Alto Tiete
Rio Tietê na Barragem da Penha	0.000	Alto Tiete	Alto Tiete
Limaó	0.000	Alto Tiete	Alto Tiete
Barragem Movei	0.000	Alto Tiete	Alto Tiete
RADAR	0.000	Alto Tiete	Alto Tiete
Aricanduva	0.000	Alto Tiete	Alto Tiete
Riacho Grande	0.000	Alto Tiete	Alto Tiete
Imigrantes(FEI)	0.000	Alto Tiete	Alto Tiete
Rudge Ramos	0.000	Alto Tiete	Alto Tiete
Ribeirão Meninos	0.000	Alto Tiete	Alto Tiete
Oratorio	0.000	Alto Tiete	Alto Tiete
Prosperidade	0.000	Alto Tiete	Alto Tiete
Vila Mariana	0.000	Alto Tiete	Alto Tiete
COMGAS	0.100	Alto Tiete	Alto Tiete

Cabucu de Cima	0.000	Alto Tiete	Alto Tiete
Pirajussara	0.000	Alto Tiete	Alto Tiete
Alto Pereque	1.100	Cubatao	Alto Tiete
Cubatao	0.500	Cubatao	Baixada Santista
Ultrafertil	0.000	Cubatao	Baixada Santista
Cota 400	3.200	Cubatao	Baixada Santista
Paranapiacaba	8.400	Cubatao	Baixada Santista
Cosipa	0.300	Cubatao	Baixada Santista

3. ANÁLISE SINÓTICA



A imagem de satélite acima é em infra-vermelho, mostrando a emissão de calor transformada em tons de cinza. A nebulosidade com cor branca intensa significa que as nuvens atingiram grandes altitudes e são indícios de tempestade severa. Tonalidades médias de cinza podem significar chuvas fracas à moderadas ou simplesmente nebulosidade. Tons de cinza mais escuros significam ausência de nuvens.

4. PREVISÃO PARA OS PRÓXIMOS DIAS

Previsão para 3 dias – Sao Paulo

	Segunda, 16-02	Terça, 17-02	Quarta, 18-02
Madrugada	 Chuva: 0mm Atmosfera: Instável	 Chuva: 0mm Atmosfera: Instável	 Chuva: 0mm Atmosfera: Instável
	Nublado Tempestade: Atenção Chuva: 0mm	Nublado Tempestade: Nenhum Chuva: 0mm	Poucas nuvens Tempestade: Nenhum Chuva: 0mm
Manhã	 Chuva: 0mm Atmosfera: Instável	 Chuva: 0mm Atmosfera: Instável	 Chuva: 0mm Atmosfera: Instável
	Poucas nuvens Tempestade: Atenção Chuva: 3mm	Poucas nuvens Tempestade: Nenhum Chuva: 0mm	Poucas nuvens Tempestade: Nenhum Chuva: 4mm
Tarde	 Chuva: 3mm Atmosfera: Instável	 Chuva: 0mm Atmosfera: Instável	 Chuva: 4mm Atmosfera: Instável
	Chuva Rápida Tempestade: Nenhum Chuva: 0mm	Poucas nuvens Tempestade: Nenhum Chuva: 0mm	Chuva Rápida Tempestade: Atenção Chuva: 0mm
Noite	 Chuva: 0mm Atmosfera: Instável	 Chuva: 0mm Atmosfera: Instável	 Chuva: 0mm Atmosfera: Instável
	Nublado Tempestade: Nenhum	Poucas nuvens Tempestade: Nenhum	Encoberto Tempestade: Atenção
	Temperatura: 20°C / 27°C	Temperatura: 20°C / 28°C	Temperatura: 18°C / 27°C
	Vento: SSE-12km/h	Vento: ESE-16km/h	Vento: SE-15km/h
	Chuva total: 3mm	Chuva total: 0mm	Chuva total: 4mm

5. VEJA OS EVENTOS ANTERIORES

6. VERSÃO PARA IMPRESSÃO EM PDF