

**RELATORIO DE EVENTO DE CHUVA – DE 15/02/2004 14:00(GMT) ATÉ 16/02/2004 08:40(GMT)
(–3h hora local) – DAEE/FCTH**

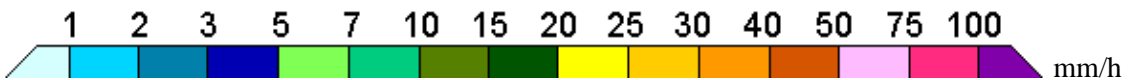
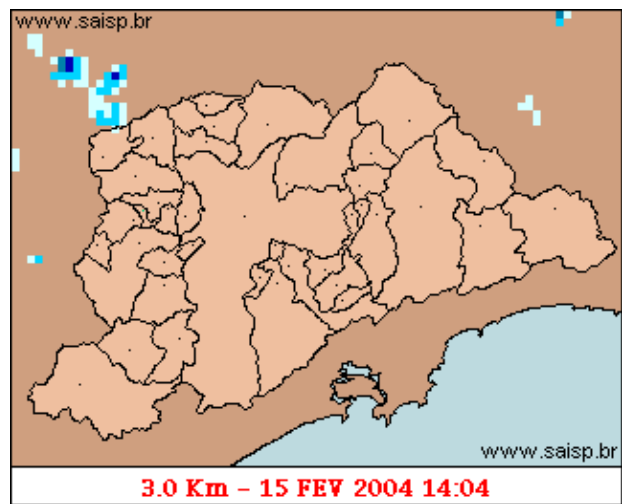
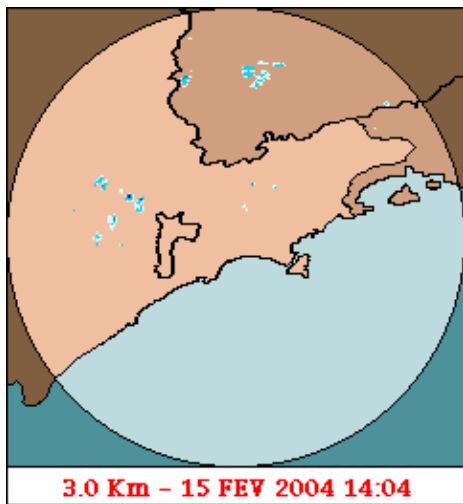
Áreas de instabilidade provocaram pancadas de chuva em alguns pontos da faixa leste do Estado de Sao Paulo. A chuva teve inicio as 14:04 (GMT), passou por um horario de pico as 22:25 (GMT) e terminou as 08:40 (GMT).

Nos postos da rede telemetrica do Alto Tiete e Cubatao a chuva acumulada variou entre 0,0 e 12,0 milímetros (Posto Cota 400). Nos graficos de fluviometria, os postos da Rede Telemetrica do Alto Tiete em operacao permanecem em Estado Normal.

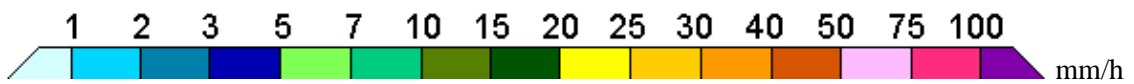
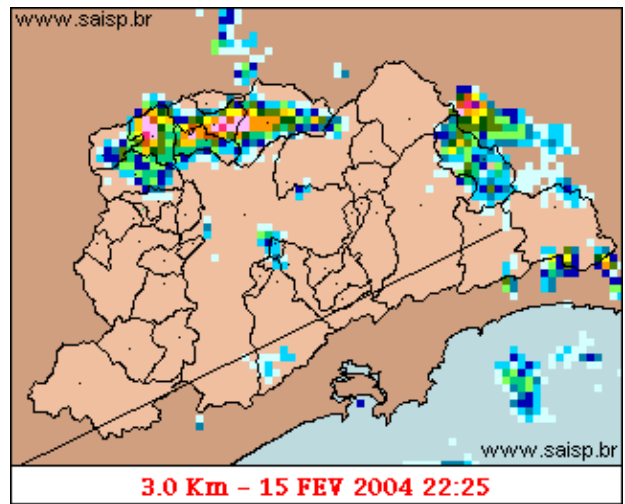
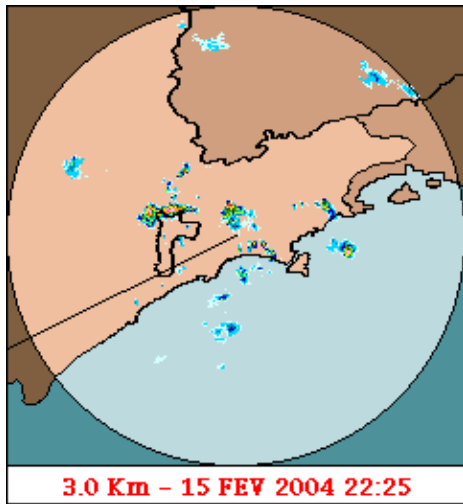
O CGE/PMSP nao registrou pontos de alagamento totalmente intransitáveis.

Para os proximos dias a previsão é de sol entre nuvens.

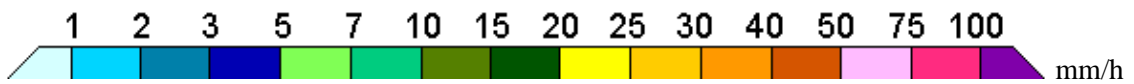
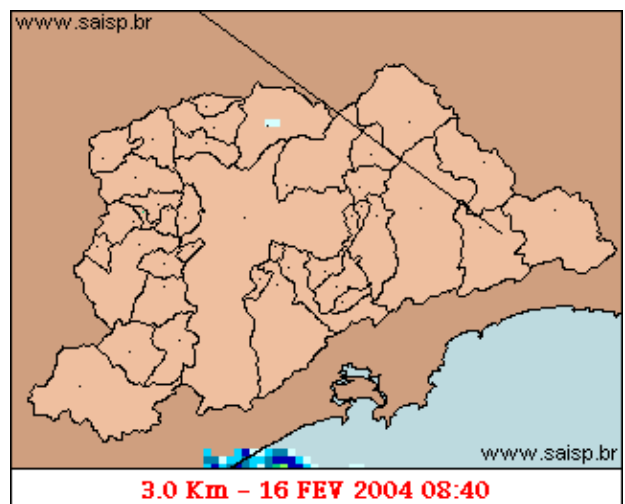
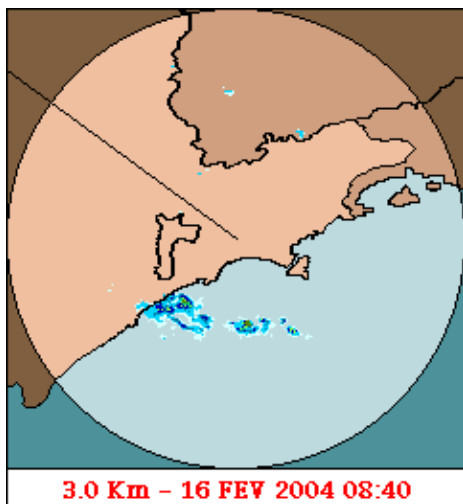
1. IMAGENS DO RADAR METEOROLÓGICO DE PONTE NOVA



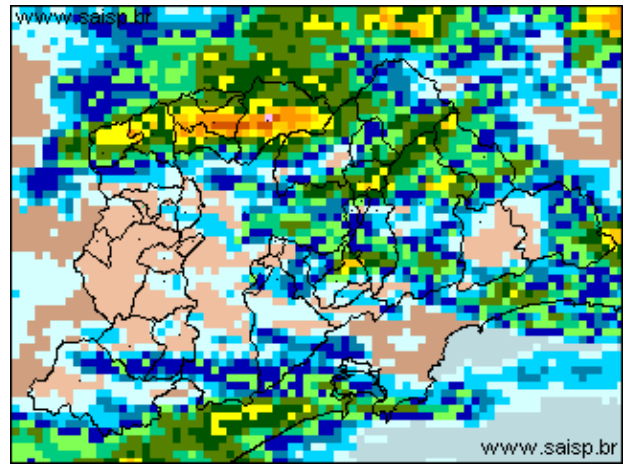
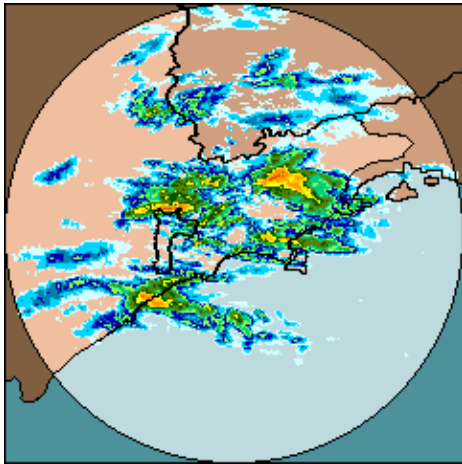
As imagens acima mostram o início da chuva sobre a área de cobertura do radar e sobre a Região Metropolitana de São Paulo (RMSP) respectivamente.



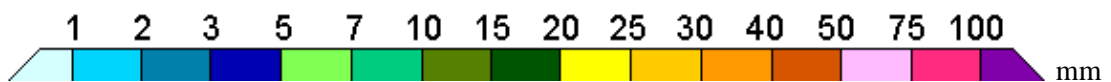
As imagens acima mostram o pico da chuva sobre a área de cobertura do radar e sobre a Região Metropolitana de São Paulo (RMSP) respectivamente.



As imagens acima mostram o final da chuva sobre a área de cobertura do radar e sobre a Região Metropolitana de São Paulo (RMSP) respectivamente.



15/02/2004 14:00(GMT) – 16/02/2004 08:40(GMT) 15/02/2004 14:00(GMT) – 16/02/2004 08:40(GMT)



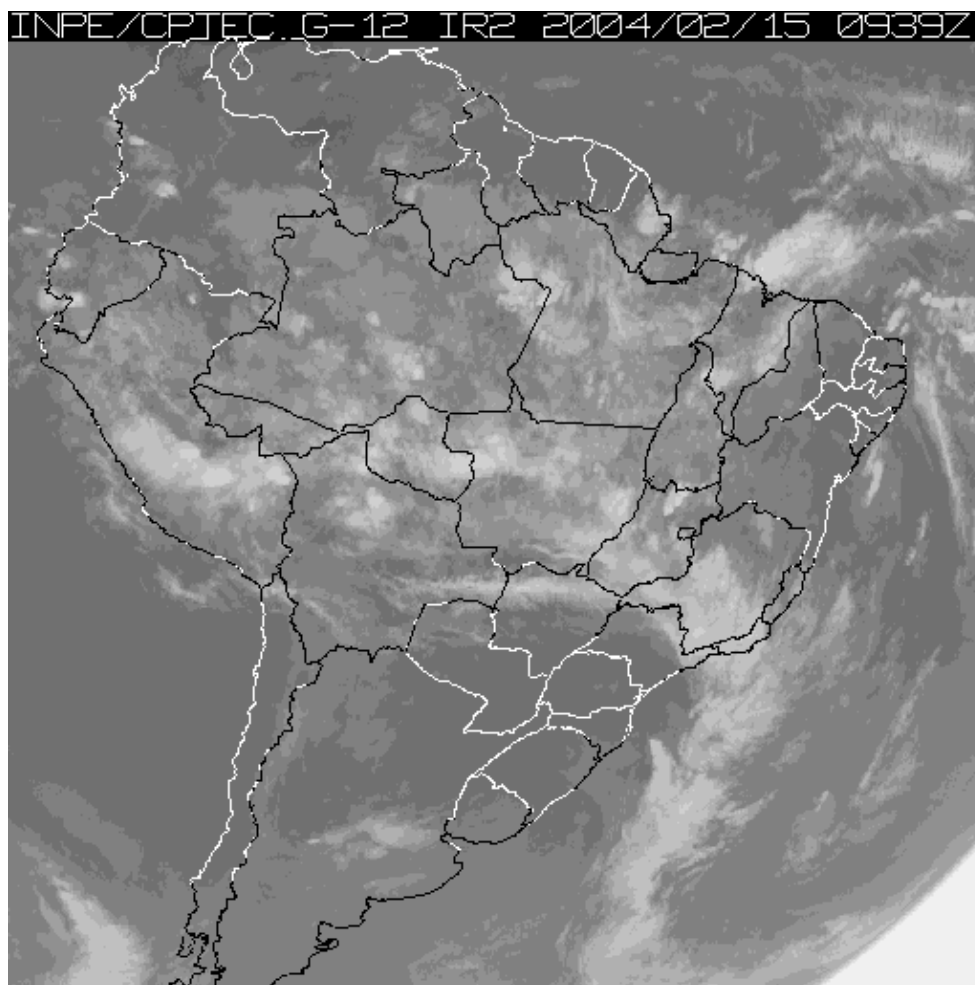
As imagens acima mostram o total de chuva acumulada sobre a área de cobertura do radar e sobre a Região Metropolitana de São Paulo (RMSP) respectivamente.

2. REDE TELEMÉTRICA DE PLUVIOMETRIA

Acumulada entre 15/02/2004 14:00(GMT) e 16/02/2004 08:40(GMT)			
Posto	mm	Rede	Bacia
Rio Tietê na Barragem de Ponte Nova	1.900	Alto Tiete	Alto Tiete
Rio Tietê em São Miguel	1.800	Alto Tiete	Alto Tiete
Aricanduva(Foz)	0.400	Alto Tiete	Alto Tiete
Rio Tietê – Estaleiro	5.600	Alto Tiete	Alto Tiete
Barragem Jundiá	2.200	Alto Tiete	Alto Tiete
Taiacupeba	0.000	Alto Tiete	Alto Tiete
Rio Tietê na Barragem da Penha	1.000	Alto Tiete	Alto Tiete
Limão	0.200	Alto Tiete	Alto Tiete
Barragem Movei	1.000	Alto Tiete	Alto Tiete
RADAR	3.600	Alto Tiete	Alto Tiete
Aricanduva	2.000	Alto Tiete	Alto Tiete
Riacho Grande	0.500	Alto Tiete	Alto Tiete
Imigrantes(FEI)	2.100	Alto Tiete	Alto Tiete
Rudge Ramos	2.000	Alto Tiete	Alto Tiete
Ribeirão Meninos	0.000	Alto Tiete	Alto Tiete
Oratorio	1.800	Alto Tiete	Alto Tiete
Prosperidade	0.500	Alto Tiete	Alto Tiete
Vila Mariana	3.200	Alto Tiete	Alto Tiete
COMGAS	4.200	Alto Tiete	Alto Tiete

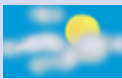
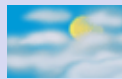

Cabucu de Cima	6.000	Alto Tiete	Alto Tiete
Pirajussara	1.100	Alto Tiete	Alto Tiete
Alto Pereque	8.500	Cubatao	Alto Tiete
Cubatao	8.400	Cubatao	Baixada Santista
Cota 400	12.000	Cubatao	Baixada Santista
Paranapiacaba	7.700	Cubatao	Baixada Santista
Cosipa	4.800	Cubatao	Baixada Santista

3. ANÁLISE SINÓTICA



A imagem de satélite acima é em infra-vermelho, mostrando a emissão de calor transformada em tons de cinza. A nebulosidade com cor branca intensa significa que as nuvens atingiram grandes altitudes e são indícios de tempestade severa. Tonalidades médias de cinza podem significar chuvas fracas à moderadas ou simplesmente nebulosidade. Tons de cinza mais escuros significam ausência de nuvens.

4. PREVISÃO PARA OS PRÓXIMOS DIAS

Previsão para 3 dias – Sao Paulo			
	Domingo, 15-02	Segunda, 16-02	Terça, 17-02
Madrugada	 Chuva: 3mm	 Chuva: 0mm	 Chuva: 0mm
	Atmosfera: Instável	Atmosfera: Estável	Atmosfera: Instável
	Chuva Rápida	Poucas nuvens	Nublado
	Tempestade: Atenção	Tempestade: Nenhum	Tempestade: Nenhum
Manhã	 Chuva: 0mm	 Chuva: 0mm	 Chuva: 0mm
	Atmosfera: Instável	Atmosfera: Estável	Atmosfera: Instável
	Nublado	Poucas nuvens	Nublado
	Tempestade: Atenção	Tempestade: Nenhum	Tempestade: Nenhum
Tarde	 Chuva: 0mm	 Chuva: 0mm	 Chuva: 4mm
	Atmosfera: Instável	Atmosfera: Instável	Atmosfera: Instável
	Nublado	Poucas nuvens	Pancada de chuva
	Tempestade: Nenhum	Tempestade: Nenhum	Tempestade: Atenção
Noite	 Chuva: 0mm	 Chuva: 0mm	 Chuva: 4mm
	Atmosfera: Estável	Atmosfera: Estável	Atmosfera: Instável
	Poucas nuvens	Poucas nuvens	Pancada de chuva
	Tempestade: Nenhum	Tempestade: Nenhum	Tempestade: Atenção
	Temperatura: 21°C / 27°C	Temperatura: 20°C / 30°C	Temperatura: 19°C / 30°C
	Vento: SE-13km/h	Vento: SE-16km/h	Vento: E-19km/h
	Chuva total: 3mm	Chuva total: 0mm	Chuva total: 6mm

5. VEJA OS EVENTOS ANTERIORES

6. VERSÃO PARA IMPRESSÃO EM PDF