

**RELATORIO DE EVENTO DE CHUVA – DE 14/02/2004 11:00(GMT) ATÉ 15/02/2004 13:20(GMT)  
(–2h hora local) – DAEE/FCTH**

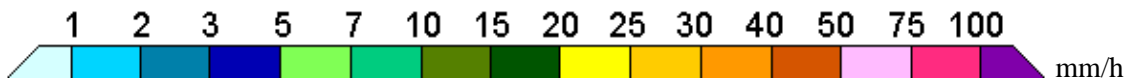
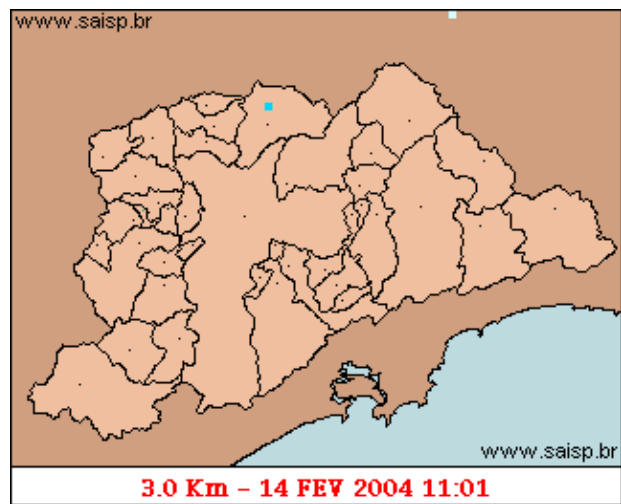
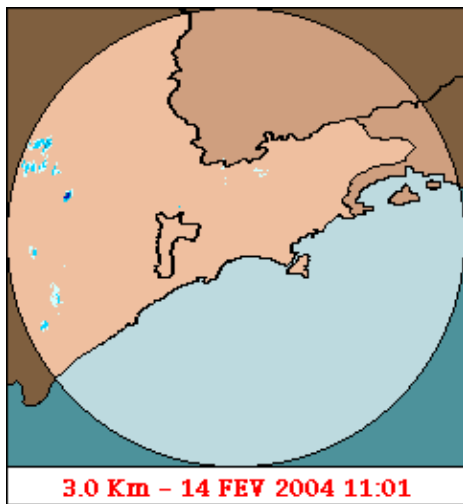
A passagem de uma frente fria provocou pancadas de chuva em todo Estado de Sao Paulo, inclusive na Capital. A chuva teve inicio as 11:01 (GMT), passou por um horario de pico as 20:01 (GMT) terminou as 13:16 (GMT).

Nos postos da rede telemetrica do Alto Tiete e Cubatao a chuva acumulada variou entre 2,6 e 28,7 milímetros (Posto Rio Tiete – Estaleiro ). Nos graficos de fluviometria, os postos da Rede Telemetrica do Alto Tiete em operacao permanecem em Estado Normal.

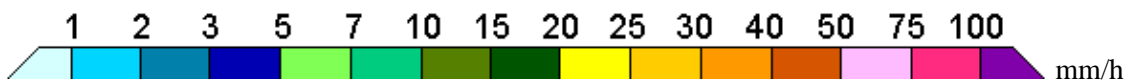
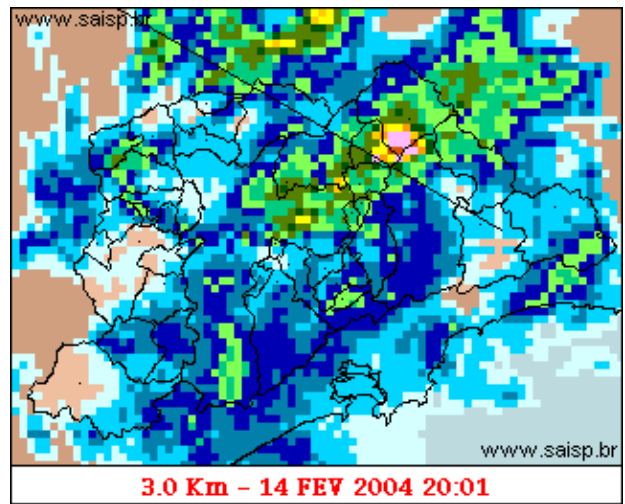
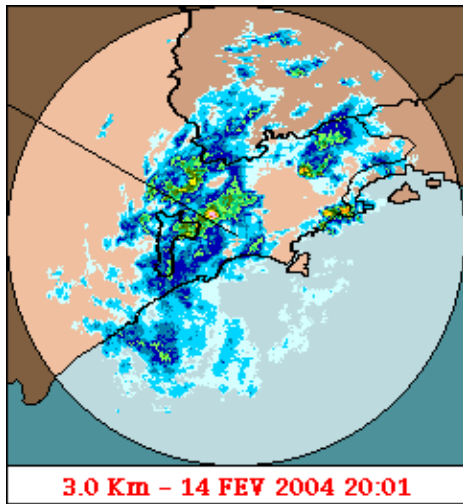
O CGE/PMSP nao registrou pontos de alagamento totalmente intransitáveis.

Para os proximos dias a previsao é de tempo instável, com pancadas de chuva.

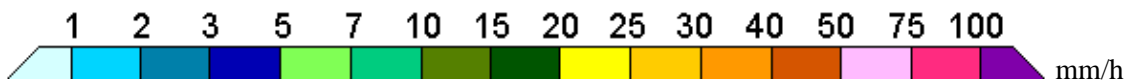
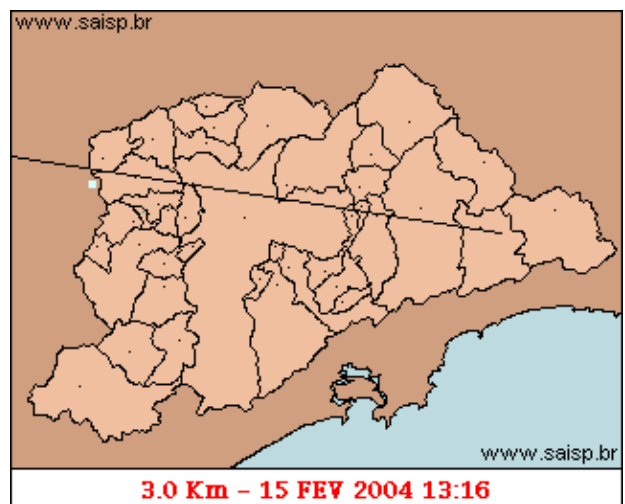
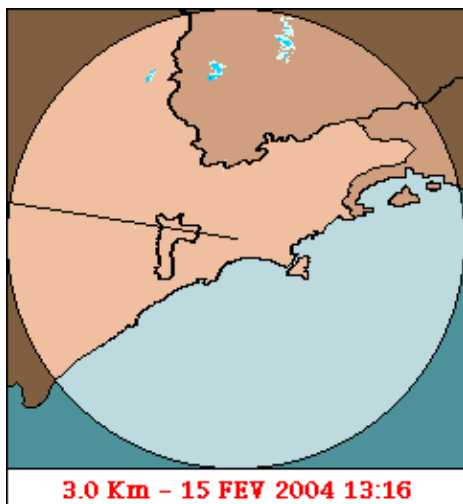
**1. IMAGENS DO RADAR METEOROLÓGICO DE PONTE NOVA**



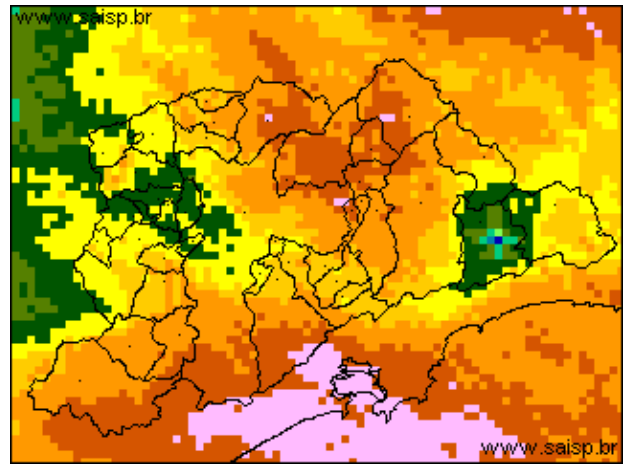
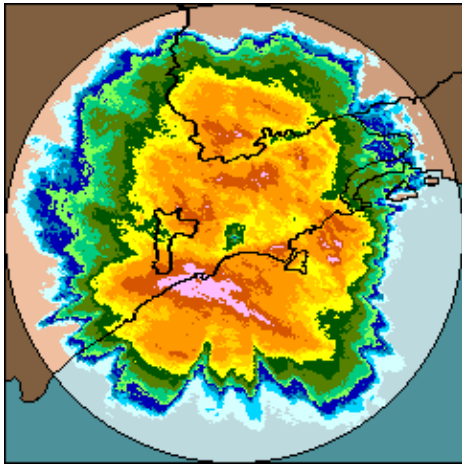
As imagens acima mostram o início da chuva sobre a área de cobertura do radar e sobre a Região Metropolitana de São Paulo (RMSP) respectivamente.



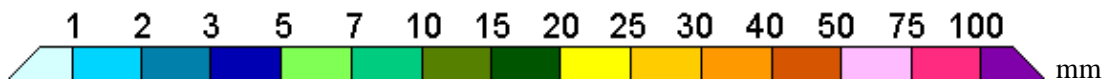
As imagens acima mostram o pico da chuva sobre a área de cobertura do radar e sobre a Região Metropolitana de São Paulo (RMSP) respectivamente.



As imagens acima mostram o final da chuva sobre a área de cobertura do radar e sobre a Região Metropolitana de São Paulo (RMSP) respectivamente.



14/02/2004 11:00(GMT) – 15/02/2004 13:20(GMT) 14/02/2004 11:00(GMT) – 15/02/2004 13:20(GMT)



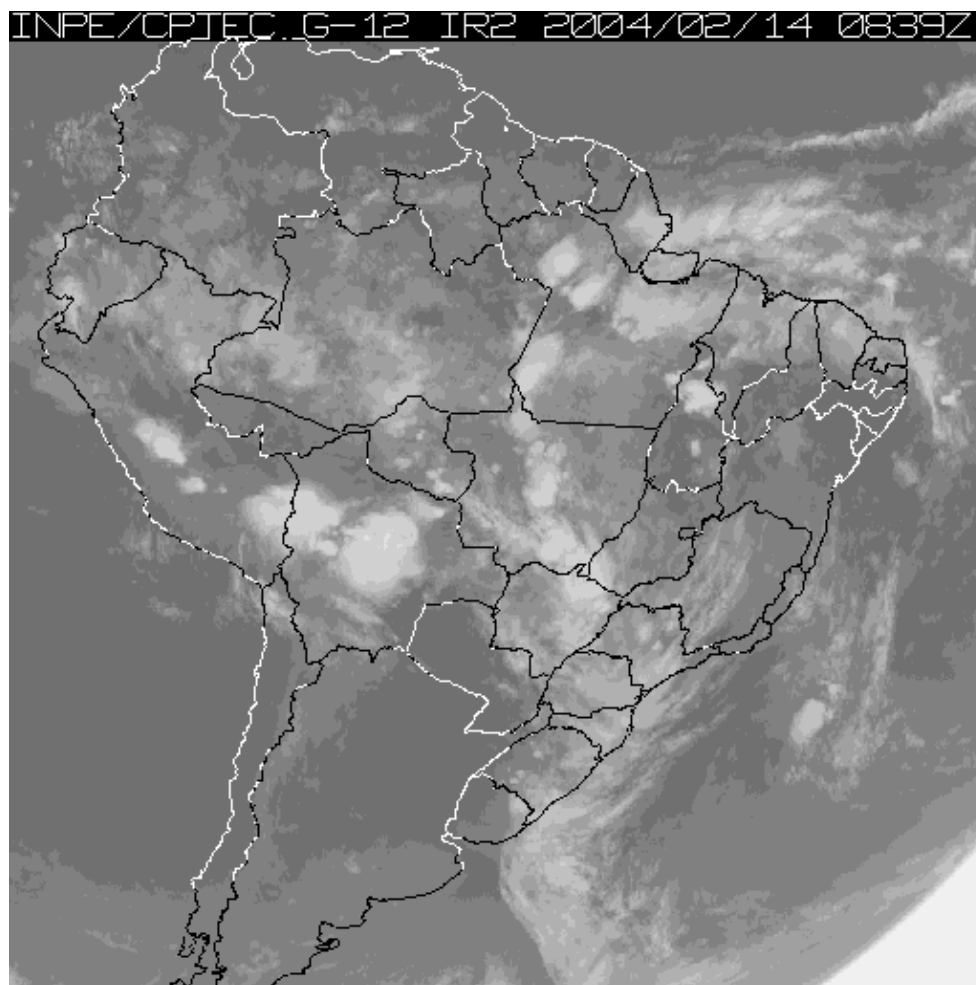
As imagens acima mostram o total de chuva acumulada sobre a área de cobertura do radar e sobre a Região Metropolitana de São Paulo (RMSP) respectivamente.

## 2. REDE TELEMÉTRICA DE PLUVIOMETRIA

Acumulada entre 14/02/2004 11:00(GMT) e 15/02/2004 13:20(GMT)			
Posto	mm	Rede	Bacia
Rio Tietê na Barragem de Ponte Nova	10.800	Alto Tiete	Alto Tiete
Rio Tietê em São Miguel	23.800	Alto Tiete	Alto Tiete
Aricanduva(Foz)	17.600	Alto Tiete	Alto Tiete
Rio Tietê – Estaleiro	28.700	Alto Tiete	Alto Tiete
Barragem Jundiá	20.500	Alto Tiete	Alto Tiete
Taiacupeba	---	Alto Tiete	Alto Tiete
Rio Tietê na Barragem da Penha	6.700	Alto Tiete	Alto Tiete
Limaó	11.300	Alto Tiete	Alto Tiete
Barragem Movei	14.800	Alto Tiete	Alto Tiete
RADAR	17.800	Alto Tiete	Alto Tiete
Aricanduva	24.000	Alto Tiete	Alto Tiete
Riacho Grande	6.200	Alto Tiete	Alto Tiete
Imigrantes(FEI)	13.200	Alto Tiete	Alto Tiete
Rudge Ramos	17.900	Alto Tiete	Alto Tiete
Ribeirão Meninos	---	Alto Tiete	Alto Tiete
Oratorio	16.600	Alto Tiete	Alto Tiete
Prosperidade	8.000	Alto Tiete	Alto Tiete
Vila Mariana	16.800	Alto Tiete	Alto Tiete
COMGAS	12.100	Alto Tiete	Alto Tiete

Cabucu de Cima	14.600	Alto Tiete	Alto Tiete
Pirajussara	12.000	Alto Tiete	Alto Tiete
Alto Pereque	16.400	Cubatao	Alto Tiete
Cubatao	14.800	Cubatao	Baixada Santista
Cota 400	22.300	Cubatao	Baixada Santista
Paranapiacaba	12.600	Cubatao	Baixada Santista
Cosipa	8.100	Cubatao	Baixada Santista













### 3. ANÁLISE SINÓTICA



A imagem de satélite acima é em infra-vermelho, mostrando a emissão de calor transformada em tons de cinza. A nebulosidade com cor branca intensa significa que as nuvens atingiram grandes altitudes e são indícios de tempestade severa. Tonalidades médias de cinza podem significar chuvas fracas à moderadas ou simplesmente nebulosidade. Tons de cinza mais escuros significam ausência de nuvens.

#### 4. PREVISÃO PARA OS PRÓXIMOS DIAS

##### Previsão para 3 dias – Sao Paulo

	Sábado, 14-02	Domingo, 15-02	Segunda, 16-02
<b>Madrugada</b>	 Poucas nuvens Chuva: 0mm Atmosfera: Instável Tempestade: <b>Atenção</b>	 Chuvas Chuva: 10mm Atmosfera: Alerta! Tempestade: <b>Atenção</b>	 Encoberto Chuva: 0mm Atmosfera: Instável Tempestade: <b>Atenção</b>
<b>Manhã</b>	 Nublado Chuva: 0mm Atmosfera: Instável Tempestade: <b>Atenção</b>	 Chuvas Chuva: 3mm Atmosfera: Alerta! Tempestade: <b>Atenção</b>	 Encoberto Chuva: 0mm Atmosfera: Instável Tempestade: <b>Atenção</b>
<b>Tarde</b>	 Pancada de chuva Chuva: 8mm Atmosfera: Alerta! Tempestade: <b>Atenção</b>	 Encoberto Chuva: 0mm Atmosfera: Instável Tempestade: <b>Atenção</b>	 Nublado Chuva: 0mm Atmosfera: Instável Tempestade: <b>Atenção</b>
<b>Noite</b>	 Chuvas Chuva: 17mm Atmosfera: Alerta! Tempestade: <b>Atenção</b>	 Encoberto Chuva: 0mm Atmosfera: Instável Tempestade: <b>Atenção</b>	 Encoberto Chuva: 0mm Atmosfera: Instável Tempestade: <b>Nenhum</b>
	Temperatura: 20°C / 30°C Vento: N-13km/h Chuva total: 25mm	Temperatura: 20°C / 26°C Vento: WNW-18km/h Chuva total: 13mm	Temperatura: 18°C / 23°C Vento: SE-9km/h Chuva total: 0mm

#### 5. VEJA OS EVENTOS ANTERIORES

#### 6. VERSÃO PARA IMPRESSÃO EM PDF