

**RELATORIO DE EVENTO DE CHUVA – DE 03/02/2004 14:40(GMT) ATÉ 04/02/2004 00:55(GMT)
(–2h hora local) – DAEE/FCTH**

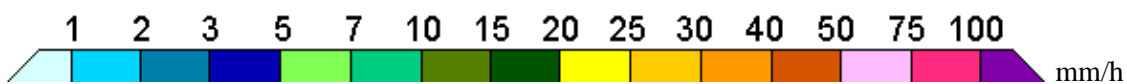
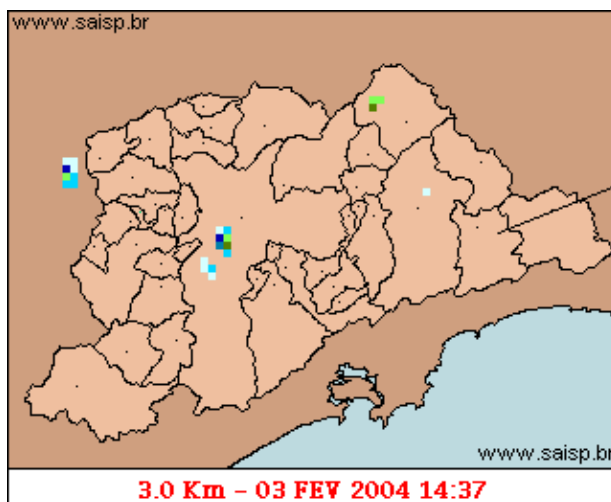
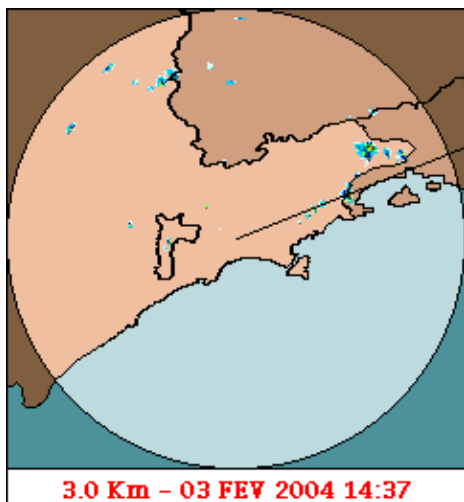
O forte calor formou áreas de instabilidade, que provocaram pancadas de chuva em vários pontos da faixa leste do Estado de São Paulo. A chuva teve inicio as 14:37(GMT), passou por um horario de pico as 16:52(GMT) e terminou a 00:52(GMT).

Nos postos da rede telemetrica do Alto Tiete e Cubatao a chuva acumulada variou entre 00,0 e 37,3 milímetros (Posto Taiacupeba). Nos graficos de fluviometria, o posto Ribeirao dos Meninos entrou em estado de atencao mas ja voltou ao estado Normal. Os demais postos da Rede Telemetrica do Alto Tiete em operacao permaneceram em Estado Normal.

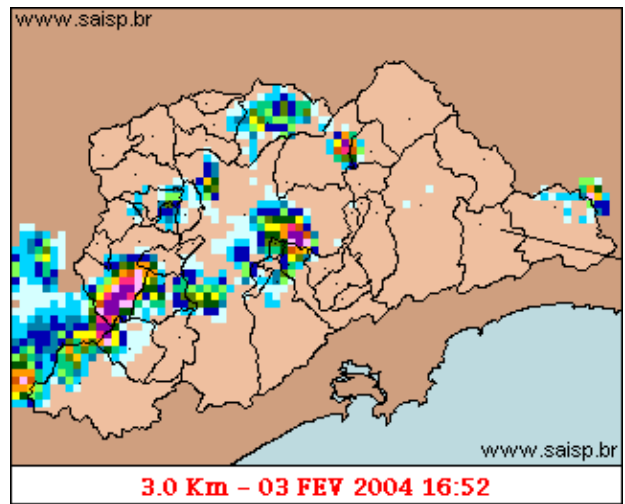
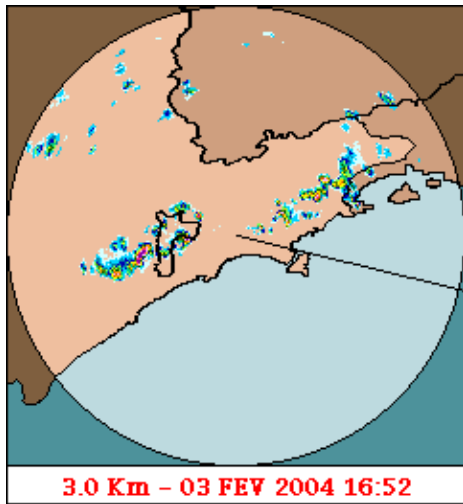
O CGE/PMSP nao registrou pontos de alagamento totalmente intransitáveis.

Para os proximos dias a previsão é sol e calor, com pancadas de chuva a tarde.

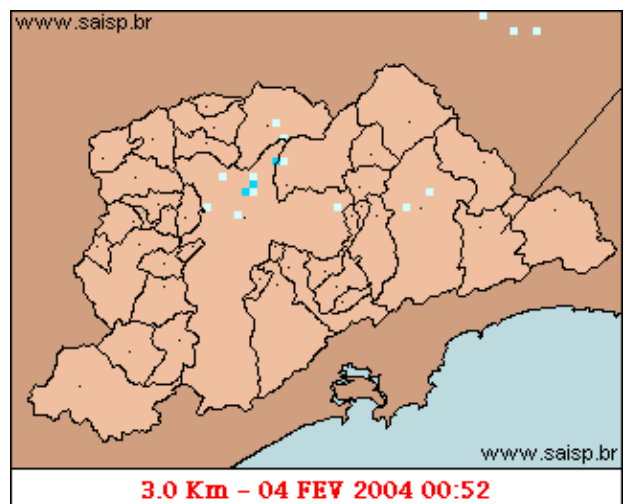
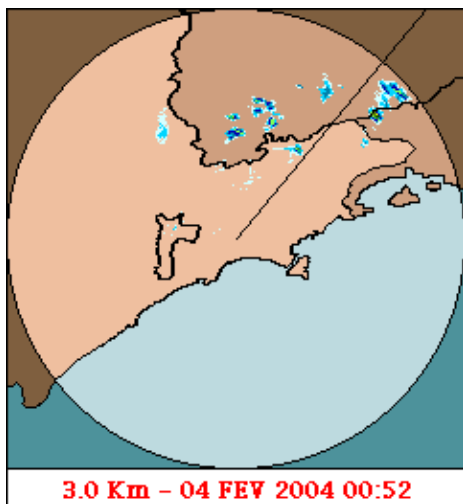
1. IMAGENS DO RADAR METEOROLÓGICO DE PONTE NOVA



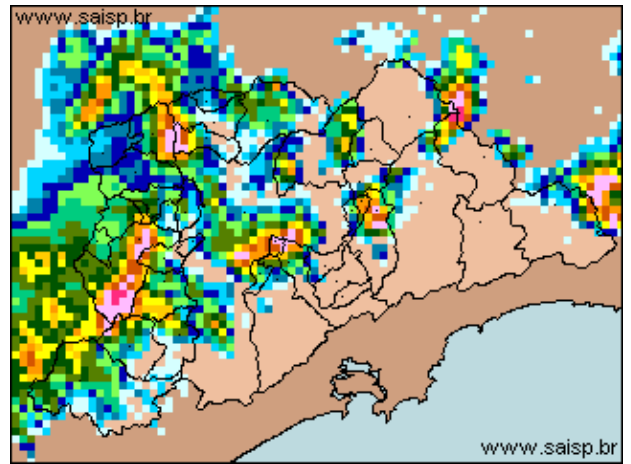
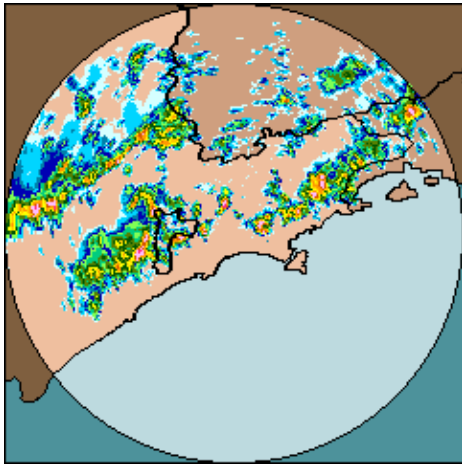
As imagens acima mostram o início da chuva sobre a área de cobertura do radar e sobre a Região Metropolitana de São Paulo (RMSP) respectivamente.



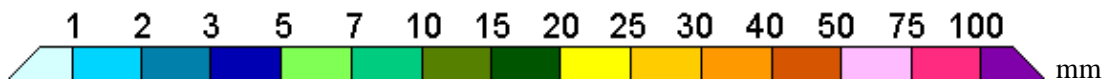
As imagens acima mostram o pico da chuva sobre a área de cobertura do radar e sobre a Região Metropolitana de São Paulo (RMSP) respectivamente.



As imagens acima mostram o final da chuva sobre a área de cobertura do radar e sobre a Região Metropolitana de São Paulo (RMSP) respectivamente.



03/02/2004 14:40(GMT) – 04/02/2004 00:55(GMT) 03/02/2004 14:40(GMT) – 04/02/2004 00:55(GMT)



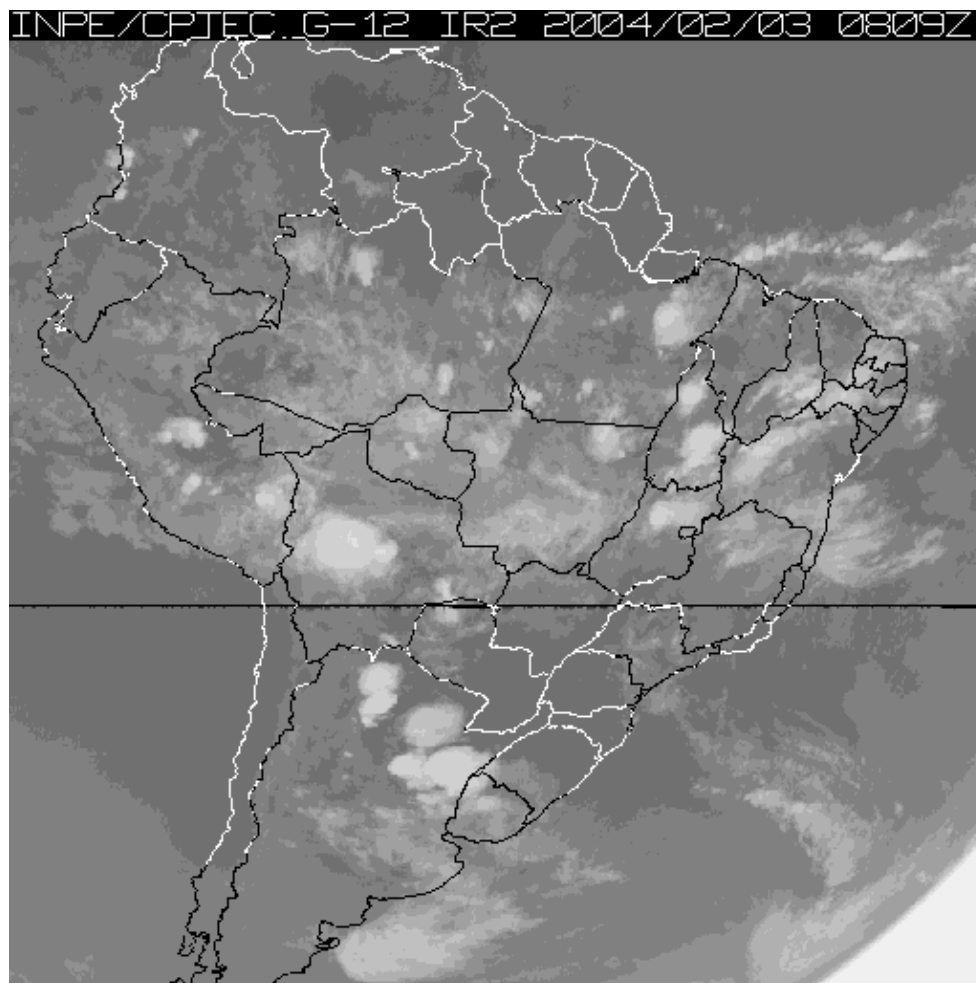
As imagens acima mostram o total de chuva acumulada sobre a área de cobertura do radar e sobre a Região Metropolitana de São Paulo (RMSP) respectivamente.

2. REDE TELEMÉTRICA DE PLUVIOMETRIA

Acumulada entre 03/02/2004 14:40(GMT) e 04/02/2004 00:55(GMT)			
Posto	mm	Rede	Bacia
Aricanduva(Foz)	0.000	Alto Tiete	Alto Tiete
Rio Tietê – Estaleiro	0.100	Alto Tiete	Alto Tiete
Barragem Jundiá	0.000	Alto Tiete	Alto Tiete
Taiacupeba	37.300	Alto Tiete	Alto Tiete
Rio Tietê na Barragem da Penha	0.100	Alto Tiete	Alto Tiete
Barragem Movei	0.100	Alto Tiete	Alto Tiete
RADAR	0.100	Alto Tiete	Alto Tiete
Riacho Grande	0.000	Alto Tiete	Alto Tiete
Imigrantes(FEI)	0.000	Alto Tiete	Alto Tiete
Rudge Ramos	12.300	Alto Tiete	Alto Tiete
Ribeirao Meninos	0.000	Alto Tiete	Alto Tiete
Oratorio	15.200	Alto Tiete	Alto Tiete
Prosperidade	11.800	Alto Tiete	Alto Tiete
Vila Mariana	0.000	Alto Tiete	Alto Tiete
COMGAS	0.700	Alto Tiete	Alto Tiete
Cabucu de Cima	0.100	Alto Tiete	Alto Tiete
Alto Pereque	0.000	Cubatao	Alto Tiete
Portao 40	0.000	Cubatao	Alto Tiete
Cubatao	0.000	Cubatao	Baixada Santista

Cota 400	0.000	Cubatao	Baixada Santista
Paranapiacaba	0.000	Cubatao	Baixada Santista
Cosipa	0.000	Cubatao	Baixada Santista










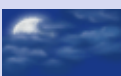
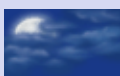

3. ANÁLISE SINÓTICA



A imagem de satélite acima é em infra-vermelho, mostrando a emissão de calor transformada em tons de cinza. A nebulosidade com cor branca intensa significa que as nuvens atingiram grandes altitudes e são indícios de tempestade severa. Tonalidades médias de cinza podem significar chuvas fracas à moderadas ou simplesmente nebulosidade. Tons de cinza mais escuros significam ausência de nuvens.

4. PREVISÃO PARA OS PRÓXIMOS DIAS

Previsão para 3 dias – Sao Paulo

	Terça, 03-02	Quarta, 04-02	Quinta, 05-02
Madrugada	 Poucas nuvens Chuva: 0mm Atmosfera: Instável Tempestade: Atenção	 Poucas nuvens Chuva: 0mm Atmosfera: Instável Tempestade: Atenção	 Nublado Chuva: 0mm Atmosfera: Alerta! Tempestade: Atenção
Manhã	 Céu claro Chuva: 0mm Atmosfera: Instável Tempestade: Atenção	 Poucas nuvens Chuva: 0mm Atmosfera: Instável Tempestade: Atenção	 Nublado Chuva: 0mm Atmosfera: Alerta! Tempestade: Atenção
Tarde	 Pancada de chuva Chuva: 4mm Atmosfera: Instável Tempestade: Atenção	 Pancada de chuva Chuva: 3mm Atmosfera: Instável Tempestade: Atenção	 Poucas nuvens Chuva: 0mm Atmosfera: Instável Tempestade: Atenção
Noite	 Nublado Chuva: 0mm Atmosfera: Instável Tempestade: Atenção	 Nublado Chuva: 0mm Atmosfera: Instável Tempestade: Atenção	 Pancada de chuva Chuva: 7mm Atmosfera: Instável Tempestade: Atenção
	Temperatura: 21°C / 31°C Vento: SE-10km/h Chuva total: 4mm	Temperatura: 20°C / 31°C Vento: ESE-10km/h Chuva total: 3mm	Temperatura: 20°C / 29°C Vento: NW-1km/h Chuva total: 7mm

5. VEJA OS EVENTOS ANTERIORES

6. VERSÃO PARA IMPRESSÃO EM PDF