

**RELATORIO DE EVENTO DE CHUVA – DE 31/01/2004 14:40 (GMT) ATÉ 01/02/2004 02:00 (GMT)
(–2h hora local) – DAEE/FCTH**

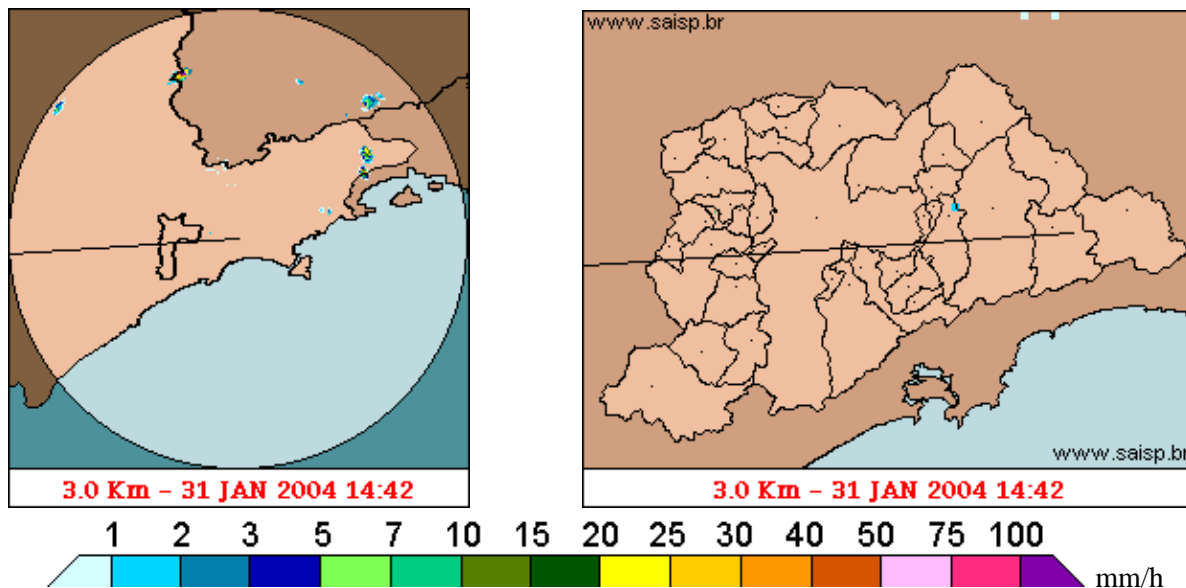
O forte calor formou áreas de chuva, que provocaram pancadas fortes em alguns pontos da faixa leste do Estado de São Paulo, inclusive na Capital e ABC. A chuva teve início as 14:42(GMT), passou por um horário de pico as 20:27(GMT) e terminou a 01:57(GMT). Entre as 23:37(GMT) e a 01:57(GMT) houve registro de propagação anômala a oeste da Capital e sobre a Capital, gerando um valor incorreto de chuva acumulada pelo radar nessa região.

Nos postos da rede telemétrica do Alto Tietê e Cubatão a chuva acumulada variou entre 0.0 e 39.1 milímetros (Posto COMGAS). Nos gráficos de fluviometria, os postos da Rede Telemétrica do Alto Tietê em operação permaneceram em Estado Normal.

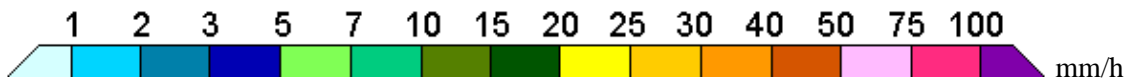
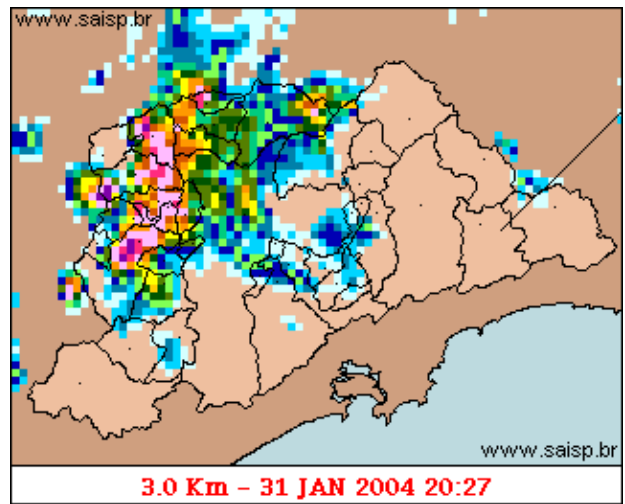
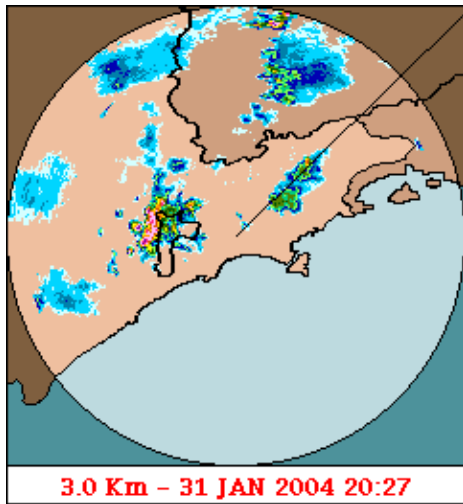
O CGE/PMSP registrou 8 pontos de alagamento totalmente intransitáveis.

Para os próximos dias a previsão é de sol entre nuvens e chuva típica de verão.

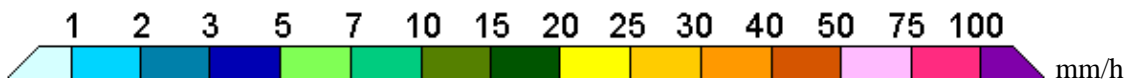
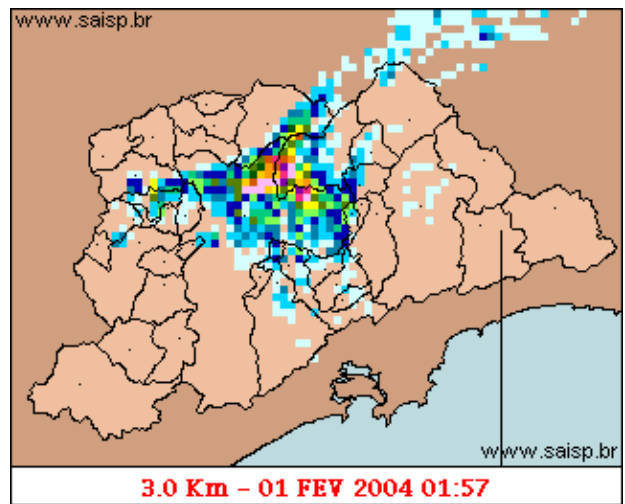
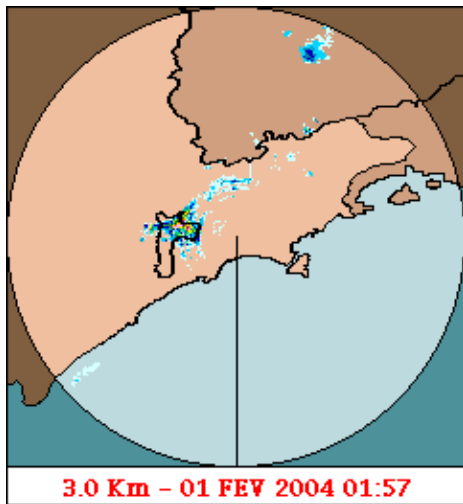
1. IMAGENS DO RADAR METEOROLÓGICO DE PONTE NOVA



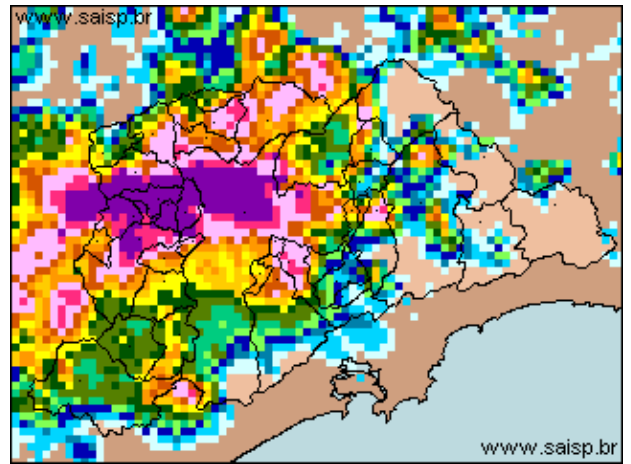
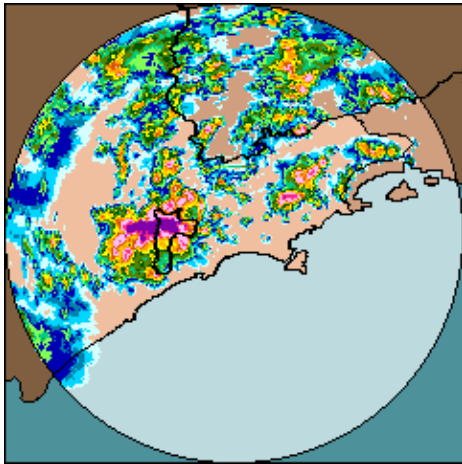
As imagens acima mostram o início da chuva sobre a área de cobertura do radar e sobre a Região Metropolitana de São Paulo (RMSP) respectivamente.



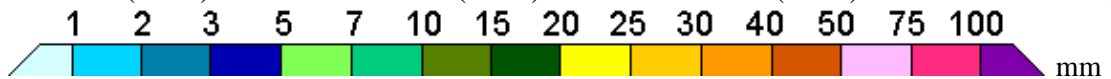
As imagens acima mostram o pico da chuva sobre a área de cobertura do radar e sobre a Região Metropolitana de São Paulo (RMSP) respectivamente.



As imagens acima mostram o final da chuva sobre a área de cobertura do radar e sobre a Região Metropolitana de São Paulo (RMSP) respectivamente.



31/01/2004 14:40 (GMT) – 01/02/2004 02:00 (GMT) 31/01/2004 14:40 (GMT) – 01/02/2004 02:00 (GMT)



As imagens acima mostram o total de chuva acumulada sobre a área de cobertura do radar e sobre a Região Metropolitana de São Paulo (RMSP) respectivamente.

2. REDE TELEMÉTRICA DE PLUVIOMETRIA

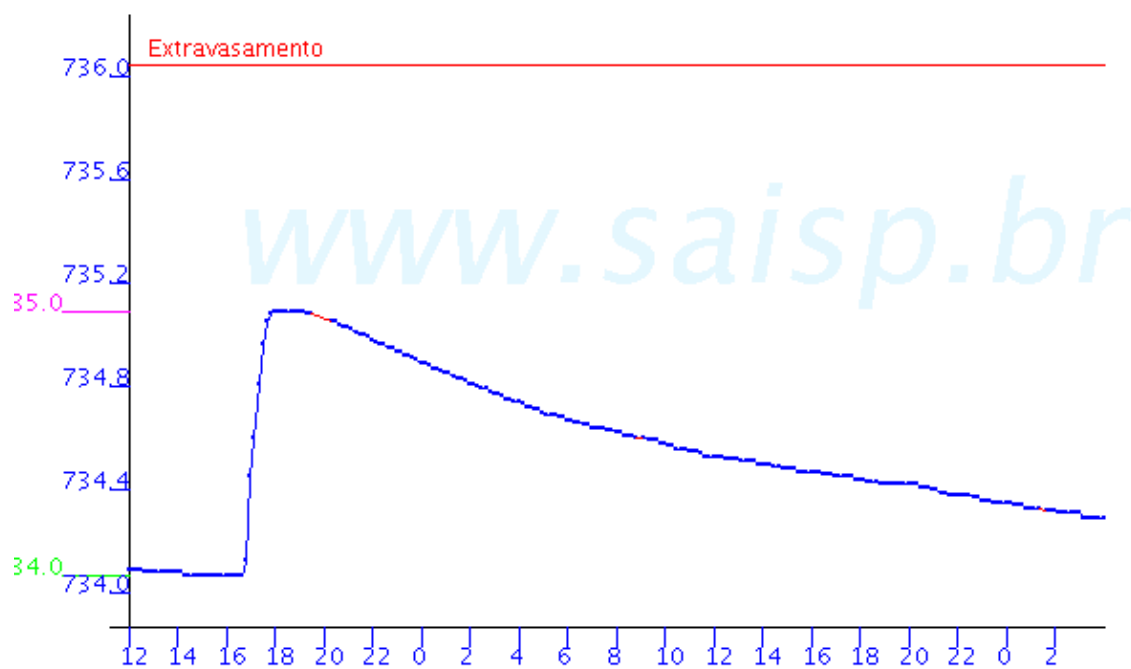
Acumulada entre 31/01/2004 14:40 (GMT) e 01/02/2004 02:00 (GMT)			
Posto	mm	Rede	Bacia
Aricanduva(Foz)	23.400	Alto Tiete	Alto Tiete
Rio Tietê – Estaleiro	1.600	Alto Tiete	Alto Tiete
Barragem Jundiá	0.000	Alto Tiete	Alto Tiete
Taiacupeba	12.300	Alto Tiete	Alto Tiete
Rio Tietê na Barragem da Penha	7.700	Alto Tiete	Alto Tiete
Belenzinho	0.100	Alto Tiete	Alto Tiete
Limaó	17.700	Alto Tiete	Alto Tiete
Barragem Movei	22.100	Alto Tiete	Alto Tiete
RADAR	4.600	Alto Tiete	Alto Tiete
Riacho Grande	0.000	Alto Tiete	Alto Tiete
Imigrantes(FEI)	10.800	Alto Tiete	Alto Tiete
Rudge Ramos	8.000	Alto Tiete	Alto Tiete
Ribeirão Meninos	0.000	Alto Tiete	Alto Tiete
Oratorio	18.800	Alto Tiete	Alto Tiete
Prosperidade	9.900	Alto Tiete	Alto Tiete
Vila Mariana	0.000	Alto Tiete	Alto Tiete
COMGAS	39.100	Alto Tiete	Alto Tiete
Cabucu de Cima	2.900	Alto Tiete	Alto Tiete
Pirajussara	1.200	Alto Tiete	Alto Tiete

Alto Pereque	0.600	Cubatao	Alto Tiete
Portao 40	0.000	Cubatao	Alto Tiete
Cubatao	0.000	Cubatao	Baixada Santista
Cota 400	0.000	Cubatao	Baixada Santista
Paranapiacaba	0.200	Cubatao	Baixada Santista
Cosipa	0.000	Cubatao	Baixada Santista

3. REDE TELEMÉTRICA DE FLUVIOMETRIA

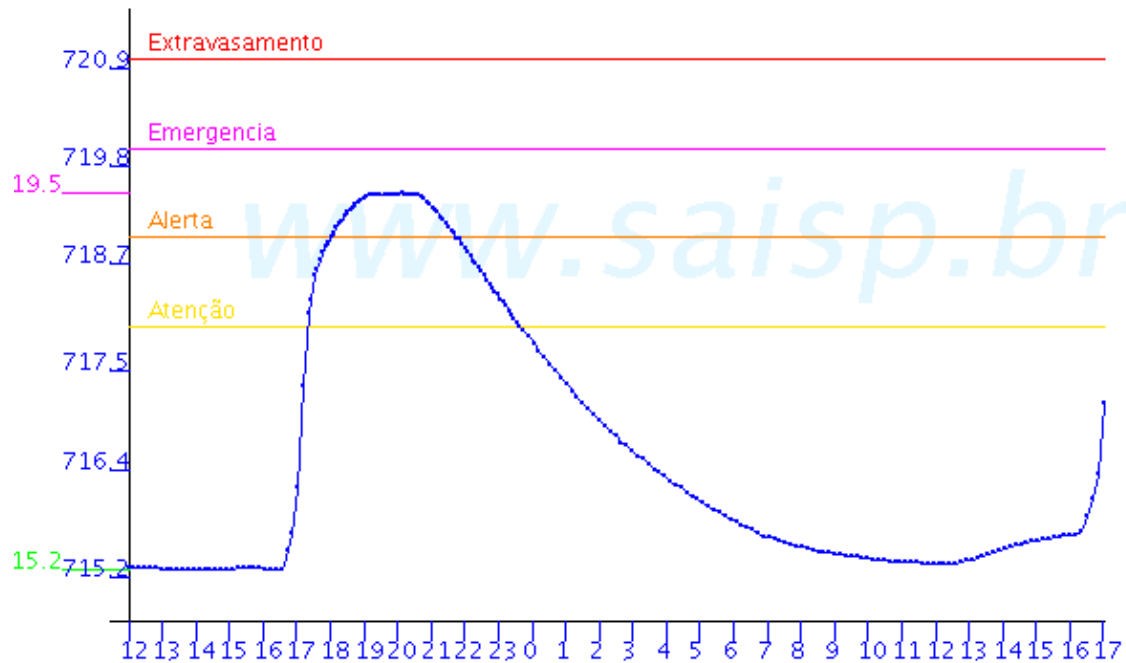
ESTALEIRO

Rio Tietê - Estaleiro FLU(m) 2004-01-30 12:00:00.0 - 2004-02-01 04:00:00.0

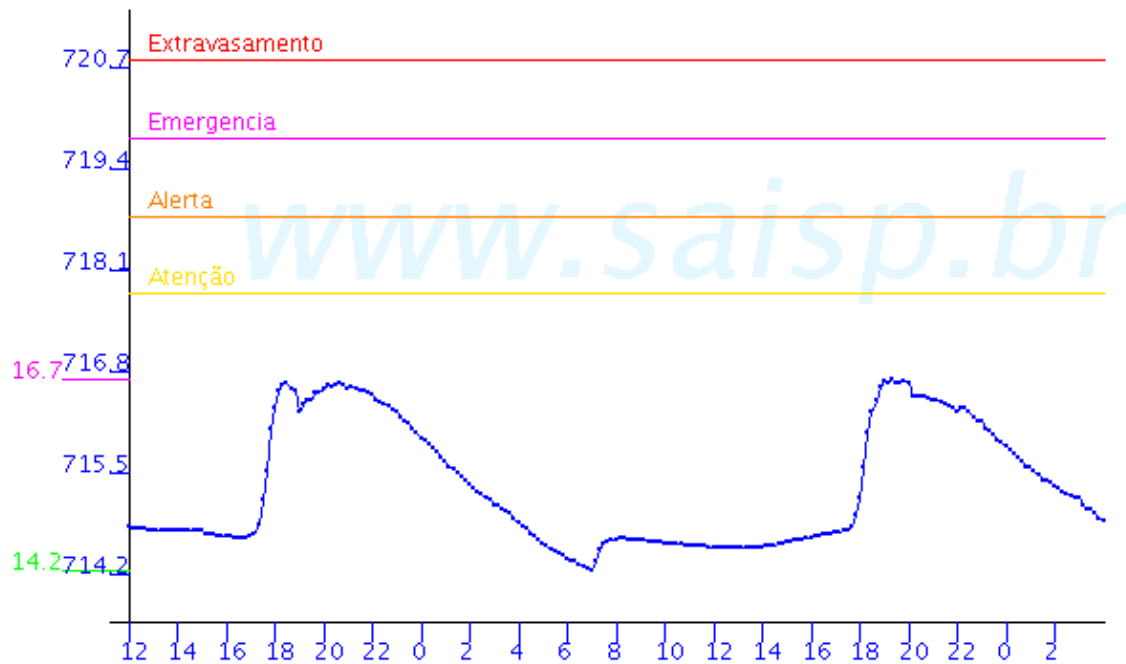


RIO TIETE

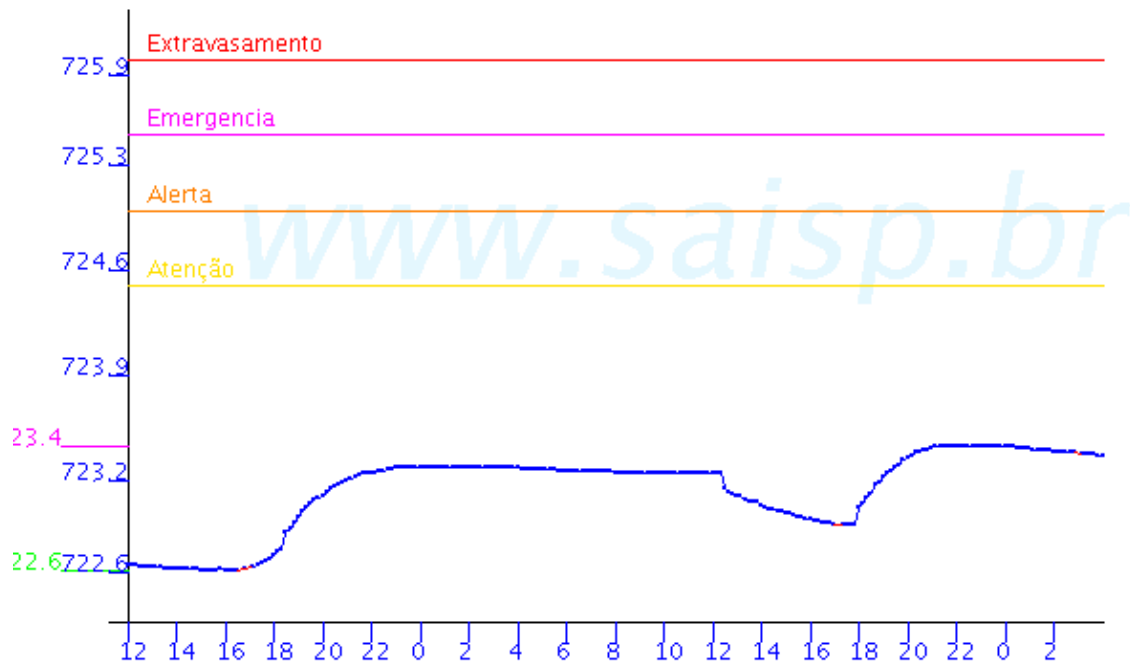
Limao FLU(m) 2004-01-30 12:00:00.0 - 2004-01-31 17:40:00.0



Barragem Movel FLU(m) 2004-01-30 12:00:00.0 - 2004-02-01 04:00:00.0

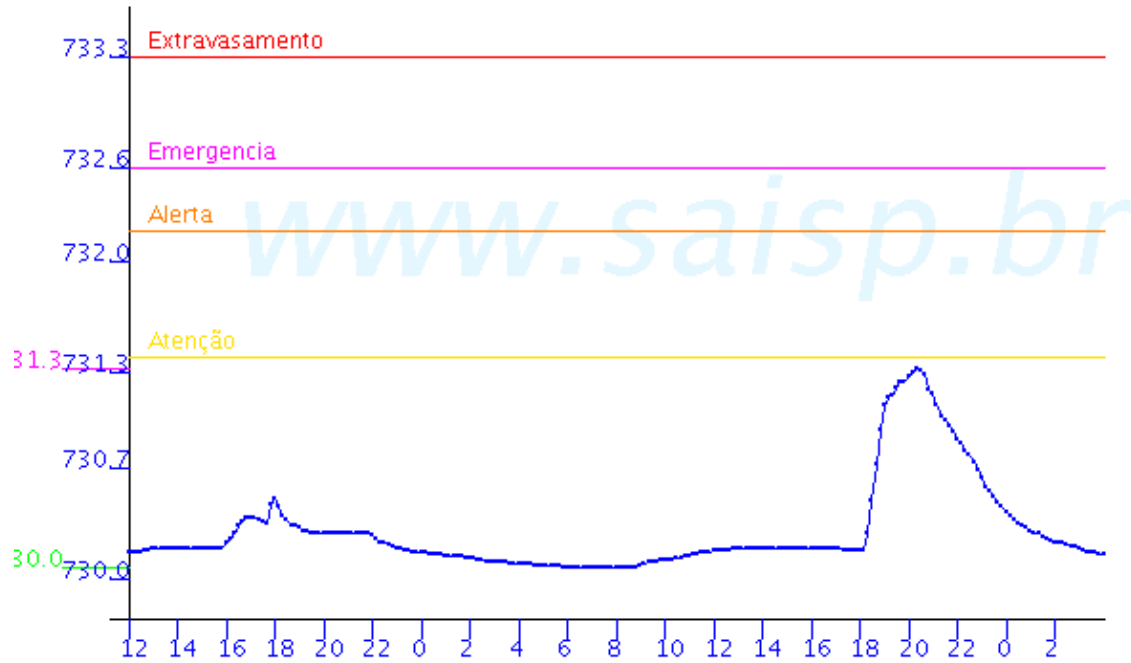


Rio Tietê; na Barragem da Penha FLU(m) 2004-01-30 12:00:00.0 - 2004-02-01 04:00:00.0



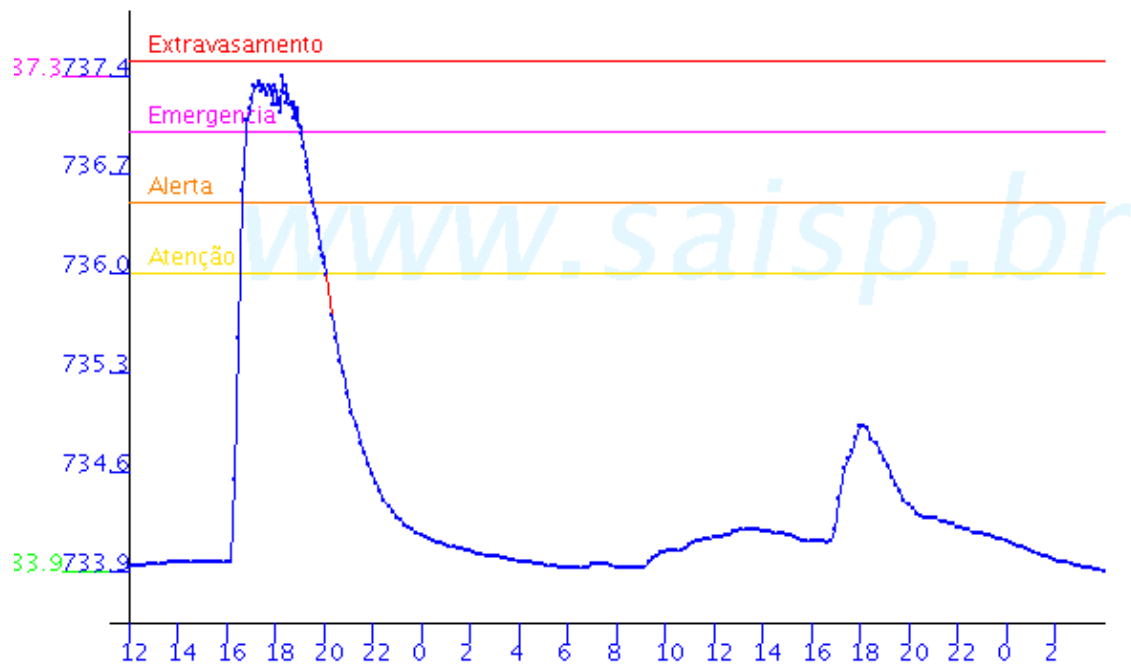
PIRAJUSSARA

Pirajussara FLU(m) 2004-01-30 12:00:00.0 - 2004-02-01 04:00:00.0

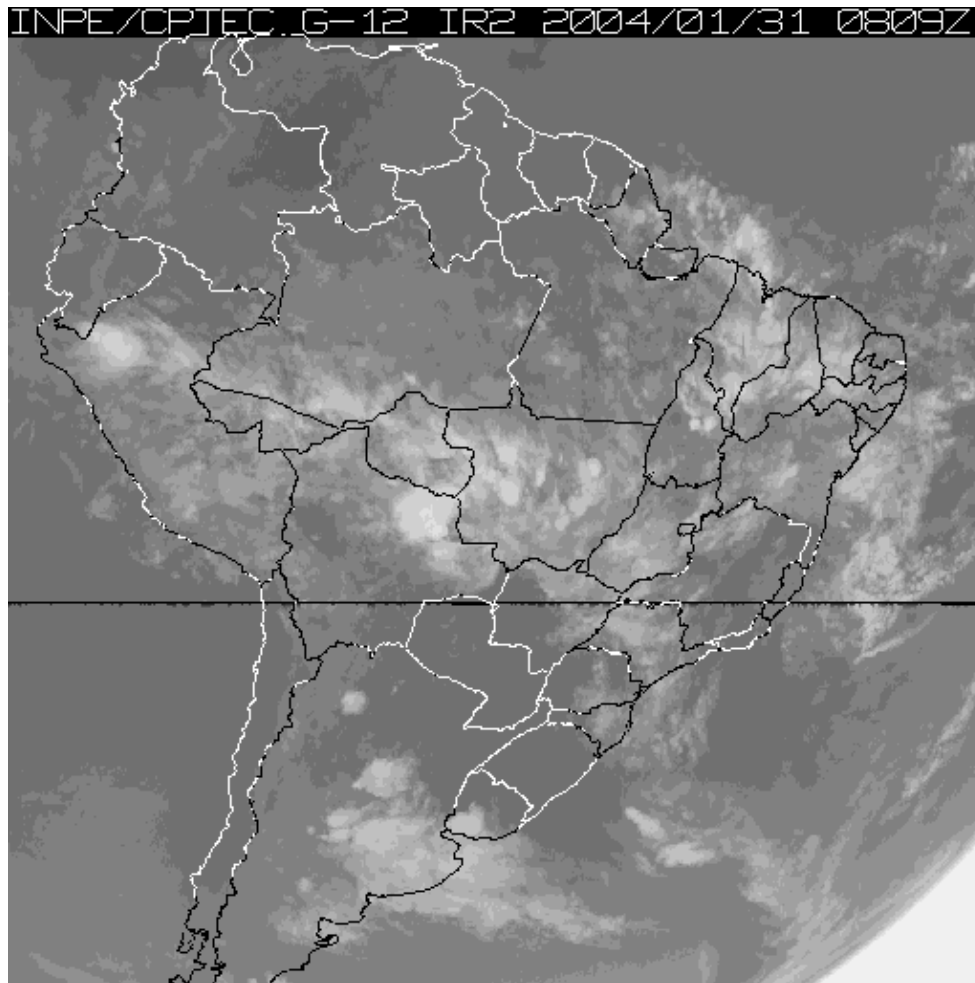


RIBEIRÃO MENINOS

Ribeirao Meninos FLU(m) 2004-01-30 12:00:00.0 - 2004-02-01 04:00:00.0



4. ANÁLISE SINÓTICA



A imagem de satélite acima é em infra-vermelho, mostrando a emissão de calor transformada em tons de cinza. Quanto mais perto da cor branca, mais frio e quanto mais escuro o cinza, mais quente. Assim, nebulosidade com cor branca intensa significa que as nuvens atingiram grandes altitudes e são indícios de tempestade severa com possibilidade de ventos fortes e granizo. Tonalidades médias de cinza podem significar chuvas fracas à moderadas ou simplesmente nebulosidade. Tons de cinza mais escuros significam ausência de nuvens.

5. PREVISÃO PARA OS PRÓXIMOS DIAS

Previsão para 3 dias – Sao Paulo

	Sábado, 31-01	Domingo, 01-02	Segunda, 02-02
Madrugada	 Poucas nuvens Chuva: 0mm Atmosfera: Instável Tempestade: Atenção	 Nublado Chuva: 0mm Atmosfera: Instável Tempestade: Atenção	 Poucas nuvens Chuva: 0mm Atmosfera: Alerta! Tempestade: Atenção
Manhã	 Poucas nuvens Chuva: 0mm Atmosfera: Instável Tempestade: Atenção	 Nublado Chuva: 0mm Atmosfera: Instável Tempestade: Atenção	 Poucas nuvens Chuva: 0mm Atmosfera: Alerta! Tempestade: Atenção
Tarde	 Pancada de chuva Chuva: 5mm Atmosfera: Instável Tempestade: Atenção	 Pancada de chuva Chuva: 3mm Atmosfera: Alerta! Tempestade: Atenção	 Pancada de chuva Chuva: 4mm Atmosfera: Alerta! Tempestade: Atenção
Noite	 Chuva Rápida Chuva: 4mm Atmosfera: Instável Tempestade: Atenção	 Chuvas Chuva: 2mm Atmosfera: Alerta! Tempestade: Atenção	 Nublado Chuva: 0mm Atmosfera: Alerta! Tempestade: Atenção
	Temperatura: 20°C / 31°C Vento: SSE-9km/h Chuva total: 9mm	Temperatura: 20°C / 30°C Vento: E-6km/h Chuva total: 5mm	Temperatura: 20°C / 31°C Vento: NNW-7km/h Chuva total: 4mm

6. PONTOS DE ALAGAMENTO DA CENTRAL DE GERENCIAMENTO EMERGÊNCIAIS(CGE/PMSP)

31-01-2004

ATIVO - inicio as 17:05 Local: AV. PAES DE BARROS , Subp: VILA PRUDE
 Referencia: AV. PROF LUIZ IGNACIO ANHAIA MELLO
 Sentido: NÃO INFORMADO
 Inicio as 17:05 / ainda ativo
 Observação: Intransitavel

ATIVO - inicio as 17:27 Local: R. DA FIGUEIRA Subp: SE
 Referencia: AV. ALCANTARA MACHADO
 Sentido: UNICO
 Inicio as 17:27 / ainda ativo
 Observação: Un CENTRAL , Un DIR. , Un ESQ. Intransitavel

ATIVO - inicio as 17:24 Local: AV. RADIAL LESTEOESTE Subp:
 Referencia: VD. GUADALAJARA
 Sentido: AMBOS

Inicio as 17:24 / ainda ativo
Observação: Un CENTRAL , Un DIR. , Un ESQ. Intransitavel

INATIVOLocal: AV. CRUZEIRO DO SUL Subp: SANTANA
Referencia: R. STA EULALIA
Sentido: B/C
Inicio as 17:32 / fim as 20:55
Observação: Un CENT. ESQ , Un CENTRAL , Un DIR. , Un ESQ. Intransitavel

INATIVOLocal: R. STA EULALIA Subp: SANTANA
Referencia: AV. CRUZEIRO DO SUL
Sentido: UNICO
Inicio as 17:37 / fim as 20:50
Observação: Intransitavel

INATIVOLocal: R. COMEN JOAQUIM MONTEIRO Subp: SANTANA
Referencia: AV. BRAZ LEME
Sentido: UNICO
Inicio as 17:43 / fim as 20:15
Observação: Intransitavel

INATIVOLocal: AV. ARICANDUVA Subp: CARRAO
Referencia: AV. ITAQUERA EXP.
Sentido: MARG/S.MAT
Inicio as 17:41 / fim as 18:25
Observação: Intransitavel

INATIVOLocal: MARGINAL TIETE Subp:
Referencia: PTE. DAS BANDEIRAS
Sentido: AS/CB EXPRESSA
Inicio as 19:02 / fim as 20:10
Observação: Un CENT. ESQ , Un CENTRAL , Un DIR. , Un ESQ. Intransitavel

[7. VEJA OS EVENTOS ANTERIORES](#)

[8. VERSÃO PARA IMPRESSÃO EM PDF](#)