

**RELATORIO DE EVENTO DE CHUVA – DE 29/01/2004 15:45(GMT) ATÉ 30/01/2004 02:20(GMT)
(–2h hora local) – DAEE/FCTH**

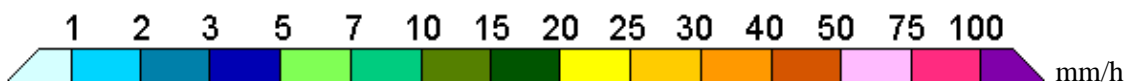
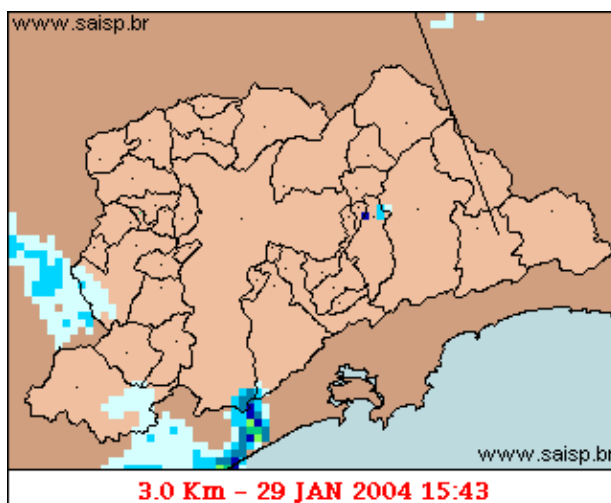
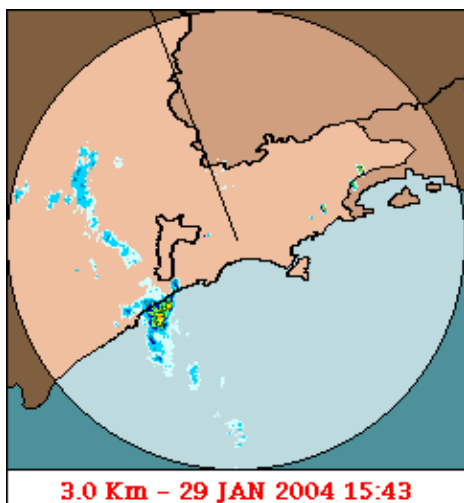
O calor formou áreas de instabilidade, que provocaram pancadas de chuva em alguns pontos da faixa leste do Estado de São Paulo, inclusive na Capital. A chuva teve inicio as 15:43(GMT), passou por um horario de pico as 19:23(GMT) e terminou as 02:18(GMT). Entre as 20:18(GMT) e as 02:18(GMT) houve registro de propagacao anomala a Oeste da Capital e sobre a Capital, gerando um valor incorreto de chuva acumulada pelo radar nessa regioao.

Nos postos da rede telemetrica do Alto Tiete e Cubatao a chuva acumulada variou entre 0,0 e 20,5 milímetros (Posto COMGAS). Nos graficos de fluviometria, os postos da Rede Telemetrica do Alto Tiete em operacao permaneceram em Estado Normal.

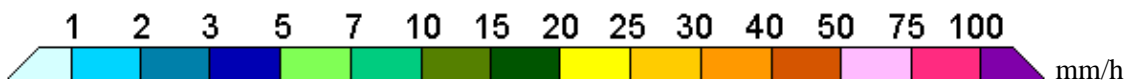
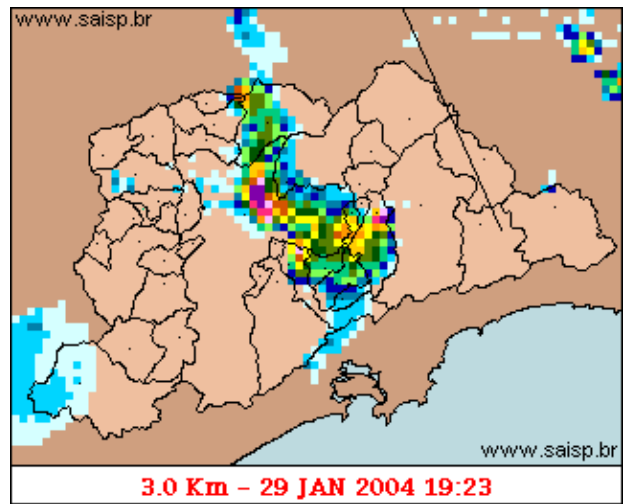
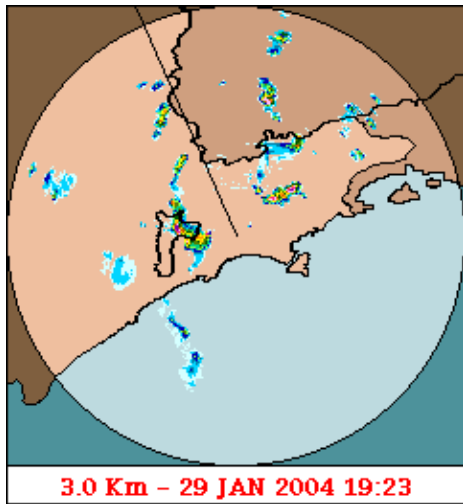
O CGE/PMSP nao registrou pontos de alagamento totalmente intransitáveis.

Para os proximos dias a previsao é de sol entre nuvens e chuva típica de verão.

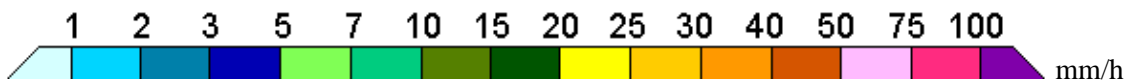
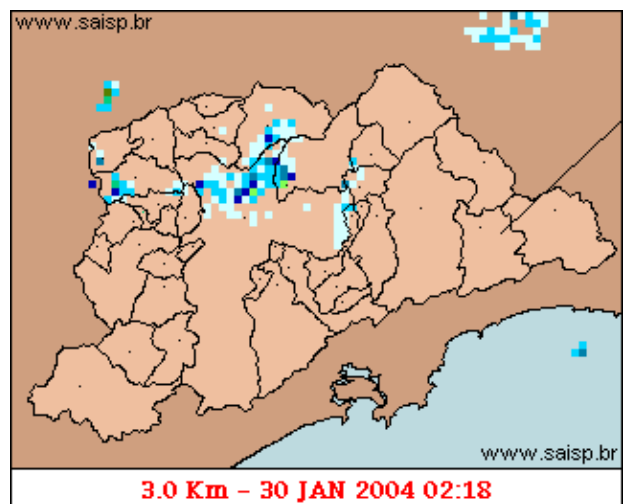
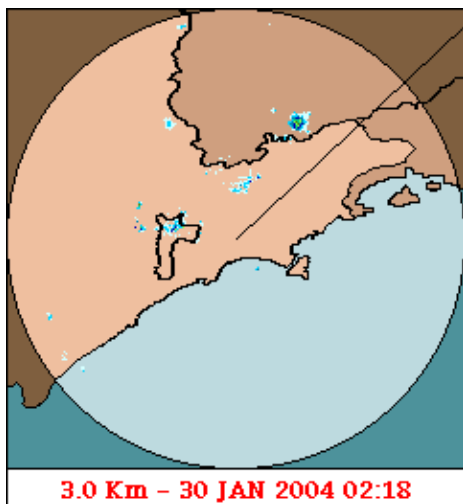
1. IMAGENS DO RADAR METEOROLÓGICO DE PONTE NOVA



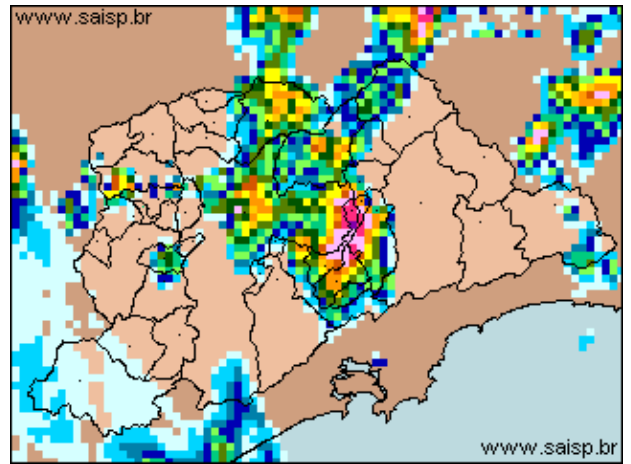
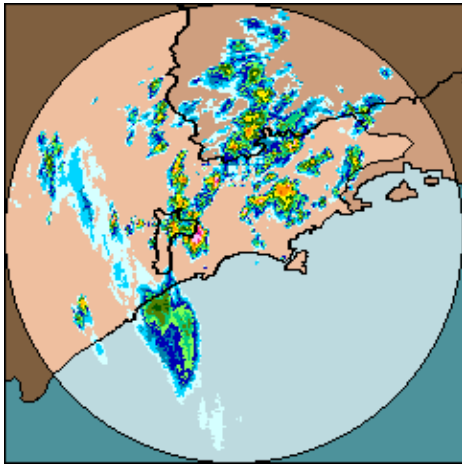
As imagens acima mostram o início da chuva sobre a área de cobertura do radar e sobre a Região Metropolitana de São Paulo (RMSP) respectivamente.



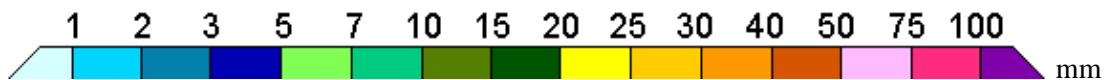
As imagens acima mostram o pico da chuva sobre a área de cobertura do radar e sobre a Região Metropolitana de São Paulo (RMSP) respectivamente.



As imagens acima mostram o final da chuva sobre a área de cobertura do radar e sobre a Região Metropolitana de São Paulo (RMSP) respectivamente.



29/01/2004 15:45(GMT) – 30/01/2004 02:20(GMT) 29/01/2004 15:45(GMT) – 30/01/2004 02:20(GMT)



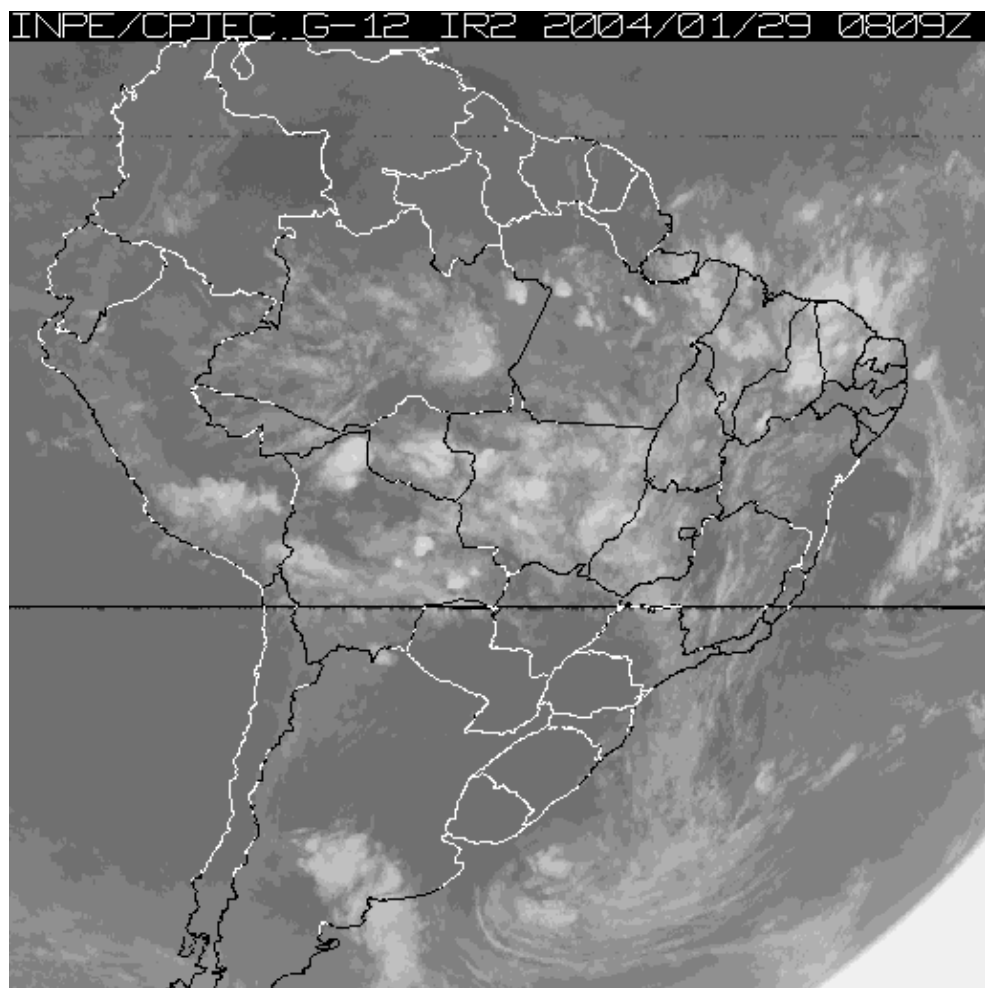
As imagens acima mostram o total de chuva acumulada sobre a área de cobertura do radar e sobre a Região Metropolitana de São Paulo (RMSP) respectivamente.

2. REDE TELEMÉTRICA DE PLUVIOMETRIA

Acumulada entre 29/01/2004 15:45(GMT) e 30/01/2004 02:20(GMT)			
Posto	mm	Rede	Bacia
Rio Tietê na Barragem de Ponte Nova	0.000	Alto Tiete	Alto Tiete
Aricanduva(Foz)	1.600	Alto Tiete	Alto Tiete
Rio Tietê – Estaleiro	0.000	Alto Tiete	Alto Tiete
Barragem Jundiá	0.000	Alto Tiete	Alto Tiete
Taiacupeba	9.900	Alto Tiete	Alto Tiete
Rio Tietê na Barragem da Penha	0.000	Alto Tiete	Alto Tiete
Belenzinho	0.000	Alto Tiete	Alto Tiete
Limaó	0.000	Alto Tiete	Alto Tiete
Barragem Movei	0.000	Alto Tiete	Alto Tiete
RADAR	0.000	Alto Tiete	Alto Tiete
Aricanduva	3.100	Alto Tiete	Alto Tiete
Riacho Grande	0.000	Alto Tiete	Alto Tiete
Imigrantes(FEI)	0.000	Alto Tiete	Alto Tiete
Rudge Ramos	0.000	Alto Tiete	Alto Tiete
Ribeirao Meninos	0.000	Alto Tiete	Alto Tiete
Oratorio	9.900	Alto Tiete	Alto Tiete
Prosperidade	0.100	Alto Tiete	Alto Tiete
Vila Mariana	0.300	Alto Tiete	Alto Tiete
COMGAS	20.500	Alto Tiete	Alto Tiete

Cabucu de Cima	0.000	Alto Tiete	Alto Tiete
Pirajussara	0.000	Alto Tiete	Alto Tiete
Alto Pereque	0.000	Cubatao	Alto Tiete
Portao 40	0.000	Cubatao	Alto Tiete
Cubatao	0.000	Cubatao	Baixada Santista
Cota 400	0.000	Cubatao	Baixada Santista
Paranapiacaba	0.300	Cubatao	Baixada Santista
Cosipa	0.000	Cubatao	Baixada Santista

3. ANÁLISE SINÓTICA



A imagem de satélite acima é em infra-vermelho, mostrando a emissão de calor transformada em tons de cinza. A nebulosidade com cor branca intensa significa que as nuvens atingiram grandes altitudes e são indícios de tempestade severa. Tonalidades médias de cinza podem significar chuvas fracas à moderadas ou simplesmente nebulosidade. Tons de cinza mais escuros significam ausência de nuvens.

4. PREVISÃO PARA OS PRÓXIMOS DIAS

Previsão para 3 dias – Sao Paulo

	Quinta, 29-01	Sexta, 30-01	Sábado, 31-01
Madrugada	 Nublado	 Nublado	 Poucas nuvens
	Chuva: 0mm Atmosfera: Instável Tempestade: Atenção	Chuva: 0mm Atmosfera: Instável Tempestade: Atenção	Chuva: 0mm Atmosfera: Instável Tempestade: Atenção
Manhã	 Nublado	 Poucas nuvens	 Poucas nuvens
	Chuva: 0mm Atmosfera: Instável Tempestade: Atenção	Chuva: 0mm Atmosfera: Instável Tempestade: Atenção	Chuva: 0mm Atmosfera: Instável Tempestade: Atenção
Tarde	 Chuva Rápida	 Chuva Rápida	 Chuva Rápida
	Chuva: 2mm Atmosfera: Instável Tempestade: Atenção	Chuva: 2mm Atmosfera: Instável Tempestade: Atenção	Chuva: 2mm Atmosfera: Instável Tempestade: Atenção
Noite	 Chuva Rápida	 Nublado	 Poucas nuvens
	Chuva: 1mm Atmosfera: Alerta! Tempestade: Atenção	Chuva: 0mm Atmosfera: Instável Tempestade: Atenção	Chuva: 0mm Atmosfera: Instável Tempestade: Atenção
	Temperatura: 21°C / 30°C	Temperatura: 20°C / 30°C	Temperatura: 20°C / 31°C
	Vento: SE-9km/h	Vento: E-9km/h	Vento: ESE-11km/h
	Chuva total: 3mm	Chuva total: 2mm	Chuva total: 2mm

5. VEJA OS EVENTOS ANTERIORES

6. VERSÃO PARA IMPRESSÃO EM PDF