

**RELATORIO DE EVENTO DE CHUVA – DE 14/01/2004 13:50(GMT) ATÉ 15/01/2004 04:30(GMT)
(-2h hora local) – DAEE/FCTH**

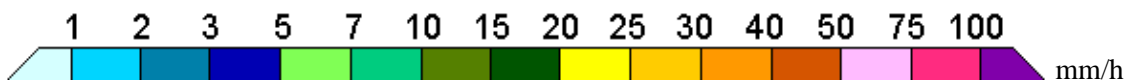
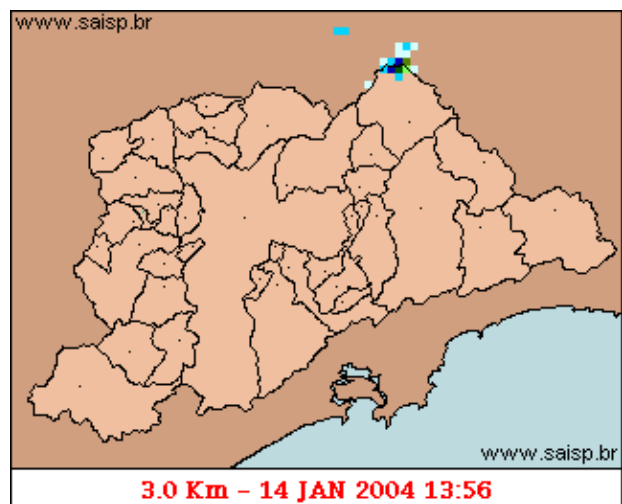
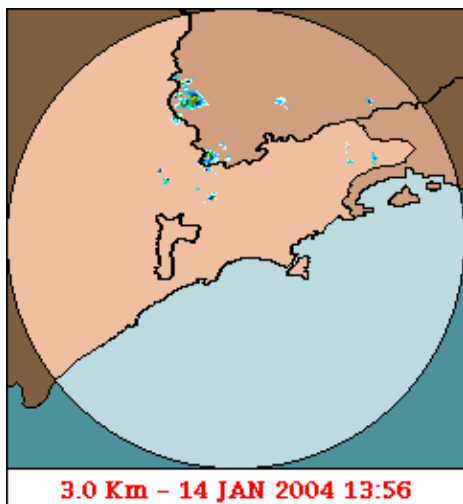
O calor formou áreas de instabilidade, que provocaram pancadas de chuva em vários pontos da faixa leste do Estado de São Paulo. A chuva teve início as 13:56(GMT), passou por um horário de pico as 17:01(GMT) e terminou as 04:26(GMT).

Nos postos da rede telemetrica do Alto Tiete e Cubatao a chuva acumulada variou entre 0,0 e 26,3 milímetros (Posto Taiacupeba). Nos graficos de fluviometria, o posto do Pirajussara entrou em Estado de Atenção, mas já retornou ao Estado Normal. O demais postos da Rede Telemetrica do Alto Tiete em operacao permaneceram em Estado Normal.

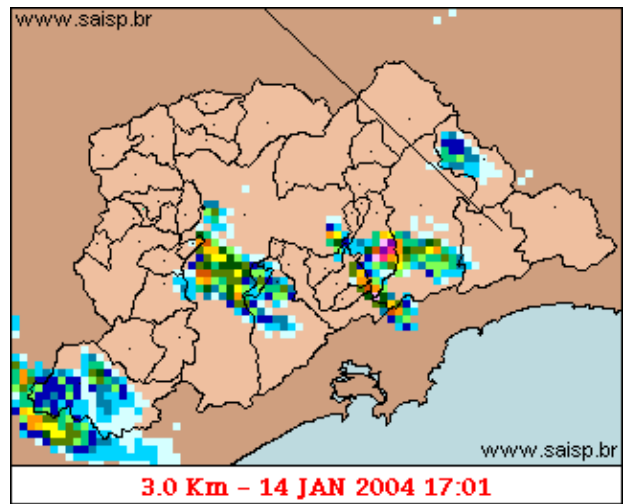
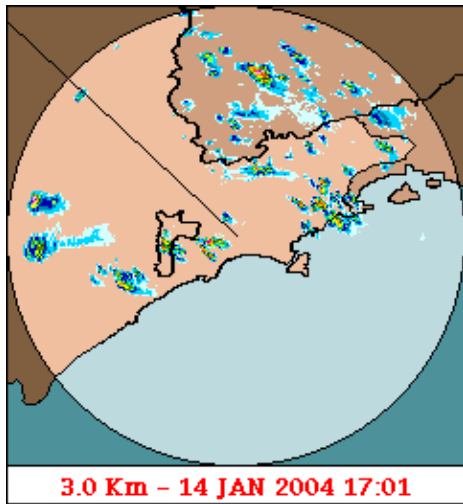
O CGE/PMSP nao registrou pontos de alagamento totalmente intransitáveis.

Para os proximos dias a previsão é de tempo instável e com chuva.

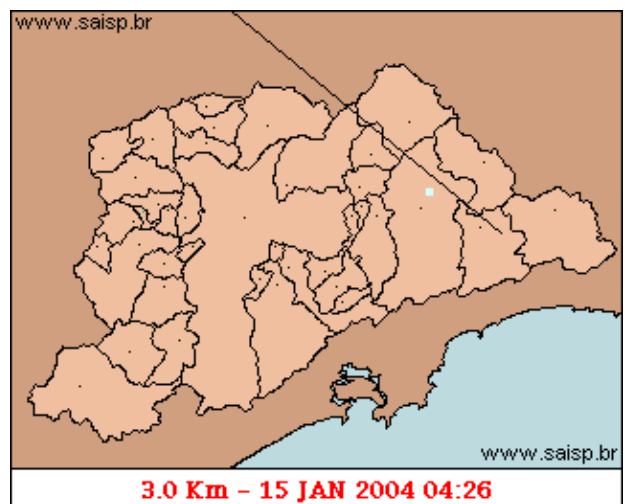
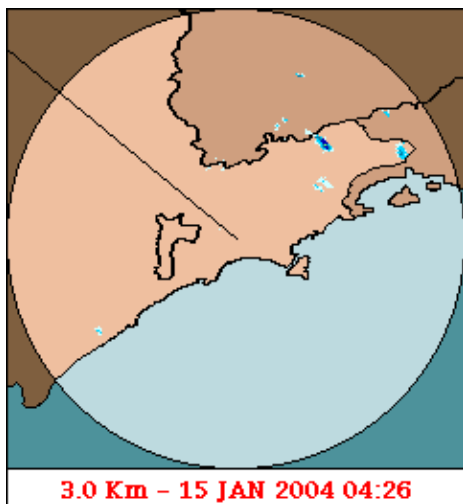
1. IMAGENS DO RADAR METEOROLÓGICO DE PONTE NOVA



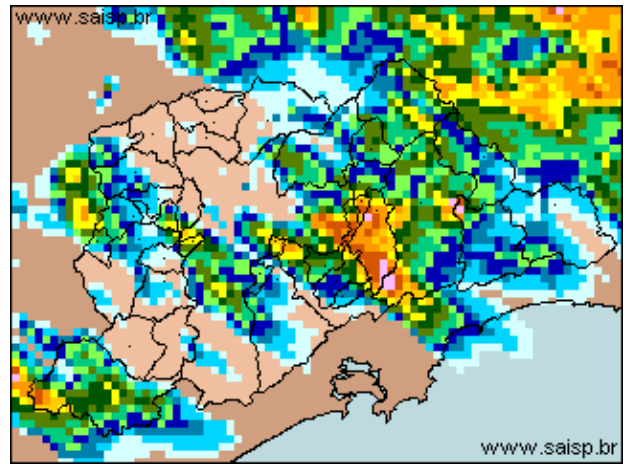
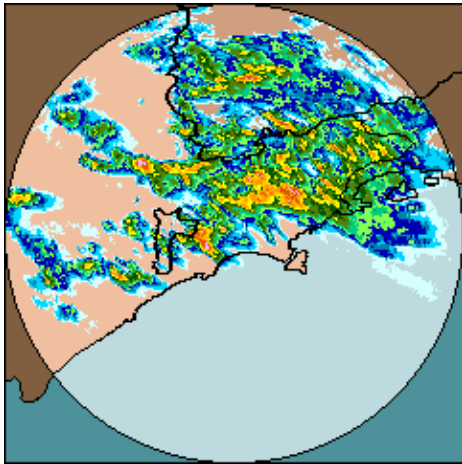
As imagens acima mostram o início da chuva sobre a área de cobertura do radar e sobre a Região Metropolitana de São Paulo (RMSP) respectivamente.



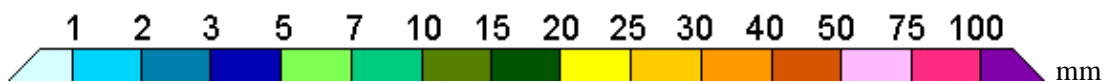
As imagens acima mostram o pico da chuva sobre a área de cobertura do radar e sobre a Região Metropolitana de São Paulo (RMSP) respectivamente.



As imagens acima mostram o final da chuva sobre a área de cobertura do radar e sobre a Região Metropolitana de São Paulo (RMSP) respectivamente.



14/01/2004 13:50(GMT) – 15/01/2004 04:30(GMT) 14/01/2004 13:50(GMT) – 15/01/2004 04:30(GMT)



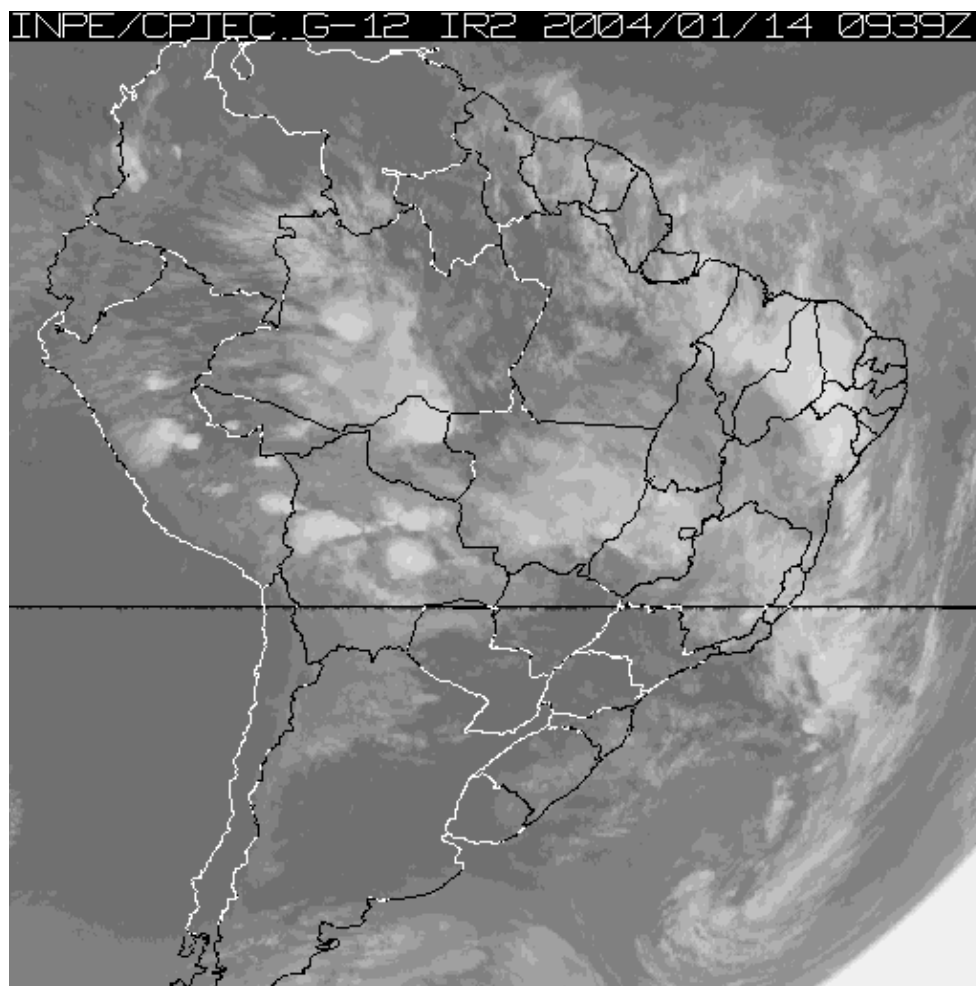
As imagens acima mostram o total de chuva acumulada sobre a área de cobertura do radar e sobre a Região Metropolitana de São Paulo (RMSP) respectivamente.

2. REDE TELEMÉTRICA DE PLUVIOMETRIA

Acumulada entre 14/01/2004 13:50(GMT) e 15/01/2004 04:30(GMT)			
Posto	mm	Rede	Bacia
Rio Tietê na Barragem de Ponte Nova	2.500	Alto Tiete	Alto Tiete
Rio Tietê em São Miguel	7.000	Alto Tiete	Alto Tiete
Aricanduva(Foz)	0.000	Alto Tiete	Alto Tiete
Rio Tietê – Estaleiro	14.900	Alto Tiete	Alto Tiete
Barragem Jundiá	3.000	Alto Tiete	Alto Tiete
Taiacupeba	26.300	Alto Tiete	Alto Tiete
Rio Tietê na Barragem da Penha	0.000	Alto Tiete	Alto Tiete
Belenzinho	0.200	Alto Tiete	Alto Tiete
Barragem Movei	0.000	Alto Tiete	Alto Tiete
RADAR	10.900	Alto Tiete	Alto Tiete
Aricanduva	0.000	Alto Tiete	Alto Tiete
Riacho Grande	1.500	Alto Tiete	Alto Tiete
Imigrantes(FEI)	2.000	Alto Tiete	Alto Tiete
Rudge Ramos	0.000	Alto Tiete	Alto Tiete
Ribeirão Meninos	4.200	Alto Tiete	Alto Tiete
Oratorio	12.200	Alto Tiete	Alto Tiete
Prosperidade	10.500	Alto Tiete	Alto Tiete
Vila Mariana	0.000	Alto Tiete	Alto Tiete
COMGAS	0.200	Alto Tiete	Alto Tiete

Bom Retiro	0.000	Alto Tiete	Alto Tiete
Cabucu de Cima	0.000	Alto Tiete	Alto Tiete
Pirajussara	11.900	Alto Tiete	Alto Tiete
Alto Pereque	3.200	Cubatao	Alto Tiete
Portao 40	5.600	Cubatao	Alto Tiete
Cubatao	0.900	Cubatao	Baixada Santista
Cota 400	--	Cubatao	Baixada Santista
Paranapiacaba	1.600	Cubatao	Baixada Santista





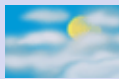






3. ANÁLISE SINÓTICA



A imagem de satélite acima é em infra-vermelho, mostrando a emissão de calor transformada em tons de cinza. A nebulosidade com cor branca intensa significa que as nuvens atingiram grandes altitudes e são indícios de tempestade severa. Tonalidades médias de cinza podem significar chuvas fracas à moderadas ou simplesmente nebulosidade. Tons de cinza mais escuros significam ausência de nuvens.

4. PREVISÃO PARA OS PRÓXIMOS DIAS

Previsão para 3 dias – Sao Paulo

	Quarta, 14-01	Quinta, 15-01	Sexta, 16-01
Madrugada	 Nublado Chuva: 0mm Atmosfera: Estável Tempestade: Nenhum	 Chuva Rápida Chuva: 3mm Atmosfera: Instável Tempestade: Atenção	 Chuviscos Chuva: 1mm Atmosfera: Instável Tempestade: Atenção
Manhã	 Nublado Chuva: 0mm Atmosfera: Instável Tempestade: Nenhum	 Nublado Chuva: 0mm Atmosfera: Instável Tempestade: Atenção	 Chuviscos Chuva: 1mm Atmosfera: Instável Tempestade: Atenção
Tarde	 Pancada de chuva Chuva: 3mm Atmosfera: Instável Tempestade: Atenção	 Pancada de chuva Chuva: 7mm Atmosfera: Alerta! Tempestade: Atenção	 Chuviscos Chuva: 2mm Atmosfera: Instável Tempestade: Nenhum
Noite	 Nublado Chuva: 0mm Atmosfera: Instável Tempestade: Atenção	 Chuvas Chuva: 3mm Atmosfera: Instável Tempestade: Atenção	 Chuviscos Chuva: 2mm Atmosfera: Instável Tempestade: Nenhum
	Temperatura: 20°C / 30°C Vento: SE-13km/h Chuva total: 3mm	Temperatura: 21°C / 27°C Vento: SSE-8km/h Chuva total: 13mm	Temperatura: 19°C / 24°C Vento: SSE-22km/h Chuva total: 5mm

5. VEJA OS EVENTOS ANTERIORES

6. VERSÃO PARA IMPRESSÃO EM PDF