

**RELATORIO DE EVENTO DE CHUVA – DE 27/12/2003 15:46(GMT) ATÉ 28/12/2003 04:06(GMT)
(–2h hora local) – DAEE/FCTH**

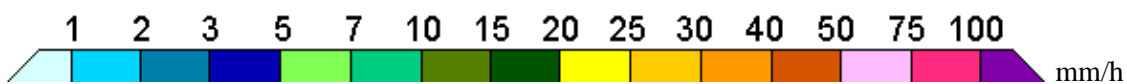
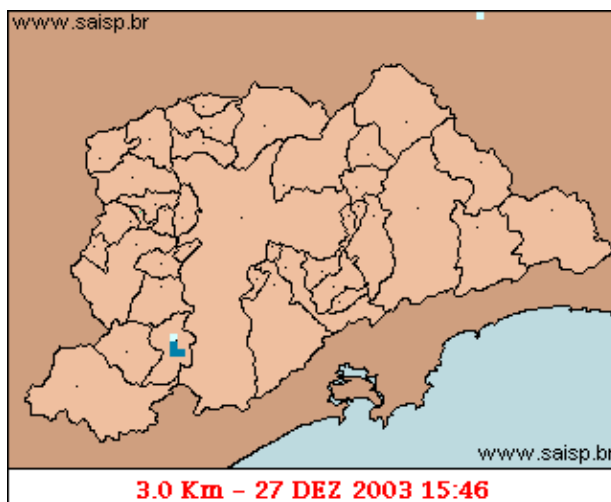
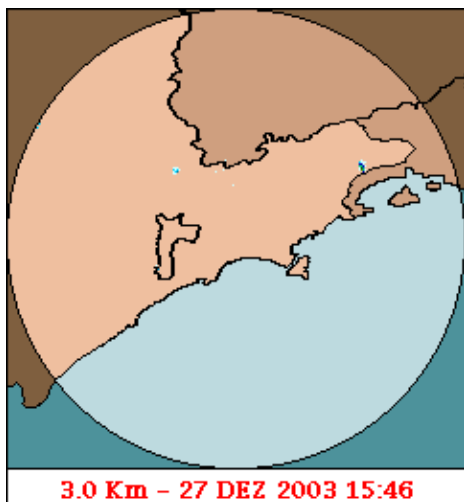
Áreas de instabilidade provocou pancadas de chuva em alguns pontos da faixa leste do Estado São Paulo. A chuva teve início às 15:46(GMT) do dia 27/12, passou por um horário de pico às 18:16(GMT) e terminou às 04:06 (GMT) do dia 28/12 . Houve Propagação Anômala das 02:31(GMT) até as 04:06(GMT) do dia 28/12a Oeste da RMSP e sobre a Capital.

Nos postos da rede telemétrica do Alto Tietê e Cubatão a chuva acumulada variou entre 0.0 e 13.20 milímetros (Posto Aricanduva –FOZ). Nos gráficos de fluviometria, os postos da Rede Telemétrica do Alto Tietê em operação permaneceram em Estado Normal.

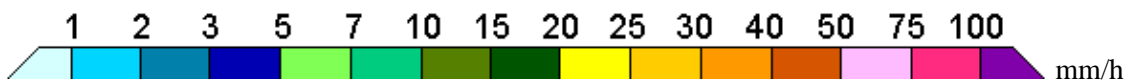
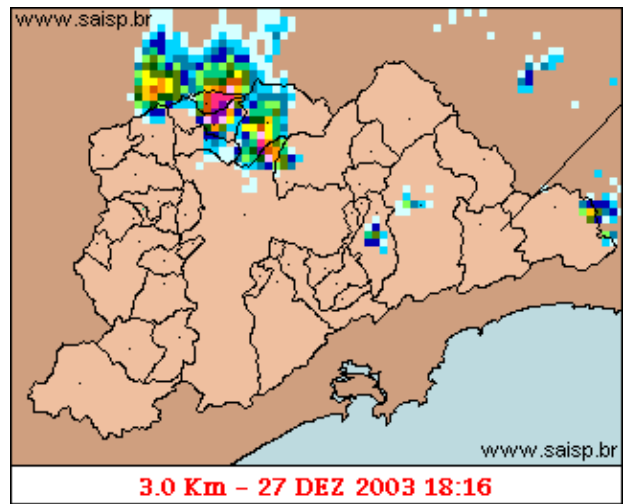
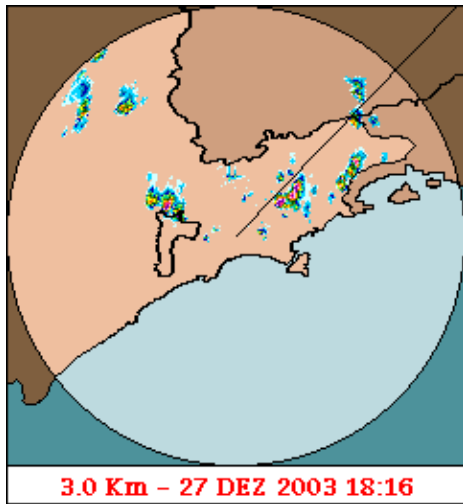
O CGE/PMSP não registrou pontos de alagamento totalmente intransitáveis.

Para os próximos dias a previsão é de sol com pancadas de chuva, principalmente à tarde.

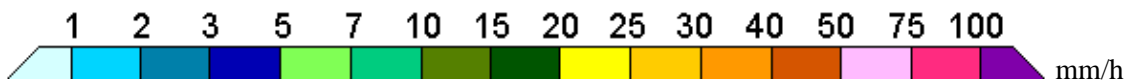
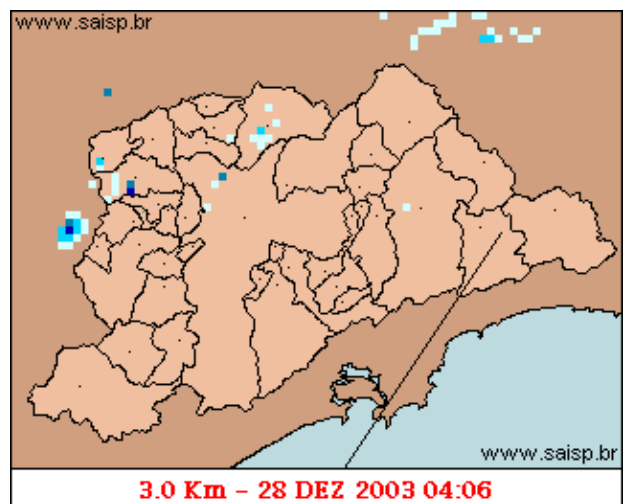
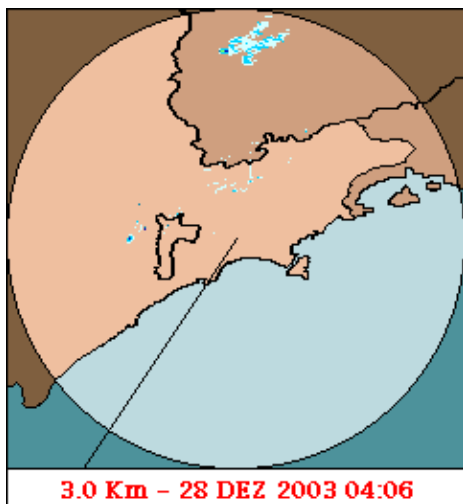
1. IMAGENS DO RADAR METEOROLÓGICO DE PONTE NOVA



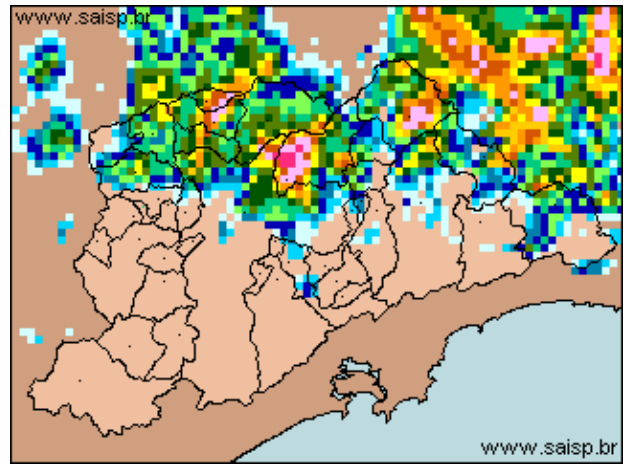
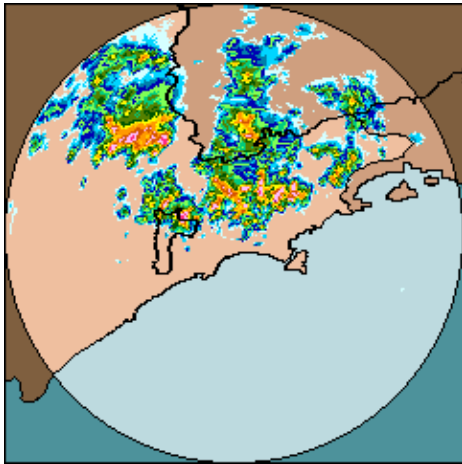
As imagens acima mostram o início da chuva sobre a área de cobertura do radar e sobre a Região Metropolitana de São Paulo (RMSP) respectivamente.



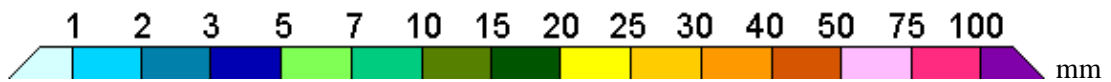
As imagens acima mostram o pico da chuva sobre a área de cobertura do radar e sobre a Região Metropolitana de São Paulo (RMSP) respectivamente.



As imagens acima mostram o final da chuva sobre a área de cobertura do radar e sobre a Região Metropolitana de São Paulo (RMSP) respectivamente.



27/12/2003 15:46(GMT) – 28/12/2003 04:06(GMT) 27/12/2003 15:46(GMT) – 28/12/2003 04:06(GMT)



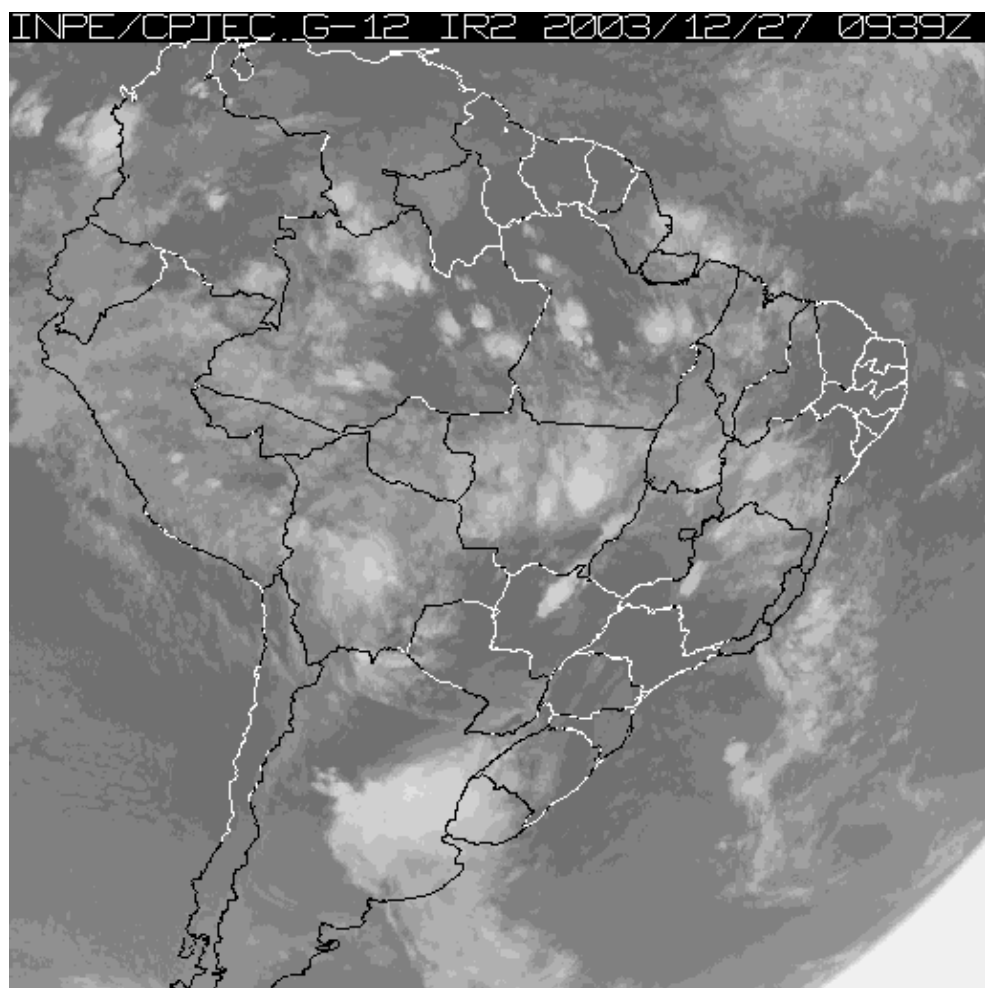
As imagens acima mostram o total de chuva acumulada sobre a área de cobertura do radar e sobre a Região Metropolitana de São Paulo (RMSP) respectivamente.

2. REDE TELEMÉTRICA DE PLUVIOMETRIA

Acumulada entre 27/12/2003 15:46(GMT) e 28/12/2003 04:06(GMT)			
Posto	mm	Rede	Bacia
Rio Tietê na Barragem de Ponte Nova	0.000	Alto Tiete	Alto Tiete
Aricanduva(Foz)	13.200	Alto Tiete	Alto Tiete
Rio Tietê – Estaleiro	0.600	Alto Tiete	Alto Tiete
Taiacupeba	0.000	Alto Tiete	Alto Tiete
Belenzinho	5.100	Alto Tiete	Alto Tiete
Barragem Movei	0.000	Alto Tiete	Alto Tiete
RADAR	0.000	Alto Tiete	Alto Tiete
Aricanduva	1.600	Alto Tiete	Alto Tiete
Riacho Grande	0.100	Alto Tiete	Alto Tiete
Imigrantes(FEI)	0.000	Alto Tiete	Alto Tiete
Rudge Ramos	0.000	Alto Tiete	Alto Tiete
Ribeirao Meninos	0.000	Alto Tiete	Alto Tiete
Oratorio	0.100	Alto Tiete	Alto Tiete
Prosperidade	0.000	Alto Tiete	Alto Tiete
Vila Mariana	0.000	Alto Tiete	Alto Tiete
COMGAS	0.600	Alto Tiete	Alto Tiete
Cabucu de Cima	5.100	Alto Tiete	Alto Tiete
Pirajussara	0.200	Alto Tiete	Alto Tiete
Alto Pereque	0.000	Cubatao	Alto Tiete

Portao 40	0.100	Cubatao	Alto Tiete
Cubatao	0.000	Cubatao	Baixada Santista
Cota 400	0.000	Cubatao	Baixada Santista
Paranapiacaba	0.000	Cubatao	Baixada Santista
Cosipa	0.000	Cubatao	Baixada Santista







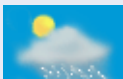


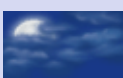


3. ANÁLISE SINÓTICA



A imagem de satélite acima é em infra-vermelho, mostrando a emissão de calor transformada em tons de cinza. A nebulosidade com cor branca intensa significa que as nuvens atingiram grandes altitudes e são indícios de tempestade severa. Tonalidades médias de cinza podem significar chuvas fracas à moderadas ou simplesmente nebulosidade. Tons de cinza mais escuros significam ausência de nuvens.

4. PREVISÃO PARA OS PRÓXIMOS DIAS

Previsão para 3 dias – Sao Paulo

	Sábado, 27-12	Domingo, 28-12	Segunda, 29-12
Madrugada	 Poucas nuvens Chuva: 0mm Atmosfera: Estável Tempestade: Nenhum	 Nublado Chuva: 0mm Atmosfera: Estável Tempestade: Nenhum	 Encoberto Chuva: 0mm Atmosfera: Instável Tempestade: Atenção
Manhã	 Poucas nuvens Chuva: 0mm Atmosfera: Estável Tempestade: Nenhum	 Poucas nuvens Chuva: 0mm Atmosfera: Instável Tempestade: Nenhum	 Encoberto Chuva: 0mm Atmosfera: Instável Tempestade: Atenção
Tarde	 Chuva Rápida Chuva: 2mm Atmosfera: Estável Tempestade: Nenhum	 Encoberto Chuva: 0mm Atmosfera: Instável Tempestade: Atenção	 Nublado com chuva Chuva: 11mm Atmosfera: Alerta! Tempestade: Atenção
Noite	 Nublado Chuva: 0mm Atmosfera: Estável Tempestade: Nenhum	 Chuva Rápida Chuva: 3mm Atmosfera: Instável Tempestade: Atenção	 Nublado com chuva Chuva: 11mm Atmosfera: Alerta! Tempestade: Atenção
	Temperatura: 16°C / 29°C Vento: SE-6km/h Chuva total: 2mm	Temperatura: 18°C / 31°C Vento: NNE-5km/h Chuva total: 3mm	Temperatura: 19°C / 25°C Vento: ENE-10km/h Chuva total: 16mm

5. VEJA OS EVENTOS ANTERIORES

6. VERSÃO PARA IMPRESSÃO EM PDF