

**RELATORIO DE EVENTO DE CHUVA – DE 20/12/2003 14:40(GMT) ATÉ 21/12/2003 16:21(GMT)  
(–2h hora local) – DAEE/FCTH**

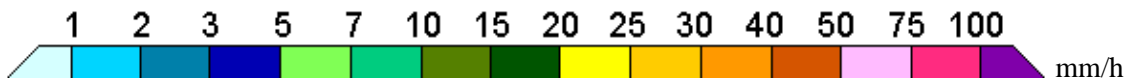
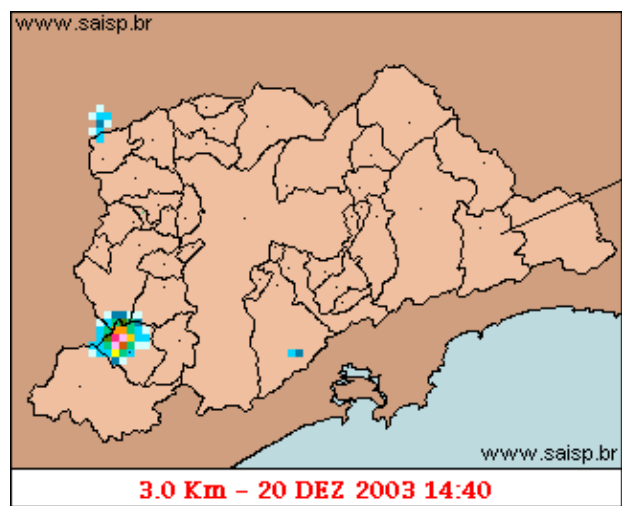
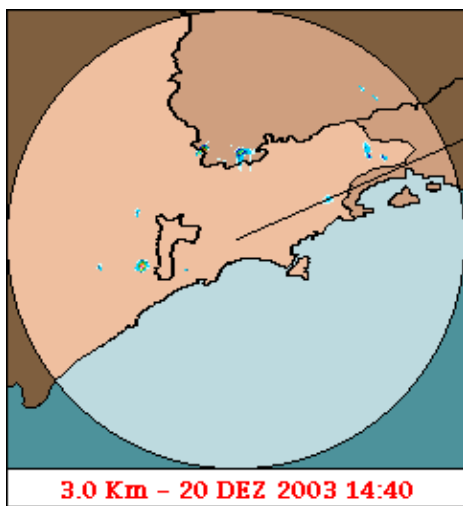
Uma grande área de instabilidade provocou pancadas de chuva em pontos da faixa leste do Estado de Sao Paulo. A chuva teve inicio as 14:40(GMT), passou por um horario de pico as 18:05(GMT) e terminou as 16:21(GMT) do dia 21/12.

Nos postos da rede telemetrica do Alto Tiete e Cubatao a chuva acumulada variou entre 0,1 e 21,70 milímetros (Posto Belenzinho). Nos graficos de fluviometria, os postos da Rede Telemetrica do Alto Tiete em operacao permaneceram em Estado Normal.

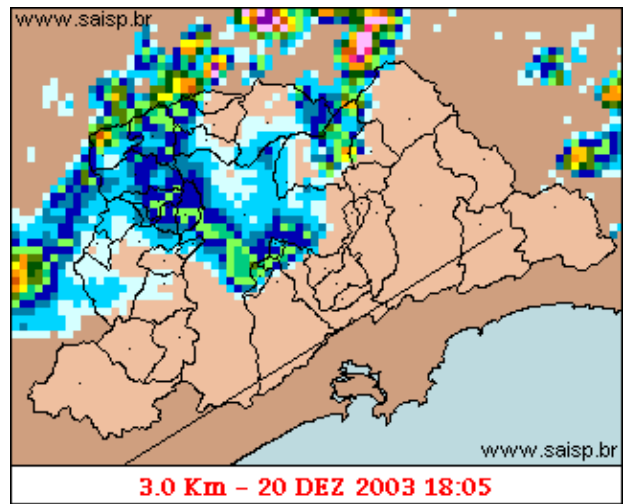
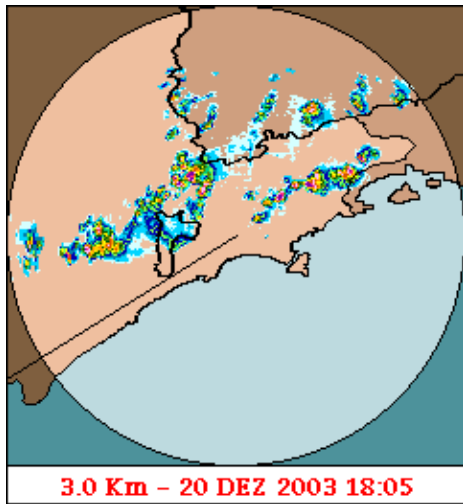
O CGE/PMSP nao registrou pontos de alagamento totalmente intransitáveis.

Para os proximos dias a previsao é de sol entre nuvens e pancadas de chuva.

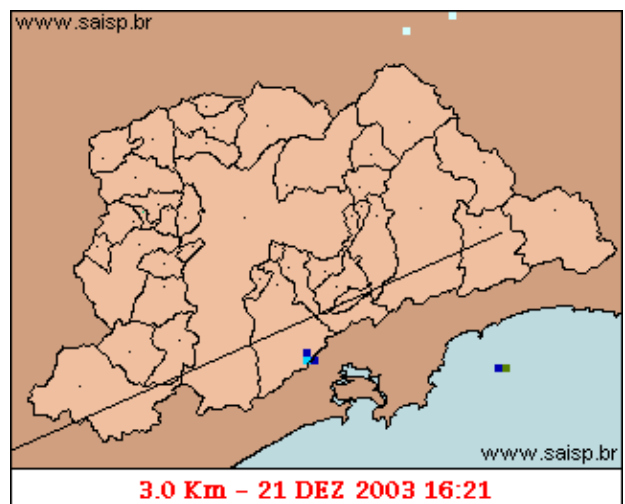
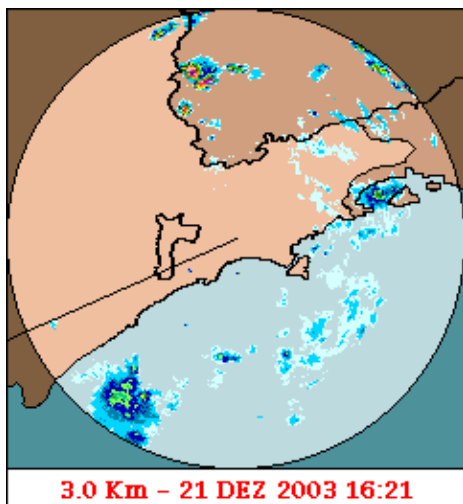
**1. IMAGENS DO RADAR METEOROLÓGICO DE PONTE NOVA**



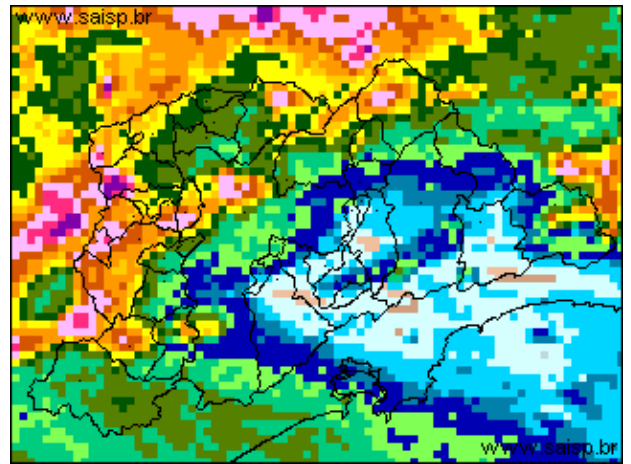
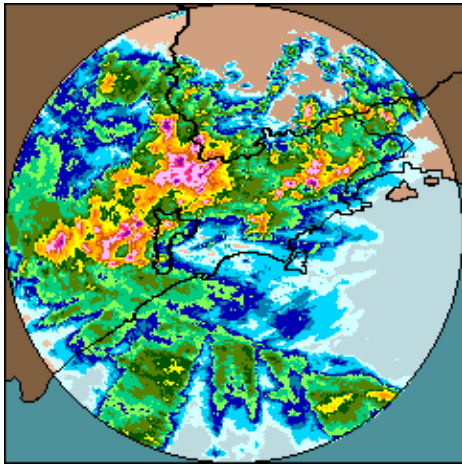
As imagens acima mostram o início da chuva sobre a área de cobertura do radar e sobre a Região Metropolitana de São Paulo (RMSP) respectivamente.



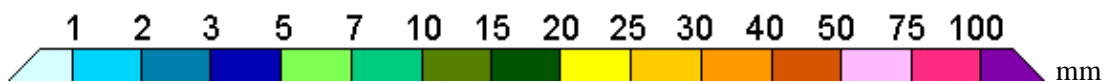
As imagens acima mostram o pico da chuva sobre a área de cobertura do radar e sobre a Região Metropolitana de São Paulo (RMSP) respectivamente.



As imagens acima mostram o final da chuva sobre a área de cobertura do radar e sobre a Região Metropolitana de São Paulo (RMSP) respectivamente.



20/12/2003 14:40(GMT) – 21/12/2003 16:21(GMT) 20/12/2003 14:40(GMT) – 21/12/2003 16:21(GMT)



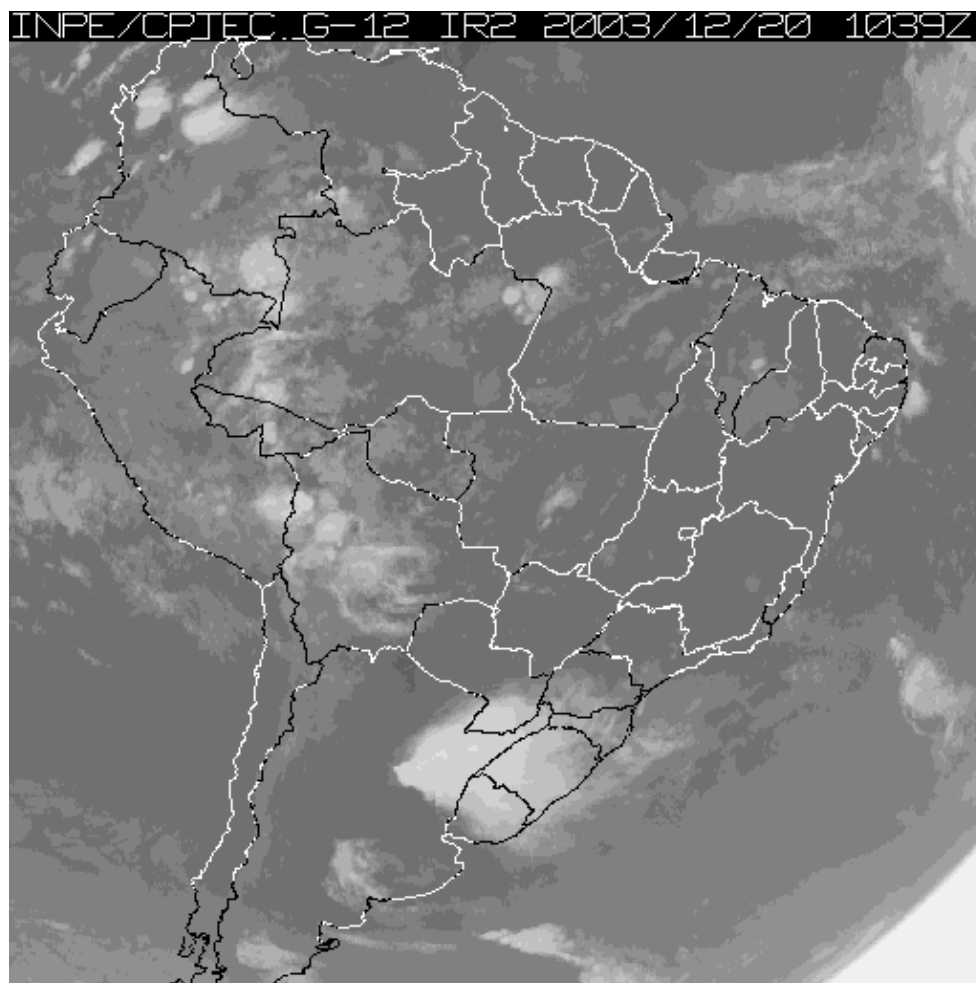
As imagens acima mostram o total de chuva acumulada sobre a área de cobertura do radar e sobre a Região Metropolitana de São Paulo (RMSP) respectivamente.

## 2. REDE TELEMÉTRICA DE PLUVIOMETRIA

Acumulada entre 20/12/2003 14:40(GMT) e 21/12/2003 16:21(GMT)			
Posto	mm	Rede	Bacia
Rio Tietê na Barragem de Ponte Nova	4.000	Alto Tiete	Alto Tiete
Rio Tietê em São Miguel	0.200	Alto Tiete	Alto Tiete
Aricanduva(Foz)	6.400	Alto Tiete	Alto Tiete
Rio Tietê – Estaleiro	1.500	Alto Tiete	Alto Tiete
Barragem Jundiá	0.700	Alto Tiete	Alto Tiete
Taiacupeba	0.400	Alto Tiete	Alto Tiete
Belenzinho	21.700	Alto Tiete	Alto Tiete
Barragem Movei	8.000	Alto Tiete	Alto Tiete
RADAR	8.500	Alto Tiete	Alto Tiete
Aricanduva	2.900	Alto Tiete	Alto Tiete
Riacho Grande	0.300	Alto Tiete	Alto Tiete
Imigrantes(FEI)	0.400	Alto Tiete	Alto Tiete
Rudge Ramos	2.100	Alto Tiete	Alto Tiete
Ribeirao Meninos	3.100	Alto Tiete	Alto Tiete
Oratorio	1.200	Alto Tiete	Alto Tiete
Prosperidade	1.500	Alto Tiete	Alto Tiete
COMGAS	7.600	Alto Tiete	Alto Tiete
Cabucu de Cima	10.800	Alto Tiete	Alto Tiete
Pirajussara	0.100	Alto Tiete	Alto Tiete

Alto Pereque	1.300	Cubatao	Alto Tiete
Portao 40	1.400	Cubatao	Alto Tiete
Cubatao	1.100	Cubatao	Baixada Santista
Ultrafertil	0.200	Cubatao	Baixada Santista
Cota 400	1.200	Cubatao	Baixada Santista
Paranapiacaba	0.400	Cubatao	Baixada Santista
Cosipa	0.300	Cubatao	Baixada Santista

### 3. ANÁLISE SINÓTICA



A imagem de satélite acima é em infra-vermelho, mostrando a emissão de calor transformada em tons de cinza. A nebulosidade com cor branca intensa significa que as nuvens atingiram grandes altitudes e são indícios de tempestade severa. Tonalidades médias de cinza podem significar chuvas fracas à moderadas ou simplesmente nebulosidade. Tons de cinza mais escuros significam ausência de nuvens.

#### 4. PREVISÃO PARA OS PRÓXIMOS DIAS

##### Previsão para 3 dias – Sao Paulo

	Sábado, 20–12	Domingo, 21–12	Segunda, 22–12
<b>Madrugada</b>	 Nublado Chuva: 0mm Atmosfera:Alerta! Tempestade:Atenção	 Nublado Chuva: 0mm Atmosfera:Instável Tempestade:Atenção	 Chuvas Chuva: 9mm Atmosfera:Alerta! Tempestade:Atenção
<b>Manhã</b>	 Poucas nuvens Chuva: 0mm Atmosfera:Alerta! Tempestade:Atenção	 Nublado Chuva: 0mm Atmosfera:Alerta! Tempestade:Atenção	 Chuvas Chuva: 9mm Atmosfera:Alerta! Tempestade:Atenção
<b>Tarde</b>	 Pancada de chuva Chuva: 2mm Atmosfera:Alerta! Tempestade:Atenção	 Pancada de chuva Chuva: 4mm Atmosfera:Alerta! Tempestade:Atenção	 Chuvas Chuva: 29mm Atmosfera:Instável Tempestade:Nenhum
<b>Noite</b>	 Encoberto Chuva: 0mm Atmosfera:Instável Tempestade:Atenção	 Chuvas Chuva: 2mm Atmosfera:Instável Tempestade:Atenção	 Chuvas Chuva: 29mm Atmosfera:Instável Tempestade:Nenhum
	Temperatura: 21°C / 33°C Vento: N–7km/h Chuva total: 2mm	Temperatura: 21°C / 26°C Vento: WNW–16km/h Chuva total: 6mm	Temperatura: 17°C / 22°C Vento: S–22km/h Chuva total: 48mm

#### 5. VEJA OS EVENTOS ANTERIORES

#### 6. VERSÃO PARA IMPRESSÃO EM PDF