

RELATORIO DE EVENTO DE CHUVA – DE 22/12/2001 15:20 ATÉ 24/12/2001 01:00 (Hora Local) – DAEE/FCTH

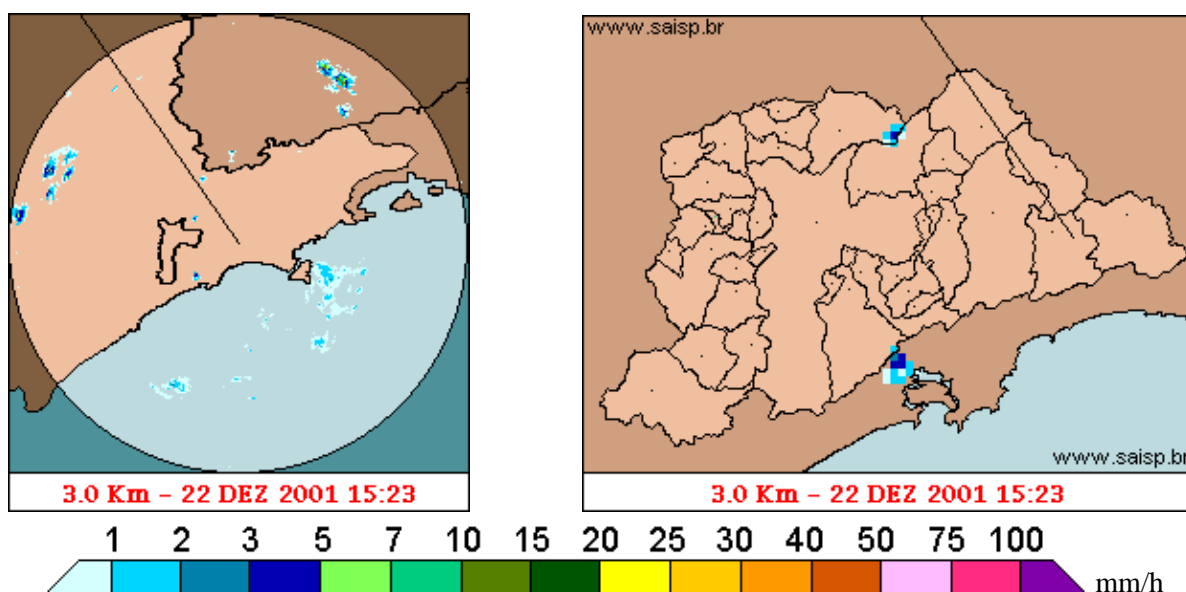
A frente fria que chegou ao Estado de São Paulo, trouxe chuva para toda a região. A chuva teve início as 15:23hs, passou por um horário de pico as 18:20hs do dia 22 e terminou as 01:00hs do dia 24.

Nos postos da rede telemetrica do Alto Tiete e Cubatao a chuva acumulada variou entre 2,1 e 30,2 milímetros (Posto Pirajussara). Nos graficos de fluviometria, o posto Pirajussara entrou em Estado de Atencao, mas ja voltou ao Estado Normal. Os demais postos da rede telemetrica do Alto Tiete em operacao permaneceram em Estado Normal.

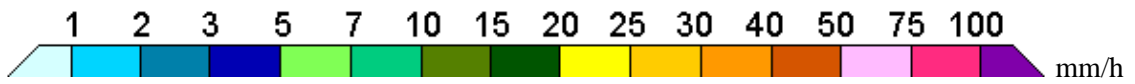
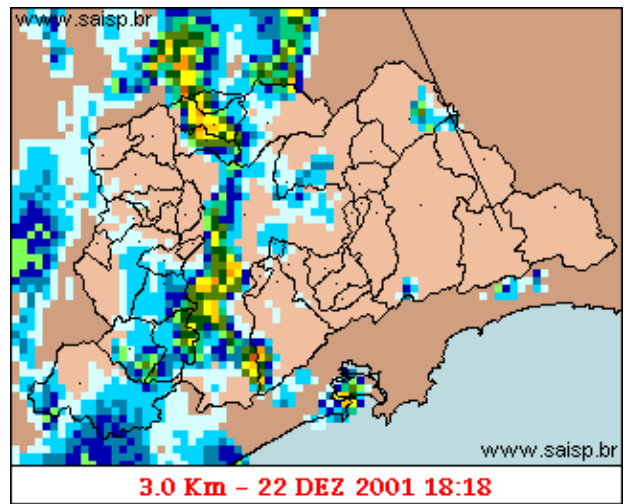
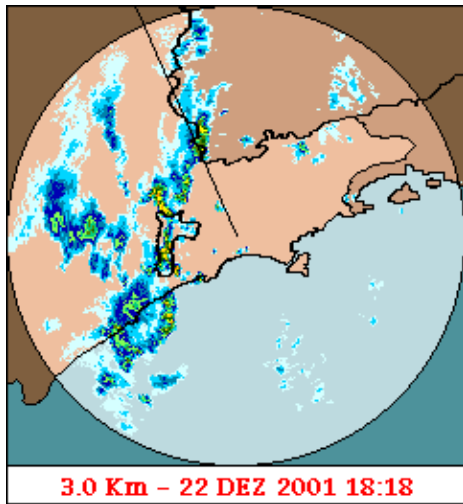
O CGE/PMSP registrou 1 ponto de alagamento totalmente intransitáveis.

Para os proximos dias a previsão é de sol entre algumas nuvens.

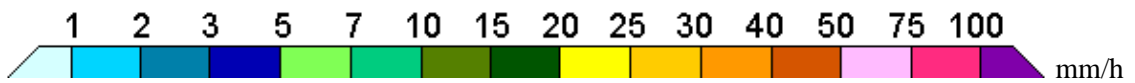
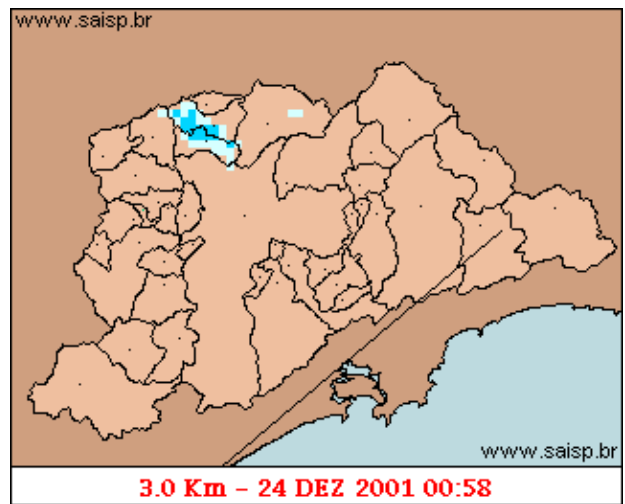
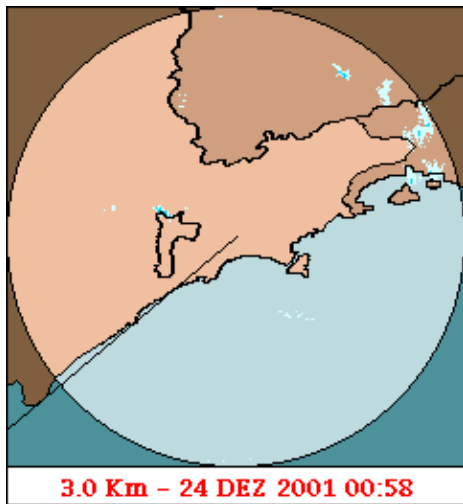
1. IMAGENS DO RADAR METEOROLÓGICO DE PONTE NOVA



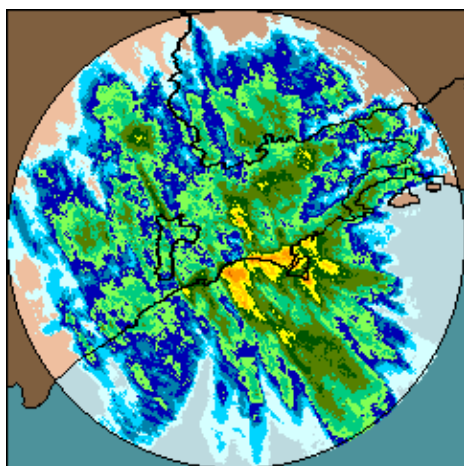
As imagens acima mostram o início da chuva sobre a área de cobertura do radar e sobre a Região Metropolitana de São Paulo (RMSP) respectivamente.



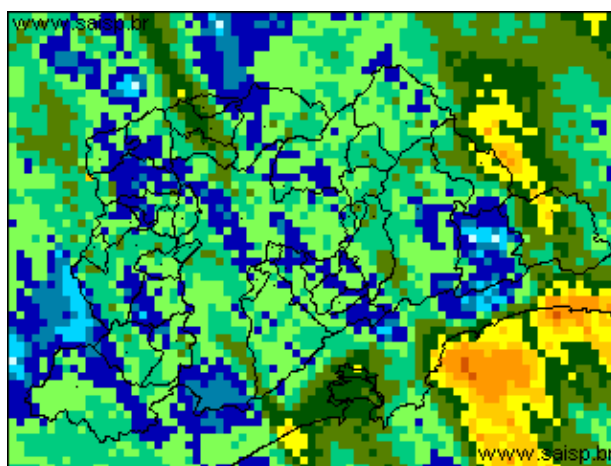
As imagens acima mostram o pico da chuva sobre a área de cobertura do radar e sobre a Região Metropolitana de São Paulo (RMSP) respectivamente.



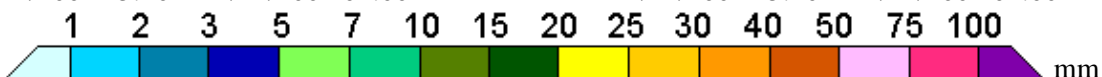
As imagens acima mostram o final da chuva sobre a área de cobertura do radar e sobre a Região Metropolitana de São Paulo (RMSP) respectivamente.



22/12/2001 15:20 – 24/12/2001 01:00



22/12/2001 15:20 – 24/12/2001 01:00



As imagens acima mostram o total de chuva acumulada sobre a área de cobertura do radar e sobre a Região Metropolitana de São Paulo (RMSP) respectivamente.

2. REDE TELEMÉTRICA DE PLUVIOMETRIA

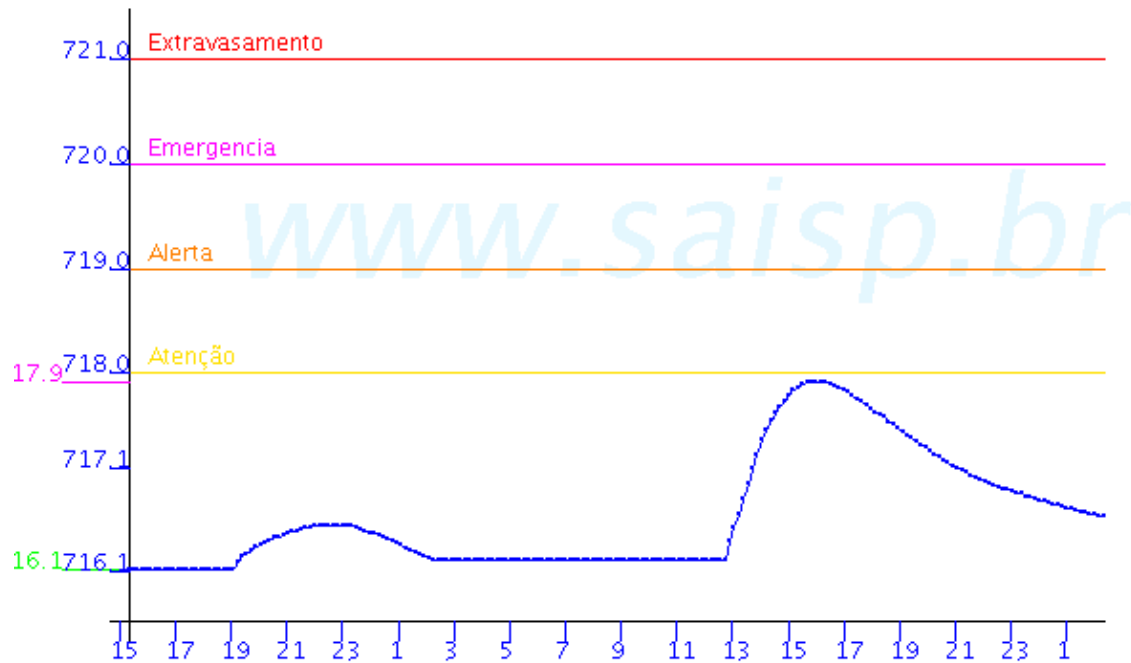
Acumulada entre 22/12/2001 15:20 e 24/12/2001 01:00			
Posto	mm	Rede	Bacia
Rio Tietê na Barragem de Ponte Nova	23.100	Alto Tiete	Alto Tiete
Barragem Jundiá	--	Alto Tiete	Alto Tiete
Rio Tietê na Barragem da Penha	18.500	Alto Tiete	Alto Tiete
Taiacupeba	2.100	Alto Tiete	Alto Tiete
Belenzinho	5.700	Alto Tiete	Alto Tiete
Limaó	19.900	Alto Tiete	Alto Tiete
Barragem Movei	28.500	Alto Tiete	Alto Tiete
RADAR	2.300	Alto Tiete	Alto Tiete
Aricanduva	3.800	Alto Tiete	Alto Tiete
Riacho Grande	18.000	Alto Tiete	Alto Tiete
Rudge Ramos	25.200	Alto Tiete	Alto Tiete
Ribeirão Meninos	23.600	Alto Tiete	Alto Tiete
Oratório	12.200	Alto Tiete	Alto Tiete
Prosperidade	17.600	Alto Tiete	Alto Tiete
Vila Mariana	--	Alto Tiete	Alto Tiete
Bom Retiro	25.600	Alto Tiete	Alto Tiete
Cabucu de Cima	23.700	Alto Tiete	Alto Tiete
Pirajussara	30.200	Alto Tiete	Alto Tiete
Alto Pereque	33.100	Cubatao	Alto Tiete
Cubatao	3.000	Cubatao	Baixada Santista

Ultrafertil	23.000	Cubatao	Baixada Santista
Cota 400	25.500	Cubatao	Baixada Santista
Paranapiacaba	--	Cubatao	Baixada Santista
Cosipa	27.300	Cubatao	Baixada Santista

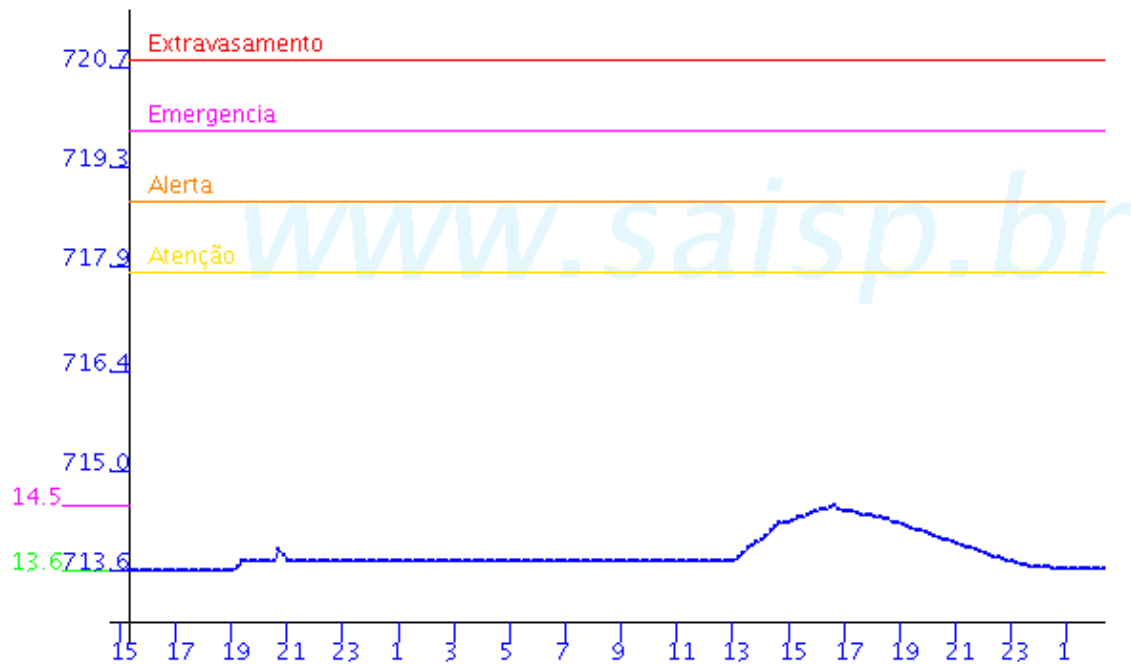
3. REDE TELEMÉTRICA DE FLUVIOMETRIA

RIO TIETE

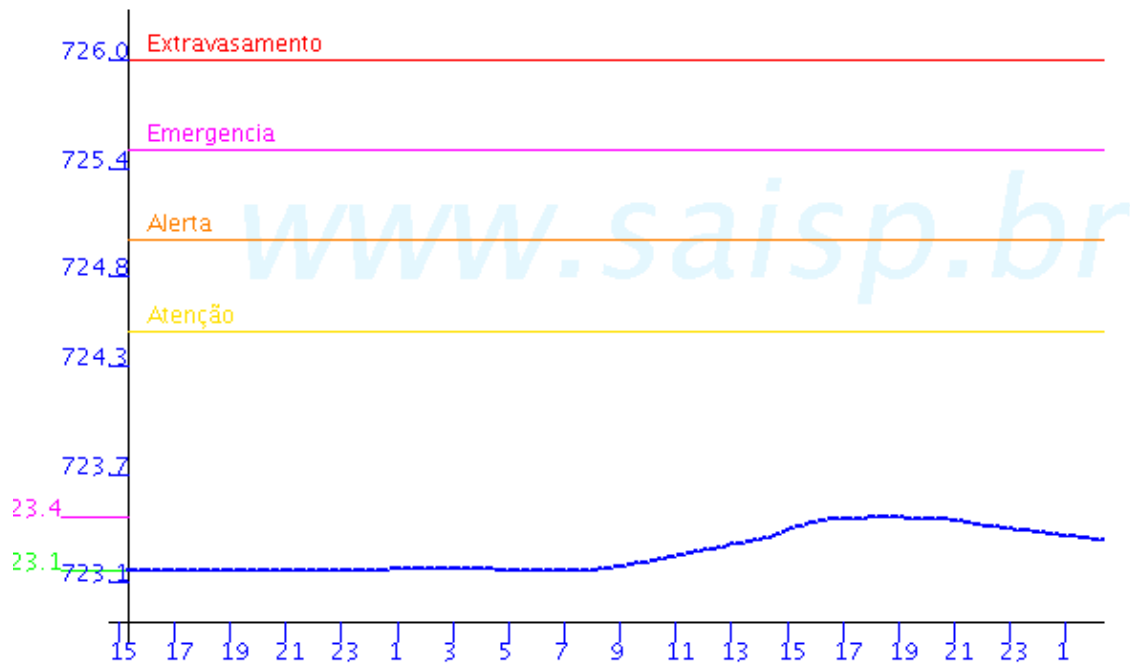
Limao FLU(m) 2001-12-22 15:20:00.0 - 2001-12-24 03:00:00.0



Barragem Movel FLU(m) 2001-12-22 15:20:00.0 - 2001-12-24 03:00:00.0

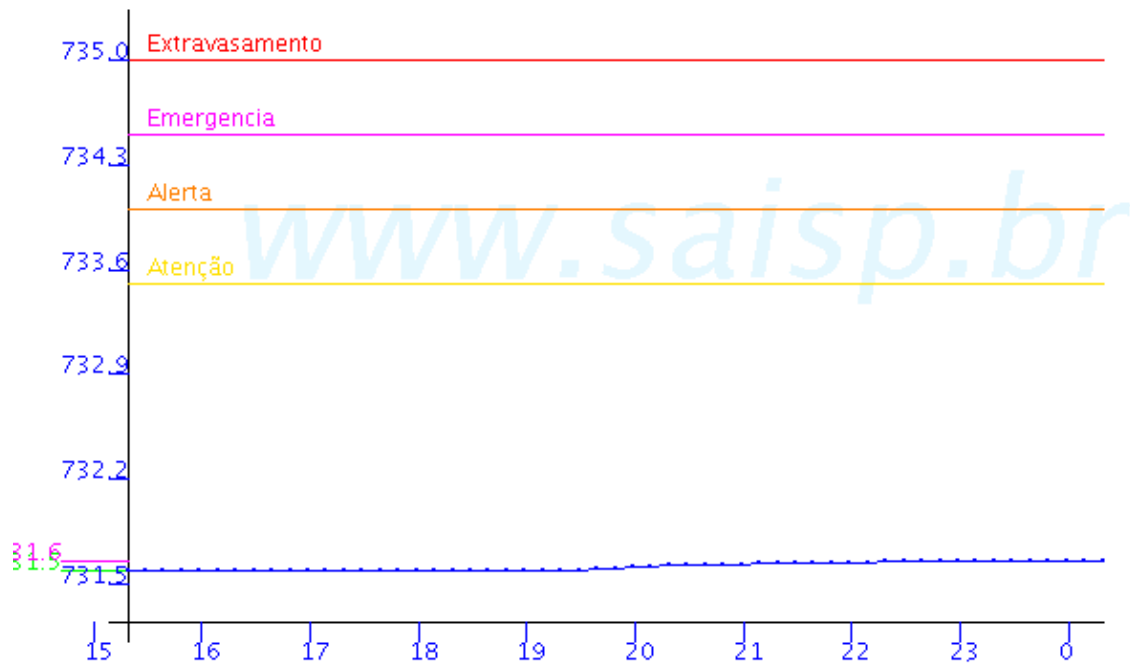


Rio Tietê; na Barragem da Penha FLU(m) 2001-12-22 15:20:00.0 - 2001-12-24 03:00:00.0



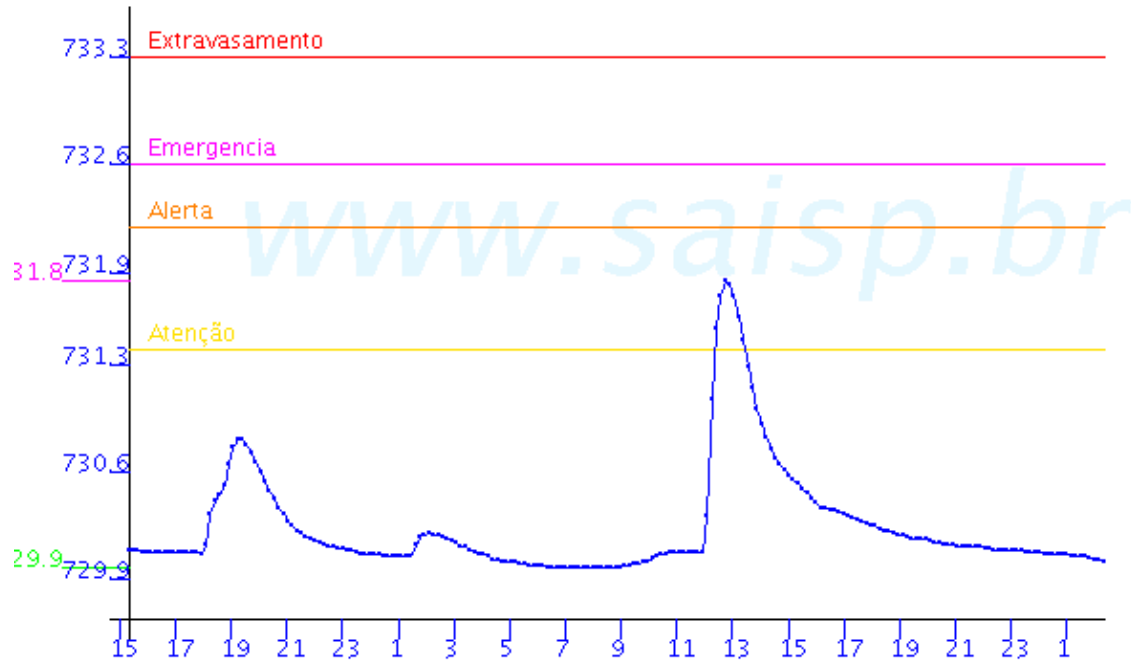
ARICANDUVA

Aricanduva FLU(m) 2001-12-22 15:20:00.0 - 2001-12-23 00:20:00.0



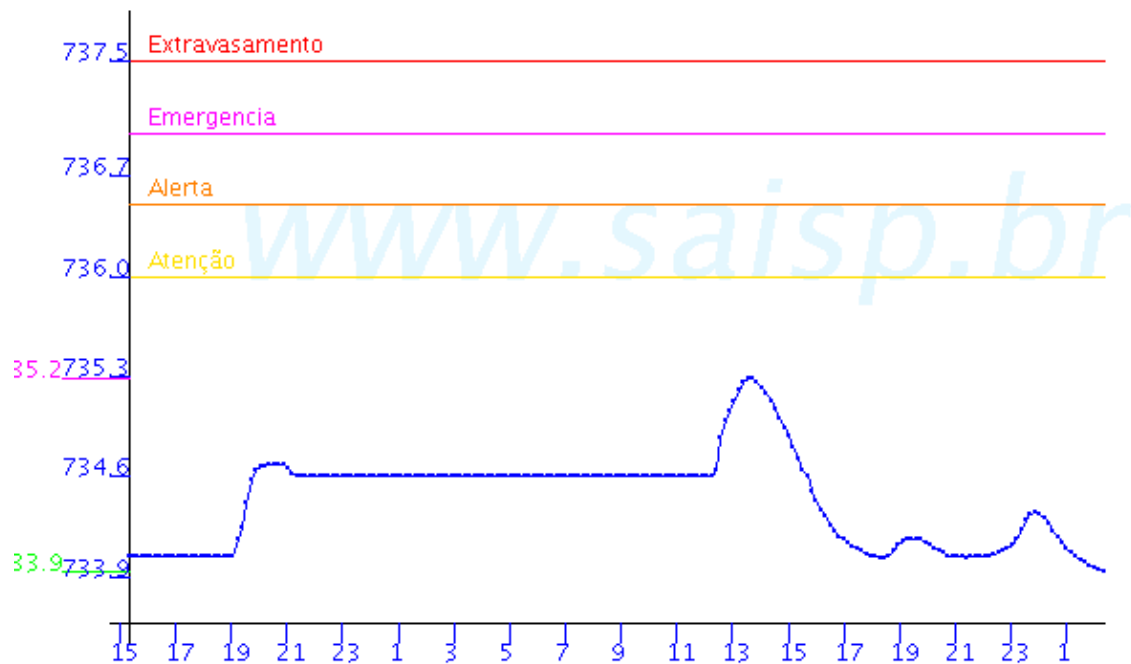
PIRAJUSSARA

Pirajussara FLU(m) 2001-12-22 15:20:00.0 - 2001-12-24 03:00:00.0

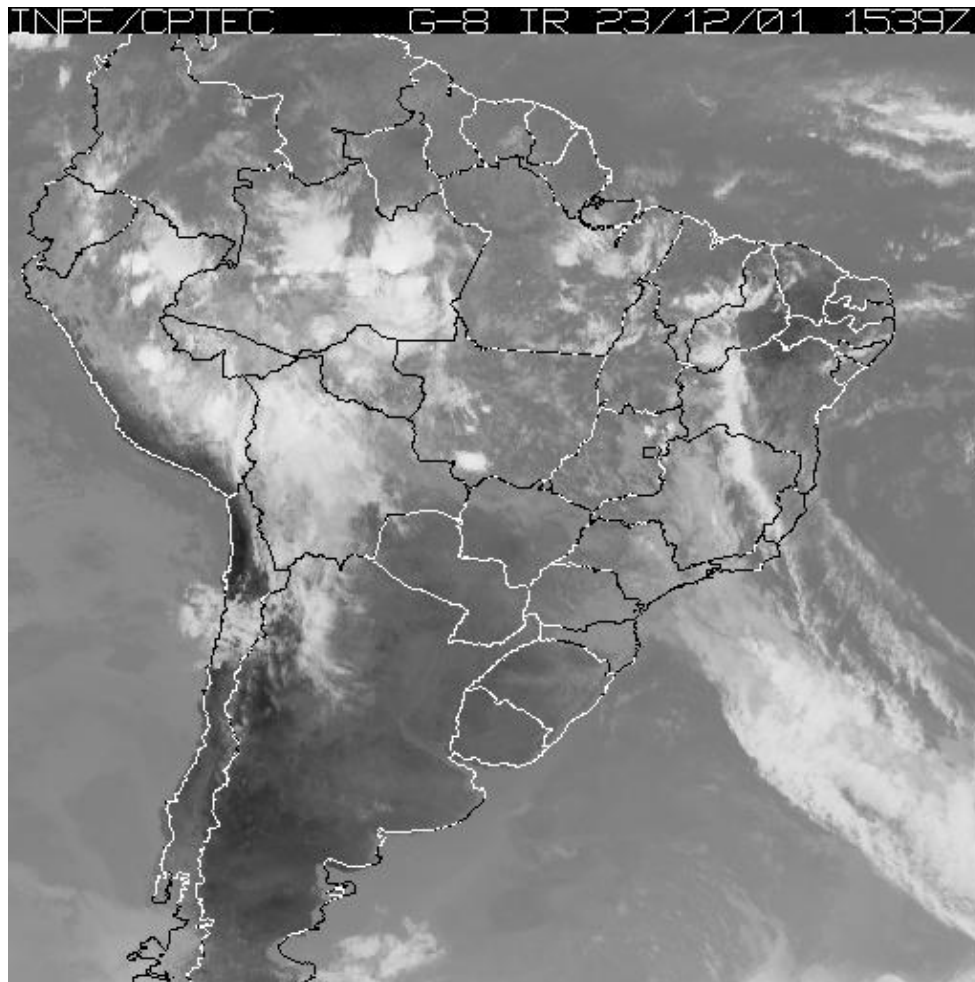


RIBEIRÃO MENINOS

Ribeirao Meninos FLU(m) 2001-12-22 15:20:00.0 - 2001-12-24 03:00:00.0



4. ANÁLISE SINÓTICA



A imagem de satélite acima é em infra-vermelho, mostrando a emissão de calor transformada em tons de cinza. A nebulosidade com cor branca intensa significa que as nuvens atingiram grandes altitudes e são indícios de tempestade severa. Tonalidades médias de cinza podem significar chuvas fracas à moderadas ou simplesmente nebulosidade. Tons de cinza mais escuros significam ausência de nuvens.

5. PREVISÃO PARA OS PRÓXIMOS DIAS

Previsão para 3 dias - São Paulo						
	Segunda, 24-12		Terça, 25-12		Quarta, 26-12	
Madrugada	 Encoberto	Chuva: 0mm Atmosfera: Instável Tempestade: Nenhum	 Encoberto	Chuva: 0mm Atmosfera: Estável Tempestade: Nenhum	 Encoberto	Chuva: 0mm Atmosfera: Estável Tempestade: Nenhum
Manhã	 Encoberto	Chuva: 0mm Atmosfera: Estável Tempestade: Nenhum	 Nublado	Chuva: 0mm Atmosfera: Estável Tempestade: Nenhum	 Nublado	Chuva: 0mm Atmosfera: Instável Tempestade: Nenhum
Tarde	 Chuviscos	Chuva: 1mm Atmosfera: Estável Tempestade: Nenhum	 Nublado	Chuva: 0mm Atmosfera: Estável Tempestade: Nenhum	 Encoberto	Chuva: 0mm Atmosfera: Instável Tempestade: Atenção
Noite	 Encoberto	Chuva: 0mm Atmosfera: Estável Tempestade: Nenhum	 Nublado	Chuva: 0mm Atmosfera: Estável Tempestade: Nenhum	 Chuviscos	Chuva: 1mm Atmosfera: Instável Tempestade: Nenhum
	Temperatura: 16°C / 22°C Vento: SSE 27km/h Chuva total: 1mm		Temperatura: 17°C / 25°C Vento: SE 25km/h Chuva total: 0mm		Temperatura: 18°C / 25°C Vento: SSE 21km/h Chuva total: 1mm	

6. PONTOS DE ALAGAMENTO DA CENTRAL DE GERENCIAMENTO EMERGENCIAIS(CGE/PMSP)

22-12-2001

Local: Av. Washington Luís Subp: SD

Referência: Acesso à avenida dos Bandeirantes

Sentido: Bairro / Centro

Início às 18h30 / fim não informado

Observação: Ocupação total - intransitável para veículos de passeio

7. VEJA OS EVENTOS ANTERIORES

8. VERSÃO PARA IMPRESSÃO EM PDF