

RELATORIO DE EVENTO DE CHUVA – DE 21/12/2001 12:00 ATÉ 22/12/2001 13:40 (Hora Local) – DAEE/FCTH

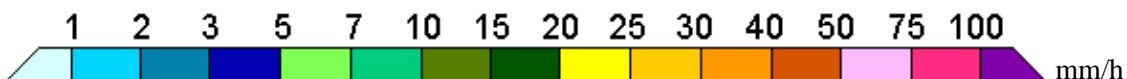
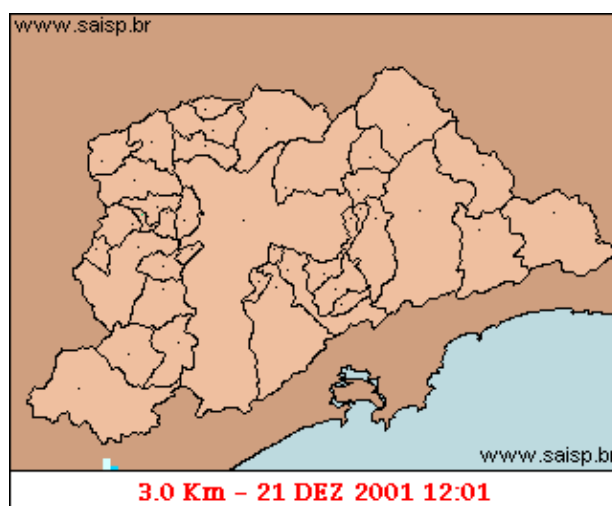
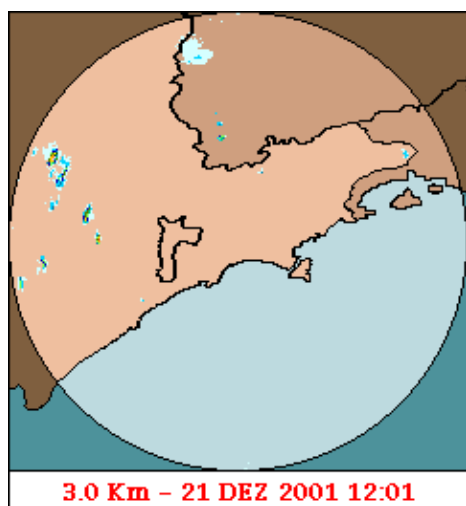
Áreas de instabilidade junto com a aproximação de uma frente fria provocaram pancadas de chuva em vários pontos do Estado de São Paulo, principalmente na Baixada Santista. A chuva teve início às 12:00hs, passou por um horário de pico às 21:00hs e terminou às 13:40hs.

Nos postos da rede telemétrica do Alto Tietê e Cubatão a chuva acumulada variou entre 0,3 e 39,0 milímetros (Posto Radar). Nos gráficos de fluviometria os postos da Rede Telemétrica do Alto Tietê em operação permaneceram em Estado Normal.

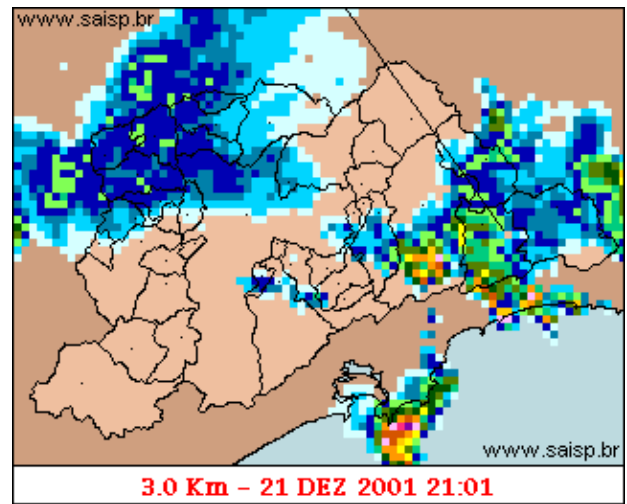
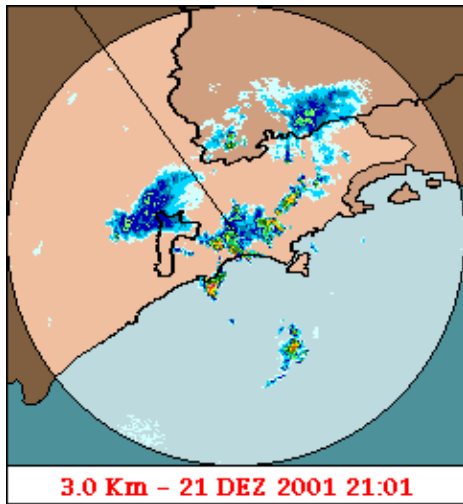
O CGE/PMSP não registrou pontos de alagamento totalmente intransitáveis.

Para os próximos dias a previsão é de sol mas com possibilidades de pancada de chuva à tarde.

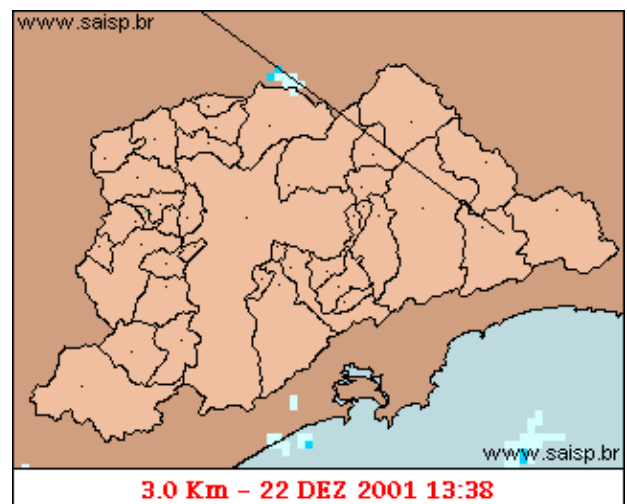
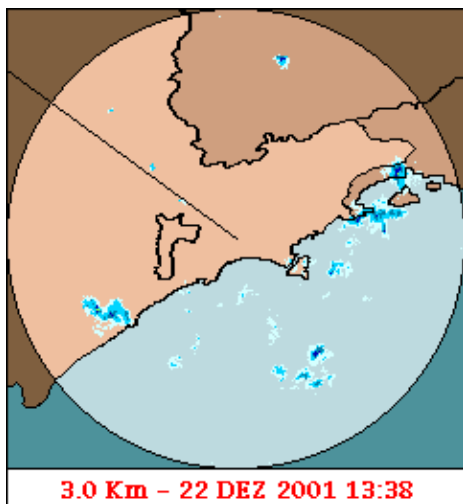
1. IMAGENS DO RADAR METEOROLÓGICO DE PONTE NOVA



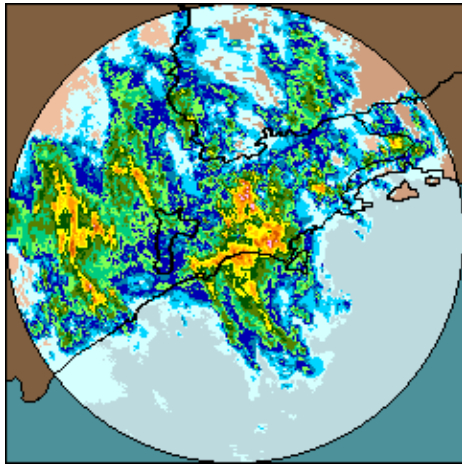
As imagens acima mostram o início da chuva sobre a área de cobertura do radar e sobre a Região Metropolitana de São Paulo (RMSP) respectivamente.



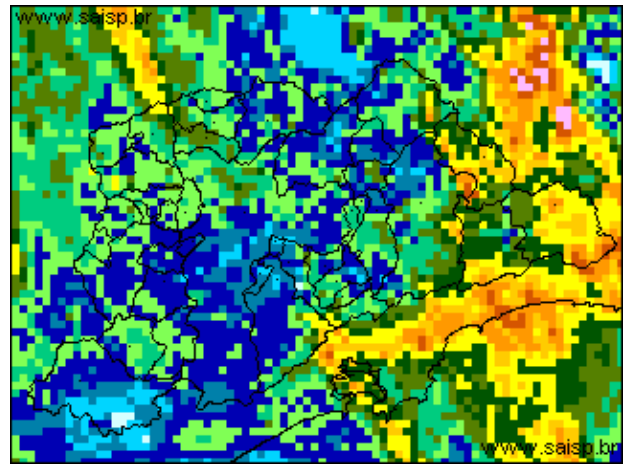
As imagens acima mostram o pico da chuva sobre a área de cobertura do radar e sobre a Região Metropolitana de São Paulo (RMSP) respectivamente.



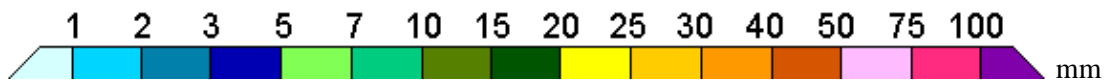
As imagens acima mostram o final da chuva sobre a área de cobertura do radar e sobre a Região Metropolitana de São Paulo (RMSP) respectivamente.



21/12/2001 12:00 – 22/12/2001 13:40



21/12/2001 12:00 – 22/12/2001 13:40



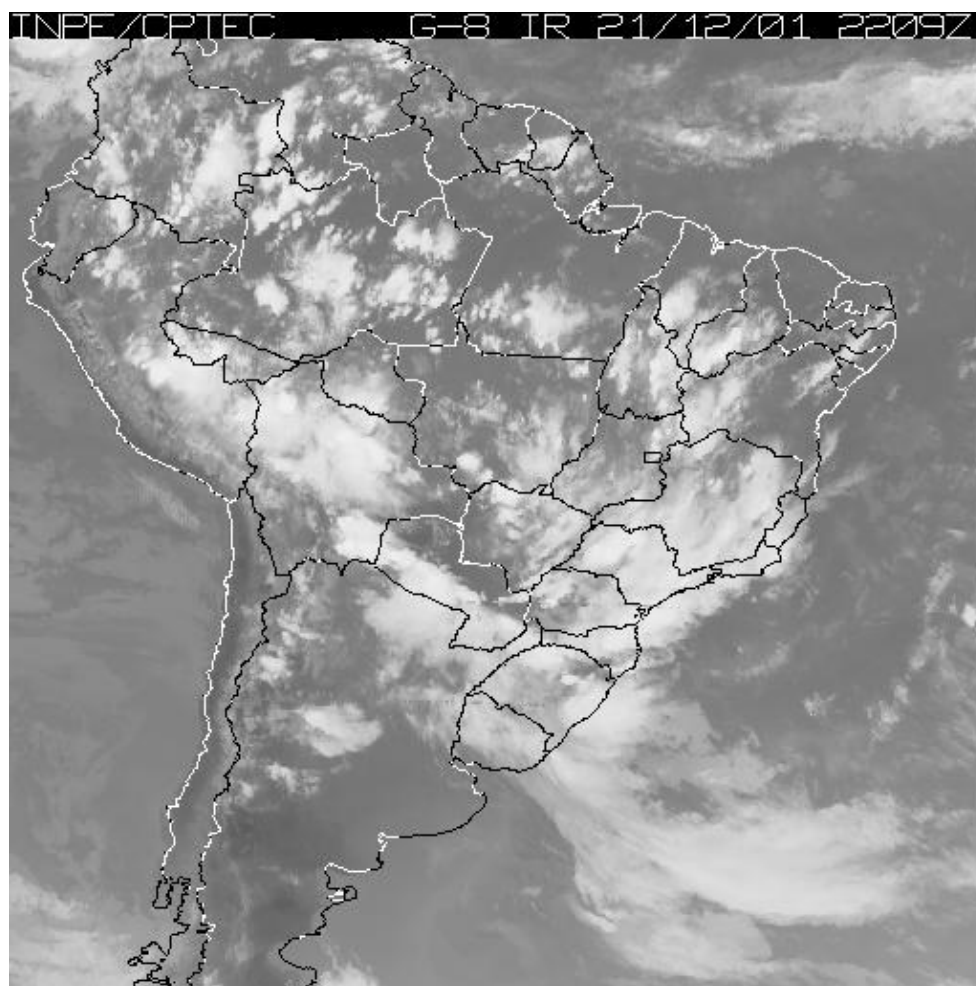
As imagens acima mostram o total de chuva acumulada sobre a área de cobertura do radar e sobre a Região Metropolitana de São Paulo (RMSP) respectivamente.

2. REDE TELEMÉTRICA DE PLUVIOMETRIA

Acumulada entre 21/12/2001 12:00 e 22/12/2001 13:40			
Posto	mm	Rede	Bacia
Rio Tietê na Barragem de Ponte Nova	21.200	Alto Tiete	Alto Tiete
Barragem Jundiá	--	Alto Tiete	Alto Tiete
Rio Tietê na Barragem da Penha	1.600	Alto Tiete	Alto Tiete
Taiacupeba	--	Alto Tiete	Alto Tiete
Belenzinho	--	Alto Tiete	Alto Tiete
Limaó	2.100	Alto Tiete	Alto Tiete
Barragem Movei	2.300	Alto Tiete	Alto Tiete
RADAR	39.000	Alto Tiete	Alto Tiete
Aricanduva	1.700	Alto Tiete	Alto Tiete
Riacho Grande	0.800	Alto Tiete	Alto Tiete
Rudge Ramos	2.200	Alto Tiete	Alto Tiete
Ribeirão Meninos	4.000	Alto Tiete	Alto Tiete
Oratorio	1.200	Alto Tiete	Alto Tiete
Prosperidade	2.100	Alto Tiete	Alto Tiete
Vila Mariana	--	Alto Tiete	Alto Tiete
Bom Retiro	3.600	Alto Tiete	Alto Tiete
Cabucu de Cima	2.700	Alto Tiete	Alto Tiete
Pirajussara	2.300	Alto Tiete	Alto Tiete
Alto Pereque	2.700	Cubatao	Alto Tiete

Cubatao	0.300	Cubatao	Baixada Santista
Ultrafertil	11.300	Cubatao	Baixada Santista
Cota 400	0.400	Cubatao	Baixada Santista
Paranapiacaba	0.300	Cubatao	Baixada Santista
Cosipa	9.600	Cubatao	Baixada Santista

3. ANÁLISE SINÓTICA



A imagem de satélite acima é em infra-vermelho, mostrando a emissão de calor transformada em tons de cinza. A nebulosidade com cor branca intensa significa que as nuvens atingiram grandes altitudes e são indícios de tempestade severa. Tonalidades médias de cinza podem significar chuvas fracas à moderadas ou simplesmente nebulosidade. Tons de cinza mais escuros significam ausência de nuvens.

4. PREVISÃO PARA OS PRÓXIMOS DIAS

Previsão para 3 dias São Paulo						
	Sábado, 22-12		Domingo, 23-12		Segunda, 24-12	
Madrugada	 Nublado	Chuva: 0mm Atmosfera: Alerta! Tempestade: Atenção	 Encoberto	Chuva: 0mm Atmosfera: Instável Tempestade: Atenção	 Nublado	Chuva: 0mm Atmosfera: Instável Tempestade: Nenhum
Manhã	 Poucas nuvens	Chuva: 0mm Atmosfera: Alerta! Tempestade: Atenção	 Nublado	Chuva: 0mm Atmosfera: Alerta! Tempestade: Atenção	 Nublado	Chuva: 0mm Atmosfera: Instável Tempestade: Nenhum
Tarde	 Pancada de chuva	Chuva: 10mm Atmosfera: Alerta! Tempestade: Atenção	 Pancada de chuva	Chuva: 11mm Atmosfera: Alerta! Tempestade: Atenção	 Nublado	Chuva: 0mm Atmosfera: Estável Tempestade: Nenhum
Noite	 Pancada de chuva	Chuva: 5mm Atmosfera: Alerta! Tempestade: Atenção	 Pancada de chuva	Chuva: 6mm Atmosfera: Instável Tempestade: Atenção	 Nublado	Chuva: 0mm Atmosfera: Estável Tempestade: Nenhum
	Temperatura: 21°C / 31°C Vento: NNW-21km/h Chuva total: 15mm		Temperatura: 20°C / 28°C Vento: SSW-23km/h Chuva total: 17mm		Temperatura: 17°C / 21°C Vento: SSE-25km/h Chuva total: 0mm	

5. VEJA OS EVENTOS ANTERIORES

6. VERSÃO PARA IMPRESSÃO EM PDF