

RELATORIO DE EVENTO DE CHUVA – DE 13/12/2001 03:00 ATÉ 15/12/2001 03:10 (Hora Local) – DAEE/FCTH

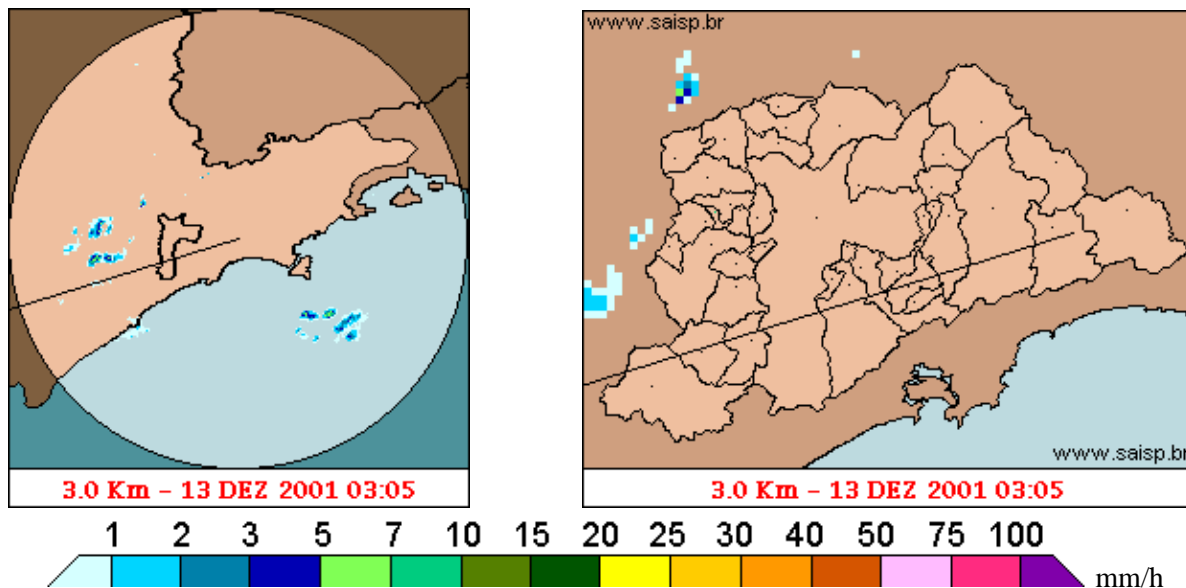
Áreas de instabilidade e um sistema de baixa pressão provocaram chuva no Estado de São Paulo, as áreas mais atingidas foram o Litoral Sul, Baixada Santista e Região Metropolitana. A chuva teve início às 03:00hs, passou por um horário de pico às 23:07hs do dia 14 e terminou às 03:07hs.

Nos postos da rede telemétrica do Alto Tietê e Cubatão a chuva acumulada variou entre 11,6 e 51,1 milímetros (Posto Cota400). Nos gráficos de fluviometria, o posto Pirajussara entrou em Estado de Atenção, mas já voltou ao Estado Normal. Os demais postos da rede telemétrica do Alto Tietê em operação permaneceram em Estado Normal.

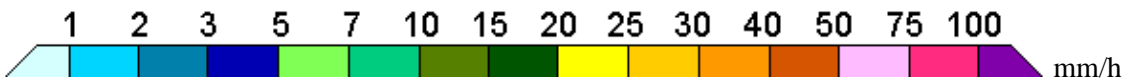
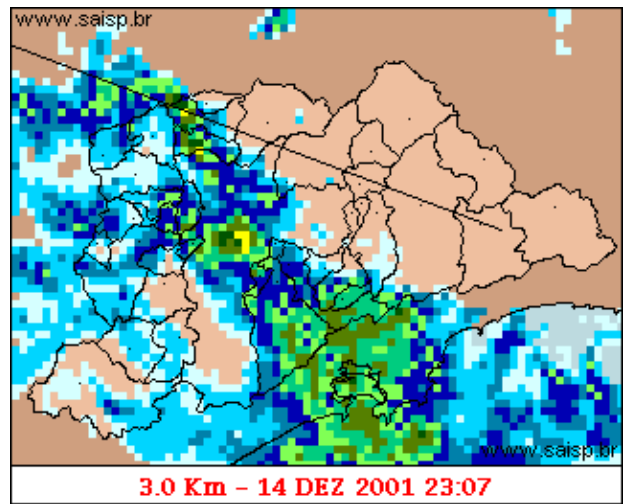
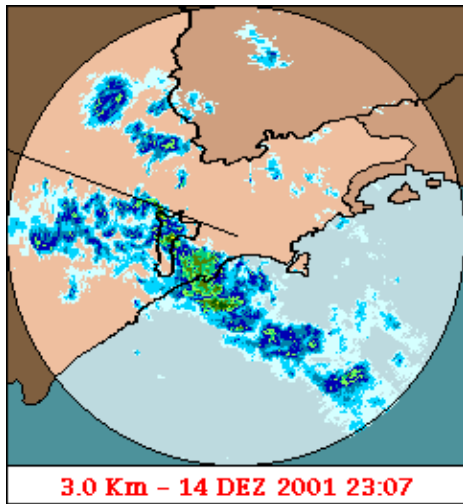
O CGE/PMSP registrou 2 pontos de alagamento totalmente intransitáveis.

Para os próximos dias a previsão é de pancadas de chuva durante todo o período.

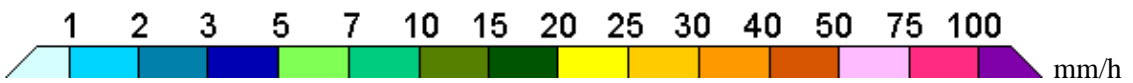
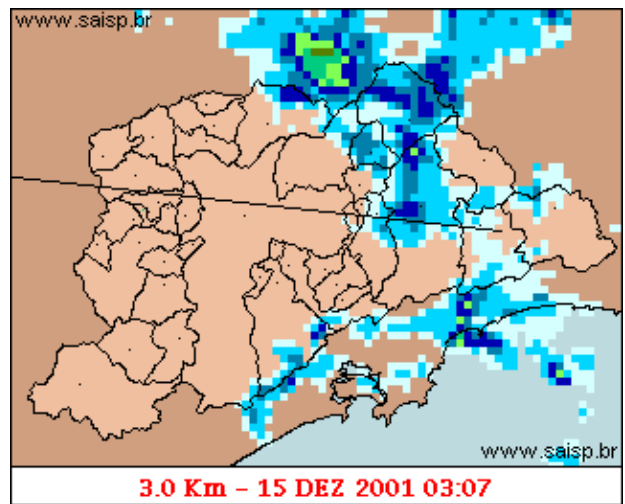
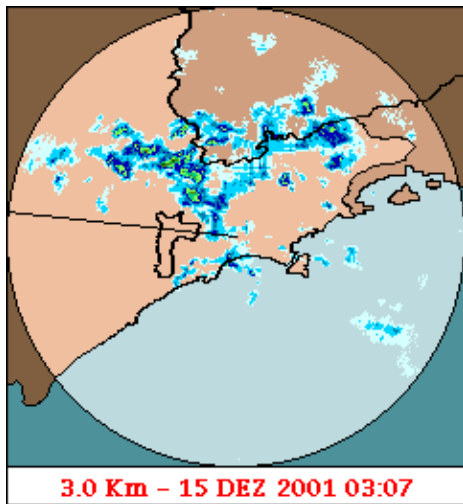
1. IMAGENS DO RADAR METEOROLÓGICO DE PONTE NOVA



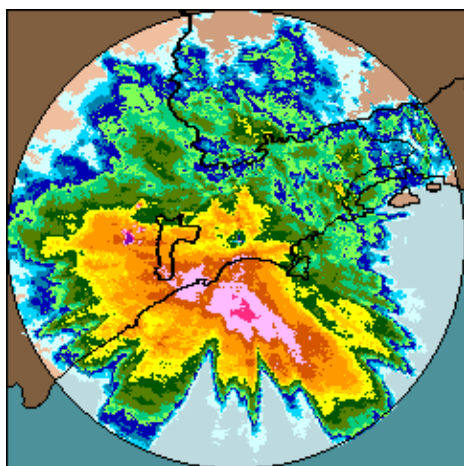
As imagens acima mostram o início da chuva sobre a área de cobertura do radar e sobre a Região Metropolitana de São Paulo (RMSP) respectivamente.



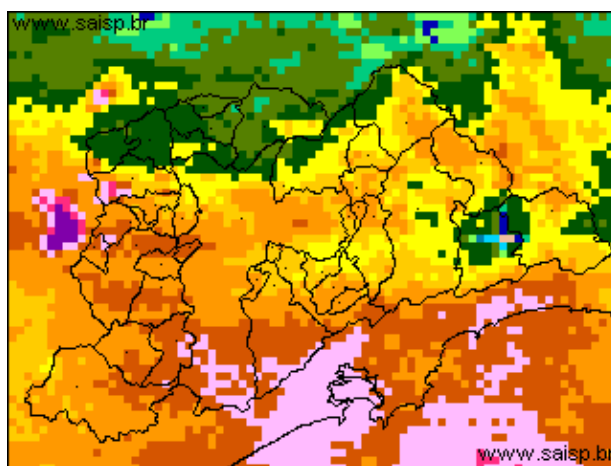
As imagens acima mostram o pico da chuva sobre a área de cobertura do radar e sobre a Região Metropolitana de São Paulo (RMSP) respectivamente.



As imagens acima mostram o final da chuva sobre a área de cobertura do radar e sobre a Região Metropolitana de São Paulo (RMSP) respectivamente.



13/12/2001 03:00 – 15/12/2001 03:10



13/12/2001 03:00 – 15/12/2001 03:10



As imagens acima mostram o total de chuva acumulada sobre a área de cobertura do radar e sobre a Região Metropolitana de São Paulo (RMSP) respectivamente.

2. REDE TELEMÉTRICA DE PLUVIOMETRIA

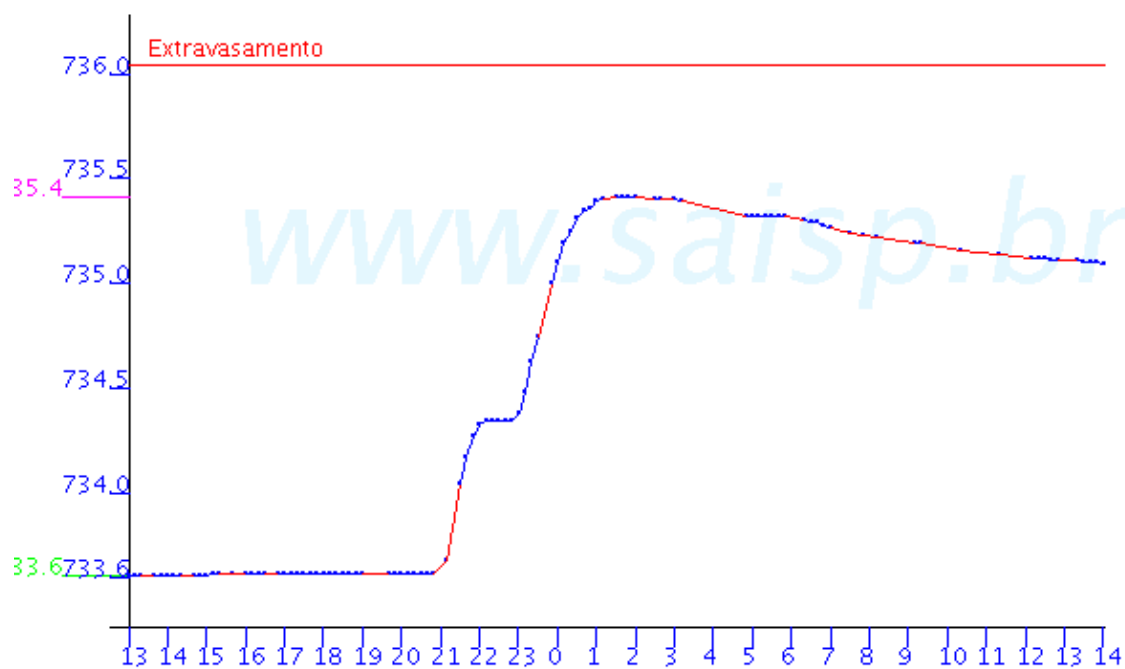
Acumulada entre 13/12/2001 03:00 e 15/12/2001 03:10			
Posto	mm	Rede	Bacia
Rio Tietê na Barragem de Ponte Nova	35.100	Alto Tiete	Alto Tiete
Rio Tietê em São Miguel	31.800	Alto Tiete	Alto Tiete
Barragem Jundiá	---	Alto Tiete	Alto Tiete
Rio Tietê na Barragem da Penha	22.700	Alto Tiete	Alto Tiete
Taiacupeba	---	Alto Tiete	Alto Tiete
Belenzinho	16.500	Alto Tiete	Alto Tiete
Limão	25.000	Alto Tiete	Alto Tiete
Barragem Movei	36.400	Alto Tiete	Alto Tiete
RADAR	30.700	Alto Tiete	Alto Tiete
Aricanduva	32.100	Alto Tiete	Alto Tiete
Riacho Grande	25.600	Alto Tiete	Alto Tiete
Rudge Ramos	33.600	Alto Tiete	Alto Tiete
Ribeirão Meninos	30.400	Alto Tiete	Alto Tiete
Oratorio	11.600	Alto Tiete	Alto Tiete
Prosperidade	27.000	Alto Tiete	Alto Tiete
Vila Mariana	30.900	Alto Tiete	Alto Tiete
Bom Retiro	28.600	Alto Tiete	Alto Tiete
Cabucu de Cima	27.800	Alto Tiete	Alto Tiete
Pirajussara	42.100	Alto Tiete	Alto Tiete
Alto Pereque	32.100	Cubatao	Alto Tiete

Portao 40	----	Cubatao	Alto Tiete
Cubatao	33.200	Cubatao	Baixada Santista
Ultrafertil	---	Cubatao	Baixada Santista
Cota 400	51.100	Cubatao	Baixada Santista
Paranapiacaba	13.200	Cubatao	Baixada Santista
Cosipa	18.200	Cubatao	Baixada Santista

3. REDE TELEMÉTRICA DE FLUVIOMETRIA

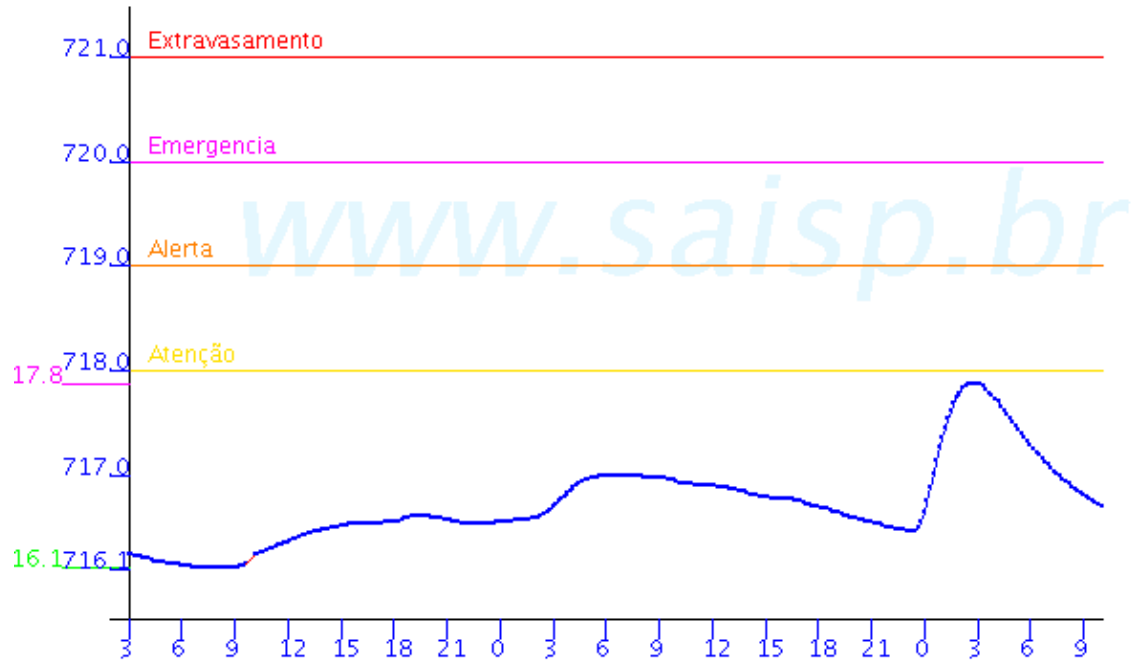
ESTALEIRO

Rio Tietê - Estaleiro FLU(m) 2001-10-19 13:00:00.0 - 2001-10-20 14:00:00.0

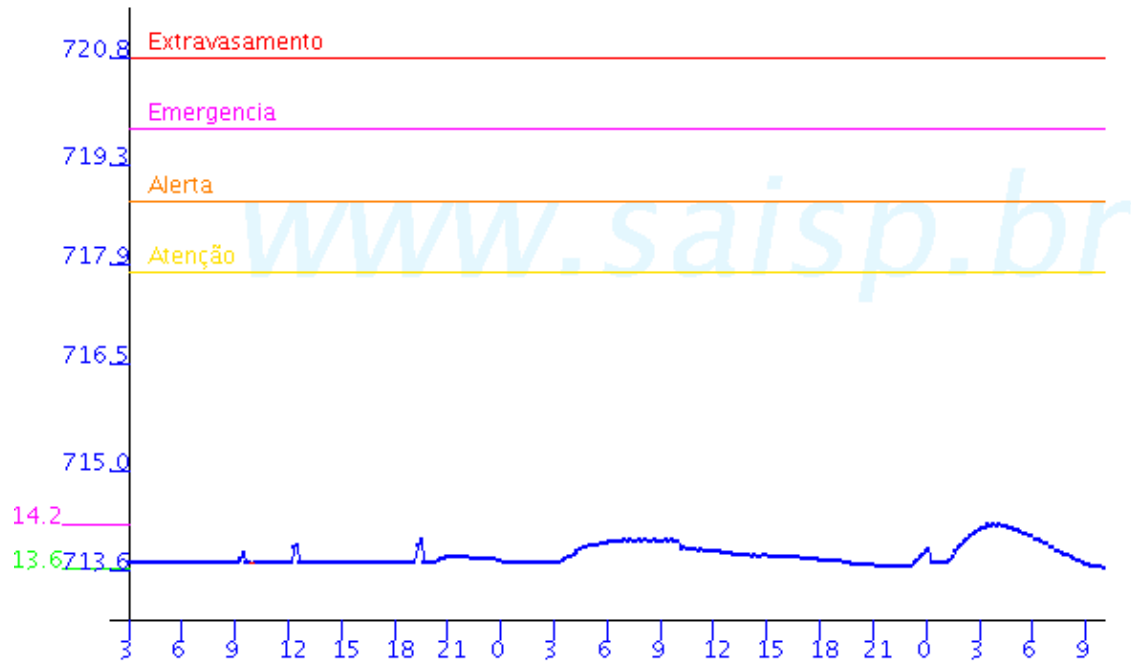


RIO TIETE

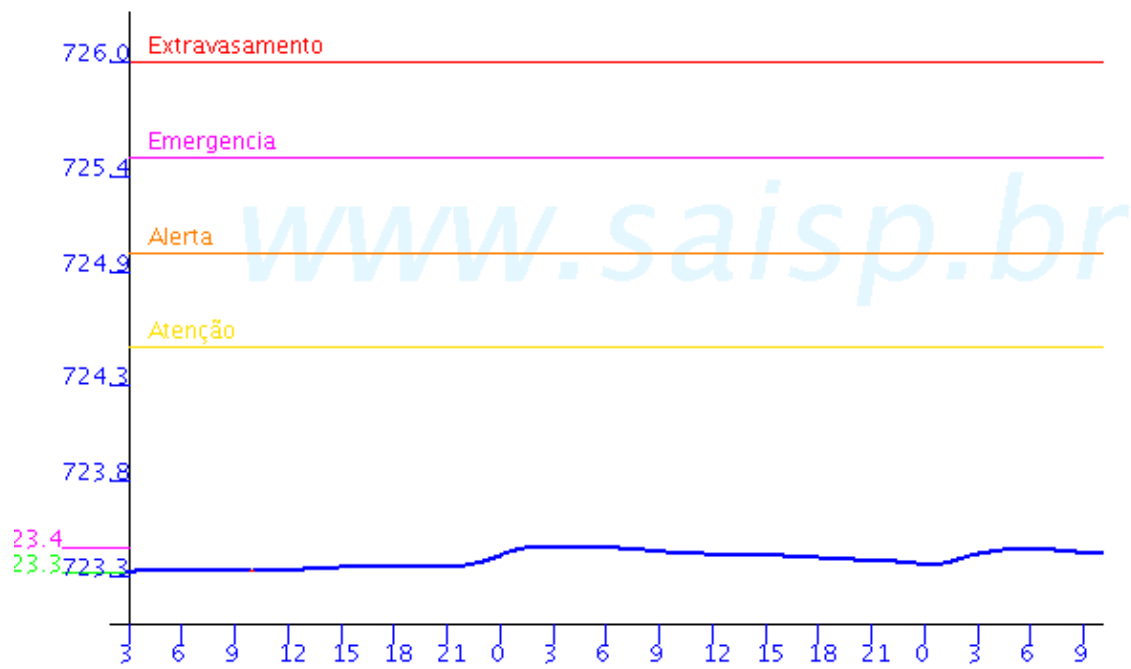
Limao FLU(m) 2001-12-13 03:00:00.0 - 2001-12-15 10:00:00.0



Barragem Movel FLU(m) 2001-12-13 03:00:00.0 - 2001-12-15 10:00:00.0

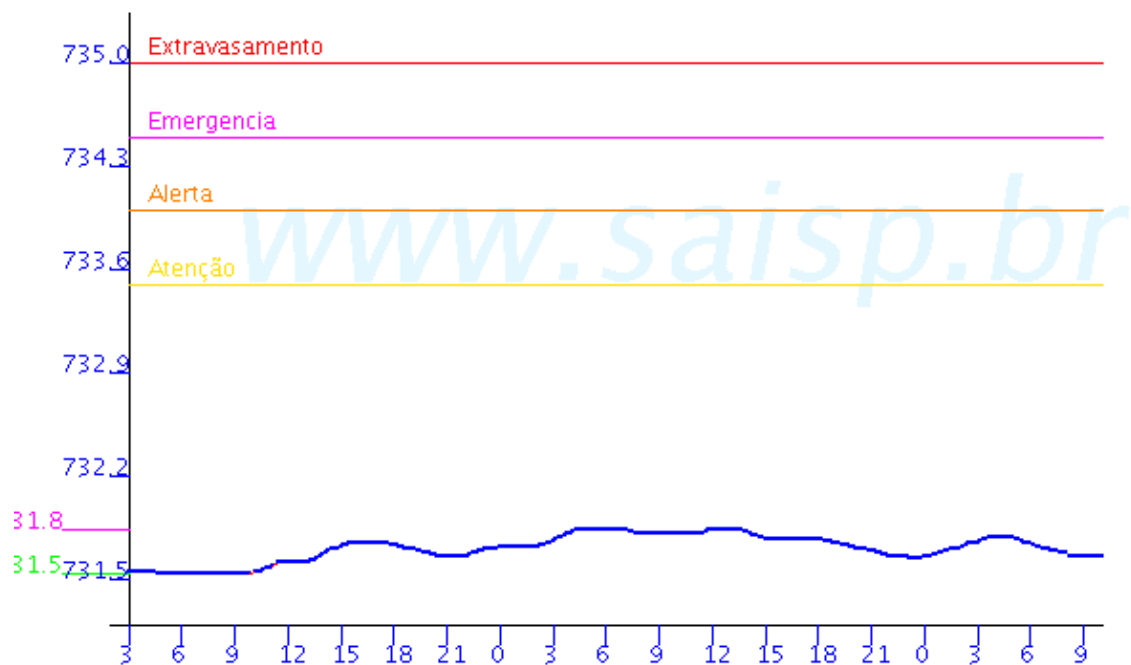


Rio Tietê; na Barragem da Penha FLU(m) 2001-12-13 03:00:00.0 - 2001-12-15 10:00:00.0



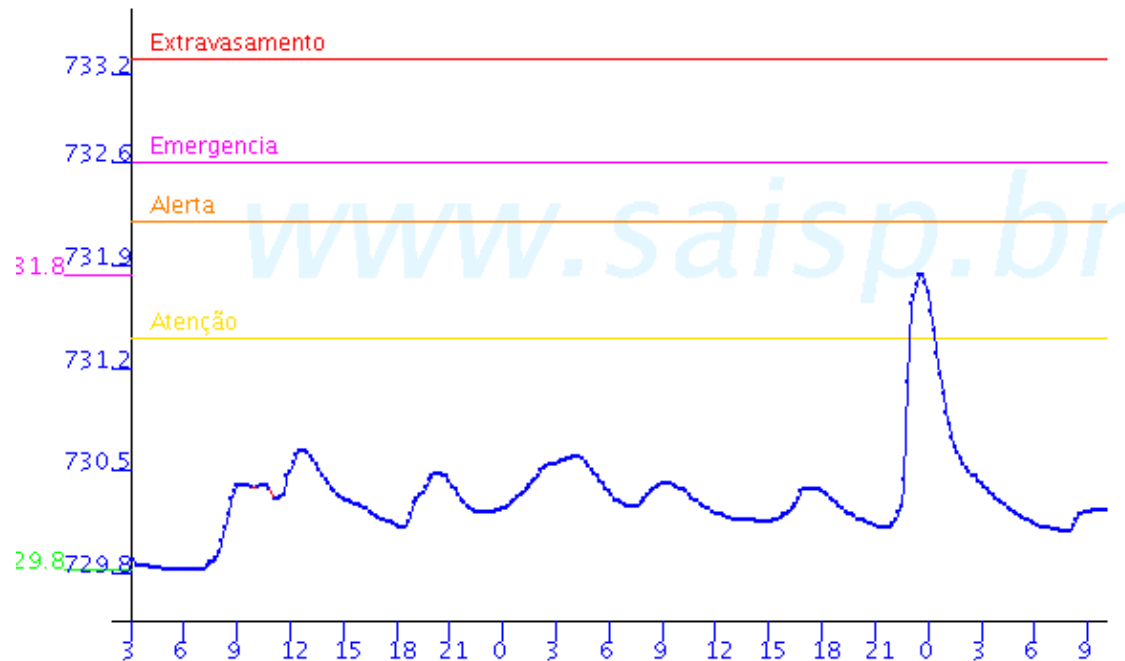
ARICANDUVA

Aricanduva FLU(m) 2001-12-13 03:00:00.0 - 2001-12-15 10:00:00.0



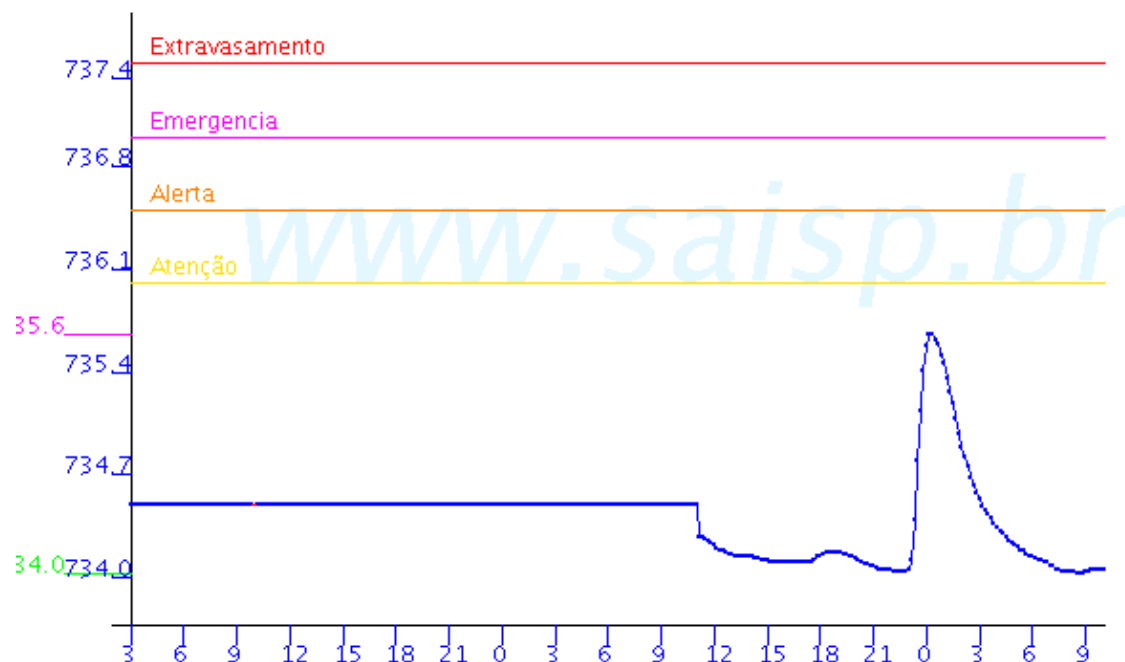
PIRAJUSSARA

Pirajussara FLU(m) 2001-12-13 03:00:00.0 - 2001-12-15 10:00:00.0

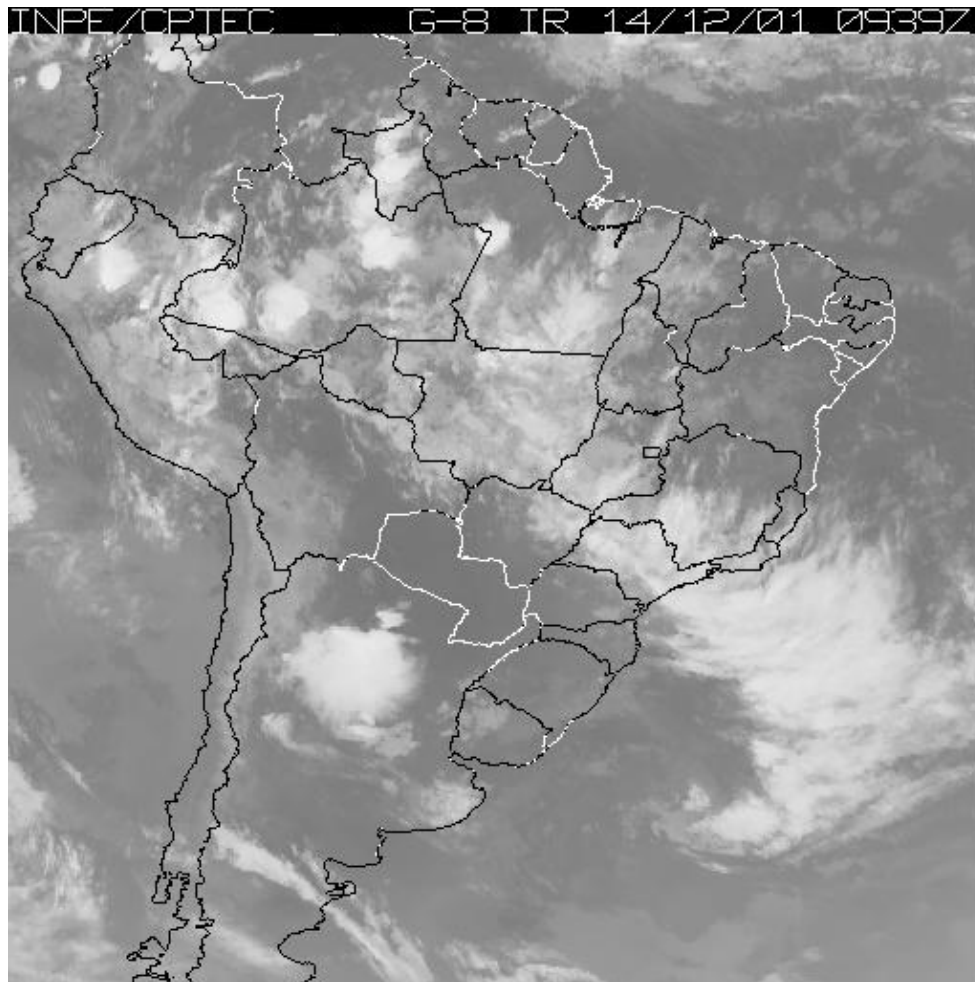


RIBEIRÃO MENINOS

Ribeirao Meninos FLU(m) 2001-12-13 03:00:00.0 - 2001-12-15 10:00:00.0



4. ANÁLISE SINÓTICA



A imagem de satélite acima é em infra-vermelho, mostrando a emissão de calor transformada em tons de cinza. A nebulosidade com cor branca intensa significa que as nuvens atingiram grandes altitudes e são indícios de tempestade severa. Tonalidades médias de cinza podem significar chuvas fracas à moderadas ou simplesmente nebulosidade. Tons de cinza mais escuros significam ausência de nuvens.

5. PREVISÃO PARA OS PRÓXIMOS DIAS

Previsão para 3 dias - São Paulo						
	Sexta, 14-12		Sábado, 15-12		Domingo, 16-12	
Madrugada	 Pancada de chuva	Chuva: 7mm Atmosfera: Alerta! Tempestade: Atenção	 Pancada de chuva	Chuva: 2mm Atmosfera: Instável Tempestade: Atenção	 Poucas nuvens	Chuva: 0mm Atmosfera: Instável Tempestade: Atenção
Manhã	 Pancada de chuva	Chuva: 8mm Atmosfera: Alerta! Tempestade: Atenção	 Pancada de chuva	Chuva: 2mm Atmosfera: Instável Tempestade: Atenção	 Poucas nuvens	Chuva: 0mm Atmosfera: Instável Tempestade: Atenção
Tarde	 Chuvvas	Chuva: 12mm Atmosfera: Alerta! Tempestade: Atenção	 Pancada de chuva	Chuva: 7mm Atmosfera: Instável Tempestade: Atenção	 Pancada de chuva	Chuva: 2mm Atmosfera: Instável Tempestade: Atenção
Noite	 Chuvvas	Chuva: 12mm Atmosfera: Alerta! Tempestade: Atenção	 Nublado	Chuva: 0mm Atmosfera: Instável Tempestade: Atenção	 Nublado	Chuva: 0mm Atmosfera: Instável Tempestade: Atenção
	Temperatura: 20°C / 24°C Vento: WNW - 15km/h Chuva total: 39mm		Temperatura: 20°C / 25°C Vento: S - 13km/h Chuva total: 9mm		Temperatura: 19°C / 26°C Vento: SE - 11km/h Chuva total: 2mm	

6. PONTOS DE ALAGAMENTO DA CENTRAL DE GERENCIAMENTO EMERGENCIAIS(CGE/PMSP)

14-12-2001

Local: Marginal Tietê
Referência: 50m antes da Ponte Aricanduva
Sentido: Ayrton Senna / Castelo Branco
Início: 07h39
Fim: 14h15
Obs: Falta de captação
Regional: SD

Local: Marginal Pinheiros - pista local
Referência: Curva da Traição 500m antes P. N. Morumbi
Sentido: C. Branco/Interlagos
Início: 23h30
Fim: 01h28
Obs: ocupação total - intransitável
Regional: AR-BT

7. VEJA OS EVENTOS ANTERIORES

8. VERSÃO PARA IMPRESSÃO EM PDF