

**RELATORIO DE EVENTO DE CHUVA – DE 11/12/2001 11:30(GMT) ATÉ 13/12/2001 03:15(GMT)
(–3h hora local) – DAEE/FCTH**

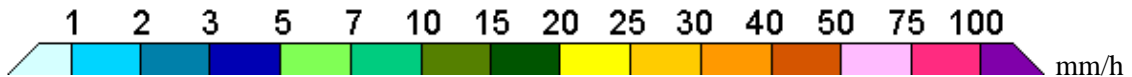
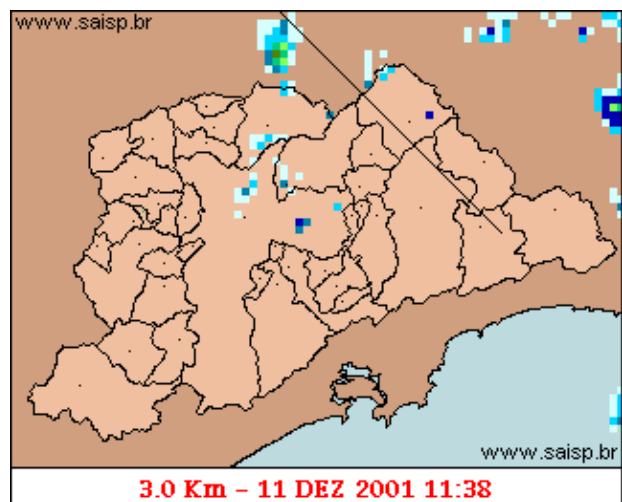
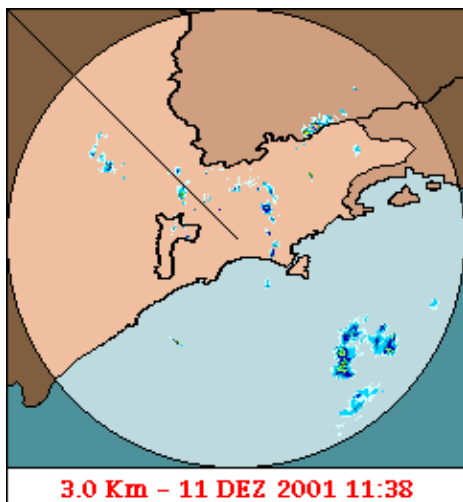
A passagem de uma frente fria pelo Estado de São Paulo, provocou chuva em todas as regiões. A chuva teve início as 11:38(GMT), passou por um horário de pico as 18:31(GMT) do dia 11 e terminou as 03:14(GMT). Devido a queda de um raio, o link da Embratel, que transmite os dados de radar, ficou fora do ar, entre as 23:11(GMT) do dia 11 até as 16:32(GMT) do dia 12. Entre as 21:51(GMT) e 22:52(GMT) do dia 11, houve registro de propagação anômala sobre a Capital e oeste da RMSP, gerando um valor incorreto de chuva acumulada pelo radar, nessas regiões.

Nos postos da rede telemétrica do Alto Tiete e Cubatao a chuva acumulada variou entre 0,0 e 29,4 milímetros (Posto Riacho Grande). Nos gráficos de fluviometria os postos da Rede Telemétrica do Alto Tiete em operação permaneceram em Estado Normal.

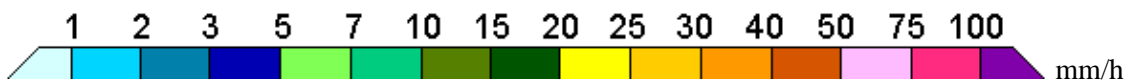
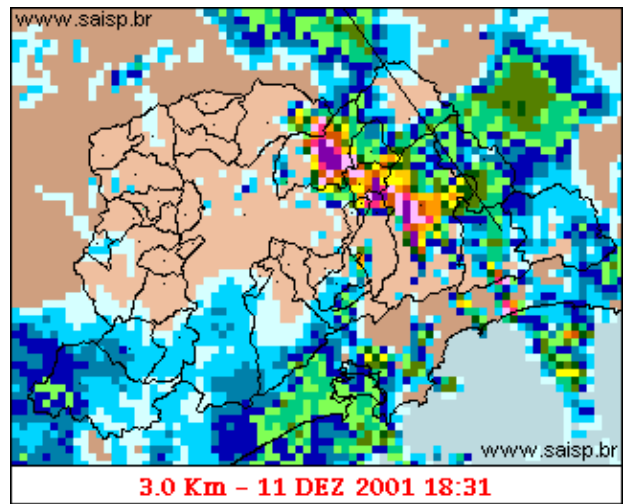
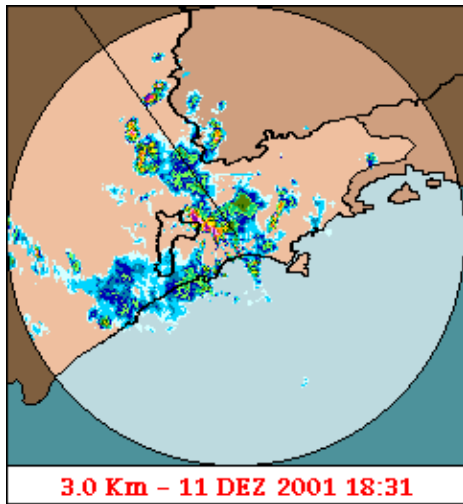
O CGE/PMSP não registrou pontos de alagamento totalmente intransitáveis.

Para os próximos dias a previsão é de sol com pancadas de chuva a tarde.

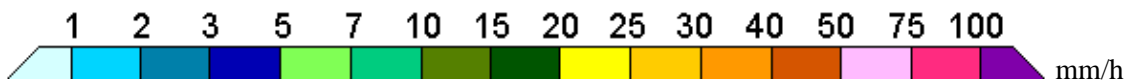
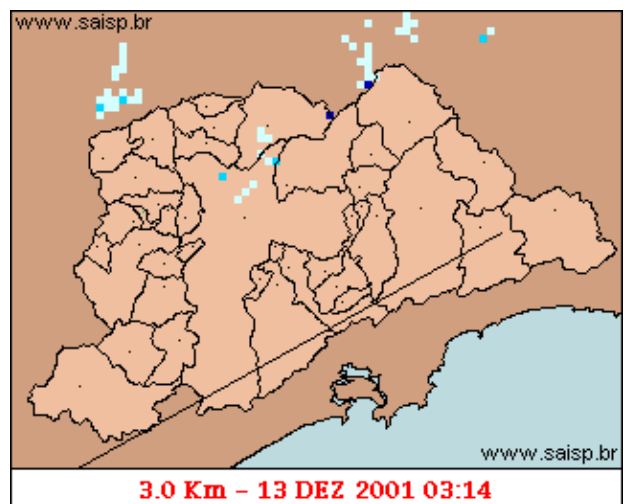
1. IMAGENS DO RADAR METEOROLÓGICO DE PONTE NOVA



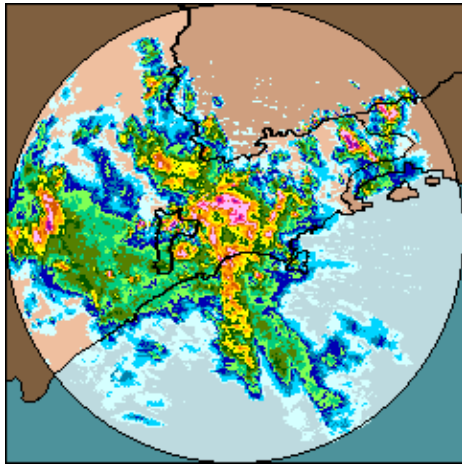
As imagens acima mostram o início da chuva sobre a área de cobertura do radar e sobre a Região Metropolitana de São Paulo (RMSP) respectivamente.



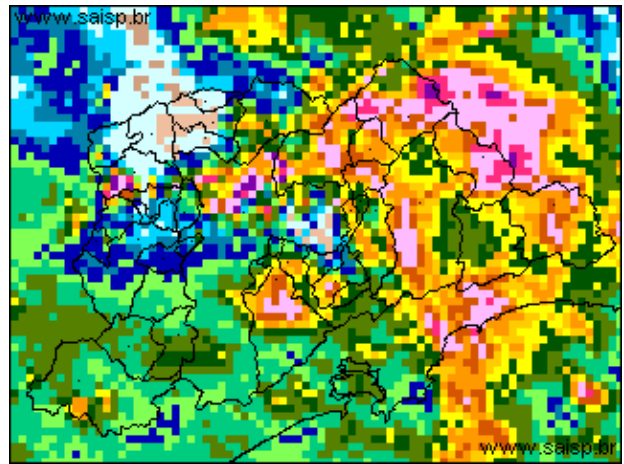
As imagens acima mostram o pico da chuva sobre a área de cobertura do radar e sobre a Região Metropolitana de São Paulo (RMSP) respectivamente.



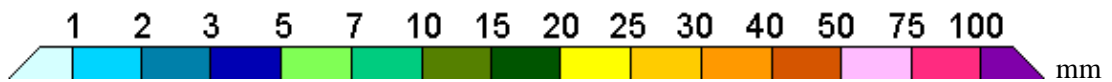
As imagens acima mostram o final da chuva sobre a área de cobertura do radar e sobre a Região Metropolitana de São Paulo (RMSP) respectivamente.



11/12/2001 11:30 – 13/12/2001 03:15



11/12/2001 11:30 – 13/12/2001 03:15



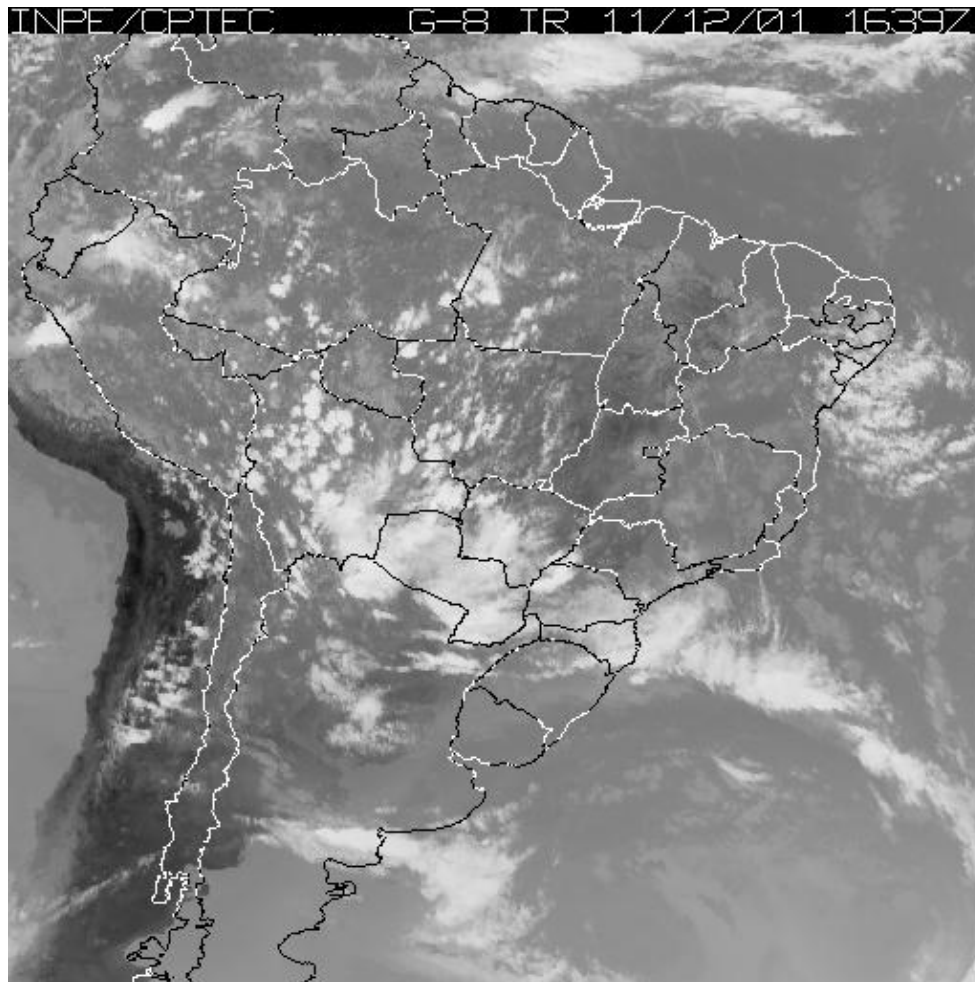
As imagens acima mostram o total de chuva acumulada sobre a área de cobertura do radar e sobre a Região Metropolitana de São Paulo (RMSP) respectivamente.

2. REDE TELEMÉTRICA DE PLUVIOMETRIA

Acumulada entre 11/12/2001 11:30 e 13/12/2001 03:15			
Posto	mm	Rede	Bacia
Rio Tietê na Barragem de Ponte Nova	--	Alto Tiete	Alto Tiete
Rio Tietê em São Miguel	--	Alto Tiete	Alto Tiete
Barragem Jundiá	--	Alto Tiete	Alto Tiete
Rio Tietê na Barragem da Penha	2.200	Alto Tiete	Alto Tiete
Taiacupeba	--	Alto Tiete	Alto Tiete
Belenzinho	0.000	Alto Tiete	Alto Tiete
Limaó	1.100	Alto Tiete	Alto Tiete
Barragem Movei	0.200	Alto Tiete	Alto Tiete
RADAR	--	Alto Tiete	Alto Tiete
Aricanduva	0.200	Alto Tiete	Alto Tiete
Riacho Grande	29.400	Alto Tiete	Alto Tiete
Rudge Ramos	1.500	Alto Tiete	Alto Tiete
Ribeirão Meninos	1.600	Alto Tiete	Alto Tiete
Oratorio	0.800	Alto Tiete	Alto Tiete
Prosperidade	0.000	Alto Tiete	Alto Tiete
Vila Mariana	0.100	Alto Tiete	Alto Tiete
Bom Retiro	0.600	Alto Tiete	Alto Tiete
Cabucu de Cima	3.700	Alto Tiete	Alto Tiete
Pirajussara	2.200	Alto Tiete	Alto Tiete

Alto Pereque	---	Cubatao	Alto Tiete
Portao 40	----	Cubatao	Alto Tiete
Cubatao	11.400	Cubatao	Baixada Santista
Ultrafertil	---	Cubatao	Baixada Santista
Cota 400	22.600	Cubatao	Baixada Santista
Paranapiacaba	10.700	Cubatao	Baixada Santista













3. ANÁLISE SINÓTICA



A imagem de satélite acima é em infra-vermelho, mostrando a emissão de calor transformada em tons de cinza. A nebulosidade com cor branca intensa significa que as nuvens atingiram grandes altitudes e são indícios de tempestade severa. Tonalidades médias de cinza podem significar chuvas fracas à moderadas ou simplesmente nebulosidade. Tons de cinza mais escuros significam ausência de nuvens.

4. PREVISÃO PARA OS PRÓXIMOS DIAS

Previsão para 3 dias - São Paulo

	Quarta, 12-12		Quinta, 13-12		Sexta, 14-12	
Madrugada	 Encoberto	Chuva: 0mm Atmosfera: Instável Tempestade: A tenção	 Encoberto	Chuva: 0mm Atmosfera: Instável Tempestade: A tenção	 Encoberto	Chuva: 0mm Atmosfera: Instável Tempestade: A tenção
Manhã	 Poucas nuvens	Chuva: 0mm Atmosfera: Instável Tempestade: A tenção	 Poucas nuvens	Chuva: 0mm Atmosfera: Instável Tempestade: A tenção	 Poucas nuvens	Chuva: 0mm Atmosfera: Instável Tempestade: A tenção
Tarde	 Pancada de chuva	Chuva: 9mm Atmosfera: Alerta! Tempestade: A tenção	 Pancada de chuva	Chuva: 5mm Atmosfera: Instável Tempestade: A tenção	 Pancada de chuva	Chuva: 5mm Atmosfera: Alerta! Tempestade: A tenção
Noite	 Nublado	Chuva: 0mm Atmosfera: Instável Tempestade: A tenção	 Pancada de chuva	Chuva: 2mm Atmosfera: Instável Tempestade: A tenção	 Pancada de chuva	Chuva: 6mm Atmosfera: Instável Tempestade: A tenção
	Temperatura: 20°C / 28°C Vento: SE - 11km/h Chuva total: 9mm		Temperatura: 20°C / 28°C Vento: NW - 7km/h Chuva total: 7mm		Temperatura: 20°C / 27°C Vento: NW - 10km/h Chuva total: 11mm	

5. VEJA OS EVENTOS ANTERIORES

6. VERSÃO PARA IMPRESSÃO EM PDF