

RELATORIO DE EVENTO DE CHUVA – DE 10/12/2001 13:00 ATÉ 11/12/2001 08:00 (Hora Local) – DAEE/FCTH

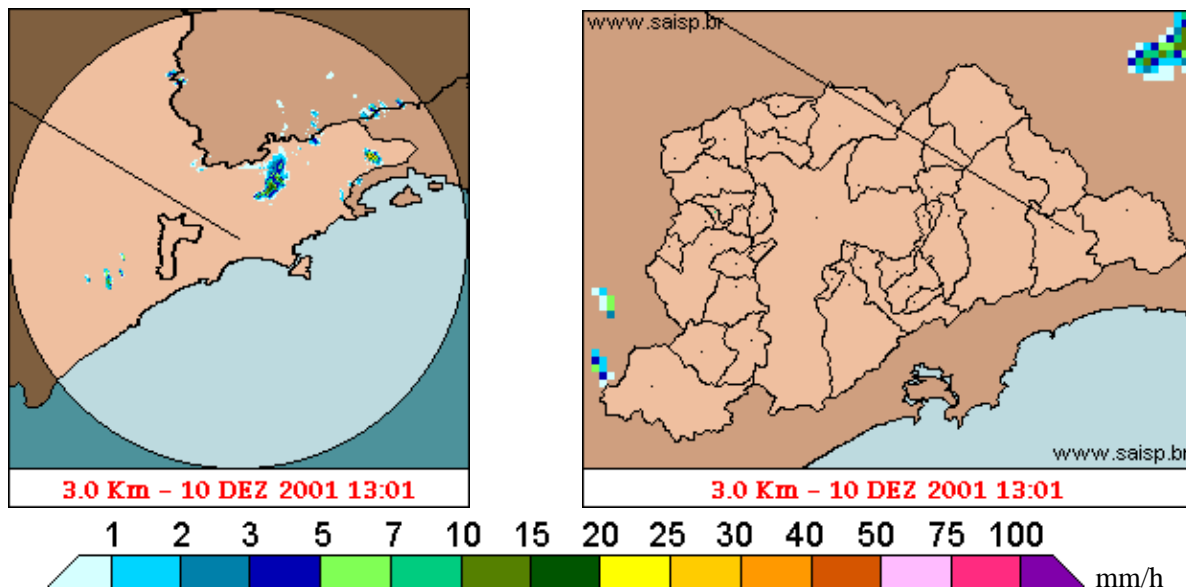
Áreas de instabilidade junto com a umidade deixada pela frente fria que passou causaram pancadas de chuva, atingindo a Região Leste do Estado. A chuva teve início às 13:01hs, passou por um horário de pico às 16:12hs e terminou às 07:56hs.

Nos postos da rede telemétrica do Alto Tietê e Cubatão a chuva acumulada variou entre 1,2 e 30,1 milímetros (posto Riacho Grande). Nos gráficos de fluviometria, os postos do Limão, do Pirajussara e Ribeirão dos Meninos entraram em Estado de Alerta, mas já voltaram ao Estado Normal. Os demais postos da rede telemétrica do Alto Tietê em operação permaneceram em Estado Normal.

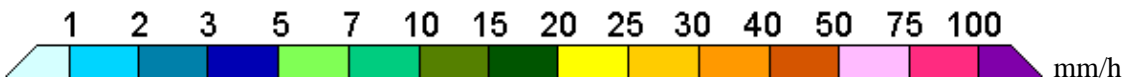
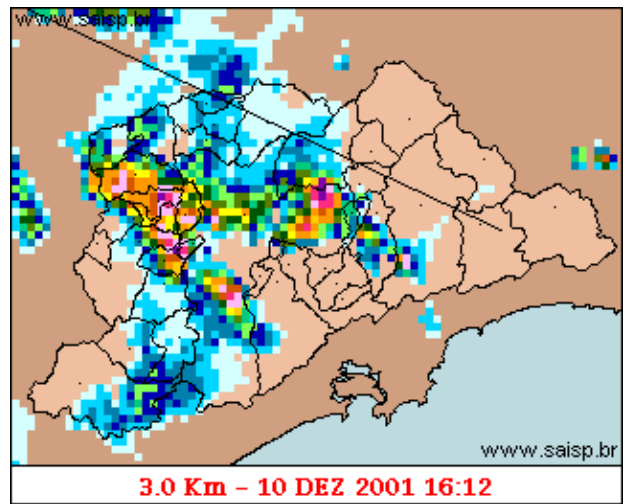
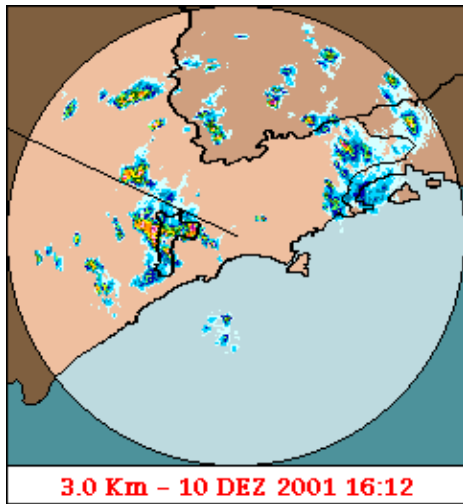
O CGE/PMSP registrou 13 pontos de alagamento totalmente intransitáveis.

Para os próximos dias a previsão é de sol pela manhã e pancadas de chuva à tarde.

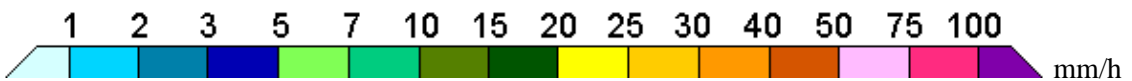
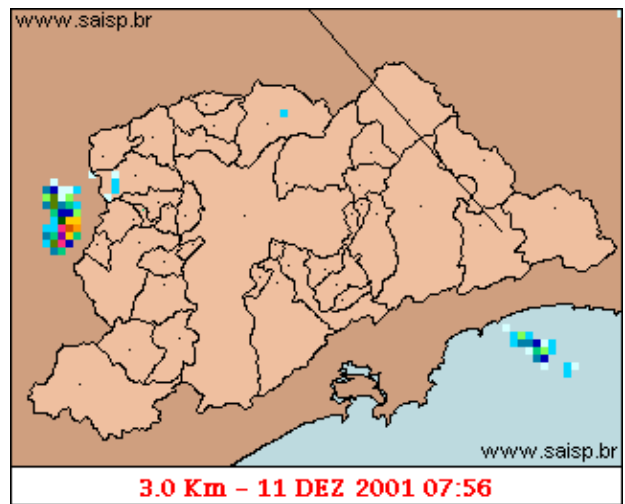
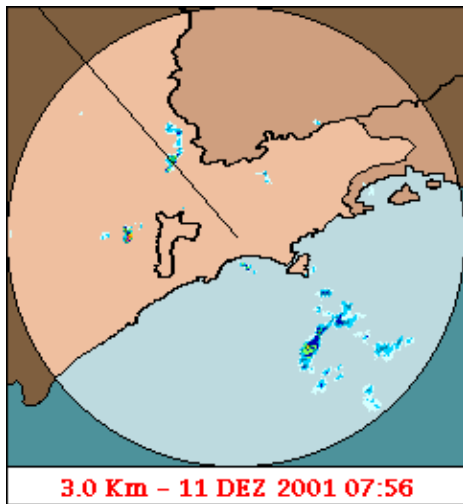
1. IMAGENS DO RADAR METEOROLÓGICO DE PONTE NOVA



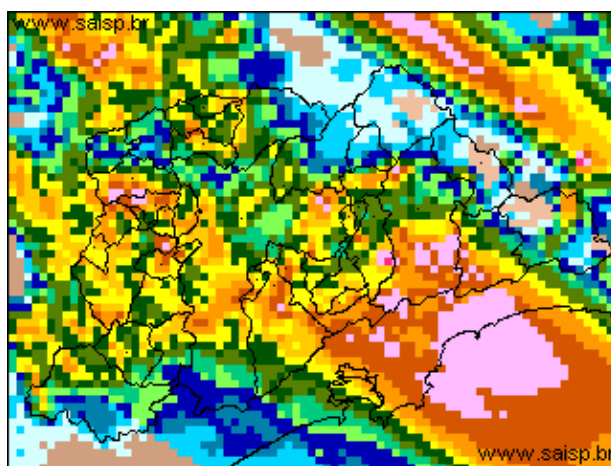
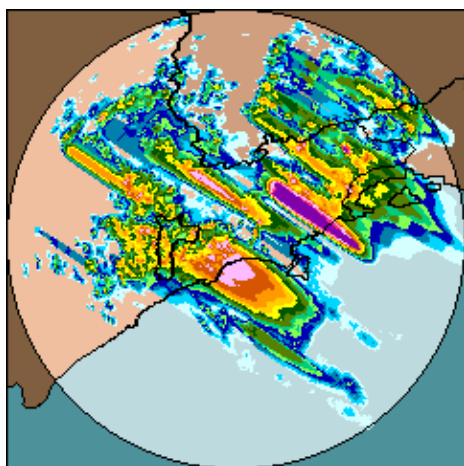
As imagens acima mostram o início da chuva sobre a área de cobertura do radar e sobre a Região Metropolitana de São Paulo (RMSP) respectivamente.



As imagens acima mostram o pico da chuva sobre a área de cobertura do radar e sobre a Região Metropolitana de São Paulo (RMSP) respectivamente.



As imagens acima mostram o final da chuva sobre a área de cobertura do radar e sobre a Região Metropolitana de São Paulo (RMSP) respectivamente.



10/12/2001 13:00 – 11/12/2001 08:00

10/12/2001 13:00 – 11/12/2001 08:00



As imagens acima mostram o total de chuva acumulada sobre a área de cobertura do radar e sobre a Região Metropolitana de São Paulo (RMSP) respectivamente.

2. REDE TELEMÉTRICA DE PLUVIOMETRIA

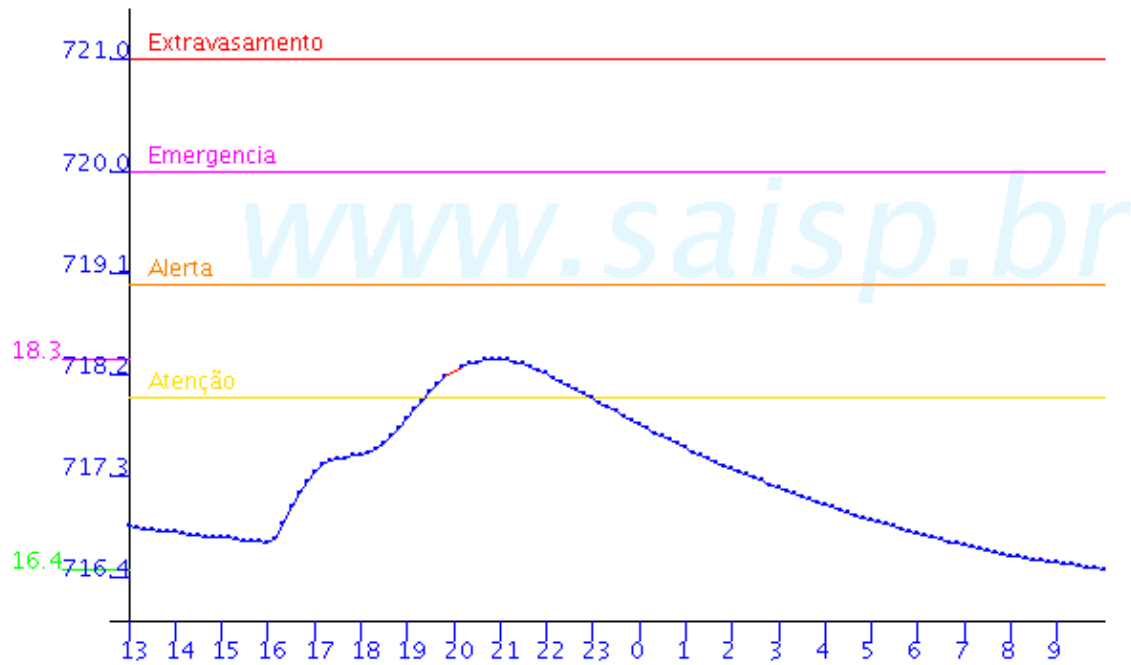
Acumulada entre 10/12/2001 13:00 e 11/12/2001 08:00			
Posto	mm	Rede	Bacia
Rio Tietê na Barragem de Ponte Nova	17.100	Alto Tiete	Alto Tiete
Rio Tietê – Estaleiro	6.100	Alto Tiete	Alto Tiete
Barragem Jundiá	---	Alto Tiete	Alto Tiete
Rio Tietê na Barragem da Penha	6.700	Alto Tiete	Alto Tiete
Taiacupeba	---	Alto Tiete	Alto Tiete
Belenzinho	12.200	Alto Tiete	Alto Tiete
Limão	8.000	Alto Tiete	Alto Tiete
Barragem Movei	28.100	Alto Tiete	Alto Tiete
RADAR	6.500	Alto Tiete	Alto Tiete
Aricanduva	2.000	Alto Tiete	Alto Tiete
Riacho Grande	30.100	Alto Tiete	Alto Tiete
Rudge Ramos	6.300	Alto Tiete	Alto Tiete
Ribeirão Meninos	4.400	Alto Tiete	Alto Tiete
Oratorio	24.900	Alto Tiete	Alto Tiete
Prosperidade	3.000	Alto Tiete	Alto Tiete
Vila Mariana	6.400	Alto Tiete	Alto Tiete
Bom Retiro	13.200	Alto Tiete	Alto Tiete
Cabucu de Cima	9.200	Alto Tiete	Alto Tiete
Pirajussara	1.200	Alto Tiete	Alto Tiete
Alto Pereque	---	Cubatao	Alto Tiete

Cubatao	----	Cubatao	Baixada Santista
Ultrafertil	----	Cubatao	Baixada Santista
Cota 400	8.800	Cubatao	Baixada Santista
Paranapiacaba	17.100	Cubatao	Baixada Santista

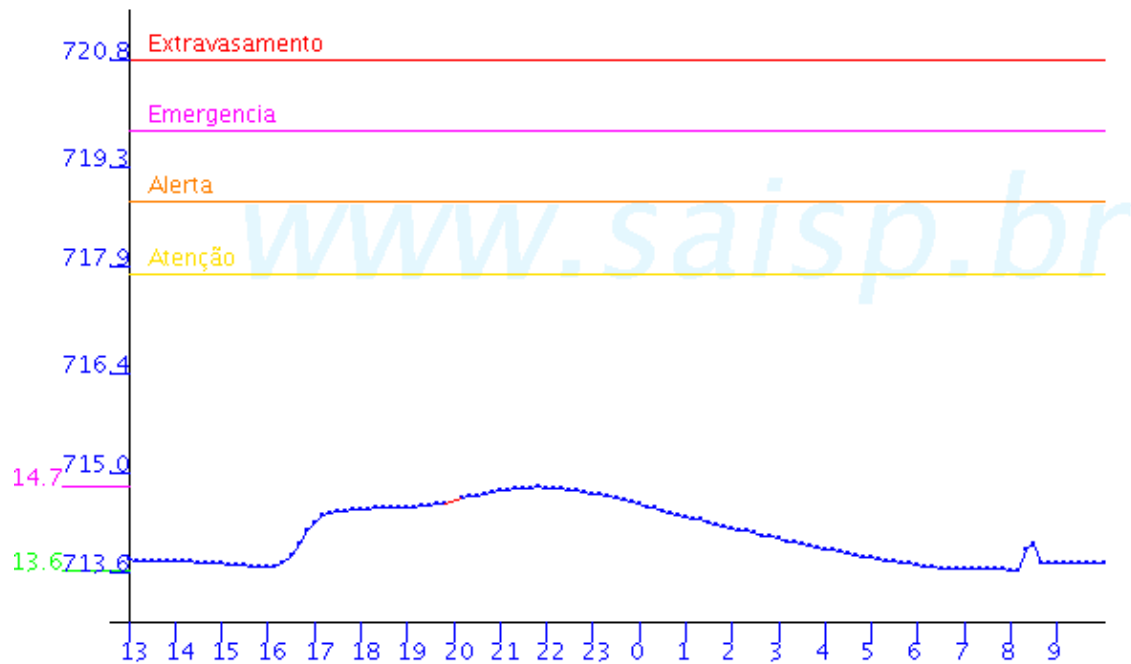
3. REDE TELEMÉTRICA DE FLUVIOMETRIA

RIO TIETE

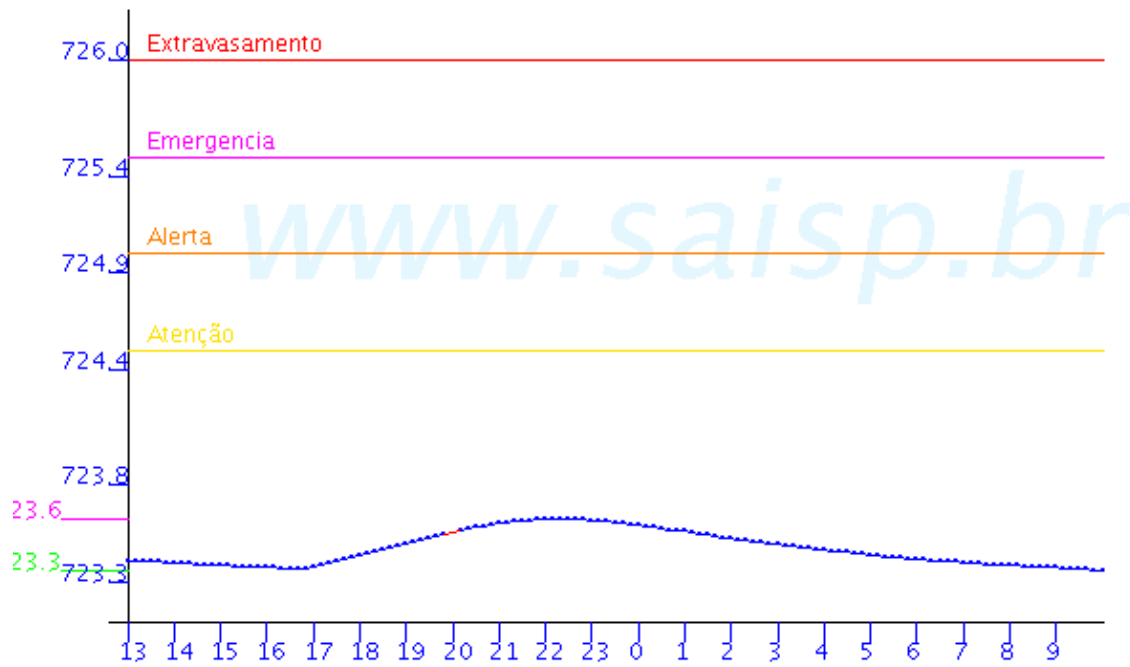
Limao FLU(m) 2001-12-10 13:00:00.0 - 2001-12-11 10:00:00.0



Barragem Movel FLU(m) 2001-12-10 13:00:00.0 - 2001-12-11 10:00:00.0

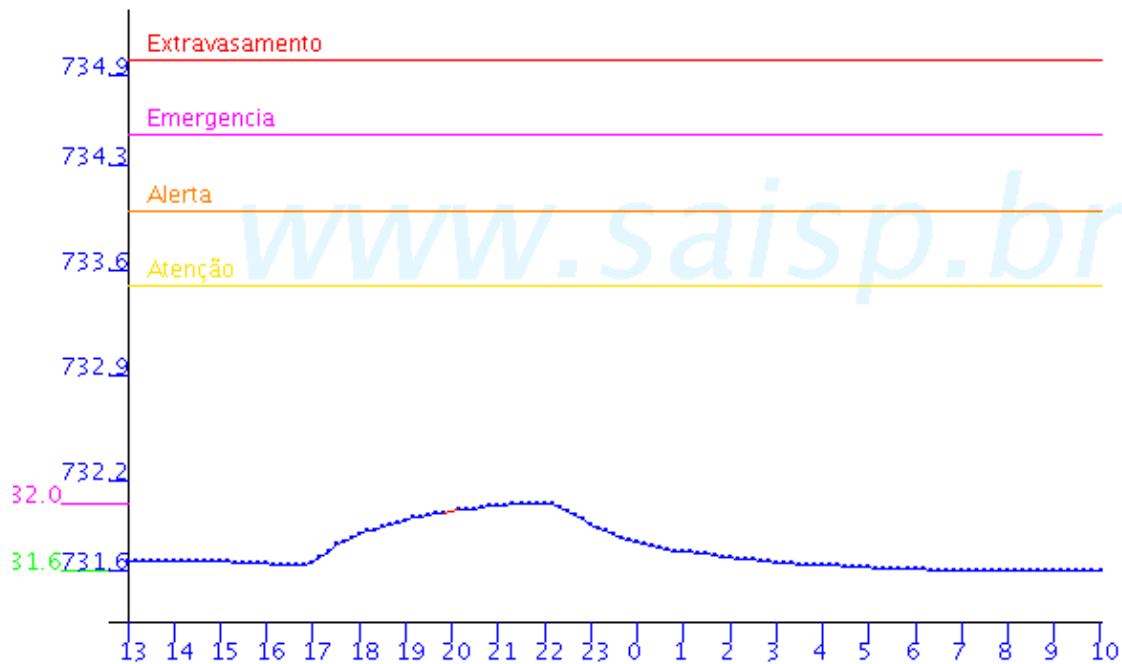


Rio Tietê; na Barragem da Penha FLU(m) 2001-12-10 13:00:00.0 - 2001-12-11 10:00:00.0



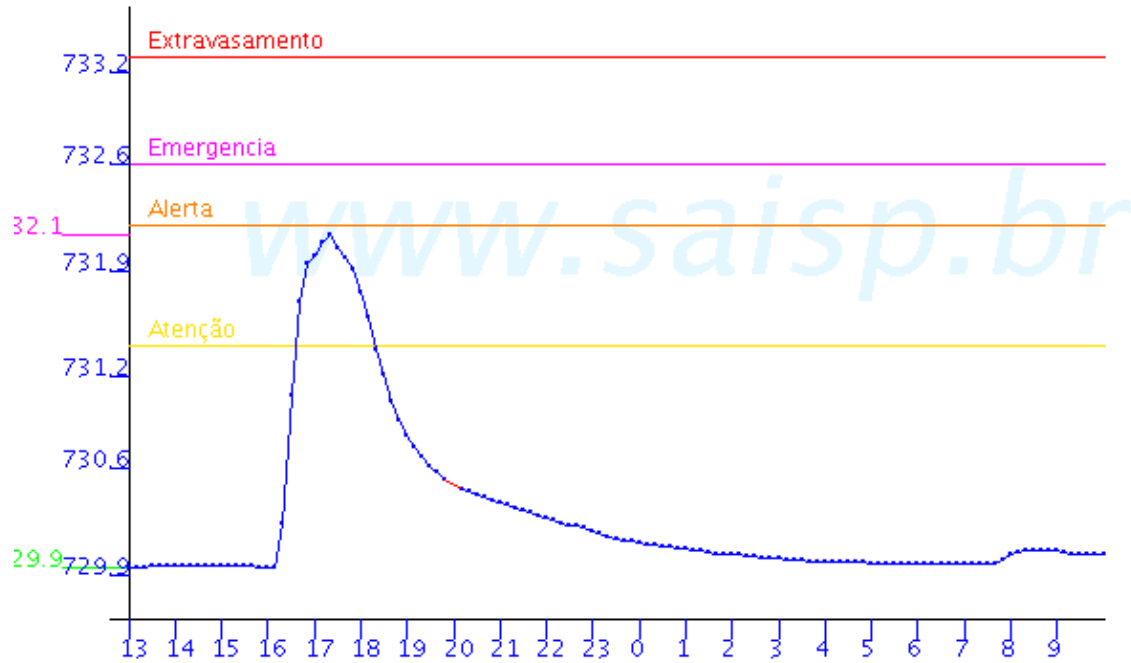
ARICANDUVA

Aricanduva FLU(m) 2001-12-10 13:00:00.0 - 2001-12-11 10:00:00.0



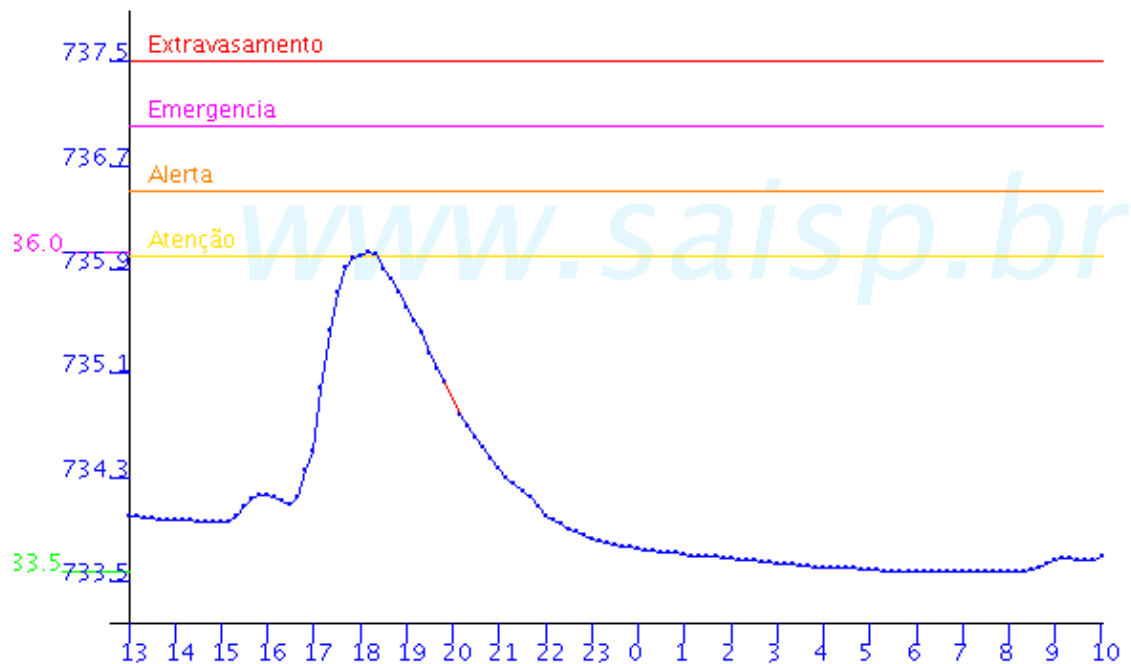
PIRAJUSSARA

Pirajussara FLU(m) 2001-12-10 13:00:00.0 - 2001-12-11 10:00:00.0

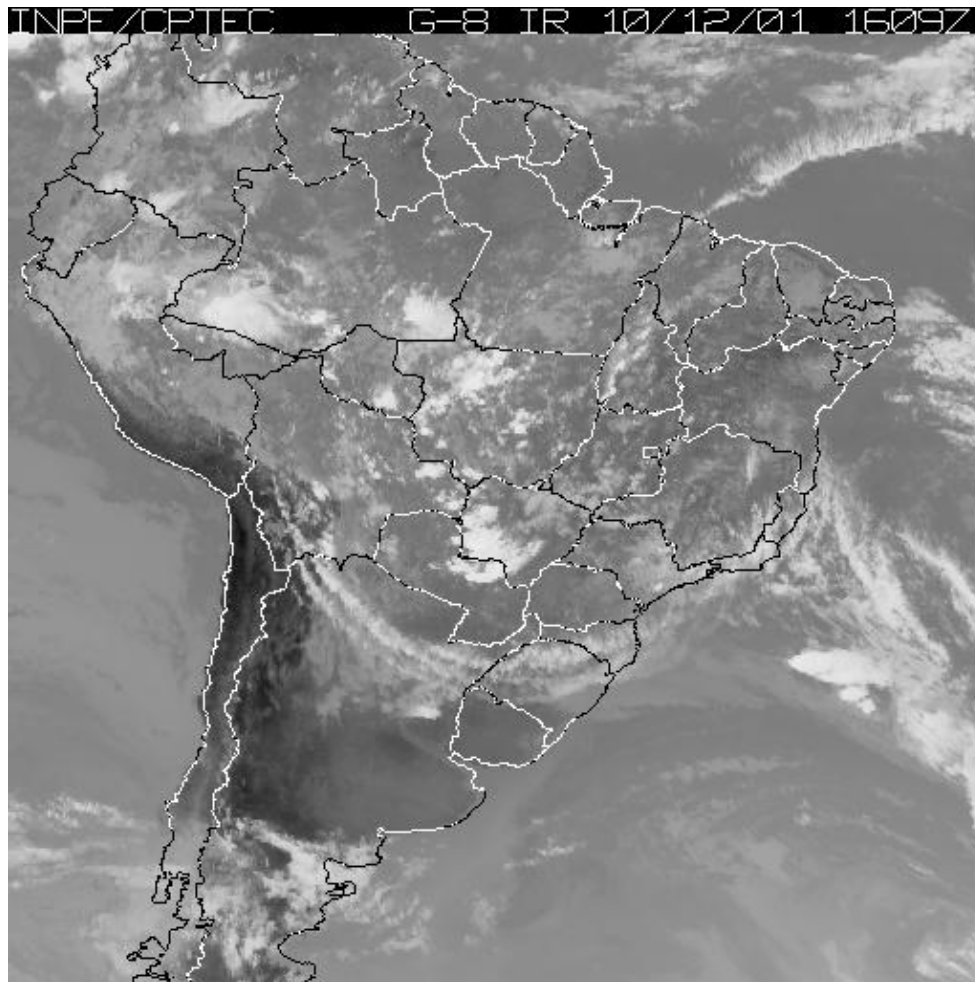


RIBEIRÃO MENINOS

Ribeirao Meninos FLU(m) 2001-12-10 13:00:00.0 - 2001-12-11 10:00:00.0



4. ANÁLISE SINÓTICA



A imagem de satélite acima é em infra-vermelho, mostrando a emissão de calor transformada em tons de cinza. A nebulosidade com cor branca intensa significa que as nuvens atingiram grandes altitudes e são indícios de tempestade severa. Tonalidades médias de cinza podem significar chuvas fracas à moderadas ou simplesmente nebulosidade. Tons de cinza mais escuros significam ausência de nuvens.

5. PREVISÃO PARA OS PRÓXIMOS DIAS

Previsão para 3 dias São Paulo						
	Segunda, 10/12		Terça, 11/12		Quarta, 12/12	
Madrugada	 Nublado	Chuva: 0mm Atmosfera: Alerta! Tempestade: Atenção	 Encoberto	Chuva: 0mm Atmosfera: Instável Tempestade: Atenção	 Poucas nuvens	Chuva: 0mm Atmosfera: Instável Tempestade: Atenção
Manhã	 Poucas nuvens	Chuva: 0mm Atmosfera: Alerta! Tempestade: Atenção	 Poucas nuvens	Chuva: 0mm Atmosfera: Instável Tempestade: Atenção	 Poucas nuvens	Chuva: 0mm Atmosfera: Instável Tempestade: Atenção
Tarde	 Pancada de chuva	Chuva: 14mm Atmosfera: Alerta! Tempestade: Atenção	 Pancada de chuva	Chuva: 9mm Atmosfera: Alerta! Tempestade: Atenção	 Pancada de chuva	Chuva: 5mm Atmosfera: Instável Tempestade: Atenção
Noite	 Pancada de chuva	Chuva: 2mm Atmosfera: Instável Tempestade: Atenção	 Pancada de chuva	Chuva: 3mm Atmosfera: Instável Tempestade: Atenção	 Pancada de chuva	Chuva: 5mm Atmosfera: Instável Tempestade: Atenção
	Temperatura: 20°C / 29°C Vento: ESE-9km/h Chuva total: 16mm		Temperatura: 20°C / 28°C Vento: S-8km/h Chuva total: 12mm		Temperatura: 20°C / 28°C Vento: NNW-6km/h Chuva total: 10mm	

6. PONTOS DE ALAGAMENTO DA CENTRAL DE GERENCIAMENTO EMERGÊNCIAIS (CGE/PMSP)

10-12-2001

Local: Radial Leste-Oeste, Av.
Referência: entre Álvaro Ramos, Av. e Serra de Jairé, Rua
Sentido: Centro / Bairro
Início: 16h09
Fim: 17h40
Obs: duas faixas da direita - intransitável
Regional: AR-MO

Local: Marginal Pinheiros
Referência: 200m após Ponte Ary Torres
Sentido: Castelo Branco / Interlagos
Início: 16h28
Fim: 17h28
Obs: duas faixas da direita - intransitável
Regional: AR-BT

Local: Marginal Pinheiros
Referência: curva da Usina Elvatória de Traição
Sentido: Castelo Branco / Interlagos
Início: 16h36
Fim: 19h28
Obs: duas faixas da esquerda - intransitável
Regional: BT

Local: Marginal Pinheiros
Referência: 500m antes da Ponte Morumbi
Sentido: Castelo Branco / Interlagos
Início: 16h40
Fim: 19h28
Obs: três faixas - intransitável

Regional: AR-PI

Local: Cidade Jardim, Av.
Referência: Haroldo Velozo, Rua Brig.
Sentido: único
Início: 16h42
Fim: 22h18
Obs: faixa da esquerda - intransitável
Regional: AR-PI

Local: Roque Petroni Junior, Av.
Referência: Santo Amaro, Av.
Sentido: ambos
Início: 16h44
Fim: 17h37
Obs: ocupação total - intransitável
Regional: AR-SA

Local: Nove de Julho, Av.
Referência: 50m antes da Rua Estados Unidos (alt. nº 3845)
Sentido: Bairro / Centro
Início: 16h32
Fim: 22h15
Obs: faixa da direita - transitável com dificuldade
Regional: SD

Local: Alberto Augusto Alves, Av.
Referência: Av. Giovani Gronchi
Sentido: Jardins / Estádio
Início: 16h52
Fim: 19h33
Obs: ocupação total - intransitável
Regional: BT

Local: Francisco Morato, Av. Prof.
Referência: Três Poderes, Av.
Sentido: Bairro / Centro
Início: 16h40
Fim: 19h32
Obs: ocupação total - intransitável
Regional: AR-BT

Local: Brasil, Av.
Referência: Rebouças, Av.
Sentido: Sumaré / Ibirapuera
Início: 16h30
Fim: 19h12
Obs: faixa da direita e central - intransitável
Regional: PI

Local: Washington Luis, Av
Referência: Washington Luis, Vd.
Sentido: ambos
Início: 16h55
Fim: 18h02
Obs: ocupação total - intransitável
Regional: AR-SA

Local: Marginal Pinheiros
Referência: 50m antes Ponte Ary Torres
Sentido: Interlagos / Castelo Branco
Início: 17h05

Fim: SD
Obs: três faixas da esquerda (expressa)- intransitável
Regional: AR-PI

Local: Tito, Av. Mal.
Referência: Assis Veloso, Av. Prof.
Sentido: Centro / Bairro
Início: 18h28
Fim: 20H45
Obs: transbordo do Córrego Itaquerinha
Regional: SD

7. VEJA OS EVENTOS ANTERIORES

8. VERSÃO PARA IMPRESSÃO EM PDF