

## RELATORIO DE EVENTO DE CHUVA – DE 30/11/2001 20:00 ATÉ 01/12/2001 05:15 (Hora Local) – DAEE/FCTH

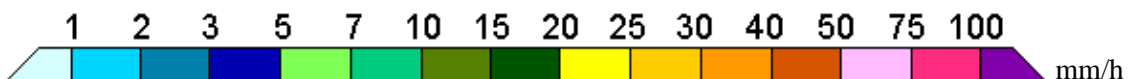
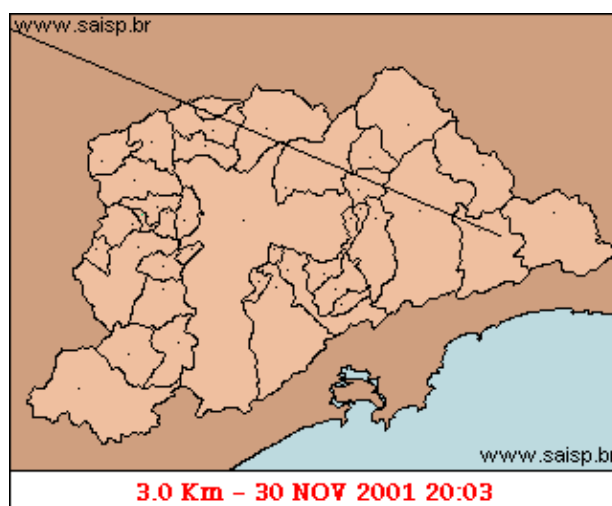
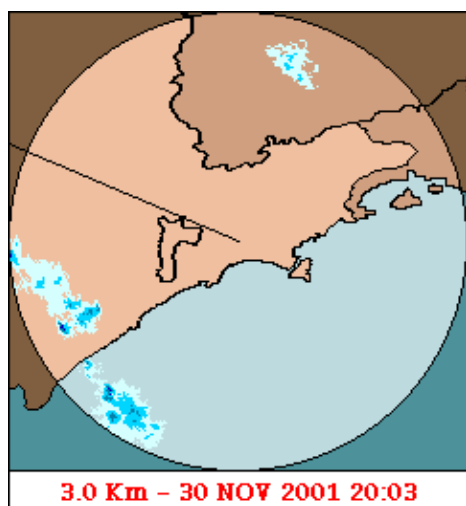
A frente fria junto com algumas áreas de instabilidade provocaram chuva, principalmente na Região Metropolitana e na Baixada Santista. A chuva teve início as 20:00hs, passou por um horário de pico as 01:13hs e terminou as 05:15hs.

Nos postos da rede telemetrica do Alto Tiete e Cubatao a chuva acumulada variou entre 0,0 e 17,2 milímetros (posto Barragem Jundiá). Nos graficos de fluviometria, os postos da Rede Telemetrica do Alto Tiete em operacao permaneceram em Estado Normal.

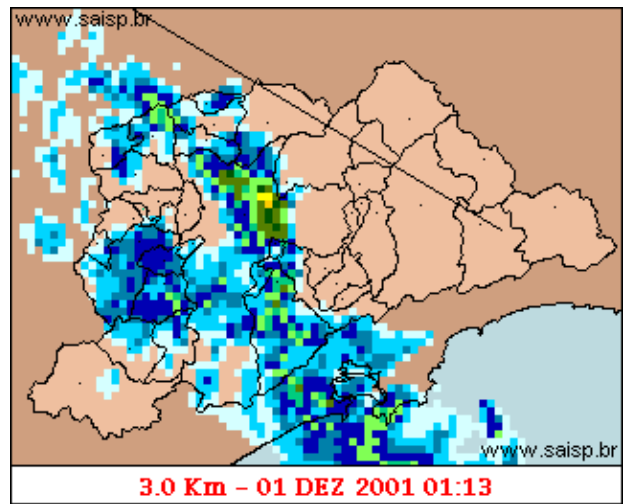
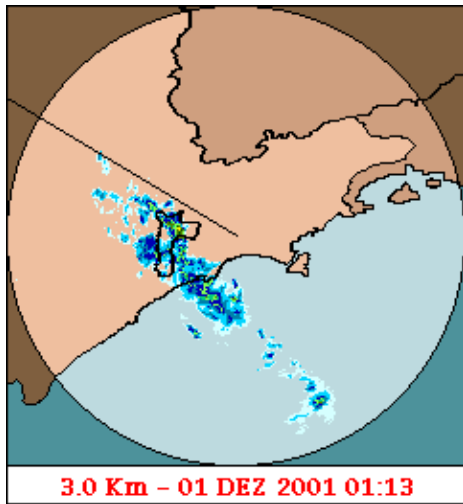
O CGE/PMSP nao registrou pontos de alagamento totalmente intransitáveis.

Para os proximos dias a previsão é de sol, com possibilidade algumas nuvens.

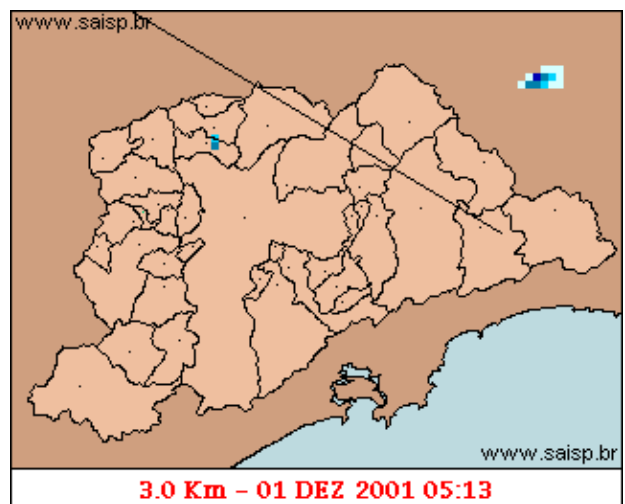
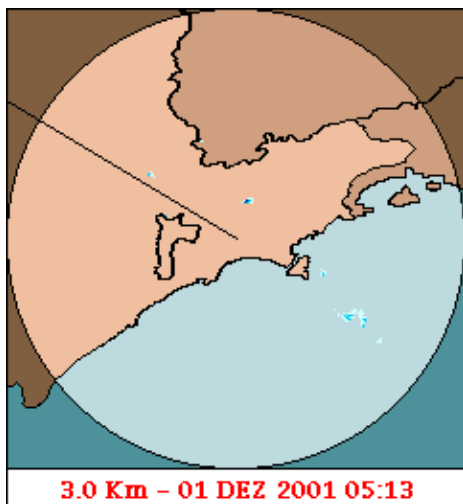
### 1. IMAGENS DO RADAR METEOROLÓGICO DE PONTE NOVA



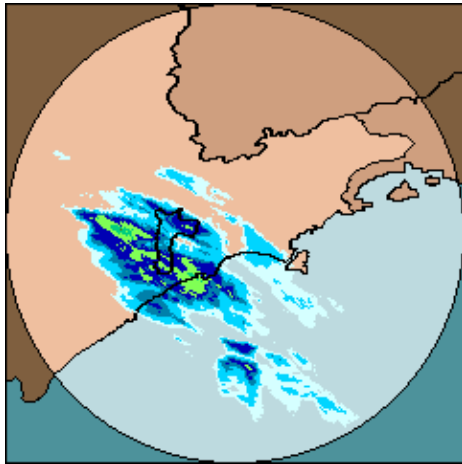
As imagens acima mostram o início da chuva sobre a área de cobertura do radar e sobre a Região Metropolitana de São Paulo (RMSP) respectivamente.



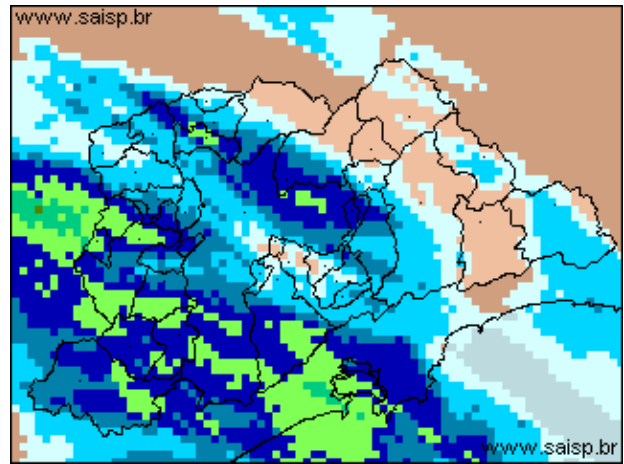
As imagens acima mostram o pico da chuva sobre a área de cobertura do radar e sobre a Região Metropolitana de São Paulo (RMSP) respectivamente.



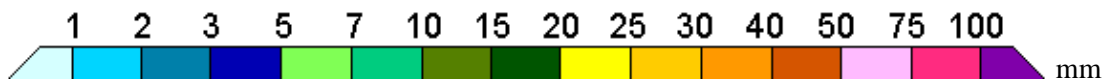
As imagens acima mostram o final da chuva sobre a área de cobertura do radar e sobre a Região Metropolitana de São Paulo (RMSP) respectivamente.



30/11/2001 20:00 – 01/12/2001 05:15



30/11/2001 20:00 – 01/12/2001 05:15



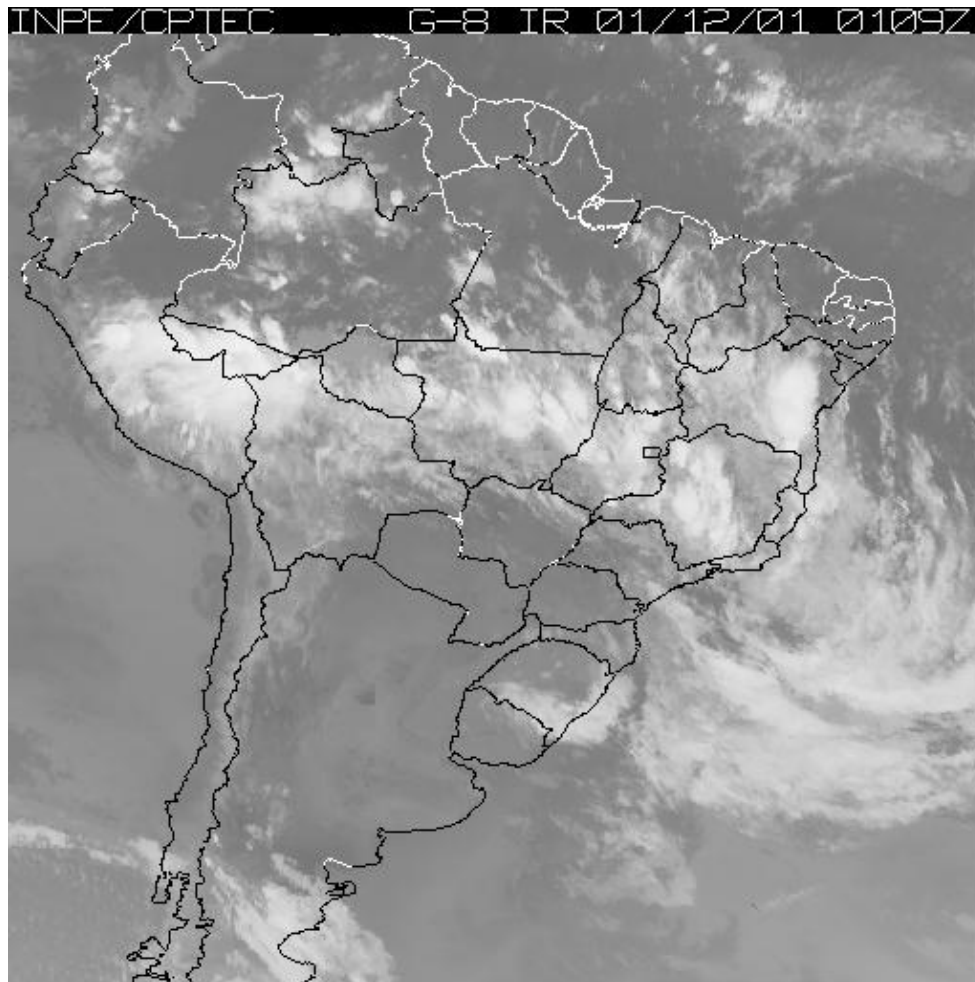
As imagens acima mostram o total de chuva acumulada sobre a área de cobertura do radar e sobre a Região Metropolitana de São Paulo (RMSP) respectivamente.

## 2. REDE TELEMÉTRICA DE PLUVIOMETRIA

Acumulada entre 30/11/2001 20:00 e 01/12/2001 05:15			
Posto	mm	Rede	Bacia
Rio Tietê na Barragem de Ponte Nova	0.000	Alto Tiete	Alto Tiete
Rio Tietê – Estaleiro	14.200	Alto Tiete	Alto Tiete
Barragem Jundiá	17.200	Alto Tiete	Alto Tiete
Rio Tietê na Barragem da Penha	--	Alto Tiete	Alto Tiete
Taiacupeba	1.600	Alto Tiete	Alto Tiete
Limaó	9.900	Alto Tiete	Alto Tiete
Barragem Movei	11.600	Alto Tiete	Alto Tiete
RADAR	11.700	Alto Tiete	Alto Tiete
Aricanduva	10.000	Alto Tiete	Alto Tiete
Riacho Grande	6.100	Alto Tiete	Alto Tiete
Rudge Ramos	0.700	Alto Tiete	Alto Tiete
Ribeirão Meninos	8.500	Alto Tiete	Alto Tiete
Oratorio	6.300	Alto Tiete	Alto Tiete
Prosperidade	5.000	Alto Tiete	Alto Tiete
Vila Mariana	7.100	Alto Tiete	Alto Tiete
Bom Retiro	11.800	Alto Tiete	Alto Tiete
Cabucu de Cima	16.000	Alto Tiete	Alto Tiete
Pirajussara	14.700	Alto Tiete	Alto Tiete
Alto Pereque	--	Cubatao	Alto Tiete

Portao 40	11.000	Cubatao	Alto Tiete
Cubatao	--	Cubatao	Baixada Santista
Ultrafertil	--	Cubatao	Baixada Santista
Cota 400	13.000	Cubatao	Baixada Santista
Paranapiacaba	10.100	Cubatao	Baixada Santista
Cosipa	11.700	Cubatao	Baixada Santista

### 3. ANÁLISE SINÓTICA



A imagem de satélite acima é em infra-vermelho, mostrando a emissão de calor transformada em tons de cinza. A nebulosidade com cor branca intensa significa que as nuvens atingiram grandes altitudes e são indícios de tempestade severa. Tonalidades médias de cinza podem significar chuvas fracas à moderadas ou simplesmente nebulosidade. Tons de cinza mais escuros significam ausência de nuvens.

#### 4. PREVISÃO PARA OS PRÓXIMOS DIAS

**Previsão para 3 dias São Paulo**

	Sábado, 01 12		Domingo, 02 12		Segunda, 03 12	
<b>Madrugada</b>	 Encoberto	<b>Chuva:</b> 0mm <b>Atmosfera:</b> Instável <b>Tempestade:</b> <b>Atenção</b>	 Céu claro	<b>Chuva:</b> 0mm <b>Atmosfera:</b> MEstável <b>Tempestade:</b> Nenhum	 Poucas nuvens	<b>Chuva:</b> 0mm <b>Atmosfera:</b> MEstável <b>Tempestade:</b> Nenhum
<b>Manhã</b>	 Nublado	<b>Chuva:</b> 0mm <b>Atmosfera:</b> Estável <b>Tempestade:</b> Nenhum	 Céu claro	<b>Chuva:</b> 0mm <b>Atmosfera:</b> MEstável <b>Tempestade:</b> Nenhum	 Poucas nuvens	<b>Chuva:</b> 0mm <b>Atmosfera:</b> MEstável <b>Tempestade:</b> Nenhum
<b>Tarde</b>	 Poucas nuvens	<b>Chuva:</b> 0mm <b>Atmosfera:</b> Estável <b>Tempestade:</b> Nenhum	 Poucas nuvens	<b>Chuva:</b> 0mm <b>Atmosfera:</b> MEstável <b>Tempestade:</b> Nenhum	 Poucas nuvens	<b>Chuva:</b> 0mm <b>Atmosfera:</b> MEstável <b>Tempestade:</b> Nenhum
<b>Noite</b>	 Céu claro	<b>Chuva:</b> 0mm <b>Atmosfera:</b> MEstável <b>Tempestade:</b> Nenhum	 Poucas nuvens	<b>Chuva:</b> 0mm <b>Atmosfera:</b> MEstável <b>Tempestade:</b> Nenhum	 Poucas nuvens	<b>Chuva:</b> 0mm <b>Atmosfera:</b> MEstável <b>Tempestade:</b> Nenhum
	<b>Temperatura:</b> 18°C / 26°C <b>Vento:</b> W-30km/h <b>Chuva total:</b> 0mm		<b>Temperatura:</b> 14°C / 25°C <b>Vento:</b> S-20km/h <b>Chuva total:</b> 0mm		<b>Temperatura:</b> 13°C / 26°C <b>Vento:</b> ESE-23km/h <b>Chuva total:</b> 0mm	

#### 5. VEJA OS EVENTOS ANTERIORES

#### 6. VERSÃO PARA IMPRESSÃO EM PDF