

**RELATORIO DE EVENTO DE CHUVA – DE 22/10/2001 11:50(GMT) ATÉ 22/10/2001 17:50(GMT)
(Hora Local) – DAEE/FCTH**

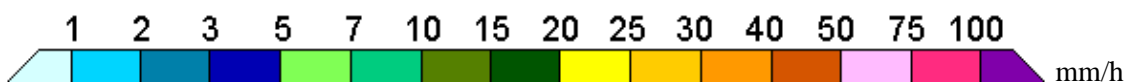
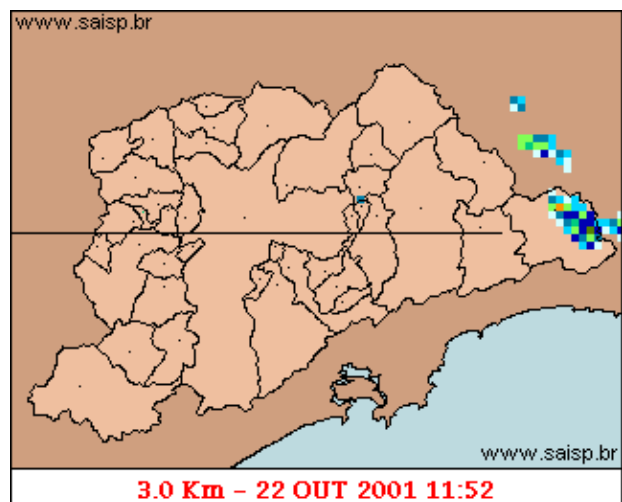
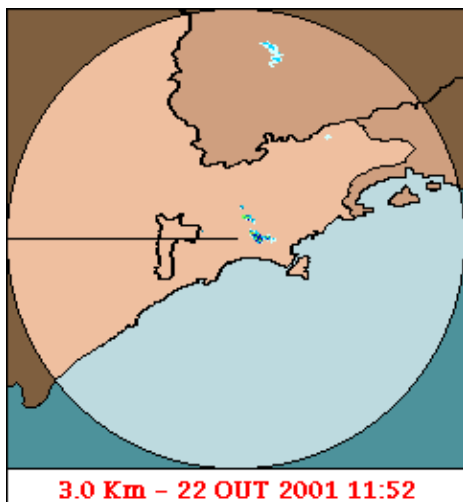
Uma area de instabilidade, a alta temperatura e a umidade causaram chuvas convectivas de curta duracao e fraca intensidade mas com registros de granizo, atingindo a Regiao Metropolitana e o Litoral Norte. A chuva teve inicio as 11:52hs, passou por um horario de pico as 15:32hs e terminou as 17:47hs.

Nos postos da rede telemetrica do Alto Tiete e Cubatao a chuva acumulada variou entre 1,2 e 8,7 milímetros (posto Limao). Nos graficos de fluviometria,o posto do Limao entrou em Estado de Alerta, mas ja voltou ao Estado Normal. Os outros postos da Rede Telemetrica do Alto Tiete em operacao permaneceram em Estado Normal.

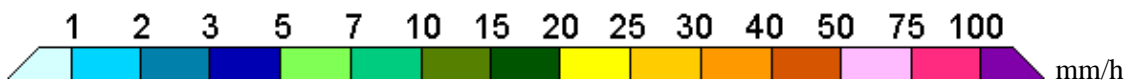
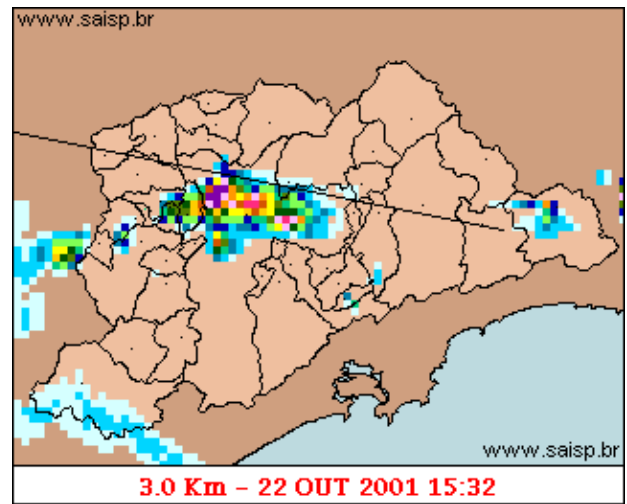
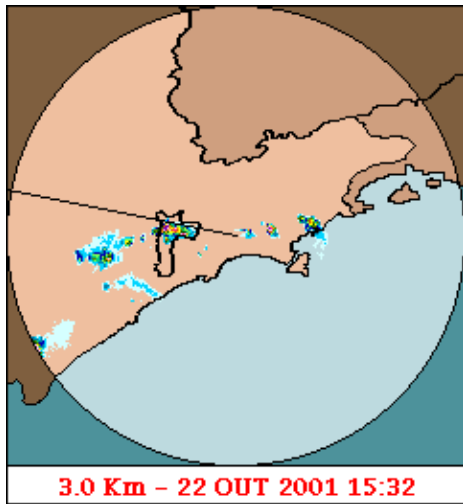
O CGE/PMSP nao registrou pontos de alagamento totalmente intransitáveis.

Para os proximos dias a previsão é de sol, com possibilidade de chuviscos durante a tarde.

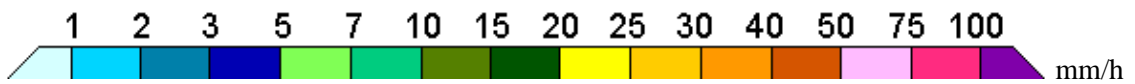
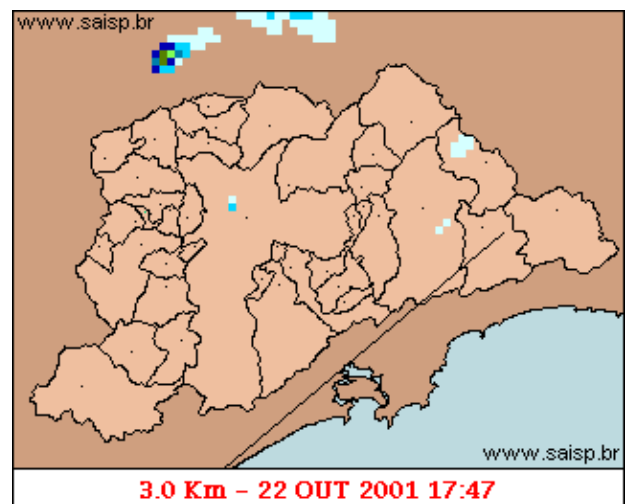
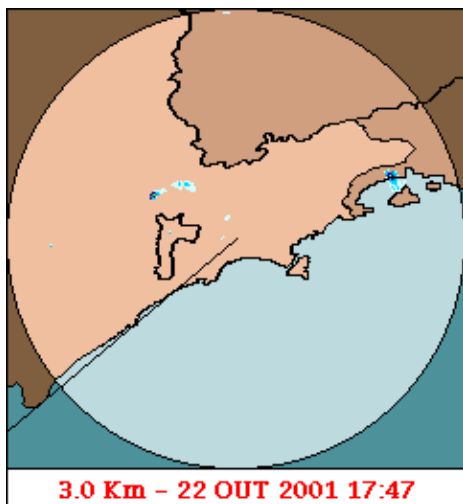
1. IMAGENS DO RADAR METEOROLÓGICO DE PONTE NOVA



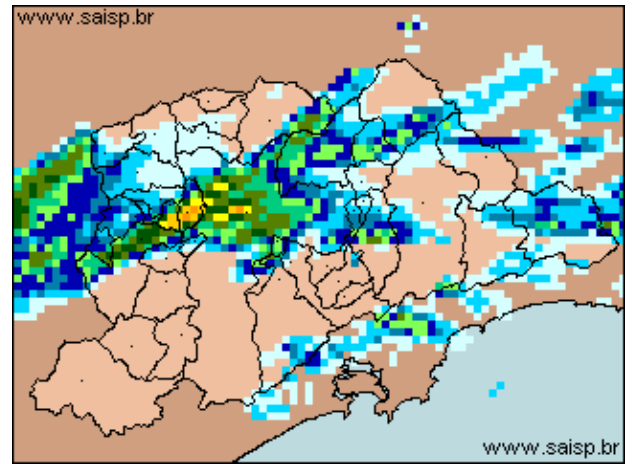
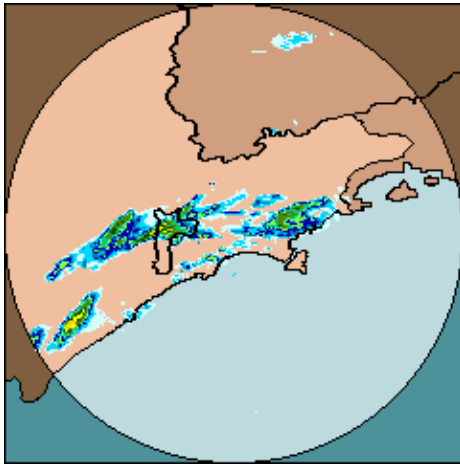
As imagens acima mostram o início da chuva sobre a área de cobertura do radar e sobre a Região Metropolitana de São Paulo (RMSP) respectivamente.



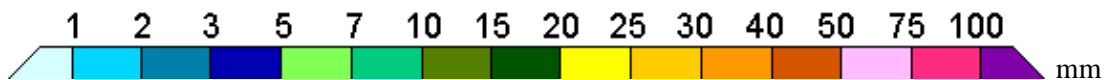
As imagens acima mostram o pico da chuva sobre a área de cobertura do radar e sobre a Região Metropolitana de São Paulo (RMSP) respectivamente.



As imagens acima mostram o final da chuva sobre a área de cobertura do radar e sobre a Região Metropolitana de São Paulo (RMSP) respectivamente.



22/10/2001 11:50(GMT) – 22/10/2001 17:50(GMT) 22/10/2001 11:50(GMT) – 22/10/2001 17:50(GMT)

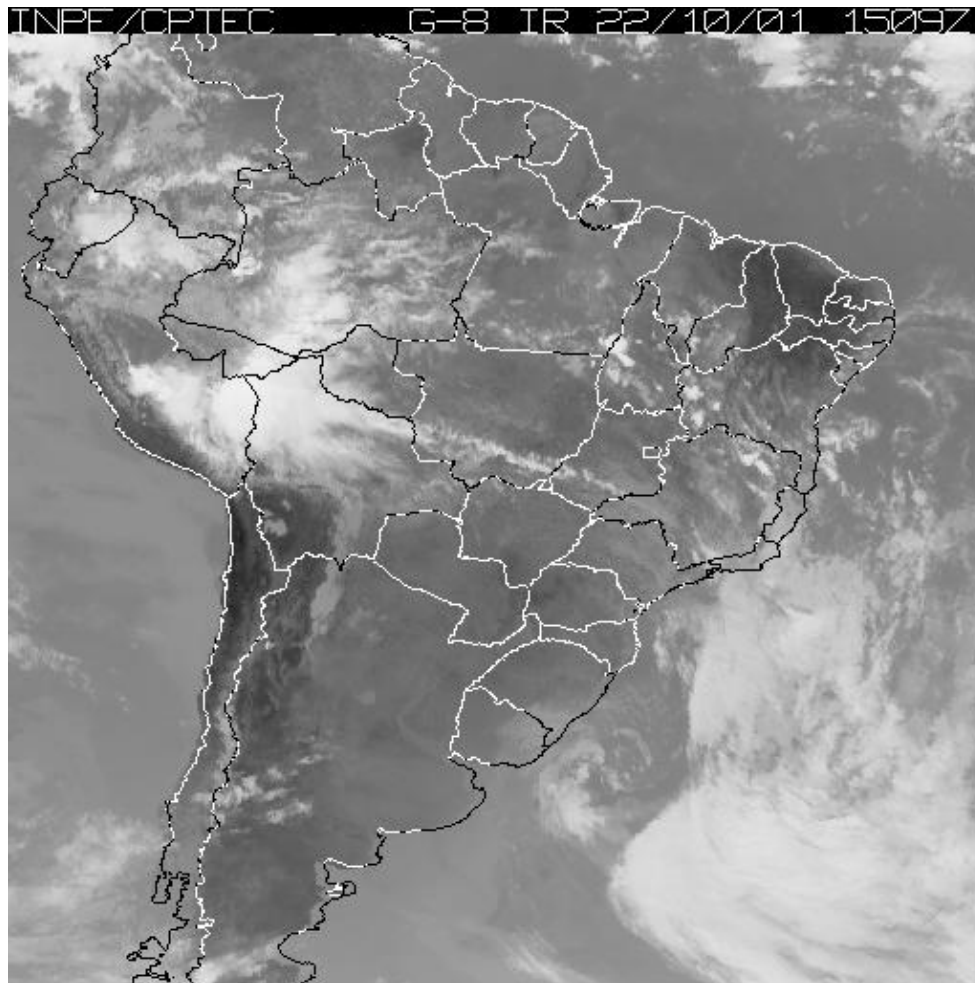


As imagens acima mostram o total de chuva acumulada sobre a área de cobertura do radar e sobre a Região Metropolitana de São Paulo (RMSP) respectivamente.

2. REDE TELEMÉTRICA DE PLUVIOMETRIA

Acumulada entre 22/10/2001 11:50(GMT) e 22/10/2001 17:50(GMT)			
Posto	mm	Rede	Bacia
Rio Tietê na Barragem de Ponte Nova	6.500	Alto Tiete	Alto Tiete
Rio Tietê em São Miguel	1.400	Alto Tiete	Alto Tiete
Rio Tietê – Estaleiro	7.300	Alto Tiete	Alto Tiete
Barragem Jundiá	1.800	Alto Tiete	Alto Tiete
Rio Tietê na Barragem da Penha	7.100	Alto Tiete	Alto Tiete
Taiacupeba	1.200	Alto Tiete	Alto Tiete
Belenzinho	3.000	Alto Tiete	Alto Tiete
Limaó	8.700	Alto Tiete	Alto Tiete
RADAR	0.000	Alto Tiete	Alto Tiete
Barragem Movei	----	Alto Tiete	Alto Tiete
Aricanduva	7.600	Alto Tiete	Alto Tiete
Riacho Grande	0.000	Alto Tiete	Alto Tiete
Rudge Ramos	7.900	Alto Tiete	Alto Tiete
Ribeirao Meninos	0.000	Alto Tiete	Alto Tiete
Vila Mariana	4.300	Alto Tiete	Alto Tiete
Bom Retiro	----	Alto Tiete	Alto Tiete
Cabucu de Cima	4.900	Alto Tiete	Alto Tiete
Pirajussara	1.600	Alto Tiete	Alto Tiete













3. ANÁLISE SINÓTICA



A imagem de satélite acima é em infra-vermelho, mostrando a emissão de calor transformada em tons de cinza. A nebulosidade com cor branca intensa significa que as nuvens atingiram grandes altitudes e são indícios de tempestade severa. Tonalidades médias de cinza podem significar chuvas fracas à moderadas ou simplesmente nebulosidade. Tons de cinza mais escuros significam ausência de nuvens.

4. PREVISÃO PARA OS PRÓXIMOS DIAS

Previsão para 3 dias - São Paulo

	Segunda, 22-10	Terça, 23-10	Quarta, 24-10
Madrugada	 Poucas nuvens Chuva: 0mm Atmosfera: Instável Tempestade: Atenção	 Nublado Chuva: 0mm Atmosfera: Estável Tempestade: Nenhum	 Poucas nuvens Chuva: 0mm Atmosfera: MEstável Tempestade: Nenhum
Manhã	 Poucas nuvens Chuva: 0mm Atmosfera: Alerta! Tempestade: Atenção	 Chuviscos Chuva: 1mm Atmosfera: Estável Tempestade: Nenhum	 Nublado Chuva: 0mm Atmosfera: MEstável Tempestade: Nenhum
Tarde	 Chuva Rápida Chuva: 5mm Atmosfera: Instável Tempestade: Atenção	 Chuviscos Chuva: 1mm Atmosfera: MEstável Tempestade: Nenhum	 Poucas nuvens Chuva: 0mm Atmosfera: MEstável Tempestade: Nenhum
Noite	 Poucas nuvens Chuva: 0mm Atmosfera: Estável Tempestade: Nenhum	 Nublado Chuva: 0mm Atmosfera: Estável Tempestade: Nenhum	 Nublado Chuva: 0mm Atmosfera: Estável Tempestade: Nenhum
	Temperatura: 18°C / 23°C Vento: S-13km/h Chuva total: 5mm	Temperatura: 17°C / 23°C Vento: SE-17km/h Chuva total: 2mm	Temperatura: 14°C / 25°C Vento: ESE-16km/h Chuva total: 0mm

5. VEJA OS EVENTOS ANTERIORES

6. VERSÃO PARA IMPRESSÃO EM PDF