

## RELATORIO DE EVENTO DE CHUVA – DE 19/10/2001 13:30 ATÉ 20/10/2001 12:00 (Hora Local) – DAEE/FCTH

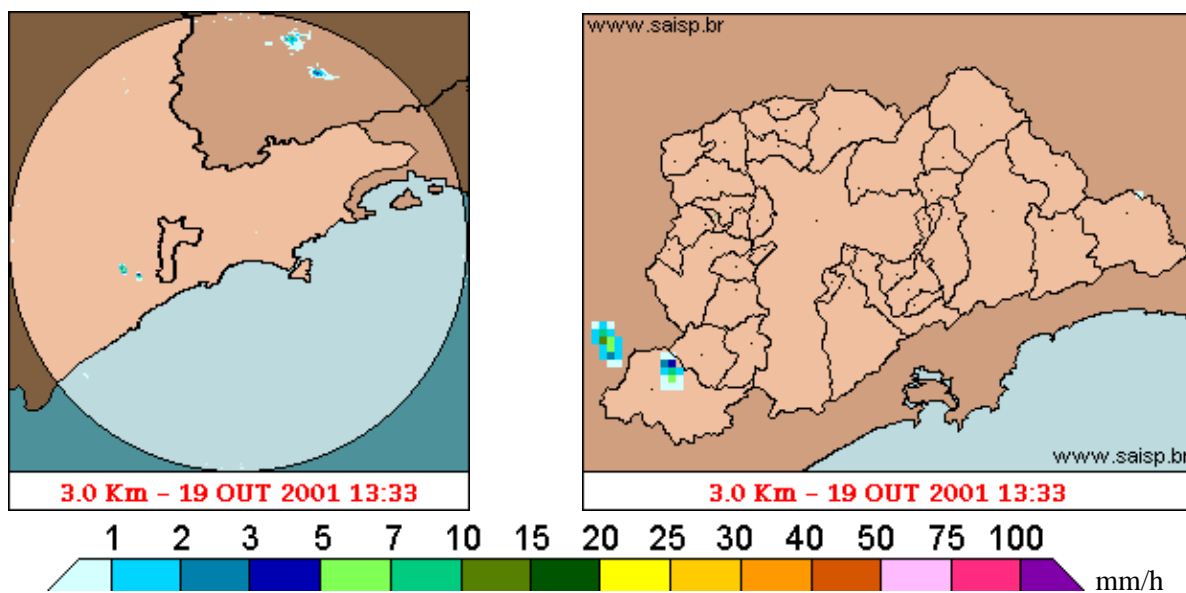
A grande area de instabilidade localizada sobre o Estado e o calor, causaram chuvas convectivas fortes e atingiram principalmente a Regiao Leste do Estado, incluindo a Regiao Metropolitana. A chuva teve inicio as 13:30hs, passou por um horario de pico as 16:18hs e terminou as 12:00hs.

Nos postos da rede telemetrica do Alto Tiete e Cubatao a chuva acumulada variou entre 6,2 e 100,0 milímetros (Posto Estaleiro). Nos graficos de fluviometria, o posto Pirajussara entrou em Estado de Atencao, o posto do Limao entrou em Estado de Alerta e o posto Ribeirao dos Meninos entrou em Estado de Emergencia, mas ja voltaram ao Estado Normal. Os demais postos da rede telemetrica do Alto Tiete em operacao permaneceram em Estado Normal.

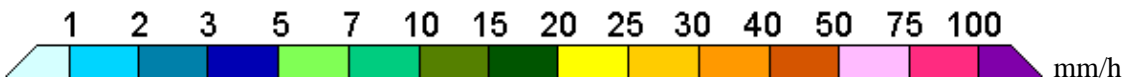
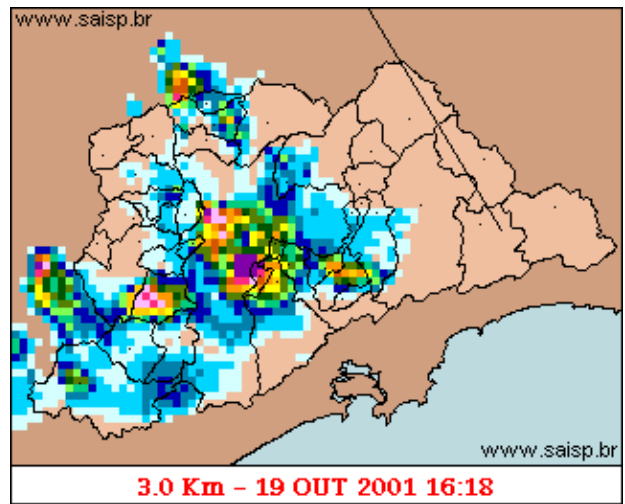
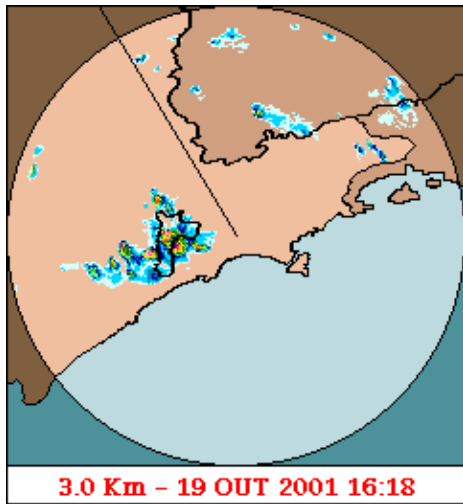
O CGE/PMSP registrou 15 pontos de alagamento totalmente intransitáveis.

Para os proximos dias a previsao é de chuva com possibilidade de sol a tarde.

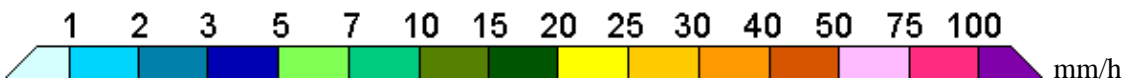
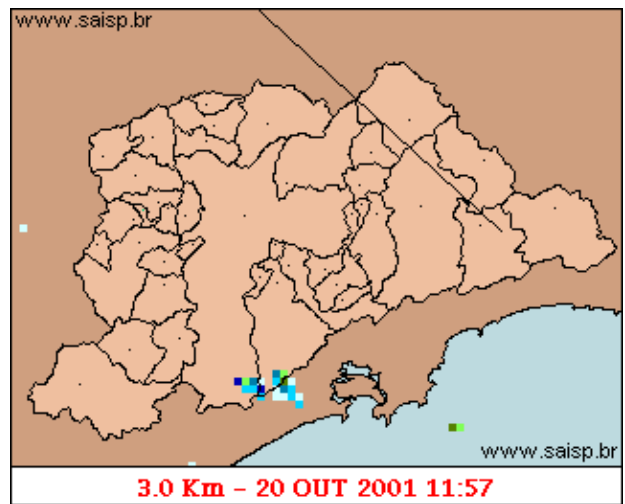
### 1. IMAGENS DO RADAR METEOROLÓGICO DE PONTE NOVA



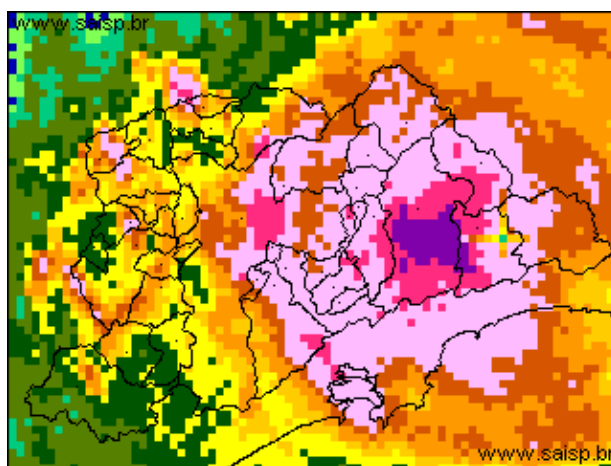
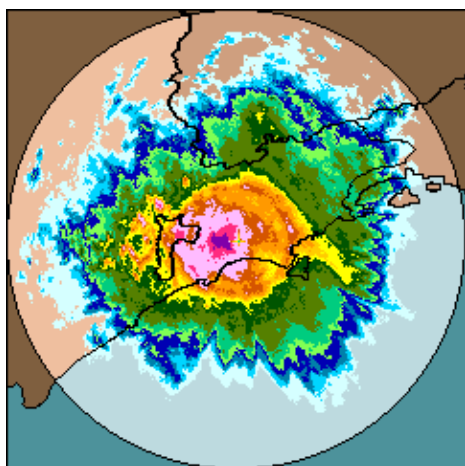
As imagens acima mostram o início da chuva sobre a área de cobertura do radar e sobre a Região Metropolitana de São Paulo (RMSP) respectivamente.



As imagens acima mostram o pico da chuva sobre a área de cobertura do radar e sobre a Região Metropolitana de São Paulo (RMSP) respectivamente.



As imagens acima mostram o final da chuva sobre a área de cobertura do radar e sobre a Região Metropolitana de São Paulo (RMSP) respectivamente.



19/10/2001 13:30 – 20/10/2001 12:00

19/10/2001 13:30 – 20/10/2001 12:00



As imagens acima mostram o total de chuva acumulada sobre a área de cobertura do radar e sobre a Região Metropolitana de São Paulo (RMSP) respectivamente.

## 2. REDE TELEMÉTRICA DE PLUVIOMETRIA

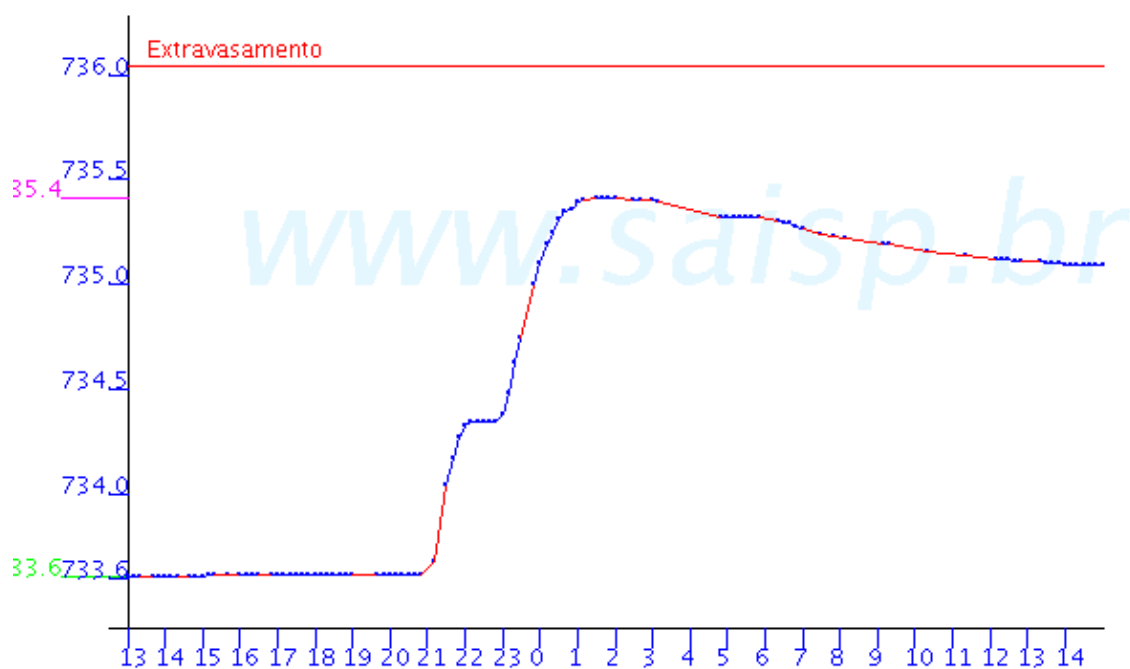
Acumulada entre 19/10/2001 13:30 e 20/10/2001 12:00			
Posto	mm	Rede	Bacia
Rio Tietê na Barragem de Ponte Nova	24.500	Alto Tiete	Alto Tiete
Rio Tietê em São Miguel	53.200	Alto Tiete	Alto Tiete
Rio Tietê – Estaleiro	100.000	Alto Tiete	Alto Tiete
Barragem Jundiaí	93.900	Alto Tiete	Alto Tiete
Rio Tietê na Barragem da Penha	39.300	Alto Tiete	Alto Tiete
Taiacupeba	87.900	Alto Tiete	Alto Tiete
Belenzinho	35.700	Alto Tiete	Alto Tiete
Limão	45.400	Alto Tiete	Alto Tiete
RADAR	---	Alto Tiete	Alto Tiete
Aricanduva	36.100	Alto Tiete	Alto Tiete
Riacho Grande	46.200	Alto Tiete	Alto Tiete
Rudge Ramos	61.500	Alto Tiete	Alto Tiete
Ribeirão Meninos	72.700	Alto Tiete	Alto Tiete
Vila Mariana	54.300	Alto Tiete	Alto Tiete
Bom Retiro	62.100	Alto Tiete	Alto Tiete
Cabucu de Cima	45.600	Alto Tiete	Alto Tiete
Pirajussara	50.600	Alto Tiete	Alto Tiete
Cubatao	---	Cubatao	Baixada Santista
Ultrafertil	---	Cubatao	Baixada Santista
Cota 400	8.100	Cubatao	Baixada Santista

Paranapiacaba	1.400	Cubatao	Baixada Santista
Cosipa	6.200	Cubatao	Baixada Santista

### 3. REDE TELEMÉTRICA DE FLUVIOMETRIA

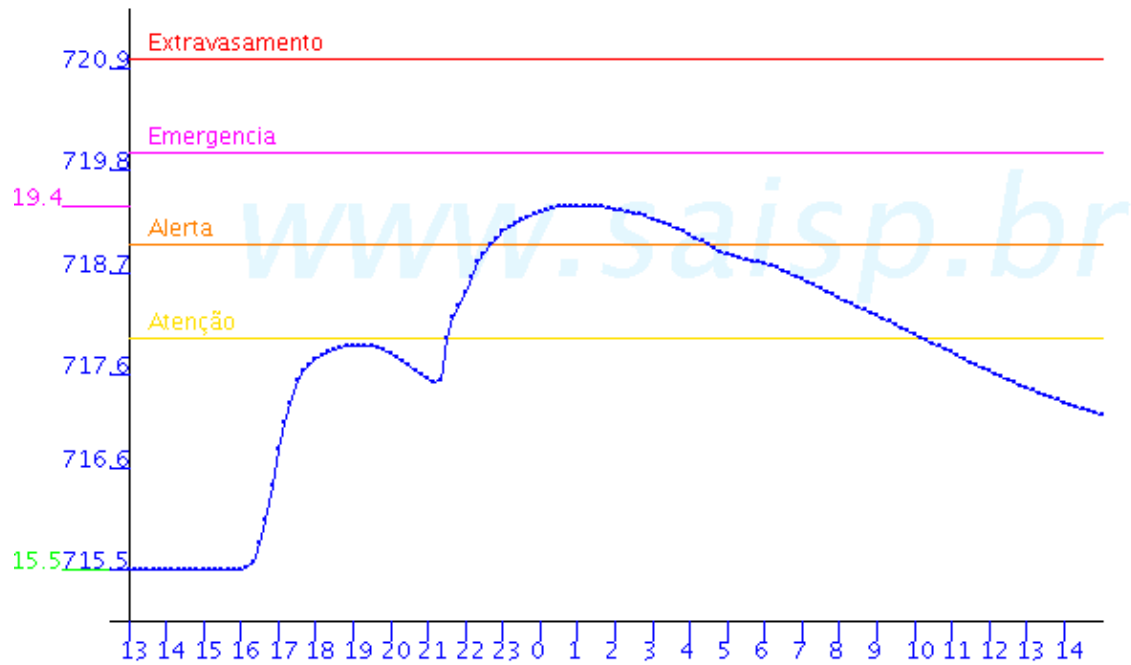
#### ESTALEIRO

Rio Tietê - Estaleiro FLU(m) 2001-10-19 13:00:00.0 - 2001-10-20 15:00:00.0

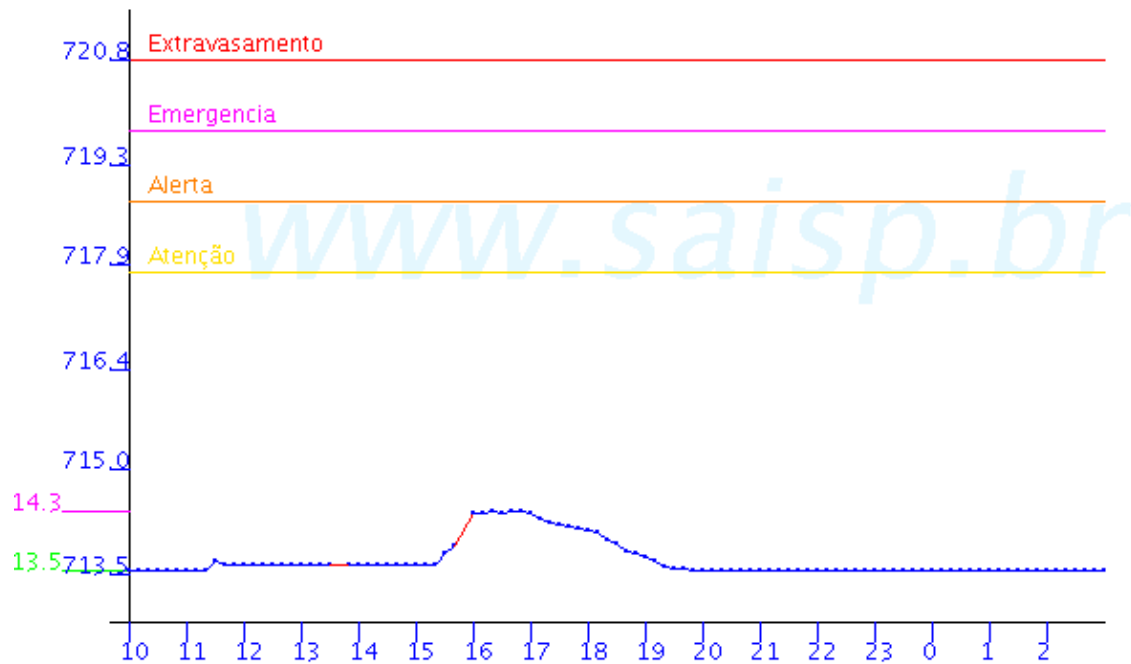


## RIO TIETE

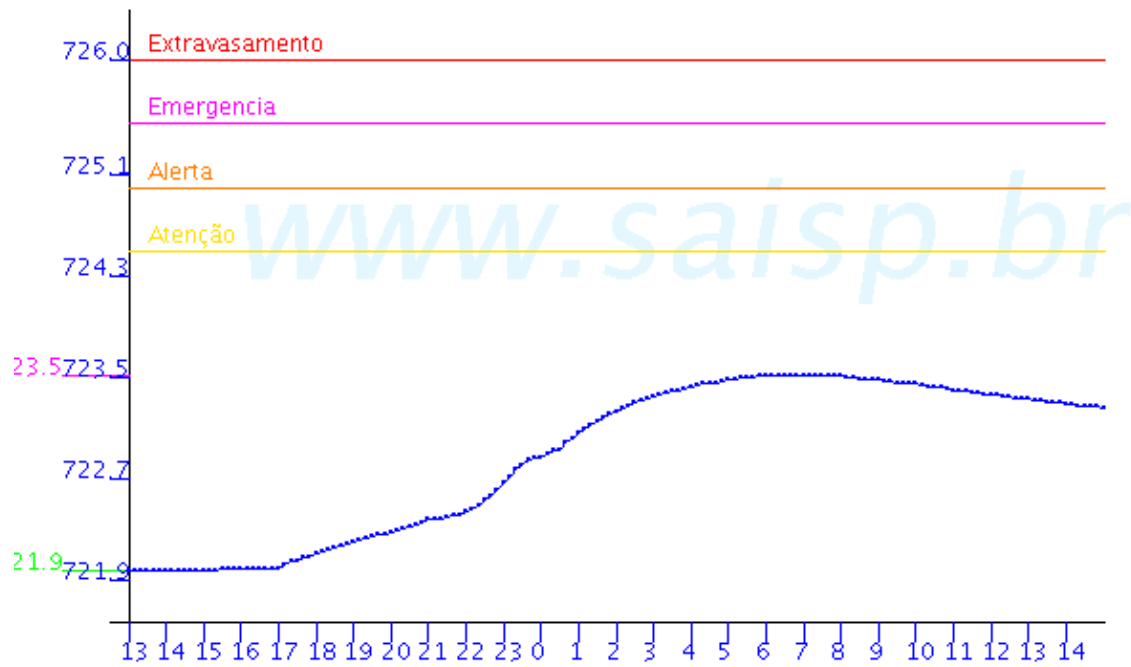
Limao FLU(m) 2001-10-19 13:00:00.0 - 2001-10-20 15:00:00.0



Barragem Movel FLU(m) 2001-10-11 10:00:00.0 - 2001-10-12 03:00:00.0

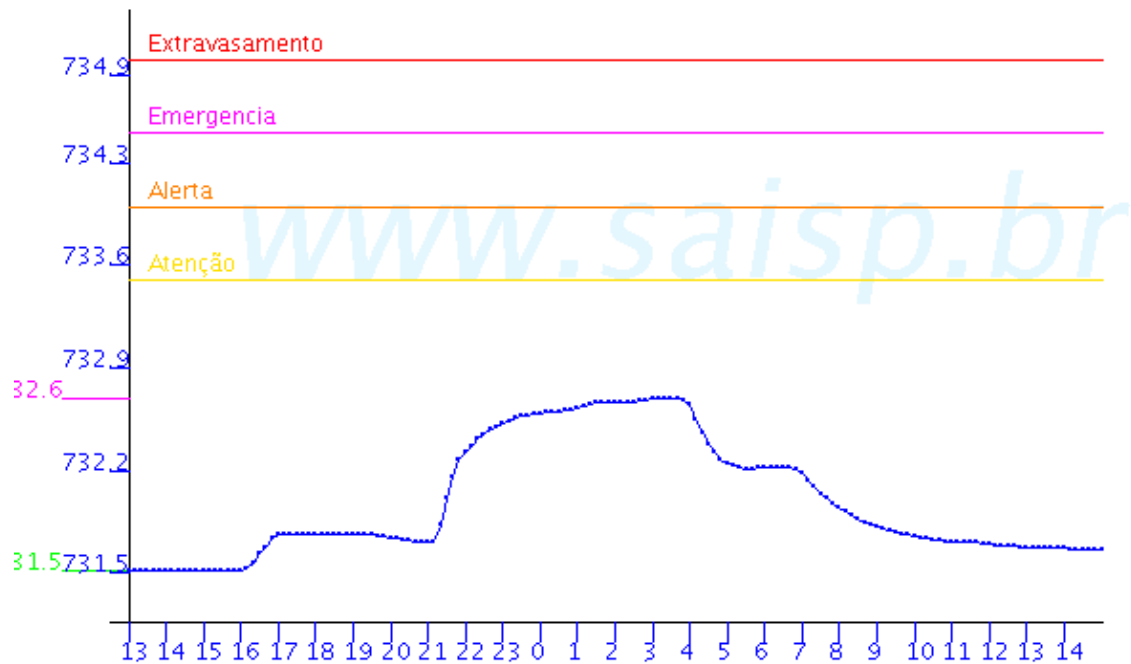


Rio Tietê; na Barragem da Penha FLU(m) 2001-10-19 13:00:00.0 - 2001-10-20 15:00:00.0



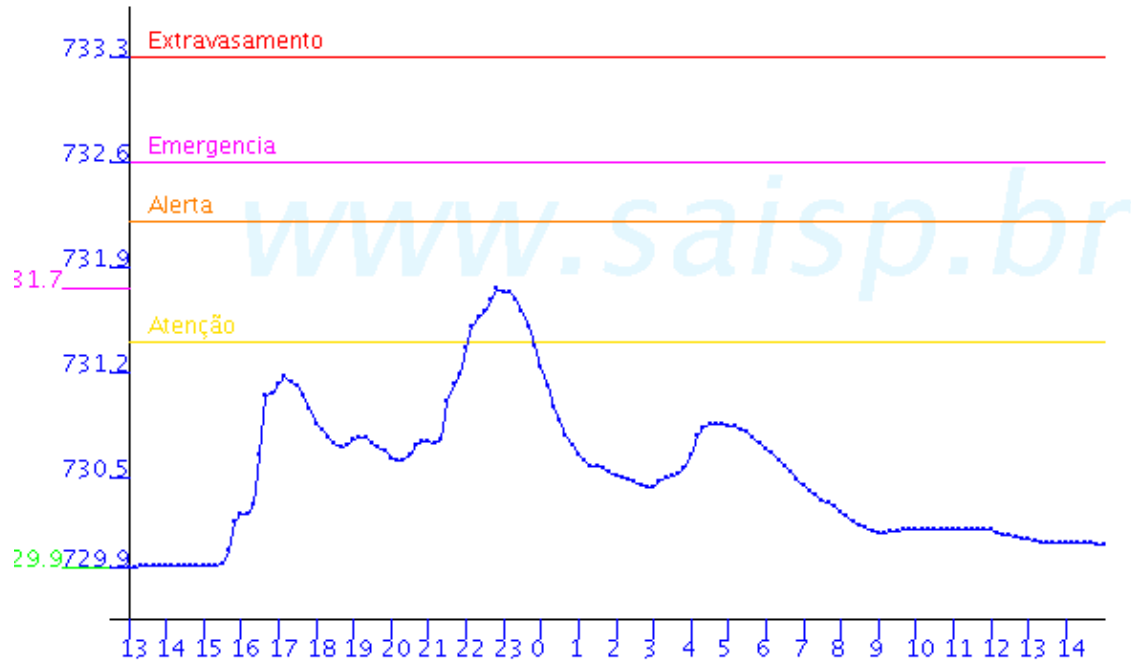
### ARICANDUVA

Aricanduva FLU(m) 2001-10-19 13:00:00.0 - 2001-10-20 15:00:00.0



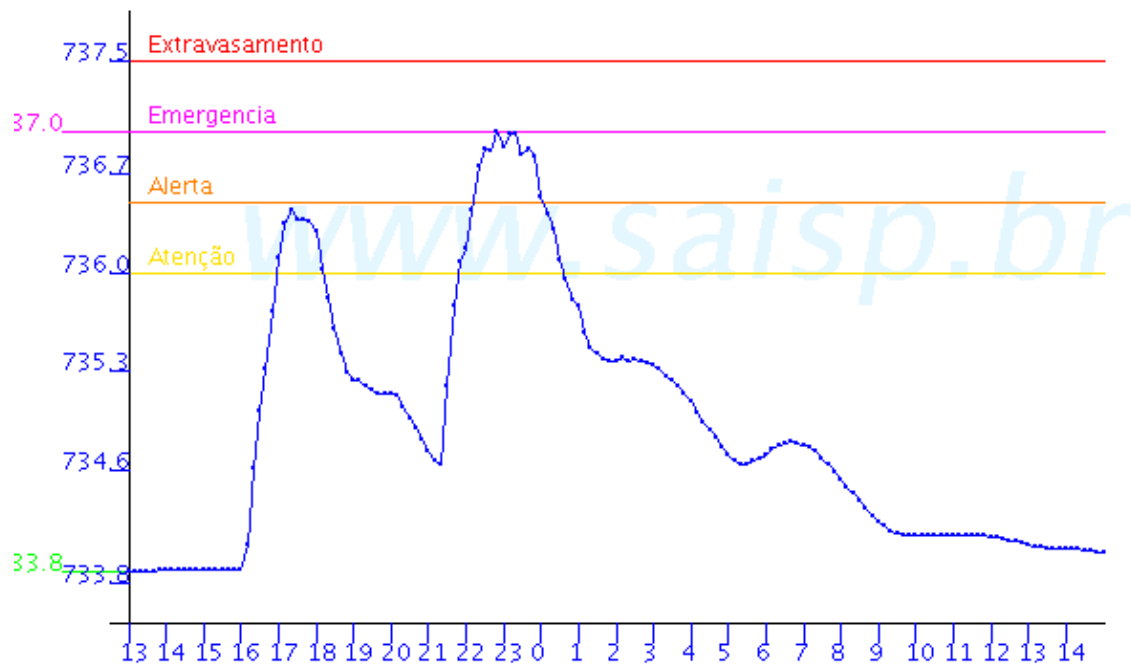
## PIRAJUSSARA

Pirajussara FLU(m) 2001-10-19 13:00:00.0 - 2001-10-20 15:00:00.0

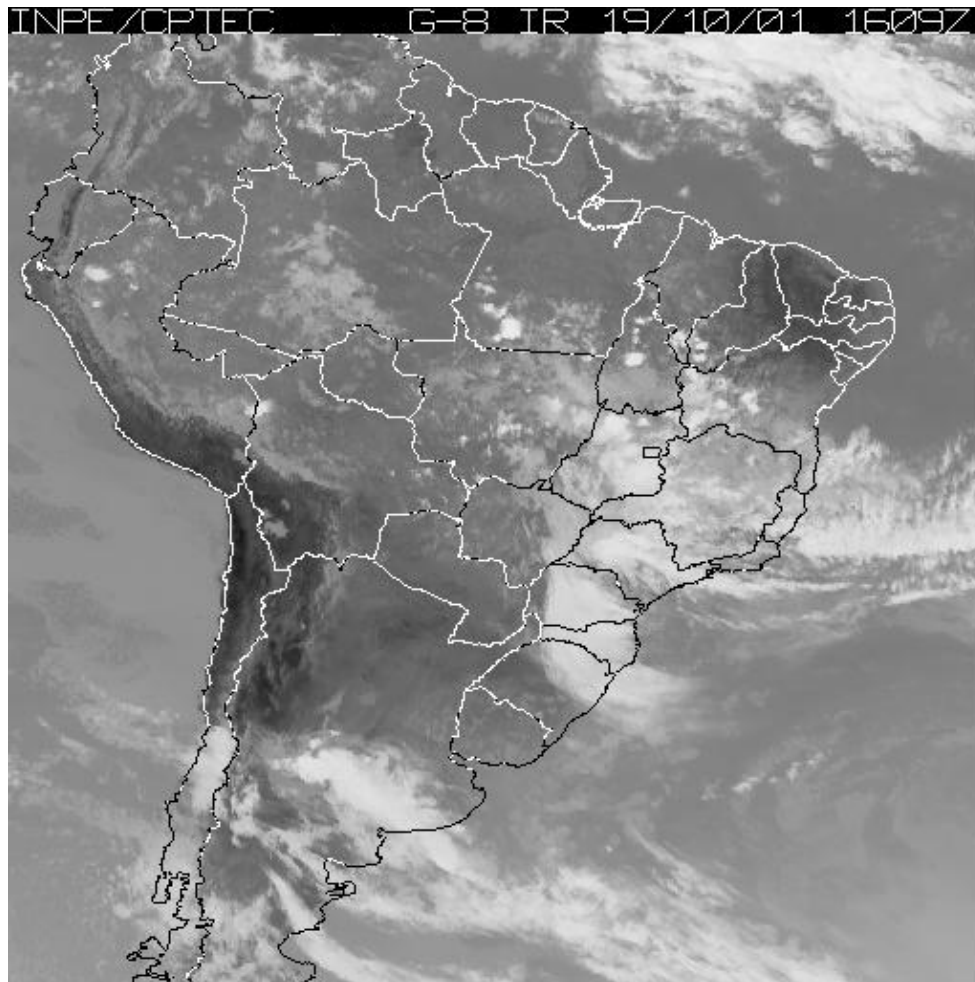


## RIBEIRÃO MENINOS

Ribeirao Meninos FLU(m) 2001-10-19 13:00:00.0 - 2001-10-20 15:00:00.0



#### 4. ANÁLISE SINÓTICA



A imagem de satélite acima é em infra-vermelho, mostrando a emissão de calor transformada em tons de cinza. A nebulosidade com cor branca intensa significa que as nuvens atingiram grandes altitudes e são indícios de tempestade severa. Tonalidades médias de cinza podem significar chuvas fracas à moderadas ou simplesmente nebulosidade. Tons de cinza mais escuros significam ausência de nuvens.



## 5. PREVISÃO PARA OS PRÓXIMOS DIAS

Previsão para 3 dias – São Paulo					
	Sexta, 19-10		Sábado, 20-10		Domingo
<b>Madrugada</b>	 Poucas nuvens	Chuva: 0mm Atmosfera: Instável Tempestade: Nenhum	 Pancada de chuva	Chuva: 5mm Atmosfera: Alerta! Tempestade: Atenção	 Poucas nuvens
<b>Manhã</b>	 Poucas nuvens	Chuva: 0mm Atmosfera: Instável Tempestade: Atenção	 Pancada de chuva	Chuva: 4mm Atmosfera: Alerta! Tempestade: Atenção	 Nublado
<b>Tarde</b>	 Pancada de chuva	Chuva: 4mm Atmosfera: Alerta! Tempestade: Atenção	 Nublado	Chuva: 0mm Atmosfera: Instável Tempestade: Atenção	 Poucas nuvens
<b>Noite</b>	 Pancada de chuva	Chuva: 5mm Atmosfera: Alerta! Tempestade: Atenção	 Poucas nuvens	Chuva: 0mm Atmosfera: Instável Tempestade: Atenção	 Poucas nuvens
	<b>Temperatura:</b> 18°C / 25°C <b>Vento:</b> ESE-11km/h <b>Chuva total:</b> 9mm		<b>Temperatura:</b> 20°C / 24°C <b>Vento:</b> E-13km/h <b>Chuva total:</b> 9mm		<b>Temperatura:</b> <b>Vento:</b> ES <b>Chuva to</b>

## 6. PONTOS DE ALAGAMENTO DA CENTRAL DE GERENCIAMENTO EMERGÊNCIAIS (CGE/PMSP)

### 19-10-2001

Local: Radial Leste  
 Referência: Vd Guadalajara  
 Sentido: ambos  
 Início: 16h06 Término: 16h56  
 Obs: ocupação total - intransitável (16h38 transitável C/B)

Local: Marginal Tiête  
 Referência: 300m antes da Ponte das Bandeiras (expressa)  
 Sentido: Castelo Branco / Ayrton Senna  
 Início: 16h13 Término:  
 Obs: faixa da esquerda - intransitável

Local: Viaduto José Colassuono  
 Referência:  
 Sentido: único  
 Início: 16h20 Término: 17h50  
 Obs: faixa da esquerda - intransitável (Viaduto interditado)

Local: Av Paes de Barros  
 Referência: Av Luis Inácio de Anhaia Melo  
 Sentido: ambos

Início: 16h21 Término: 16h55  
Obs: ocupação total - intransitável

Local: Marginal Pinheiros  
Referência: 300m antes da Ponte do Morumbi  
Sentido:  
Início: 16h24 Término: 18h10  
Obs: faixa da direita - intransitável

Local: Marginal Pinheiros  
Referência: Transposição após Pte Ary Torres (pista expressa/local)  
Sentido: Castelo Branco / Interlagos  
Início: 16h25 Término: OK  
Obs: pista local - intransitável

Local: Rua Raul Carmilo  
Referência: Rua Ramon Penharrubia  
Sentido: ambos  
Início: 16h30 Término:  
Obs: ocupação total - intransitável

Local: Av Abraão de Moraes  
Referência: 100m após Ribeiro Lacerda  
Sentido: Santos / São Paulo  
Início: 16h45 Término:  
Obs: faixa da direita - intransitável

Local: Rua Mário Vicente  
Referência: Av. Ricardo Jafet  
Sentido: ambos  
Início: 16h50 Término: 17h44  
Obs: ocupação total - intransitável

Local: Vd. Trinta e um de março  
Referência: no início  
Sentido: único  
Início: 17h49 Término: OK  
Obs: faixa da direita - intransitável

Local: Acesso da Av Tiradentes  
Referência: Av Porto Seguro  
Sentido: único  
Início: 18h38 Término:  
Obs: ocupação total - intransitável

Local: Av. Prof. Francisco Morato  
Referência: Pça Paula Moreira  
Sentido: Bairro / Centro  
Início: 21h35 Término:  
Obs: ocupação total - intransitável

Local: Av. Juntas Provisórias  
Referência: Viad. Almirante Delamare  
Sentido: Ipiranga / Vila Prudente  
Início: 21h30 Término:  
Obs: transitável apenas na faixa central

Local: Av. Moreira Guimarães  
Referência: Término do Viad. João Julião da Costa Aguiar  
Sentido: Bairro / Centro  
Início: 21h37 Término: 23h01  
Obs: ocupação total - intransitável

Local: Av. 23 de Maio  
Referência: Vdto. Marcondes Salgado  
Sentido: Centro / Bairro  
Início: 21h43 Término: 21h55  
Obs: ocupação total - intransitável

**7. VEJA OS EVENTOS ANTERIORES**

**8. VERSÃO PARA IMPRESSÃO EM PDF**