

**RELATORIO DE EVENTO DE CHUVA – DE 18/10/2001 14:00(GMT) ATÉ 18/10/2001 20:30(GMT)
(Hora Local) – DAEE/FCTH**

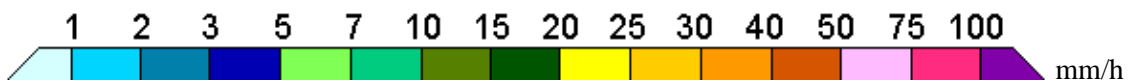
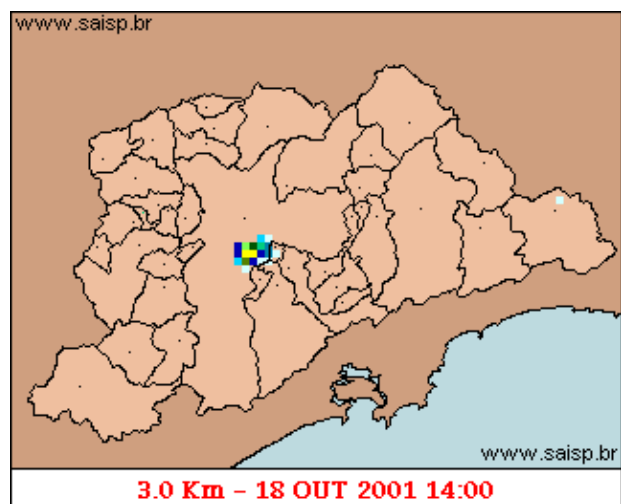
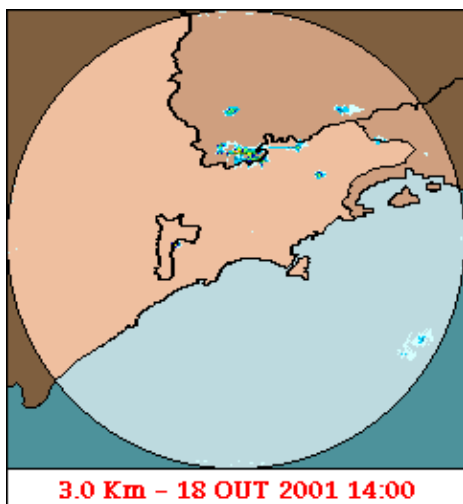
Uma area de instabilidade, a alta temperatura e a umidade causaram chuvas convectivas de curta duracao e forte intensidade, atingindo principalmente a Regiao Leste do Estado. A chuva teve inicio as 14:00hs, passou por um horario de pico as 15:00hs e terminou as 20:30hs.

Nos postos da rede telemetrica do Alto Tiete e Cubatao a chuva acumulada variou entre 0,0 e 10,3 milímetros (Bom Retiro). Nos graficos de fluviometria,o posto do Limao entrou em Estado de Alerta, mas ja voltou ao Normal. Os outros postos da Rede Telemetrica do Alto Tiete em operacao permaneceram em Estado Normal.

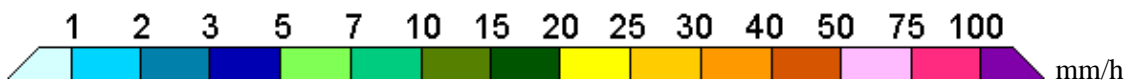
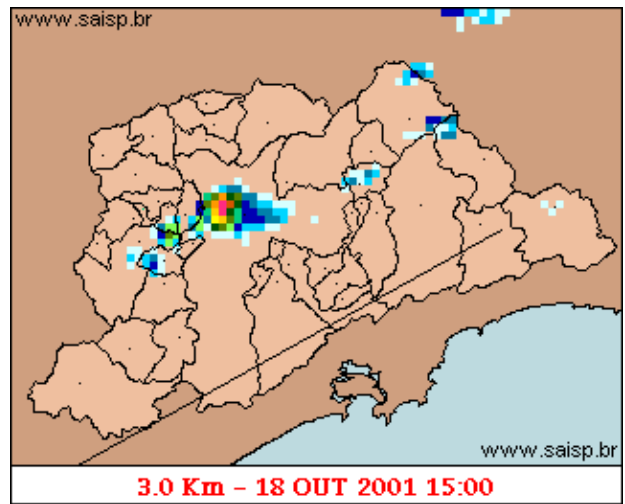
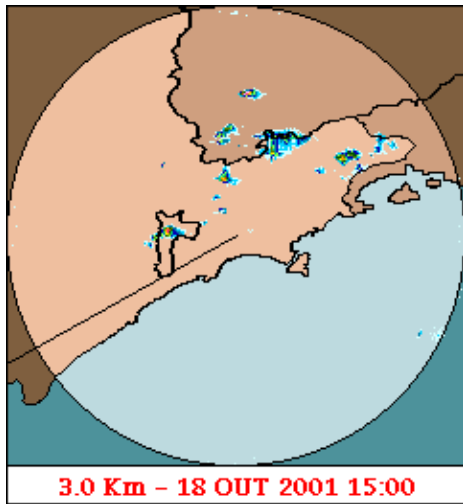
O CGE/PMSP nao registrou pontos de alagamento totalmente intransitáveis.

Para os proximos dias a previsao é de ceu nublado com possibilidades de chuva durante todo o dia.

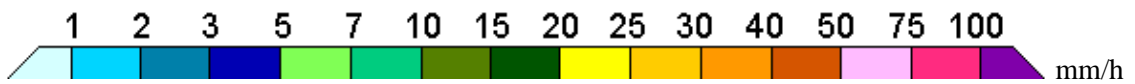
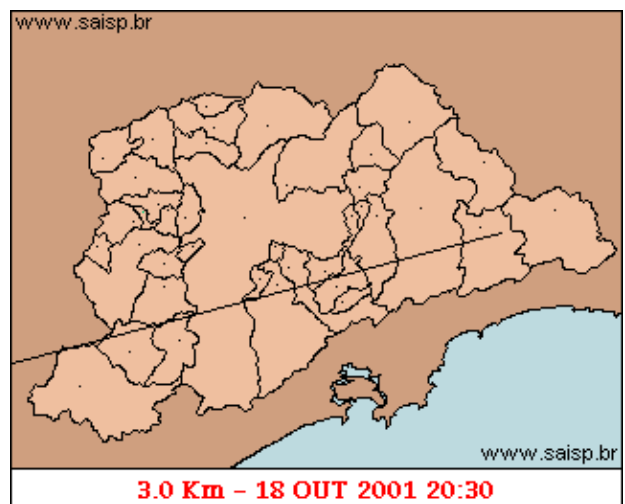
1. IMAGENS DO RADAR METEOROLÓGICO DE PONTE NOVA



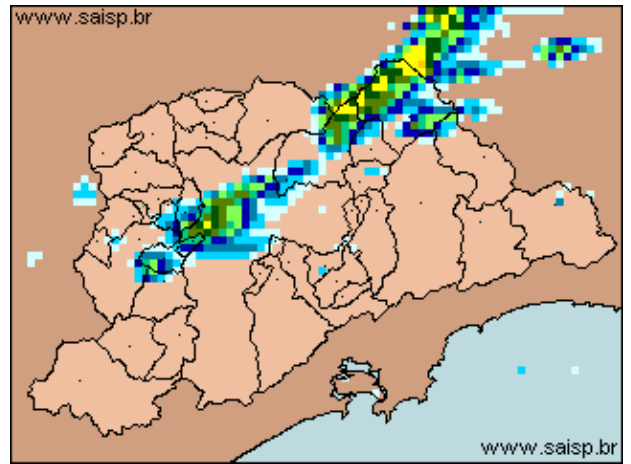
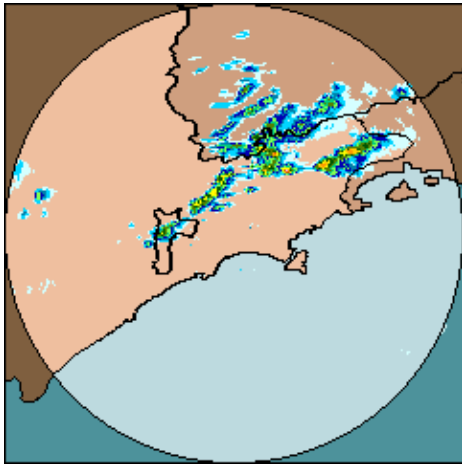
As imagens acima mostram o início da chuva sobre a área de cobertura do radar e sobre a Região Metropolitana de São Paulo (RMSP) respectivamente.



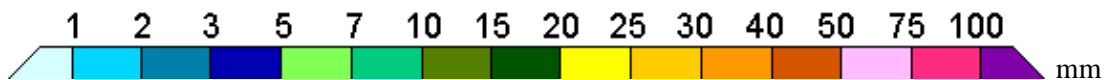
As imagens acima mostram o pico da chuva sobre a área de cobertura do radar e sobre a Região Metropolitana de São Paulo (RMSP) respectivamente.



As imagens acima mostram o final da chuva sobre a área de cobertura do radar e sobre a Região Metropolitana de São Paulo (RMSP) respectivamente.



18/10/2001 14:00(GMT) – 18/10/2001 20:30(GMT) 18/10/2001 14:00(GMT) – 18/10/2001 20:30(GMT)



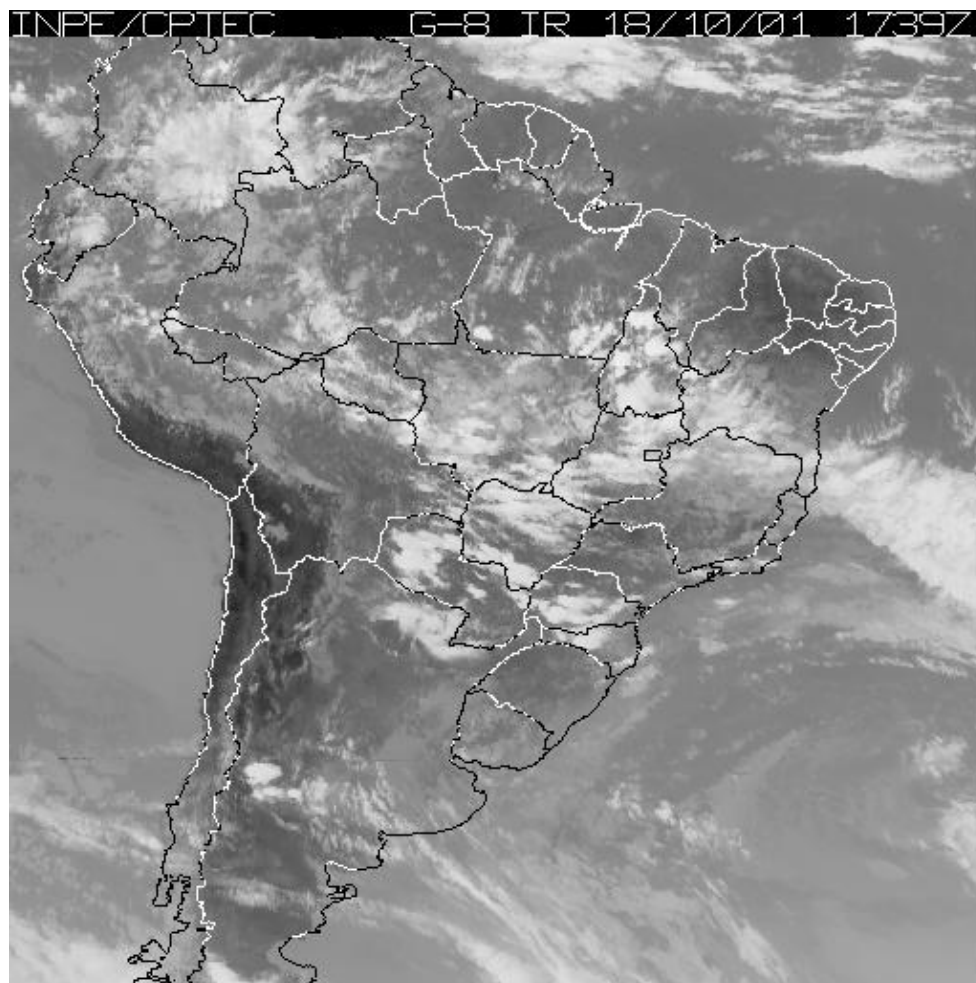
As imagens acima mostram o total de chuva acumulada sobre a área de cobertura do radar e sobre a Região Metropolitana de São Paulo (RMSP) respectivamente.

2. REDE TELEMÉTRICA DE PLUVIOMETRIA

Acumulada entre 18/10/2001 14:00(GMT) e 18/10/2001 20:30(GMT)			
Posto	mm	Rede	Bacia
Rio Tietê na Barragem de Ponte Nova	0.000	Alto Tiete	Alto Tiete
Rio Tietê em São Miguel	0.000	Alto Tiete	Alto Tiete
Rio Tietê – Estaleiro	0.000	Alto Tiete	Alto Tiete
Barragem Jundiá	0.000	Alto Tiete	Alto Tiete
Rio Tietê na Barragem da Penha	1.700	Alto Tiete	Alto Tiete
Taiacupeba	0.000	Alto Tiete	Alto Tiete
Belenzinho	1.700	Alto Tiete	Alto Tiete
Limaó	4.000	Alto Tiete	Alto Tiete
RADAR	0.000	Alto Tiete	Alto Tiete
Aricanduva	0.000	Alto Tiete	Alto Tiete
Riacho Grande	0.100	Alto Tiete	Alto Tiete
Rudge Ramos	0.000	Alto Tiete	Alto Tiete
Ribeirao Meninos	0.400	Alto Tiete	Alto Tiete
Vila Mariana	2.800	Alto Tiete	Alto Tiete
Bom Retiro	10.300	Alto Tiete	Alto Tiete
Cabucu de Cima	4.900	Alto Tiete	Alto Tiete
Pirajussara	1.900	Alto Tiete	Alto Tiete
Cubatao	0.000	Cubatao	Baixada Santista
Ultrafertil	0.000	Cubatao	Baixada Santista




Cota 400	0.000	Cubatao	Baixada Santista
Paranapiacaba	0.100	Cubatao	Baixada Santista
Cosipa	0.000	Cubatao	Baixada Santista

3. ANÁLISE SINÓTICA



A imagem de satélite acima é em infra-vermelho, mostrando a emissão de calor transformada em tons de cinza. A nebulosidade com cor branca intensa significa que as nuvens atingiram grandes altitudes e são indícios de tempestade severa. Tonalidades médias de cinza podem significar chuvas fracas à moderadas ou simplesmente nebulosidade. Tons de cinza mais escuros significam ausência de nuvens.

4. PREVISÃO PARA OS PRÓXIMOS DIAS

	Quinta, 18-10	Sexta, 19-10	Sábado, 20-10
Madrugada	 Pancada de chuva Chuva: 2mm Atmosfera: Instável Tempestade: <i>Atenção</i>	 Nublado Chuva: 0mm Atmosfera: Instável Tempestade: <i>Atenção</i>	 Pancada de chuva Chuva: 0mm Atmosfera: Instável Tempestade: <i>Atenção</i>
Manhã	 Pancada de chuva Chuva: 2mm Atmosfera: Instável Tempestade: <i>Atenção</i>	 Pancada de chuva Chuva: 4mm Atmosfera: Alerta! Tempestade: <i>Atenção</i>	 Pancada de chuva Chuva: 4mm Atmosfera: Alerta! Tempestade: <i>Atenção</i>
Tarde	 Pancada de chuva Chuva: 2mm Atmosfera: Instável Tempestade: <i>Atenção</i>	 Pancada de chuva Chuva: 12mm Atmosfera: Alerta! Tempestade: <i>Atenção</i>	 Nublado Chuva: 12mm Atmosfera: Alerta! Tempestade: <i>Atenção</i>
Noite	 Poucas nuvens Chuva: 0mm Atmosfera: Instável Tempestade: <i>Atenção</i>	 Pancada de chuva Chuva: 14mm Atmosfera: Alerta! Tempestade: <i>Atenção</i>	 Nublado Chuva: 14mm Atmosfera: Alerta! Tempestade: <i>Atenção</i>
	Temperatura: 18°C / 26°C Vento: ESE-19km/h Chuva total: 4mm	Temperatura: 19°C / 23°C Vento: ENE-12km/h Chuva total: 30mm	Temperatura: 18°C Vento: S-14km/h Chuva total: 4mm

5. VEJA OS EVENTOS ANTERIORES

6. VERSÃO PARA IMPRESSÃO EM PDF