

**RELATORIO DE EVENTO DE CHUVA – DE 08/10/2001 00:00(GMT) ATÉ 09/10/2001 03:25(GMT)
(Hora Local) – DAEE/FCTH**

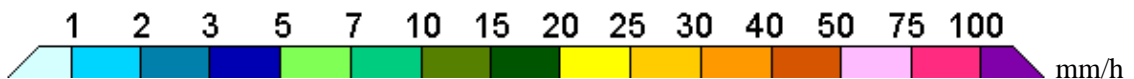
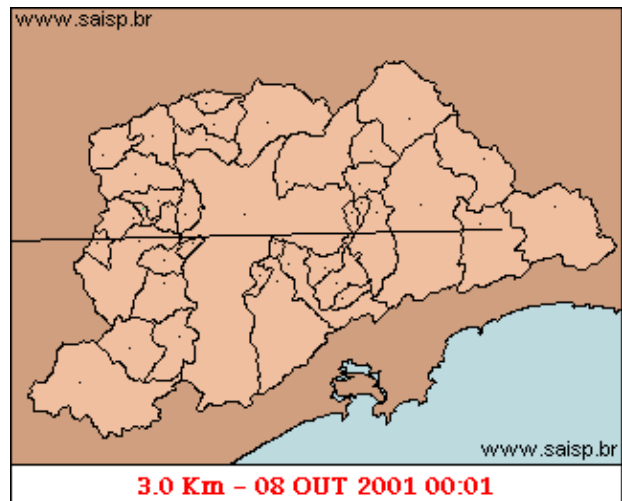
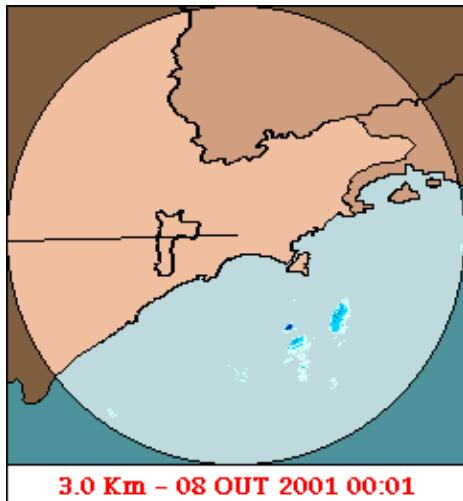
Uma frente fria ocasionou essa chuva, atingindo mais a região leste do Estado. A chuva teve início às 00:01hs, passou por um horário de pico às 20:06hs e terminou às 03:25hs.

Nos postos da rede telemétrica do Alto Tietê e Cubatão a chuva acumulada variou entre 11,7 e 25,0 milímetros (Cota400). Nos gráficos de fluviometria, os postos da Rede Telemétrica do Alto Tietê em operação permaneceram em Estado Normal.

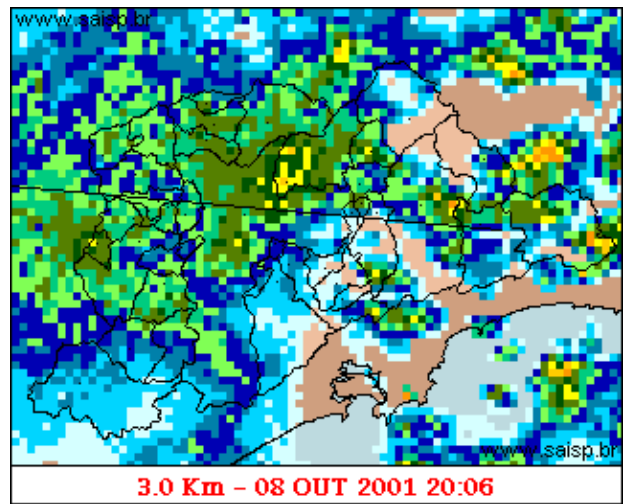
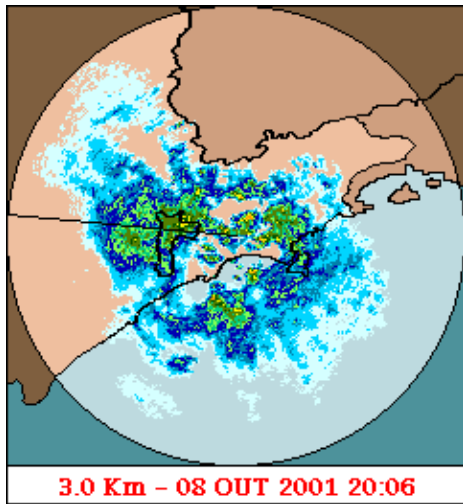
O CGE/PMSP não registrou pontos de alagamento totalmente intransitáveis.

Para os próximos dias a previsão é de tempo instável e temperaturas amenas.

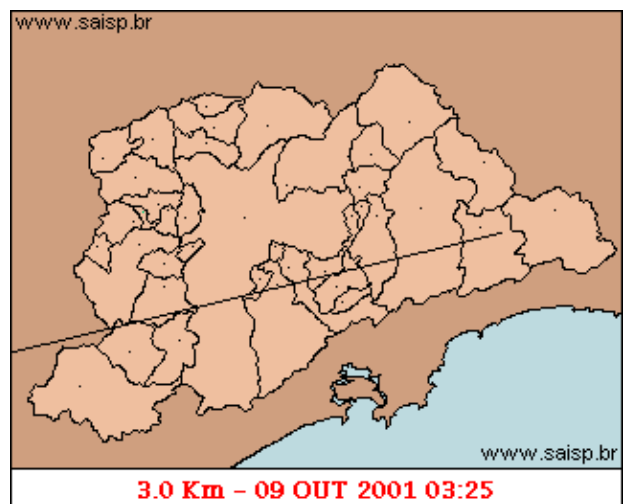
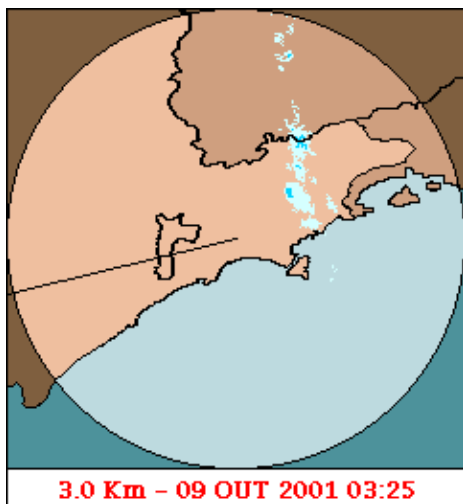
1. IMAGENS DO RADAR METEOROLÓGICO DE PONTE NOVA



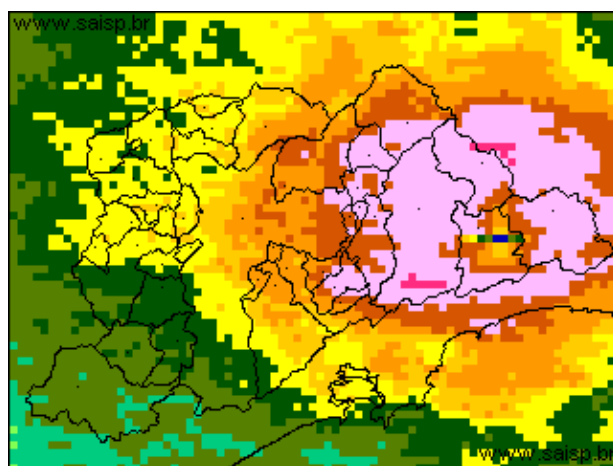
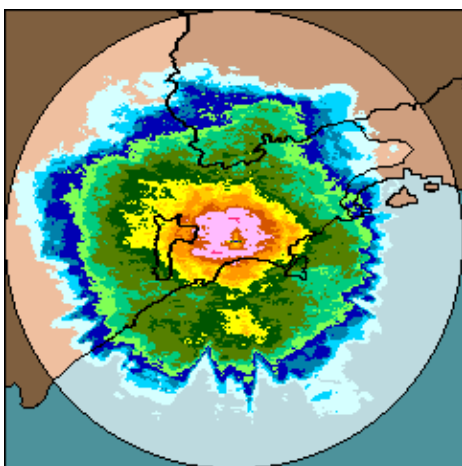
As imagens acima mostram o início da chuva sobre a área de cobertura do radar e sobre a Região Metropolitana de São Paulo (RMSP) respectivamente.



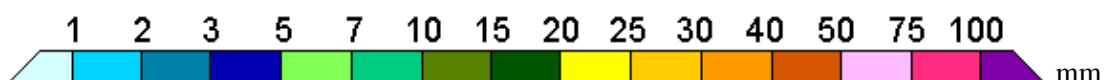
As imagens acima mostram o pico da chuva sobre a área de cobertura do radar e sobre a Região Metropolitana de São Paulo (RMSP) respectivamente.



As imagens acima mostram o final da chuva sobre a área de cobertura do radar e sobre a Região Metropolitana de São Paulo (RMSP) respectivamente.



08/10/2001 00:00(GMT) – 09/10/2001 03:25(GMT) 08/10/2001 00:00(GMT) – 09/10/2001 03:25(GMT)



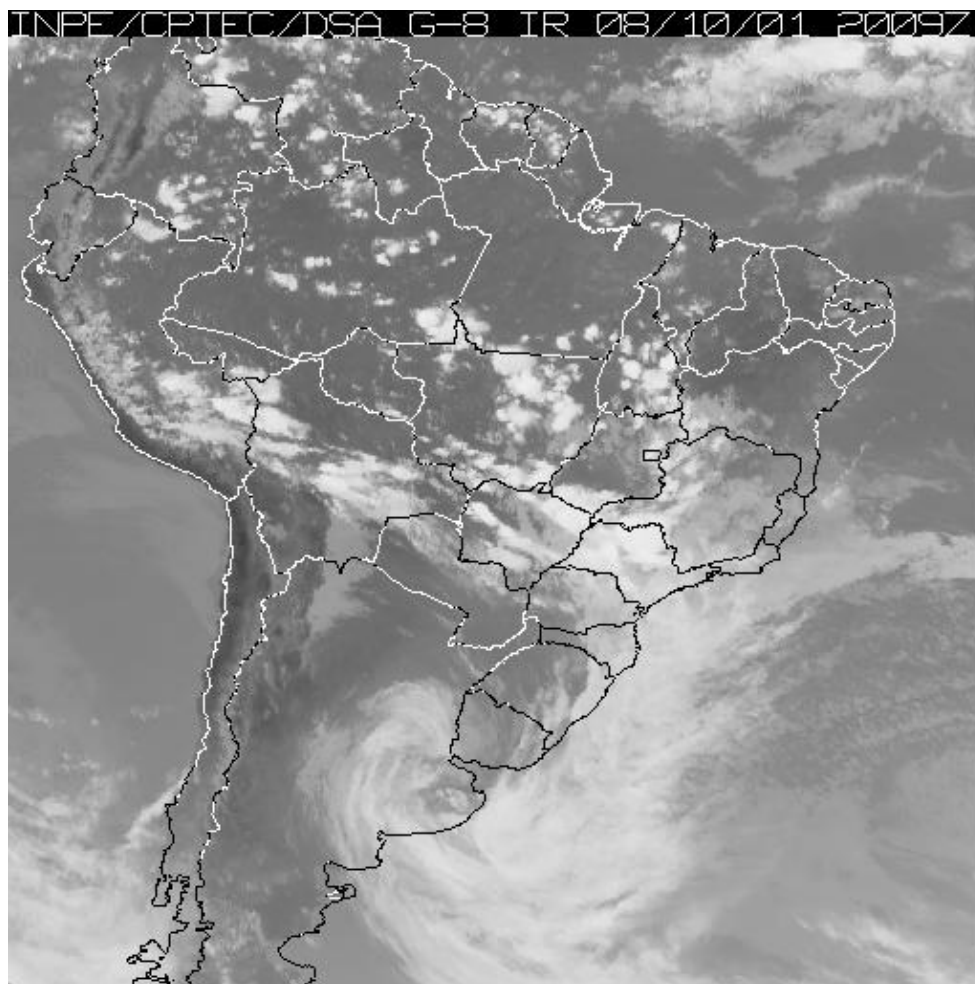
As imagens acima mostram o total de chuva acumulada sobre a área de cobertura do radar e sobre a Região Metropolitana de São Paulo (RMSP) respectivamente.

2. REDE TELEMÉTRICA DE PLUVIOMETRIA

Acumulada entre 08/10/2001 00:00(GMT) e 09/10/2001 03:25(GMT)			
Posto	mm	Rede	Bacia
Rio Tietê na Barragem de Ponte Nova	13.900	Alto Tiete	Alto Tiete
Rio Tietê em São Miguel	21.700	Alto Tiete	Alto Tiete
Rio Tietê – Estaleiro	19.800	Alto Tiete	Alto Tiete
Barragem Jundiá	18.100	Alto Tiete	Alto Tiete
Rio Tietê na Barragem da Penha	16.800	Alto Tiete	Alto Tiete
Taiacupeba	19.700	Alto Tiete	Alto Tiete
Belenzinho	---	Alto Tiete	Alto Tiete
Limaó	22.700	Alto Tiete	Alto Tiete
Barragem Movei	16.700	Alto Tiete	Alto Tiete
RADAR	---	Alto Tiete	Alto Tiete
Aricanduva	---	Alto Tiete	Alto Tiete
Riacho Grande	16.500	Alto Tiete	Alto Tiete
Rudge Ramos	15.500	Alto Tiete	Alto Tiete
Ribeirao Meninos	19.900	Alto Tiete	Alto Tiete
Vila Mariana	20.000	Alto Tiete	Alto Tiete
Bom Retiro	---	Alto Tiete	Alto Tiete
Cabucu de Cima	19.500	Alto Tiete	Alto Tiete
Pirajussara	22.700	Alto Tiete	Alto Tiete
Alto Pereque	---	Cubatao	Alto Tiete

Portao 40	11.700	Cubatao	Alto Tiete
Cubatao	---	Cubatao	Baixada Santista
Ultrafertil	15.300	Cubatao	Baixada Santista
Cota 400	25.000	Cubatao	Baixada Santista
Paranapiacaba	21.400	Cubatao	Baixada Santista

3. ANÁLISE SINÓTICA



A imagem de satélite acima é em infra-vermelho, mostrando a emissão de calor transformada em tons de cinza. A nebulosidade com cor branca intensa significa que as nuvens atingiram grandes altitudes e são indícios de tempestade severa. Tonalidades médias de cinza podem significar chuvas fracas à moderadas ou simplesmente nebulosidade. Tons de cinza mais escuros significam ausência de nuvens.

4. PREVISÃO PARA OS PRÓXIMOS DIAS

Hora local	Região Metropolitana de São Paulo			
	08/10/01	09/10/01	10/10/01	
Madrugada (03)	Período em que a previsão é realizada			
Manhã (09)				
Tarde (15)				
Noite (21)				céu encoberto

5. VEJA OS EVENTOS ANTERIORES

6. VERSÃO PARA IMPRESSÃO EM PDF